

# MDV<sup>®</sup>

*CLIMATE SOLUTION FOR GREEN ENVIRONMENT*

( 32 )

KJR-15B/E(P)

[www.mdv-russia.ru](http://www.mdv-russia.ru)

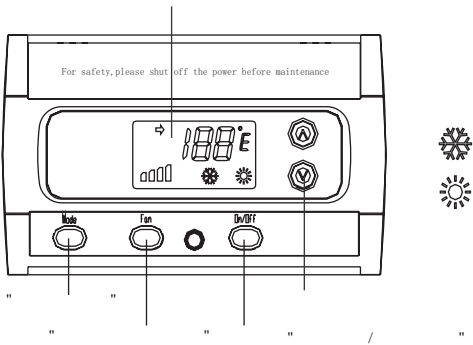
Благодарим Вас за покупку нашего кондиционера.  
Внимательно изучите данное руководство и храните  
его в доступном месте.

**СДЕЛАНО ДЛЯ РОССИИ**



Продукция сертифицирована

1  
1  
2  
3  
4



: , ,  
: , ,  
C F



: 220-230 ~, 50/60  
: 220-230 ~, 50/60

-15 ~+43  
RH40%~90%



---

## **МЕРЫ ПРЕДОСТОРОЖНОСТИ**

ЧТОБЫ ИЗБЕЖАТЬ ПОЛУЧЕНИЯ ТРАВМ И НАНЕСЕНИЯ УЩЕРБА ДРУГИМ ЛЮДЯМ И ИМУЩЕСТВУ, ВНИМАТЕЛЬНО ПРОЧТИТЕ И СОБЛЮДАЙТЕ СЛЕДУЮЩИЕ ИНСТРУКЦИИ.

ДАННОЕ ОБОРУДОВАНИЕ НЕ ПРЕДНАЗНАЧЕНО ДЛЯ ИСПОЛЬЗОВАНИЯ МАЛЕНЬКИМИ ДЕТЬМИ И ЛЮДЬМИ С ОГРАНИЧЕННОЙ ПОДВИЖНОСТЬЮ, НАХОДЯЩИМИСЯ БЕЗ НАДЛЕЖАЩЕГО ПРИСМОТРА.

### **Правила электробезопасности**

Все подключения должны проводиться квалифицированным персоналом.

Подключения должны проводиться с соблюдением всех правил безопасности.

Главный автомат токовой защиты должен быть оборудован устройством контроля утечки тока.

Характеристики электропитания должны соответствовать требованиям спецификации для данного оборудования.

Не включайте оборудование если заземление отключено.

Не используйте оборудование с повреждёнными электропроводами.

При обнаружении повреждений немедленно замените провод.

Перед первым пуском подайте питание за 12 часов до пуска для прогрева оборудования.

### **ПРИ ОБСЛУЖИВАНИИ**

Не прикасайтесь к выключателям мокрыми руками.

Это может привести к поражению электротоком.

Перед чисткой или обслуживанием отключите оборудование от источника питания.

При уходе за оборудованием вставляйте на устойчивую конструкцию.

При замене воздушного фильтра не прикасайтесь к металлическим частям внутри оборудования. Это может привести к травме.

Не мойте оборудование водой агрессивными или абразивными чистящими средствами. Вода может попасть внутрь и повредить изоляцию, что может повлечь за собой поражение электрическим током. Агрессивные или абразивные чистящие средства могут повредить оборудование.

		-	
1		1	
2		1	
3		1	
4		1	



1.

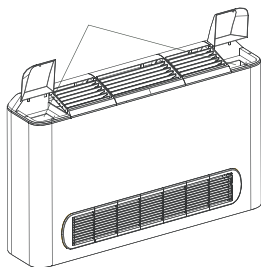
2.

3.

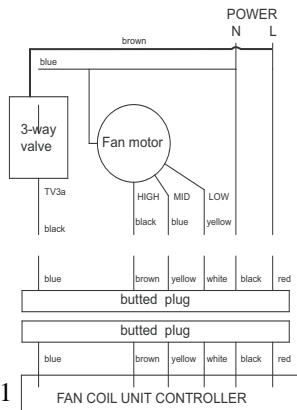
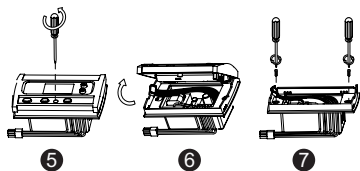
4.

5.

1



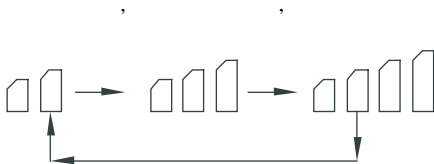
- 6.
- 7.



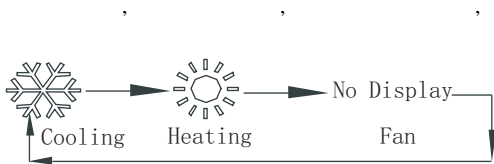
.1



1.



2.



3. /

4.

1 .

1 .

17... → 30 (°C)      30 ... → 17 (°C)  
62 ... → 86 (°F)      86... → 62 (°F)

( )

(F).

3 .



2 .

2 .

5.

P0	0, <35C.
P1	1, >20C.
E1	
E2	