

### PODLAHOVÁ MŘÍŽKA PM

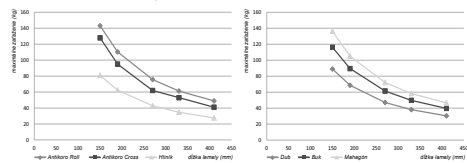
Podlahová mřížka je určena pro podlahové konvektory Licon PK, PKB, PKOC, PKIOC, PKWOC, FKBOC.

Krycí mřížky sú dodávané vo vyhotovení:

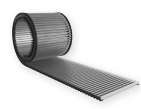
- **Hliník profil A** – stříbrný/bronz/veltyl bronz
- **Dřevo** – buk/duha/mahagon
- **Antikoro Roll** – len do suchého prostredia
- **Antikoro Cross** – suché prostredie AISI 304/vlhké prostredie AISI 316
- **Hliník profil T** – iba dizajnové tvary

Krycí mřížky v lineárnem vyhotovení (Hliník-A, Antikoro Roll a Antikoro Cross) sa dodávajú iba s príslušným konvektorom. V prípade dodania samostatne sú možné drobné rozmerové odchýlky.

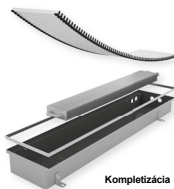
Maximálne bodové zaťaženie krycích mřížek na 1 lamelu



Rolovacia krycia mřížka

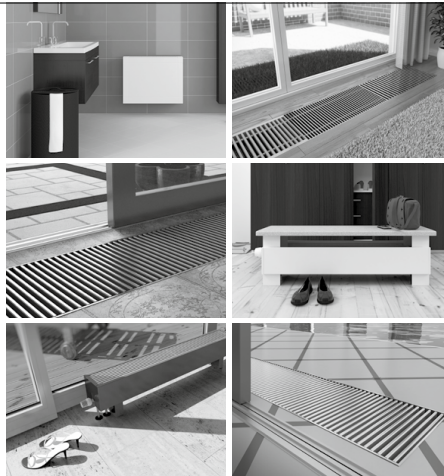
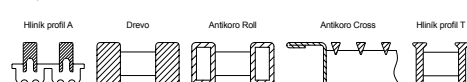


Lineárna krycia mřížka



Kompletizácia

Profilový PM



Špičkové výkony a design  
Top performance and design  
Максимальная мощность и дизайн  
Špičkové výkony a dizajn  
Maximale Wattleistungen und Design  
Puissances d'élite et design

LICON HEAT s. r. o.  
Průmyslová zóna Sever, P.O.Box 42  
460 11 Liberec, Czech Republic  
info@licon.cz, tel.: +420 485 131 157, fax: +420 485 130 331

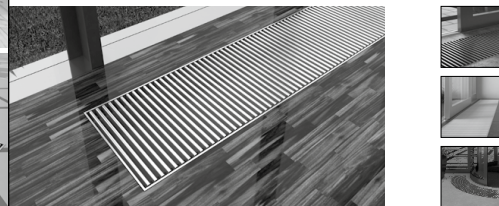
www.licon.cz



- Montážní návod
- Assembly instructions
- Инструкция по монтажу

- Montážny návod
- Montageanleitung
- Manuel de montage

- CZ Krycí mřížky PM
- EN Cover grids PM
- RU Закрывающие решетки PM
- SK Krycie mřížky PM
- D Abdeckgitter PM
- FR Grilles de couverture PM



### BODENKANAL-ABDECKGITTER PM

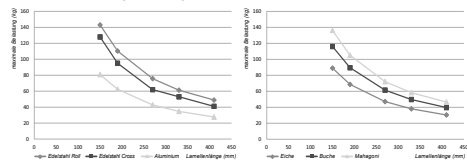
Das Abdeckgitter ist für die Bodenkanalkonvektoren Licon PK, PKB, PKOC, PKIOC, PKWOC, FKBOC bestimmt.

Das Abdeckgitter wird in folgender Ausführung geliefert:

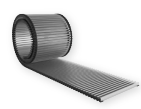
- **Aluminium Profil IA** – Silber/Bronze/Hellbronze
- **Holz** – Buche/Eiche/Mahagoni
- **Edelstahl Roll** – nur in trockene Umgebung
- **Edelstahl Cross** – trockene Umgebung AISI 304/feuchte Umgebung AISI 316
- **Aluminium Profil T** – nur Design-Formen

Die Abdeckgitter in der Linearausführung (Aluminium-A, Edelstahl Roll und Edelstahl Cross) werden nur mit dem entsprechenden Bodenkanalkonvektor geliefert. Im Falle der separaten Lieferung sind kleine Maßabweichungen möglich.

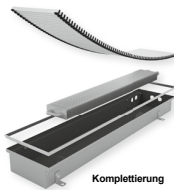
Maximale Punktbelastung der Abdeckgitter auf 1 Lamelle



Einrollbar

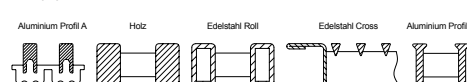


Linear



Kompletierung

PM-Profil



### GRILLE DE COUVERTURE PM

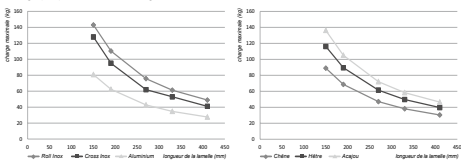
La grille de couverture est destinée aux convecteurs de sol Licon PK, PKB, PKOC, PKIOC, PKWOC, FKBOC.

Les grilles de couverture sont livrées en version :

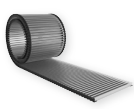
- **Aluminium profilé IA** – argenté/bronze/bronze clair
- **Bois** – hêtre/chêne/acajou
- **Roll Inox** – uniquement pour environnement sec
- **Cross Inox** – environnement sec AISI 304/environnement humide AISI 316
- **Aluminium profilé T** – uniquement les formes de design

Les grilles de couverture en version linéaire (Aluminium-A, Roll Inox et Cross Inox) ne sont livrées qu'avec un convecteur correspondant. Au cas de livraison individuelle, des petites variations de dimensions sont possibles.

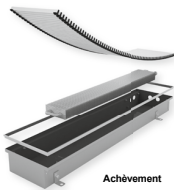
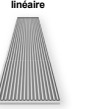
Charge par point maximale des grilles de couverture sur 1 lamelle



Grille de couverture enroulante

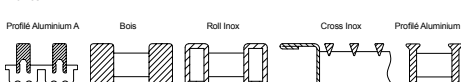


Grille de couverture linéaire



Achèvement

Profilés PM



### Všeobecné informácie:

- Výrobky sa nesmú používať v prostredí s agresívnou atmosférou (chlór, zieraviny alebo iné chemikálie) ani sa takými látkami čistiť.
- Výrobky sa nesmú umiestňovať do prostredia so zvýšenou vlhkosťou (bazény, skleníky a pod.), ak nie sú vyrobené v úprave, ktorá je odolná proti tomuto prostrediu.
- Výrobky sa musia po zabudovaní dôkladne zakryť až do úplného skončenia všetkých prác, aby nedošlo k ich následnému poškodeniu či znečisteniu.
- Vykurovacie telesá sa musia udržiavať v čistej a najmä výrobky s ventilátormi je nutné pravidelne čistiť, aby nedošlo k ich mechanickému poškodeniu a následnej celkovej nefunkčnosti.
- Podrobnejšie informácie sa nachádzajú v Prevádzkových a záručných podmienkach, ktoré sa dajú stiahnuť z webovej stránky www.licon.sk alebo sú dostupné na vyzvanie od obchodného oddelenia spoločnosti Licon.

### Allgemein:

- Die Produkte dürfen weder in aggressiver atmosphärischer Umgebung angewendet werden (Chlor, Ätzmittel oder andere Chemikalien) noch mit solchen Stoffen gereinigt werden.
- Die Produkte dürfen nicht in Umgebungen mit erhöhter Feuchtigkeit platziert werden (Schwimmbaden, Gewächshäuser u. ä.), soweit sie nicht in einer Ausführung hergestellt sind, welche gegen diese Umgebung beständig ist.
- Die Produkte müssen nach dem Einbau bis zur völligen Beendigung aller Bauarbeiten sorgfältig abgedeckt werden, damit es zu keiner anschließenden Beschädigung oder Verschmutzung kommt.
- Die Konvektoren müssen sauber gehalten werden, besonders Produkte mit Ventilatoren müssen regelmäßig so gereinigt werden, damit es nicht zu ihrer mechanischen Beschädigung und zu einem anschließenden Verlust der Funktionsfähigkeit kommt.
- Nähere Informationen sind in den Betriebs- und Garantiebedingungen zu finden, welche auf www.licon.cz heruntergeladen werden können oder auf Wunsch bei der Geschäftsabteilung der Gesellschaft Licon zur Verfügung stehen.

### En général:

- Les produits ne peuvent pas être utilisés dans un environnement atmosphérique agressif (chlore, caustiques ou autres produits chimiques) ou être nettoyés avec de tels produits ou substances.
- Les produits ne peuvent pas être installés dans un environnement à haute humidité relative (piscines, jardins d'hiver, etc.) s'ils ne sont pas produits en version résistante à ce type d'environnement.
- Les produits doivent être soigneusement couverts après leur encastrement jusqu'à la terminaison complète de tous travaux de construction pour éviter leur pollution ou endommagement conséquent.
- Les corps de chauffe doivent être maintenus propres et il faut nettoyer régulièrement surtout les produits équipés de ventilateurs pour éviter leur endommagement mécanique et la non-fonctionnalité totale conséquente.
- Les informations détaillées sont disponibles dans les Conditions de service et de garantie – à télécharger depuis le site www.licon.cz ou sur demande au service commercial de la société Licon.



## ПОДЛАHOVÁ MŘÍŽKA PM

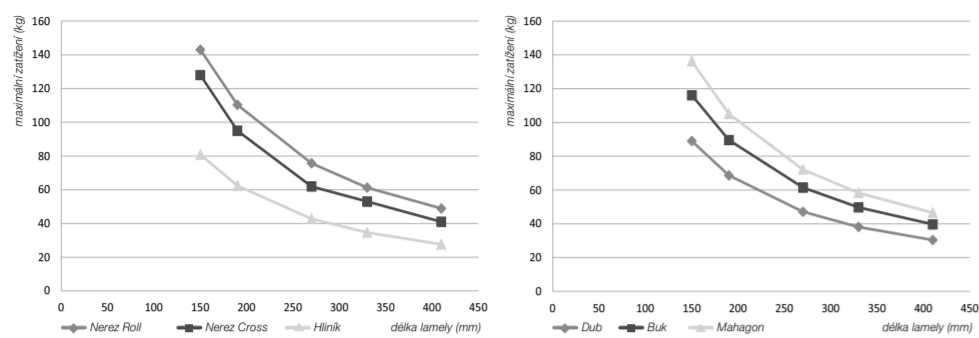
Podlahová mřížka je určena k podlahovým konvektorům Licon PK, PKB, PKOC, PKIOC, PKWOC, PKBOC.

### Krycí mřížky jsou dodávány v provedení:

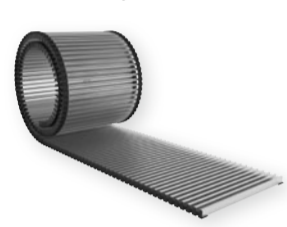
- **Hliník profil A** – stříbrný/bronz/světlý bronz
- **Dřevo** – buk/dub/mahagon
- **Nerez Roll** – pouze do suchého prostředí
- **Nerez Cross** – suché prostředí AISI 304/vlhké prostředí AISI 316
- **Hliník profil T** – pouze designové tvary

Krycí mřížky v lineárním provedení (Hliník-A, Nerez Roll a nerez Cross) se dodávají pouze s příslušným konvektorem. V případě dodání samostatně jsou možné drobné rozměrové odchylky.

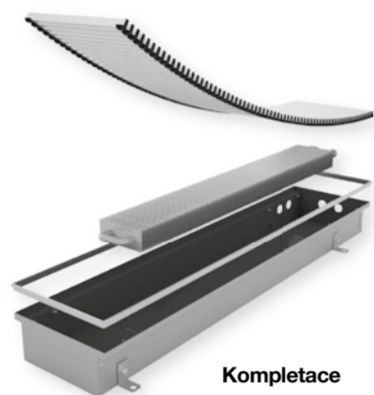
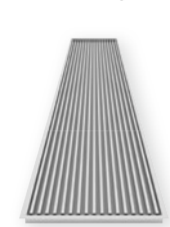
### Maximální bodové zatížení krycích mřížek na 1 lamelu



### Rolovací krycí mřížka

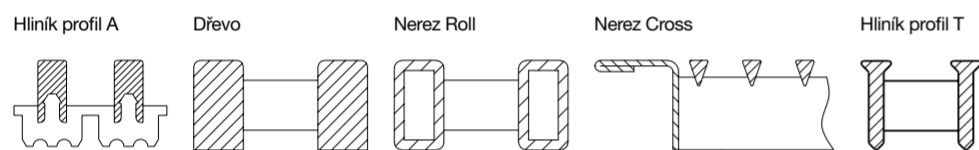


### Lineární krycí mřížka



Kompletace

### Profily PM



## FLOOR GRID PM

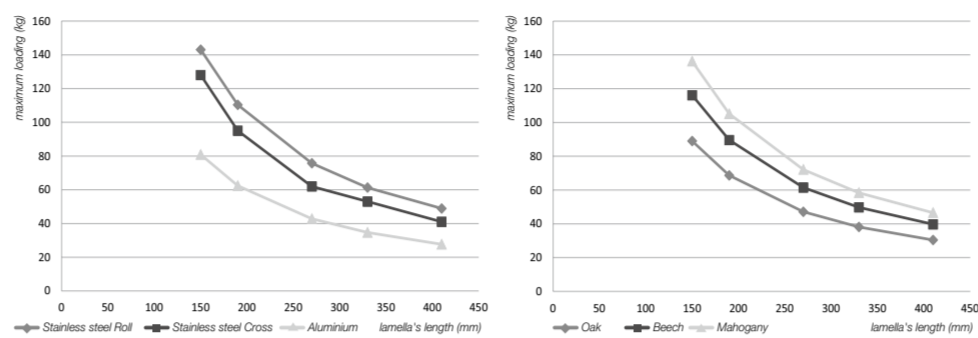
The grids are the same for all types of the Licon floor convectors: PK, PKB, PKOC, PKIOC, PKWOC, PKBOC.

### Grids design:

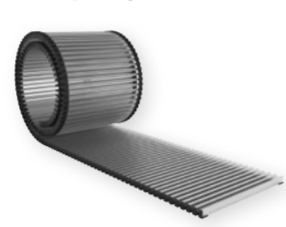
- **Aluminium profil A** – silver/bronze/light bronze
- **Wood** – beech/oak/mahogany
- **Stainless steel Roll** – only for dry environment
- **Stainless steel Cross** – dry environment AISI 304/humid environment AISI 316
- **Hliník profil T** – only design finishes

Linear cover grids (Aluminium-A, Stainless steel Roll and nerez Cross) are available only with the appropriate convector. You may discover small dimensions deviations, when grid and convector are ordered separately.

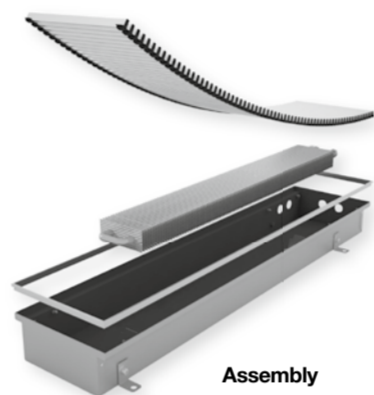
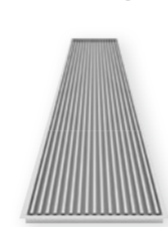
### Cover grids load bearing capacity on 1 lamella (grid lamella)



### Rolling design

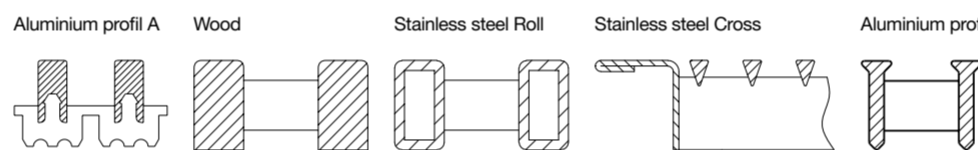


### Linear design



Assembly

### Profiles PM



## ЗАКРЫВАЮЩИЕ РЕШЕТКИ PM

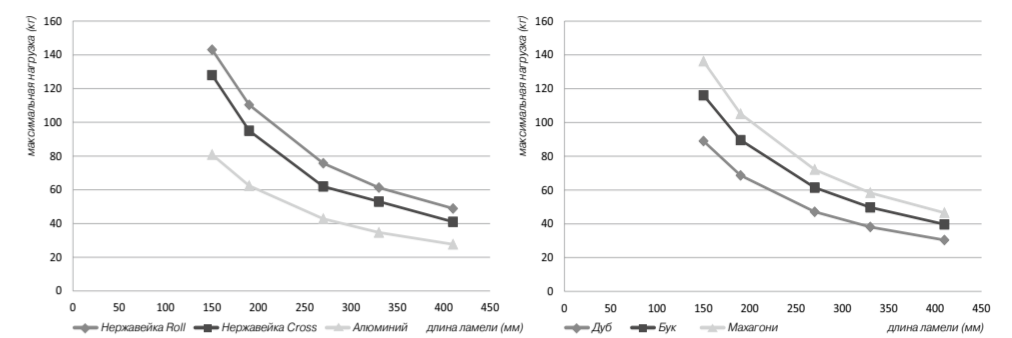
Решетки одинаковы для всех типов внутрипольных конвекторов Licon: PK, PKB, PKOC, PKIOC, PKWOC, PKBOC.

### Варианты исполнения:

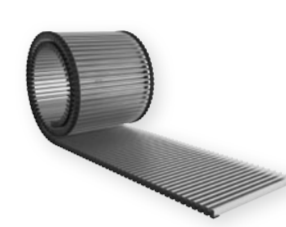
- **Алюминий профиль A** – серебристый/бронзовый/светлая бронза
- **Дерево** – бук/дуб/махагони
- **Nerez Roll** – для сухой среды
- **Nerez Cross** – для сухой среды AISI 304/для мокрой среды AISI 316
- **Алюминий профиль T** – только формы дизайна

Закрывающие линейные решетки (Алюминий-A, Nerez Roll и Nerez Cross) поставляются только с конвектором. В случае поставки решетки и конвектора отдельно получают мелкие размерные отклонения.

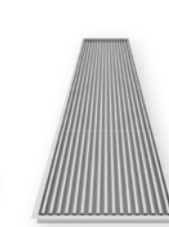
### Несущая способность закрывающих решеток на 1 пластинку решетки



### Рулловая решетка



### Линейная решетка



Комплектация

### Профили PM



### Všeobecné :

- Výrobky se nesmějí používat v agresivním atmosférickém prostředí (chlór, žiraviny či jiné chemikálie) nebo být takovými látkami čištěny.
- Výrobky nesmějí být umístěny v prostředí se zvýšenou vlhkostí (bazény, skleniky apod.) pokud nejsou vyrobeny v úpravě, které je odolná tomuto prostředí.
- Výrobky musí být po zabudování pečlivě zakryty až do úplného ukončení všech stavebních prací, tak aby nedošlo k jejich následnému poškození či znečištění.
- Otopná tělesa musí být udržována v čistotě a zejména výrobky s ventilátory je nutné pravidelně čistit, tak aby nedošlo k jejich mechanickému poškození a následně celkové nefunkčnosti.
- Podrobnější informace jsou k dispozici v Provozních a záručních podmínkách, které jsou ke stažení na [www.licon.cz](http://www.licon.cz) nebo na vyžádání u obchodního oddělení společnosti Licon.

### General:

- The products should not be used in aggressive atmospheric environment (chlorine, caustic or other chemicals) or cleaned with such substances.
- The products may not be located in increased humidity environment (swimming pools, greenhouses, etc.) if the manufactured version is not resistant to such environment.
- To avoid subsequent damage or fouling the products must be carefully covered after installation until the complete cessation of all building work.
- The heaters must be kept clean and especially the fan-equipped products must be cleaned regularly to prevent mechanical damage and subsequent total malfunction.
- Detailed information is available in Operational and guarantee conditions, downloadable on [www.licon.cz](http://www.licon.cz) or upon request from Licon Sales Department.

### Общие правила:

- Изделия не должны подвергаться воздействию агрессивной среды (хлора, разъедающих и прочих химических веществ), такие вещества также нельзя использовать для чистки.
- Изделия нельзя устанавливать в среде с повышенной влажностью (бассейны, парники и т.д.), если они специально не предусмотрены для такой среды.
- После установки изделия должны быть тщательно закрыты вплоть до полного завершения всех строительных работ, чтобы не произошло их повреждения или загрязнения.
- Отопительные приборы следует содержать в чистоте, в особенности это касается изделий с вентиляторами, которые необходимо регулярно чистить, чтобы не вызвать их механического повреждения, ведущего к полной нефункциональности прибора.
- Более подробные информации можно найти в Рабочих и гарантийных условиях, которые можно скачать на вебстранице [www.licon.cz](http://www.licon.cz) или запросить у торгового отдела компании Ликон.

