

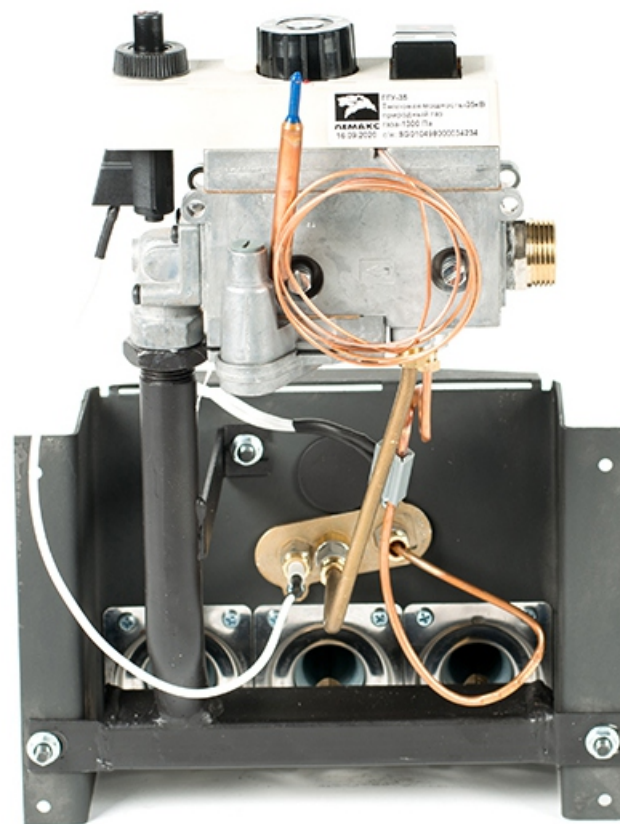
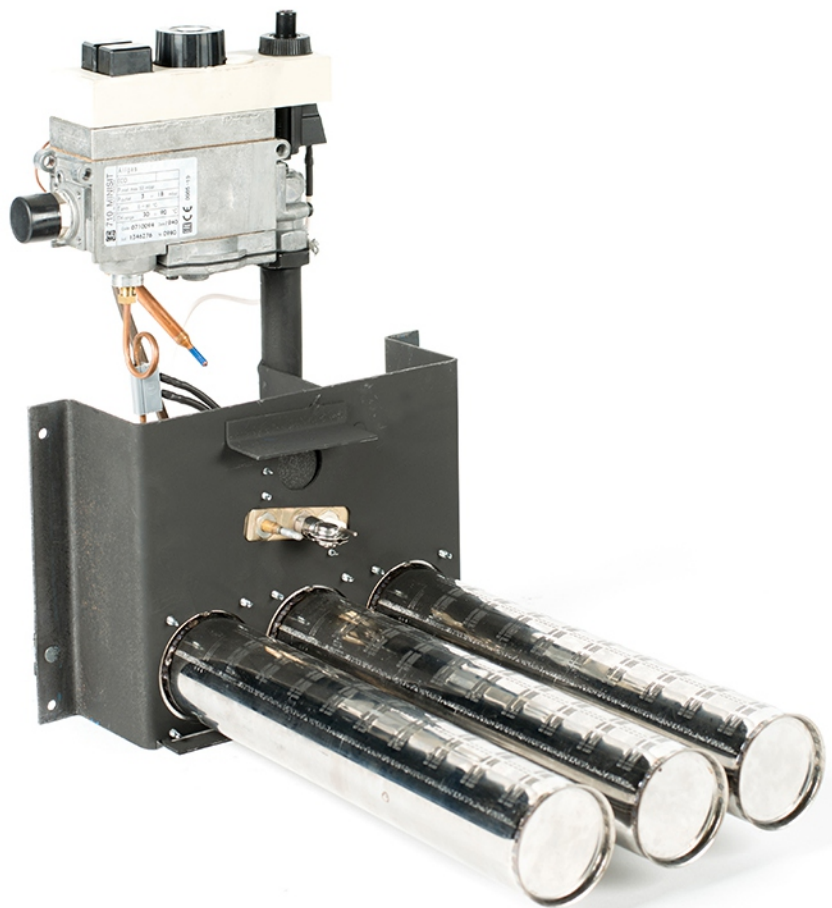
НОВЫЕ ТЕХНОЛОГИИ ЛИДЕРА



Инструкция по обслуживанию газогорелочного устройства «Лемакс» на основе «710 MINISIT»*

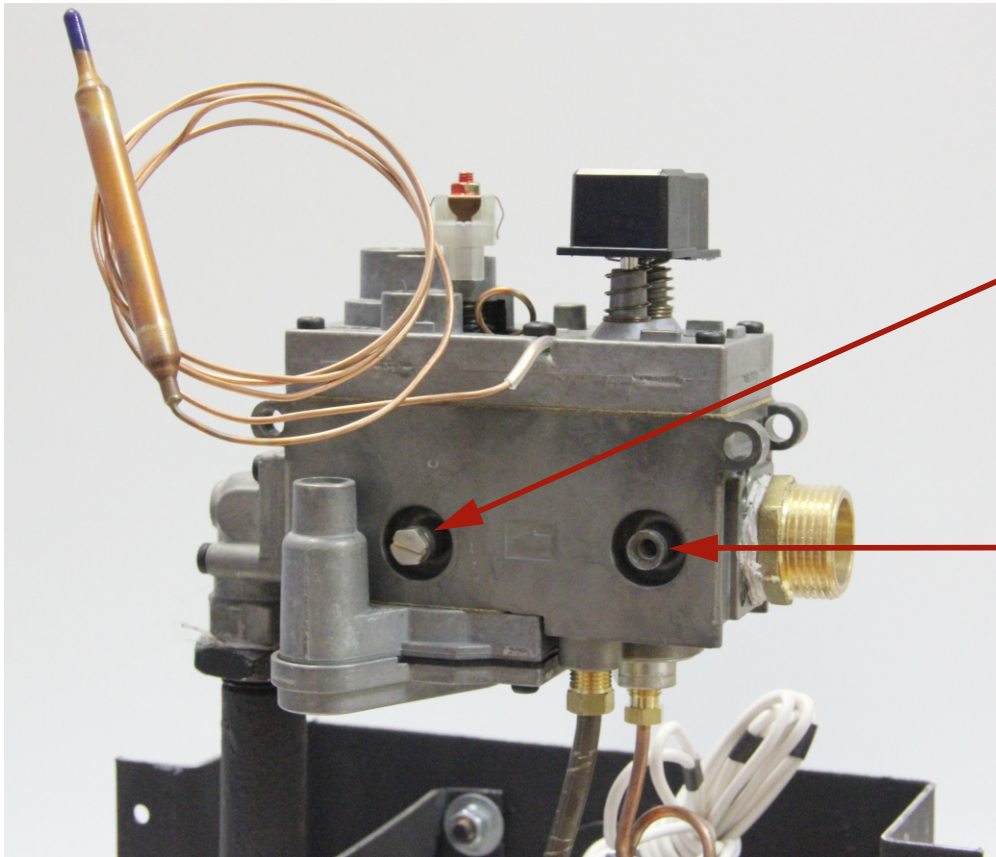
* устанавливается на газовые котлы мощностью от 25 до 35 кВт

Автоматика «710 MINISIT»



1

Настройка и регулировка автоматики



замер выходного давления
на основную горелку

замер входного давления
на клапан



Выводим мощность на максимальное значение (7):

- по часовой стрелке - увеличиваем мощность;
- против часовой стрелки - уменьшаем мощность.

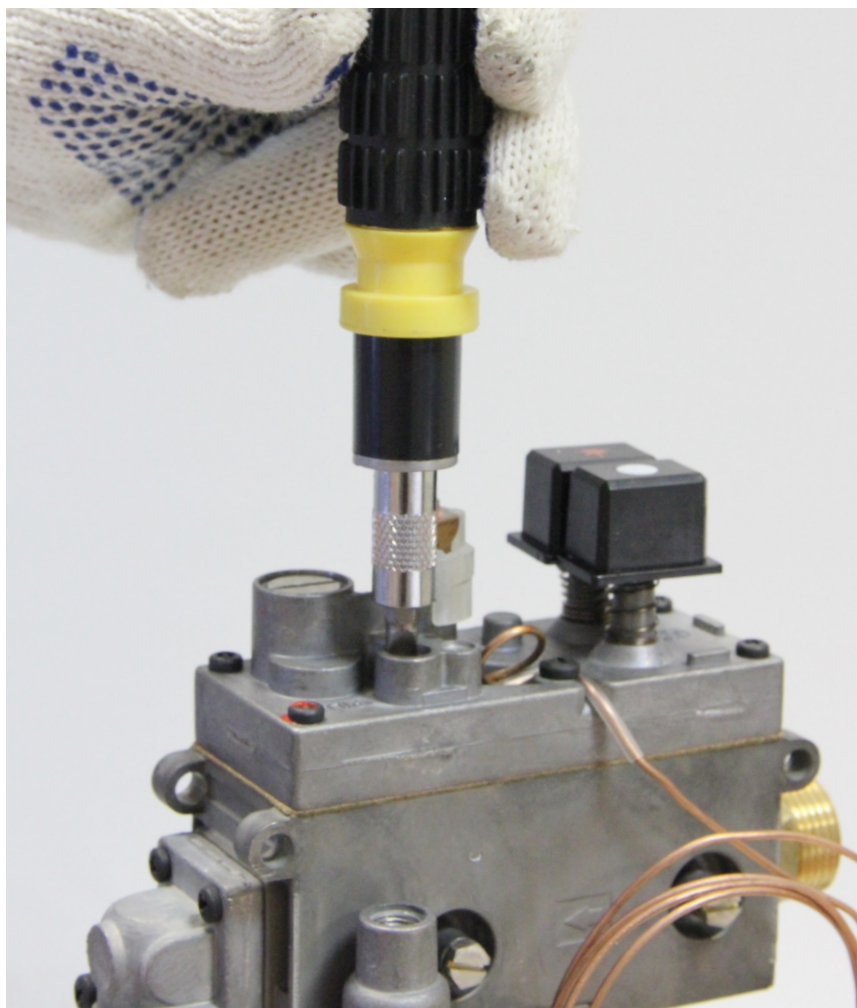
* регулировка основной мощности должна выполняться на работающем газогорелочном устройстве.



Снимаем крышку автоматики.

Регулировка малого пламени:

- Выводим мощность на минимальное значение (1):
- по часовой стрелке - уменьшаем величину малого пламени;
- против часовой стрелки - увеличиваем величину малого пламени.



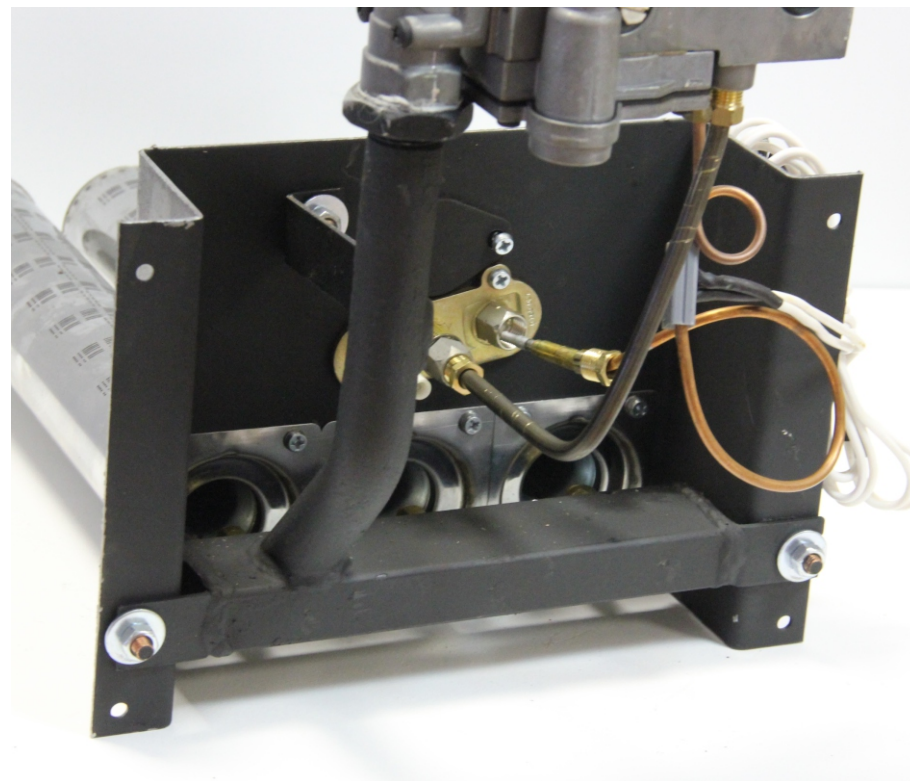
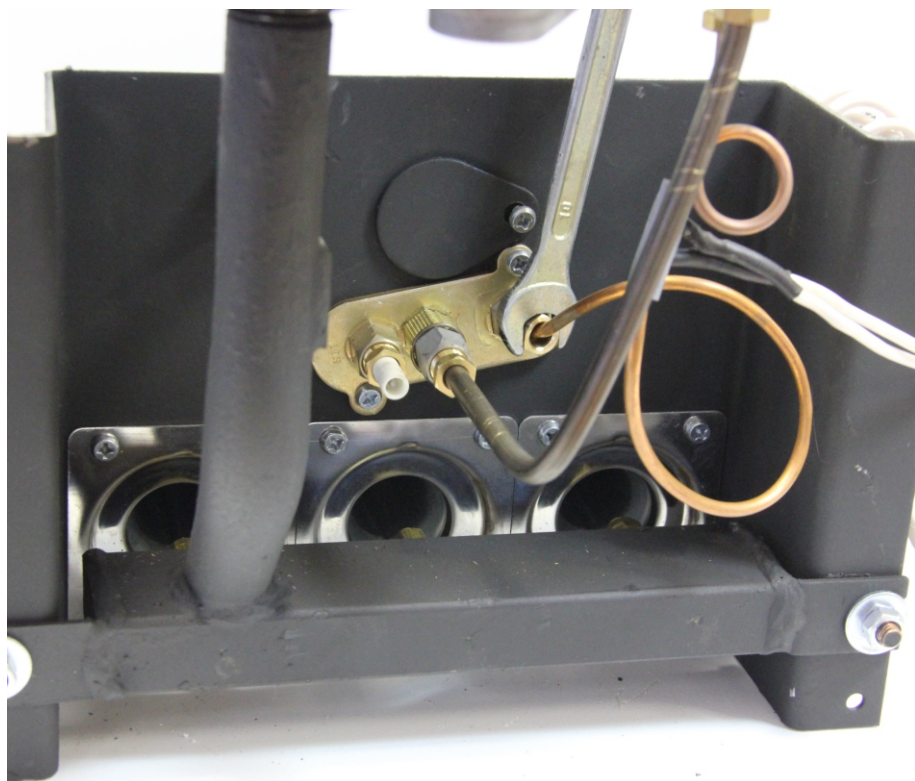
Регулировка пламени запальной горелки:

- по часовой стрелке - уменьшаем
величину малого пламени;

- против часовой стрелки - увеличиваем
величину малого пламени.

2

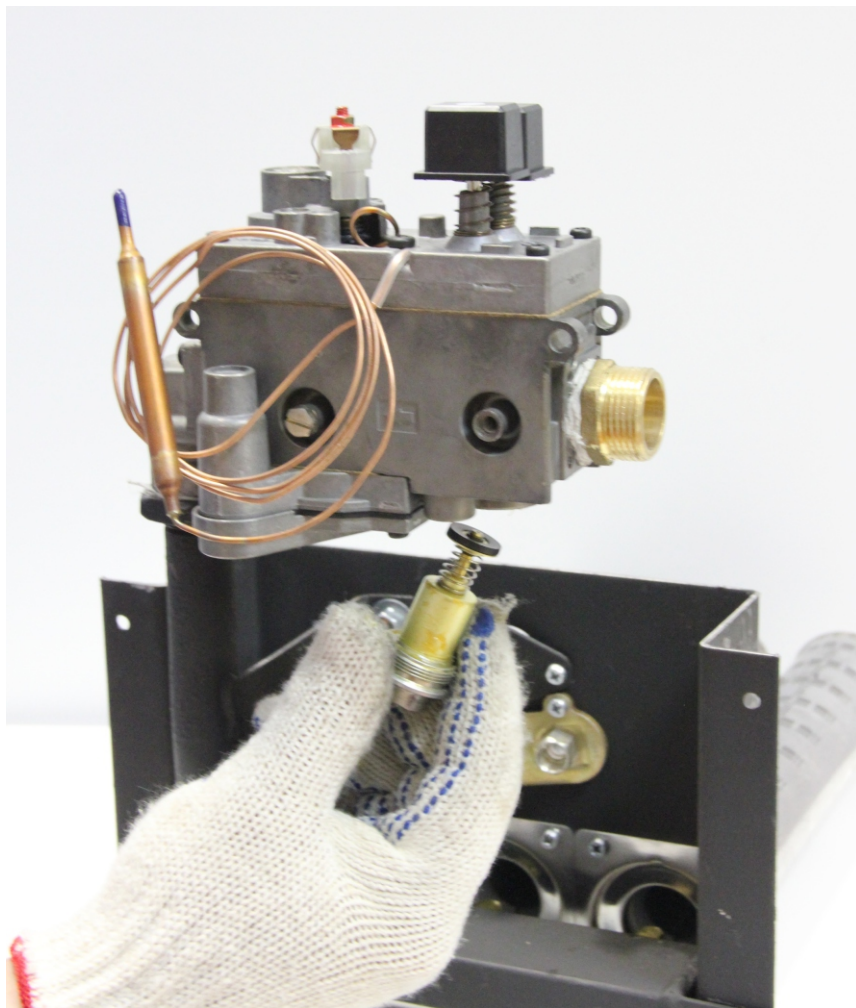
Замена термодпары



Откручиваем и вынимаем термодпару.

3

Замена магнитной пробки

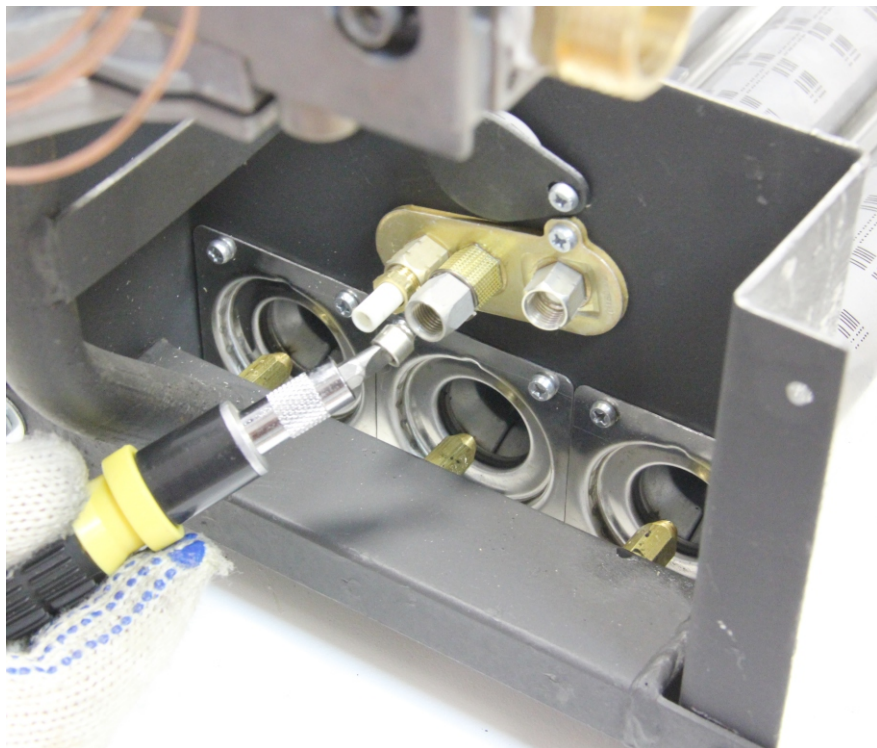


Откручиваем магнитную пробку
ключом на 14.

Вынимаем магнитную пробку.

4

Чистка или замена жиклёра пилотной горелки



Очищаем от загрязнений отверстие жиклёра.

Откручиваем гайку пилотной горелки.