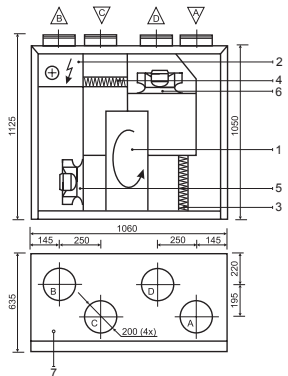




## KOMFOVENT КОМПАКТ REGO 700

### REGO 700VE-AC / REGO 700VE-EC



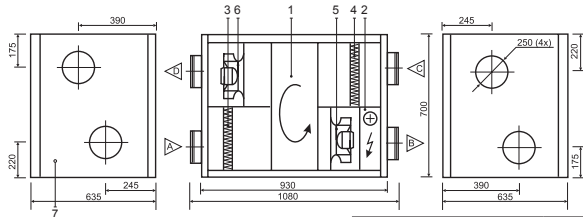
#### Технические данные

|  |               |
|--|---------------|
| <b>REGO 700VE-AC/VE-EC (вертикальное исполнение)</b>   |               |
| Толщина стенок и дверец                                | 45 мм         |
| Вес  | 140 кг        |
| Номинальная воздухопроизводительность                  | 700 м³/ч      |
| Напряжение питания                                     | 1~ 230/50 ВГц |
| Максимальная сила тока                                 | 11/11,4 А     |
| Автоматика управления                                  | КОМFOVENT С3  |
| <b>REGO 700HE-AC/HE-EC (горизонтальное исполнение)</b> |               |
| Толщина стенок и дверец                                | 45 мм         |
| Вес  | 90 кг         |
| Номинальная воздухопроизводительность                  | 700 м³/ч      |
| Напряжение питания                                     | 1~ 230/50 ВГц |
| Максимальная сила тока                                 | 11/11,4 А     |
| Автоматика управления                                  | КОМFOVENT С3  |

#### Конструкция:

1. Ротационный теплоутилизатор
  2. Электрический нагреватель
  3. Фильтр приточного воздуха
  4. Фильтр вытяжного воздуха
  5. Приточный вентилятор
  6. Вытяжной вентилятор
  7. Силовой кабель (L = 1,5 м)
- А наружный воздух  
В приток в помещения  
С забор из помещений  
D выброс

### REGO 700HE-AC / REGO 700HE-EC



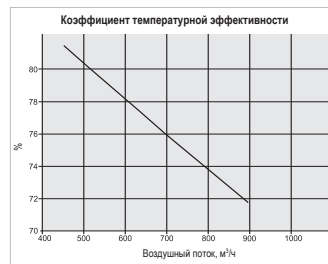
#### Эффективность теплоутилизатора (700 м³/ч)

| Параметры             | Приточный воздух |      | Вытяжной воздух |      |
|-----------------------|------------------|------|-----------------|------|
|                       | 1                | 2    | 3               | 4    |
| На стороне всасывания |                  |      |                 |      |
| Температура, °С       | -15              | -10  | -5              | 0    |
| Относит. влажность, % | 82               | 82   | 82              | 82   |
| На стороне нагнетания |                  |      |                 |      |
| Температура, °С       | 11,5             | 12,7 | 13,9            | 15,2 |
| Относит. влажность, % | 53               | 46   | 39              | 34   |

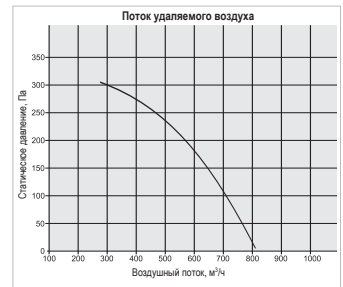
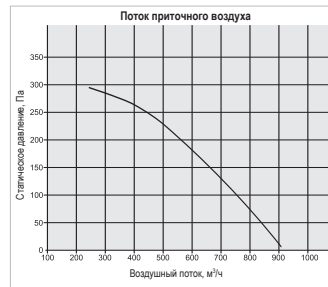
#### Акустические характеристики

| Параметры                                | EC   |    | AC |    |
|--|------|----|----|----|
|  | 1    | 2  | 3  | 4  |
| Скорость                                 |      |    |    |    |
| Поток приточного воздуха (в воздуховоде) |      |    |    |    |
| На стороне всасывания LwA dB(A)          | 54,7 | 45 | 47 | 61 |
| На стороне нагнетания LwA dB(A)          | 60,5 | 49 | 53 | 68 |
| Поток удаляемого воздуха (в воздуховоде) |      |    |    |    |
| На стороне всасывания LwA dB(A)          | 52,7 | 46 | 48 | 59 |
| На стороне нагнетания LwA dB(A)          | 63   | 49 | 53 | 70 |
| В окружающую среду, Lpз dB(A)            | 39,4 | 31 | 38 | 46 |

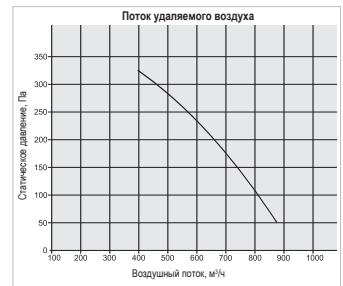
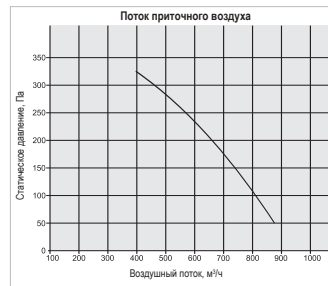
| Параметры   | Приточный воздух | Вытяжной воздух |
|---|------------------|-----------------|
| Номинальный воздушный поток, м³/ч                         | 700              | 700             |
| <b>Фильтры</b>  |                  |                 |
| Класс фильтрации воздуха                                  | F5               | F5              |
| Тип   | Панельный        | Панельный       |
| Размеры фильтра вххх, мм                                  | 540x260x46       | 540x260x46      |
| <b>Двигатели вентиляторов</b>                             |                  |                 |
| Тип   | AC/EC            | AC/EC           |
| Мощность, Вт  | 240/164          | 240/164         |
| Скорость вращения, об/мин.                                | 2800/2570        | 2800/2570       |
| Класс защиты, IEC 34-5                                    | IP 44            | IP 44           |
| <b>Ротационный теплоутилизатор</b>                        |                  |                 |
| Температурная эффективность, %                            | 75,8             |                 |
| Возврат энергии, кВт                                      | 7,7              |                 |
| Температура до/после, °С                                  | -23/9,6          | 20/-12,6        |
| Влажность до/после, %                                     | 82/66,9          | 40/98           |
| <b>Электрический нагреватель</b>                          |                  |                 |
| Мощность, кВт   | 2                |                 |
| Температура воздуха до/после, °С                          | 9,6/18,2         |                 |
| Есть возможность подключить канальный водяной нагреватель |                  |                 |



#### Производительность вентиляционных установок REGO 700VE-EC / REGO 700HE-EC



#### Производительность вентиляционных установок REGO 700VE-AC / REGO 700HE-AC



Коэффициент поправки для фильтра F7 класса примерно 70 Па.

ЗАО АМАЛВА оставляет за собой право вносить изменения в параметры и размеры вентиляционных устройств в процессе их совершенствования.

14 ЗАО АМАЛВА оставляет за собой право вносить изменения в параметры и размеры вентиляционных устройств в процессе их совершенствования.

15