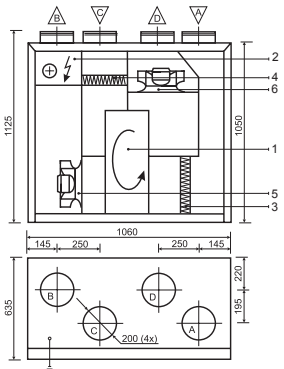


## KOMFOVENT КОМПАКТ REGO 500

### REGO 500VE-AC / REGO 500VE-EC



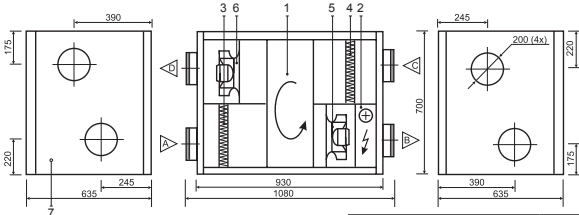
### Технические данные

<b>REGO 500VE-AC/VE-EC (вертикальное исполнение)</b>	
Толщина стенок и дверец	45 мм
Вес	140 кг
Номинальная воздухопроизводительность	500 м³/ч
Напряжение питания	1~ 230/50 ВГц
Максимальная сила тока	5,8/6,9 А
Автоматика управления	КОМFOVENT С3
<b>REGO 500HE-AC/HE-EC (горизонтальное исполнение)</b>	
Толщина стенок и дверец	45 мм
Вес	90 кг
Номинальная воздухопроизводительность	500 м³/ч
Напряжение питания	1~ 230/50 ВГц
Максимальная сила тока	5,8/6,9 А
Автоматика управления	КОМFOVENT С3

### Конструкция:

1. Ротационный теплоутилизатор
  2. Электрический нагреватель
  3. Фильтр приточного воздуха
  4. Фильтр вытяжного воздуха
  5. Приточный вентилятор
  6. Вытяжной вентилятор
  7. Силовой кабель (L = 1,5 м)
- А наружный воздух  
В приток в помещения  
С забор из помещений  
D выброс

### REGO 500HE-AC / REGO 500HE-EC



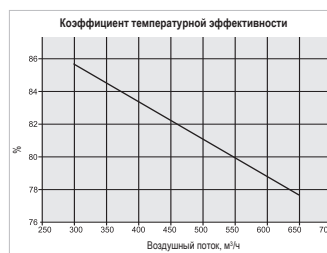
Параметры	Приточный воздух	Вытяжной воздух
Номинальный воздушный поток, м³/ч	500	500
<b>Фильтры</b>		
Класс фильтрации воздуха	F5	F5
Тип	Панельный	Панельный
Размеры фильтра вххх, мм	540x260x46	540x260x46
<b>Двигатели вентиляторов</b>		
Тип	АС/ЕС	АС/ЕС
Мощность, Вт	139/155	139/155
Скорость вращения, об/мин.	2645/2940	2645/2940
Класс защиты, IEC 34-5	IP 44	IP 44
<b>Ротационный теплоутилизатор</b>		
Температурная эффективность, %	81,2	
Возврат энергии, кВт	7,0	
Температура до/после, °С	-23/12,3	20/-15,1
Влажность до/после, %	82/37	50/98
<b>Электрический нагреватель</b>		
Мощность, кВт	1	
Температура воздуха до/после, °С	12,3/18,3	
Есть возможность подключить канальный водяной нагреватель		

### Эффективность теплоутилизатора (500 м³/ч)

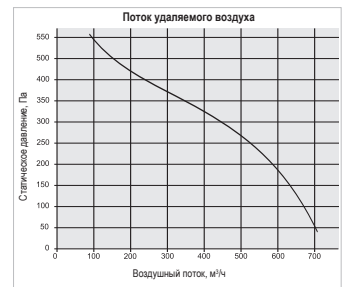
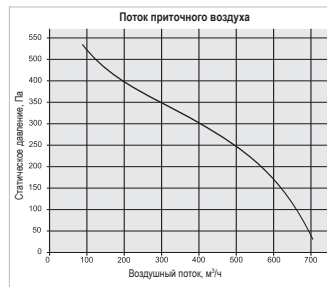
Параметры	Приточный воздух		Вытяжной воздух	
На стороне всасывания				
Температура, °С	-15	-10	-5	0
Относит. влажность, %	82	82	82	82
На стороне нагнетания				
Температура, °С	13,7	14,6	15,5	16,4
Относит. влажность, %	33,5	34	34,3	35,5

### Акустические характеристики

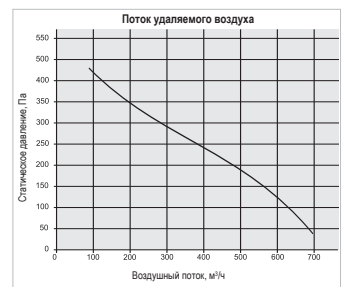
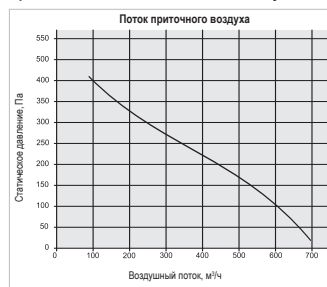
Скорость	ЕС		АС	
	max	1	2	3
Поток приточного воздуха (в воздуховоде)				
На стороне всасывания LwA dB(A)	56,4	39	43	61
На стороне нагнетания LwA dB(A)	62,4	42	51	67
Поток удаляемого воздуха (в воздуховоде)				
На стороне всасывания LwA dB(A)	54,3	39	43	58
На стороне нагнетания LwA dB(A)	65	42	51	70
В окружающую среду Lpз dB(A)	40,9	31	38	46



### Производительность вентиляционных установок REGO 500VE-EC / REGO 500HE-EC



### Производительность вентиляционных установок REGO 500VE-AC / REGO 500HE-AC



Коэффициент поправки для фильтра F7 класса примерно 70 Па.

ЗАО АМАЛВА оставляет за собой право вносить изменения в параметры и размеры вентиляционных устройств в процессе их совершенствования.