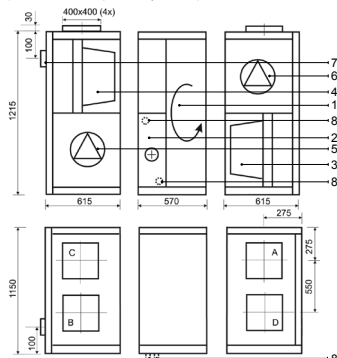


# KOMFOVENT KOMPAKT REGO 3000



## REGO 3000VE-EC / REGO 3000VW-EC

(показана левая сторона обслуживания)



### Технические данные

**REGO 3000VE-EC/VW-EC (вертикальное исполнение)**

Толщина стенок и дверей	45 мм
Вес	440 кг
Номинальная воздухопроизводительность	3000 м³/ч
Напряжение питания	3~400/50 В/Гц
Максимальная сила тока	17/4 А
Автоматика управления	KOMFOVENT C3

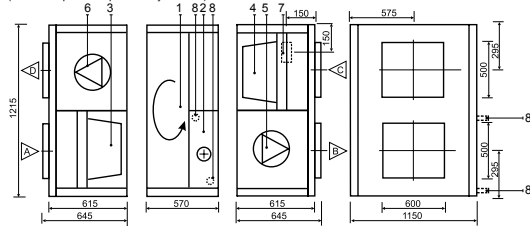
**REGO 3000HE-AC/EC / REGO 3000HW-AC/EC (горизонтальное исполнение)**

Толщина стенок и дверей	45 мм
Вес	440 кг
Номинальная воздухопроизводительность	3000 м³/ч
Напряжение питания	3~400/50 В/Гц
Максимальная сила тока	22,1/9,5 А
Автоматика управления	KOMFOVENT C3

- Конструкция:**
1. Ротационный теплоутилизатор
  2. Электрический или водяной нагреватель
  3. Фильтр приточного воздуха
  4. Фильтр вытяжного воздуха
  5. Приточный вентилятор
  6. Вытяжной вентилятор
  7. Водяной рубильник
  8. Соединение теплообменника

## REGO 3000HE-AC/EC / REGO 3000HW-AC/EC

(показана правая сторона обслуживания)



A наружный воздух  
B приток в помещения  
C забор из помещений  
D выброс

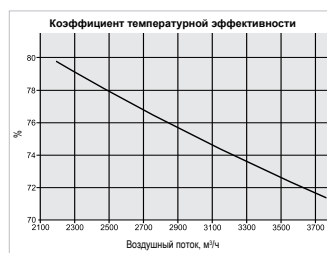
Параметры	Приточный воздух	Вытяжной воздух
Номинальный воздушный поток, м³/ч	3000	3000
<b>Фильтры</b>		
Класс фильтрации воздуха	F5	F5
Тип	Карманный	Карманный
Размеры фильтра вххгхг, мм	892x490x300	892x490x300
<b>Двигатели вентиляторов</b>		
Тип	АС/ЕС	АС/ЕС
Мощность, Вт	1100/990	1100/990
Скорость вращения, об/мин.	2850/2640	2850/2640
Класс защиты, IEC 34-5	IP 55/54	IP 55/54
<b>Ротационный теплоутилизатор</b>		
Температурная эффективность, %	75,1	
Возврат энергии, кВт	32,6	
Температура до/после, °C	-23/9,3	20/-12,3
Влажность до/после, %	82/68	40/98
<b>Электрический нагреватель</b>		
Мощность, кВт	9	
Температура воздуха до/после, °C	9,3/18,5	

**Параметры Водяной нагреватель**

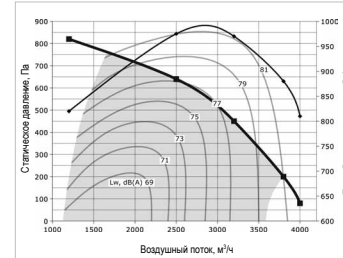
Температура воды вход/выход, °C	90/70	80/60	70/50
Мощность, кВт	15,3	12,9	10,5
Дебит воды, дм³/ч	673	565	458
Потери давления, кПа	8	6	4
Подключение, "		1/2	
Воздушный поток 3000 м³/ч температура до/после, °C	9/24,1	9/21,8	9/20

**Эффективность теплоутилизатора (3000 м³/ч)**

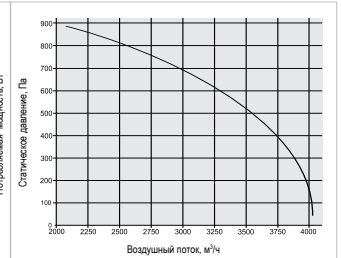
Параметры	Приточный воздух				Вытяжной воздух
<b>На стороне всасывания</b>					
Температура, °C	-15	-10	-5	0	20
Относит. влажность, %	82	82	82	82	45
<b>На стороне нагнетания</b>					
Температура, °C	11,3	12,5	13,8	15	
Относит. влажность, %	54	46	39	34	



## Производительность вентиляционных установок REGO 3000VE-EC / REGO 3000HE-EC



## REGO 3000HE-AC



■ - рабочая зона вентиляционного устройства.

\* - мощность одного двигателя вентилятора.

Корректирующий коэффициент для HW/VW примерно 30 Па при 3000 м³/ч.

Корректирующий коэффициент для фильтра F7 класса примерно 70 Па при 3000 м³/ч.