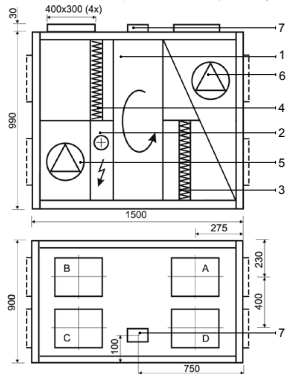


# KOMFOVENT КОМПАКТ REGO 2500



**REGO 2500VE-EC** (показана левая сторона обслуживания)

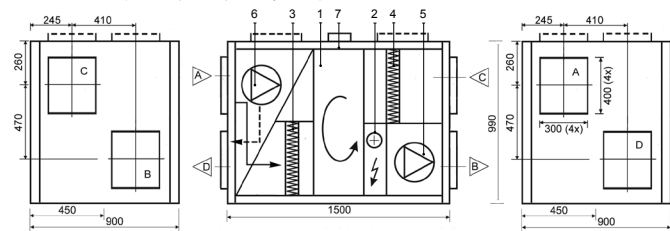


### Технические данные

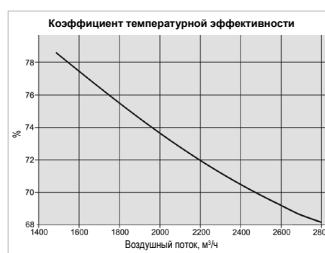
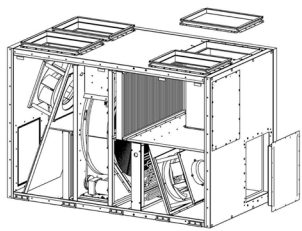
REGO 2500VE-EC (вертикальное исполнение)	
Толщина стенок и дверей	45 мм
Вес	285 кг
Номинальная воздухопроизводительность	2500 м³/ч
Напряжение питания	3~ 400/50 ВГц
Максимальная сила тока	17,2 А
Автоматика управления	KOMFOVENT C3
REGO 2500HE-EC (горизонтальное исполнение)	
Толщина стенок и дверей	45 мм
Вес	290 кг
Номинальная воздухопроизводительность	2500 м³/ч
Напряжение питания	3~ 400/50 ВГц
Максимальная сила тока	17,2 А
Автоматика управления	KOMFOVENT C3

- Конструкция:**
1. Ротационный теплоутилизатор
  2. Электрический нагреватель
  3. Фильтр приточного воздуха
  4. Фильтр вытяжного воздуха
  5. Приточный вентилятор
  6. Вытяжной вентилятор
  7. Вводный рубильник
- А наружный воздух  
В приток в помещения  
С забор из помещений  
D выброс

**REGO 2500HE-EC** (показана правая сторона обслуживания)



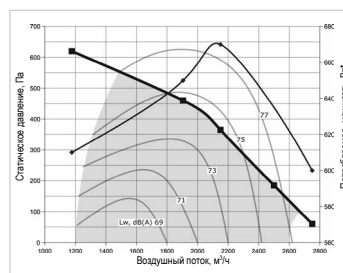
Параметры	Приточный воздух	Вытяжной воздух
Номинал. воздушный поток, м³/ч	2500	2500
<b>Фильтры</b>		
Класс фильтрации воздуха	F5	F5
Тип	Панельный	Панельный
Размеры фильтра вххх, мм	800x450x46	800x450x46
<b>Двигатели вентиляторов</b>		
Тип	EC	EC
Мощность, Вт	670	670
Скорость вращения, об./мин.	2800	2800
Класс защиты, IEC 34-5	IP 54	IP 54
<b>Ротационный теплоутилизатор</b>		
Температурная эффективность, %	69,8	
Возврат энергии, кВт	25,2	
Температура до/после, °C	-23/7	20/-10
Влажность до/после, %	82/75	40/98
<b>Электрический нагреватель</b>		
Мощность, кВт	7,5	
Температура воздуха до/после, °C	7/16,4	



Эффективность теплоутилизатора (2500 м³/ч)

Параметры	Приточный воздух				Вытяжной воздух
На стороне всасывания					
Температура, °C	-15	-10	-5	0	20
Относит. влажность, %	82	82	82	82	45
На стороне нагнетания					
Температура, °C	9,4	11	12,5	14	
Относит. влажность, %	66	55	46	40	

Производительность вентиляционных установок REGO 2500VE-EC / REGO 2500HE-EC



— рабочая зона вентиляционного устройства.

\* - мощность одного двигателя вентилятора.

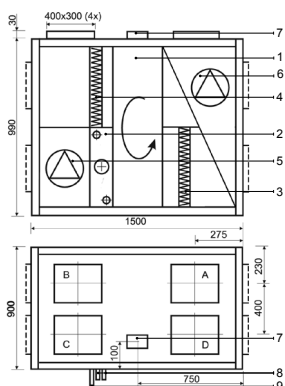
Кэффициент поправки для НW/VW примерно 30 Па при 2500 м³/ч.

Кэффициент поправки для фильтра F7 класса примерно 70 Па при 2500 м³/ч.

# KOMFOVENT КОМПАКТ REGO 2500



## REGO 2500VW-EC (показана левая сторона обслуживания)

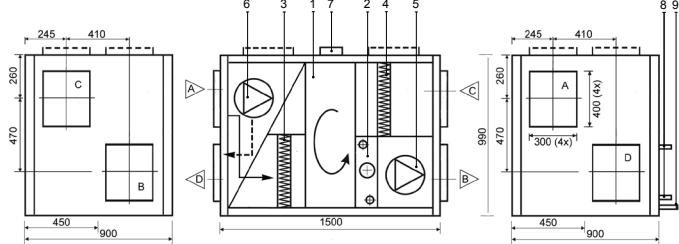


## Технические данные

REGO 2500VW-EC (вертикальное исполнение)	
Толщина стенок и дверей	45 мм
Вес	285 кг
Номинальная воздухопроизводительность	2500 м³/ч
Напряжение питания	1~ 230/50 В/Гц
Максимальная сила тока	6,5 А
Автоматика управления	KOMFOVENT C3
REGO 2500HW-EC (горизонтальное исполнение)	
Толщина стенок и дверей	45 мм
Вес	290 кг
Номинальная воздухопроизводительность	2500 м³/ч
Напряжение питания	1~ 230/50 В/Гц
Максимальная сила тока	6,5 А
Автоматика управления	KOMFOVENT C3

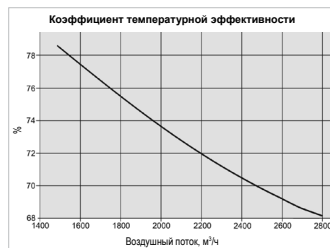
- Конструкция:**
1. Ротационный теплоутилизатор
  2. Водяной теплообменник
  3. Фильтр приточного воздуха
  4. Фильтр вытяжного воздуха
  5. Приточный вентилятор
  6. Вытяжной вентилятор
  7. Вводный рубильник
  8. Соединение теплообменника
  9. Дренаж (в летнее время необходимо установить сифон D=28 мм)
- А наружный воздух  
В приток в помещения  
С забор из помещений  
D выброс

## REGO 2500HW-EC (показана правая сторона обслуживания)



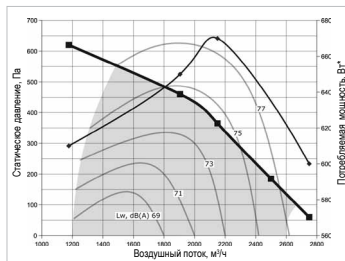
Параметры	Приточный воздух	Вытяжной воздух
Номинал. воздушный поток, м³/ч	2500	2500
<b>Фильтры</b>		
Класс фильтрации воздуха	F5	F5
Тип	Панельный	Панельный
Размеры фильтра bхhхl, мм	800x450x46	800x450x46
<b>Двигатели вентиляторов</b>		
Тип	EC	EC
Мощность, Вт	670	670
Скорость вращения, об./мин.	2800	2800
Класс защиты, IEC 34-5	IP 54	IP 54
<b>Ротационный теплоутилизатор</b>		
Температурная эффективность, %	69,8	
Возврат энергии, кВт	25,2	
Температура до/после, °C	-23/7	20/-10
Влажность до/после, %	82/75	40/98

Параметры	Зима				Лето	
	90/70	80/60	60/40	45/35	7/12	7/12
Температура воды вход/выход, °C	12,96	13	12,9	12,99	14,86	12,84
Мощность, кВт	572	571	562	1128	2551	2204
Дебит воды, дм³/ч	0,5	0,5	0,5	1,9	9,6	7,4
Потери давления, кПа	1					
Подключение, "	1					
Температура воздуха при объеме 2500м³/ч вход/ОВ – выход/ОВ	7-22	7-22,1	7-22	7-22,1	30/50 - 19,3/77	26/70 - 18,8/87



Эффективность теплоутилизатора (2500 м³/ч)					
Параметры	Приточный воздух			Вытяжной воздух	
<b>На стороне всасывания</b>					
Температура, °C	-15	-10	-5	0	20
Относит. влажность, %	82	82	82	82	45
<b>На стороне напоятия</b>					
Температура, °C	9,4	11	12,5	14	
Относит. влажность, %	66	55	46	40	

## Производительность вентиляционных установок REGO 2500VW-EC / REGO 2500HW-EC



— рабочая зона вентиляционного устройства.  
\* - мощность одного двигателя вентилятора.  
Кэффициент поправки для HW/VW примерно 30 Па при 2500 м³/ч.  
Кэффициент поправки для фильтра F7 класса примерно 70 Па при 2500 м³/ч.