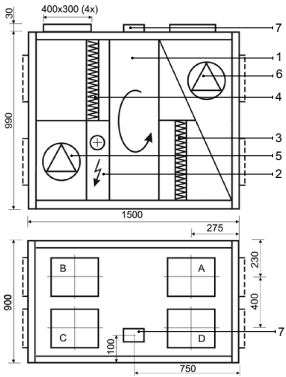


KOMFOVENT КОМПАКТ REGO 1600

REGO 1600VE-EC (показана левая сторона обслуживания)

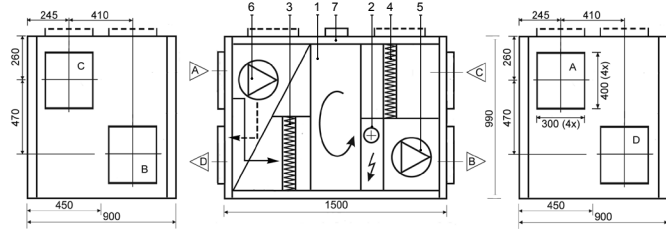


Технические данные

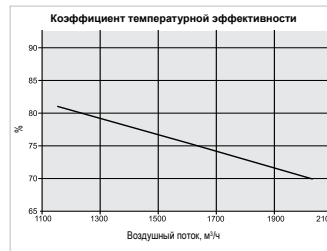
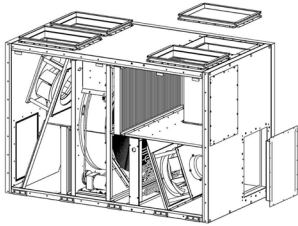
REGO 1600VE-EC (вертикальное исполнение)	
Толщина стенок и дверей	45 мм
Вес	270 кг
Номинальная воздухопроизводительность	1600 м³/ч
Напряжение питания	3~ 400/50 В/Гц
Максимальная сила тока	11,9 А
Автоматика управления	KOMFOVENT C3
REGO 1600HE-EC (горизонтальное исполнение)	
Толщина стенок и дверей	45 мм
Вес	270 кг
Номинальная воздухопроизводительность	1600 м³/ч
Напряжение питания	3~ 400/50 В/Гц
Максимальная сила тока	11,9 А
Автоматика управления	KOMFOVENT C3

- Конструкция:**
1. Ротационный теплоутилизатор
 2. Электрический нагреватель
 3. Фильтр приточного воздуха
 4. Фильтр вытяжного воздуха
 5. Приточный вентилятор
 6. Вытяжной вентилятор
 7. Вводный рубильник
- А наружный воздух
В приток в помещения
С забор из помещений
D выброс

REGO 1600HE-EC (показана правая сторона обслуживания)



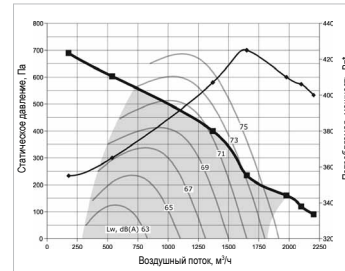
Параметры	Приточный воздух	Вытяжной воздух
Номин. воздушный поток, м³/ч	1600	1600
Фильтры		
Класс фильтрации воздуха	F5	F5
Тип	Панельный	Панельный
Размеры фильтра в/х/г, мм	800x450x46	800x450x46
Двигатели вентиляторов		
Тип	EC	EC
Мощность, Вт	455	455
Скорость вращения, об./мин.	2600	2600
Класс защиты, IEC 34-5	IP 54	IP 54
Ротационный теплоутилизатор		
Температурная эффективность, %	75,3	
Возврат энергии, кВт	17,4	
Температура до/после, °C	-23/9,4	20/-12,4
Влажность до/после, %	82/67	40/98
Электрический нагреватель		
Мощность, кВт	4,5	
Температура воздуха до/после, °C	9,4/18	



Эффективность теплоутилизатора (1600 м³/ч)

Параметры	Приточный воздух				Вытяжной воздух
На стороне всасывания					
Температура, °C	-15	-10	-5	0	20
Относит. влажность, %	82	82	82	82	45
На стороне нагнетания					
Температура, °C	11,4	12,6	13,9	15,1	
Относит. влажность, %	63	54	46	41	

Производительность вентиляционных установок REGO 1600VE-EC / REGO 1600HE-EC



— рабочая зона вентиляционного устройства.

* - мощность одного двигателя вентилятора.

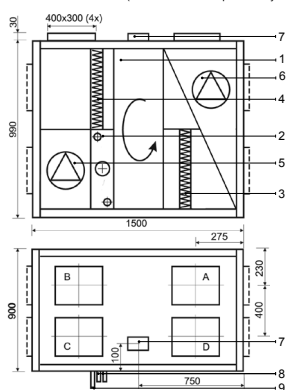
Кoeffициент поправки для НВ/ВВ примерно 30 Па при 1600 м³/ч.

Кoeffициент поправки для фильтра F7 класса примерно 70 Па при 1600 м³/ч.

KOMFOVENT КОМПАКТ REGO 1600



REGO 1600VW-EC (показана левая сторона обслуживания)

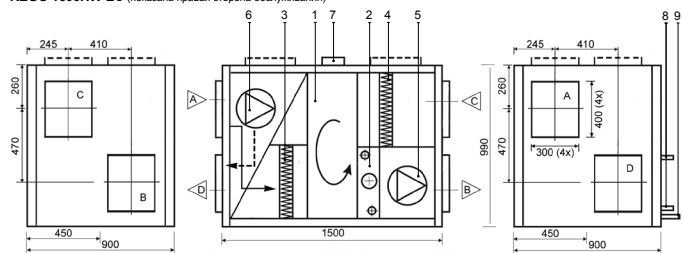


Технические данные

REGO 1600VW-EC (вертикальное исполнение)	
Толщина стенок и дверей	45 мм
Вес	275 кг
Номинальная воздухопроизводительность	1600 м³/ч
Напряжение питания	1-230/50 В/Гц
Максимальная сила тока	6,6 А
Автоматика управления	KOMFOVENT C3
REGO 1600HW-EC (горизонтальное исполнение)	
Толщина стенок и дверей	45 мм
Вес	275 кг
Номинальная воздухопроизводительность	1600 м³/ч
Напряжение питания	1-230/50 В/Гц
Максимальная сила тока	6,6 А
Автоматика управления	KOMFOVENT C3

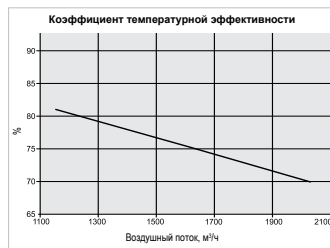
- Конструкция:**
1. Ротационный теплоутилизатор
 2. Водяной теплообменник
 3. Фильтр приточного воздуха
 4. Фильтр вытяжного воздуха
 5. Приточный вентилятор
 6. Вытяжной вентилятор
 7. Вводный рубильник
 8. Соединение теплообменника
 9. Дренаж (в летнее время необходимо установить сифон D=28 мм)
- А наружный воздух
B приток в помещения
C забор из помещений
D выброс

REGO 1600HW-EC (показана правая сторона обслуживания)



Параметры	Приточный воздух	Вытяжной воздух
Номин. воздушный поток, м³/ч	1600	1600
Фильтры		
Класс фильтрации воздуха	F5	F5
Тип	Панельный	Панельный
Размеры фильтра b×h×l, мм	800×450×46	800×450×46
Двигатели вентиляторов		
Тип	EC	EC
Мощность, Вт	455	455
Скорость вращения, об./мин.	2600	2600
Класс защиты, IEC 34-5	IP 54	IP 54
Ротационный теплоутилизатор		
Температурная эффективность, %	75,4	
Возврат энергии, кВт	17,4	
Температура до/после, °C	-23/9,4	20/-12,4
Влажность до/после, %	82/67	40/98

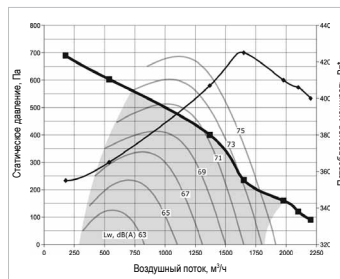
Параметры	Зима				Лето	
	90/70	80/60	60/40	45/35	7/12	7/12
Температура воды вход/выход, °C	8,4	8,5	8,5	8,57	10,97	9,56
Мощность, кВт	371	373	370	744	1883	1640
Дебит воды, дм³/ч	0,2	0,2	0,3	1	5,6	4,4
Потери давления, кПа	1					
Подключение, "	1					
Температура воздуха при объеме 1600м³/ч вход/ОВ – выход/ОВ	7-22,2	7-22,4	7-22,4	7-22,5	30/50 - 17,7/82	28/70 - 17,6/89



Эффективность теплоутилизатора (1600 м³/ч)

Параметры	Приточный воздух	Вытяжной воздух
На стороне всасывания		
Температура, °C	-15	-10
Относит. влажность, %	82	82
На стороне нагнетания		
Температура, °C	11,4	12,6
Относит. влажность, %	54	46

Производительность вентиляционных установок REGO 1600VW-EC / REGO 1600HW-EC



■ - рабочая зона вентиляционного устройства.
* - мощность одного двигателя вентилятора.
Кэффициент поправки для HW/VW примерно 30 Па при 1600 м³/ч.
Кэффициент поправки для фильтра F7 класса примерно 70 Па при 1600 м³/ч.