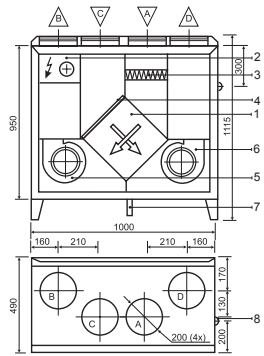


# KOMFOVENT КОМПАКТ RECU 900



## RECU 900VE



### Технические данные

#### RECU 900VE (вертикальное исполнение)

Толщина стенок и дверец	45 мм
Вес	90 кг
Номинальная воздухопроизводительность	900 м³/ч
Напряжение питания	3~ 400/50 ВГц
Максимальная сила тока	10,3 А
Автоматика управления	KOMFOVENT C2, C3

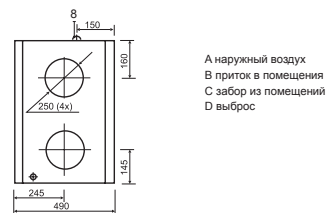
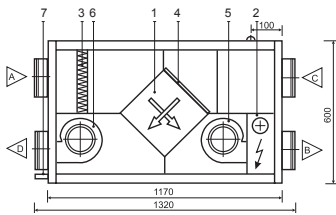
#### RECU 900HE (горизонтальное исполнение)

Толщина стенок и дверец	45 мм
Вес	78 кг
Номинальная воздухопроизводительность	900 м³/ч
Напряжение питания	3~ 400/50 ВГц
Максимальная сила тока	10,3 А
Автоматика управления	KOMFOVENT C2, C3

#### Конструкция:

1. Пластинчатый теплоутилизатор
2. Электрический нагреватель
3. Фильтр приточного воздуха
4. Фильтр вытяжного воздуха
5. Приточный вентилятор
6. Вытяжной вентилятор
7. Дренаж (необходимо установить сифон)
8. Место подключения силового кабеля

## RECU 900HE



### Эффективность теплоутилизатора (900 м³/ч)

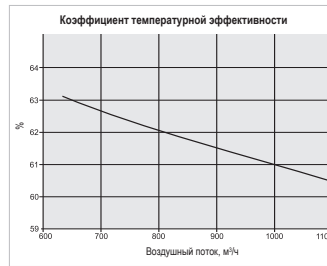
Параметры	Приточный воздух		Вытяжной воздух
	1	2	
На стороне всасывания			
Температура, °С	-5	0	20
Относит. влажность, %	82	82	45

Параметры	Приточный воздух		Вытяжной воздух
	1	2	
На стороне нагнетания			
Температура, °С	9,7	11,2	
Относит. влажность, %	27	37	

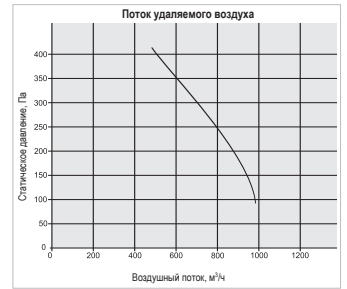
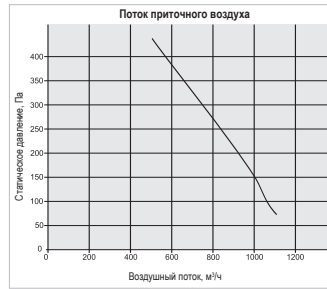
### Акустические характеристики

Параметры	Скорость		
	1	2	3
Поток приточного воздуха (в воздуховоды)			
На стороне всасывания LwA dB(A)	48	50	55
На стороне нагнетания LwA dB(A)	54	59	64
Поток удаляемого воздуха (в воздуховоды)			
На стороне всасывания LwA dB(A)	48	50	56
На стороне нагнетания LwA dB(A)	54	59	64
В окружающую среду Lpз dB(A)	37	38	41

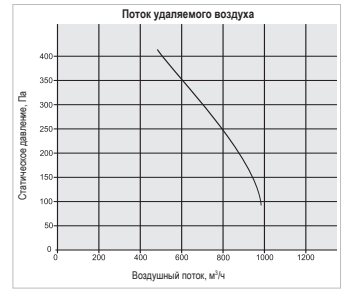
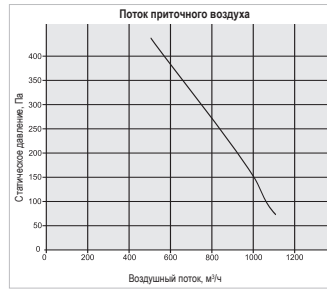
Параметры	Приточный воздух	Вытяжной воздух
Номинал. воздушный поток, м³/ч	900	900
<b>Фильтры</b>		
Класс фильтрации воздуха	F5	G4
Тип	Панельный	Фильтрующий материал
Размеры фильтра вхххl, мм	390x235x46	390x300
<b>Двигатели вентиляторов</b>		
Мощность, Вт	390	390
Скорость вращения, об/мин.	1850	1850
Класс защиты, IEC 34-5	IP 44	IP 44
<b>Пластинчатый теплоутилизатор</b>		
Температурная эффективность, %	61,5	
Возврат энергии, кВт	5,6	
Температура до/после, °С	-10/8,8	20/4,7
Влажность до/после, %	82/19	45/96
<b>Электрический нагреватель</b>		
Мощность, кВт	4,5	
Температура воздуха до/после, °С	4/19	



### Производительность вентиляционных установок RECU 900VE



### Производительность вентиляционных установок RECU 900HE



Коэффициент поправки для фильтра F7 класса примерно 70 Па.

ЗАО АМАЛВА оставляет за собой право вносить изменения в параметры и размеры вентиляционных устройств в процессе их совершенствования.