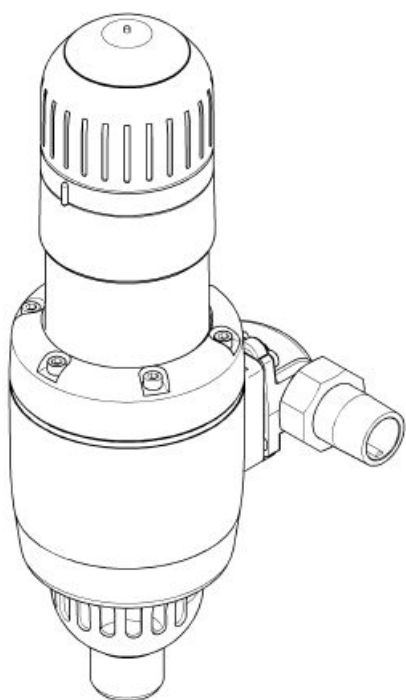


JUDO-PROFI

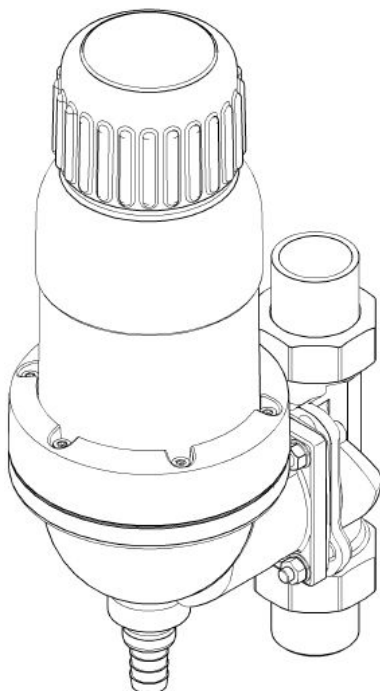
Защитный фильтр обратной промывки

Инструкция по монтажу и эксплуатации

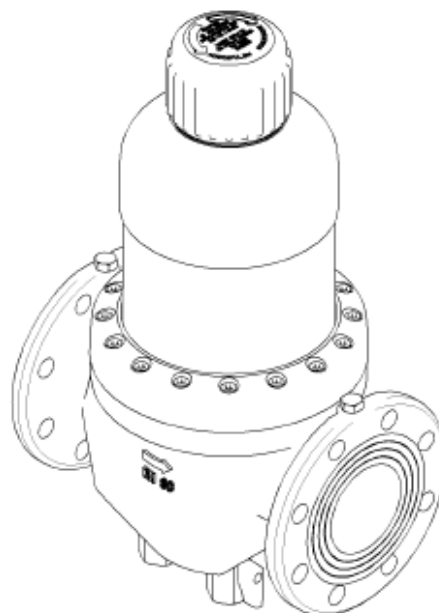
Внимание!
Перед установкой и вводом в эксплуатацию внимательно прочитайте данную инструкцию.



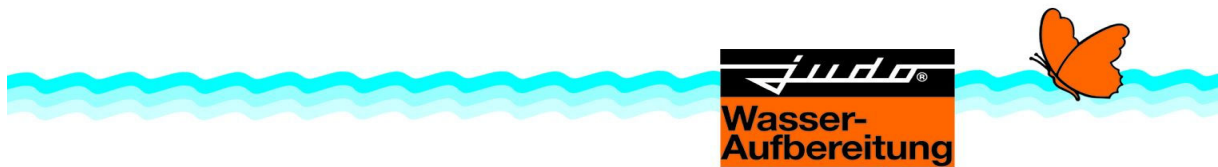
JPF 3/4"- 1 1/4"



JPF 1 1/2"- 2"



JPF DN 65 - 100



Производитель:
JUDO Wasseraufbereitung GmbH
Hohreuschstrasse 39-41
D-71364 Winnenden

Товарные знаки:
Товарные знаки, используемые в этом документе, являются защищёнными и имеющими лицензию товарными знаками соответствующего собственника

© JUDO Wasseraufbereitung GmbH
D-71351 Winnenden

Уважаемый покупатель,

Благодарим Вас за доверие, которое вы нам оказали, покупая фильтр типа JPF+.

С этим водоочистным прибором вы приобрели изделие, который полностью соответствует наиболее современным стандартам технологии.

Этот водоочистной прибор пригоден для использования в системах холодной питьевой воды, устанавливается в незамерзающих помещениях с максимальной температурой окружающей среды 40°C .

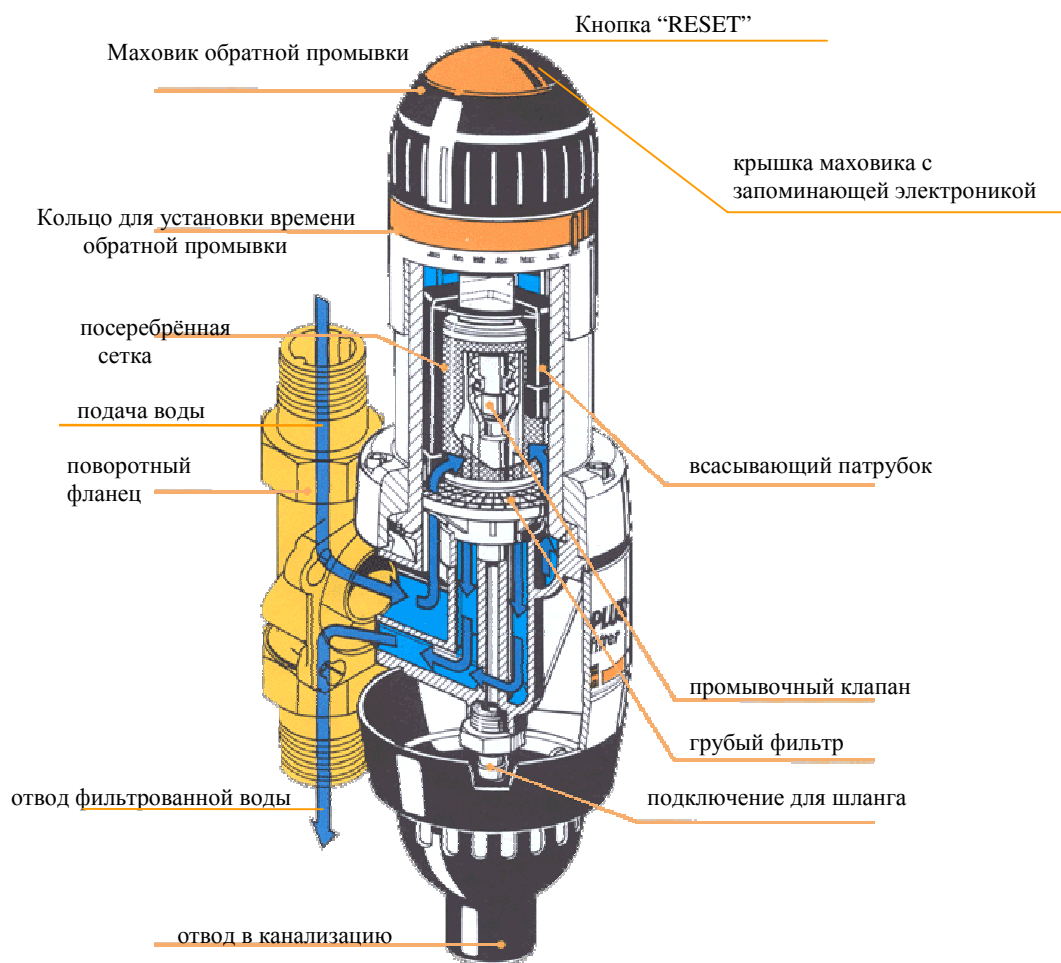
Этот блок тщательно проверяется перед поставкой.

В случае возникновения трудностей, пожалуйста, свяжитесь с ответственной клиентской службой.

Описание.

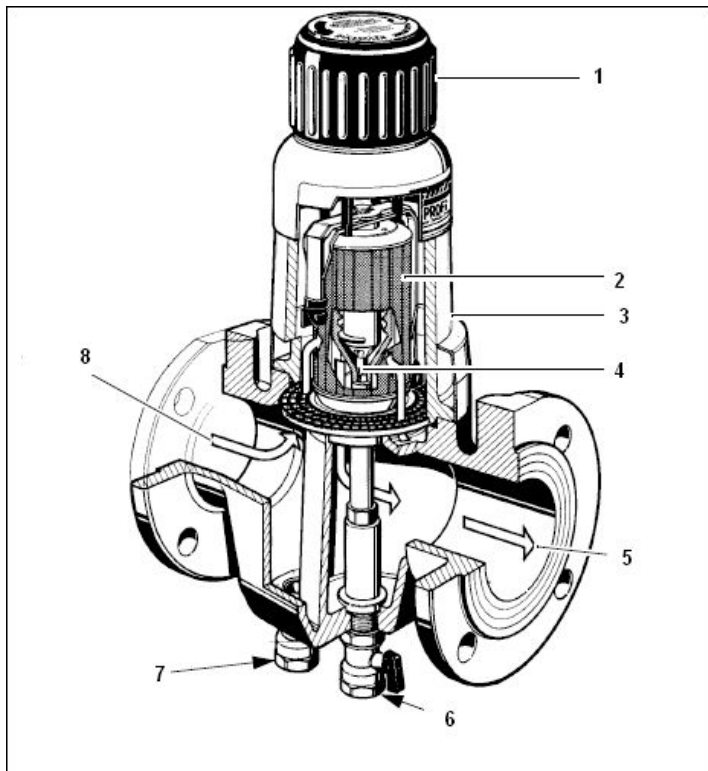
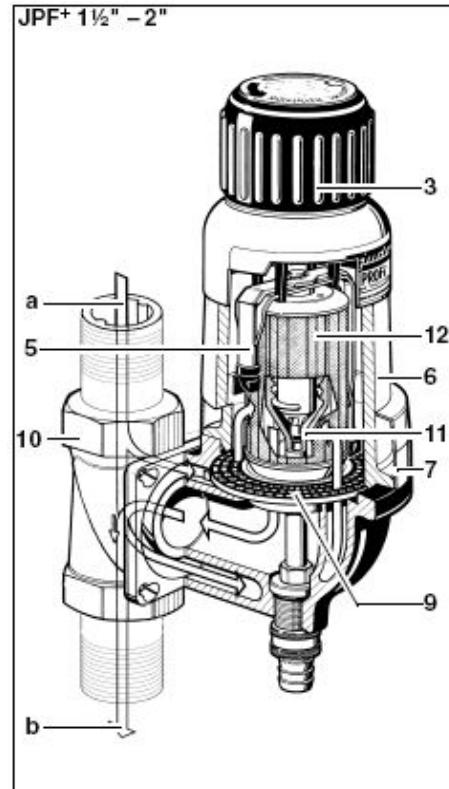
Защитный фильтр обратной промывки удаляет все крупные и мелкие частицы, которые способствуют появлению точечной коррозии в трубах холодной воды и водонагревателях. Одновременно фильтр защищает от поломок бытовые приборы. JUDO PROFi производится в трёх различных модификациях:

ручная версия - JUDO PROFI PLUS, автоматическая версия с таймером по времени - JUDO PROFI MAT A/T и автоматическая версия с механизмом измерения перепада давления - JUDO PROFI MAT A/TP.

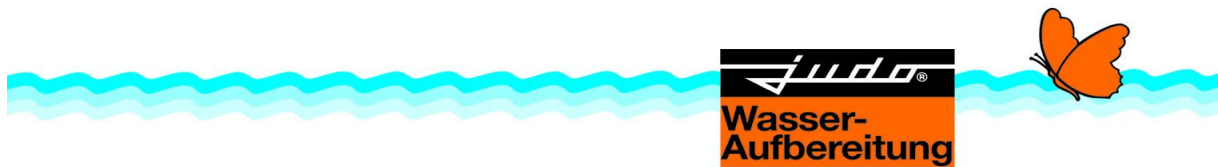




- 3 - Маховик обратной промывки
- 5 - Всасывающий патрубок
- 6 - Смотровое стекло
- 7 - Корпус
- 9 - Грубый фильтр
- 10 - Поворотный фланец
- 11 - Промывочный клапан
- 12 - Посеребрённая сетка



- 1 - Маховик обратной промывки
- 2 - Посеребрённая сетка
- 3 - Смотровое стекло
- 4 - Грубый фильтр
- 5 - Фильтрованная вода
- 6 - Вентиль для слива промывочной воды (должен быть всегда открыт)
- 7 - Сливной вентиль для слива промывочной воды из предварительного фильтра (открывается при сливе грязи из отстойника).
- 8 - Подача воды



Подготовка к установке.

1. После распаковки внимательно осмотрите фильтр, чтобы удостовериться, что прибор во время транспортировки не получил каких-либо повреждений. В случае обнаружения повреждений обратитесь к дилеру и/или перевозчику.
2. Не бросайте фильтр.
3. Перед установкой, убедитесь, что давление и температура воды в системе не превышает максимально допустимые для данного прибора.
4. **Максимальное рабочее давление 10 бар и максимальная рабочая температура 30 °С.**
5. **Минимальное рабочее давление 1,5 бар.**
6. **Вода, которая будет очищаться, должна соответствовать требованиям Европейской Директивы к питьевой воде (European Drinking Water Directive)**
В случае установки прибора на воде другого качества обязательно проконсультируйтесь с производителем или поставщиком.
7. Убедитесь, что отверстия для подвода и отвода воды не попали посторонние предметы, в случае наличия удалите их.

Используемые материалы

Корпус фильтра, а так же все внутренние детали выполнены из материалов устойчивых к любым химическим и физическим коррозионным элементам, которые могут содержаться в питьевой воде DIN 19632. Корпус фильтра, а так же все внутренние детали выполнены из материалов отвечающих по своим свойствам требованиям для материалов, контактирующих с питьевой водой. Все материалы гигиенически безопасны и полностью отвечают требованиям BGVv (Федеральный Институт Защиты Здоровья Потребителей и Ветеринарной Медицины Германии)

Электробезопасность:

Запрещается установка каких-либо электроприборов или прокладка электро кабелей в зоне непосредственного сброса промывочной воды. Все электроприборы, розетки, выключатели и электро системы находящиеся в непосредственной близости или в одном помещении с установленным фильтром должны иметь защиту от брызг и отвечать требованиям предъявляемым к электроприборам устанавливаемым во влажных помещениях.

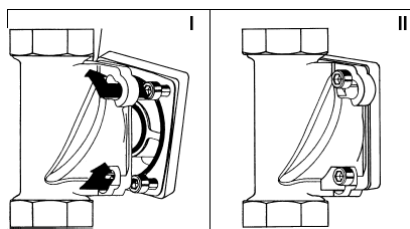
Монтаж.

Защитный фильтр обратной промывки PROFi должен быть установлен в сухом, незамерзающем помещении. Установка фильтра допускается на оцинкованные, медные или пластиковые трубы. Допускается установка прибора как на горизонтальный, так и на вертикальный трубопроводы. Корпус фильтра должен находиться в строго вертикальном положении, допускается отклонение $\pm 5^\circ$.

Монтаж моделей JPF 3/4"- 2"

Для удобной эксплуатации и обслуживания следует соблюдать указанные на рис 3 расстояния.

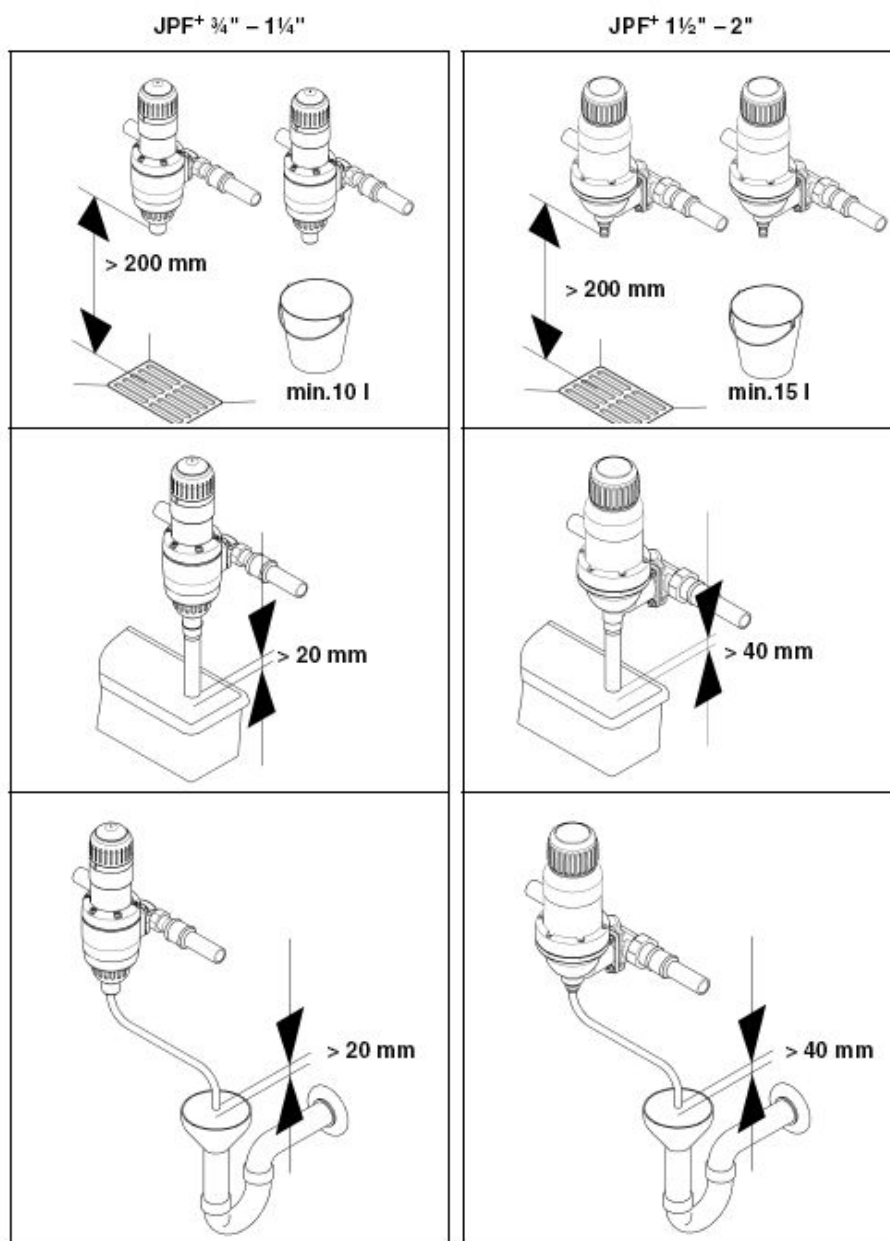
В комплект защитного фильтра обратной промывки JUDO PROFI включены все необходимые уплотнения и винт. Четыре фланцевых винта не ослабляя, вставить в штыковые отверстия на монтажном фланце. Прибор повернуть по часовой стрелке до упора и затянуть винты. Винты следует затягивать в диагональной последовательности.

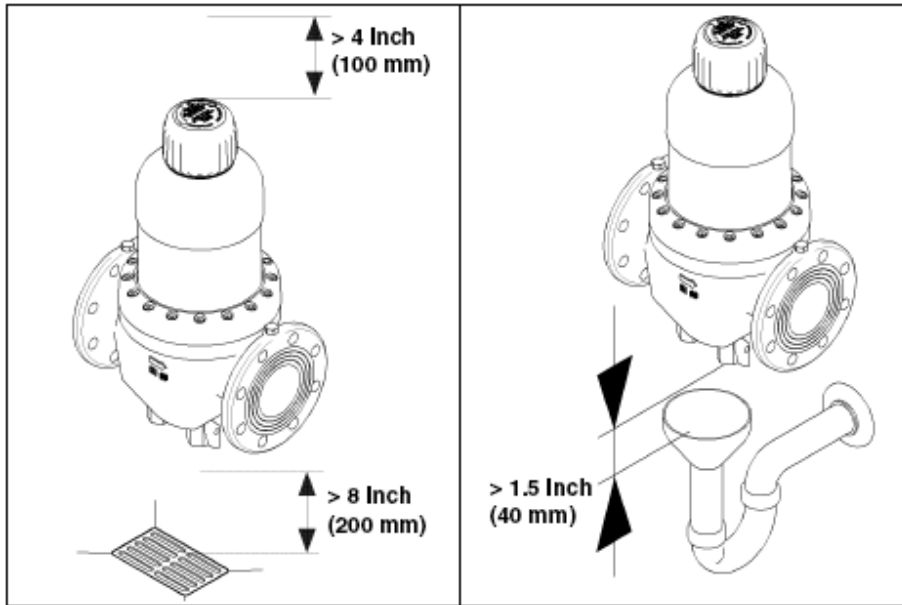


Монтаж фильтров диаметром 65-100 мм. производится на фланцевые соединения.

Отвод промывочной воды

Для воды обратной промывки должно быть предусмотрено соответствующее подключение к системе канализации.



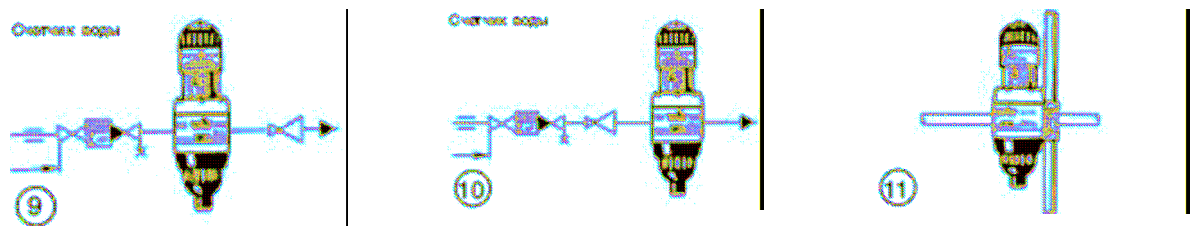


Пример установки

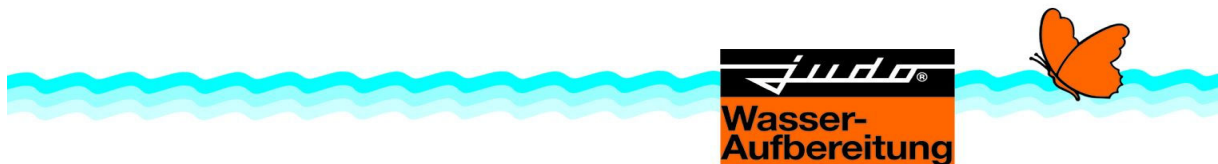
Защитный фильтр обратной промывки JUDO-Profii-PLUS устанавливается при максимально 10 бар водяного давления после счетчика воды и обратного клапана, перед редуктором давления (рис.9). При давлении свыше 10 бар защитный фильтр JUDO-Profii-PLUS устанавливается после редуктора давления (рис.10).

С помощью монтажного вращающегося фланца защитный фильтр обратной промывки **JUDO-Profii 3/4''- 2''** может устанавливаться на вертикальных и горизонтальных трубопроводах в любом направлении потока (рис.11). (Обратить внимание на направление стрелки, указывающей направление потока).

Приборы JUDO-Profii DN65-100 устанавливать на вертикальные трубопроводы не рекомендуется. Устанавливать эти фильтры вертикально, возможно только в крайних случаях, если нет ни какой возможности установить прибор горизонтально.



Промывка



В процессе эксплуатации фильтр должен промываться (очищаться) согласно установленному циклу. Фильтры всех размеров промываются фильтрованной водой. Во время промывки подача воды потребителю не прекращается. Вся промывочная вода отводится в канализацию и не попадает обратно в водопроводную сеть. Процесс обратной промывки производится по принципу точечной промывки. Одновременно с промывкой фильтрующей сетки, происходит очистка внутренней поверхности прозрачной части корпуса. В зависимости от расхода, а также от вида и количества крупных и мелких загрязняющих частиц, которые содержатся в воде, **не реже чем раз в 2 месяца** необходима обратная промывка защитного фильтра JUDO-Profi. При сильном загрязнении фильтрующего элемента фильтр следует промывать чаще.

Фильтры обратной промывки **JUDO JPF 3/4" - 1 1/2"** оснащены запоминающей электроникой, которая вмонтирована в маховик. Для того, чтобы осуществить ввод в эксплуатацию, необходимо установить две батарейки в специально предназначенное гнездо, которое находится под оранжевой крышкой маховика. Эта электроника с помощью звукового сигнала, каждые 2 месяца напоминает, что фильтр необходимо промыть. Если раздается звуковой сигнал, следует произвести обратную промывку фильтра.

За счет кнопки Reset (нажимать в течение 3 сек) на крышке маховика выключается звуковой сигнал и начинается отсчет следующих двух месяцев. Если кнопку Reset нажать внутри двухмесячного интервала (нажимать в течение минимум 3 сек), можно проверить батарейки. Если раздается сигнал, электроника действует, а батарейки имеют еще достаточную нагрузку. Если после нажатия кнопки сигнал не раздается, необходимо установить новые батарейки. Такая проверка никак не влияет на установленный двухмесячный интервал.

Для фильтров **JPF DN 65 – 100** необходимо следить, чтобы сливной вентиль (6) был всегда открыт. Кроме того, необходимо время от времени вручную открывать сливной вентиль (7) для того, чтобы слить крупную грязь накопившуюся в отстойнике в передней части фланцевого корпуса фильтра. Оптимальный промежуток промывки отстойника выбирается опытным путем. **Во время работы фильтра вентиль (7) должен быть закрыт.**

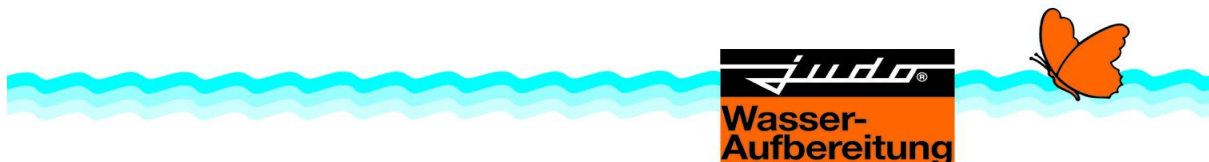
Промывка фильтра производится посредством поворота маховика промывки влево до упора, а затем вправо до тех пор, пока промывочная вода не перестанет выходить.

Очистка

Для внешней очистки защитного фильтра обратной промывки JUDO-Profi могут использоваться только вода и мягкое мыло. Использование растворителей, алкоголесодержащих чистящих средств может привести к разрушению и образованию трещин на поверхности, а также к поломке деталей из синтетических материалов.

Дополнительная информация

Фильтр поставляется в стандартной комплектации с посеребрённой сеткой со скважностью 100 мкм. В случае необходимости, возможно заказать фильтр с сеткой из нержавеющей стали со скважностью 30, 320, 500 мкм. При использовании сеток со скважностью более 100 мкм, интервалы между промывками не должны превышать 2



месяцев, в случае использования сеток с размером ячеек менее 100 мкм интервалы между промывками должны быть уменьшены, в зависимости от видимой степени загрязнения или падения давления в системе.

- Потери давления: 0,2 бар при чистой сетке
- Максимальная температура воды 30 °С
- Фильтруемая вода должна соответствовать европейским требованиям к питьевой воде.
- Резьбовое соединение DIN 2999
- Фланцевое соединение DIN 2633

Условия действия гарантии

В соответствии с DIN 1988, разделом 8 для сохранения правовых гарантийных требований необходимо в зависимости от индивидуального потребления воды проводить визуальный осмотр прибора каждые 02 – 04 месяцев и освидетельствование, что фильтр промывается согласно эксплуатационным инструкциям. При любых условиях эксплуатации промывка фильтра не должна осуществляться реже, чем один раз в два месяца. Оптимальный срок промывки устанавливается исходя из качества и потребления воды.

Для того, чтобы достигнуть успешной эксплуатации в течение многих лет после ввода в эксплуатацию, необходимо проводить регулярное техническое обслуживание. Требования по оборудованию для подготовки хозяйственно-бытовой воды, изложены в Разделе 8 DIN 1988.

По возможности работу по регулярному сервисному обслуживанию и поставке расходных и изнашиваемых материалов и т.д. следует выполнять торговому специалисту или заводскому отделу клиентского обслуживания.

Технические данные и спецификации.

Давление

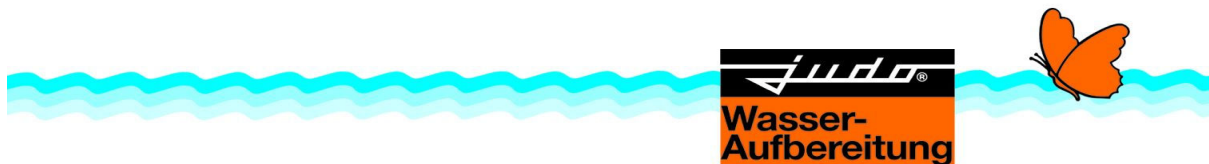
Модель	Рабочее давление	Номинальное давление
JPF+ ¾" – 2" JPF DN65	1,5 – 10 бар	PN 16
JPF DN80 -DN 100	1,5 – 10 бар	PN 10

Проток фильтруемой воды

Модель	Проток воды при потере давления 0,2 бар и чистой сетке
JPF+ ¾"	4,0 m³/h
JPF+ 1"	4,5 m³/h

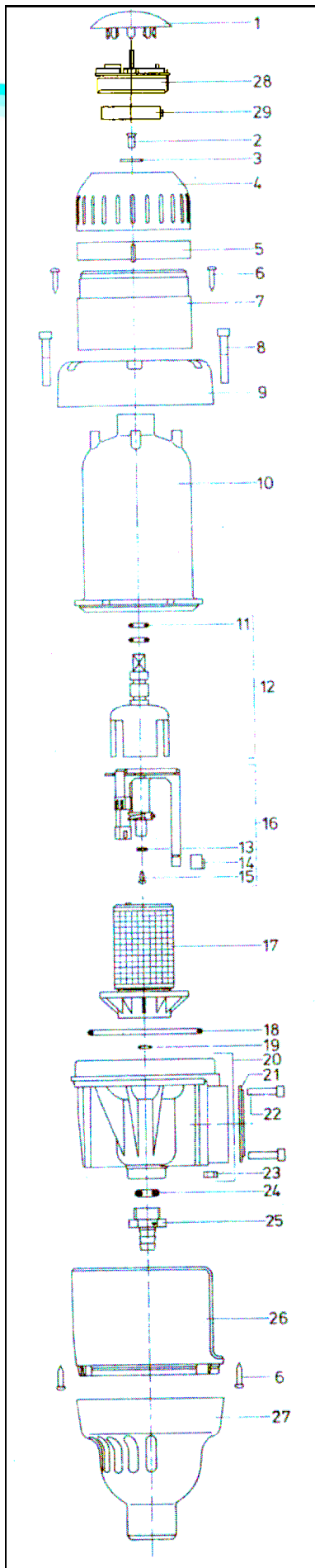
Проток промывочной воды

Модель	Проток промывочной воды
JPF+ ¾" – 1¼"	0,2 - 0,4 l/s



JPF+ 1¼"	5,5 m ³ /h
JPF+ 1½"	16,0 m ³ /h
JPF+ 2"	17,0 m ³ /h
JPF DN65	27,0 m ³ /h
JPF DN80	50,0 m ³ /h
JPF DN100	70,0 m ³ /h

Данные относящиеся к потоку воды рассчитаны из условия протекания воды питьевого качества. Для более загрязнённой воды это значение может меняться в зависимости от загрязненности воды и размера ячеек сетки.

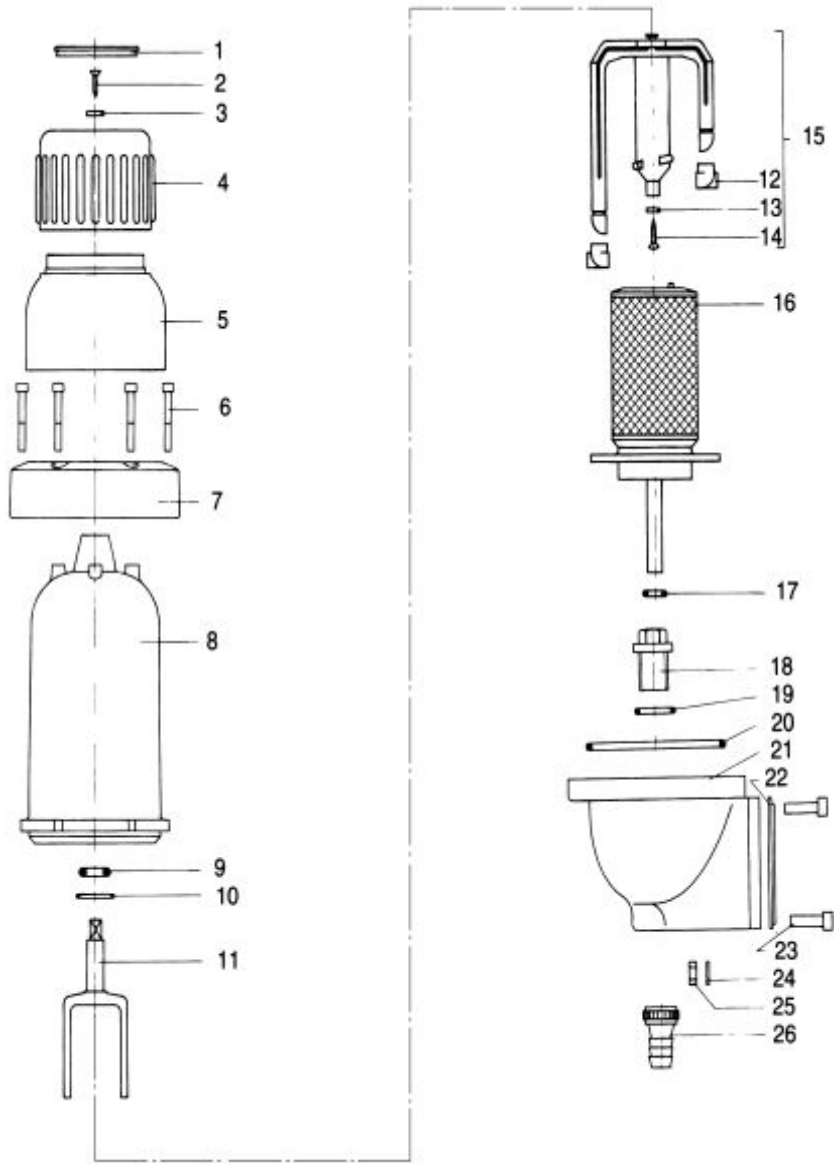


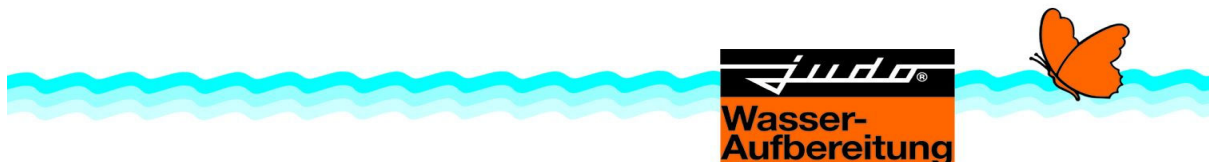
Поз.	Наименование	Артикул	Колв
1	Крышка маховика	1 120 292	1
2	Винт с потайной головкой М 5x12	1 607 454	1
3	Шайба А 6,4	1 650 142	1
4	Маховик	1 120 291	1
5	Установочное кольцо	1 120 294	1
6	Винт 3,5 x 13	1 607 114	7
7	Верхняя часть корпуса	2 010 118	1
8	Цилиндрический винт М 6 x 40	1 650 123	6
9	Фланцевое кольцо	2 020 118	1
10	Короба фильтра	1 120 289	1
11	Кольцо круглого сечения 10 x 3****	1 120 332	2
12	Промывочный механизм	2 010 146	1
13	Уплотнение всасывающей трубы****	1 607 410	1
14	Всасывающая насадка****	1 200 166	3
15	Винт**** 2,9 x 9,5	1 607 411	1
16	Укомплектованный блок всасывающей трубы	2 010 151	1
17	Фильтрующая сетка**	2 010 148	1
18	Кольцо круглого сечения 90 x 4 ****	1 120 333	1
19	Кольцо круглого сечения 6,5 x 2 ****	1 120 334	1
20	Нижняя часть фильтра	2 020 152	1
21	Уплотнение профильного фланца	1 200 218	1
22	Цилиндрический винт М 6 x 25	2 010 199	4
23	Шестигранная гайка М 6	1 633 145	10
24	Кольцо круглого сечения 6,5 x 6	1 200 214	4
25	Деталь подключения шланга	1 120 310	1
26	Покрытие JPF-PLUS V	2 010 134	1
27	Покрытие JPF-PLUS 1"	2 010 134	1
28	Запоминающая электроника	1 510 110	61
29	Батарейка 1,5 В	1 500 202	4

** Рекомендуется замена 1 раз в 2 года.

**** Рекомендуется замена 1 раз в 4 года.

JUDO JPF 1 1/2" - 2"





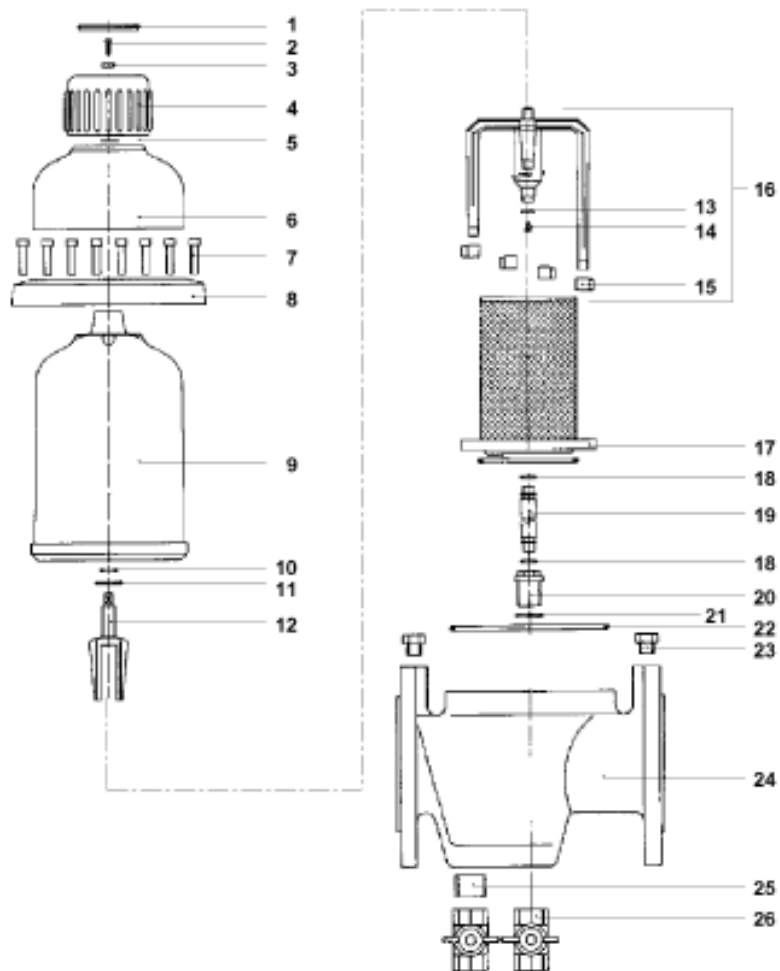
№ п/п	Описание	Количество	Код изделия
1	Крышка ручного маховика	1	1607152
2	Крепёжный винт М5х12	1	1607454
3	Шайба А6.4	1	1650142
4	Ручной маховик	1	1607151
5	Верхняя часть корпуса JPF+ 11/2"-2"	1	2607107
5	Верхняя часть корпуса JPF+ 2"	1	2607108
5	Верхняя часть корпуса JPF+ 11/2"-2" НРС	1	2010021
5	Верхняя часть корпуса JPF+ 2" НРС	1	2010022
6	Болты М6х45	6	1607417
7	Фланцевое кольцо	1	2020102
8	Колба фильтра	1	1607101
9	О – прокладка 15х3,2 ****	1	1607420
11	О – прокладка 28х2,5 ****	1	1200027
12	Всасывающая насадка****	2	1607104
13	Уплотнение всасывающей трубы****	1	1607113
14	Винт С 2,5 х 13	1	1607114
15	Укомплектованный блок всасывающей трубы	1	2607135
16	Фильтрующая сетка **	1	2607136
17	О – прокладка 12х3 ****	1	1607110
18	Соединительная деталь	1	1607154
19	О – прокладка 26х3 ****	1	1607111
20	О – прокладка 113,67х5,33 ****	1	1607112
21	Нижняя часть фильтра JPF+ 11/2"-2"	1	2607102
22	Профильная прокладка на соединительный фланец	1	1200230
23	Болты М8х30	4	1607116
24	Шайба А 8,4	4	1607125
25	Гайка М8	4	1607116
26	Штуцер подключения шланга	1	1607157
27	Верхняя часть корпуса JPF+-А 1¼»	1	2010391
	Комплект запанных частей для обслуживания содержит изделия 9, 10, 12, 13, 14, 16, 20	1	2010225

** Рекомендуется замена 1 раз в 2 года.

**** Рекомендуется замена 1 раз в 4 года.

НРС – нестандартный размер сетки

JPF DN 65 – 100



№ п/п	Описание	Кол-во	Код изделия DN 65	Кол-во	Код изделия DN 80-100
1	Крышка ручного маховика	1	1607152	1	1607152
2	Крепёжный винт М5х12	1	1607454	1	1607454
3	Шайба А6.4	1	1650142	1	1650142
4	Ручной маховик	1	1607151	1	1607151
5	Промежуточный диск	----	----	1	1120137
6	Верхняя часть корпуса JPF+ DN 65	1	1120035	----	----
6	Верхняя часть корпуса JPF+ DN 80-100	----	----	1	1120136

7	Болты М6х45	6	1607416	----	----
7	Болты М8х45	----	----	1	1650208
8	Фланцевое кольцо	1	2020102	1	2020102
9	Колба фильтра ****	1	1607101	1	1120129
10	О – прокладка 15х3,2 ****	1	1607420	1	1607420
11	О – прокладка 28х2,5 ****	1	1200027	1	1200027
12	Приводная вилка	1	2020034	1	2020034
13	Всасывающая насадка****	1	1607113	1	1200056
14	Винт С 2,5 х 13	1	1607114	1	1650125
15	Всасывающая насадка****	1	1607104	1	1120135
16	Укомплектованный блок всасывающей трубы	1	2607135	1	2010029
17	Фильтрующая сетка ****	1	2010380	1	2010376
18	О – прокладка	1	1607110	2	1607110
19	Сливная трубка JPF+ DN 80	----	----	1	2010039
19	Сливная трубка JPF+ DN 100	----	----	1	2010044
20	Соединительная деталь	1	2010018	1	2010031
21	О – прокладка 26х3 ****	1	1607111	1	1607111
22	О – прокладка 113,67х5,33 ****	1	1607112	1	1607112
23	Заглушки 1/4"	2	2290001	2	2290001
24	Нижняя часть корпуса фильтра JPF+ DN 65	1	2020048	----	----
24	Нижняя часть корпуса фильтра JPF+ DN 80	----	----	1	2020053
24	Нижняя часть корпуса фильтра JPF+ DN 100	----	----	1	2020056
25	Нипель	1	2010012	1	2010012
26	Шаровый кран	2	1610004	2	1610004
	Комплект запанных частей для обслуживания содержит изделия 10, 11 ,13, 15, 17, 22	1	2010225	1	2010226

**** Рекомендуется замена 1 раз в 4 года.