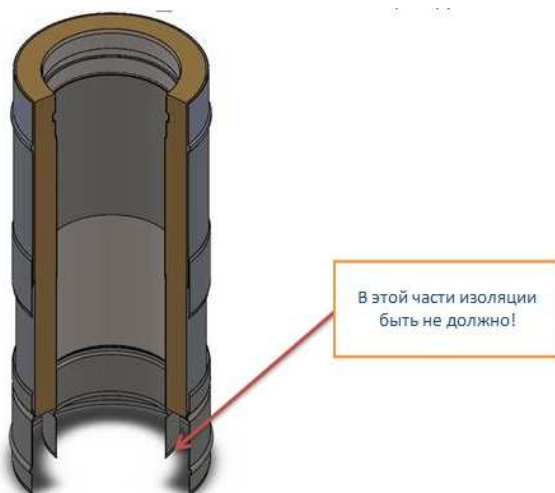


Инструкция по укорачиванию раздвижного элемента

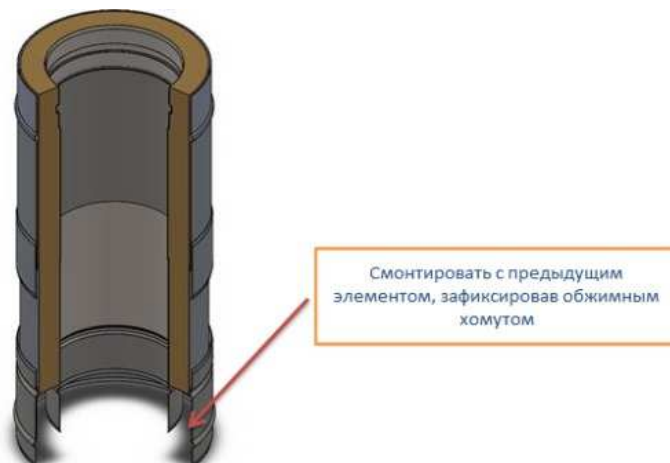
Элемент в монтажном положении:



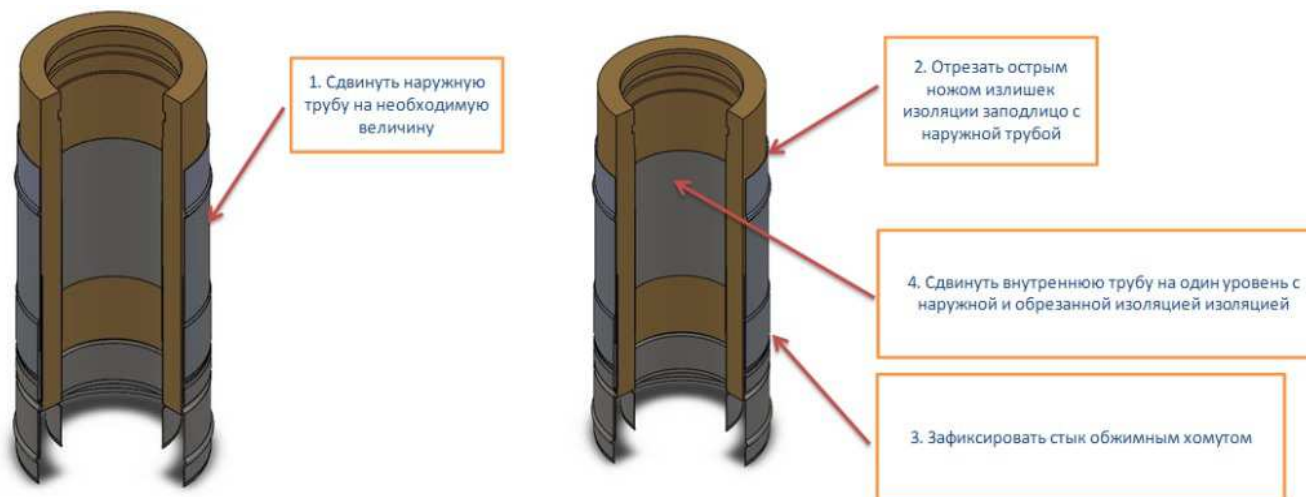
При этом в нижней части изоляция не доходит до торца трубы:



Поскольку монтаж систем ведется от котла к устью перед изменением длины нужно смонтировать раздвижной элемент на предыдущий, то есть присоединить нижнюю часть как на рисунке, зафиксировав обжимным хомутом.



Затем аккуратно (!) сдвигается наружная труба до получения необходимой длины в рамках регулируемых пределов. При этом обжимной хомут посередине ослаблен. Лишняя изоляция при этом освобождается, затем острым ножом срезается освободившаяся изоляция и опускается внутренняя труба до того же уровня. Стык в середине фиксируется обжимным хомутом.



Можно продолжать монтаж дальше.

Аналогичным образом выполняется монтаж, в случае с горизонтальным положением.