

ВЕНТИЛЯТОРЫ СЕРИИ SVF И SBV

GlobalStar
PoolStar
SkyStar
SkyStar-EC
SkyStar mini
CrossStar
CrossStar mini
EcoStar
SlimStar
DryStar
HEPA BOX
VAF регулятор
TopStar GS
WallStar
Чиллеры
ККБ Asys
ККБ YORK
Фанкойлы
VRF/VRV Системы YORK
Руфтопы
Вентиляторы SV
Вентиляторы SVB
Вентиляторы SVF и SBV
Крышные вентиляторы SRV
Крышные переходы TR/TRM
Крышные вентиляторы SRP
Эл. нагреватели SEN
Вод. нагреватели SWH
Смесительные узлы
Водяные охладители SWC
Фреоновые охладители SDC
Каплеуловители DC
Пласт. рекуператоры SR
Кассетные фильтры SFB
Карманные фильтры SCF
Заслонки SRC
Гибкие вставки SFI
Шумоглушители SMN
Камера смешивания SKS
Клапан FPD
Клапан SED
Канальные вентиляторы RV
Эл. нагреватели REH
Фильтры кассетные RCF
Гибкие вставки RFI
Обратный клапан FC
Шумоглушители RMN
Автоматика
Диспетчеризация

ОПИСАНИЕ

Прямоугольные канальные вентиляторы серии SVF и SBV рекомендуется использовать в вытяжных и приточных системах вентиляции с большой протяженностью воздуховодов и большим аэродинамическим сопротивлением сети.

КОНСТРУКЦИЯ SVF

Вентиляторы изготавливаются из стального оцинкованного листа. Рабочие колеса вентиляторов статически и динамически сбалансированы.

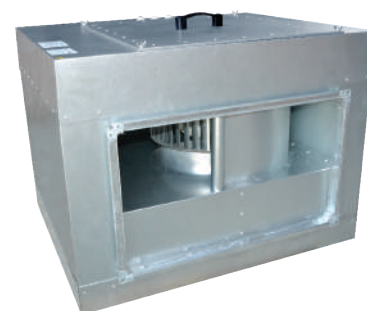
Диффузоры изготовлены из алюминия. Вентиляторы SVF оснащены двигателями с внешним ротором класса защиты IP 54. Для защиты от перегрева вентилятора в обмотки двигателя встроены термоконтакты с выводами для подключения внешнего устройства защиты двигателя.

КОНСТРУКЦИЯ SBV

Корпус вентилятора изготовлен из оцинкованной стали, имеет слой звукоизоляции из минеральной ваты толщиной 50 мм. Рабочие колеса вентиляторов выполнены из стального оцинкованного листа и имеют вперед загнутые лопатки.

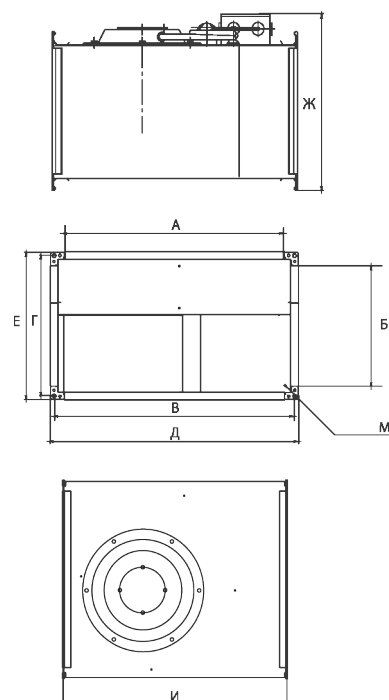
Рабочие колеса вентиляторов статически и динамически сбалансированы. Диффузоры изготовлены из алюминия.

Вентиляторы SBV оснащены двигателями с внешним ротором класса защиты IP 54. Для защиты от перегрева вентилятора в обмотки двигателя встроены термоконтакты с выводами для подключения внешнего устройства защиты двигателя.



ГАБАРИТНЫЕ, ПРИСОЕДИНИТЕЛЬНЫЕ РАЗМЕРЫ И ВЕС SVF

Обозначение	Размеры, мм									Вес, кг
	А	Б	В	Г	Д	Е	Ж	И	М	
SVF 40-20/20-4E SVF 40-20/20-4D	400	200	420	220	440	240	281	500	11 x 9	13
SVF 50-25/22-4E SVF 50-25/22-4D SVF 50-25/22-6D	500	250	520	270	540	290	331	530	11 x 9	17
SVF 50-30/25-4E SVF 50-30/25-4D SVF 50-30/25-6D	500	300	520	320	540	340	381	565	11x9	23
SVF 60-30/28-4E SVF 60-30/28-4D SVF 60-30/28-6D	600	300	620	320	640	340	381	642	11x9	31
SVF 60-35/31-4D SVF 60-35/31-6D	600	350	620	370	640	390	431	720	11x9	45
SVF 70-40/35-4D SVF 70-40/35-6D	700	400	720	420	740	440	481	780	11x9	63
SVF 80-50/40-4D SVF 80-50/40-6D	800	500	830	530	860	560	591	885	Ø13	76



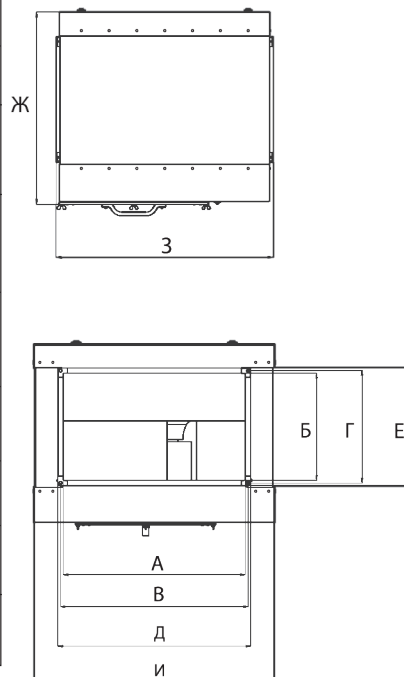
Прямоугольные канальные вентиляторы с лопатками, загнутыми вперед, серии SVF и SBV

ОСНОВНЫЕ ТЕХНИЧЕСКИЕ ХАРАКТЕРИСТИКИ

Обозначение	Макс. производительность, м ³ /час	Макс. полное давление, Па	Частота вращения, об/мин	Напряжение электродвигателя, В/фазы	Электрическая мощность, кВт	Номинальный/пусковой ток, I(A)
SVF 40-20/20-4E	1198	226	1260	230/1	0,29	1,45/2,3
SVF 40-20/20-4D	1248	259	1230	380/3	0,31	0,51/1,5
SVF 50-25/22-4E	1640	291	1250	230/1	0,51	2,3/4
SVF 50-25/22-4D	1930	300	1270	380/3	0,56	0,95/3,1
SVF 50-25/22-6D	1380	139	870	380/3	0,2	0,45/1,6
SVF 50-30/25-4E	2302	364	1230	230/1	0,78	3,4/7,7
SVF 50-30/25-4D	2570	381	1380	380/3	0,93	1,9/8,5
SVF 50-30/25-6D	1811	179	800	380/3	0,37	0,75/3
SVF 60-30/28-4E	2488	415	1210	230/1	1,15	5,1/12,5
SVF 60-30/28-4D	3562	407	1310	380/3	1,5	2,6/10,5
SVF 60-30/28-6D	2576	225	780	380/3	3,7	0,75/3
SVF 60-35/31-4D	4510	577	1300	380/3	2,5	4,1/16,5
SVF 60-35/31-6D	3680	269	750	380/3	0,9	1,8/4,1
SVF 70-40/35-4D	5787	722	1320	380/3	3,7	6/27
SVF 70-40/35-6D	4040	380	790	380/3	1,1	2/5
SVF 80-50/40-4D	6822	983	1330	380/3	5	8,1/35
SVF 80-50/40-6D	7360	501	830	380/3	2,7	4,9/17,5
SVF 90-50/45-4D	6558	1544	1180	380/3	4,9	8,4/29
SVF 90-50/45-6D	9213	671	840	380/3	3,7	6,8/24

ГАБАРИТНЫЕ, ПРИСОЕДИНИТЕЛЬНЫЕ РАЗМЕРЫ И ВЕС SBV

Обозначение	Размеры (мм)									Вес, кг
	А	Б	В	Г	Д	Е	Ж	З	И	
SBV 40-20/20-4E SBV 40-20/20-4D	400	200	420	220	440	240	460	500	610	38
SBV 50-25/22-4E SBV 50-25/22-4D SBV 50-25/22-6D	500	250	520	270	540	290	510	530	710	42
SBV 50-30/25-4E SBV 50-30/25-4D SBV 50-30/25-6D	500	300	520	320	540	340	560	565	710	50
SBV 60-30/28-4E SBV 60-30/28-4D SBV 60-30/28-6D	600	300	620	320	640	340	560	642	810	60
SBV 60-35/31-4D SBV 60-35/31-6D	600	350	620	370	640	390	610	720	810	65
SBV 70-40/35-4D SBV 70-40/35-6D	700	400	720	420	740	440	660	780	910	96
SBV 80-50/40-4D SBV 80-50/40-6D	800	500	830	530	860	560	760	885	1010	135
SBV 90-50/45-4D SBV 90-50/45-6D	900	500	930	530	960	560	760	985	1110	140



GlobalStar
PoolStar
SkyStar
SkyStar-EC
SkyStar mini
CrossStar
CrossStar mini
EcoStar
SlimStar
DryStar
HEPA BOX
VAF регулятор
TopStar GS
WallStar
Чиллеры
ККБ Asys
ККБ YORK
Фанкойлы
VRV/VRV Системы YORK
Руфтопы
Вентиляторы SV
Вентиляторы SVB
Вентиляторы SVF и SBV
Крышные вентиляторы SRV
Крышные переходы TR/TRM
Крышные вентиляторы SRP
Эл. нагреватели SEH
Вод. нагреватели SWH
Смесительные узлы
Водяные охладители SWC
Фреоновые охладители SDC
Капеллеувилители DC
Пласт. рекуператоры SR
Кассетные фильтры SFB
Карманные фильтры SCF
Заслонки SRC
Гибкие вставки SFI
Шумоглушители SMN
Камера смешивания SKS
Клапан FPD
Клапан SED
Канальные вентиляторы RV
Эл. нагреватели REH
Фильтры кассетные RCF
Гибкие вставки RFI
Обратный клапан FC
Шумоглушители RMN
Автоматика
Диспетчеризация