

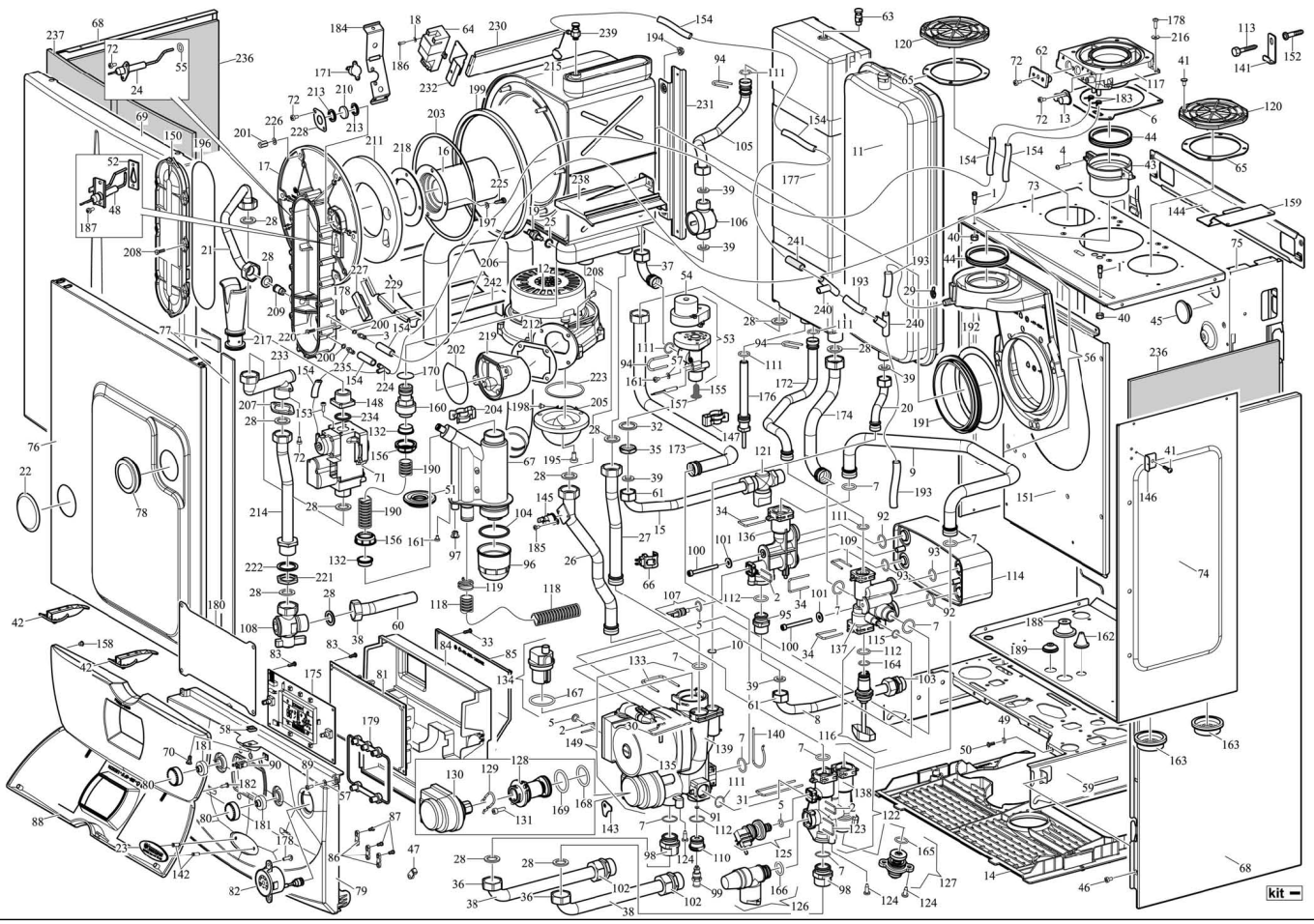


Серийный номер  
начала выпуска  
**3746723**

**02/09/08**  
**3.019101**

**VICTRIX SUPERIOR 32 KW**

**31D**



kit

№	Код	Описание	Серийный номер начала использования
-	3.01536	Теплообменник с прокладками, компл.	-
-	3.018265	Гидравлическая группа компл.	-
-	3.018266	Панель управления комплект	-
-	3.019053	Упаковка с комплектом подключения	-
1	1.023235	Штифт д.6	-
2	1.016801	Фиксирующая скоба реле давления	-
3	1.024996	Штуцер для контроля давл.	-
4	1.2337	Шуруп самонарез (3.9X25)	-
5	1.017389	Уплотн. кольцо EPDM (7.6X2.62. 70 Ш)	-
6	1.017529	Прокладка корбчатого фланца	-
7	1.017612	Уплотн. кольцо EPDM (18.00X2.8. 83 Ш)	-
8	1.01763	Труба (д.14), выход горячей воды	-
9	1.019702	Труба (д.18)	-
10	1.018462	Уплотн. кольцо EPDM (12.1X2.7. 83 Ш)	-
11	1.024086	Расширительный бак 7.5 л.	-
12	1.021206	Вентилятор	-
13	1.02569	Крышка штуцера для измерения давления	-
14	1.02627	Пластиковая решетка	-
15	1.01909	Труба (д.14), вход холодной воды	-
16	1.019622	Цилиндр горелки	-
17	1.025506	Газовый коллектор	-
18	1.011163	Шайба (3.2X7X0.5)	-
19	1.021762	Погружной NTC датчик	-
20	1.01932	Труба (д.12)	-
21	1.025291	Труба (д.14)	-
22	1.027374	Заглушка закрытой камеры	-
23	1.02516	Табличка "Immergas" (пластик)	-
24	1.027464	Электрод контроля пламени	-
25	1.012711	Самоцентрирующаяся прокладка	-
26	1.024968	Труба (д.18)	-
27	1.024969	Труба (д.18)	-
28	3.A0120	Комплект прокладок 3/4"	-
29	1.016967	Зажим для силиконовой трубки	-
30	1.019467	Скоба для подвески труб	-
31	1.019468	Скоба перепускного клапана	-
32	1.0278	Прокладка 28x21x2	-
33	1.1142	Шуруп самонарез. (3.2x16)	-
34	1.020486	Скоба для подвески труб (д.18)	-
35	1.1269	Гайка 1/2" F (палушь)	-
36	1.1356	Соединитель (3/4 ВР х 18)	-
37	1.024396	Труба (д.14)	-
38	1.019577	Труба (д.18), для подключения системы отопления	-
39	3.A1363	Комплект прокладок 1/2"	-
40	1.1178	Гайка (М4)	-
41	1.2275	Шуруп самонарез. (4.2x9.5)	-
42	1.020481	Нижний запор закрытой камеры	-
43	1.024966	Соед. фланец подкл. дымохода со штуцерами	-
44	1.021483	Прокладка силиконовая	-
45	1.019759	Уплотн. кольцо д.24	-
46	1.4066	Шуруп самонарез. (3.5X9.5)	-
47	1.4072	Хомут для крепления кабеля	-
48	3.017477	Группа электрода розжига	-
49	1.4246	Контрящая шайба М4	-
50	1.016246	Винт (М4x8)	-
51	1.6407	Сальник силиконовый (д.21)	-
52	1.024884	Группа электрода розжига	-
53	3.01644	Регулятор протока	-
54	1.022756	Редукторный дегазатор	-
55	1.012028	Уплотн. кольцо, красное (9.12X2.62) силикон	-
56	3.018264	Сборник дымовых газов	-
57	1.011066	Шайба (9x4.3x0.8)	-
58	1.1378	Клипса для самореза	-
59	2.013365	Монтажная панель клапана	-
60	1.026271	Газовый трубопровод (д.18)	-
61	2.0381	Соединитель 1/2" ВР х 12	-
62	1.025278	Заглушка изм. отверстий корбчатого фланца	-
63	1.017457	Воздушный клапан, ручн.	-
64	1.02536	Генератор зажигания	-
65	1.010334	Уплотн. кольцо (д.80)	-
66	1.025739	Погружной NTC датчик	-
67	3.017281	Пластмассовый сифон	-
68	2.012939	Обшивка котла	-

nfs - данная запчасть не поставляется поштучно

№	Код	Описание	Серийный номер начала использования
69	2.012937	Передняя панель обшивки	-
70	1.013186	Винт (М3.5X16)	-
71	1.025694	Газовый клапан	-
72	1.217	Винт (М4X8)	-
73	2.01336	Стенка камеры, лев.	-
74	2.013358	Стенка камеры, прав.	-
75	nfs	Рама	-
76	3.018396	Крышка закрытой камеры компл.	-
77	1.013154	Самоклеющаяся уплотнительная лента (д.15X3)	-
78	3.016822	Смотровое отв. с уплотнителем	-
79	1.023228	Передняя крышка панели управления	-
80	1.02237	Ручка	-
81	1.025158	Печатная плата системы управления	-
82	1.021488	Манометр	-
83	1.2265	Шуруп самонарез. (3.9x9.5)	-
84	1.025868	Задняя крышка панели управления	-
85	1.023112	Крышка	-
86	1.7908	Зажим кабеля черный	-
87	1.7967	Шуруп самонарез. (3.5X19)	-
88	3.017249	Крышка панели управления	-
89	1.6011	Шуруп самонарез. (3.5x9.5)	-
90	1.019988	Замок крышки панели управления	-
91	1.021393	Уплотн. кольцо EPDM (1.82X2.65. 70 Ш)	-
92	1.013331	Уплотн. кольцо, (15.54X2.62), 4 выступа	-
93	1.013766	Уплотн. кольцо, (12.80X2.62), 4 выступа	-
94	1.010361	Трубный крепеж д 14	-
95	1.015087	Соединитель G1/2" НР	-
96	1.019228	Резервуар гидрозатвора	-
97	1.021892	Соединитель для гидрозатвора	-
98	1.015232	Соединитель G3/4" с кольцевой прокладкой	-
99	1.015262	Сливной штуцер с уплотн. кольцом	-
100	1.02054	Винт (М5x28)	-
101	1.021449	Шайба (5.3X15X2)	-
102	1.0375	Соединитель 18-3/4"НР	-
103	1.020058	Соединитель д.14 х 1/2" НР	-
104	1.024719	Уплотн. кольцо EPDM (44.12X2.62)	-
105	1.021951	Труба медная D14мм	-
106	1.022421	Датчик расхода	-
107	1.022949	Погружной NTC датчик	-
108	1.017572	Газовый клапан, угловой	-
109	1.019469	Скоба для подвески труб (д.14)	-
110	1.019538	Соединитель сливной линии	-
111	1.019496	Уплотн. кольцо EPDM (13.94X2.62. 70 Ш)	-
112	1.019552	Уплотн. кольцо EPDM (15.88X2.62. 83 Ш)	-
113	1.022611	Винт (8x80)	-
114	1.023623	Пластинчатый теплообменник 22 пласт.	-
115	1.212	Уплотн. кольцо, 9.19X2.62. 70 Ш	-
116	3.019123	Кран для заполнения компл.	-
117	1.024967	Фланец с инспекционными отверстиями	-
118	1.019654	Гибкий шланг для сифона	-
119	1.021972	Зажим для силиконовой трубки, д 22	-
120	1.023624	Крышка отверстия (д.80)	-
121	1.1572	Шаровый кран 1/2" х 14	-
122	3.015076	Перепускной клапан компл.	-
123	1.015088	Клипса крепления сбросного клапана	-
124	1.016283	Шуруп самонарез. (5X14)	-
125	1.022042	Реле давления	-
126	1.017589	Предохранительный клапан (3 бар) с кольцевым уплотнением	-
127	3.013731	Картридж байпаса в сборе	-
128	3.01373	Картридж 3-х ходового клапана в сборе	-
129	1.018602	Фиксирующая скоба привода	-
130	1.018064	Электропривод 3-х ходового вентиля	-
131	1.010289	Винт (М5x16)	-
132	1.021452	Прокладка для гибкого шланга	-
133	1.018683	Зажимная скоба авт. удалителя воздуха	-
134	1.017113	Автоматический удалитель воздуха	-
135	1.025161	Мотор циркуляционного насоса	-
136	1.019548	Корпус входного узла контура ГВС	-
137	1.019546	Вход воды ГВС	-
138	1.019539	Корпус байпасного вентиля и вых. коллектора	-
139	1.01954	Насос и 3-х ходовой вентиль в сборе	-
140	1.019403	Зажимная скоба тыльного подключения	-

№	Код	Описание	Серийный номер начала использования
141	2.010615	Скоба для навески котла на стене	-
142	1.019991	Фиксирующий колпачек таблички Immergas	-
143	2.013419	Крепление картриджа	-
144	2.012159	Пластина крепления рамы	-
145	1.025797	Термостат 100°С	-
146	2.01213	Крепеж для облицовки (лев/прав)	-
147	1.020393	Скоба для подвески труб (д.14)	-
148	1.2311	Фланец газового клапана	-
149	3.018378	Насос и 3-х ходовой вентиль в сборе	-
150	1.010662	Крышка газового коллектора	-
151	2.013364	Пластина конденс. модуля	-
152	1.023203	Заглушка нейлон	-
153	1.2369	Винт (М4X12)	-
154	1.025986	Силиконовая трубка (4x8)	-
155	1.024078	Фильтр	-
156	1.019218	Гайка для гибкого шланга	-
157	1.023405	Датчик NTC	-
158	1.020675	Резиновая подушка	-
159	2.012294	Консоль расширительного бака	-
160	1.023558	Соединитель пластиковый	-
161	1.0153	Винт (М4X6)	-
162	1.020261	Сальник силиконовый (д.2)	-
163	1.023434	Сальник силиконовый (д.16)	-
164	1.019537	Уплотн. кольцо EPDM (14.00X1.78. 83 Ш)	-
165	1.018902	Уплотн. кольцо EPDM (23.47X2.62. 70 Ш)	-
166	1.018918	Уплотн. кольцо EPDM (16.00X3.00. 70 Ш)	-
167	1.019249	Уплотн. кольцо EPDM (34.00X3.00. 70 Ш)	-
168	1.019264	Уплотн. кольцо EPDM (28.25X2.62. 70 Ш)	-
169	1.021963	Уплотн. кольцо EPDM (29.00X3.15. 70 Ш)	-
170	1.022363	Уплотн. кольцо EPDM (17.86X2.62)	-
171	1.025798	Накладной термостат 110°С	-
172	1.024128	Труба медная D14мм	-
173	1.024129	Труба медная D18мм	-
174	1.02413	Труба (д.18), медная	-
175	1.027392	Плата дисплея	-
176	3.017248	Сопrotивление устройства Aqua Celeris	-
177	3.015842	Устройство Aqua Celeris	-
178	1.011	Шуруп самонарез. (4.2x13)	-
179	1.022191	Клавиатура силикон	-
180	1.023141	Изоляционное покрытие	-
181	1.023324	Защита ручки	-
182	1.4139	Шуруп самонарез. (3.9X13)	-
183	1.0105	Заглушка изм. отверстий корбчатого фланца	-
184	2.013281	Крепеж термостата	-
185	1.1656	Шуруп самонарез. (3.5x6.4)	-
186	1.6984	Шуруп самонарез. (2.9x9.5)	-
187	1.7349	Винт (М4X10)	-
188	1.011131	Сальник (д.8)	-
189	1.019145	Сальник силиконовый (д.3.8)	-
190	1.019749	Гибкий шланг (L.450)	-
191	1.019698	Уплотнитель сборника дым.газов	-
192	2.013334	Прокладка	-
193	1.016187	Силиконовая трубка (8x12)	-
194	1.025911	Гайка (М6)	-
195	1.0017	Винт (М6X12)	-
196	1.025357	Крышка газового коллектора	-
197	1.012468	Шайба (М5), нерж.сталь	-
198	1.013219	Шуруп самонарез. (4.2x6.5)	-
199	1.014785	Прокладка газового коллектора	-
200	1.016869	Угловой крепеж	-
201	1.018592	Гайка (М6)	-
202	1.019181	Уплотн. кольцо, красное (72.69X2.62), силикон	-
203	1.020211	Жутовная навивка	-
204	1.021829	Зажимная скоба для подводящих труб к теплообменнику	-
205	1.023261	Соед. фланец вентилятора	-
206	1.025711	Труба воздухозаборника	-
207	1.023814	Фланцевая прокладка	-
208	1.024084	Винт (М5X14)	-
209	1.024388	Жиклер горелки, (д.5.40)	-
209	1.0257	Заглушка 3/4" ВР (пат.)	-
210	1.024542	Керамический стакан (д.20)	-
211	1.024543	Панель камеры сгорания, передняя (керамоволокно)	-

№	Код	Описание	Серийный номер начала использования
212	1.02468	Уплотнитель горелки	-
213	1.024898	Прокладка Для Смотрового отверстия	-
214	1.024961	Труба (d.18)	-
215	1.024965	Крепежный модуль	-
216	1.8599	Шайба (4.3x12)	-
217	1.024392	Трубка Вентури	-
218	1.02591	Графитовая прокладка горелки	-
219	1.026169	Консоль фланца вентилятора	-
220	1.1248	Винт (M6X18)	-
221	1.126	Гайка 3/4" F (латунь)	-
222	1.1342	Уплотнит. прокладка 34x27x2	-
223	1.5539	Уплотн.кольцо (63X3.70 Ш)	-
224	1.6221	Хомут для крепления силиконовой трубки	-
225	1.8372	Винт (M5X10), нерж.сталь	-
226	2.010982	Шайба 6x12	-
227	2.0126	Консоль конденс. модуля	-
228	2.013322	Фланец для смотрового отверстия	-
229	2.013361	Крепежный модуль	-
230	2.013362	Консоль конденс. модуля	-
231	2.013363	Консоль конденс. модуля	-
232	2.013454	Крепеж генератора зажигания	-
233	3.015676	Соединитель газового клапана	-
234	1.2343	Уплотн. кольцо (21.89X2.62. 70Sh)	-
235	1.027002	Штуцер для контроля давл.	-
236	1.026864	Обшивка котла (изол)	-
237	1.026865	Передняя панель обшивки с изоляцией	-
238	1.026284	Защитная панель вентилятора	-
239	1.026994	Воздушный клапан, ручн.	-
240	1.024387	У-разветвитель для шлангов	-
241	1.026993	Муфта	-
242	1.027001	Самоклеящ. уплотнительный мат	-