

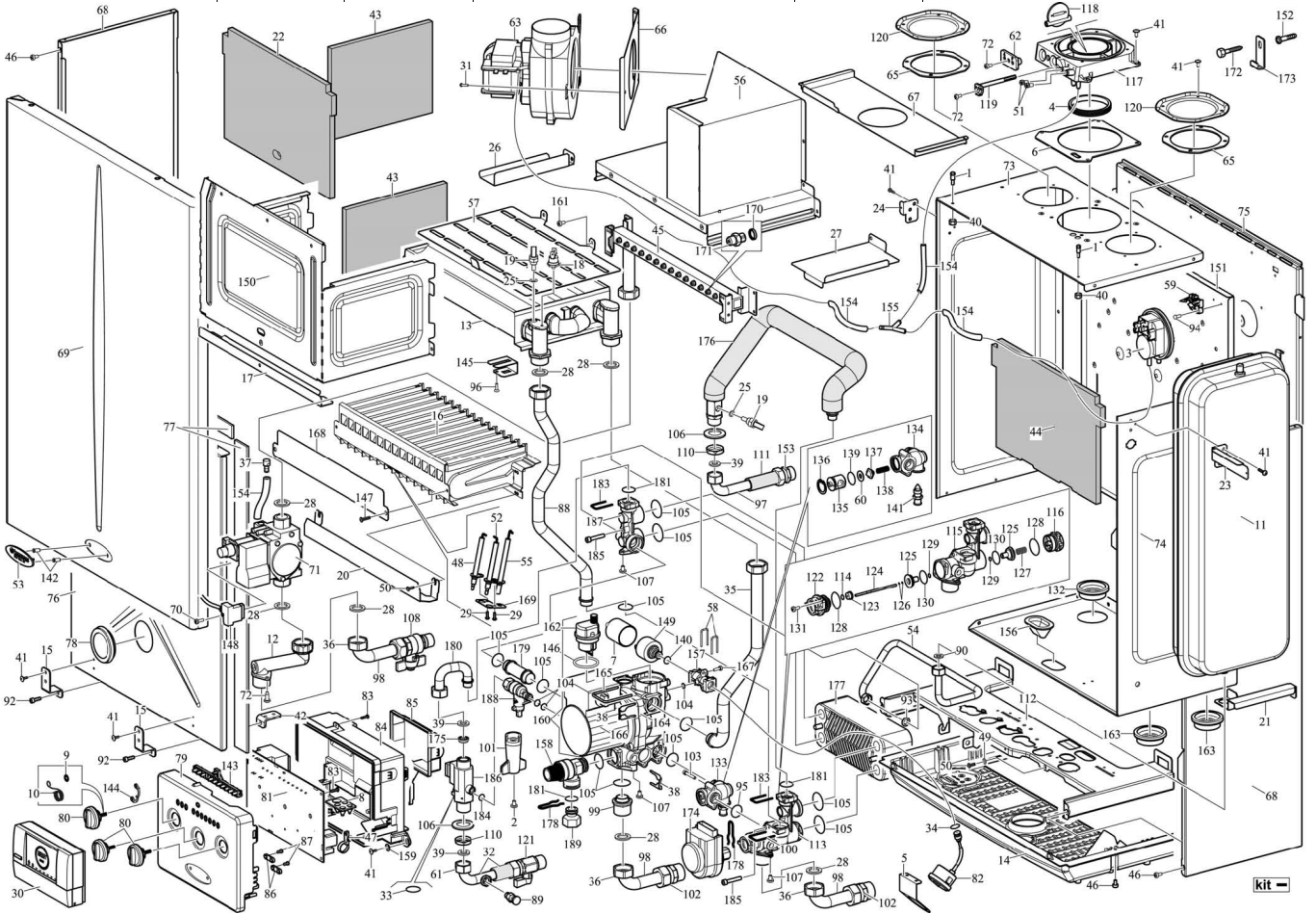


Серийный номер  
начала выпуска  
**2896327**

21/03/08  
3.016349

**EOLO EXTRA 32 KW**

**108A**



kit

№	Код	Описание	Серийный номер начала использования
-	3.012552	Комплект для переоснащения на природный газ G20	-
-	3.014705	Комплект для переоснащения для пропано-воздушных смесей	-
-	3.015557	Гидравлическая группа компл.	-
-	3.015861	Комплект для переоснащения на сжиженный газ	-
-	3.016908	Упакровка с комплектом подключения	-
-	3.017385	Панель управления комплект	-
-	3.017065	Гидравлическая группа компл.	2965333
1	1.023235	Штуцер д.6	-
2	1.0153	Винт (M4X6)	-
3	1.010337	Реле давления воздуха	-
4	1.025894	Прокладка упл. д.60	-
5	2.012999	Монтажная консоль манометра	-
6	1.017529	Прокладка коробчатого фланца	-
7	1.019069	Реле давления	-
8	1.8585	Сальник	-
9	1.021517	Стопорная шайба	-
10	1.021801	Пружина для ручки	-
11	1.017859	Расширительный бак (8 литров)	-
12	3.015676	Соединитель газового клапана	-
13	1.019007	Теплообменник, 98 ламелей	-
14	1.023424	Пластиковая решетка	-
15	2.010317	Консоль закрытой камеры	-
16	1.026202	Горелка	-
17	2.012446	Дефлектор горелки, передний	-
18	1.019147	Накладной термостат 105-80°C	-
19	1.021762	Позоружной NTC датчик	-
20	2.012482	Дефлектор горелки, нижний	-
21	2.012501	Консоль расширительного бака	-
22	1.02508	Панель камеры сгорания, передняя (керамоволокно)	-
23	2.012502	Крепление боковой стенки, правое	-
24	2.012503	Консоль левая	-
25	1.012711	Самоцентрирующаяся прокладка	-
26	2.012608	Воздушный дефлектор, левый	-
27	2.012609	Воздушный дефлектор, правый	-
28	3.A0120	Комплект прокладок 3/4"	-
29	1.0152	Шуруп самонарез. (3.9x9.5)	-
30	3.017024	Пульт дистанц. управления	-
31	1.011	Шуруп самонарез. (4.2x13)	-
32	3.01706	Труба (д.14)	-
33	1.023374	Уплотн. кольцо EPDM (19.00X2.00)	-
34	3.A0184	Комплект уплотн. прокладок 1/4 (упак-50 шт.)	-
34	1.017389	Уплотн. кольцо EPDM (7.6X2.62. 70 Ш)	2965333
35	1.021236	Труба (д.18)	-
36	1.1356	Соединитель (3/4 ВР х 18)	-
37	1.017228	Штуцер отвода конденсата	-
38	1.021238	Зажимная скоба	-
39	3.A1363	Комплект прокладок 1/2"	-
40	1.1178	Гайка (M4)	-
41	1.7022	Шуруп самонарез. (4.2x9.5)	-
42	2.010314	Консоль закрытой камеры	-
43	1.025088	Панель камеры сгорания, боковая (керамоволокно)	-
44	1.025085	Панель камеры сгорания, задняя (керамоволокно)	-
45	1.021239	Газовый коллектор	-
45	1.021813	Газовый коллектор	-
46	1.4066	Шуруп самонарез. (3.5X9.5)	-
47	1.4072	Хомут для крепления кабеля	-
48	1.2405	Электрод розжига, левый	-
49	1.4246	Контрящая шайба M4	-
50	1.016246	Винт (M4x8)	-
51	1.011057	Винт штуцера для измерения давления	-
52	1.2408	Электрод розжига, правый	-
53	1.023873	Табличка "Immergas" (пластик)	-
54	1.021241	Труба (д.10), медная	-
54	1.023398	Труба (д.10)	2965333
55	1.02132	Электрод контроля пламени	-
56	3.017062	Сборник дымовых газов	-
57	2.01322	Дефлектор сборника дымовых газов	-
58	1.021519	Фиксирующая скоба реле давления	-
59	1.021533	Пластиковый кронштейн реле давления	-
60	1.024372	Уплотнитель байпаса	-
61	2.0381	Соединитель 1/2" ВР х 18	-
62	1.024357	Заглушка изм. отверстий коробчатого фланца	-

nfs - данная запчасть не поставляется поштучно

№	Код	Описание	Серийный номер начала использования
63	1.021773	Вентилятор	-
65	1.010334	Уплотн. кольцо (д.80)	-
66	2.012355	Монтажная панель вентилятора	-
67	2.012524	Пластина для распределения воздуха	-
68	2.013132	Обшивка котла	-
69	2.012797	Передняя панель обшивки	-
70	1.013186	Винт (M3.5X16)	-
71	1.014365	Газовый клапан SIT 845 со штекером	-
72	1.217	Винт (M4X8)	-
73	2.013079	Стенка камеры, лев.	-
74	2.01308	Стенка камеры, прав.	-
75	3.016896	Рама в сборе	-
76	3.015678	Крышка закрытой камеры компл.	-
76	3.018335	Крышка закрытой камеры компл.	3072563
77	1.02334	Самоклеящаяся уплотнительная лента (д.15X3)	-
78	3.016822	Смотровое отв. с уплотнителем	-
79	1.022448	Передняя крышка панели управления	-
80	1.021816	Ручка	-
81	1.024088	Плата управления	-
82	1.016787	Манометр	-
82	1.021908	Манометр	2965333
83	1.2265	Шуруп самонарез. (3.9x9.5)	-
84	1.022447	Задняя крышка панели управления	-
85	1.021141	Крышка	-
86	1.7908	Зажим кабеля черный	-
87	1.7967	Шуруп самонарез. (3.5X19)	-
88	1.021235	Труба (д.18), теплообменник-подающ. линия	-
89	1.017457	Воздушный клапан, ручн.	-
90	3.A1124	Комплект прокладок 3/8"	-
92	1.2281	Винт (M6X12)	-
93	1.6958	Уплотн. кольцо (8.74X1.78. 70Sh)	-
93	3.A1124	Комплект прокладок 3/8"	2965333
94	1.6984	Шуруп самонарез. (2.9x9.5)	-
95	1.019611	Уплотн. кольцо EPDM (18.72X2.62. 70 Ш)	-
96	1.5751	Шуруп самонарез. (2.9x4.5)	-
97	1.019214	Соединительная труба	-
98	1.020418	Труба (д.18)	-
99	1.022305	Соединительный фиттинг насоса	-
100	1.021985	Скоба для подвески труб (д.18)	-
101	1.022737	Кран для заполнения системы	-
102	1.0375	Соединитель 18-3/4"НР	-
103	1.02233	Шестигранный Винт (M4X25)	-
104	1.02236	Уплотн. кольцо EPDM (6.75X1.78)	-
105	1.022363	Уплотн. кольцо EPDM (17.86X2.62)	-
106	1.025297	Прокладка 28x21x2 (фибр)	-
107	1.1176	Винт (M5X8)	-
108	1.018094	Газовый кран с двухст. конусным присоединением G1	-
110	1.1269	Гайка 1/2" F (латунь)	-
111	1.023098	Изоляционная труба	-
112	2.012936	Нижняя закрывающая пластина	-
113	3.015562	3-х ходовой вентиль компл.	-
114	1.013235	Уплотн. кольцо. (2.84X2.62) EPDM	-
115	1.025352	Корпус 3-х ходового вентиля	-
116	1.022932	Фланец пластинчатого теплообменника	-
117	1.024356	Фланец с инспекционными отверстиями	-
118	1.019662	Регулировочная заслонка дефлектора	-
119	1.021441	Ось регулировочной заслонки дефлектора	-
120	2.010055	Крышка отверстия (д.80)	-
121	1.1572	Шаровый кран 1/2" х 14	-
122	1.022271	Электропривод 3-х ходового вентиля, фланцевый	-
123	1.022272	Фланцевый сальник	-
124	1.022335	Шток 3-х ходового вентиля	-
125	1.022336	Тарелка 3-х ходового вентиля	-
126	1.022337	Гроверная шайба (д.1.9)	-
127	1.022347	Пружина	-
128	1.022357	Уплотн. кольцо EPDM (21.89X2.62)	-
129	1.022358	Уплотн. кольцо EPDM (2.9X1.78)	-
130	1.022359	Уплотн. кольцо EPDM (13.10X2.62)	-
131	1.7349	Винт (M4X10)	-
132	1.023083	Сальник силиконовый (д.14.5)	-
133	3.017174	Перепускной клапан компл.	-
134	1.023658	Корпус байпасного вентиля	-

№	Код	Описание	Серийный номер начала использования
135	1.024373	Регулировочный винт байпаса	-
136	1.022275	Гроверная шайба	-
137	1.024371	Затвор перепускного клапана	-
138	1.02437	Пружина перепускного клапана	-
139	1.022361	Уплотн. кольцо EPDM (15.6X1.78)	-
140	1.022362	Уплотн. кольцо EPDM (9.25X1.78)	-
141	1.024211	Сливной штуцер с уплотн. кольцом	-
142	1.019991	Фиксирующий колпачек таблички Immergas	-
143	1.021138	Линза светодиода	-
144	1.019071	Привод выключателя	-
145	2.012569	Крепежная пластина электрода розжига	-
146	1.019249	Уплотн. кольцо EPDM (34.00X3.00. 70 Ш)	-
147	1.020388	Шуруп самонарез (5.5x13)	-
148	1.02182	Соединитель газового клапана	-
149	1.025006	Реле давления	-
150	2.013001	Передняя стенка камеры сгорания	-
151	2.012458	Монтажная панель камеры сгорания	-
152	1.023203	Заглушка нейлон	-
153	1.020058	Соединитель д.14 х 1/2" НР	-
154	1.025986	Силиконовая трубка (4x8)	-
155	1.014373	У-разветвитель для шлангов	-
156	1.019616	Сальник силиконовый (д.3)	-
157	1.022304	Фланец реле давления	-
158	1.022306	Сбросной клапан 3 бар	-
159	1.8599	Шайба (4.3x12)	-
160	3.016882	Насос компл.	-
161	1.014871	Шуруп самонарез. (4.2x9.5)	-
162	1.022102	Автоматический удалитель воздуха	-
163	1.023434	Сальник силиконовый (д.16)	-
164	1.022301	Корпус насоса	-
165	1.022302	Фиксирующая скоба удалителя воздуха	-
166	1.022339	Насос	-
167	1.02232	Шуруп самонарез. (3.9x12)	-
168	2.012437	Дефлектор горелки, передний	-
169	2.012832	Монтажная консоль электродов	-
170	nfs	Шайба жиклера	-
170	3.012552	Комплект для переоснащения на природный газ G20	-
171	nfs	Жиклер горелки д.1.35 (G20-природный газ)	-
171	nfs	Жиклер горелки д.0.79 (LPG-сжиженный газ)	-
171	3.012552	Комплект для переоснащения на природный газ G20	-
171	3.015861	Комплект для переоснащения на сжиженный газ	-
172	1.022611	Винт (8x80)	-
173	2.010615	Скоба для навески котла на стене	-
174	1.018064	Электропривод 3-х ходового вентиля	-
175	1.020412	Ограничитель расхода до 12 л/мин	-
176	1.022211	Труба (д.14), выход горячей воды	-
177	1.022223	Пластинчатый теплообменник 22 пласт.	-
178	1.022519	Фиксирующая скоба привода	-
179	1.022935	Труба (д.18)	-
180	1.022937	Труба (д.12), реле потока-коллектор подачи хол. воды	-
181	1.023008	Уплотн. кольцо EPDM (13.95X2.62)	-
183	1.02301	Скоба для подвески труб (д.14)	-
184	1.024015	Уплотн. кольцо EPDM (5.5X2.00)	-
185	1.023012	Шестигранный Винт (M5X28)	-
186	1.023015	Реле протока	-
187	1.023129	Коллектор подачи холодной воды	-
187	1.023397	Коллектор подачи холодной воды	2965333
188	3.015892	Кран для заполнения системы	-
189	1.023703	Соединитель дренажной линии сбросного клапана	-