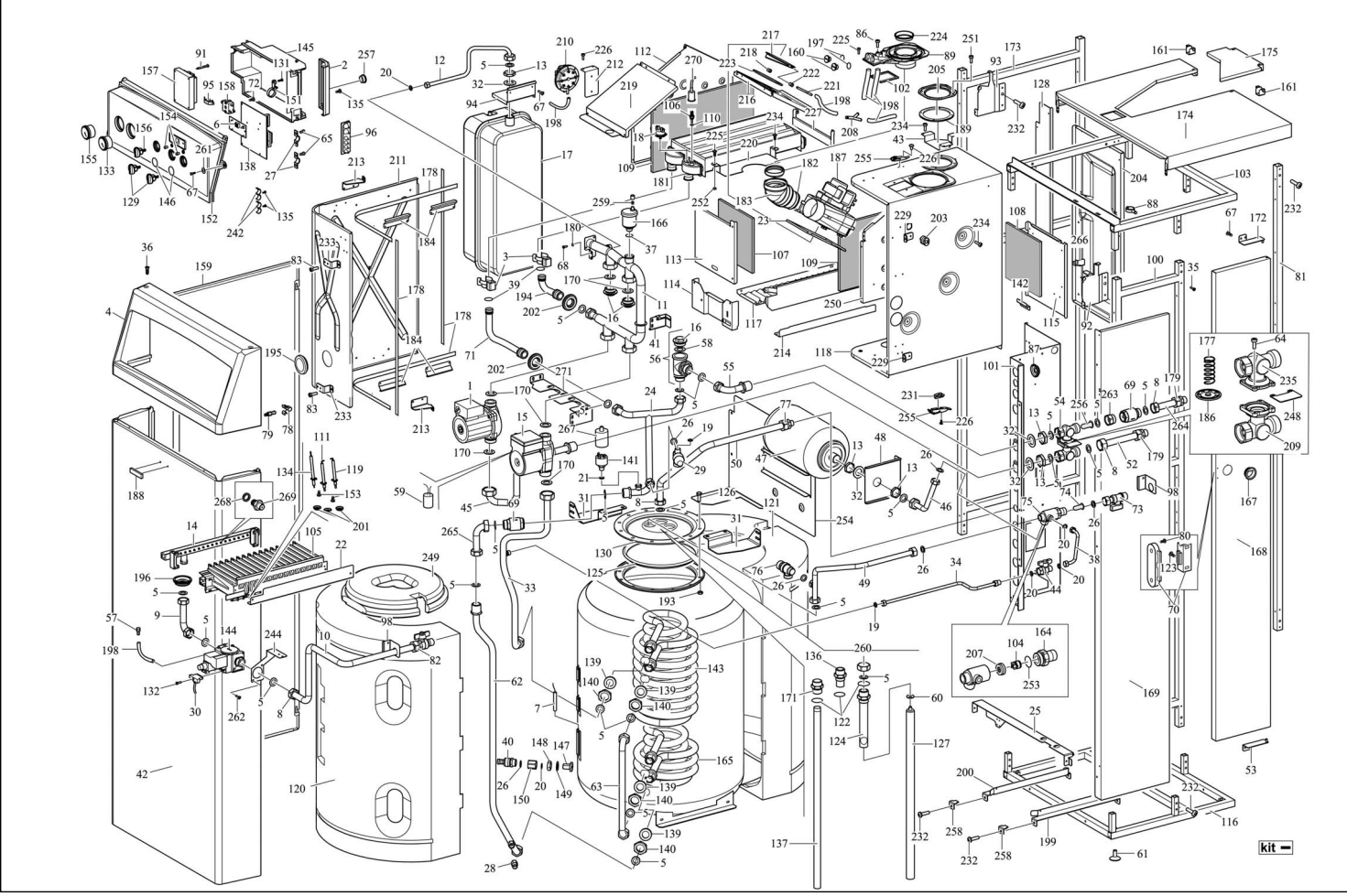




Серийный номер  
начала выпуска  
**2111415**

**18/12/08**  
**3.012871**

**HERCULES 27**  
**05F-2**



№	Код	Описание	Серийный номер начала использования
-	3.011301	Комплект для переоснащения на природный газ G20	-
-	3.012736	Комплект для переоснащения на сжиженный газ	-
-	3.014362	Бак-водонагреватель в сборе	-
-	3.018746	Панель управления комплект	-
-	3.018465	Бак-водонагреватель в сборе	3269220
1	1.026955	Насос (15 Pr-6)	-
2	1.016935	Крышка сдв. группы	-
3	1.021829	Зажимная скоба для подводных труб к теплообменнику	-
4	1.014033	Корпус панели управления	-
5	3.A0120	Комплект прокладок 3/4"	-
6	1.013094	Плата дисплея	-
7	3.015314	Погружной NTC датчик	-
8	1.1356	Соединитель (3/4 ВР х 18)	-
9	1.012575	Труба (д.8), медная	-
10	1.012574	Труба (д.18), медная	-
11	1.018815	Труба медная	-
11	1.024098	Труба (д.25)	3269220
12	1.019415	Труба, расшир. бак	-
13	1.126	Гайка 3/4"F (патушь)	-
14	1.020231	Газовый коллектор	-
14	1.020232	Газовый коллектор	-
14	1.024197	Распределитель на 16 сопел природный газ (G20)	3269220
14	1.024243	Распределитель на 16 сопел сжиженный газ (LPG)	3269500
15	1.013075	Циркуляционный насос 15-50 Grundfos	-
16	1.012594	Колпачок 1" НР	-
17	1.018083	Расширительный бак на 12 л., прямоугольный	-
18	1.017715	Термостат Cliscop 105°C	-
19	3.A0184	Комплект уплотн. прокладок 1/4 (упак-50 шт.)	-
20	3.A1124	Комплект прокладок 3/8"	-
21	1.022479	Прокладка (11X5.5X2)	-
22	2.013184	Консоль горелки	3269220
23	2.010101	Консоль вентилятора	3269220
24	1.01881	Труба (д.18)	-
25	2.013439	Консоль рамы	3269220
26	3.A1363	Комплект прокладок 1/2"	-
27	1.7908	Зажим кабеля черный	-
28	1.4275	Сливной штуцер с уплотн. кольцом	-
29	1.1455	Предохранительный клапан 3 бар	-
30	1.026516	Соединитель газового клапана	-
31	2.013438	Консоль рамы	3269220
32	1.1342	Уплотнит. прокладка 34x27x2	-
33	1.014992	Труба (д.18), медная	-
34	1.012585	Труба (д.8), медная	-
35	1.4557	Шуруп самонарез. (4.2x9.5)	-
36	1.4066	Шуруп самонарез. (3.5x9.5)	-
37	1.1357	Уплотн. кольцо (17.86X2.62. 70Sh)	-
38	1.014038	Труба (д.8), медная	-
39	1.011141	Уплотн. кольцо (17.86x2.62. 70 sh) силикон	-
40	1.0113	Сливной штуцер	-
41	2.013144	Консоль	3269220
42	2.011014	Передняя панель обшивки	-
43	2.011936	Диффузор воздухозаборника	-
44	1.018047	Шаровый клапан 3/8	-
45	1.018814	Труба	-
46	1.016411	Труба (д.14)	-
47	1.013239	Расширительный бак 5 л.	-
48	2.010929	Угловой крепеж	-
49	1.014042	Труба (д.14)	-
50	1.016791	Труба (д.14)	-
52	1.012592	Труба (д.18), медная	-
53	3.011507	Нижняя подвеска	-
54	3.013639	Перепускной клапан	-
55	1.018809	Труба	-
56	3.011131	Соединитель	-
57	1.017228	Штуцер отвода конденсата	-
58	1.013628	Прокладка 33X42X2	-
59	1.01037	Конденсатор насоса	-
60	1.5364	Прокладка 20X8X2	-
61	1.013708	Опора бака-водонагревателя	-
61	1.020955	Пласт Основание для Рамаы	3269220
62	1.014993	Труба (д.18)	-
63	1.01267	Труба (д.18)	-

№	Код	Описание	Серийный номер начала использования
64	1.2369	Винт (M4X12)	-
65	1.7967	Шуруп самонарез. (3.5X19)	-
67	1.2275	Шуруп самонарез. (4.2x9.5)	-
68	1.016246	Винт (M4x8)	-
69	1.025026	Обратный клапан 3/4 НР-ВР	-
70	1.1174	Магнит	-
71	1.012763	Труба (д.18)	-
72	1.2265	Шуруп самонарез. (3.9x9.5)	-
73	1.013629	Запорный клапан 1/2 НР-ВР	-
74	1.8403	Сетчатый фильтр, (нерж.)	-
75	3.013373	Клапан подпитки	-
76	1.7051	Предохранительный клапан 8 бар	-
77	1.020058	Соединитель д.14 х 1/2" НР	-
78	1.01443	Металлическая скоба	-
79	1.014429	Кронштейн	-
80	1.1175	Шуруп самонарез.(3.2x13)	-
81	2.011583	Элемент рамы	-
82	1.018094	Газовый кран с двухст. конусным присоединением G1	-
83	1.2281	Винт (M6X12)	-
86	1.011057	Винт штуцера для измерения давления	-
87	1.5778	Силиконовая прокладка (д.18)	-
88	1.6876	Силиконовая прокладка	-
89	1.010339	Фланец с инспекционными отверстиями	-
91	1.012994	Винт АF (29x25)	-
92	2.012091	Консоль панели управления	-
93	2.010864	Консоль левая	-
94	2.011971	Угловой крепеж	-
95	1.013908	Разъем заземления	-
96	1.010326	Электропроводка	-
98	2.012105	Угловой крепеж	-
100	2.012324	Часть рамы, правая	-
101	2.012094	Перемычка для трубы	-
102	1.01034	Прокладка корбчатого фланца	-
103	2.011973	Рама верхняя часть	-
103	2.013111	Рама верхняя часть	3269220
104	1.8251	Обратный клапан (Ov15)	-
105	1.018368	Горелка	-
105	1.024196	Горелка, 16 линий	3269220
106	1.021762	Погружной NTC датчик	-
107	1.015985	Изоляционное покрытие, передняя часть	-
108	1.016094	Панель камеры сгорания, задняя (керамоволокно)	-
109	1.014994	Панель теплоизол. (керамоволокно)	-
110	1.012711	Самодцентрирующаяся прокладка	-
111	1.2405	Электрод розжига, левый	-
112	3.014392	Консоль левая	-
113	2.011271	Передняя панель обшивки	-
114	2.012115	Передняя панель горелки	-
115	2.012004	Задняя стенка камеры сгорания	-
116	2.010448	Нижняя Рама	-
117	2.011023	Сетка матовая	-
118	2.010898	Боковая стенка, закрытая камера	-
118	2.013287	Боковая стенка, закрытая камера	3269220
119	1.2408	Электрод розжига, правый	-
120	1.015586	Изоляционное покрытие, передняя часть	-
121	1.015587	Изоляция водонагревателя (задняя часть)	-
122	1.5066	Уплотн. кольцо (2339X353. 70 Ш)	-
123	1.1868	Шуруп самонарез. (2.2X13)	-
124	1.5367	Соединитель для рециркуляции	-
125	1.1759	Профильная прокладка бака-водонагревателя	-
126	1.176	Винт (M8X22)	-
127	1.019472	Магнийевый анод (д.22)	-
128	2.01061	Консоль левая	-
129	1.010262	Ручка	-
130	2.444	Крышка бака-водонагревателя	-
131	1.4139	Шуруп самонарез. (3.9X13)	-
132	1.013186	Винт (M3.5X16)	-
133	1.015806	Термометр	-
134	1.010707	Электрод контроля пламени	-
135	1.1142	Шуруп самонарез. (3.2x16)	-
136	1.5062	Соединитель	-
137	1.01348	Трубка датчика	-
138	1.024065	Печатная плата системы управления	-

№	Код	Описание	Серийный номер начала использования
139	1.7012	Прокладка 37x26.8x2	-
140	2.3123	Контррогайка 3/4"	-
141	1.021715	Реле давления	-
142	2.010762	Консоль крепления панели из керамоволокна	-
143	3.012829	Нагревательная спираль	-
144	1.014365	Газовый клапан SIT 845 со штекером	-
145	1.012686	Крышка панели управления	-
146	1.6947	Уплотн. кольцо (17.17X1.78. 70Sh)	-
147	1.5057	Гайка сливн.штуцера	-
148	1.5058	Гайка сливн.штуцера	-
149	1.5207	Прокладка 17X24X2	-
150	1.5195	Соединитель 3/8 ВР х 1/2 НР	-
151	1.4072	Хомут для крепления кабеля	-
152	1.012572	Крышка панели управления	-
153	1.0152	Шуруп самонарез. (3.9X9.5)	-
154	1.010365	Линза светодиода	-
155	1.015807	Манометр	-
156	1.010263	Ручка выключателя	-
157	1.011978	Устройство контроля пламени	-
158	1.010564	Переключатель (3 положения + "сброс")	-
159	2.011012	Панель обшивки боковая	-
160	1.01043	Заглушка изм. отверстий корбчатого фланца	-
161	2.01093	Консоль угловая задняя	-
164	nfs	Держатель фильтра	-
164	3.013373	Клапан подпитки	-
165	3.01283	Греющая спираль водонагревателя, компл.	-
166	1.2295	Автоматический удалитель воздуха	-
167	1.012568	Ручка	-
168	3.012567	Дверца обшивки	-
169	2.011013	Панель обшивки правая	-
170	1.023511	Прокладка 30x22x2	-
171	1.01325	Соединитель	-
172	3.011506	Верхний шарнир	-
173	2.011582	Рама лев.	-
174	3.013901	Дверца передней обшивки	-
175	2.011488	Панель обшивки задняя	-
177	1.013721	Пружина перепускного клапана	-
178	1.013154	Самоклеющаяся уплотнительная лента (д.15X3)	-
179	1.0375	Соединитель 18-3/4"НР	-
180	1.4246	Контрящая шайба M4	-
181	1.015847	Первичный теплообменник 116 ламелей	-
181	1.02408	Первичный теплообменник 116 ламелей	3269220
182	1.025894	Прокладка упл. д.60	-
183	1.011213	Отвод (д.60)	-
184	2.427	Угловой крепеж	-
186	1.4407	Диафрагма	-
187	1.018963	Вентилятор	-
187	1.018778	Вентилятор	3269220
188	1.012874	Табличка "Immergas" (пластик)	-
189	1.010334	Уплотн. кольцо (д.80)	-
193	1.1116	Гайка (M8)	-
194	1.012764	Труба (д.18)	-
195	3.016822	Смотровое отв. с уплотнителем	-
196	1.023083	Сальник силиконовый (д.14.5)	-
197	1.6922	Уплотн. кольцо (10.77X2.62. 70Sh)	-
198	1.025986	Силиконовая трубка (4x8)	-
199	2.010593	Кронштейн, водонагревателя	-
200	2.010594	Консоль бака, лев	-
201	1.578	Сальник силиконовый (д.2)	-
202	1.6407	Сальник силиконовый (д.21)	-
203	1.010883	Силиконовая прокладка	-
204	2.011176	Задняя панель закрытой камеры	-
205	2.010055	Крышка отверстия (д.80)	-
207	1.015661	Ограничитель расхода до 30 л/мин	-
208	1.014373	У-разветвитель для шлангов	-
209	nfs	Крепление перепускного клапана, прав.	-
209	3.013639	Перепускной клапан	-
210	1.010337	Реле давления воздуха	-
211	3.018307	Крышка закрытой камеры компл.	-
212	2.010338	Угловой крепеж	-
213	2.4271	Консоль, прав.	-
213	2.4272	Консоль, лев	-

nfs - данная запчасть не поставляется поштучно

№	Код	Описание	Серийный номер начала использования
214	2.010472	Пластина для распределения воздуха	-
216	2.011175	Сборник дымовых газов	-
217	3.012842	Выходн. патрубок камеры сгорания с диафрагмой	-
218	1.011749	Гайка штуцера для измерения давления	-
219	2.012063	Передняя крышка сборника дымовых газов	-
219	2.013177	Передняя крышка сборника дымовых газов	3269220
220	2.011417	Пластина для распределения воздуха	-
221	1.010343	Труба датчика давления	-
222	1.011111	Соединение Датчика давления	-
223	1.012247	Диафрагма дефлектор сборника	-
224	2.010974	Диафрагма д.45	-
224	2.010324	Диафрагма для дымовых газов д. 42,5	3269220
225	1.6985	Винт (M4X16)	-
226	1.011114	Шуруп самонарез. (3.9X9.5)	-
227	2.01094	Крышка консоли	-
229	2.010314	Консоль закрытой камеры	-
231	2.4261	Консоль	-
232	1.0143	Винт (M6X15)	-
233	2.010317	Консоль закрытой камеры	-
234	1.013219	Шуруп самонарез. (4.2x6.5)	-
235	nfs	Крепление перепускного клапана, лев.	-
235	3.013639	Перепускной клапан	-
242	1.1705	Крепление кабеля двойное	-
244	2.011956	Кронштейн монтажный	-
248	2.010972	Пластина для обозн. положения перепускного клапана	-
249	1.017122	Изоляционная крышка бака водонагревателя	-
250	2.011087	Крепление камеры сгорания, правое	-
251	1.011	Шуруп самонарез. (4.2x13)	-
252	1.1178	Гайка (M4)	-
253	1.1709	Уплотн. кольцо (23.47X2.62. 70Sh)	-
254	2.01192	Панель камеры сгорания, задняя (керамоволокно)	-
254	2.013134	Панель камеры сгорания, задняя (керамоволокно)	3269220
255	1.2446	Зажим пружинный (Тип Г)	-
256	1.016823	Фильтр	-
257	1.011968	Штепсель отверстия установки	-
258	2.011722	Консоль	-
259	1.010168	Пружина	-
260	1.0257	Заглушка 3/4" ВР (пат.)	-
261	1.8599	Шайба (4.3x12)	-
262	1.217	Винт (M4X8)	-
263	1.018817	Переход 3/4" НР-ВР	-
264	1.019284	Труба	-
265	1.018812	Трубка	-
266	2.012092	Консоль	-
267	1.019069	Реле давления	-
268	nfs	Шайба жиклера	-
268	3.011301	Комплект для переоснащения на природный газ G20	-
269	nfs	Жиклер горелки д.0.78 (LPG-сжиженный газ)	-
269	nfs	Жиклер горелки д.1.30 (G20-природный газ)	-
269	3.011301	Комплект для переоснащения на природный газ G20	-
269	3.012736	Комплект для переоснащения на сжиженный газ	-
270	1.6729	Колпачок датчика (EPMД)	-
271	2.012266	Консоль насоса	-
271	2.013141	Консоль насоса	3269220