

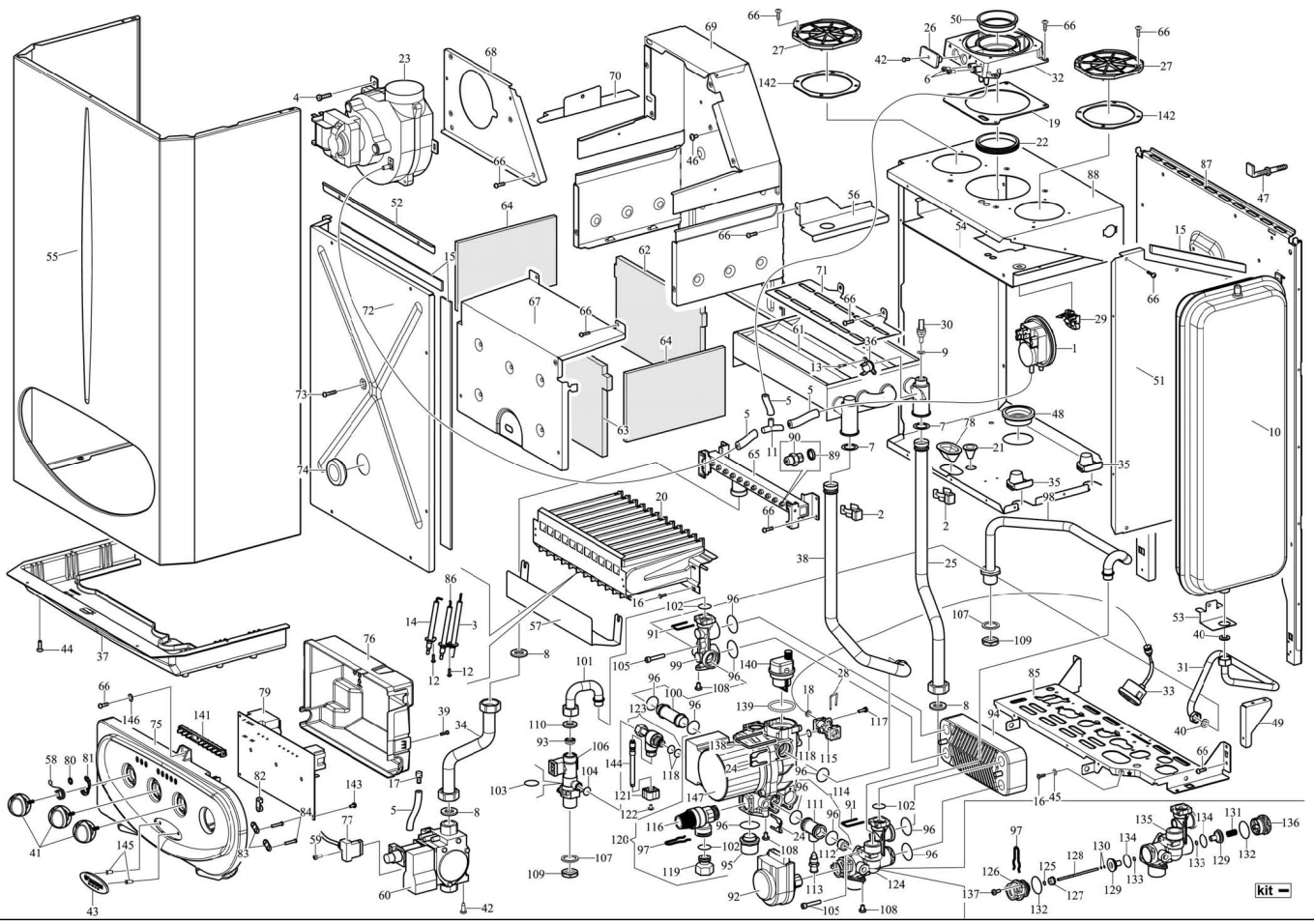


Серийный номер
начала выпуска
3746823

19/12/07
3.018859

EOLO MINI 24 KW SPECIAL

125AE



№	Код	Описание	Серийный номер начала использования
-	3.012552	Комплект для переоснащения на природный газ G20	-
-	3.014705	Комплект для переоснащения для пропано-воздушных смесей	-
-	3.015861	Комплект для переоснащения на сжиженный газ	-
-	3.017403	Гидравлическая группа компл.	-
-	3.01924	Панель управления комплект	-
1	1.010337	Реле давления воздуха	-
2	1.021829	Зажимная скоба для подводящих труб к теплообменнику	-
3	1.010645	Электрод контроля пламени	-
4	1.011	Шуруп самонарез. (4.2x13)	-
5	1.025986	Силиконовая трубка (4x8)	-
6	1.011057	Винт шуцера для измерения давления	-
7	1.011141	Уплотн. кольцо (17.86x2.62. 70 sh) силикон	-
8	3.A0120	Комплект прокладок 3/4"	-
9	1.012711	Самоцентрирующаяся прокладка	-
10	1.016036	Расширительный бак 6 л.	-
11	1.014373	У-разветвитель для шлангов	-
12	1.0152	Шуруп самонарез. (3.9X9.5)	-
13	1.015498	Винт (M3.5X4)	-
14	1.2405	Электрод розжига, левый	-
15	1.013154	Самоклеящаяся уплотнительная лента (д.15X3)	-
16	1.016246	Винт (M4x8)	-
17	1.017228	Штуцер отвода конденсата	-
18	1.017389	Уплотн. кольцо EPDM (7.6X2.62. 70 Ш)	-
19	1.017529	Прокладка коробчатого фланца	-
20	1.017623	Горелка, 12 линий	-
21	1.020261	Сальник силиконовый (д.2)	-
22	1.020372	Кольцо уплотнительное д. 60	-
23	1.024485	Вентилятор	-
24	1.021238	Зажимная скоба	-
25	1.021266	Труба (д.18), теплообменник-подающ. линия	-
26	1.021464	Заглушка изм. отверстий коробчатого фланца	-
27	1.023624	Крышка отверстия (д.80)	-
28	1.021519	Фиксирующая скоба реле давления	-
29	1.021533	Пластиковый кронштейн реле давления	-
30	1.021762	Погружной NTC датчик	-
31	1.0234	Труба (д.10), компактный блок-расшир. бак	-
32	1.021852	Фланец с инспекционными отверстиями	-
33	1.021908	Манометр	-
34	1.023636	Труба (д.18), газовый клапан-распределитель	-
35	1.022366	Сальник (д.15.5)	-
36	1.022522	Накладной термостат 105°С	-
37	1.024132	Нижняя защитная решетка	-
38	1.022939	Труба (д.18), насос-теплообменник	-
39	1.1142	Шуруп самонарез. (3.2x16)	-
40	3.A1124	Комплект прокладок 3/8"	-
41	1.021827	Ручка	-
42	1.217	Винт (M4X8)	-
43	1.025965	Табличка "Immergas" (пластик)	-
44	1.012695	Шуруп самонарез. (3.5X13)	-
45	1.4246	Контрящая шайба M4	-
46	1.4557	Шуруп самонарез. (4.2x9.5)	-
47	1.5899	Комплект крепления на стену	-
48	1.023083	Сальник силиконовый (д.14.5)	-
49	2.013166	Консоль панели управления	-
50	2.010352	Диафрагма для дымовых газов д. 41.5	-
50	2.012852	Диафрагма для дымовых газов д. 40	-
51	2.011197	Боковая панель закрытой камеры	-
52	2.011539	L-консоль крышки	-
53	2.011598	Консоль расширительного бака	-
54	2.013354	Пластина для распределения воздуха	-
55	2.01314	Обшивка котла	-
56	2.012841	Воздушный дефлектор, правый	-
57	2.013387	Дефлектор горелки, нижний	-
58	1.021801	Пружина для ручки	-
59	1.013186	Винт (M3.5X16)	-
60	1.014365	Газовый клапан SIT 845 со штекером	-
61	1.015791	Теплообменник, 86 ламелей	-
62	1.017601	Панель камеры сгорания, задняя (керамоволокно)	-
63	1.017602	Панель камеры сгорания, передняя (керамоволокно)	-
64	1.017984	Панель камеры сгорания, боковая (керамоволокно)	-
65	1.019431	Распределитель на 12 сопел природный газ (G20)	-
65	1.019516	Распределитель на 12 сопел сжиженный газ (LPG)	-

№	Код	Описание	Серийный номер начала использования
66	1.7022	Шуруп самонарез. (4.2x9.5)	-
67	2.012659	Передняя стенка камеры сгорания	-
68	2.01266	Передняя крышка сборника дымовых газов	-
69	2.012674	Монтажная панель камеры сгорания	-
70	2.012842	Воздушный дефлектор, левый	-
71	2.012848	Дефлектор сборника дымовых газов	-
72	3.016119	Крышка закрытой камеры компл.	-
73	1.015046	Винт (M6x20)	-
74	3.016120	Смотровое отв. с уплотнителем	-
75	1.024142	Передняя крышка панели управления	-
76	1.024365	Задняя крышка панели управления	-
77	1.021821	Соединитель газового клапана	-
78	1.019616	Сальник силиконовый (D.3)	-
79	1.025995	Плата управления	-
80	1.021517	Стопорная шайба	-
81	1.019071	Привод выключателя	-
82	1.4072	Хомут для крепления кабеля с отв. для винтов	-
83	1.7908	Зажим кабеля черный	-
84	1.7967	Самонарезающий винт (3.5X19)	-
85	2.013139	Монтажная панель клапана	-
86	1.2408	Электрод розжига, правый	-
87	2.013148	Рама	-
88	2.012673	Боковая стенка, закрытая камера	-
89	nfs	Шайба жиклера	-
89	3.012552	Комплект для переоснащения на природный газ G20	-
90	nfs	Жиклер горелки д.1.30 (G20-природный газ)	-
90	nfs	Жиклер горелки д.0.77 (LPG-сжиженный газ)	-
90	3.012552	Комплект для переоснащения на природный газ G20	-
90	3.015861	Комплект для переоснащения на сжиженный газ	-
91	1.023010	Трубный крепеж д.14	-
92	1.018064	Электропривод 3-х ходового вентиля	-
93	1.020426	Ограничитель расхода до 8 л/мин	-
94	1.022220	Теплообменник, 14 пластин	-
95	1.022305	Соединительный фиттинг насоса	-
96	1.022363	Уплотнительное кольцо EPDM (17.86X2.62)	-
97	1.022519	Фиксирующая скоба привода	-
98	1.022862	Труба Ø 14 выход горячей воды	-
99	1.023397	Коллектор подачи холодной воды	-
100	1.022935	Соединительный патрубок насос-выход горячей воды	-
101	1.022937	Труба Ø 12 реле потока-коллектор подачи хол. воды	-
102	1.023008	Уплотнительное кольцо EPDM (13.95X2.62)	-
103	1.025194	О.Р. EPDM 15.54X2.62 Флассостэто Элтек	-
104	1.024015	Уплотнительное кольцо EPDM (5.5X2.00)	-
105	1.023012	Шестигранный Винт (M5X28)	-
106	1.023514	Реле протока	-
107	1.025297	Прокладка 28x21x2 (фибр)	-
108	1.1176	Винт (M5X8)	-
109	1.1269	Гайка 1/2"F (патуны)	-
110	3.A1363	Комплект прокладок 1/2"	-
111	1.022936	Корпус перепускного клапана	-
112	1.023005	Перепускной клапан	-
113	1.4275	Сливной штуцер с уплотн. кольцом	-
114	3.016693	Перепускной клапан компл.	-
115	1.023512	Реле давления фланцевое	-
116	1.022306	Сбросной клапан 3 бар	-
117	1.022320	Винт самонарезной 3.5x12 крестообр. шлиц	-
118	1.022360	Уплотнительное кольцо EPDM (6.75X1.78)	-
119	1.023703	Фиттинг дренажной линии сбросного клапана	-
120	3.017105	Насос компл.	-
121	1.024133	Ручка крана для заполнения	-
122	1.4419	Винт M4x6 для ручки крана для заполнения	-
123	3.016699	Кран для заполнения системы	-
124	3.016701	3-х ходовой вентиль компл.	-
125	1.013235	Уплотнительное кольцо EPDM (2.84X2.62)	-
126	1.022271	Электропривод 3-х ходового вентиля, фланцевый	-
127	1.022272	Фланцевый сальник	-
128	1.022335	Шток 3-х ходового вентиля	-
129	1.022336	Тарелка 3-х ходового вентиля	-
130	1.022337	эроверная шайба (D.1.9)	-
131	1.022347	Пружина	-
132	1.022357	Уплотнительное кольцо EPDM (21.89X2.62)	-
133	1.022358	Уплотнительное кольцо EPDM (2.9X1.78)	-

№	Код	Описание	Серийный номер начала использования
134	1.022359	Уплотнительное кольцо EPDM (13.10X2.62)	-
135	1.025354	Корпус 3-х ходового вентиля	-
136	1.022932	Фланец пластинчатого теплообменника	-
137	1.7349	Винт (M4X10)	-
138	1.022302	Фиксирующая скоба удалителя воздуха	-
139	1.019249	Уплотнительное кольцо EPDM (34.00X3.00. 70 Ш)	-
140	1.022102	Автоматический удалитель воздуха	-
141	1.021862	Линза светодиода	-
142	1.010334	Уплотнительная прокладка Ø80	-
143	1.2265	Шуруп самонарез. 3.9x9.5. крест. шлиц	-
144	1.023795	Шинт заполнения длинный	-
145	1.019991	Фиксирующий колпачек таблички Immergas	-
146	1.8599	Шайба 4.3x12	-
147	1.022933	Мотор циркуляционного насоса	-

nfs - данная запчасть не поставляется поштучно