

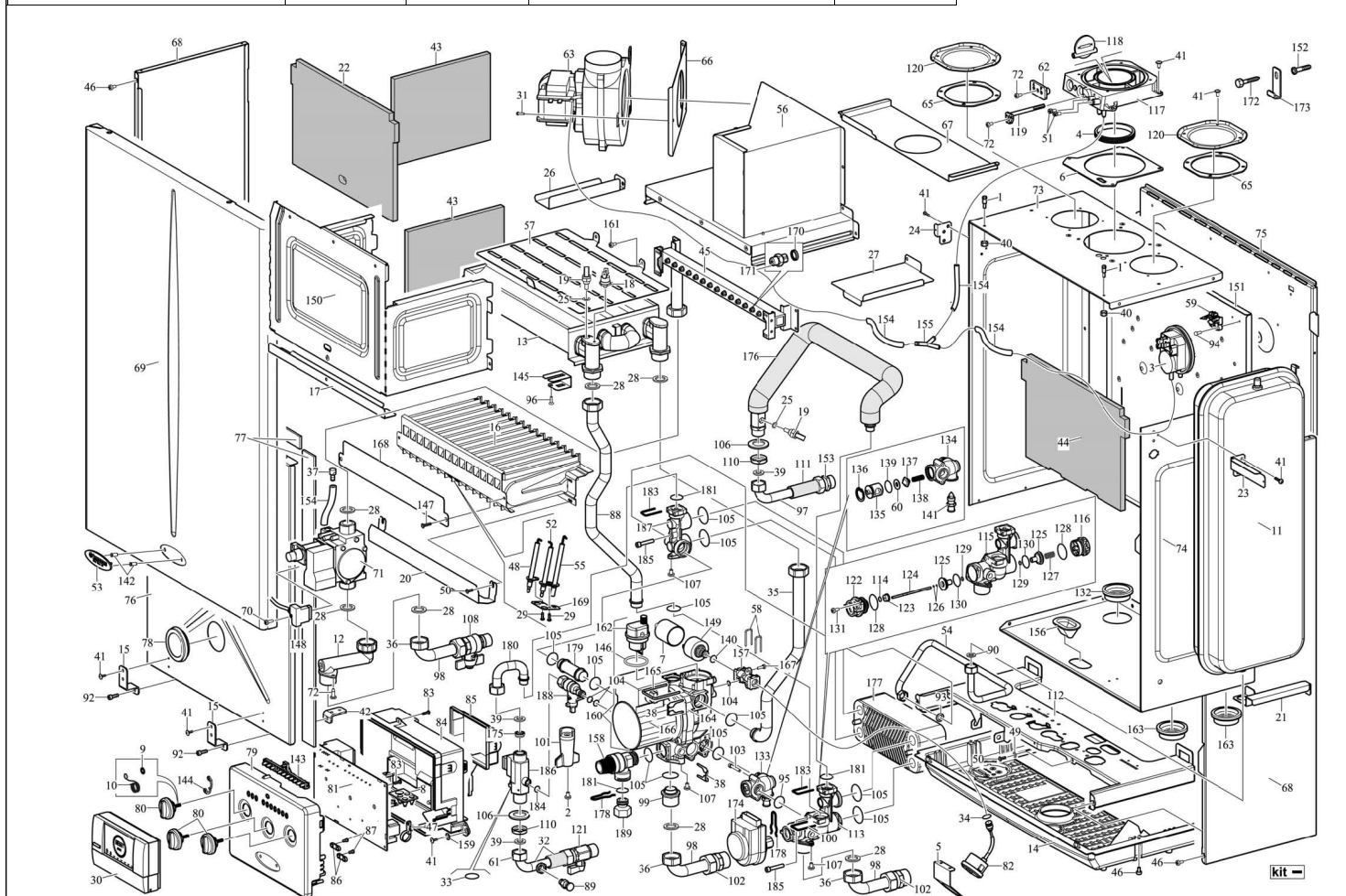


Серийный номер
начала выпуска
2588364

07/01/08
3.015904

EOLO MAIOR 32 KW EXPORT

90AE



№	Код	Описание	Серийный номер начала использования
-	3.012552	Комплект для переоснащения на природный газ G20	-
-	3.014705	Комплект для переоснащения для пропан-воздушных смесей	-
-	3.01536	Теплообменник с прокладками, компл.	-
-	3.015504	Панель управления комплект	-
-	3.015861	Комплект для переоснащения на сжиженный газ	-
-	3.016908	Уплавка с комплектом подключения	-
-	3.016143	Панель управления комплект	2691432
-	3.016747	Панель управления комплект	3188361
1	1.023235	Штифт д.6	-
2	1.016801	Фиксирующая скоба реле давления	-
3	1.010337	Реле давления воздуха	-
4	1.020372	Кольцо уплотнительное д. 60	-
5	1.017389	Уплотн. кольцо EPDM (7.6X2.62. 70 Ш)	-
6	1.017529	Прокладка коробчатого фланца	-
7	1.017612	Уплотн. кольцо EPDM (18.00X2.8. 83 Ш)	-
8	1.01763	Труба (д.14), выход горячей воды	-
9	1.017667	Труба (д.18), подающ. линии вторичн. теплообменника	-
10	1.018462	Уплотн. кольцо EPDM (12.1X2.7. 83 Ш)	-
11	1.020672	Расширительный бак	-
12	1.023186	Вентилятор	-
13	1.019007	Теплообменник, 98 ламелей	-
14	1.019088	Пластиковая решетка	-
15	1.01909	Труба (д.14), вход холодной воды	-
16	1.020671	Горелка, 15 линий	-
17	1.019672	Распределитель, природный газ (G20)	-
17	1.020198	Распределитель, сжиженный газ (LPG)	-
18	1.019147	Накладной термостат 105-80°C	-
19	1.021762	Позержной NTC датчик	-
20	1.020408	Труба (д.12), насос-расширительный бак	-
21	1.019095	Труба (д.18), газовый клапан-распределитель	-
22	1.02508	Панель камеры сгорания, передняя (керамоволокно)	-
23	1.023882	Табличка "Imtergas" (пластик)	-
24	1.010645	Электрод контроля пламени	-
25	1.012711	Самодетурнирующаяся прокладка	-
26	1.017655	Труба (д.18), теплообменник-подающ. линия	-
27	1.017656	Труба (д.18), насос-теплообменник	-
28	3.A0120	Комплект прокладок 3/4"	-
29	1.0152	Шуруп самонарез. (3.9X9.5)	-
30	1.019467	Скоба для подвески труб	-
31	1.019468	Скоба перепускного клапана	-
32	1.020392	Прокладка 28x21x2	-
33	1.1142	Шуруп самонарез. (3.2x16)	-
34	1.020486	Скоба для подвески труб (д.18)	-
35	1.1269	Гайка 1/2" F (латунь)	-
36	1.1356	Соединитель 3/4 ВР х 18)	-
37	1.017228	Штуцер отвода конденсата	-
38	1.019577	Труба (д.18), для подключения системы отопления	-
39	3.A1363	Комплект прокладок 1/2"	-
40	1.1178	Гайка (M4)	-
41	1.2275	Шуруп самонарез. (4.2x9.5)	-
42	1.020481	Нижний запор закрытой камеры	-
43	1.025088	Панель камеры сгорания, боковая (керамоволокно)	-
44	1.025085	Панель камеры сгорания, задняя (керамоволокно)	-
45	1.019759	Уплотн. кольцо д.24	-
46	1.4066	Шуруп самонарез. (3.5X9.5)	-
47	1.4072	Хомут для крепления кабеля	-
48	1.2405	Электрод розжига, левый	-
49	1.4246	Контрящая шайба M4	-
50	1.016246	Винт (M4x8)	-
51	1.011057	Винт штуцера для измерения давления	-
52	1.2408	Электрод розжига, правый	-
53	1.021963	Уплотн. кольцо EPDM (29.00X3.15. 70 Ш)	-
54	2.012608	Воздушный дефлектор, левый	-
55	2.013267	Воздушный дефлектор, правый	-
56	2.012596	Крышка отверстия удаления дым. газов	-
57	2.013003	Дефлектор сборника дымовых газов	-
58	1.1378	Клипса для самореза	-
59	2.012138	Монтажная панель клапана	-
60	2.012931	Дефлектор горелки, нижний	-
61	2.0381	Соединитель 1/2" ВР х 15	-
62	1.01043	Заглушка изм. отверстий коробчатого фланца	-
63	2.012428	Консоль расширительного бака	-

nfs - данная запчасть не поставляется поштучно

№	Код	Описание	Серийный номер начала использования
63	2.012827	Монтажная консоль бака	2744921
64	1.6922	Уплотн. кольцо (10.77X2.62. 70Sh)	-
65	1.010334	Уплотн. кольцо (д.80)	-
66	2.012577	Монтажная панель вентилятора	-
67	2.012926	Пластина для распределения воздуха	-
68	2.012504	Обшивка котла	-
68	2.012939	Обшивка котла	3037304
69	2.012205	Передняя панель обшивки	-
69	2.012937	Передняя панель обшивки	3037304
70	1.013186	Винт (M3.5X16)	-
71	1.014365	Газовый клапан SIT 845 со штекером	-
72	1.217	Винт (M4X8)	-
73	2.013089	Стенка камеры, лев.	-
74	2.012946	Стенка камеры, прав.	-
75	nfs	Рама	-
76	3.01833	Крышка закрытой камеры компл.	-
77	1.02334	Самоклеющаяся уплотнительная лента (д.15X3)	-
78	3.016822	Смотровое отв. с уплотнителем	-
79	1.020659	Передняя крышка панели управления	-
79	1.021833	Передняя крышка панели управления	2691432
79	1.022992	Передняя крышка панели управления	3188361
80	1.021152	Ручка	-
80	1.021827	Ручка	2691432
81	1.024088	Плата управления	-
82	1.018296	Манометр	-
83	1.2265	Шуруп самонарез. (3.9x9.5)	-
84	1.022578	Задняя крышка панели управления	-
85	1.01907	Крышка ниши клеммных соединений	-
86	1.7908	Зажим кабеля черный	-
87	1.7967	Шуруп самонарез. (3.5X19)	-
88	1.021371	Крышка панели управления	-
88	1.022991	Крышка панели управления	3188361
89	1.019989	Пружина дверцы	-
89	1.024179	Пружина дверцы	3188361
90	1.019988	Замок крышки панели управления	-
91	1.021393	Уплотн. кольцо EPDM (1.82X2.65. 70 Ш)	-
92	1.013331	Уплотн. кольцо. (15.54X2.62), 4 выступа	-
93	1.013766	Уплотн. кольцо. (12.80X2.62), 4 выступа	-
94	1.015085	Пробка (д.18)	-
95	1.015087	Соединитель G1/2" HP	-
96	1.5751	Шуруп самонарез (2.9x4.5)	-
97	2.012446	Дефлектор горелки, передний	-
98	1.015232	Соединитель G3/4" с кольцевой прокладкой	-
99	1.015262	Сливной штуцер с уплотн. кольцом	-
100	1.02054	Винт (M5x28)	-
101	1.021449	Шайба (5.3X15X2)	-
102	1.0375	Соединитель 18-3/4"HP	-
103	1.020058	Соединитель д.14 х 1/2" HP	-
104	1.016595	Ограничитель расхода до 10 л/мин	3037304
104	1.020412	Ограничитель расхода до 12 л/мин	-
105	1.016885	Труба (д.14), вход холодной воды	-
106	1.018914	Реле протока	-
106	1.020831	Реле протока	3037304
107	1.022949	Позержной NTC датчик	-
108	1.018094	Газовый кран с двухст. конусным присоединением G1	-
109	1.019469	Скоба для подвески труб (д.14)	-
110	1.019538	Соединитель сливной линии	-
111	1.019496	Уплотн. кольцо EPDM (13.94X2.62. 70 Ш)	-
112	1.019552	Уплотн. кольцо EPDM (15.88X2.62. 83 Ш)	-
113	2.012832	Монтажная консоль электродов	-
114	1.023623	Пластинчатый теплообменник 22 пласт.	-
115	1.212	Уплотн. кольцо, 9.19X2.62. 70 Ш	-
116	3.015075	Кран для заполнения компл.	-
117	1.019101	Коробчатый фланец	-
118	1.019562	Регулировочная заслонка дефлектора	-
119	1.021441	Ось регулировочной заслонки дефлектора	-
120	2.010055	Крышка отверстия (д.80)	-
121	1.1572	Шаровый кран 1/2" х 14	-
122	3.015076	Перепускной клапан компл.	-
123	1.015088	Клипса крепления сбросного клапана	-
124	1.016283	Шуруп самонарез. (5X14)	-
125	1.016798	Реле давления	-

№	Код	Описание	Серийный номер начала использования
126	1.017589	Предохранительный клапан (3 бар) с кольцевым уплотнением	-
127	3.013731	Картридж байпаса в сборе	-
128	3.01373	Картридж трехходового клапана в сборе	-
129	1.018602	Фиксирующая скоба привода	-
130	1.018064	Электропривод 3-х ходового вентиля	-
131	1.010289	Винт (M5x16)	-
132	1.6572	Сальник силиконовый (д.14.5)	-
133	1.018683	Зажимная скоба авт. удалителя воздуха	-
134	1.017113	Автоматический удалитель воздуха	-
135	1.017112	Мотор циркуляционного насоса	-
136	1.019548	Корпус входного узла контура ГВС	-
137	1.019547	Вход воды ГВС	-
138	1.019539	Корпус байпасного вентиля и вых. коллектора	-
139	1.01954	Насос и 3-х ходовой вентиль в сборе	-
140	1.019403	Зажимная скоба тыльного подключения	-
141	1.022993	Шарнирная дверца	3188361
142	1.019991	Фиксирующий колпачек таблички Иммергаз	-
143	1.018198	Линза светодиода	-
144	1.019071	Привод выключателя	-
145	2.012569	Крепежная пластина электрода розжига	-
146	2.01213	Крепеж для облицовки (лев/прав)	-
147	1.022382	Штифт шарнира	3188361
148	1.021821	Соединитель газового клапана	-
149	3.015078	Насос и 3-х ходовой вентиль в сборе	-
150	2.012585	Передняя стенка камеры сгорания	-
151	2.012902	Монтажная панель камеры сгорания	-
152	1.023203	Заглушка нейлон	-
153	2.012103	Скоба для навески котла на стене	-
154	1.2363	Силиконовая трубка (4x8)	-
155	1.014373	У-разветвитель для шлангов	-
156	1.019616	Сальник силиконовый (д.3)	-
157	1.021508	Пружина для ручки	-
157	1.021801	Пружина для ручки	2691432
158	1.020675	Резиновая подушка	-
159	nfs	Шайба жиклера	-
160	1.019751	Сальник силиконовый (д.6.5)	-
161	1.014871	Шуруп самонарез. (4.2x9.5)	-
162	1.020261	Сальник силиконовый (д.2)	-
163	1.66	Сальник силиконовый д. 16	-
164	1.019537	Уплотн. кольцо EPDM (14.00X1.78. 83 Ш)	-
165	1.018902	Уплотн. кольцо EPDM (23.47X2.62. 70 Ш)	-
166	1.018918	Уплотн. кольцо EPDM (16.00X3.00. 70 Ш)	-
167	1.019249	Уплотн. кольцо EPDM (34.00X3.00. 70 Ш)	-
168	1.019264	Уплотн. кольцо EPDM (28.25X2.62. 70 Ш)	-
169	nfs	Жиклер горелки д.1.35 (G20-природный газ)	-
169	nfs	Жиклер горелки д.0.79 (LPG-сжиженный газ)	-
170	1.021517	Стопорная шайба	2691432
171	1.2337	Шуруп самонарез (3.9X25)	-
172	1.8241	Обратный клапан	-
173	1.022611	Винт (8x80)	-
174	2.010615	Скоба для навески котла на стене	-
175	1.6011	Шуруп самонарез. (3.5x9.5)	3188361
176	1.011066	Шайба (9x4.3x0.8)	3188361
177	2.013419	Крепление картриджа	-