

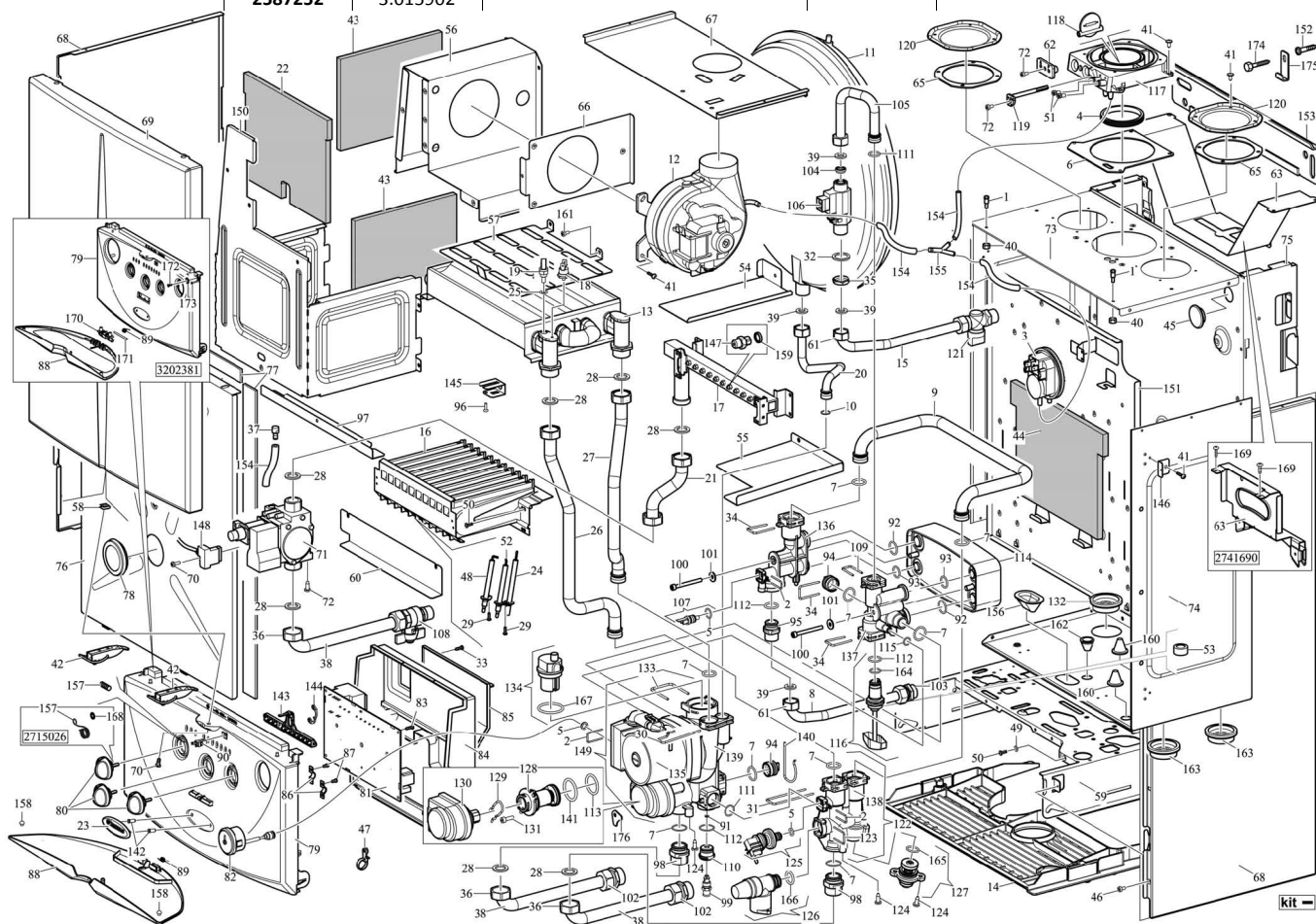


Серийный номер
начала выпуска
2587252

08/01/08
3.015902

EOLO MAIOR 24 KW EXPORT

88AE



№	Код	Описание	Серийный номер начала использования
-	3.012552	Комплект для переоснащения на природный газ G20	-
-	3.014705	Комплект для переоснащения для пропано-воздушных смесей	-
-	3.01536	Теплообменник с прокладками, компл.	-
-	3.015504	Панель управления комплект	-
-	3.015861	Комплект для переоснащения на сжиженный газ	-
-	3.016908	Уплавка с комплектом подключения	-
-	3.016143	Панель управления комплект	2715026
-	3.016747	Панель управления комплект	3202381
1	1.023235	Штифт д.6	-
2	1.016801	Фиксирующая скоба реле давления	-
3	1.012849	Реле давления воздуха	-
4	1.020372	Кольцо уплотнительное д. 60	-
5	1.017389	Уплотн. кольцо EPDM (7.6X2.62. 70 Ш)	-
6	1.017529	Прокладка коробчатого фланца	-
7	1.017612	Уплотн. кольцо EPDM (18.00X2.8. 83 Ш)	-
8	1.01763	Труба (д.14), выход горячей воды	-
9	1.017667	Труба (д.18), подающ. линии вторичн. теплообменника	-
10	1.018462	Уплотн. кольцо EPDM (12.1X2.7. 83 Ш)	-
11	1.020407	Расширительный бак (8 литров)	-
12	1.023144	Вентилятор	-
13	1.018976	Теплообменник, 75 ламелей	-
14	1.019088	Пластиковая решетка	-
15	1.01909	Труба (д.14), вход холодной воды	-
16	1.019121	Горелка, 11 линий	-
17	1.01912	Распределитель, природный газ (G20)	-
17	1.020196	Распределитель, сжиженный газ (LPG)	-
18	1.019147	Накладной термостат 105-80°С	-
19	1.021762	Позоружной NTC датчик	-
20	1.020408	Труба (д.12), насос-расширительный бак	-
21	1.019095	Труба (д.18), газовый клапан-распределитель	-
22	1.024261	Панель камеры сгорания, передняя (керамоволокно)	-
23	1.023885	Табличка "Imtergas" (пластик)	-
24	1.010645	Электрод контроля пламени	-
25	1.012711	Самодетурнирующаяся прокладка	-
26	1.017654	Труба (д.18), теплообменник-подающ. линия	-
27	1.017644	Труба (д.18), насос-теплообменник	-
28	3.A0120	Комплект прокладок 3/4"	-
29	1.0152	Шуруп самонарез. (3.9x9.5)	-
30	1.019467	Скоба для подвески труб	-
31	1.019468	Скоба перепускного клапана	-
32	1.020392	Прокладка 28x21x2	-
33	1.1142	Шуруп самонарез. (3.2x16)	-
34	1.020486	Скоба для подвески труб (д.18)	-
35	1.1269	Гайка 1/2" F (латунь)	-
36	1.1356	Соединитель 3/4 ВР х 18)	-
37	1.017228	Штуцер отвода конденсата	-
38	1.019577	Труба (д.18), для подключения системы отопления	-
39	3.A1363	Комплект прокладок 1/2"	-
40	1.1178	Гайка (M4)	-
41	1.2275	Шуруп самонарез. (4.2x9.5)	-
42	1.020481	Нижний запор закрытой камеры	-
43	1.024254	Панель камеры сгорания, боковая (керамоволокно)	-
44	1.024262	Панель камеры сгорания, задняя (керамоволокно)	-
45	1.019759	Уплотн. кольцо д.24	-
46	1.4066	Шуруп самонарез. (3.5X9.5)	-
47	1.4072	Хомут для крепления кабеля	-
48	1.2405	Электрод розжига, левый	-
49	1.4246	Контрящая шайба M4	-
50	1.016246	Винт (M4x8)	-
51	1.011057	Винт штуцера для измерения давления	-
52	1.2408	Электрод розжига, правый	-
53	1.8241	Обратный клапан	-
54	2.012434	Воздушный дефлектор, левый	-
55	2.01227	Воздушный дефлектор, правый	-
56	2.012595	Крышка отверстия удаления дым. газов	-
57	2.012594	Дефлектор сборника дымовых газов	-
58	1.1378	Клипса для самореза	-
59	2.012138	Монтажная панель клапана	-
60	2.012643	Дефлектор горелки, нижний	-
61	2.0381	Соединитель 1/2" ВР х 13	-
62	1.01043	Заглушка изм. отверстий коробчатого фланца	-
63	2.012428	Консоль расширительного бака	-

nfs - данная запчасть не поставляется поштучно

№	Код	Описание	Серийный номер начала использования
63	2.012827	Монтажная консоль бака	2741690
64	1.6922	Уплотн. кольцо (10.77X2.62. 70Sh)	-
65	1.010334	Уплотн. кольцо (д.80)	-
66	2.012577	Монтажная панель вентилятора	-
67	2.012462	Пластина для распределения воздуха	-
68	2.012504	Обшивка котла	-
68	2.012939	Обшивка котла	3038454
69	2.012205	Передняя панель обшивки	-
69	2.012937	Передняя панель обшивки	3038454
70	1.013186	Винт (M3.5X16)	-
71	1.014365	Газовый клапан SIT 845 со штекером	-
72	1.217	Винт (M4X8)	-
73	2.013089	Стенка камеры, лев.	-
74	2.012946	Стенка камеры, прав.	-
75	nfs	Рама	-
76	3.016807	Крышка закрытой камеры компл.	-
77	1.02334	Самоклеющаяся уплотнительная лента (д.15X3)	-
78	3.012705	Смотровое отв. с уплотнителем	-
79	1.020659	Передняя крышка панели управления	-
79	1.021833	Передняя крышка панели управления	2715026
79	1.022992	Передняя крышка панели управления	3202381
80	1.021152	Ручка	-
80	1.021827	Ручка	2715026
81	1.024088	Плата управления	-
82	1.018296	Манометр	-
83	1.2265	Шуруп самонарез. (3.9x9.5)	-
84	1.022578	Задняя крышка панели управления	-
85	1.01907	Крышка ниши клеммных соединений	-
86	1.7908	Зажим кабеля черный	-
87	1.7967	Шуруп самонарез. (3.5X19)	-
88	1.021371	Крышка панели управления	-
88	1.022991	Крышка панели управления	3202381
89	1.019989	Пружина дверцы	-
89	1.024179	Пружина дверцы	3202381
90	1.019988	Замок крышки панели управления	-
91	1.021393	Уплотн. кольцо EPDM (1.82X2.65. 70 Ш)	-
92	1.013331	Уплотн.кольцо. (15.54X2.62), 4 выступа	-
93	1.013766	Уплотн.кольцо. (12.80X2.62), 4 выступа	-
94	1.015085	Пробка (д.18)	-
95	1.015087	Соединитель G1/2" HP	-
96	1.5751	Шуруп самонарез. (2.9x4.5)	-
97	2.012641	Передний отражатель горелки	-
98	1.015232	Соединитель G3/4" с кольцевой прокладкой	-
99	1.015262	Сливной штуцер с уплотн. кольцом	-
100	1.02054	Винт (M5x28)	-
101	1.021449	Шайба (5.3X15X2)	-
102	1.0375	Соединитель 18-3/4"HP	-
103	1.020058	Соединитель д.14 х 1/2" HP	-
104	1.016591	Ограничитель расхода до 8 л/мин	-
104	1.020426	Ограничитель расхода до 8 л/мин	3279522
105	1.016885	Труба (д.14), вход холодной воды	-
106	1.018914	Реле протока	-
106	1.020831	Реле протока	3279522
107	1.022949	Позоружной NTC датчик	-
108	1.018094	Газовый кран с двухст. конусным присоединением G1	-
109	1.019469	Скоба для подвески труб (д.14)	-
110	1.019538	Соединитель сливной линии	-
111	1.019496	Уплотн. кольцо EPDM (13.94X2.62. 70 Ш)	-
112	1.019552	Уплотн. кольцо EPDM (15.88X2.62. 83 Ш)	-
113	1.019264	Уплотн. кольцо EPDM (28.25X2.62. 70 Ш)	-
114	1.019649	Теплообменник 16 пластин	-
115	1.212	Уплотн. кольцо, 9.19X2.62. 70 Ш	-
116	3.015075	Кран для заполнения компл.	-
117	1.019101	Коробчатый фланец	-
118	1.019562	Регулировочная заслонка дефлектора	-
119	1.021441	Ось регулировочной заслонки дефлектора	-
120	2.010055	Крышка отверстия (д.80)	-
121	1.1572	Шаровый кран 1/2" х 14	-
122	3.015076	Перепускной клапан компл.	-
123	1.015088	Клипса крепления сбросного клапана	-
124	1.016283	Шуруп самонарез. (5X14)	-
125	1.016798	Реле давления	-

№	Код	Описание	Серийный номер начала использования
126	1.017589	Предохранительный клапан (3 бар) с кольцевым уплотнением	-
127	3.013731	Картридж байпаса в сборе	-
128	3.01373	Картридж трехходового клапана в сборе	-
129	1.018602	Фиксирующая скоба привода	-
130	1.018064	Электропривод 3-х ходового вентиля	-
131	1.010289	Винт (M5x16)	-
132	1.6572	Сальник силиконовый (д.14.5)	-
133	1.018683	Зажимная скоба авт. удалителя воздуха	-
134	1.017113	Автоматический удалитель воздуха	-
135	1.017111	Мотор циркуляционного насоса	-
136	1.019548	Корпус входного узла контура ГВС	-
137	1.019547	Вход воды ГВС	-
138	1.019539	Корпус байпасного вентиля и вых. коллектора	-
139	1.01954	Насос и 3-х ходовой вентиль в сборе	-
140	1.019403	Зажимная скоба тыльного подключения	-
141	1.021963	Уплотн. кольцо EPDM (29.00X3.15. 70 Ш)	-
142	1.019991	Фиксирующий колпачек таблички Иммергаз	-
143	1.018198	Линза светодиода	-
144	1.019071	Привод выключателя	-
145	2.01257	Крепежная пластина электрода розжига	-
146	2.01213	Крепеж для облицовки (лев/прав)	-
147	nfs	Жиклер горелки д.1.35 (G20-природный газ)	-
147	nfs	Жиклер горелки д.0.79 (LPG-сжиженный газ)	-
148	1.021821	Соединитель газового клапана	-
149	3.015079	Насос и 3-х ходовой вентиль в сборе	-
150	2.012583	Передняя стенка камеры сгорания	-
151	2.012902	Монтажная панель камеры сгорания	-
152	1.023203	Заглушка нейлон	-
153	2.012103	Скоба для навески котла на стене	-
154	1.2363	Силиконовая трубка (4x8)	-
155	1.014373	У-разветвитель для шлангов	-
156	1.019616	Сальник силиконовый (д.3)	-
157	1.020637	Пружина для ручки	-
157	1.021801	Пружина для ручки	2715026
158	1.020675	Резиновая подушка	-
159	nfs	Шайба жиклера	-
160	1.019751	Сальник силиконовый (д.6.5)	-
161	1.014871	Шуруп самонарез. (4.2x9.5)	-
162	1.020261	Сальник силиконовый (д.2)	-
163	1.66	Сальник силиконовый д. 16	-
164	1.019537	Уплотн. кольцо EPDM (14.00X1.78. 83 Ш)	-
165	1.018902	Уплотн. кольцо EPDM (23.47X2.62. 70 Ш)	-
166	1.018918	Уплотн. кольцо EPDM (16.00X3.00. 70 Ш)	-
167	1.019249	Уплотн. кольцо EPDM (34.00X3.00. 70 Ш)	-
168	1.021517	Стопорная шайба	2715026
169	1.1867	Шуруп самонарез. (4.2x19)	2741690
170	1.022993	Шарнирная дверца	3202381
171	1.022382	Штифт шарнира	3202381
172	1.6011	Шуруп самонарез. (3.5x9.5)	3202381
173	1.011066	Шайба (9x4.3x0.8)	3202381
174	1.022611	Винт (8x80)	-
175	2.010615	Скоба для навески котла на стене	-