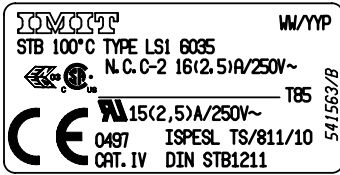


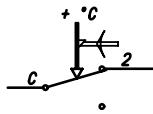
**DATI TECNICI**  
TECHNICAL DATA

**ETICHETTA**  
LABEL



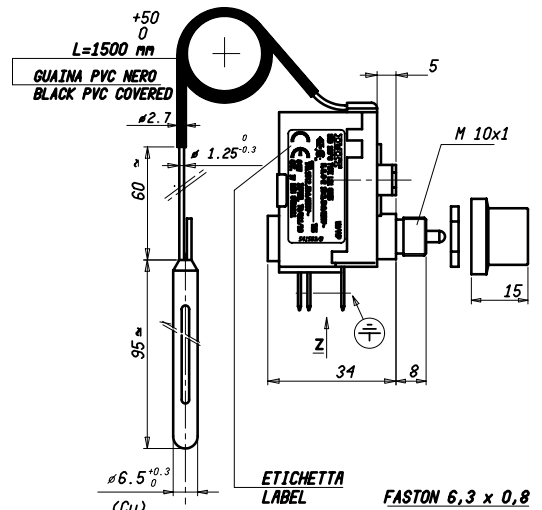
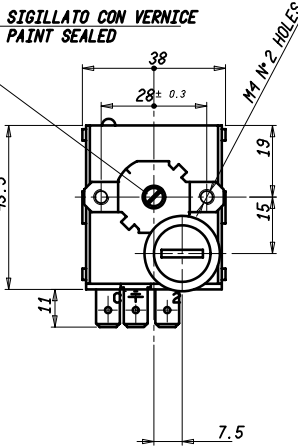
TIPO DI MONTAGGIO MOUNTING METHOD	A PANNELLO PANEL
TEMPERATURA DI INTERVENTO SWITCHING POINT	100 -6 °C
DIFFERENZIALE (riarmo manuale) DIFFERENTIAL (manual reset)	15±8 °C
SICUREZZA POSITIVA FAILE SAFE	SI YES
MAX. TEMPERATURA TESTA MAX. BODY TEMPERATURE	T85
MAX TEMPERATURA BULBO MAX BULB TEMPERATURE	125 °C
RAGGIO MIN. CURVATURA CAPILLARE MIN. CAPILLARY BENDING RADIUS	5 mm.
PORTATA CONTATTI CONTACTS RATING	NC 2.5FLA - 16A N.I. 250 V~
EFFETTO TEMPERATURA AMBIENTE AMBIENT TEMPERATURE EFFECT	-0,22 °C/°C *
FLUIDO CONTROLLATO CONTROLLED MEDIUM	ACQUA, OLIO WATER, OIL
GRADO DI INQUINAMENTO POLLUTION GRADE	2 (EN 60730-1)

**SCHEMA ELETTRICO**  
WIRING DIAGRAM



VALORI D'INTERVENTO CON TERMOSTATO A TEMPERATURA DI 20 °C  
SWITCHING POINT WITH THERMOSTAT AT TEMPERATURE = 20 °C

(\*) VARIAZIONE DEL PUNTO DI INTERVENTO IN RAPPORTO ALLA VARIAZIONE DAL VALORE DI RIFERIMENTO DELLA TEMPERATURA AMBIENTE  
(\* CHANGE IN SWITCHING POINT REFERRED TO CHANGE FROM REFERENCE OF AMBIENT TEMPERATURE



VISTA Z  
VIEW Z

Verificato										
Disegnato	A. CALDERONI	20/10/10	Verif.	M. CAPITANIO	20/10/10	TOMMOT Control System Srl				
Scala	1:1	Bozza	541563/B	Disegno/Codice	20/10/10	DISPOSITIVO TERMICO DI INTERRUZIONE LS1 / THERMAL CUT-OUT				
Denominaz.	Il presente disegno non può essere riprodotto, copiato o comunicato a terzi senza la nostra autorizzazione, come a termine di legge sui diritti d'autore									
Int.	A3									