

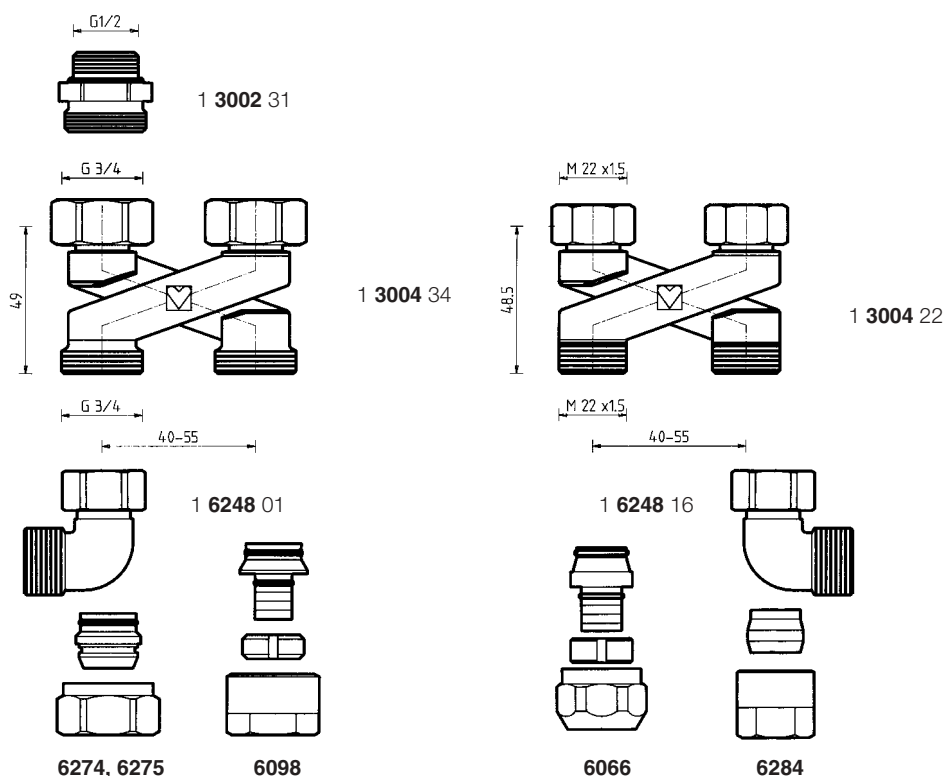
Специальное соединение

Нормаль

3004

Издание 0999

Перекрестие в форме „X”.



Габаритные размеры в мм

Ниппель переходной

Перекрестие

Отвод

Фитинги для стальных и медных труб

Фитинги для пластиковых труб

1 3004 22	M 22 x 1,5	Перекрестие в форме „X” , никелировано, уплотнение „сфера-конус” с накидной гайкой M 22 x 1,5, фитинг для труб M 22 x 1,5. Регулируемое межцентровое расстояние 40...55 мм.
1 3004 34	G 3/4	Перекрестие в форме „X” , никелировано, уплотнение „сфера-конус” с накидной гайкой G 3/4, фитинг для труб G 3/4. Регулируемое межцентровое расстояние 40...55 мм.
1 3004 44	G 3/4	Перекрестие в форме „X” , никелировано, уплотнение „сфера-конус” с накидной гайкой G 3/4, фитинг для труб G 3/4. Межцентровое расстояние 40 мм.
1 3002 31	G 1/2 x G 3/4	Ниппель переходной , никелирован, самоуплотняющийся, для прямого подключения к радиатору G 1/2 с уплотнительным кольцом; применяется только с перекрестием 1 3004 34.
1 6248 01	G 3/4	Отвод 90° , никелирован, с накидной гайкой, монтаж трубы в любом положении (сбоку).
1 6248 16	M 22 x 1,5	Отвод 90° , никелирован, с накидной гайкой, монтаж трубы в любом положении (сбоку).

Исполнения

6274	для G 3/4	Фитинг с уплотнительным кольцом для калиброванных стальных и медных труб, наружный диаметр трубы 10, 12, 14, 15, 16 и 18 мм.
6275	для G 3/4	Фитинг с мягким уплотнением для медных и тонкостенных стальных труб, особенно рекомендуется для труб из твердой легированной стали и труб с гальваническим покрытием.
6098	для G 3/4	Наружный диаметр трубы 12, 14 и 15 мм. Фитинг для PE-X-, PB- и металлопластиковых труб.
6284	для M 22 x 1,5	Фитинг для калиброванных стальных и медных труб, наружный диаметр трубы 10, 12, 14, 15 и 16 мм.
6066	для M 22 x 1,5	Фитинг для PE-X-, PB- и металлопластиковых труб.

Размеры труб и номера заказов можно взять из каталога ГЕРЦ.

Соединители для труб G 3/4

M 22 x 1,5

Изменения вносятся по мере технического совершенствования.

Макс. рабочая температура 110 °С
 Макс. рабочее давление 10 бар

Качество горячей воды должно соответствовать требованиям „Правил технической эксплуатации электрических станций и сетей“ Министерства энергетики и электрификации РФ.

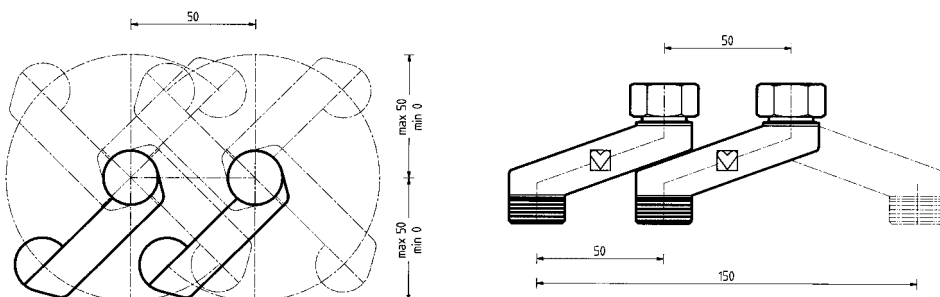
Технические данные

При применении фитингов ГЕРЦ для медных и стальных труб следует учитывать максимально допустимые температуру и давление (EN 1254-2:1998, табл.5).

Фитинги ГЕРЦ

- **Для перекрещивания присоединений прямого и обратного потоков**
при параллельном расположении штуцеров радиатора и межосевом расстоянии 50 мм..
- **Подгонка расстояния между трубами**
Применяется для расстояния между штуцерами 40...55 мм (напр., для гарнитура ГЕРЦ-2000), причем расстояние между трубами изменяется обратно пропорционально. Примеры: расстояния между штуцерами радиатора 50 мм, расстояние между трубами 50 мм или: расстояния между штуцерами радиатора 40 мм, расстояние между трубами 60 мм.
- **Подгонка при подключении радиаторов**
Подгонка бокового расстояния между трубой и стеной, напр., при ремонтных работах. При этом оба патрубка перекрестия могут поворачиваться в любом направлении в горизонтальной плоскости.

Использование



- **Как промежуточное звено между трубопроводом и присоединительной арматурой радиатора.**
Узел подключения ГЕРЦ-3000 (узлы с байпасом и отдельные запорные вентили).
Гарнитуры подключения ГЕРЦ-2000 и ГЕРЦ-Н-2R.
Четырехходовые клапаны ГЕРЦ-VTA- и ГЕРЦ-VUA-.
- **Для прямого подключения между трубопроводом и радиатором.**
Штуцер радиатора G 3/4 с перекрестием 1 3004 34.
Штуцер радиатора G 1/2 с адаптером 1 3002 31 перед перекрестием 1 3004 34.

Область применения

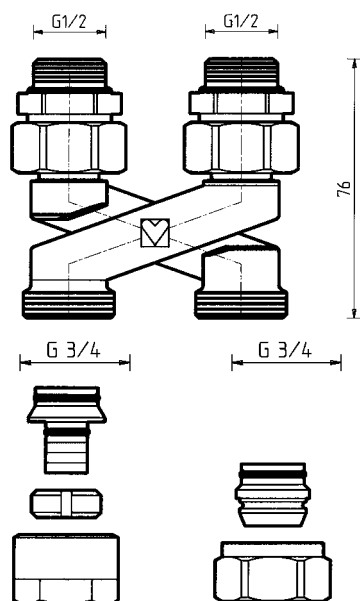
Самоуплотняющееся присоединение к радиатору или присоединительной арматуре радиатора, подключение к трубе с помощью фитингов для калиброванных мягких стальных, медных и пластиковых труб.

Монтаж

Два одинаковых не связанных друг с другом узла обеспечивают раздельную проводку прямого и обратного потоков. В отличие от простых перекрестий и обходников не происходит теплообмена между прямым и обратным контурами.

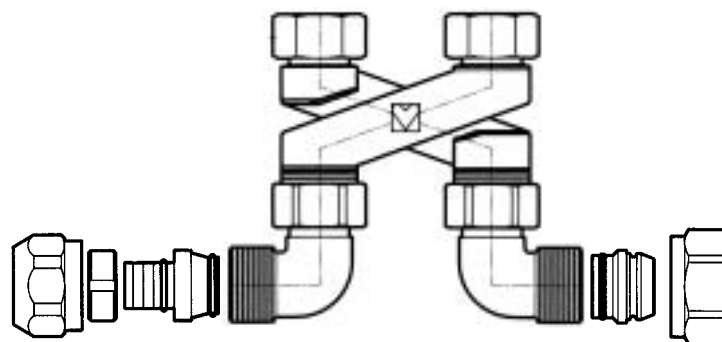
Конструктивные особенности

Перекрестие не привязано к фиксированному расстоянию между штуцерами радиатора или межтрубному расстоянию и может быть использовано также в качестве компенсатора.



Прямое подключение к радиатору G

Примеры



Отвод	1 6248 16	Отвод	1 6248 01
Фитинг для пластиковых труб	6066	Фитинг	6274, 6275
Соединение	M 22 x 1,5	Соединение	G 3/4