

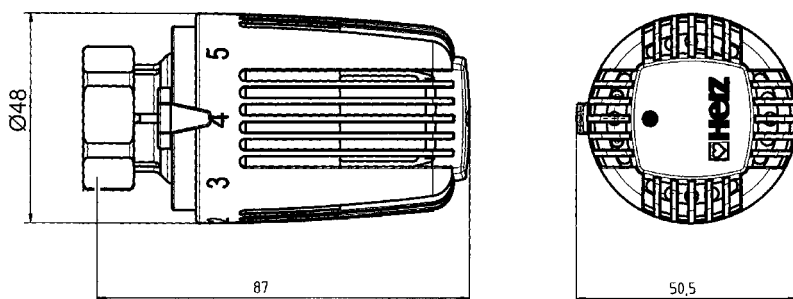
# Термостатическая головка ГЕРЦ

для повышения пропускной способности клапана

Нормаль для

1 **7262** 00

Издание 1005



Термостатическая головка ГЕРЦ

1 **7262** 00 Термостатическая головка для обеспечения максимального расхода в термостатическом клапане в пределах пропорционального регулирования, с автоматической защитой от замерзания, с ограничением и блокировкой диапазона регулирования, цвет маховика белый.

Исполнение

Диапазон регулирования **7262** 8 - 25 °C  
 Температура хранения/транспортировки  
 Положение маховика "макс." 55 °C  
 (макс. на 2 часа) 57 °C  
 Положение маховика "мин." 40 °C

Технические характеристики

Превышение допустимых пределов температуры может привести к выходу из строя термостатической головки.

Значения **Kv** для клапанов ГЕРЦ с термостатической головкой **7262**

Значения Kv для	Размер	0,5 K	1 K	2 K	3 K	Зона пропорциональности Р
						Значение Kv
ГЕРЦ TS-90	10	0,23	0,47	0,54	0,59	
ГЕРЦ TS-90	15	0,29	0,59	0,79	0,90	
ГЕРЦ TS-90	20	0,32	0,56	0,92	1,23	
ГЕРЦ TS-90	25	0,26	0,59	1,31	1,92	
ГЕРЦ TS-90 E	15	0,35	0,71	1,32	1,57	
ГЕРЦ TS-E	15, 20, 25	0,50	1,18	2,25	3,06	
ГЕРЦ Callis TS	15,2			2,0	2,0	
ГЕРЦ Callis TS E	20	1,6	3,2	3,7	4,0	

Термостаты ГЕРЦ не нуждаются в техническом обслуживании.

Применение

Для монтажа на всех клапанах ГЕРЦ, предназначенных для работы в термостатическом режиме.

Специально разработана для комбинации с термостатическими клапанами высокой пропускной способностью ГЕРЦ TS-E при создании или модернизации однотрубных систем централизованного отопления многоэтажных зданий.

Номера заказов, размеры и форма поставки клапанов ГЕРЦ представлена в соответствующей нормали на изделие.

Принцип действия

Термостатическая головка ГЕРЦ служит как датчик, так и как регулирующий элемент. За счет изменения объема твердого чувствительного элемента в сенсоре ГЕРЦ происходит перемещение шпинделя в клапане.

Накладной логоклип



Логоклип

Логоклип поставляется по запросу с Вашей фирменной аббревиатурой.

Изменения вносятся по мере технического совершенствования

HERZ Armaturen

Richard-Strauss-Straße 22 • A-1230 Wien

e-mail: office@herz-armaturen.com • www.herz-armaturen.com



При установке маркировки на шкале указателя, в помещении могут быть достигнуты приблизительно следующие значения температуры, при этом возможны отклонения в несколько градусов (K) в зависимости от вида монтажа и типа устройства.

Маркировка	мин.	*	1	2	3	4	5	6 (макс)
°C	8	12	14	16	18	20	22	25

## Режимы настройки

Комфортная настройка "4" соответствует комнатной температуре 20 °C и является оптимальной для уюта, удобства, комфорта и экономии энергии.

### Комфортная настройка «4»

В позиции "\*" при температуре окружающей среды приблизительно в 12 °C термостатическая головка обеспечивает открытие клапана, что предотвращает замораживание системы.

### Защита от замерзания «\*»

Термостатическая головка **7262** не предназначена для блокировки клапана. Клапан в случае необходимости блокируется механически с помощью запирающего колпачка 1 **6329** 30.

### Блокировка



По окончании отопительного сезона, чтобы избежать оседания частиц грязи на седле вентиля, термостат следует полностью открыть путем поворота против часовой стрелки.

### Летняя настройка

Для защиты от кражи предлагается хомут с защелкой 1 **9552** 03, который монтируется крепежной гайкой.

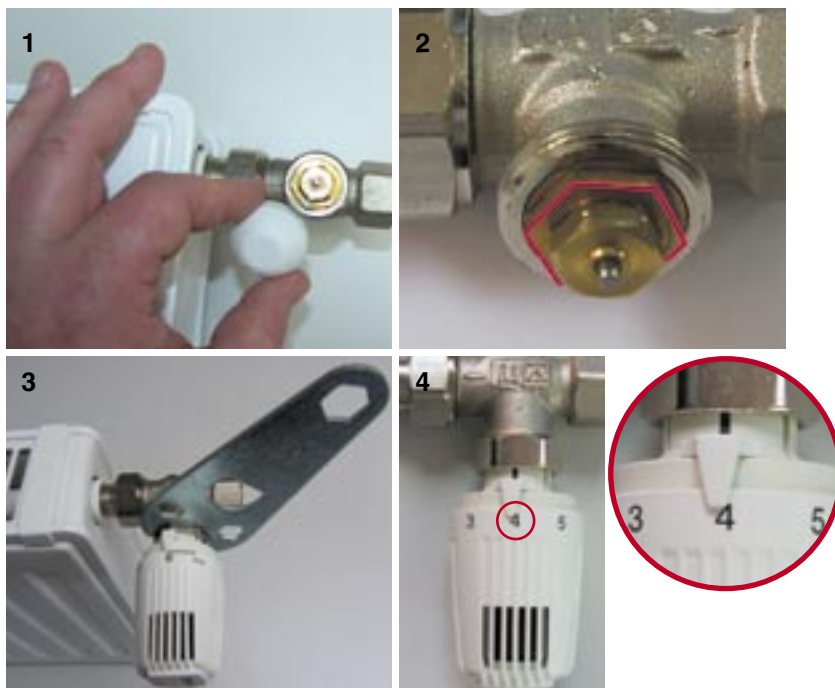
### Защита от кражи

- 1 **6640** 00 Универсальный ключ ГЕРЦ для снятия защиты от кражи
- 1 **6807** 90 Ключ для монтажа ГЕРЦ-TS-90
- 1 **9551** 00 Ограничительные штифты для блокировки и ограничения диапазона регулирования
- 1 **9552** 03 Защита от кражи (хомут с защелкой), снятие защиты ключом 1 **6640** 00
- 1 **7000** 00 Логотип (без надписи)
- 1 **6329** 30 Запирающий колпачок
- 1 **9102** 80 Ручной привод
- 1 **9553** 44 Втулка декоративная для скрытия крепежной гайки термостатической головки.

### Принадлежности

1. Свинтить резьбовой предохранительный колпачок или ручной привод с термостатического клапана
2. Насадить термостат в позиции "полностью открыт" (заводская установка) на буксу клапана таким образом, чтобы застопорить прокручивание шейки головки относительно корпуса клапана и поперечный указатель настройки был хорошо видим.
3. Навинтить накидную гайку и умеренно затянуть ключом SW 30
4. Функционирование проверить путем поворота маховика (например: маховик находится в позиции **комфортная настройка "4"**)

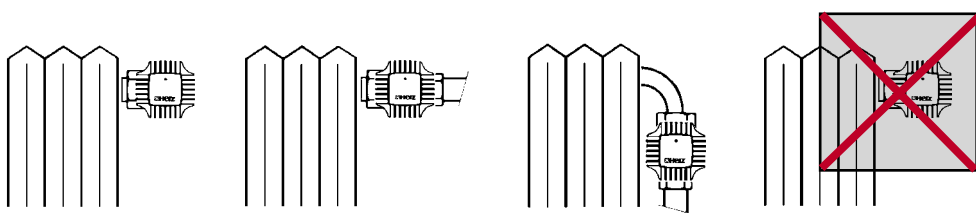
### Монтаж



Термостатическая головка ГЕРЦ ни в коем случае не должна подвергаться прямому воздействию солнечного света или приборов, сильно излучающих тепло (например: телевизор)

В случае закрытия радиатора обшивкой или плотными занавесками образуется аккумуляция тепла, в следствие чего термостат не может определить температуру помещения и соответственно не может ее регулировать.

#### Указания по установке



### Скрытая настройка ограничения и блокировки

Вставив один или два ограничительных штифта можно обеспечить ограничение диапазона регулирования температуры и заблокировать его несанкционированное изменение.

Ограничительные штифты поставляются как принадлежность и имеют номер заказа 1 9551 00

#### Порядок действий.

В нижней части термостатической головки на цоколе предусмотрены отверстия, расположенные по окружности, для вставки ограничительных штифтов.

- Установить маховик термостатической головки на желаемую позицию ограничения или блокировки.
- На шкале маховика около позиции "6" находится поперечная насечка, которая является маркировкой для вставки ограничительного штифта. Как и при "Ограничении", так и при "Блокировке" целесообразно придерживаться единого порядка действий.
- Установить маховик на желаемое значение диапазона (рис. 1)
- Ограничение сверху  
Штифт установить по одной оси с левым краем насечки (рис. 2)
- Ограничение снизу  
Штифт установить по одной оси с правым краем насечки (рис. 3)
- Блокировка на определенной настройке  
Установить по одному штифту с правого и с левого края насечки (рис. 4)
- Ограничительные штифты вставить в отверстие до упора (утолщение).  
Удаление штифтов производится соответствующими инструментами (плоскогубцы и тп).



рис. 1



рис. 2



рис. 3



рис. 4

Все без исключения сведения, содержащиеся в данном документе, соответствуют имеющейся информации к моменту выпуска в печать и служат только в информационных целях. Изменения вносятся по мере технического совершенствования. Под приведенными иллюстрациями подразумевается символическое изображение, в связи с чем существует возможность отличия изображения от реальных изделий. Возможные цветовые отклонения обусловлены полиграфическим исполнением. Возможно различие в продукции, специально изготавливаемой для различных стран. Фирма "ГЕРЦ" оставляет за собой право на изменение технических спецификаций и функций. По всем вопросам обращайтесь в ближайшее представительство фирмы "ГЕРЦ".