

**CALIS-TS**

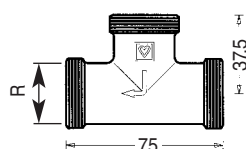
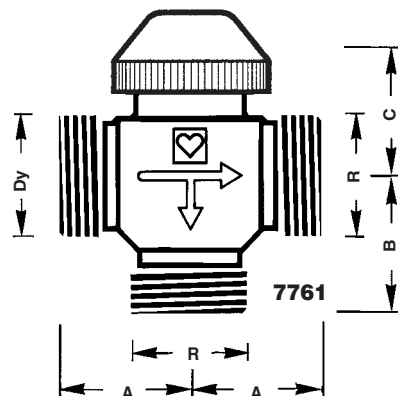
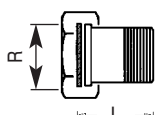
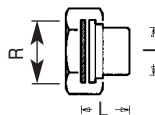
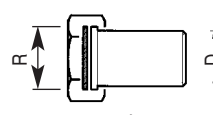
Трёхходовой клапан для однотрубной системы  
и контуров напольного отопления.

Нормаль

**7761**

Издание 0999

Трёхходовой клапан Calis-TS предназначен для регулирования и распределения потока теплоносителя (хладагента) в узле „прибор – байпас“.

**Назначение****CALIS-TS****1001****6220/6221****6236****6240/6241**

**Тройник и соединители**  
(заказываются отдельно)

Номер заказа	Dy	R	A	B	C	
1 7761 01	1/2"	3/4"	30	30	22	
1 7761 02	3/4"	1"	37,5	34	22	
Номер заказа	D	R	L	Исполнение		
1 6220 21	1/2"	3/4"	31	Соединитель резьбовой с плоским уплотнением, никелированный.		
1 6220 11	1/2"	3/4"	40			
1 6220 12	3/4"	1"	33,5			
1 6220 22	3/4"	1"	46,5			
1 6221 02	3/4"x1/2"	1"	34,5	Соединитель переходной с плоским уплотнением, никелированный.		
1 6240 01	1/2"	3/4"	47	Соединитель для сварки с плоским уплотнением, гайка никелирована.		
1 6240 02	3/4"	1"	47			
1 6241 02	3/4"x1/2"	1"	47	Соединитель переходной с плоским уплотнением, гайка никелирована.		
Номер заказа	D	R	J	L	Исполнение	
1 6236 01	1/2"	3/4"	12	16	Соединитель для пайки с плоским уплотнением, гайка никелирована.	
1 6236 11	1/2"	3/4"	15	19		
1 6236 21	1/2"	3/4"	18	21		
1 6236 02	3/4"	1"	15	20		
1 6236 12	3/4"	1"	18	21		
1 6236 22	3/4"	1"	22	25		

**Монтажные размеры мм****Исполнения**

**Монтажный размер „L“**  
вкл. прокладку (2 мм)

Изменения вносятся по мере  
технического совершенствования.



Следует обращать внимание на то, чтобы термоголовка ГЕРЦ находилась по возможности в горизонтальном положении, чтобы обеспечить оптимальное регулирование комнатной температуры при минимуме помех. В других случаях должна применяться термоголовка с выносным датчиком или дистанционной регулировкой (арт. № 9430 или 9330).

Головка термостата не должна ни в коем случае подвергаться воздействию прямых солнечных лучей и тепла, излучаемого, например, такими устройствами, как телевизор. Если прибор отопления закрыт (занавеской), то образуется тепловая зона, в которой термостат не чувствует комнатную температуру и поэтому не может её регулировать. В этом случае необходимо использовать термостатическую головку ГЕРЦ с выносным датчиком № 9430, 9460 или термостатическую головку с дистанционной регулировкой № 9330.

Подробности, касающиеся термостатов ГЕРЦ, см. в соответствующих нормалях.

**Указания по монтажу термостатического клапана**

После окончания отопительного сезона следует полностью открыть термостат вращением маховичка против часовой стрелки до упора, чтобы избежать скопления частиц грязи в гнезде клапана.

**Настройка на лето**

Если термостатический клапан ГЕРЦ не оборудован термостатической головкой, то вместо нее можно установить ручной привод ГЕРЦ-TS или временно воспользоваться защитным колпачком.

Перед монтажом изучите прилагаемую инструкцию.

**Ручной привод для ГЕРЦ-TS**



- 1 **6807** 90 Монтажный ключ для ГЕРЦ-TS-90.
- 1 **7780** 00 Инструмент ГЕРЦ-Чейнжфикс для замены буксы термостатического клапана.
- 1 **9102** 80 Ручной привод для ГЕРЦ-TS-90, серия 9000 „Дизайн”.

**Принадлежности**

**Ручные приводы**

- 1 **6329** 01 Букса термостатического клапана CALIS-TS.
- 1 **6890** 00 Втулка с уплотнительными кольцами для ГЕРЦ-TS-90.

**Запчасти**

**Значения Kv**

Кривая	Клапан Calis-TS	Значение kv	Расход воды через радиатор, %	Рабочее состояние
1	1 <b>7761</b> 01	1,45	0	Клапан к радиатору перекрыт
2	1 <b>7761</b> 02	1,65		
3	1 <b>7761</b> 01	1,8	50	Термостатический режим хр=2 К
	1 <b>7761</b> 02			
	1 <b>7761</b> 01	1,8	60	Термостатический режим хр=3 К
	1 <b>7761</b> 02			
4	1 <b>7761</b> 01	2,75	80	Клапан открыт
5	1 <b>7761</b> 02	3,2		

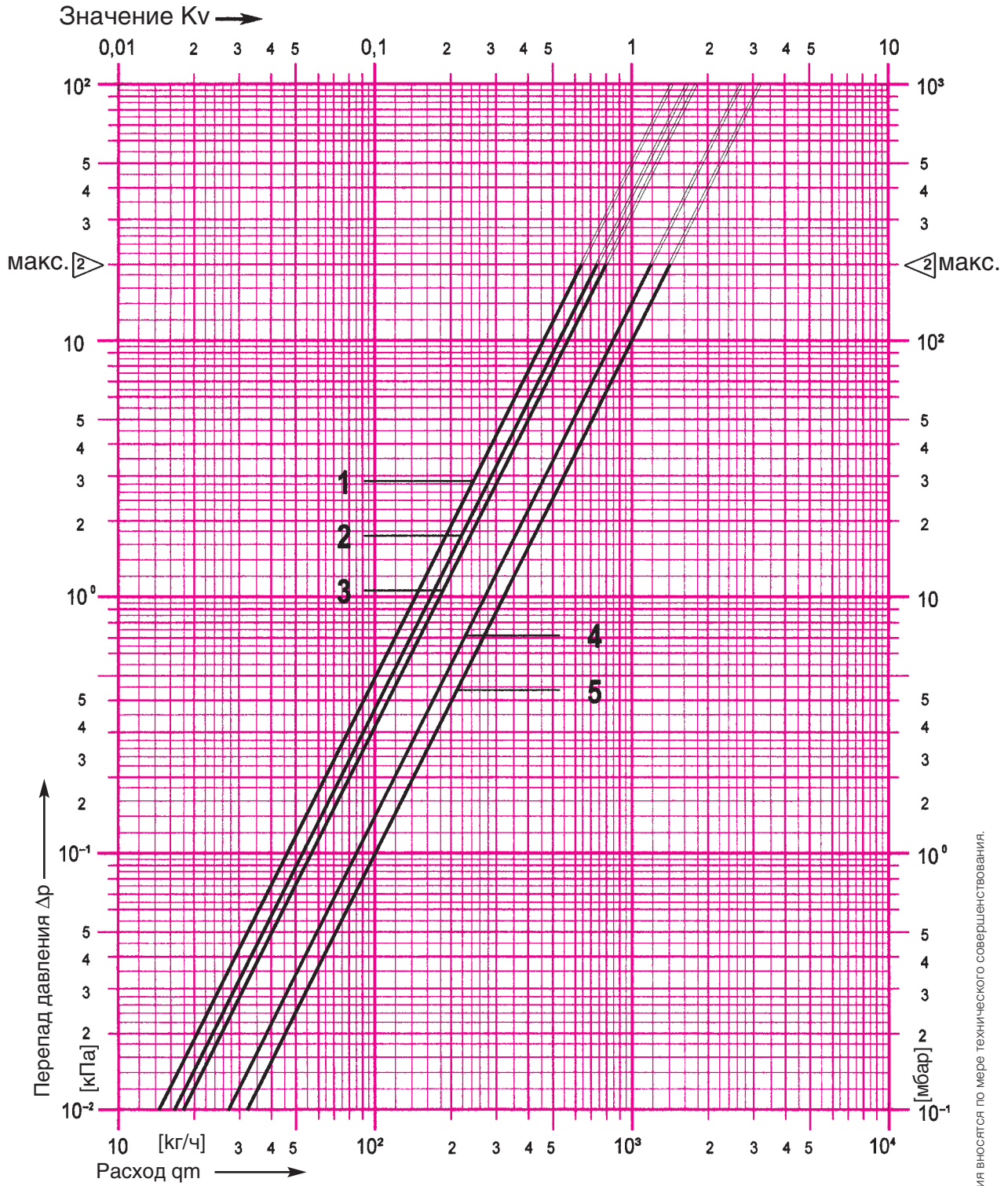
# Диаграмма ГЕРЦ

# CALIS-TS

Арт.№ 7761

Размер R = 1/2"

R = 3/4"



макс. ▷ - граница гарантированной бесшумной работы клапана.

Изменения вносятся по мере технического совершенствования.

