

# HENCO МЕТАЛЛОПЛАСТИКОВЫЕ ТРУБЫ

RU



HEATING



SANITARY



GAS



UNDERFLOOR HEATING



ISO 9001

INTERNATIONAL



MADE IN BELGIUM

Your Connection to Perfection



## HENCO Металлопластиковая труба PE-Xc/Aluminium/PE-Xc

### HENCO с преимуществами пластика и металла

- ▶ Сваренная встык алюминиевая труба
- ▶ 100% кислородо и паро непроницаемы
- ▶ Низкий коэффициент линейного расширения, близкий к металлическим трубам
- ▶ Абсолютно коррозионно стойкие, также устойчивы к химикатам и электрохимикатам
- ▶ Звуко изоляция близкая к пластиковым трубам
- ▶ Сшивка внутреннего и внешнего слоев потоком электронов
- ▶ Высокая стойкость к давлению и температуре
- ▶ Гладкая поверхность, малые потери давления
- ▶ Легкие как пластиковые трубы
- ▶ Гибкие, легко гнутся даже при низких температурах, сохраняют форму после изгибания



**Отопление и охлаждение**



**Питьевая вода**



**Дождевая вода**



**Газ**



**Сжатый воздух**



**Топливо**



### Технические данные металлопластиковых труб Henco

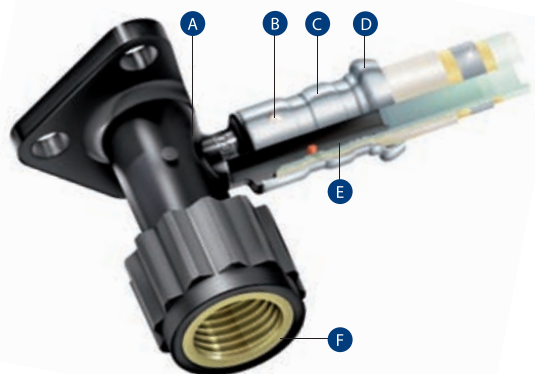
Диаметр (мм)	14	16	16 RiXc	18	18 RiXc	20	20 RiXc	26	26 RiXc	32	40	50	63
Внутренний диаметр (мм)	10	12	12	14	14	16	16	20	20	26	33	42	54
Толщина стенки (мм)	2	2	2	2	2	2	2	3	3	3	3,5	4,0	4,5
Толщина Al (мм)	0,4	0,4	0,2	0,4	0,2	0,4	0,28	0,5	0,28	0,7	0,7	0,9	1,2
Макс. рабочая температура (°C)	95	95	95	95	95	95	95	95	95	95	95	95	95
Макс. рабочее давление (бар)	10	10	10	10	10	10	10	10	10	10	10	10	10
Теплопроводность (В/мК)	0,43	0,43	0,43	0,43	0,43	0,43	0,43	0,43	0,43	0,43	0,43	0,43	0,43
Линейное расширение (мм/мК)	0,025	0,025	0,025	0,025	0,025	0,025	0,025	0,025	0,025	0,025	0,025	0,025	0,025
Шероховатость поверхности (μ)	7	7	7	7	7	7	7	7	7	7	7	7	7
Диффузия кислорода (мг/л)	0	0	0	0	0	0	0	0	0	0	0	0	0
Мин. радиус изгиба/внешняя пружина (мм)	5xDu	5xDu	8xDu	5xDu	8xDu	5xDu	7xDu	5xDu	7xDu	*	*	*	*
Мин. радиус изгиба с внутренней пружиной (мм)	3xDu	3xDu	8xDu	3xDu	8xDu	3xDu	5xDu	3xDu	5xDu	*	*	*	*
Сшивка / внутренний и внешний слой (%)	60	60	60	60	60	60	60	60	60	60	60	60	60
Вес (кг/м)	0,108	0,125	0,101	0,132	0,118	0,147	0,129	0,261	0,252	0,39	0,528	0,766	1,155
Объем воды (л/м)	0,072	0,113	0,113	0,154	0,154	0,201	0,201	0,314	0,314	0,53	0,803	1,32	2,042
Бухта (м)	100 200	50 100 200	100 200	100 200	100 200	100	100	50	50	50	-	-	-
Штанги (м)	2-3-4-5	2-3-4-5	2-3-4-5	2-3-4-5	2-3-4-5	2-3-4-5	2-3-4-5	2-3-4-5	2-3-4-5	2-3-4-5	2-3-4-5	2-3-4-5	2-3-4-5

\* использовать только углы

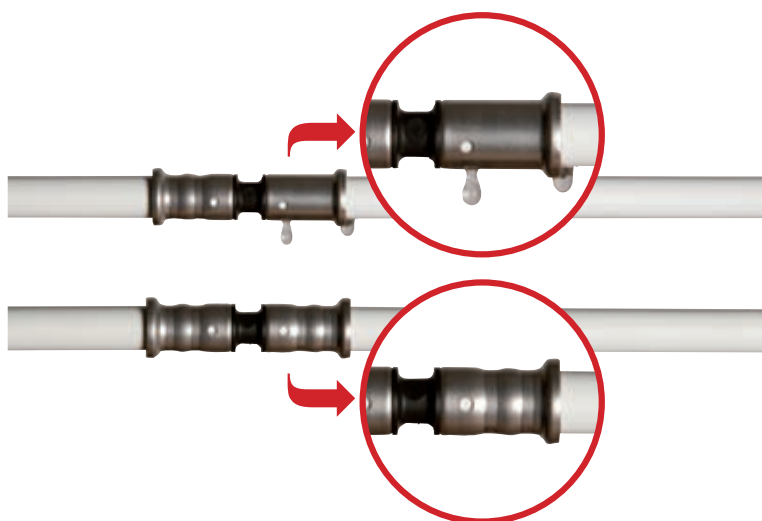
# Металлопластиковая труба и PVDF фитинги: полностью коррозионно стойкая система

Ненсо пресс фитинги из PVDF<sup>1</sup> (Ø14-63)

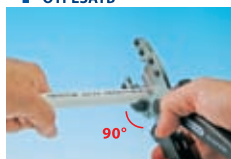
Текут до опрессовки!<sup>2</sup>



- A** Корпус PVDF
- B** Смотровое окно для проверки полноты вхождения трубы
- C** Гильза из нержавеющей стали
- D** Манжета гильзы для позиционирования в пресс клещах
- E** EPDM O-кольцо
- F** Латунь УПЦ: устойчивая к цинковой коррозии



**1** ОТРЕЗАТЬ



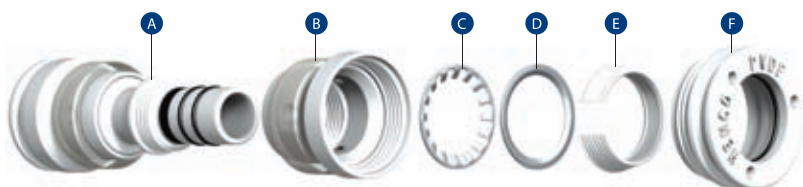
**2** ОТКАЛИБРОВАТЬ



**3** ОПРЕССОВАТЬ



Ненсо Vision пуш фитинги из PVDF<sup>1</sup> (Ø16-20-26)



- A** PVDF корпус с EPDM O-кольцами
- B** PVDF бухта с Vision окнами
- C** Зубчатое кольцо из нержавеющей стали
- D** Опорное кольцо из нержавеющей стали
- E** PVDF конусное разрезанное кольцо
- F** PVDF крышка с EPDM O-кольцом и демонтажными углублениями

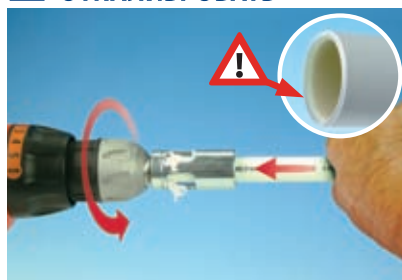


**Быстрый демонтаж**

**1** ОТРЕЗАТЬ



**2** ОТКАЛИБРОВАТЬ



**3** ВСТАВИТЬ

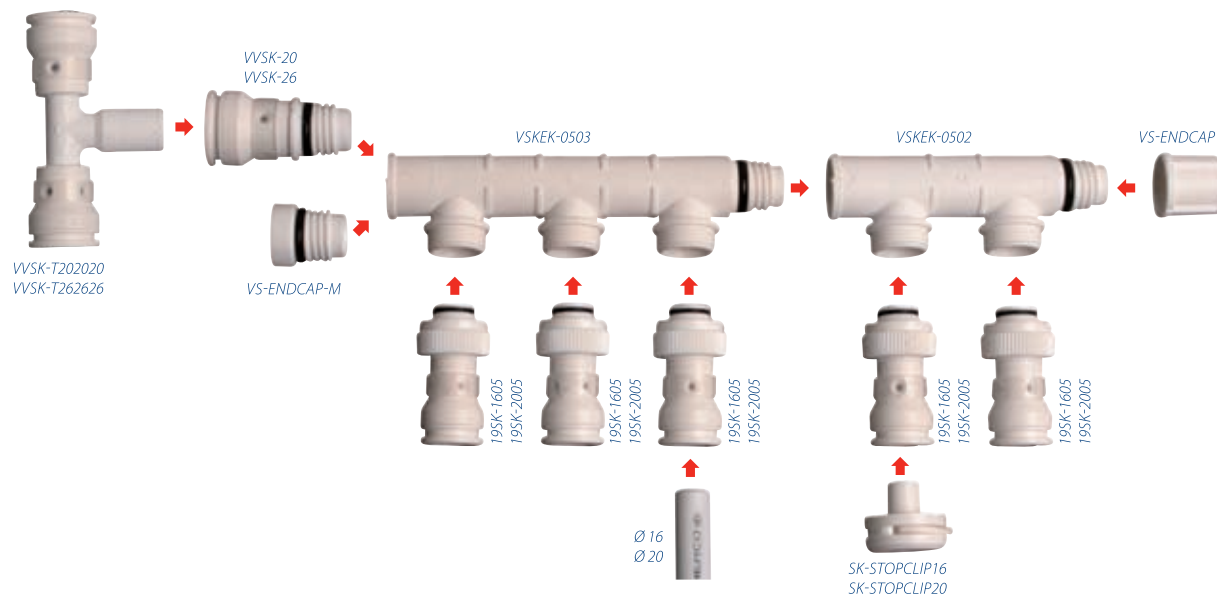


<sup>1</sup> Высококачественный синтетический материал (Поливинилденфторид)

<sup>2</sup> Ø 14-26



## Henco Vision коллектора из PVDF: полностью модульная система



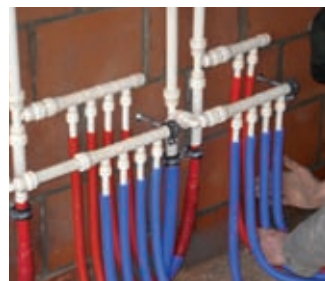
## Примеры монтажа



Henco пресс



Henco Vision



Henco Vision коллектора



Henco напольное отопление



Henco металлпластиковая труба



Henco металлпластиковая труба в гофре



Henco металлпластиковая труба в изоляции



Henco металлпластиковая труба в гофре для газа



Henco Combi

## Сертификаты по всему миру подтверждают качество HENCO



Henco 10 лет гарантия



Your Connection to Perfection

