

# УСТРОЙСТВА УПРАВЛЕНИЯ HENCO

RU



ОБОГРЕВ ПОЛОВ



# Автоматика теплых полов: беспроводная

## Характеристики изделия

- ▶ Система нового поколения для управления температурой в отдельных комнатах.
- ▶ Многоцелевая система, имеющая преимущества по энергопотреблению и простоте эксплуатации.
- ▶ Управлять данной системой можно даже со смартфона и ПК.
- ▶ Управление насосом, котлом, режимом работы тепло/холод
  
- ▶ Удобный зажим кабеля (DIN EN 60730-1).
- ▶ Нагрев и охлаждение во всех моделях
- ▶ Управление насосом и бойлером, защита насоса, защита от заморозки и защита клапана, нормально закрытого / открытого
- ▶ Продуманное управление благодаря многолетнему опыту
- ▶ До 18 термоэлектрических приводов с произвольным расположением по комнатам.
- ▶ В систему могут включаться до 7 базовых станций



## Комнатные термостаты

### Комнатный датчик

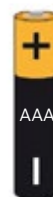
- ▶ Беспроводной датчик для точного измерения температуры.
- ▶ Выполнение настройки возможно под крышкой датчика или через сеть Интернет.
- ▶ Регулировка температуры в диапазоне 10-28 °С.

### Аналоговый

- ▶ Вращающийся регулятор с плавной настройкой температуры с шагом 1/4 °С.
- ▶ Ограничитель температуры уставки.
- ▶ Запатентованная калибровка температуры LCD

### ЖК

- ▶ Возможно индивидуальное программирование и настройка системы под разные комнаты.
- ▶ Три уровня меню: один для клиента, один для установки параметров, а также уровень для безопасного доступа через цифровой код для сервисного обслуживания (повышенная безопасность)
- ▶ Возможность работы с внешним дистанционным датчиком (опция)
- ▶ Устойчивая к царапинам передняя панель (поликарбонат).



## Управление через интернет и с устройств

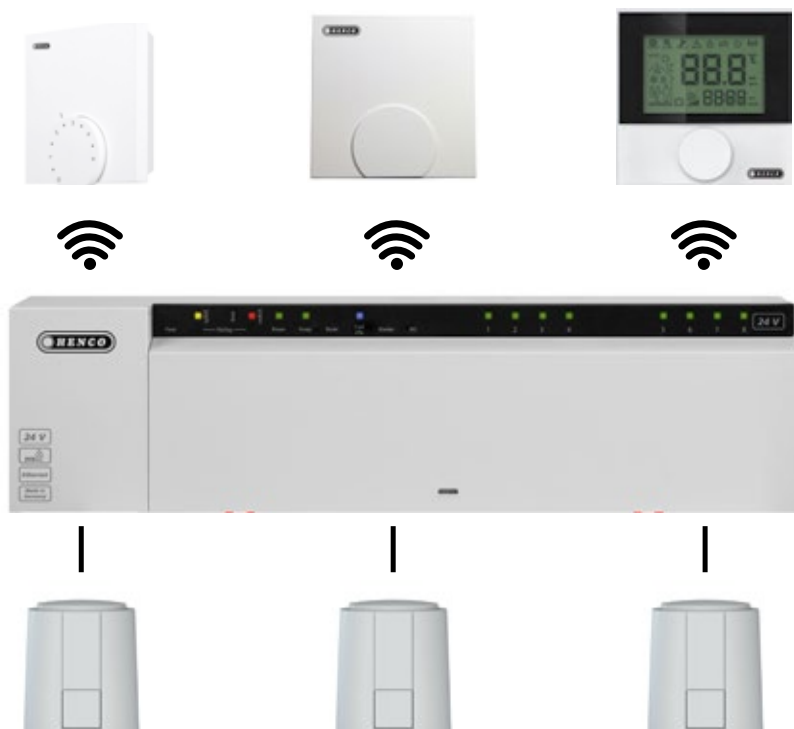
- ▶ Интуитивно понятные пользовательские интерфейсы для смартфонов, планшетов и ПК.
- ▶ Быстрое и легкое встраивание в домашнюю сеть.
- ▶ Полный контроль над всеми функциями.
- ▶ «Облачный» сервис для реализации прямой связи через сеть Интернет

\* LAN и SD-карта не входят в комплект поставки CU-8ZONEB-RF и CU-12ZONEB-RF (см. стр. 6)



## Готовность к применению в системах «Умный дом»

- ▶ XML-интерфейс для интеграции в систему домашней автоматике.
- ▶ В процессе может быть задействована существующая домашняя сеть (роутеры, Wi-Fi, коммутаторы и т.д.).
- ▶ Также возможна интеграция в системы управления зданием с протоколом передачи данных EIB / KNX.



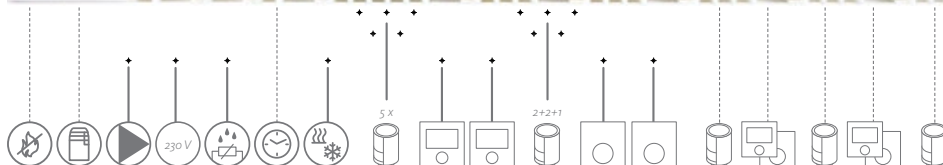
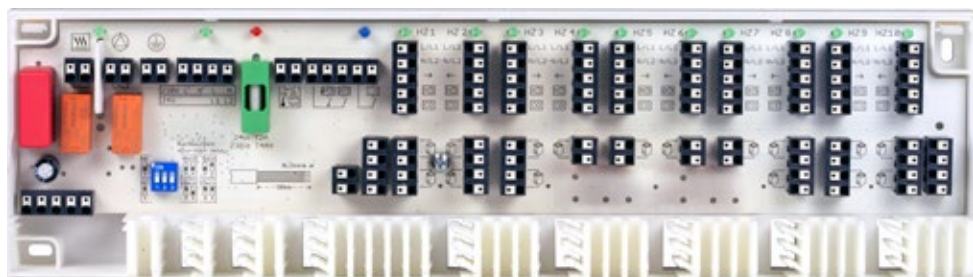
# Автоматика теплых полов: проводная

## Характеристики изделия

- ▶ Новое поколение популярного продукта.
- ▶ Отличное решение для любых новых зданий и проектов модернизации.
- ▶ Превосходные характеристики по качеству, простоте установки и удобству пользователя.
- ▶ Технология «Умный запуск / остановка», повышающая энергоэффективность

## Базовая станция 230 В – 24 В

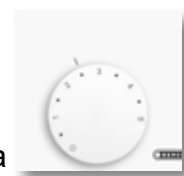
- ▶ Монтаж к стене или на DIN-рейке.
- ▶ Легкая интуитивная установка методом фиксации без использования винтов.
- ▶ Допускается подключение до 5 термоэлектрических приводов на одну зону.
- ▶ Возможно подключение до 18 термоэлектрических приводов
- ▶ 2 внешних входа для активации понижения температуры
- ▶ Удобный зажим кабеля (DIN EN 60730-1)
- ▶ Стандартный трансформатор (24В), потребление в режиме ожидания – менее 0,3 Вт.



## Комнатные термостаты

### Аналоговые

- ▶ Вращающийся регулятор с плавной настройкой температуры с шагом 1/4 °C
- ▶ Ограничитель температуры уставки Запатентованная калибровка температуры (умная подстройка)



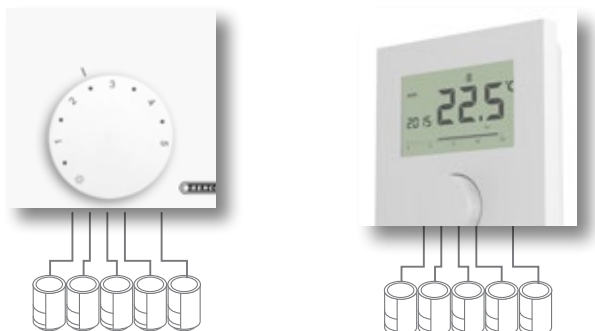
### С дисплеем

- ▶ Версия Komfort, без программы часов
- ▶ Версия Control, с программой часов
- ▶ Высококачественный пластик, устойчивый к царапинам
- ▶ Регулируемое понижение комнатной температуры
- ▶ Подключение внешнего датчика (только для версии Control)

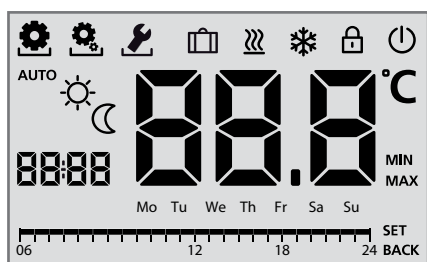


## Обособленные устройства

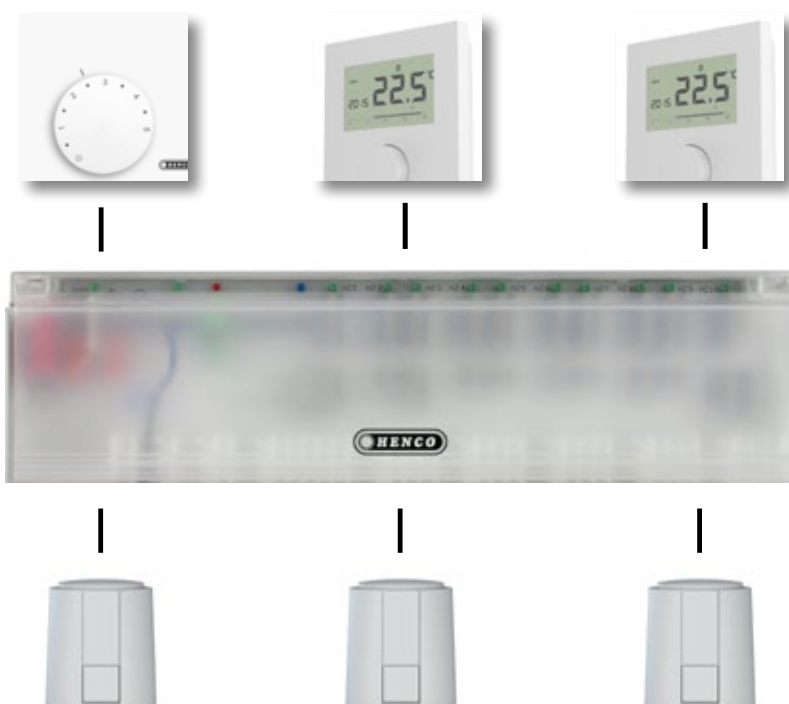
- ▶ Все узлы могут использоваться в отдельности или как часть системы.
- ▶ Независимый блок управления с возможностью подключения до 5 термоэлектрических приводов.



## Функции



- |  |                        |              |                               |
|--|------------------------|--------------|-------------------------------|
|  | Функции                |              | Работа в ночное время         |
|  | Настройки              |              | Время                         |
|  | Параметры              |              | Температура                   |
|  | Работа в выходные дни  |              | Единицы измерения температуры |
|  | Обогрев                | <b>MIN</b>   | Мин. охлаждение               |
|  | Охлаждение             | <b>MAX</b>   | Макс. нагрев                  |
|  | Блокировка от детей    | <b>Mo-Su</b> | Дни недели                    |
|  | Выключение             |              | Шкала времени                 |
|  | Автоматическая работа  | <b>SET</b>   | Подтверждение настроек        |
|  | Работа в дневное время | <b>BACK</b>  | Назад                         |





# Автоматика «тёплого пола»: обзор беспроводных систем

Характеристики	Артикул	Характеристики	Артикул
<ul style="list-style-type: none"> <li>• Беспроводная</li> <li>• Система 230 В</li> <li>• тепло/холод</li> <li>• Контакт насоса</li> <li>• Контакт котла</li> <li>• LAN</li> <li>• 868 МГц (двухсторонняя связь)</li> </ul>	CU-8ZONE-RF	<ul style="list-style-type: none"> <li>• Беспроводная однозонный</li> <li>• Система 230 В</li> <li>• Тепло/холод</li> <li>• Контакт насоса</li> </ul>	CU-MONO-RF
	CU-8ZONEB-RF*		CU-REGB-RF
	CU-12ZONE-RF		CU-REGC-RF
	CU-REGB-RF		CU-REGS-RF
	CU-REGS-RF		CU-REPEAT
	CU-REPEAT		CU-SENS
	CU-ANT		CU-REPEAT
CU-SENS	CU-ANT		
	CU-SENS		CU-SENS

\* LAN и SD-карта не входят в комплект  
1 Аксессуары: см. стр. 8 Приводы



Отвинтите колпачки от регуляторов, навинтите переходник для клапана, установите привод клапана!



Подключите, задайте зоны обогрева, начинайте работу!



Осталось активировать режим соединения! Готово!

# Автоматика «тёплого пола»: обзор проводных систем

Характеристики	Артикул	Characteristics	Article Number
<ul style="list-style-type: none"> <li>• Проводная</li> <li>• Система 230 В</li> </ul>	CU-6ZONE-230V	<ul style="list-style-type: none"> <li>• Проводная</li> <li>• Система 230 В</li> <li>• Тепло/холод</li> <li>• Контакт насоса</li> <li>• Контакт котла</li> </ul>	CU-6ZONEK-230V
	CU-DINRAIL		CU-10ZONEK-230V
	CU-REGB-230V		CU-DINRAIL
	CU-REGB-HC230V		CU-REGB-230V
	CU-REGK-230V		CU-REGB-HC230V
	CU-REGC-230V		CU-REGK-230V
			CU-REGC-230V
Характеристики	Артикул	Характеристики	Артикул
<ul style="list-style-type: none"> <li>• Проводная</li> <li>• Система 230 В</li> <li>• Контакт насоса</li> </ul>	CU-6ZONEP-230V	<ul style="list-style-type: none"> <li>• Проводная</li> <li>• Система 24 В</li> </ul>	CU-6ZONE-24V
	CU-DINRAIL		CU-DINRAIL
	CU-REGB-230V		CU-FCM-24V-01
	CU-REGB-HC230V		CU-REGB-24V
	CU-REGK-230V		CU-REGB-HC24V
	CU-REGC-230V		CU-REGK-24V
			CU-REGC-24V
Характеристики	Артикул	Характеристики	Артикул
<ul style="list-style-type: none"> <li>• Проводная</li> <li>• Система 24 В</li> <li>• тепло/холод</li> <li>• Контакт насоса</li> <li>• Контакт котла</li> </ul>	CU-6ZONEK-24V	<ul style="list-style-type: none"> <li>• Проводная</li> <li>• Система 24 В</li> <li>• Контакт насоса</li> </ul>	CU-6ZONEP-24V
	CU-10ZONEK-24V		CU-DINRAIL
	CU-DINRAIL		CU-FCM-24V-01
	CU-FCM-24V-01		CU-REGB-24V
	CU-REGB-24V		CU-REGB-HC24V
	CU-REGB-HC24V		CU-REGK-24V
	CU-REGK-24V		CU-REGC-24V
	CU-REGC-24V		

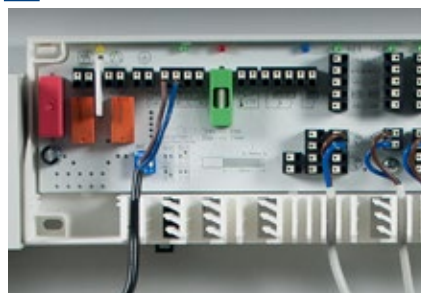
2 Аксессуары: см. страницу 8 Приводы

1



Справится даже ребенок!

2



Простая установка!

3



Энергосбережение!

# Характеристики устройств управления

Артикул	Описание	24 В	230 В	Батарея 2xAAA	Проводная	Беспроводная	Нагрев	Нагрев и охлаждение	Управляющая функция НС	Программирование часов	Датчик пола	Насос	Котёл	Число термостатов	Умный дом & LAN	Макс. число приводов	Напряжение приводов
CU-6ZONE-24V	Зональное устройство управления	x			x		x							6		15	24
CU-6ZONEP-24V	Зональное УУ с контролем котла	x			x		x	x					x	6		15	24
CU-6ZONEK-24V	Зональное УУ с контролем котла и насоса	x			x		x	x				x	x	6		15	24
CU-10ZONEK-24V	Зональное УУ с контролем котла и насоса	x			x		x	x				x	x	10		18	24
CU-6ZONE-230V	Зональное устройство управления		x		x		x							6		15	230
CU-6ZONEP-230V	Зональное УУ с контролем котла		x		x		x	x					x	6		15	230
CU-6ZONEK-230V	Зональное УУ с контролем котла и насоса		x		x		x	x				x	x	6		15	230
CU-10ZONEK-230V	Зональное УУ с контролем котла и насоса		x		x		x	x				x	x	10		18	230
CU-REGB-24V	Аналоговый термостат	x			x		x									5	24
CU-REGB-HC24V	Аналоговый термостат	x			x		x	x								5	24
CU-REGK-24V	Цифровой термостат	x			x		x	x								5	24
CU-REGC-24V	Цифровой термостат с недельной программой	x			x		x	x	x	x						5	24
CU-REGB-230V	Аналоговый термостат		x		x		x									10	230
CU-REGB-HC230V	Аналоговый термостат		x		x		x	x								10	230
CU-REGK-230V	Цифровой термостат		x		x		x	x								5	230
CU-REGC-230V	Цифровой термостат с недельной программой		x		x		x	x	x	x						5	230
CU-REGS-24V	Цифровой термостат с функцией гостиницы	x			x		x	x								5	24
CU-MONO-RF	Зональное УУ с контролем насоса и котла		x			x	x	x				x		1		1	230
CU-8ZONE-RF	Зональное УУ с контролем насоса и котла		x			x	x	x				x	x	8	x	12	230
CU-8ZONEB-RF	Зональное УУ с контролем насоса и котла		x			x	x	x				x	x	8		12	230
CU-12ZONE-RF	Зональное УУ с контролем насоса и котла		x			x	x	x				x	x	12	x	18	230
CU-ANT	Антенна					x											
CU-REPEAT	Репитер					x											
CU-REGB-RF	Аналоговый термостат			x		x	x	x									
CU-REGC-RF	Цифровой термостат с недельной программой			x		x	x	x	x	x	x						
CU-REGS-RF	Термостат без регулировок			x		x	x	x					x				
CU-SENS	Датчик температуры																
CU-ACT-24V	Привод 24 В	x															
CU-ACT-230V	Привод 230 В		x														
CU-ACT-24V-PLUG	Привод 24 В присоединение штекером	x															
CU-ACT-230V-PLUG	Привод 230 В присоединение штекером		x														
CU-PLUGCABLE-2M	Кабель со штекером, 2 метра																
CU-PLUGCABLE-5M	Кабель со штекером, 5 метров																
CU-PLUGCABLE-15M	Кабель со штекером, 15 метров																
CU-DINRAIL	DIN-рейка																





## Характеристики изделий

- ▶ Энергоэффективная работа: потребляемая мощность – всего 1 Вт.
- ▶ Конструкция переходника подходит к 99% существующих клапанов и распределительных устройств.
- ▶ Запатентованная защита клапанов от протечек в любом монтажном положении.
- ▶ Полностью изолированные контакты: короткое замыкание невозможно.
- ▶ 100% защита от воды (IP54).
- ▶ Доступно исполнение с подключаемым кабелем.
- ▶ Напряжение 24 В и 230 В.



Простая установка «щелчком» без инструментов



Все электрические компоненты изолированы от попадания воды (IP54)



Возможен монтаж в перевернутом положении



Защита от перепадов напряжения в сети



Исполнительные механизмы с фиксированным кабелем 1 м



Исполнительные механизмы без фиксированного кабеля 1 м



В комплект входит переходник для коллекторов Henco

### Термоприводы 230 В

CU-ACT-230 V

CU-ACT-230V-PLUG

### Термоприводы 24 В

CU-ACT-24 V

CU-ACT-24V-PLUG

### Кабель (со штекером)

CU-PLUGCABLE-2M

CU-PLUGCABLE-5M

CU-PLUGCABLE-15M