



Получи подробный каталог Federica BUGATTI



котлы



бойлеры



насосы



насосные группы



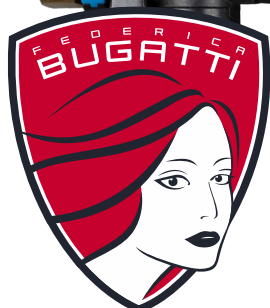
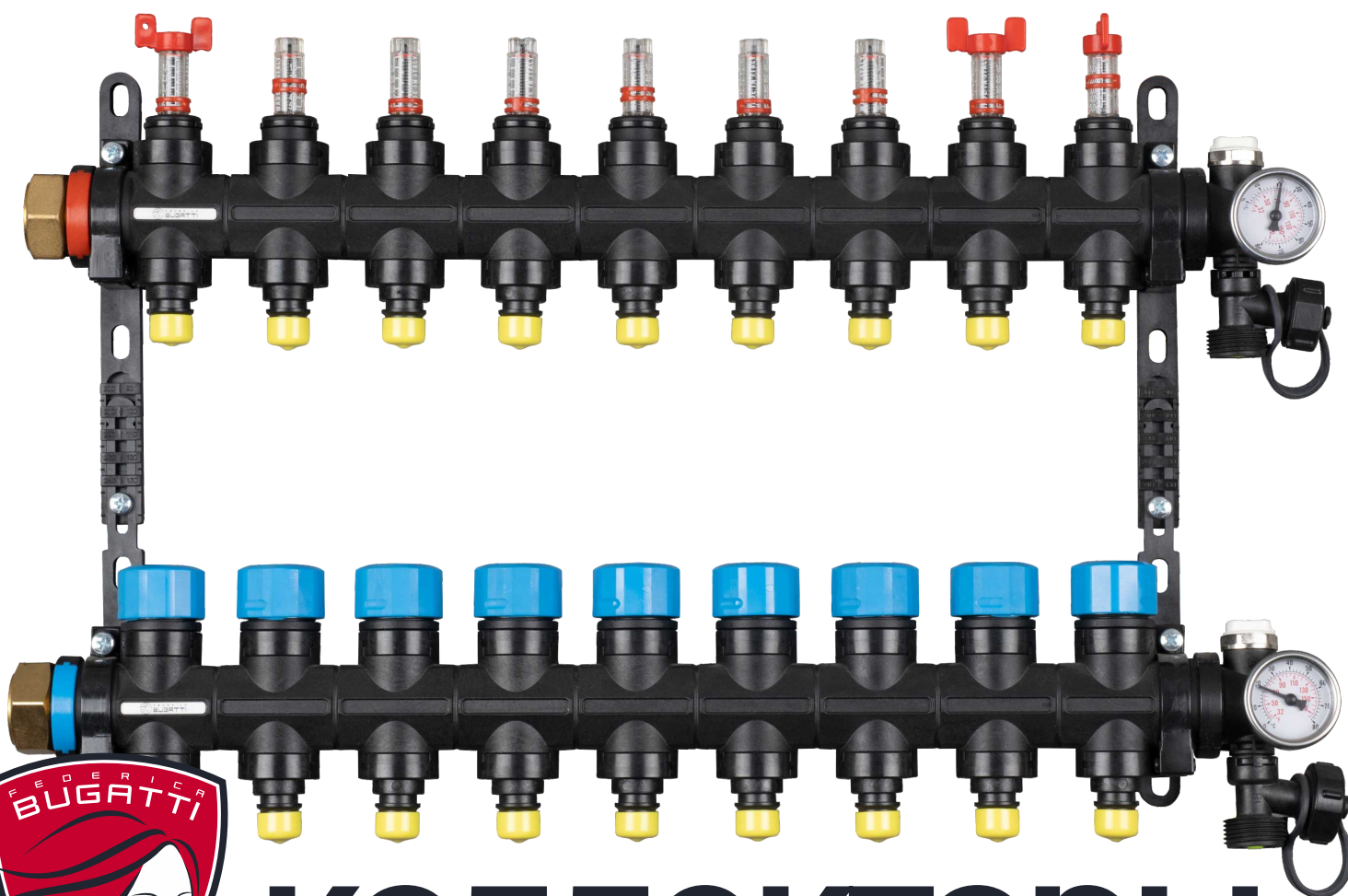
коллекторы



радиаторы



ПРОЕКТИРУЙ СИСТЕМЫ ПОД ОДНИМ БРЕНДОМ



# КОЛЛЕКТОРЫ

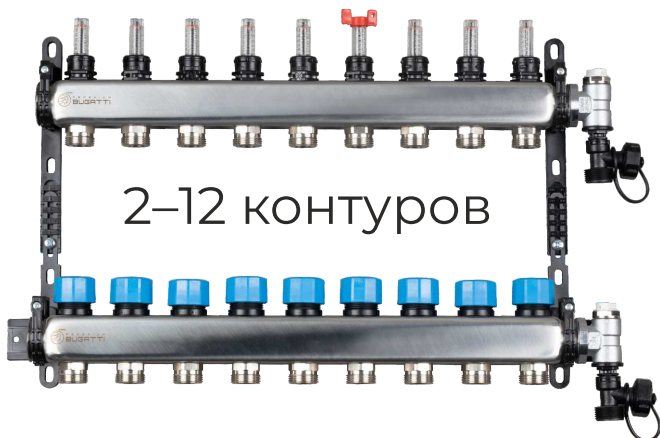
из нержавеющей стали  
и полимерные



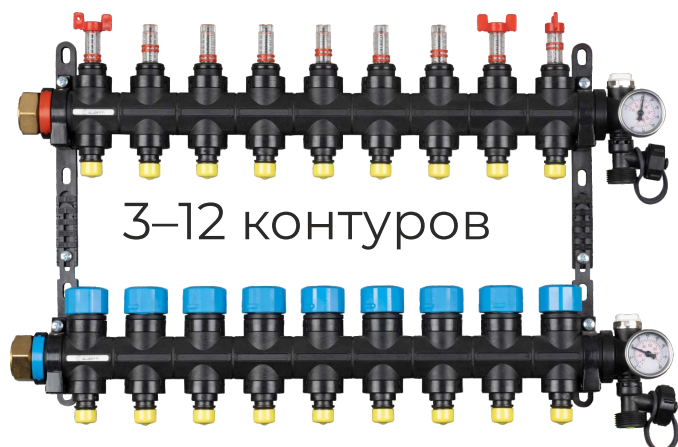
пройди по ссылке  
и получи полный каталог!



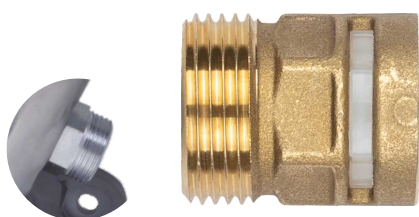
## Коллекторы из нержавеющей стали



## Коллекторы из полимера



## Подключение через евроконус



- Снимите колпачок с верхней части адаптера
- Присоедините трубу к креплению евроконуса
- Присоедините разъем евроконуса к адаптеру М 3/4", проверяя герметичность

### КОМПЛЕКТАЦИЯ

Коллекторы поставляются в комплектации:

1. Воздухоотводчик на линию подачи
2. Система заполнения/слива с предохранительным винтом на линию подачи
3. Кронштейн
4. Воздухоотводчик на обратную линию
5. Система заполнения/слива с предохранительным винтом на обратную линию
6. Крепление от трубы к коллектору



Виды теплоносителя	Вода, растворы гликоля
Максимальная доля гликоля	50%
Рабочая температура	от 5 до 55 °C
Максимальная температура	85 °C при 3 bar
Рабочее давление	0-6 bar
Максимальное давление	10 bar
Давление разрыва	> 22 bar при комнатной температуре > 15 bar при 50 °C
Монтажная глубина	< 80 мм
KVS	2.04

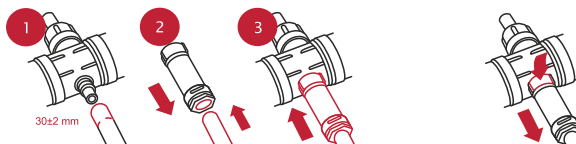
### КОМПЛЕКТАЦИЯ

Коллекторы поставляются в комплектации:

1. Воздухоотводчик на линию подачи
2. Датчик температуры на линию подачи
3. Система заполнения/слива с предохранительным винтом на линию подачи
4. Кронштейн
5. Воздухоотводчик на обратную линию
6. Датчик температуры на обратную линию
7. Крепление от трубы к коллектору
8. Система заполнения/слива с предохранительным винтом на обратную линию

Виды теплоносителя	Вода, растворы гликоля
Максимальная доля гликоля	50%
Рабочая температура	от 5 до 55 °C
Максимальная температура	85 °C при 3 bar
Рабочее давление	0-6 bar
Максимальное давление	10 bar
Давление разрыва	> 22 bar при комнатной температуре > 15 bar при 50 °C
KVS	2.04

## Пуш-фиттинг подключение



### МОНТАЖ

Монтаж занимает несколько секунд:

1. Необходимо отрезать подключаемую трубу
2. Вставить её плотно в PUSH-соединение
3. Произвести подключение к коллектору

### СНЯТИЕ

1. Нажмите на кнопку и снимите соединитель, сдвинув его вниз по трубе