



1. НАЗНАЧЕНИЕ

Измерительный прибор с пружиной в форме трубки, предназначенный для измерения давления газообразных и жидких веществ, если они не высоковязкие или кристаллизующиеся.

2. ТЕХНИЧЕСКИЕ ХАРАКТЕРИСТИКИ

2.1 Техническое описание.

Корпус: пластмасса ABS (для диаметров от 80 мм – сталь с эпоксидным покрытием), цвет – черный
Манометры выпускаются диаметрами 63, 80 мм.
Передняя часть манометра – акриловое стекло.
Подсоединение: - наружная резьба 1/4", или 3/8", материал – латунь MS 58, штуцер расположен радиально.
Пружина измерительного механизма – медный сплав.
Материал стрелочного механизма – латунь.
Шкала – алюминий белого цвета с черной разметкой.
Класс точности: 1.6
Рекомендуемый температурный режим постоянной эксплуатации от – 20 до + 80 °С.

2.2 Сертификаты

Сертификат соответствия № РОСС ИТ.МХ03.В00450

2.3 Основные параметры приведены в таблице 1.

Номер артикула	Диаметр корпуса, мм	Шкала, бар	Подсоединение
00612003	63	0-2.5	1/4" рад.
00612004	63	0-4	1/4" рад.
00612006	63	0-6	1/4" рад.
00612010	63	0-10	1/4" рад.
00612016	63	0-16	1/4" рад.
00612025	63	0-25	1/4" рад.
00614003	80	0-2.5	3/8" рад.
00614004	80	0-4	3/8" рад.
00614006	80	0-6	3/8" рад.
00614010	80	0-10	3/8" рад.
00614016	80	0-16	3/8" рад.
00614025	80	0-25	3/8" рад.

Таблица 1

3. КОМПЛЕКТНОСТЬ

В упаковке находится 10 манометров

4. УПАКОВКА И ТРАНСПОРТИРОВКА:

При хранении и транспортировке следует оберегать манометр от условий избыточной влажности и температуры окружающей среды ниже -30° С. Необходимо аккуратно распаковывать и монтировать манометр во избежание механических повреждений отдельных элементов. Механическое повреждение манометра при распаковке и монтаже делает гарантию изготовителя недействительной.

5. МОНТАЖ И ЭКСПЛУАТАЦИЯ МАНОМЕТРА

5.1 Приборы должны монтироваться в таком же положении, в каком они были отрегулированы. До и во время монтажа манометр должен предохраняться от сотрясений. Для монтажа следует использовать имеющийся на штуцере четырёхгранник. Не допускается эксплуатация манометра при параметрах, превышающих заданный рабочий диапазон. При соблюдении условий эксплуатации, манометр обслуживания не требует.

6. КОМПЛЕКТУЮЩИЕ

6.1 Запорный трёхходовой кран с фланцем(арт.00508014, арт.00508038) позволяет существенно продлить срок эксплуатации манометров, подвергая манометр воздействию теплоносителя только в момент снятия показаний. Кран дает возможность демонтировать манометр, перекрывая отверстие, и спускать давление после замеров. Особенностью трёхходового крана Emmeti является наличие фланца диаметром 40мм для поверки манометров. Рабочее давление – до 6 бар. Медная демпферная трубка для подключения манометра (арт.00512014, арт.00512038) гасит вибрации и защищает манометр от перегрева, тем самым удлиняя срок службы манометра



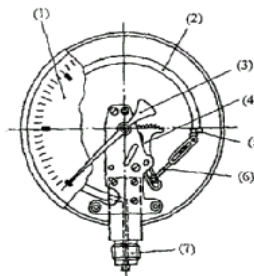
Таблица 2

Артикул	Присоединен
00508014	1/4"x1/4"
00508038	3/8"x3/8"
00512014	1/4"x1/4"
00512038	3/8"x3/8"



7. УКАЗАНИЯ ПО МЕРАМ БЕЗОПАСНОСТИ

Манометр в части требований безопасности труда соответствует ГОСТ 12.3.001.-85 и ГОСТ.12.2.063-81. Опасных и вредных производственных факторов не создаёт.



1. Шкала
2. Пружина в форме трубки
3. Стрелка
4. Зубчатый сегмент
5. Заглушка пружины
6. Тяга
7. Подсоединение

ГАРАНТИЙНЫЙ ТАЛОН

EMMETI spa

Манометр радиальный

N	АРТИКУЛ	КОЛИЧЕСТВО	ПРИМЕЧАНИЕ
1			
2			
3			
4			
5			

Дата продажи _____

штамп или печать
торгующей организации

Продавец _____

Гарантийный срок - 1 год со дня ввода в эксплуатацию при условии соблюдения потребителем требований к монтажу и эксплуатации, изложенных в настоящем паспорте.

Рекламации и претензии к качеству товара принимаются сервис центрами официальных дилеров компании Emeti в России.

При предъявлении претензии к качеству товара покупатель предоставляет следующие документы:

1. Заявление в произвольной форме, в котором указывает:
 - наименование организации или покупателя
 - фактический адрес покупателя и телефон для контакта
 - краткое описание параметров системы, где использовалось изделие
 - краткое описание дефекта
2. Документ, свидетельствующий о покупке изделия (накладная)
3. Настоящий гарантийный талон

Отметка о возврате или обмене товара:

Дата: «__» _____ 200__ г.

МАНОМЕТРЫ РАДИАЛЬНЫЕ

ПАСПОРТ



EMMETI spa

Аттестован европейскими метрологическими стандартами (ЕЭС/ИСО)