

ECD Anzeigeinheit Montageanleitung



Die ECD Anzeigeinheit wird gemeinsam mit den Controllern der Baureihen EC3 von Emerson eingesetzt, siehe Tabelle:

| Typ | EC3-Controller |
|---------|-------------------------------------------------------------------------------------------|
| ECD-000 | EC3-612/611, EC3-622/621, EC3-642/641, EC3-672/671, EC3-752/751, EC3-812/811, EC3-922/921 |
| ECD-001 | EC3-332/-331 |
| ECD-002 | EC3-X33/-X32, EC3-D72/-D73 |



Sicherheitshinweise:

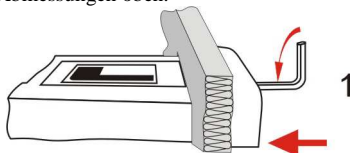
- Die Anzeigeinheit kann bei Anschluß an andere als die oben spezifizierten Controller beschädigt werden.
- Halten Sie die Temperaturen innerhalb der vorgeschriebenen Grenzen.

Technische Daten

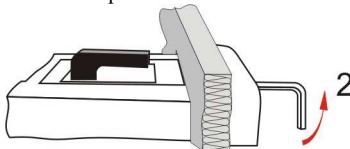
| | |
|---------------------|------------------------------------------------------------------------------------|
| Versorgungsspannung | von EC3 über das Anschlußkabel |
| Anzeige | 2½-stellige, rote LED-Anzeige mit Dezimalpunkt |
| LED Indikatoren | bis zu 7 Indikatoren, siehe EC3 Controller Anleitung |
| Temperatur | 0 ... +60°C (Betrieb), -20 ... +65°C (Lagerung) |
| Luftfeuchte | 0 ... 80% r.h. nicht kondensierend |
| Schutzart | IP65 (bei Einbau in Schalttafel mit Dichtung) |
| Anschlußkabel | ECC-N10 (1,0m), ECC-N30 (3,0m) ECC-N50 (5,0m) oder CAT5 Kabel mit RJ45 Steckern |

Montage

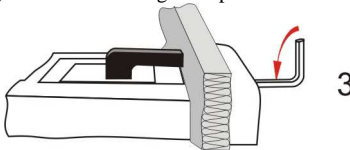
Die Anzeigeinheit ECD kann in Frontplatten mit einem Ausschnitt von 71 x 29mm montiert werden, siehe Abmessungen oben.



Anzeigeinheit vorsichtig mit eingefahrenen Halterungen in den Frontplattenausschnitt einschieben.



Beiliegenden Imbusschlüssel in die Löcher auf der Frontseite einstecken und im Uhrzeigersinn drehen. Die Halterungen treten aus dem Gehäuse hervor und bewegen sich in Richtung Frontplatte.



Imbusschraube weiterdrehen, bis die Halterung die Frontplatte leicht berührt. Dann auch die zweite Halterung in diese Position bringen. Erst jetzt beide Seiten gleichmäßig anziehen, bis die Anzeige fest sitzt. Achtung: Halterung vorsichtig anziehen, ansonsten droht Bruchgefahr.

Verdrahtung

ECD mit EC3 über das Anschlusskabel ECC-Nxx oder sonstigem Standard CAT5-Kabel mit RJ45 Steckern verbinden.

Anzeige

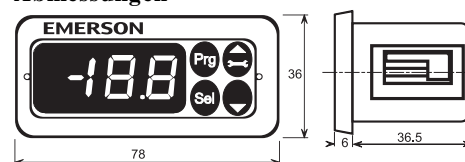
ECD zeigt einen Messwert des angeschlossenen EC3 Controllers permanent an. Mit der SEL-Taste können temporär andere Messwerte angezeigt werden. Wird ca 2 Minuten keine Taste betätigt erscheint wieder die Standardanzeige.

Bei einem Fehler blinkt die Anzeige, Fehlercode und Messwert werden abwechselnd angezeigt. Informationen über die angezeigten Messwerte und die Fehlercodes sind der Betriebsanleitung des angeschlossenen Controllers zu entnehmen.

Parametereinstellung

Die Parametereinstellung ist aus Sicherheitsgründen passwortgeschützt. Die Eingabe des Passwortes und die Veränderung der Parameter ist in der jeweiligen EC3 Betriebsanleitung ausführlich beschrieben. Die Tastenfunktionen können auch mit einer Infrarotfernbedienung (Option) aktiviert werden.

Abmessungen



ECD Display Unit Mounting Instructions



The ECD Display Unit is for use with EC3-Series controllers from Emerson, see table:

| Type | EC3-Controller |
|---------|-------------------------------------------------------------------------------------------|
| ECD-000 | EC3-612/611, EC3-622/621, EC3-642/641, EC3-672/671, EC3-752/751, EC3-812/811, EC3-922/921 |
| ECD-001 | EC3-332/-331 |
| ECD-002 | EC3-X33/-X32, EC3-D72/-D73 |



Safety instructions:

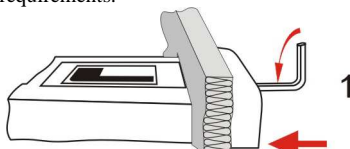
- Display unit can be damaged, if used with others than the above specified controllers.
- Keep the temperatures within the specified limits.

Technical data

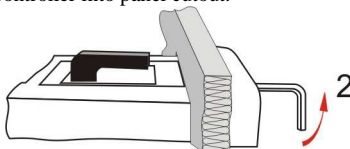
| | |
|------------------|--------------------------------------------------------------------------------|
| Power supply | From EC3 via connecting cable |
| Display | 2½-digit red LED with decimal point |
| LED Indicators | up to 7 Indicators, see EC3 Controller Instructions |
| Temperature | 0 ... +60°C (operating), -20 ... +65°C (storage) |
| Humidity | 0 ... 80% r.h. non condensing |
| Protection class | IP65 (front protection with gasket) |
| Connecting cable | ECC-N10 (1,0m), ECC-N30 (3,0m) ECC-N50 (5,0m) or CAT5 Cable with RJ45 Plugs |
| Marking | |

Mounting

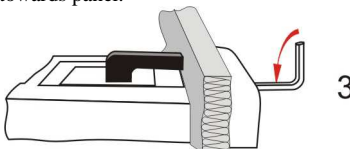
The ECD-001 can be mounted in panels with a 71 x 29 mm cutout. See dimensional drawing above for space requirements.



Push controller into panel cutout.



Insert allen key into front panel holes and turn clockwise. Mounting lugs will turn and gradually move towards panel.



Turn allen key until mounting lug barely touches panel. Then move other mounting lug to the same position. Tighten both sides very carefully until controller is secured. Do not over tighten as mounting lugs will break easily.

Wiring

Use connecting cable ECC-Nxx or any other standard CAT5-Cable with RJ45 plugs to connect ECD with EC3.

Display

ECD is showing one measured value of the connected EC3 controller. Press the SEL button to scroll through all possible displayable data. After approximately 2 Minutes the display will again display the default value.

In case of an alarm the display is blinking. The alarm code and the measured value are displayed alternatively.

Consult the controllers operating instructions for a detailed description of all Alarm Codes.

Parameter Setting

The parameter setting is password protected. Password entry and parameter modification is described in the respective EC3 controller operating instructions.

All keys can be alternatively operated with the (optional) Infrared remote control.

Dimensions

See figure above

Дисплей ECD предназначен для использования с контроллерами серии EC3 от Emerson:

| Модель | Контроллер EC3 |
|---------|-------------------------------------------------------------------------------------------|
| ECD-000 | EC3-612/611, EC3-622/621, EC3-642/641, EC3-672/671, EC3-752/751, EC3-812/811, EC3-922/921 |
| ECD-001 | EC3-332/-331 |
| ECD-002 | EC3-X33/-X32, EC3-D72/-D73 |

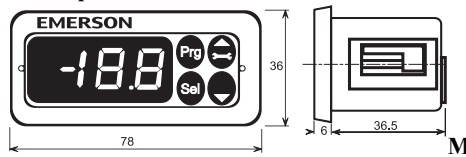
⚠ Инструкция по безопасности:

- Дисплей можно повредить, если использовать с другими контроллерами.
- Соблюдайте температурный режим использования.

Технические характеристики

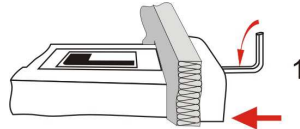
| | |
|-----------------------|----------------------------------------------------------------------------|
| Питание | От контроллера EC3 по соединительному кабелю |
| Дисплей | 2½-цифровой с десятичной точкой |
| Индикаторы | До 7 индикаторов (см. инструкцию к контроллеру EC3) |
| Температура | 0 ... +60°C (рабочая), -20 ... +65°C (хранение) |
| Влажность | 0 ... 80% относит., без конденсации |
| Класс защиты | IP65 (с фронтальной поверхности с прокладкой) |
| Маркировка | |
| Соединительный кабель | ECC-N10 (1,0м), ECC-N30 (3,0м) ECC-N50 (5,0м) или CAT5 с разъемами RJ45 |

Размеры

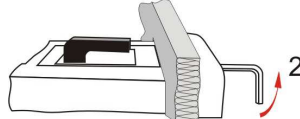


Монтаж

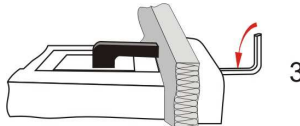
Дисплей ECD может быть установлен в панель с отверстием 71 x 29мм.



Установите дисплей в отверстие панели.



Вставьте ключ в отверстие на лицевой панели дисплея и вращайте по часовой стрелке. Монтажные кронштейны будут двигаться к панели.



Поворачивайте ключ до тех пор, пока кронштейн не коснется панели. Затем установите второй кронштейн. Осторожно закрепите дисплей. Не перетягивайте кронштейны, их можно легко повредить.

Электрические подключения

Используйте соединительный кабель ECC-Nxx или CAT5 с разъемами RJ45 для соединения с контроллером EC3.

Показания

Дисплей ECD показывает один из параметров контроллера EC3. Нажмите кнопку «SEL» для просмотра параметров. Если не предпринимать никаких действий, то приблизительно через 2 минуты дисплей вернется к параметру по умолчанию.

Во время аварии дисплей начинает мигать. Поочередно появляются код аварии и измеряемый параметр.

Смотрите инструкции по эксплуатации контроллеров для ознакомления с аварийными кодами.

Настройка параметров

Функция настройки параметров защищена паролем. Пароль и коды параметров находятся в инструкциях по эксплуатации контроллеров EC3. Для настройки также можно использовать пульт ДУ.

ECDディスプレイユニットはEC3-シリーズのコントローラです。

| タイプ | EC3 コントローラ |
|---------|-------------------------------------------------------------------------------------------|
| ECD-000 | EC3-612/611, EC3-622/621, EC3-642/641, EC3-672/671, EC3-752/751, EC3-812/811, EC3-922/921 |
| ECD-001 | EC3-332/-331 |
| ECD-002 | EC3-X33/-X32, EC3-D72/-D73 |

⚠ 安全に関する注意

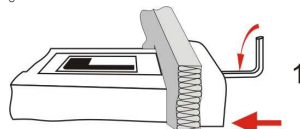
- 上記のコントローラ以外にディスプレイユニットを使用した場合、壊れる可能性があります。
- 温度は規定の範囲でご使用下さい。

テクニカルデータ

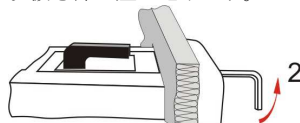
| | |
|--------|-------------------------------------------------------------------------|
| 電源 | EC3からの接続ケーブルで |
| 表示 | 小数点機能付き2½桁赤色LED |
| LED 表示 | 7種までの表示、EC3コントローラの取説参照 |
| 温度 | 0 ... +60° C (作動時)、 -20 ... +65° C (保管時) |
| 湿度 | 相対湿度0 ... 80% 非凝縮 |
| 保護クラス | IP65 (ガasket使) |
| 接続ケーブル | ECC-N10 (1,0m), ECC-N30 (3,0m) ECC-N50 (5,0m) は、RJ45プラグ付のCAT5ケーブル |

取付け

ECD-001は、パネル上の71 x 29 mm の切り抜きに差し込みます。右下の寸法図を参照下さい。



パネルの切抜き部に差し込みます。



アレンキーを前面パネルの穴に挿入し、時計回しします。突起部が回転し、徐々にパネル側に移動します。



突起部がはらうじてパネルに触れる位置までアレンキーを回転します。次にもう一方の突起部を同じ位置まで移動させます。ディスプレイがしっかり収まるまで、慎重に両サイドを締め付けます。突起部は壊れやすいので締め過ぎには注意して下さい。

配線

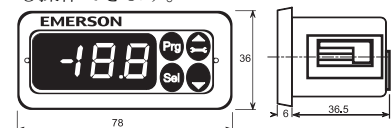
接続ケーブルのECC-Nxx もしくは、一般的なCAT5ケーブル (RJ45プラグ付) でECDとEC3を接続します。

ディスプレイ

ECDは、接続されたEC3コントローラの測定する一つの数値を表示します。SELボタンを押すと順次表示可能なデータがスクロール表示されます。約2分後にデフォルトの数値に戻ります。アラームの場合は、点滅表示します。アラームコードと測定値が交互に表示されます。アラームコードの詳細については、コントローラの取扱説明書を参照ください。

パラメータ設定

パラメータ設定はパスワード保護されています。パスワードの入力と変更の方法は、個々のEC3コントローラの取説に説明されています。全てのキーは、オプションの赤外線リモコンでも操作できます。



寸法

Display-ul ECD se foloseste cu controlerile Emerson seria EC3, conform tabelului de mai jos:

| Tip | Controler EC3 |
|---------|----------------------------------------|
| ECD-000 | EC3-612/611, EC3-622/621, EC3-642/641, |

| |
|----------------------------------------------------|
| EC3-672/671, EC3-752/751, EC3-812/811, EC3-922/921 |
|----------------------------------------------------|

| | |
|---------|----------------------------|
| ECD-001 | EC3-332/-331 |
| ECD-002 | EC3-X33/-X32, EC3-D72/-D73 |



Instrucțiuni de siguranță:

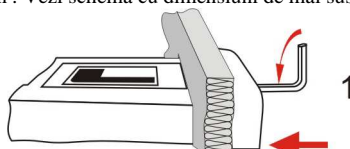
- Display-ul se poate defecta dacă se folosește cu alte controlere decât cele specificate.
- Pastrați temperatura în limitele specificate.

Date tehnice

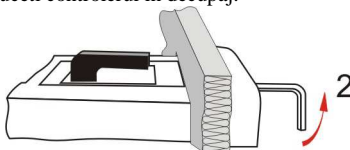
| | |
|-----------------|------------------------------------------------------------------------------|
| Alimentare | De la EC3, prin cablul de conexiune |
| Display | 2½-digit LED roșu cu virgulă zecimală |
| Indicații LED | pana la 7 Indicații, vezi Instrucțiuni folosire EC3 |
| Temperaturi | 0 ... +60°C (operare), -20 ... +65°C (depozitare) |
| Umiditate | 0 ... 80% umiditate relativă fără condens |
| Clasa protecție | IP65 (cu garnitura) |
| Cablu conectare | ECC-N10 (1,0m), ECC-N30 (3,0m) ECC-N50 (5,0m) sau CAT5 cablu cu mufa RJ45 |

Montaj

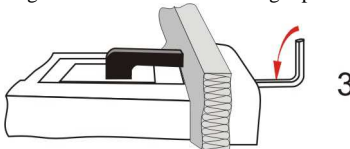
ECD-001 poate fi montat în tablouri cu decupaj 71 x 29 mm. Vezi schema cu dimensiuni de mai sus.



Introduceți controlerul în decupaj.



Introduceți imbus-ul în orificiile din panoul frontal și rotiți în sensul acelor de ceas. Sistemul de montaj se va roti și gradual se va mișca de-a lungul panoului.



Învertați imbusul până ce sistemul de montaj va atinge panoul. Apoi faceți același lucru cu celălalt. Strângeți ambele cu grijă până ce controlerul este asigurat. Nu exagerați fiindcă sistemele de montaj se pot rupe ușor.

Cablaj

Folosiți cablu de conexiune ECC-Nxx sau orice alt cablu CAT5 standard cu conexiune RJ45 pentru a conecta ECD cu EC3.

Display

ECD arată o valoare măsurată a controlerului EC3 conectat. Apăsând butonul SEL pentru a trece prin toate datele afișabile. După cca 2 minute, display-ul va arăta din nou valoarea de bază.

În cazul în care există o alarmă, display-ul va clipi. Codul de alarmă și valoarea măsurată vor fi afișate alternativ.

Consultați Instrucțiunile de operare a controlerului pentru descrierea codurilor de alarmă.

Setarea parametrilor

Setarea parametrilor este protejată cu parolă. Introducerea parolei și modificarea parametrilor sunt descrise în Instrucțiunile de folosire ale EC3-ului respectiv.

Toate setările pot fi operate cu telecomanda infraroșu (optional).

Dimensiuni

Vezi figura de mai sus.



ECD Displej

Návod k montáži



Displeje typu ECD se používají ve spojení s přístroji ALCO EC3 podle tabulky

| Typ | EC3-regulátor |
|---------|-------------------------------------------------------------------------------------------------|
| ECD-000 | EC3-612/611, EC3-622/621, EC3-642/641, EC3-672/671, EC3-752/751, EC3-812/811, EC3-922/921 |
| ECD-001 | EC3-332/-331 |
| ECD-002 | EC3-X33/-X32, EC3-D72/-D73 |



Bezpečnostní pokyny:

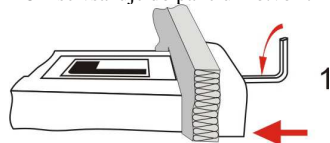
- Displej se může zničit, je-li používán s jiným, než odpovídajícím přístrojem.
- Teploty se musí pohybovat v povoleném rozmezí.

Technické údaje:

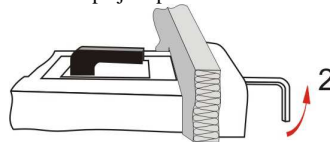
| | |
|----------------------|-----------------------------------------------------------------------------------|
| napájení | z EC3 přípojovacím kabelem |
| displej | 2½-místný LED červený s desetinným místem |
| LED kontrolky | až 7 ks, viz návody k danému EC3 |
| teploty | 0 ... +60°C (provozní), -20 ... +65°C (skladovací) |
| vlhkost | 0 ... 80% rel. bez kondenzace |
| krytí | IP65 (s těsněním pod rámečkem) |
| vodiče pro připojení | ECC-N10 (1,0m), ECC-N30 (3,0m) ECC-N50 (5,0m) nebo CAT5 kabel s RJ45 koncovkou |

Montáž

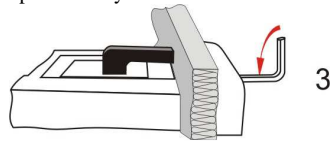
ECD se vsazuje do panelu – otvor 71x29 mm.



Vložit displej do panelu



Do otvoru v čelním rámečku se vsune přiložený klíč a otáčením ve směru hodinových ručiček se upínky na displeji přitáhnou k panelu. Následně se zajistí i opěrné nožky.



Opatrně se dotáhnou upínky na obou stranách tak, aby nebyl kryt displeje poškozen. Postupuje se jemně s ohledem na pevnost krytu displeje.

Připojení elektro

Používají se vodiče ECC-Nxx nebo podobné typu CAT5-kabel s koncovkou RJ45 pro připojení ECD k EC3.

Zobrazení

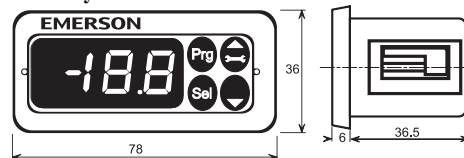
ECD zobrazuje vždy jeden parametr připojeného EC3. Stlačením SEL lze procházet všemi nastavenými údaji. Po zhruba 2 minutách opět displej zobrazí základní údaj.

V případě poruchy údaje na displeji blikají. Objeví se i kód poruchy a měřená hodnota. Popis kódů je v návodech pro EC3.

Nastavení vlastností

Nastavené údaje jsou chráněny vstupním heslem. Postup nastavení je uváděn v příslušném návodu EC3. Nastavení tlačítka může být nahrazeno nastavením dálkovým ovladačem infra (na přání).

Rozměry



Le module d'affichage ECD est prévu pour les régulateurs Emerson série EC3, voir tableau :

| Type | Régulateurs EC3 |
|---------|-------------------------------------------------------------------------------------------|
| ECD-000 | EC3-612/611, EC3-622/621, EC3-642/641, EC3-672/671, EC3-752/751, EC3-812/811, EC3-922/921 |
| ECD-001 | EC3-332/-331 |
| ECD-002 | EC3-X33/-X32, EC3-D72/-D73 |



Instructions de sécurité :

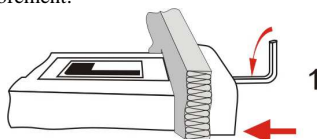
- Le module d'affichage peut être endommagé s'il est utilisé avec d'autres régulateurs que ceux mentionnés ci-dessus.
- Respecter les plages de température d'emploi.

Données Techniques

| | |
|----------------------|-------------------------------------------------------------------------------|
| Alimentation | Par l'EC3 via câble de connexion |
| Affichage | 2½-digit - LED avec point décimal |
| Indicateurs LED | Plus de 7 indicateurs, voir instructions régulateur EC3 |
| Température | 0 ... +60°C (fonctionnement), -20 ... +65°C (stockage) |
| Humidité | 0 ... 80% r.h. non condensé |
| Classe de Protection | IP65 (protection façade avant avec joint) |
| Câble de connexion | ECC-N10 (1,0m), ECC-N30 (3,0m) ECC-N50 (5,0m) ou CAT5 Câble avec plug RJ45 |

Montage

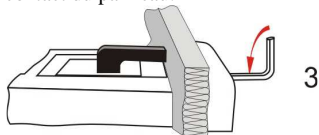
L'ECD-001 peut être monté en façade dans une découpe de 71 x 29 mm. Voir les dimensions pour l'encombrement.



Pousser l'afficheur dans la découpe.



Insérer la clef Allen dans les trous en façade et tourner dans le sens des aiguilles d'une montre. Les taquets de montage doivent sortir et graduellement venir en contact du panneau.



Tourner la clef Allen jusqu'à ce que le taquet de montage touche brièvement le panneau. Idem pour le deuxième taquet.

Serrer alternativement des 2 côtés jusqu'à ce que le régulateur soit bloqué. Les taquets sont fragiles, il ne faut pas serrer trop fort afin d'éviter la cassure.

Câblage

Utiliser le câble de connexion ECC-Nxx (ou un autre câble standard CAT5 avec connectiques RJ45) pour connecter l'ECD avec l'EC3.

Affichage

L'ECD ne montre qu'une seule valeur mesurée du régulateur EC3. Appuyer sur le bouton SEL pour faire défiler toutes les données affichables. Après approximativement 2 minutes la valeur d'affichage par défaut réapparaîtra.

En cas d'alarme l'afficheur clignote. Le code d'alarme et la valeur mesurée sont affichés alternativement.

Consulter les instructions de fonctionnement du régulateur pour une description détaillée de tous les codes d'alarmes.

Réglage des paramètres

Le réglage des paramètres est protégé par un mot de passe. La saisie du mot de passe et la modification des paramètres sont décrits dans les instructions de fonctionnement de chaque régulateur EC3.

Tous les réglages peuvent être alternativement modifiés par (option) la télécommande infrarouge à distance.

Dimensions

Voir figures ci-dessus.

Het ECD display wordt samen met de regelaars EC3 van Emerson ingezet, zie tabel:

| Type | EC3-Regelaar |
|---------|-------------------------------------------------------------------------------------------|
| ECD-000 | EC3-612/611, EC3-622/621, EC3-642/641, EC3-672/671, EC3-752/751, EC3-812/811, EC3-922/921 |
| ECD-001 | EC3-332/-331 |
| ECD-002 | EC3-X33/-X32, EC3-D72/-D73 |



Veiligheidsinstructies:

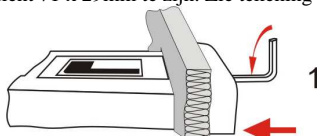
- Het display kan bij het aansluiten van andere regelaars dan boven aangegeven defekt raken.
- Gebruik het display binnen de aangegeven temperatuurgrenzen.

Technische Gegevens

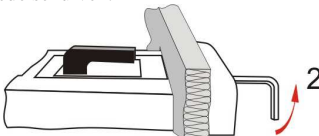
| | |
|---------------------|---------------------------------------------------------------------------------|
| Voedings spanning | Van EC3 over de aansluitkabel |
| Display | 2½-digit rode LED-met decimale punt |
| LED Indikatoren | Tot 7 indicatoren, zie handleiding EC3 regelaar |
| Temperatuur | 0 ... +60°C (Bedrijf), -20 ... +65°C (Opslag) |
| Luchtvochtigheid | 0 ... 80% r.h. niet kondenserend |
| Beschermings klasse | IP65 (bij inbouw in paneel met pakking) |
| Aansluitkabel | ECC-N10 (1,0m), ECC-N30 (3,0m) ECC-N50 (5,0m) of CAT5 Kabel met RJ45 stekker |

Montage

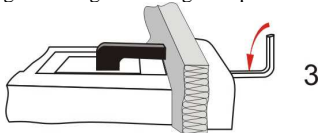
Het display ECD kan in de voorzijde van een schakelkast worden ingebouwd. De uitsnede in het paneel dient 71 x 29mm te zijn. Zie tekening onder



Display voorzichtig met ingedraaide bevestigingen in de uitsnede schuiven.



Bijgeleverde imbusleutel in de voorziene gaten in het front van het display steken en in de richting van de klok draaien. De bevestigingen komen uit de behuizing en bewegen richting frontplaat.



Imbuschroef verder draaien totdat de frontplaat licht aangeraakt wordt. Vervolgens de tweede bevestiging in dezelfde positie brengen. Vervolgens de twee bevestigingen gelijkmatig aandraaien totdat het display vast zit. Voorzichtig: de bevestigingen voorzichtig vastdraaien daar anders de mogelijkheid bestaat dat de bevestigingen afbreken.

Bekabeling

ECD middels ECC-Nxx of een standaard CAT5-kabel met RJ45 connectoren met de EC3 verbinden.

Display

De ECD geeft continue een meetwaarde van de aangesloten EC3 regelaar aan. Met de SEL toets kan tijdelijk een andere meetwaarde worden weergegeven. Als gedurende ca. 2 minuten geen toets gedrukt wordt zal automatisch de standaard waarde weer worden aangegeven.

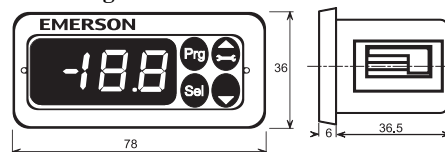
Mocht er een storing optreden dan zal het display knipperen en afwisselend de foutcode en de meetwaarde weergeven. Informatie betreffende de aangegeven meetwaardes en de foutcodes zijn opgenomen in de gebruiksaanwijzing van de aangesloten regelaar.

Parameterinstelling

De parameterinstelling is om veiligheidsredenen afgeschermt met een wachtwoord. Het ingeven van het wachtwoord en het wijzigen van de parameters is in de gebruiksaanwijzing van de desbetreffende regelaar omschreven.

De functies van de knoppen kunnen ook met een (optionele) afstandsbediening geactiveert worden.

Afmetingen



L'unità display ECD è per l'utilizzo con i controlli Emerson della serie EC3, come da tabella:

| Tipo | Controllo EC3 |
|---------|-------------------------------------------------------------------------------------------|
| ECD-000 | EC3-612/611, EC3-622/621, EC3-642/641, EC3-672/671, EC3-752/751, EC3-812/811, EC3-922/921 |
| ECD-001 | EC3-332/-331 |
| ECD-002 | EC3-X33/-X32, EC3-D72/-D73 |



Istruzioni di sicurezza:

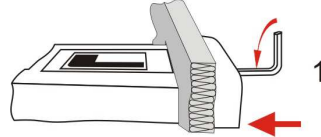
- L'unità display può essere danneggiata se utilizzata con controlli diversi da quelli specificati.
- Mantenere la temperatura nei limiti specificati.

Dati tecnici

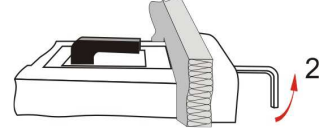
| | |
|----------------------|-----------------------------------------------------------------------------|
| Alimentazione | Da EC3 attraverso cavo di collegamento |
| Display | LED rossi e 2½ cifre con punto decimale |
| Indicatori LED | Fino a 7 indicatori, si vedano le istruzioni del controllo EC3 |
| Temperatura | 0 ... +60°C (funzionamento), -20 ... +65°C (magazzino) |
| Umidità | 0 ... 80% u.r. senza condensa |
| Classe di protezione | IP65 (protezione frontale con guarnizione) |
| Cavo di connessione | ECC-N10 (1,0m), ECC-N30 (3,0m) ECC-N50 (5,0m) o cavo CAT5 con spina RJ45 |

Montaggio

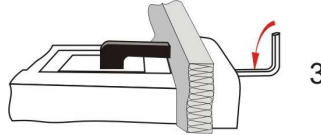
ECD può essere montato in pannelli con un'apertura 71 x 29 mm. Si vedano i disegni dimensionali per lo spazio necessario.



Spingere il controllo nell'apertura.



Inserire la chiave a brugola nei fori del pannello frontale e girare in senso orario. L'aletta di montaggio ruoterà e si muoverà gradualmente verso il pannello.



Ruotare la brugola fino a che l'aletta tocchi quasi il pannello. Quindi muovere l'altra aletta nella stessa posizione.

Serrare entrambi i lati con cura fino a che il controllo è assicurato. Non stringere in modo eccessivo per non danneggiare le alette di fissaggio.

Cablaggio

Usare un cavo di connessione ECC-Nxx oppure ogni altro cavo standard di tipo CAT5 e connettori RJ45 per collegare ECD ed EC3.

Display

ECD mostra uno dei parametri misurati del controllo EC3 collegato. Premere il pulsante SEL per scorrere tutti i possibili dati visualizzabili. Dopo circa 2 minuti il display tornerà a mostrare il parametro di default.

In caso di allarme il display lampeggia. Il codice di allarme ed il parametro misurato sono visualizzati alternativamente.

Consultare le istruzioni di installazione del controllo per una descrizione dettagliata di tutti i codici di allarme.

Impostazione parametri

L'impostazione dei parametri è protetta da password. Inserimento della password e modifica dei parametri sono descritti nelle istruzioni di installazione del controllo EC3.

Tutti i tasti possono essere azionati in alternative con il comando remoto ad infrarossi (opzionale).

Dimensioni

Si veda figura sopra