

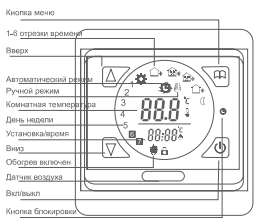
Терморегулятор E91.716 с жидкокристаллическим (сенсорным) экраном, программируемый на неделю (сутки)

Инструкция по эксплуатации Паспорт

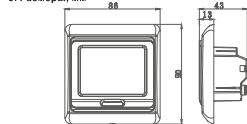
7а. Коды неисправностей

E0: встроенный датчик подключен или К.З.
E1: Внешний датчик подключен или К.З.
Если обнаружены ошибки E0/E1, необходимо проверить прибор и устранить причины появления ошибок

8. Кнопки и символы дисплея:

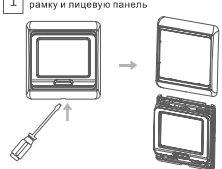


9. Размеры, мм

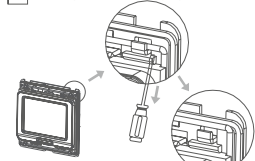


10. Монтаж терморегулятора

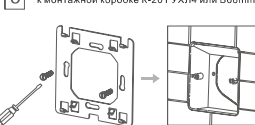
1 С помощью отвертки снимите внешнюю рамку и лицевую панель



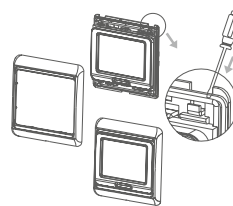
2 С помощью отвертки снимите заднюю крепежную пластину, как показано на рисунке



3 С помощью винтов закрепите крепежную пластину к монтажной коробке K-201 УХЛ4 или В68mm



4 После подключения терморегулятора к проводам закрепите прибор на крепежной пластине (см.рис) наденьте лицевую панель и рамку



11. Диаграмма соединения



Гарантийное свидетельство

Данный документ не ограничивает определенные законом права потребителей, но дополняет и уточняет оговоренные законом обязательства, предполагает согласие сторон либо договор.

Подтверждаем Вас с приобретением управляющего устройства отличного качества! Внимательно ознакомьтесь с настоящим гарантийным свидетельством, и проследите чтобы оно было правильно заполнено и имело штампы торгующей организации. При отсутствии штампов и даты продажи (либо кассового чека с датой продажи) гарантийный срок исчисляется с момента изготовления изделия.

Для установки (подключения) рекомендуем обращаться к услугам квалифицированных специалистов или сделать это самостоятельно, воспользовавшись рекомендациями Инструкции по эксплуатации, однако изготовитель (продавец) не несет ответственности за выход из строя изделия, возникшие из-за его неправильной установки. Перед использованием изделия обязательно ознакомьтесь с Инструкцией. Гарантийный срок составляет двадцать месяцев с момента продажи. Гарантия не распространяется:

- На изделия, отказы и неисправности которых вызваны неправильным подключением (установкой), небрежным обращением или плохим уходом, неправильным использованием - взрывы (включая перегрузку), если изделие подвергалось конструктивным изменениям или самостоятельному ремонту

- На неисправности, которые вызваны не зависящими от производителя причинами, такими как перепады напряжения питания, явления природы и стихийные бедствия, пожар, домашние идущие животные, а также насекомые (тараканы и муравьи), попадание внутрь изделия посторонних предметов, жидкостей и т.

- На внешние и внутренние загрязнения, царапины, трещины, потертости и прочие механические повреждения, возникшие в процессе эксплуатации. Модель прибораE91.716 Дата изготовления, октябрь 2011

Дата продажи..... Серийный номер изделия.....

Подпись и печать продавца..... Подпись покупателя.....

Монтаж произвел..... Прибор установлен по адресу.....

При наступлении гарантийного случая обращаться по месту приобретения. Для заметок.....

EASTEC

Терморегулятор E91.716 прошел заводские испытания и признан годным к эксплуатации. Изготовитель: "MENRED CONTROLS SYSTEM (YUEQING) Co., LTD", KHP

Терморегулятор E91.716 с жидкокристаллическим (сенсорным) экраном, программируемый на неделю (сутки)

Инструкция по эксплуатации Паспорт

1. Назначение

Терморегулятор предназначен для автоматического и ручного регулирования температуры в помещениях, оборудованных кабельными системами электрического отопления, с использованием выносного датчика температуры. Терморегулятор рекомендуется использовать для поддержания температуры пола помещений.

Терморегулятор предназначен для скрытого монтажа в стенной коробе. Рекомендуется использовать стандартные монтажные коробки K-201 УХП4 или круглые Ø68т. Коробку утопить на 1см относительно поверхности стены. Отверстия крепления для винтов располагать в горизонтальной плоскости. Терморегулятор управляет системой «теплый пол», включая ее в удобное для Вас время. Устройство позволяет задавать индивидуальные режимы работы в течение дня с различной температурой.

2. Технические данные

Питание от сети переменного тока	-220В-230В, 50Гц
Максимальный ток коммутации	16А
Максимальная мощность нагрузки	3600Вт/230В
Потребляемая мощность	2Вт
Диапазон регулирования температуры (возможно корректировать от +35...+90°C)	+5°C...+90°C
Внешняя установка ограничения (заводская установка +35°C)	+5° +60°C 0.5°, 10°C
Шаг регулирования температуры (заводская установка ±1°C)	
Защита корпуса	IP20
Температура окружающей среды	-5°C...+50°C
Датчик воздуха	встроенный
Датчик пола	NTC, 3м
Габаритные размеры	86x90x43мм

EASTEC

3. Комплект поставки:

Терморегулятор-1 шт.
Датчик температуры пола -1 шт.
Паспорт, инструкция пользователя -1 шт.
Упаковка-1шт.
Крепежные винты -2 шт.

4. Порядок эксплуатации

- 1) "☺" Вкл/выкл
- 2) Нажмите кнопку "▲" для выбора автоматического режима и "▼" для ручного.
- 3) Нажмите UP «верх» ▲ или DOWN «вниз» ▼ для регулировки температуры.
- 4) Нажмите кнопку ⌚ и удерживайте в течение 5 сек, для того, чтобы войти в настройку времени. Выберите настройку, нажав кнопку ⌚, затем при помощи кнопок ▲ и ▼ задайте время и дату.

Затем выключите, чтобы выйти.

- 5) Нажмите кнопку ⏸ для выбора автоматического или ручного режима.
- 6) Установите t° и время, комнатная температура будет видна
- 7) Нажмите обе кнопки ▲ и ▼ и удерживайте в течение 5 сек, чтобы вкл/выкл блокировку. Если блокировка включена появится значок "🔒", значок исчезнет при снятии блокировки.

5. Функции

- ☺ ручной режим ⏸ отрезок времени №3
- ⌚ автоматический режим ⏸ отрезок времени №4
- 🔒 обогрев включен 🏠 отрезок времени №5
- ⚙ отрезок времени №1 ⌚ отрезок времени №6
- 🏠 отрезок времени №2

6. Программирование

Нажмите клавишу "⌚" и удерживайте её около 5 сек, чтобы начать программирование.

Кнопка-визуал	Режим времени	Символ	Время	Температура	Установка температуры
☺	День с 1 по 5-ый	1	☺	06 : 00	20°C
		2	🏠	08 : 00	15°C
		3	🔒	11 : 30	15°C
		4	🏠	12 : 30	15°C
		5	☺	17 : 00	22°C
		6	⌚	22 : 00	15°C
☺	День 6-7	1	☺	08 : 00	22°C
		2	⌚	23 : 00	15°C

Примечание:
1) Изначально запрограммированная t° (15°C) для отрезков времени 3 и 4 такая же как и для отрезка времени 2, пожалуйста установите t° согласно вашему желанию.
2) Символ "OFF" появится на дисплее если будет достигнут порог минимальных показателей, терморегулятор выключится в этот режим времени.

Внимание: Подключение терморегулятора должно производиться квалифицированным специалистом

7. Расширенные настройки

Расширенные настройки обычно производятся после окончательной установки терморегулятора. Для входа в режим расширенных настроек (когда терморегулятор выключен) нажмите и удерживайте кнопку "⌚" и одновременно включите прибор



1. ADJ: Калибровка температуры. С помощью кнопок + и - откалибруйте температуру. Предел калибровки ± 9,9°C, нажмите "⌚" для перехода в следующий пункт подменю расширенных настроек



2. SEN: Выбор датчика. С помощью кнопок + и - выберите режим работы 1N : датчик воздуха; OUT: датчик пола, ALL: оба датчика (датчик пола ограничительный). Нажмите "⌚" для следующего шага



3. LIT: Ограничение температуры пола. С помощью кнопок + и - установите для ограничения максимальную температуру для пола. Предел ограничения 5-60°C. Нажмите "⌚" для следующего шага



4. DIF: Шаг регулировки температуры, с помощью кнопок + и - установите шаг регулирования температуры. Диапазон 0,5-10°C. Нажмите "⌚" для следующего шага



5. LTP: Режим антизамерзания при выключенном терморегуляторе. С помощью кнопок + и - выберите режим. Нажмите "⌚" для следующего шага



6. PRG: Режим отдыха. При помощи кнопок + и - выберите режим отдыха 5/2, 6/1, 7 и выйдите. Нажмите "⌚" для следующего шага.



7. PLE: В данной модели функция не используется



8. DLY: В данной модели функция не используется



9. HIT: Установка максимальной температуры. С помощью кнопок + и - установите максимальную температуру. Диапазон 35-90°C. Нажмите "⌚" для следующего шага.



10. FAC: Сброс в заводские настройки. Нажмите и удерживайте в течение 5 сек кнопку "+", пока прибор не вернется к заводским установкам. Нажмите "⌚" для выхода из подменю.

Выключите прибор для сохранения настроек

ГАРАНТИЯ

Покупатель (ФИО) _____		
Адрес: объект (покупателя) _____		
Настоящим подтверждаю приемку изделия, пригодность их к использованию и согласие с условиями гарантии		
Гарантийный срок продавца на систему _____	дата _____	печать, подпись _____