

СТС CLIMATERM AV 30/40 VIT СТС-R



Серия высокоэффективных низкотемпературных котлов из гипоэвтектического чугуна



- 2 типоразмера мощностью 30 и 40 кВт
- Низкая температура отходящих газов
- Уникальная система теплопередачи
- Эффективная 3-ходовая система отвода дымовых газов
- Надежная изоляция навесной дверцы топки
- Универсальная подвеска передней дверцы
- Управление и обслуживание котла с фронтальной стороны
- Простота монтажа и обслуживания
- Продолжительный срок эксплуатации
- Высокий К.П.Д.: 92-94%
- Встроенный бойлер для приготовления горячей воды объемом 100 литров

Отопительные котлы серии CLIMATERM AV 30/40 VIT СТС-R мощностью 30 и 40 кВт представляют собой полный ряд высококачественных чугунных водогрейных котлов бытового назначения, работающих на жидком топливе и газе.

Конструкция котла CLIMATERM AV 30/40 VIT СТС-R предусматривает полностью охлаждаемую топку и расположение труб дымового хода таким образом, что обеспечивает оптимальный теплообмен между трубами дымовых газов и водяной рубашкой котла. Котел утеплен 80 мм слоем стекловолоконного материала. Фронтальное отверстие топки котла с внутренней стороны также изолировано слоем теплостойкой керамической ткани. Каждый отдельный компонент

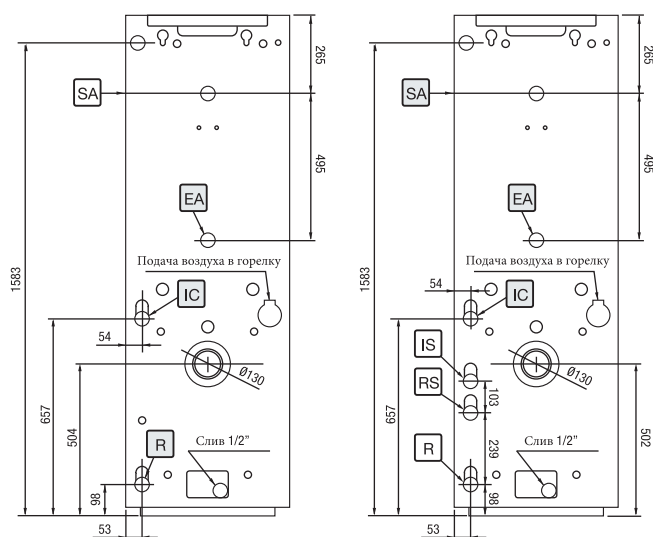
котла подвергается гидравлической проверке давлением 10 атм. Полностью собранный котел обязательно проходит гидравлические испытания при давлении 6 атм. Котлы данной серии могут работать с жидкотопливными и с газовыми наддувными горелками.

Навесная дверца топки полностью открывается, что облегчает осмотр котла и сокращение время на его обслуживания. Конструкция предусматривает возможность как правой, так и левой навески дверцы топки. Котел имеет встроенный бойлер для приготовления горячей воды объемом 100 литров.

CLIMATERM AV 30/40 VIT CTC-R

Котлы данной серии поставляются в собранном виде, а именно:

1. Тело котла.
2. Обшивка котла.
3. Панель управления котла.
4. Встроенный бойлер объемом 100 литров.
5. Расширительный бак системы отопления.

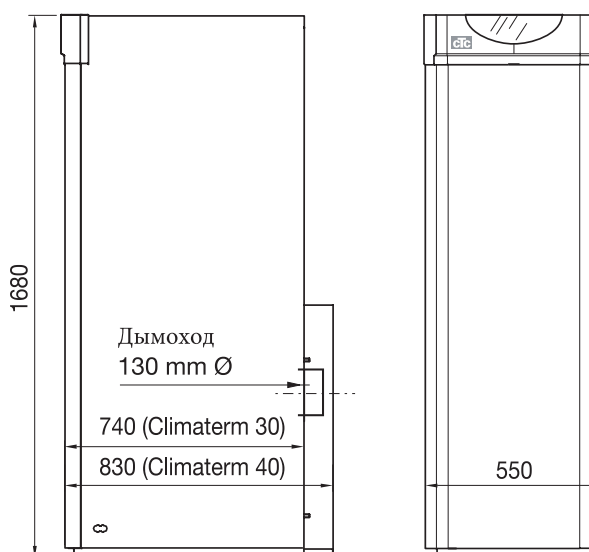
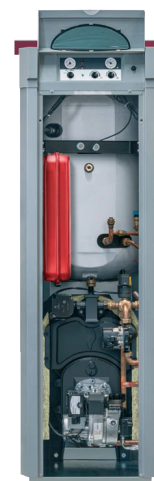


Climaterm AV

EA Ввод холодной воды 3/4"
 IC Подача отопление 1"
 SA Выход горячей воды 3/4"
 R Обратка отопление 1"

Climaterm AV SR

RS Обратка теплый пол 1"
 EA Ввод холодной воды 3/4"
 IC Подача отопление 1"
 IS Подача теплый пол 1"
 SA Выход горячей воды 3/4"
 R Обратка отопление 1"



ТЕХНИЧЕСКИЕ ХАРАКТЕРИСТИКИ

| | | | |
|---------------------------------------|-----------------|---------------|--------|
| МОДЕЛЬ | (ЕД.) | 30 | 40 |
| Тепловая мощность | кВт | 30 | 40 |
| Избыточное давление в камере сгорания | мбар | 0,13 | 0,2 |
| Диаметр патрубка уходящих газов | мм | 130 | |
| Размеры котла: | высота x ширина | мм 1680 x 500 | |
| | длина | мм 740 | мм 830 |
| Объем воды | л | 19,6 | 23,4 |
| Производство ГВС | л/мин | 12 | 14 |
| Вес | кг | 250 | 270 |

