

СЕРИЯ EVIPOWER

ТЕПЛОВОЙ НАСОС ДЛЯ ОТОПЛЕНИЯ, ГОРЯЧЕЙ ВОДЫ
И КОНДИЦИОНИРОВАНИЯ



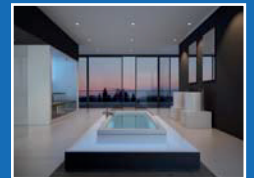
Диапазон наружной
температуры от -30 °С до 45 °С



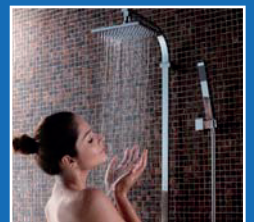
Широкий диапазон применения



Гостиницы



SPA-центры

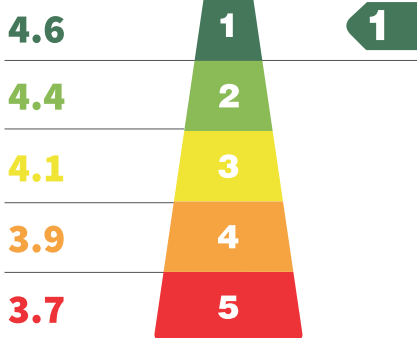


Душевые кабины

EVIPOWER

Класс энергоэффективности

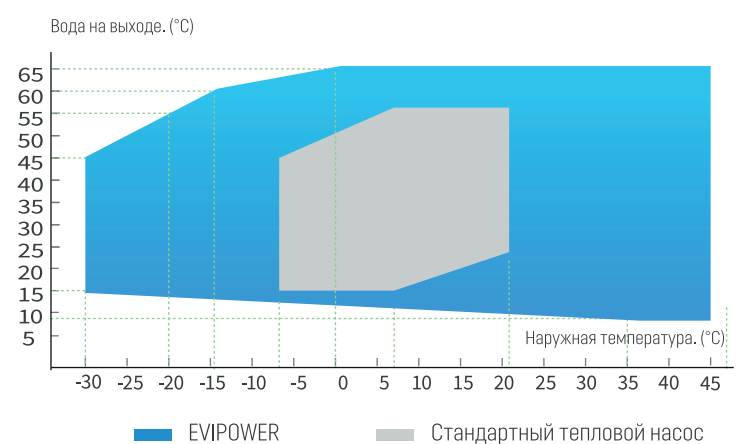
COP ENERGY LABEL



GB29541-2013

Высокий COP

Благодаря энергоэффективному фреону R410A и оптимальной системе охлаждения, тепловой насос достигает показателя эффективности COP - 4.67.

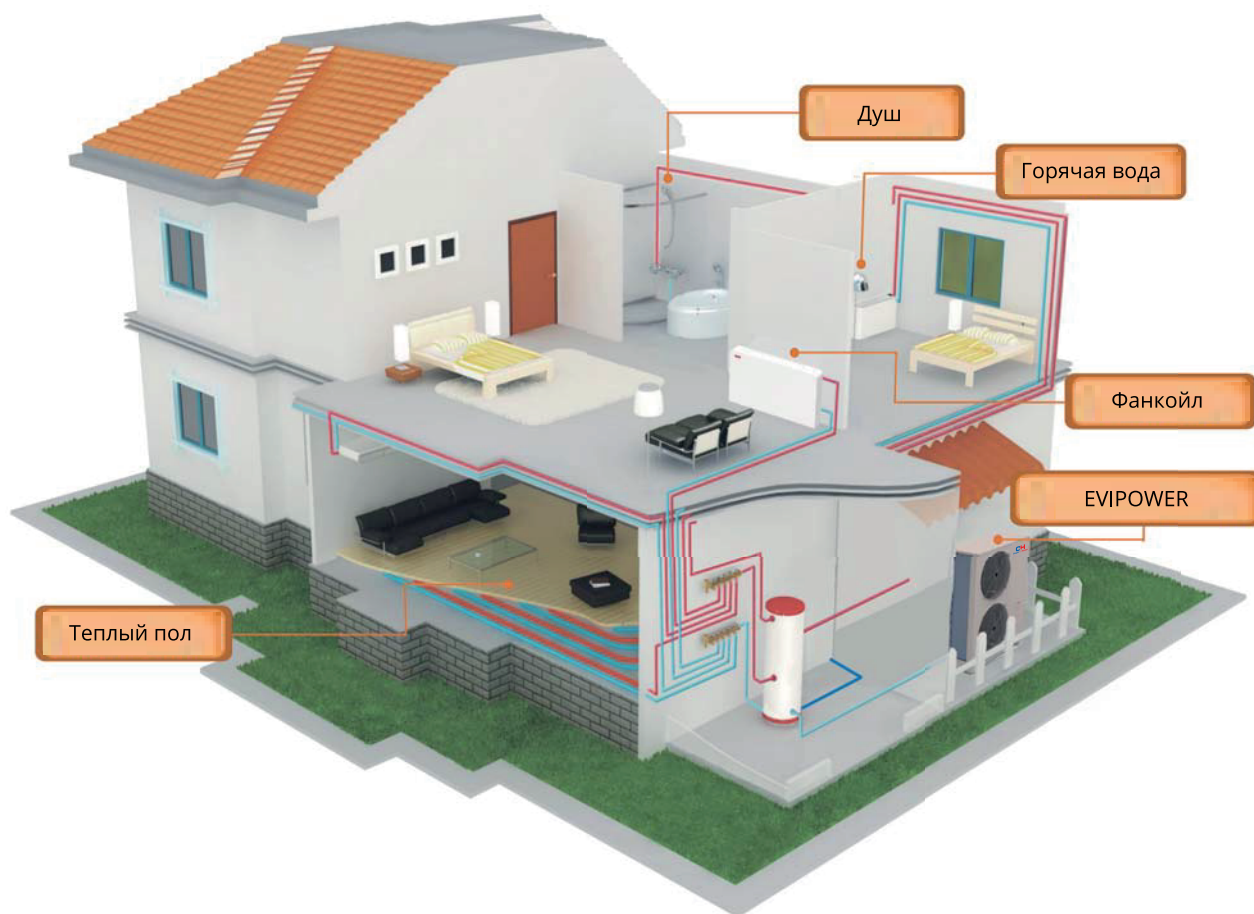


Горячая вода 65 °C

Технология EVI позволяет тепловому насосу EVIPOWER работать в широком температурном спектре: в холодных регионах, где температура зимой достигает -20 °C, и в южных до +45 °C. При этом, температура воды нагревается до 65 °C.

Бытовой сектор Горячая вода/Отопление:

Жилые дома, квартиры, дачи.



ТЕХНОЛОГИЯ CORELAND R410A EVI

- Надежный спиральный компрессор от мирового лидера-производителя обеспечивает бесперебойную работу системы.
- Современная технология EVI: на 25% выше производительность по теплу.
- на 10% выше показатель COP.
- Высокая эффективность работы как в зимний так и в летний период.



КОНТРОЛЬ ПЕРЕГРЕВА

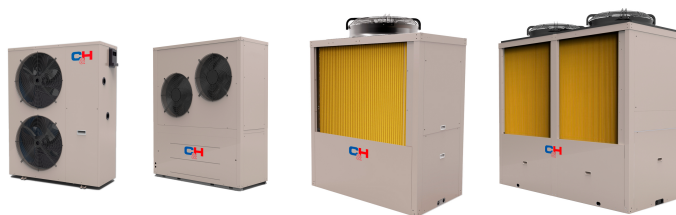
- TRV увеличивает тепловую мощность и срок эксплуатации.
- Электронный TRV улучшает COP и ограничивает исходящую температуру на безопасном уровне.
- Меньший период размораживания - большая экономия.



НАДЕЖНЫЙ ТЕПЛОБМЕННИК

- Не размораживается даже в выключенном состоянии в течении 20 часов при температуре -30 °С.
- Запатентованный теплообменник, R410A.
- Полностью изолированный корпус для снижения затрат мощности.

EVIPOWER



CH-HP16UMNM CH-HP31UMNM CH-HP42UMNM CH-HP84UMNM

Условия нагрева воды: нар. темп. 20/15 °С (сухой/влажный термометр); Нагрев воды: от 15 °С до 55 °С	Производительность нагрева (кВт)	19.0	36.5	50	100
	Потребляемая мощность (кВт)	4.1	7.8	10.8	22
	COP (Вт/Вт)	4.63	4.67	4.63	4.55
	Производительность горячей воды (л/час)	400	800	1075	2150
Условия нагрева воды: нар. темп. 7/6 °С (сухой/влажный термометр); Нагрев воды: от 50 °С до 55 °С	Производительность нагрева (кВт)	15.9	31.4	43	86
	Потребляемая мощность (кВт)	5.3	10.6	14.5	29
	COP (Вт/Вт)	2.96	2.96	2.97	2.97
Условия нагрева воды: нар. темп. 7/6 °С (сухой/влажный термометр); Нагрев воды: от 30 °С до 35 °С	Производительность нагрева (кВт)	15.7	31.1	42	84
	Потребляемая мощность (кВт)	5.3	7.4	10	20
	COP (Вт/Вт)	2.96	4.2	4.2	4.2
Максимальная потребляемая мощность	кВт	6.0	12	20.8	41.5
Максимальная сила тока	А	8.8	19	37	74
Питание	В/~/Гц	380~415В/3ф/50Гц			
Тип компрессора	/	Copeland R410A EVI Scroll			
Количество компрессоров	/	1	2	1	2
Количество вентиляторов	/	2	2	1	2
Мощность моторов вентиляторов	Вт	140x2	300x2	1100x1	1100x2
Производительность потока воды	м³/час	2.6	5.2	8.5	17
Перепад давления по воде	кПа	60.0	53	60	65
Желаемая разница температур	°С	5	5	5	5
Диаметр подключения	дюйм	1	1.5	2	DN80 фл.
Шум	дБ(А)	60	65	71	73
Направление воздуха	/	Горизонтальный		Вертикальный	
Тип фреона	/	R410A			
Диапазон работы	°С	-30 °С~-45 °С			
Конденсатор	/	Кожухотрубный			
Желаемая температура воды на выходе	°С	60			
Максимальная температура воды на выходе	°С	65			
Размеры (ДхГхВ)	мм	980x390x1280	1556x605x1850	1413x854x2000	2180x1080x2100
Размеры с упаковкой (ДхГхВ)	мм	1050x430x1400	1630x700x2010	1490x900x2160	2260x1130x2260
Вес нетто	кг	143	331	475	778
Вес брутто	кг	159	366	500	843