



MODELE MODEL MODELL	POIDS A VIDE KG WEIGHT EMPTY KG LEERGEWICHT	POIDS EN SEVICE KG WEIGHT OPERATOR KG BETRIEBSGEWICHT KG	ØR	ØLR	G1	G2	G3
900	1075	1150	2"1/8	2"1/8	800	450	740
800	1055	1130	2"1/8	1"5/8	800	450	740
700	1050	1125	2"1/8	1"5/8	800	450	740


F

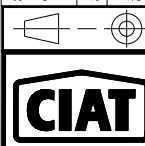
- 1 - Tuyauterie refoulement sans Option vanne à Pression Constante: ØR
- 2 - Tuyauterie refoulement avec Option Vanne à Pression Constante: ØR
- 3 - Tuyauterie retour liquide: ØLR
- 4 - Entrée eau glacée bride PN 16 DN 100
- 5 - Sortie eau glacée bride PN 16 DN 100
- X: Dégagement minimum pour enlever les échangeurs (à droite ou à gauche)
- Prévoir un dégagement de 1m autour de l'unité pour l'entretien
- Le branchement électrique "E" s'effectue à droite de l'armoire électrique
- Option caisson phonique isolant
- Poids supplémentaire 43Kg
- Option 8 plots antivibratils 150x50
- Axe de gravité 

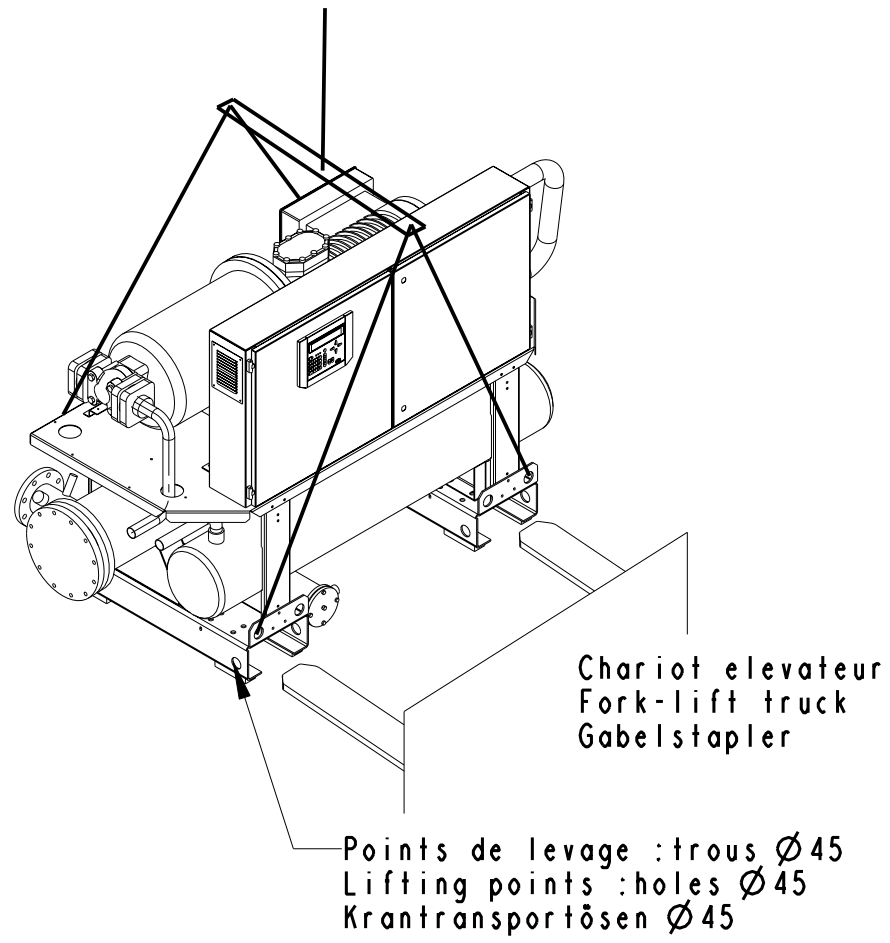
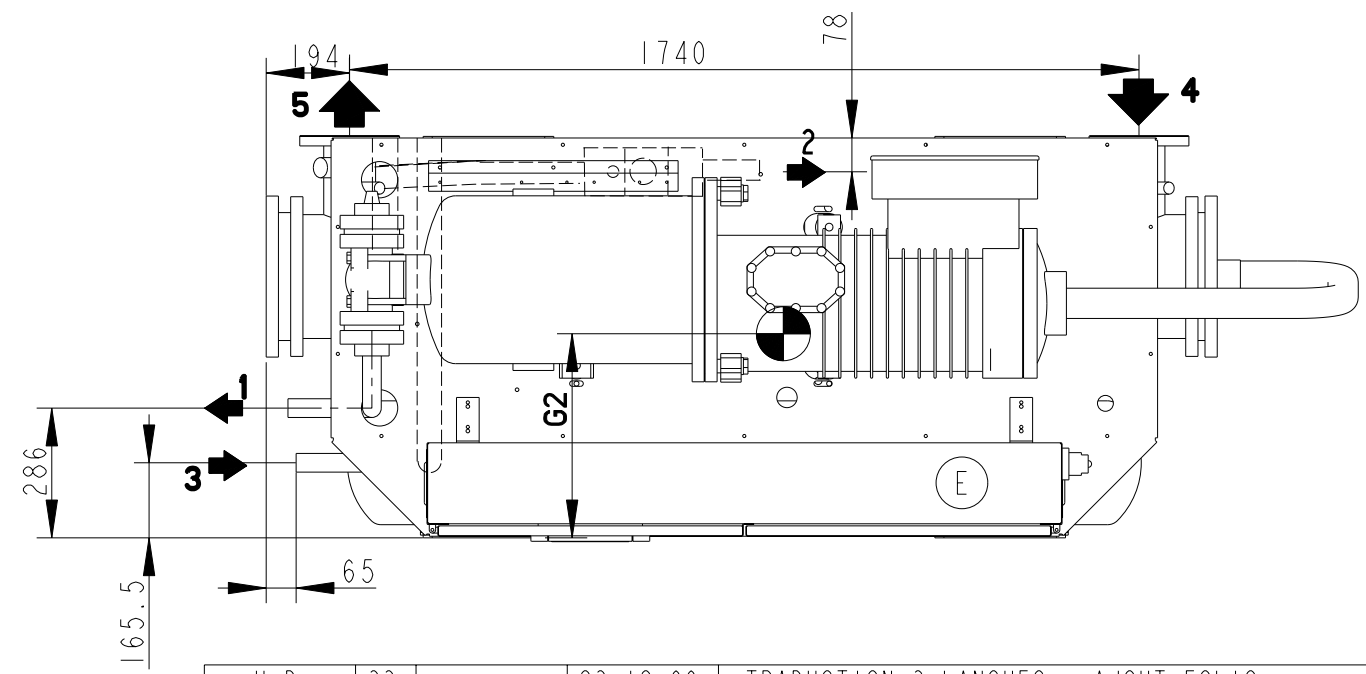
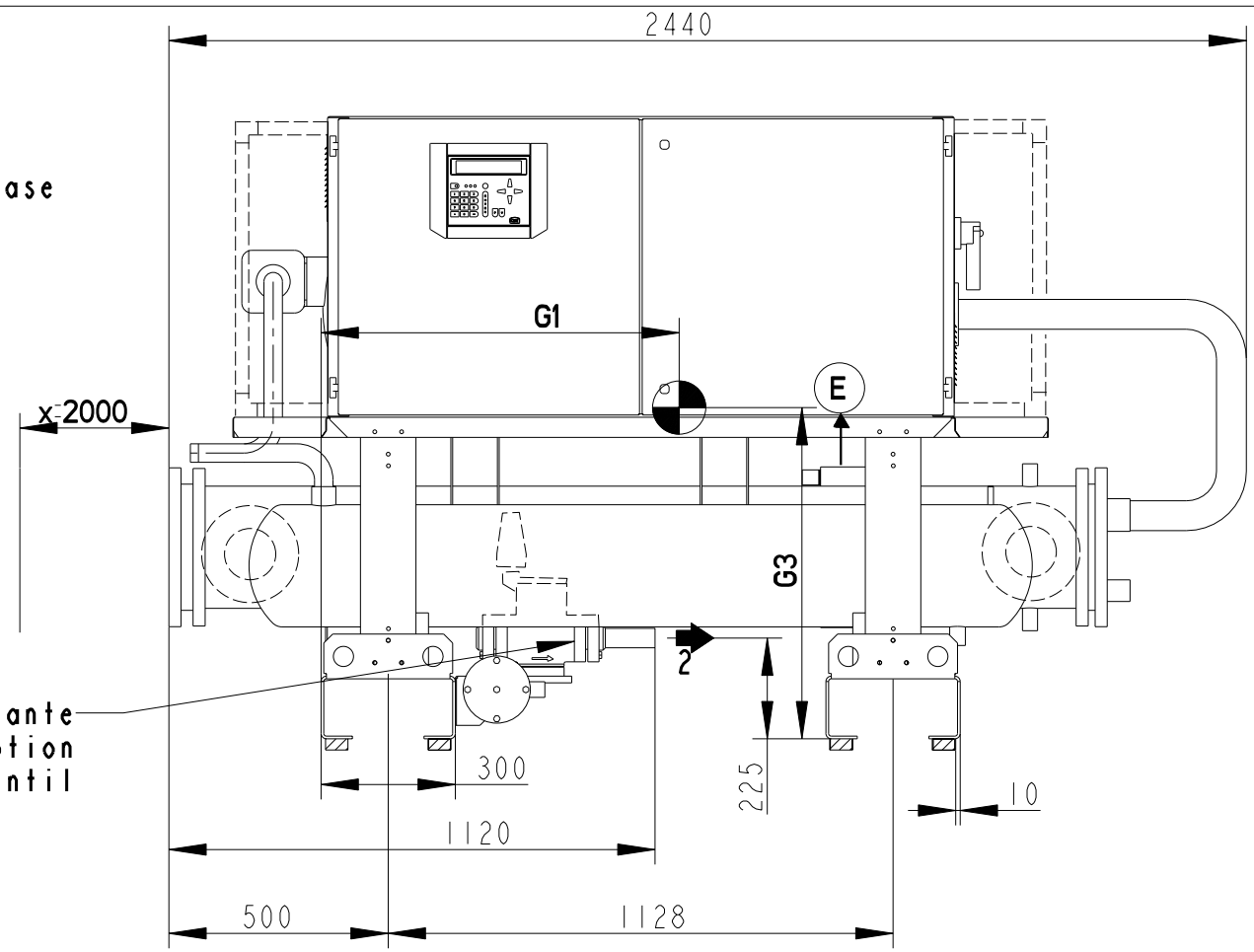
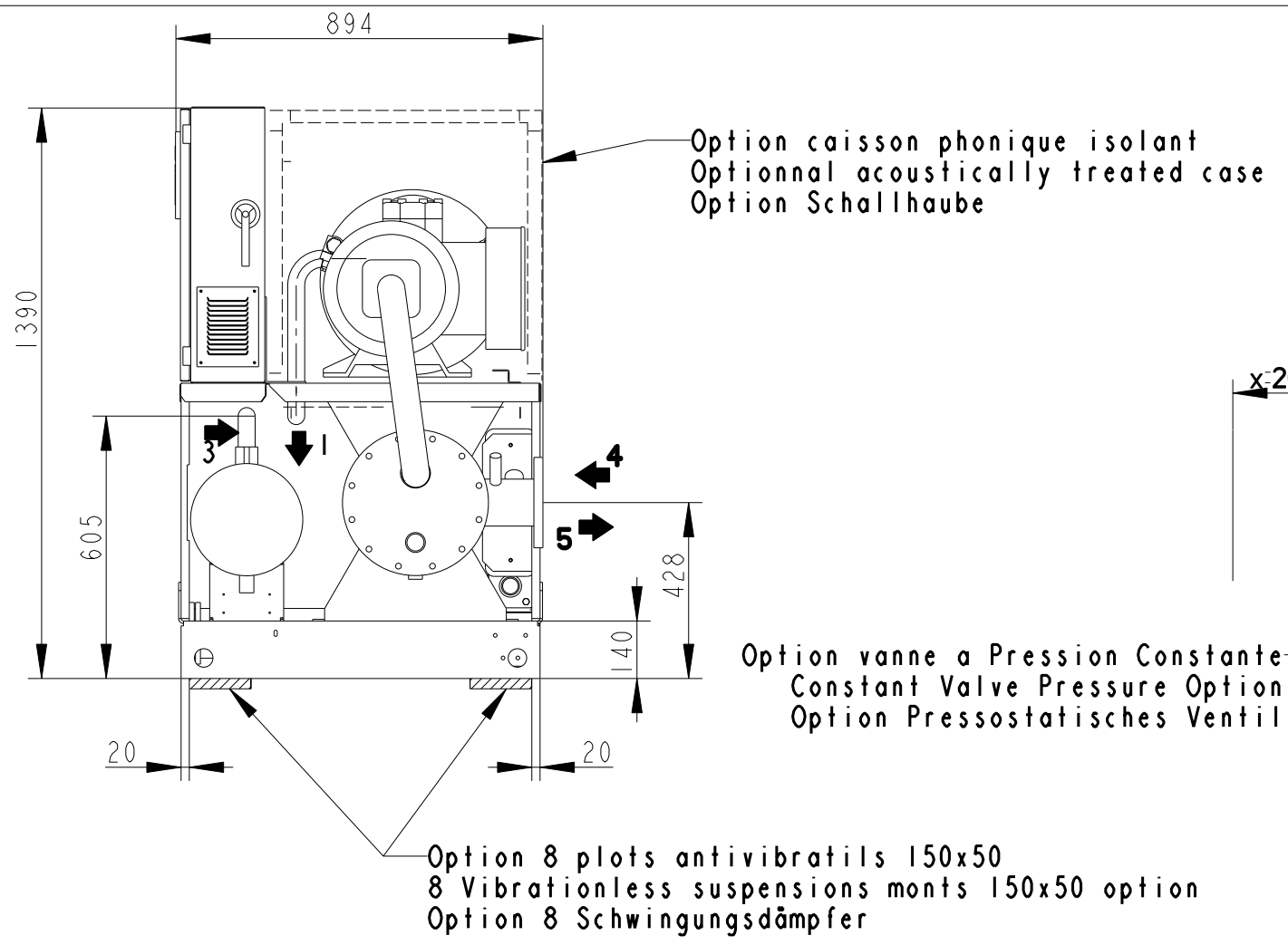
GB

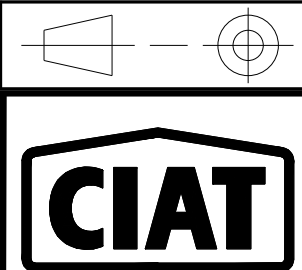
- 1 - Discharge piping with out Constant Valve Pressure Option: ØR
- 2 - Discharge piping with Constante Valve Pressure Option: ØR
- 3 - Liquid return piping: ØLR
- 4 - Chilled water inlet flange PN 16 DN 100
- 5 - Chilled water outlet flange PN 16 DN 100
- X: Minimum clearance space for removal of exchanger (to right or left)
- Allow 1m of clearance around the unit for the maintenance
- Electric connections "E" to be made on the right of electric panel
- Optionnal acoustically treated case
- Additional weight 43Kg
- 8 Vibrationless suspensions 150x50 option
- Axis of gravity 

D

- 1 - Heißgasleistung ohne Option Pressostatistisches ventil: ØR
- 2 - Heißgasleistung mit Option Pressostatistisches ventil: ØR
- 3 - Flüssigkeitsleistung: ØLR
- 4 - Kaltwassereintritt Flansh PN 16 DN 100
- 5 - Kaltwasseraustritt Flansh PN 16 DN 100
- X: Mini. Abstand um die Wärmetauscher zu entfernen (links oder rechts)
- Im Serviceraum rund die Maschine vorsehen
- Der elektrische Anschluß "E" wird unter der rechten Seite des Schaltschranks ausgeführt
- Option Schallhaube
- zusätzliches Gewicht 43Kg
- Option 8 Schwingungsdämpfer 150x50
- Schwerpunkt 


H. D	33	.	23.12.99	TRADUCTION 3 LANGUES - AJOUT FOLIO
MODIFIE PAR	IND	N. ETUDE	DATE	MODIFICATION
			APPAREIL OU UNITE LWN 700 - 800 - 900	
DESIGNATION ENCOMBREMENT - DIMENSIONS - ABMESSUNGEN			MATIERE : EP : .	
NUMERO DE COMMANDE :			ECHELLE :	
NOTE D'ETUDE :			TRAITEMENT :	
DATE :			MASSE :	
VERIFIE PAR :			FOLIO 1/2	
DESSIN PAR : JP			REMPLACE PAR :	
DATE: 22.10.99			REMPLACE :	
FORMAT A3			NUMERO DE PLAN 3986018	
INDICE 33				




H.D	33		23.12.99	TRADUCTION 3 LANGUES - AJOUT FOLIO
MODIFIE PAR	IND	N. ETUDE	DATE	MODIFICATION
				APPAREIL OU UNITE LWN 700 - 800 - 900 MATIERE : EP :
DESIGNATION ENCOMBREMENT - DIMENSIONS - ABMESSUNGEN				ECHELLE FOLIO 2/2 REMPLACE PAR : REMPLACE :
NUMERO DE COMMANDE : NOTE D'ETUDE : VERIFIE PAR : DESSIN PAR : JP				DATE : DATE : DATE : 22.10.97 A3 NUMERO DE PLAN 3986018 INDICE 33

MODELE MODEL MODELL	POIDS A VIDE KG WEIGHT EMPTY KG LEERGEWICHT KG	POIDS EN SERVICE KG WEIGHT OPERATOR KG BETREIBSGEWICHT KG	ØR	ØLR	G1	G2	G3
1200	1270	1360	2"1/8	1"3/8	1140	450	740
1000	1260	1350	1"5/8	1"3/8	1140	450	740


F

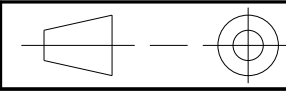

- 1 - Tuyauterie refoulement sans Option
Vanne à Pression Constante: ØR
- 2 - Tuyauterie refoulement avec Option
Vanne à Pression Constante: ØR
- 3 - Tuyauterie retour liquide: ØLR
- 4 - Entrée eau glacée bride PN 16 DN 100
- 5 - Sortie eau glacée bride PN 16 DN 100
- X: Dégagement minimum pour enlever les échangeurs (à droite ou à gauche)
- Prévoir un dégagement de 1m autour de l'unité pour l'entretien
- Le branchement électrique "E" s'effectue à droite de l'armoire électrique
- Option caisson phonique isolant
Poids supplémentaire 83Kg
- Option 8 plots antivibratils 300x50
- Axe de gravité 

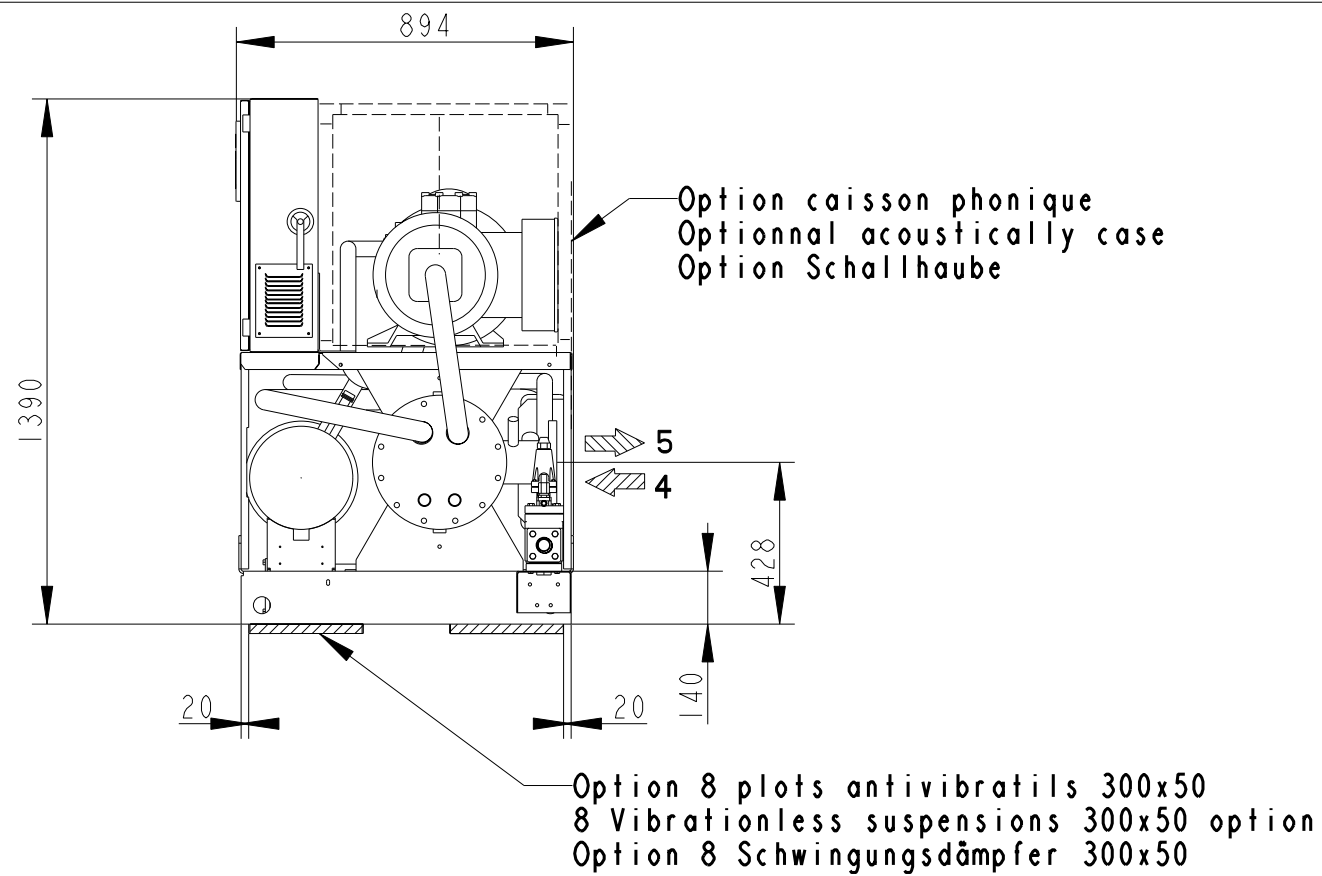
GB

- 1 - Discharge piping with out Constant valve
Pressure Option: ØR
- 2 - Discharge piping with Constant Valve
Pressure Option: ØR
- 3 - Liquid return piping ØLR
- 4 - Chilled water inlet flange PN 16 DN 100
- 5 - Chilled water outlet flange PN 16 DN 100
- X: Minimum clearance space for removal of exchanger (to right or left)
- Allow 1m of clearance around the unit for the maintenance
- Electric connections "E" to be made on the right of electric panel
- Optionnal acoustically treated case
Additional weight 83Kg
- 8 vibrationless suspensions 300x50 option
- Axis of gravity 

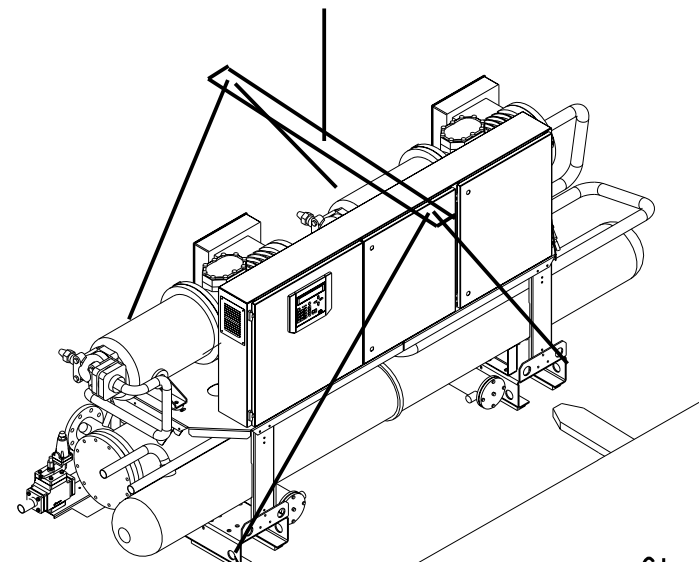
D

- 1 - Heißgasleistung ohne Option
Pressostatisches Ventil: ØR
- 2 - Heißgasleistung mit Option
Pressostatisches Ventil: ØR
- 3 - Flüssigkeitsleistung: ØLR
- 4 - Kaltwassereintritt Flansh PN 16 DN 100
- 5 - Kaltwasseraustritt Flansh PN 16 DN 100
- X: Mini. Abstand um die Wärmetauscher zu entfernen (links oder rechts)
- Im Serviceraum rund die Maschine vorsehen
- Der elektrische Anshluß "E" wird unter der rechten Seite des Schaltschranks ausgeführt
- Option Schallhaube
zusätzliches Gewicht 83Kg
- Option 8 Schwingungsdämpfer 300x50
- Schwerpunkt 

H.D	33		18.01.00	TRADUCTION 3 LANGUES - AJOUT FOLIO
MODIFIE PAR	IND	N. ETUDE	DATE	MODIFICATION
		APPAREIL OU UNITE LWN 1000 - 1200		MATIERE : EP : .
		DESIGNATION ENCOMBREMENT - DIMENSIONS - ABMESSUNGEN		ECHELLE FOLIO 1/2 REMPLACE PAR : REMPLACE :
COMPAGNIE INDUSTRIELLE D'APPLICATIONS THERMIQUES		NUMERO DE COMMANDE : NOTE D'ETUDE : DATE: VERIFIE PAR : DATE: DESSIN PAR : JP DATE: 11.12.97		FORMAT A3 NUMERO DE PLAN 3986030 INDICE 33

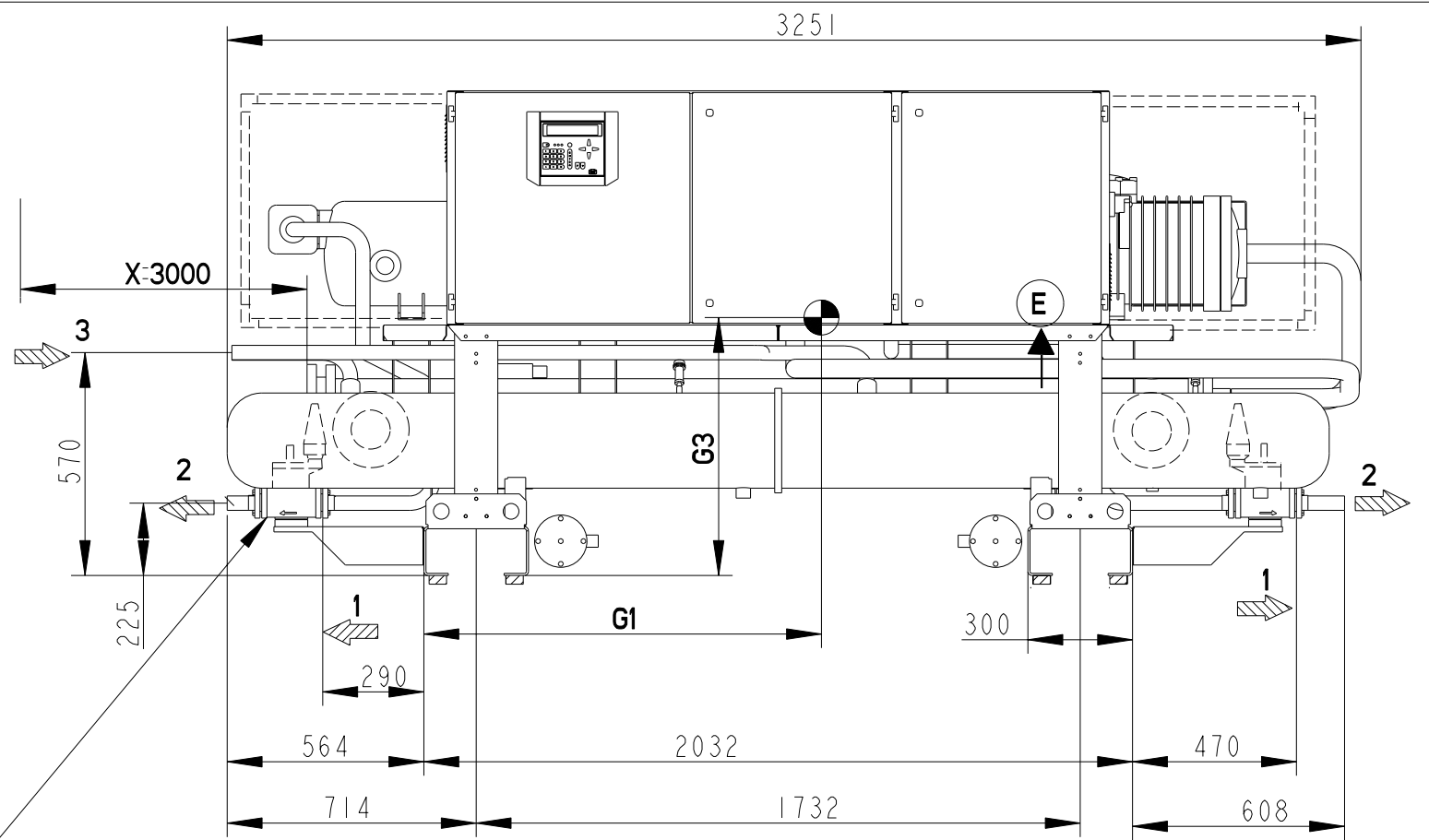


Option Vanne a Pression Constante
Constant Valve Pressure Option
Option Pressostatiches Ventil

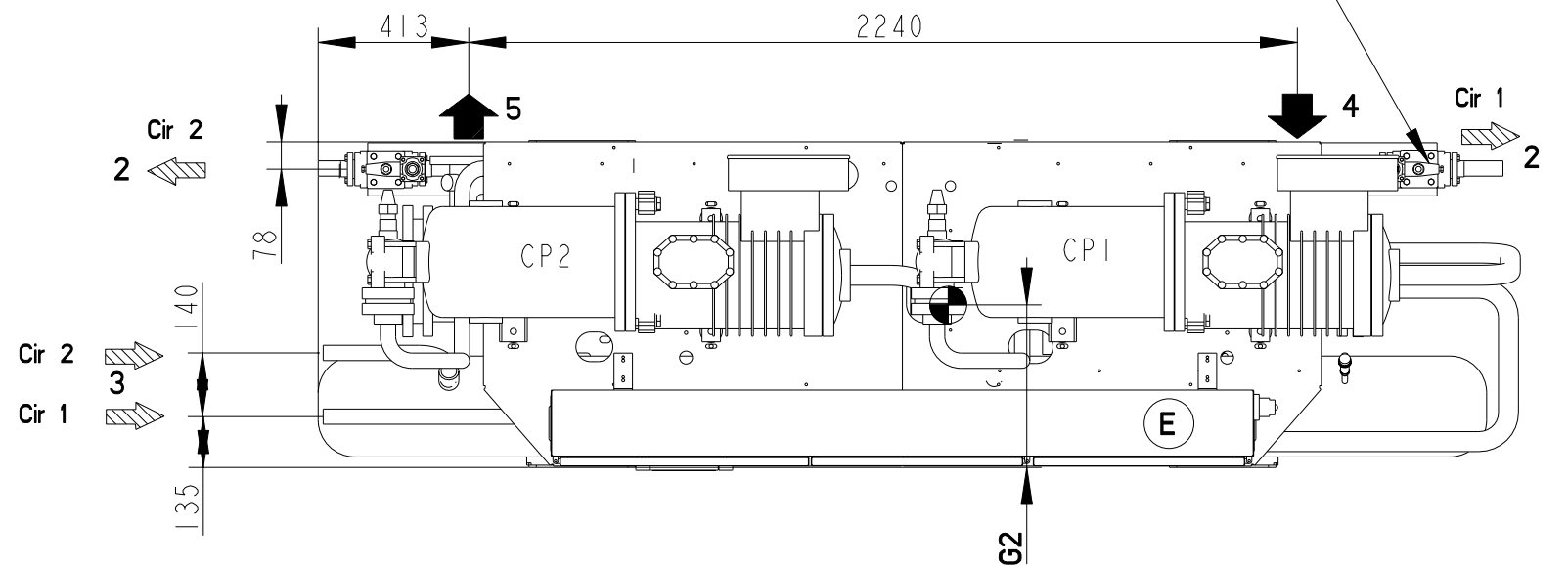








Chariot elevateur
Fork-lift truck
Gabelstapler

Points de levage : trous Ø45
Lifting points : holes Ø45
Krantransportösen Ø45




Option Vanne a Pression Constante
Constant Valve Pressure Option
Option Pressostatiches Ventil




H.D	33	18.01.00	TRADUCTION 3 LANGUES - AJOUT FOLIO
MODIFIE PAR	IND	N. ETUDE	DATE
		APPAREIL OU UNITE LWN 1000 - 1200	MATIERE : EP : .
		DESIGNATION ENCOMBREMENT - DIMENSIONS - ABMESSUNGEN	ECHELLE TRAITEMENT
		NUMERO DE COMMANDE :	FOLIO REPLACE PAR :
		NOTE D'ETUDE : DATE :	REPLACE :
		VERIFIE PAR : DATE :	FORMAT A3
		DESSIN PAR : JP DATE : 11.12.97	NUMERO DE PLAN 3986030
			INDICE 33

MODELE MODEL MODELL	POIDS A VIDE KG WEIGHT EMPTY KG LEERGEWICHT KG	POIDS EN SERVICE KG WEIGHT OPERATOR KG BETRIEBSGEWICHT KG	ØR	ØLR	A	Y	L	G1	G2	G3
1800	1805	1973	2"1/8	2"1/8	125	0	2720	1000	450	740
1600	1700	1895	2"1/8	1"5/8	125	0	2720	1000	450	740
1400	1470	1580	2"1/8	1"5/8	100	40	2740	1000	450	740


F

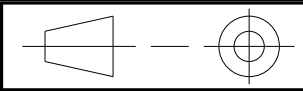

- 1 - Tuyauterie refoulement sans option
Vanne à Pression Constante: ØR
- 2 - Tuyauterie refoulement avec Option
Vanne à Pression Constante: ØR
- 3 - Tuyauterie retour liquide: ØLR
- 4 - Entrée eau glacée bride PN 16 DN A
- 5 - Sortie eau glacée bride PN 16 DN A
- X: Dégagement minimum pour enlever les échangeurs (à droite ou à gauche)
- Prévoir un dégagement de 1m autour de l'unité pour l'entretien
- Le branchement électrique "E" s'effectue à droite de l'armoire électrique
- Option caisson phonique isolant
Poids supplémentaire 95Kg
- Option 8 plots antivibratils 300x50
- Axe de gravité 

GB

- 1 - Discharge piping with out Constant Valve
Pressure Option: ØR
- 2 - Discharge piping with Constant Valve
Pressure Option: ØR
- 3 - Liquid return piping: ØLR
- 4 - Chilled water inlet flange PN 16 DN A
- 5 - Chilled water outlet flange PN 16 DN A
- X: Minimum clearance space for removal of exchanger (to right or left)
- Allow 1m of clearance around the unit for the maintenance
- Electric connections "E" to be made on the right of electric panel
- Optionnal acoustically treated case
Additional weight 95Kg
- 8 Vibrationless suspensions 300x50 option
- Axis of gravity 

D

- 1 - Heißgasleistung ohne Option
Pressostatisches Ventil: ØR
- 2 - Heißgasleistung mit Option
Pressostatisches Ventil: ØR
- 3 - Flüssigkeitsleistung: ØLR
- 4 - Kaltwassereintritt Flansh PN 16 DN A
- 5 - Kaltwasseraustritt Flansh PN 16 DN A
- X: Mini. Abstand um die Wärmetauscher zu entfernen (links oder rechts)
- Im Serviceraum rund die Maschine vorsehen
- Der elektrische Anshluß "E" wird unter der rechten Seite des Schaltschranks ausgeführt
- Option Schalhaube
zusätzliches Gewicht 95Kg
- Option 8 Schwingungsdämpfer 300x50
- Schwerpunkt 

H.D	33	06.01.00	TRADUCTION 3 LANGUES - AJOUT FOLIO	
MODIFIE PAR	IND	N. ETUDE	DATE	MODIFICATION
		APPAREIL OU UNITE LWN 1400 - 1600 - 1800		MATIERE : EP :
		DESIGNATION ENCOMBREMENT - DIMENSIONS - ABMESSUNGEN		ECHELLE TRAITEMENT
		NUMERO DE COMMANDE :		FOLIO 1/2 REPLACE PAR :
NOTE D'ETUDE :		DATE :		REPLACE :
VERIFIE PAR :		DATE :		FORMAT A3
DESSIN PAR : JP		DATE: 11-Dec-91		NUMERO DE PLAN 3986016
				INDICE 33

