
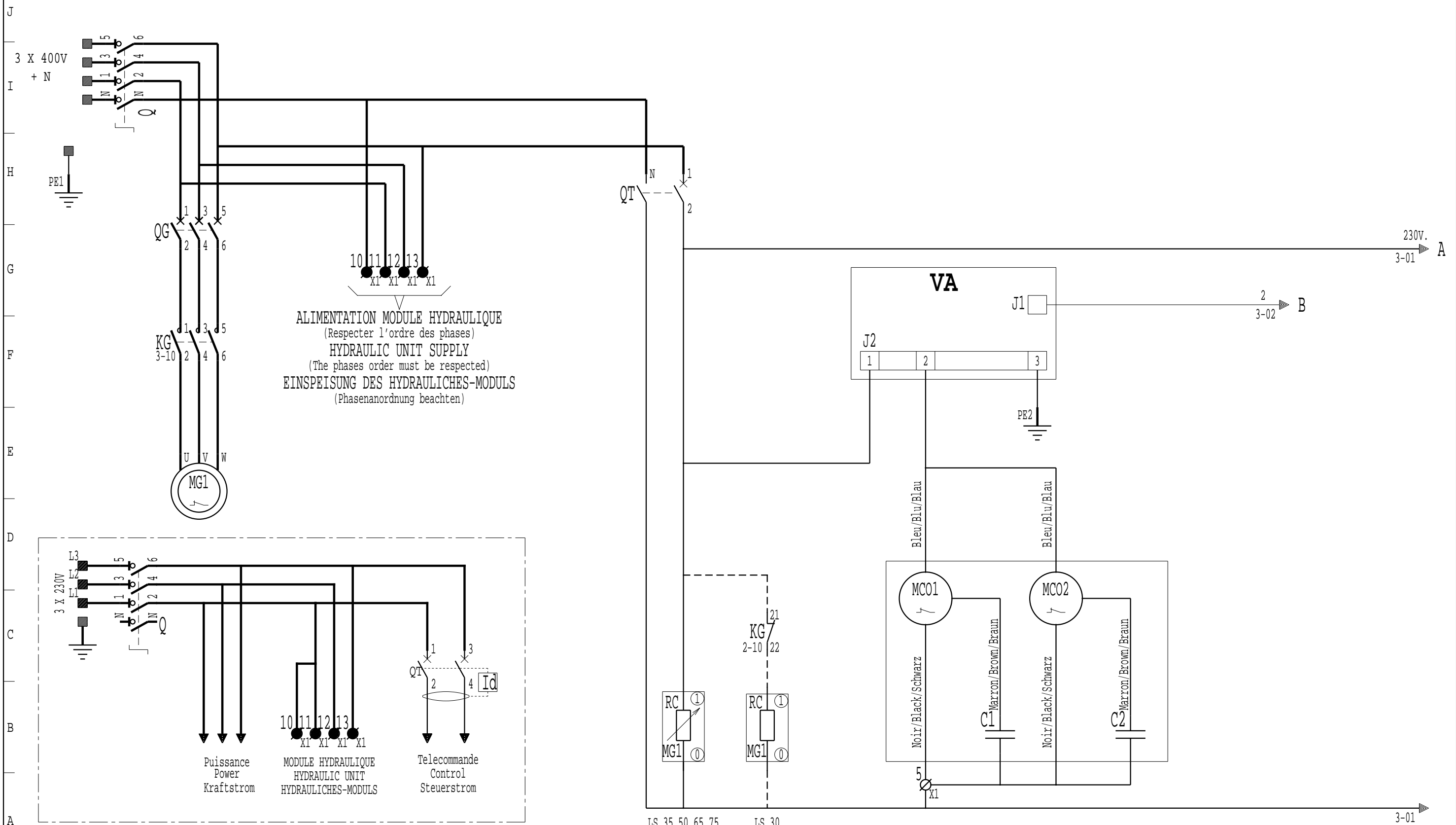
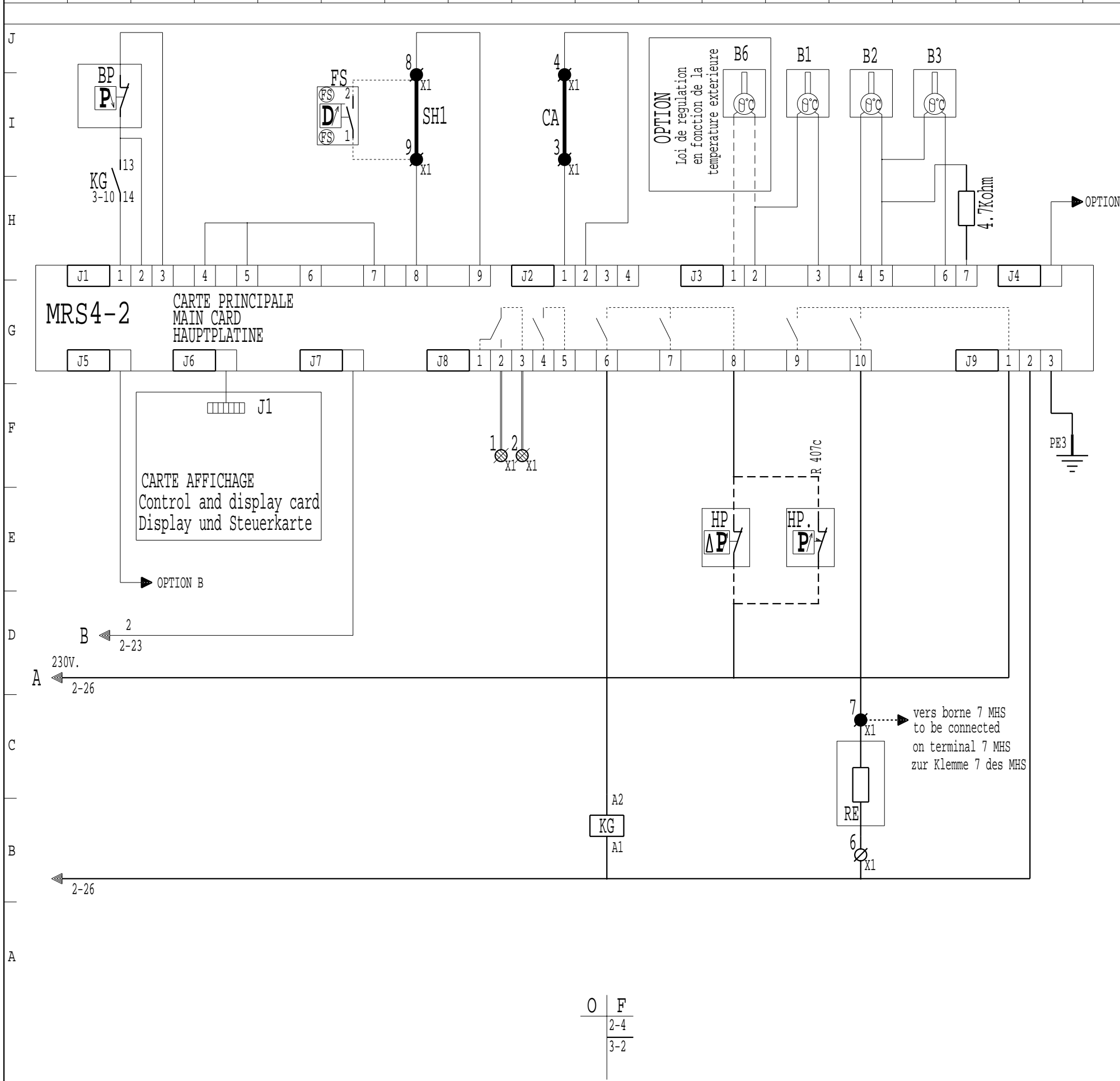


01	02	03	04	05	06	07	08	09	10	11	12	13	14	15	16	17	18	19	20	21	22	23	24	25	26
J																									
I																									
H																									
G																									
F																									
E																									
D																									
C																									
MODIFIE PAR: MODIFIED BY: GEANDERT DURCH: JMP		INDICE INDEX KENNZIFFER 38	DATE DATE DATUM 16-11-99	FIS NUMEROTES EN OPTION NUMBERING OF WIRING IN OPTION OPTION KABEL NUMMERIERUNG										APPAREIL OU UNITE/UNIT/GERAT ODER EINHEIT LS 30 A 75											
MODIFICATION A RAJOUTE RESISTANCE DE 4.7 KOHM				LEGENDE/LEGEND/LEGENDE 3950010.36											SPECIFICATION/SPECIFICATION/SPEZIFIZIERUNG 1 COMPRESSEUR 1 CIRCUIT MRS4-2.1 - NORMES CE 1 COMPRESSOR 1 CIRCUIT 1 VERDICHTER 1 KREISLAUF										
REPLACE/TAKE/ERSETZT 3980024		REPLACE PAR/TAKE BY/ERSERTZT DURCH		CLIENT/CLIENT/KUNDE				REFERENCE/REFERENCE/REFERENZ				CREATEUR: CREATOR: HERSTELLER: JMB	DATE: DATE: DATUM: 11-07-97												
REFERENCES COMMANDE/ORDER REFERENCES/AUFTRAGSREFERENZ								DEMARRAGE/START/ANLAUF				TENSION/VOLTAGE/SPANNUNG				COMPAGNIE INDUSTRIELLE D'APPLICATIONS THERMIQUES 		FOLIO/FOLIO/SEITE 1 / 5		NUMERO DE SCHEMA/DRAWING NUMBER/PLAN NR 3980549				INDICE/INDEX/KENNZIFFER 38	





**OPTION A MRS**

INTERFACE RX-TX  
(RS485-4 fils)

INTERFACE RX-TX  
(RS485-4 WIRES)

ANSCHLUSS INTERFACE RX-TX  
(RS485 - 4 ADERN)

**OPTION B MRS**

CAD-RELAYAGE-PC  
(RS485-2 fils)

INTERFACE RX-TX  
(RS485-2 WIRES)

ANSCHLUSS CAD-RELAIS-PC  
(RS485 - 2 ADERN)

RACCORDEMENTS USINE  
FACTORY CONNECTION  
WERKSEITIGE VERDRÄHTUNG

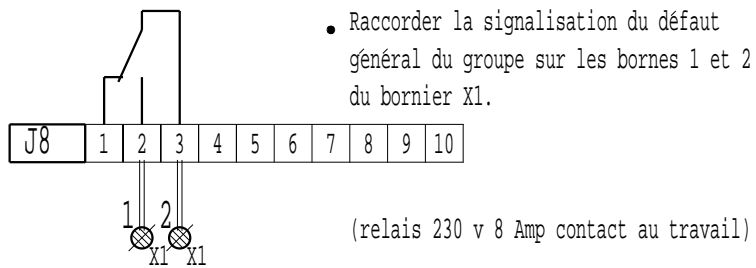
RACCORDEMENTS CLIENT  
CONNECTED BY CUSTOMER  
ANSCHLUSS-KUNDE

3-08	1	}	CONTACT DE SIGNALISATION DEFAULT
3-09	2		DEFECT INDICATOR CONTACT
3-09	3		STÖRMELDEKONTAKT
3-09	4		COMMANDE D'AUTOMATICITE
	5	}	AUTOMATIC CONTROL
	6		EXTERNE FREIGABE
3-14	7	}	ALIMENTATION RE PAR BA MHS
3-07	8		RE SUPPLY BY BA MHS
3-07	9	}	EINSPEISUNG DES RE DURCH BA MHS
2-07	10		CONTROLEUR DE DEBIT
2-07	11	}	FLOW SWITCH
2-08	12		STRÖMUNGSWÄCHTER
2-08	13		ALIMENTATION MODULE HYDRAULIQUE
			HYDRAULIC UNIT SUPPLY
			EINSPEISUNG DES HYDRAULICHES-MODULS

O | F  
2-4  
3-2

**MRS4-2**

**DEFAUT GENERAL**



**GENERAL FAULT**

• The fault or not-fault information on the unit can be recover on terminals 1 and 2 connector X1.

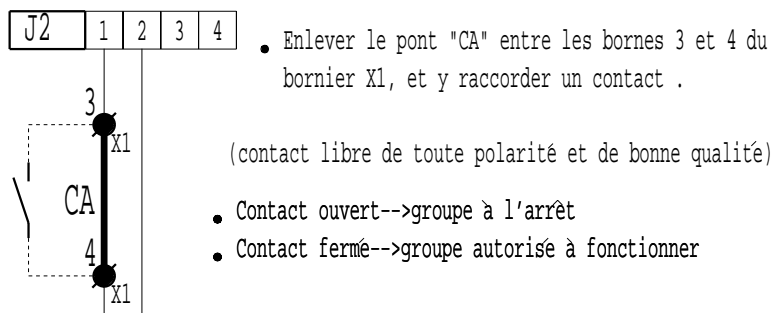
(relay 230V 8 Amp.)

**SAMMELSTÖRMELDUNG**

• Die Störungsmeldung wird an den Klemmen 1 und 2 der Anschlusse X1 abgenommen.

(Relais 230V 8 Amp)

**COMMANDE D'AUTOMATICITE**



**AUTOMATIC CONTROL**

• The shunt "CA" on terminals 3 and 4 of connector X1, must be lifted and the contact connected.

(contact must be polarity free and of good quality)

- Contact open-->unit off-line
- Contact closed-->unit on-line

**EXTERNE FREIGABE**

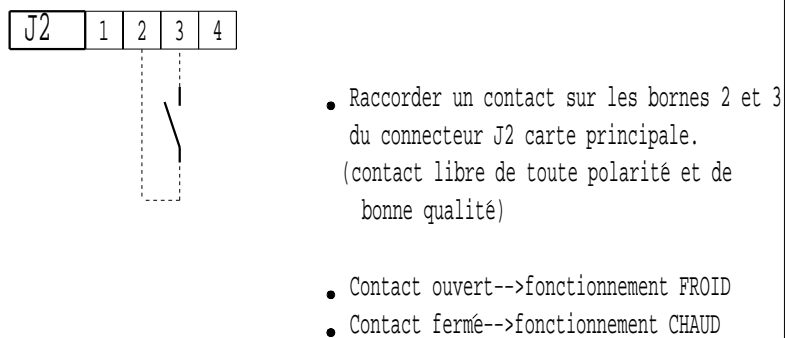
• Die Brücke "CA" an den Klemmen 3 und 4 am Anschluss X1 entfernen und externen Kontakt anschliessen.

(Kontakt unbedingt potentialfrei anschliessen)

- Kontakt offen-->Gerät abgeschaltet
- Kontakt geschlossen-->Gerät Betriebsbereit

**SELECTION CHAUD/FROID**

- Configuration P17 valeur 3



**HEATING/COOLING SELECTION**

- Configuration P17 value 3

• The controle device must be connected to terminals 2 and 3 on connector J2 of main card. (contact must be polarity free and of good quality)

- Contact open-->COOLING operation
- Contact closed-->HEATING operation

**AUSWAHL HEIZ-O.KÜHLBETRIEB**

- Konfiguration P17 Wert 3

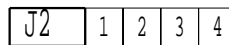
• Der Kontakt wird an den Klemmen 2 und 3 am Stecker J2 der Hauptplatine angeschlossen (Kontakt unbedingt potentialfrei anschliessen)

- Kontakt offen-->Kühlbetrieb
- Kontakt geschlossen-->Heizbetrieb

# MRS4-2

## SELECTION CONSIGNE 1 ou 2

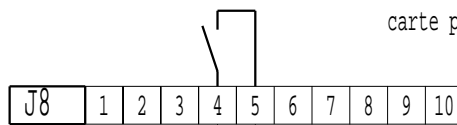
- Configuration P18 valeur 3



- Raccorder un contact entre les bornes 2 et 4 du connecteur J2 carte principale.  
(contact libre de toute polarité et de bonne qualité)
- Contact ouvert-->CONSIGNE 1
- Contact fermé-->CONSIGNE 2

## COMMANDE POMPE A EAU

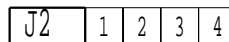
- Raccorder l'alimentation de la pompe entre les bornes 4 et 5 du connecteur J8 de la carte principale.



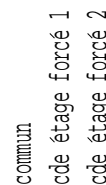
(relais 230V 8 Amp.)

## COMMANDE DES ETAGES FORCES

- Configuration P16 valeur 2



- Raccorder les contacts sur chaque entrée du connecteur J2 pour commander les différents étages  
(contact libre de toute polarité et de bonne qualité)
- Suivant le nombre d'étages, il suffit de raccorder des contacts à fermeture.



## PRECAUTIONS DE RACCORDEMENT

POUR LES PRECAUTIONS A PRENDRE POUR LE RACCORDEMENT DES ENTREES  
VOIR LE MANUEL D'UTILISATION MRS4-2 PARAGRAPHE :  
"ASSERVISSEMENT ET COMMANDES EXTERNES"

## SETTING 1 OR 2 SELECTION

- Configuration P18 value 3

- The controle must be connected to terminals 2 and 4 connector J2 main card.  
(contact must be polarity free and of good quality)
- Contact open-->SETTING 1 operation
- Contact closed-->SETTING 2 operation

## WATER POMP CONTROL

- The pump control must be connected to terminals 4 and 5 on connector J8 of main card.

(relay 230V 8 Amp.)

## FORCED STAGES CONTROL

- Configuration P16 value 2

- The control of the various stages is made by an external control connected to the connector J2 of the main card.  
(contact must be polarity free and of good quality)
- According to the number of stages, connection of NO (normally open) contacts is sufficient.

## CAUTION

TO TAKE PRECAUTION FOR CLIENT'S CONNECTION OF INPUTS  
SEE THE OPERATING AND MAINTENANCE INSTRUCTIONS OF  
MICROCIAT MRS4-2 PARAGRAPH :  
"SERVO CONTROL AND EXTERNAL CONTROLS"

## AUSWAHL SOLLWERT 1 ODER 2

- Konfiguration P18 Wert 3

- Der Kontakt wird an den Klemmen 2 und 4 am Stecker J2 der Hauptplatine angeschlossen.  
(Kontakt unbedingt potentialfrei anschliessen)
- Kontakt offen-->Sollwert 1
- Kontakt geschlossen-->Sollwert 2

## PUMPENSTEUERUNG

- Der Kontakt wird an den Klemmen 4 und 5 am Stecker J8 der Hauptplatine angeschlossen.

(Relais 230V 8 Amp)

## EXTERNERBETRIEB DER STUFEN

- Konfiguration P16 Wert 2

- Die Regelung der verschiedenen Stufen wird mit einem externen Kontakt am Stecker J2 der Hauptplatine hergestellt.  
(Kontakt unbedingt potentialfrei anschliessen)
- Die Zuverdrahtende Kontaktanzahl ist von der Stufenanzahl abhängig.

## ACHTUNG

Um Anschlussfehler zu vermeiden, unbedingt die Betriebs- und Wartungsanleitung MRS4-2 Abschnitt Regelung und externe Regelung beachten.