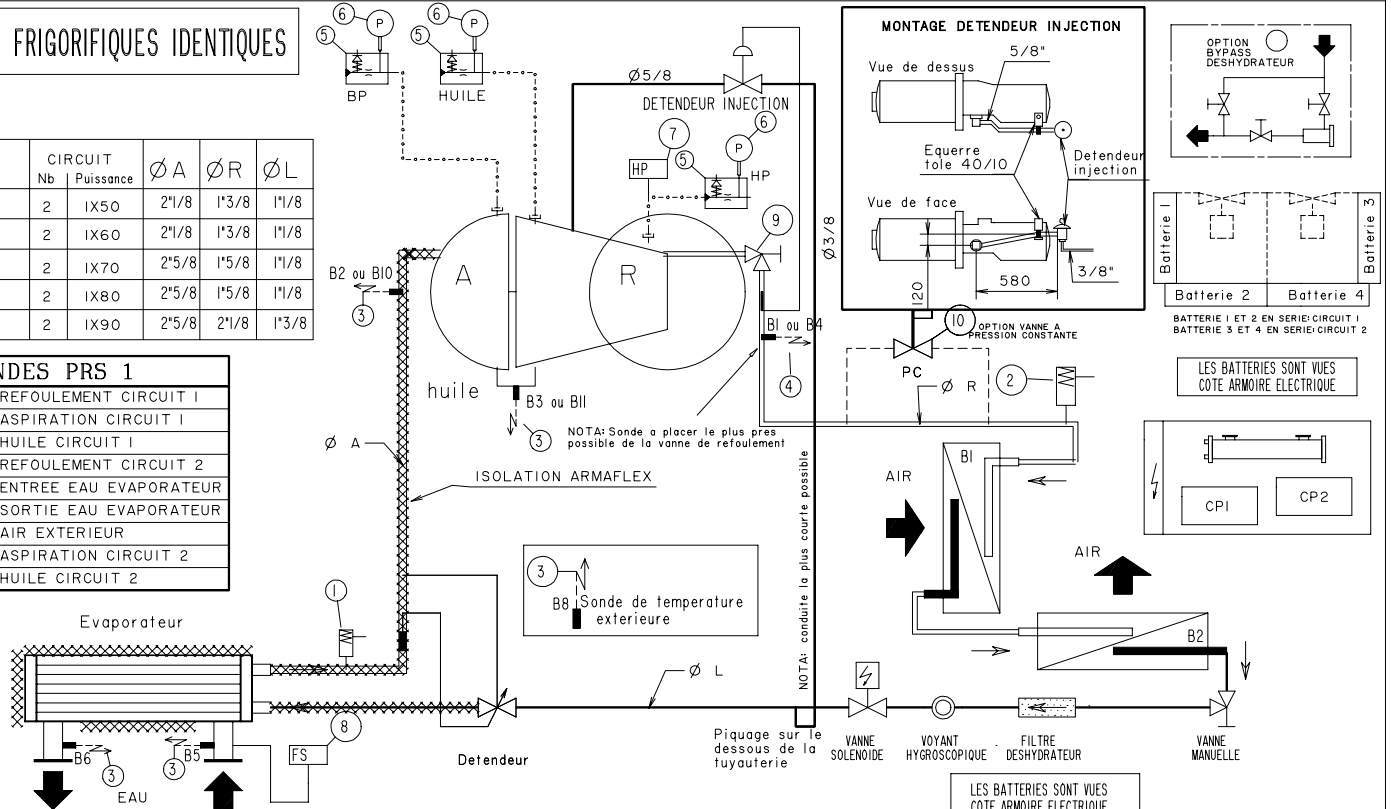


2 CIRCUITS FRIGORIFIQUES IDENTIQUES

MODELES	CIRCUIT		Ø A	Ø R	Ø L
	Nb	Puissance			
LN 1000	2	1X50	2"1/8	1"3/8	1"1/8
LN 1200	2	1X60	2"1/8	1"3/8	1"1/8
LN 1400	2	1X70	2"5/8	1"5/8	1"1/8
LN 1600	2	1X80	2"5/8	1"5/8	1"1/8
LN 1800	2	1X90	2"5/8	2"1/8	1"3/8

SONDES PRS 1	
B1	SONDE REFOULEMENT CIRCUIT 1
B2	SONDE ASPIRATION CIRCUIT 1
B3	SONDE HUILE CIRCUIT 1
B4	SONDE REFOULEMENT CIRCUIT 2
B5	SONDE ENTREE EAU EVAPORATEUR
B6	SONDE SORTIE EAU EVAPORATEUR
B8	SONDE AIR EXTERIEUR
B10	SONDE ASPIRATION CIRCUIT 2
B11	SONDE HUILE CIRCUIT 2



REP	QITE	DESIGNATION	CODE PRODUIT	N° PLAN
10	1	VANNE A PRESSION CONSTANTE		
9	1	VANNE REFOULEMENT		
8	1	CONTROLEUR DE DEBIT		
7	1	PRESSOSTAT		
6	3	SONDE DE PRESSION		
5	3	COLLECTEUR IHP		
4	2	SONDE DE REFOULEMENT		
3	7	SONDE A CONTACT		
2	1	SOUPAPE DE SECURITE 30 Bars		
1	1	SOUPAPE DE SECURITE 17 Bars		

HD	33	11.05.98	AJOUT OPTION VANNE A PRESSION CONSTANTE
MODIFIE PAR	IND	N.ETUDE	DATE
		DATE	MODIFICATION
		APPAREIL OU UNITE LN 1000 à 1800 2 CIRCUITS - 2 COMPRESSEURS	
DESIGNATION SCHEMA FRIGORIFIQUE - FLUIDE FRIGORIGENE R22 OU R407C		MATIERES:	
NUMERO DE COMMANDE:		ECHELLE TRAITEMENT	
NOTE D'ETUDE:		MASSE:	
VERIFIE PAR:		REMPLACE PAR:	
DESSIN PAR: CHARPIN A.		REMPLACE:	
DATE: 27.02.97		FORMAT A3	
		NUMERO DE PLAN 3956316	
		INDICE 33	