

1-Entrée eau PN 16 DN 100
 2-Sortie eau PN 16 DN A

-Ne font pas partie des fournitures des groupes le cablage et le sectionneur fusibles ou disjoncteur entre le tableau électrique et le réseau (à prévoir par l'installateur)
 Le raccordement électrique (E) s'effectue par le dessous du tableau électrique

-Prevoir un dégagement de 1m autour de l'unité pour l'entretien
 -Aucun obstacle ne devra gêner l'aspiration et le soufflage de l'air extérieur

1-Inlet water PN 16 DN 100
 2-Outlet water PN 16 DN A

-Excluded from the supply of units are isolator or fused switchgear and associated wiring between the electric panel and system (these must be provided by the installer)
 The electrical connections (E) are made to the below of the electrical panel

-Allow 1m of clearance around the unit for maintenance
 -No obstruction to the air suction and discharge should be allowed

MODIFIE PAR	IND	N.ETUDE	DATE	MODIFICATION
APPAREIL OU UNITE LNH 700 800-1				
DESIGNATION ENCOMBREMENT - DIMENSIONS				MATIERES
NUMERO DE COMMANDE:				ECHELLE
NOTE D'ETUDE:				TRAITEMENT
VERIFIE PAR:				MASSE:
DESSIN PAR:				REMPLECE PAR:
DATE: 15/04/97				REMPLECE:
FORMAT A3				NUMERO DE PLAN
				INDICE
				30

CIATCOOLER	POIDS A VIDE en Kg WEIGHT EMPTY in Kg LEERGEWICHT in Kg	POIDS EN SERVICE en Kg WEIGHT OPERATOR in Kg BETRIEBSGEWICHT in Kg	G1	G2	G3
LNH 900	2875	4000	2034	1196	840

POMPES PUMPS PUMPEN	DN: C	A	B
N° 24-124	DN 50	683	253
N° 25-34 N° 125-134	DN 65	680	273
N° 26-27-28 N° 126-127-128	DN 80	660	283
N° 31-131	DN 100	619	283

(F)

EN CAS DE RISQUE DE GEL, L'APPAREIL DEVRA ETRE VIDANGE.

- 1 : Entrée eau glacée bride PN16 DN 100.
- 2 : Sortie eau glacée bride PN16 DN C.
- Prévoir un dégagement de 2m tout autour de l'unité pour l'entretien.
- Aucun obstacle ne devra gêner le refoulement de l'air.
- ➡ Aspiration air condenseur.
- ⇨ Soufflage air condenseur.
- Le raccordement électrique "E" s'effectue par le dessous du tableau électrique.
- Option caisson phonique.
- Option eau glycolée
- Option 8 plots antivibratils:
 - Dureté: 60
 - Diamètre: 200
- Axe de gravité ⊕

(GB)

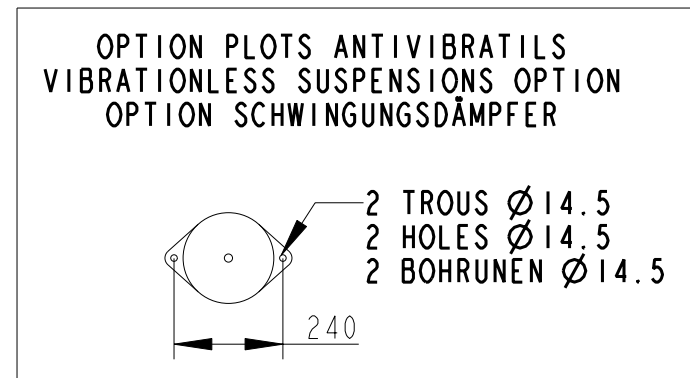
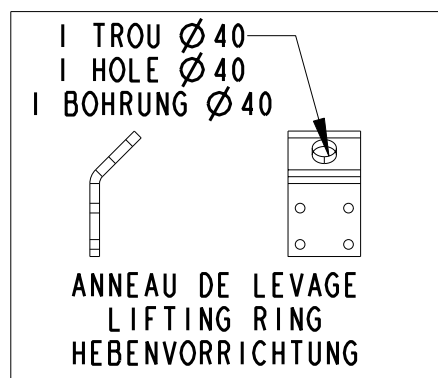
IN THE CASE OF RISK OF FREEZING THE UNIT MUST BE DRAINED.

- 1 : Chilled water inlet flanged PN16 DN 100.
- 2 : Chilled water outlet flanged PN16 DN C.
- allow 2m of clearance around the unit for the maintenance.
- No obstruction to the air discharge should be allowed.
- ➡ Condensor air inlet.
- ⇨ Condensor air discharge.
- The electrical connections "E" are made to the bellow of the electrical panel.
- Optionnal accoustically case.
- Water glycol option
- 8 Vibrationless suspensions option:
 - 60 shores
 - 200 diameter
- Axis of gravity ⊕

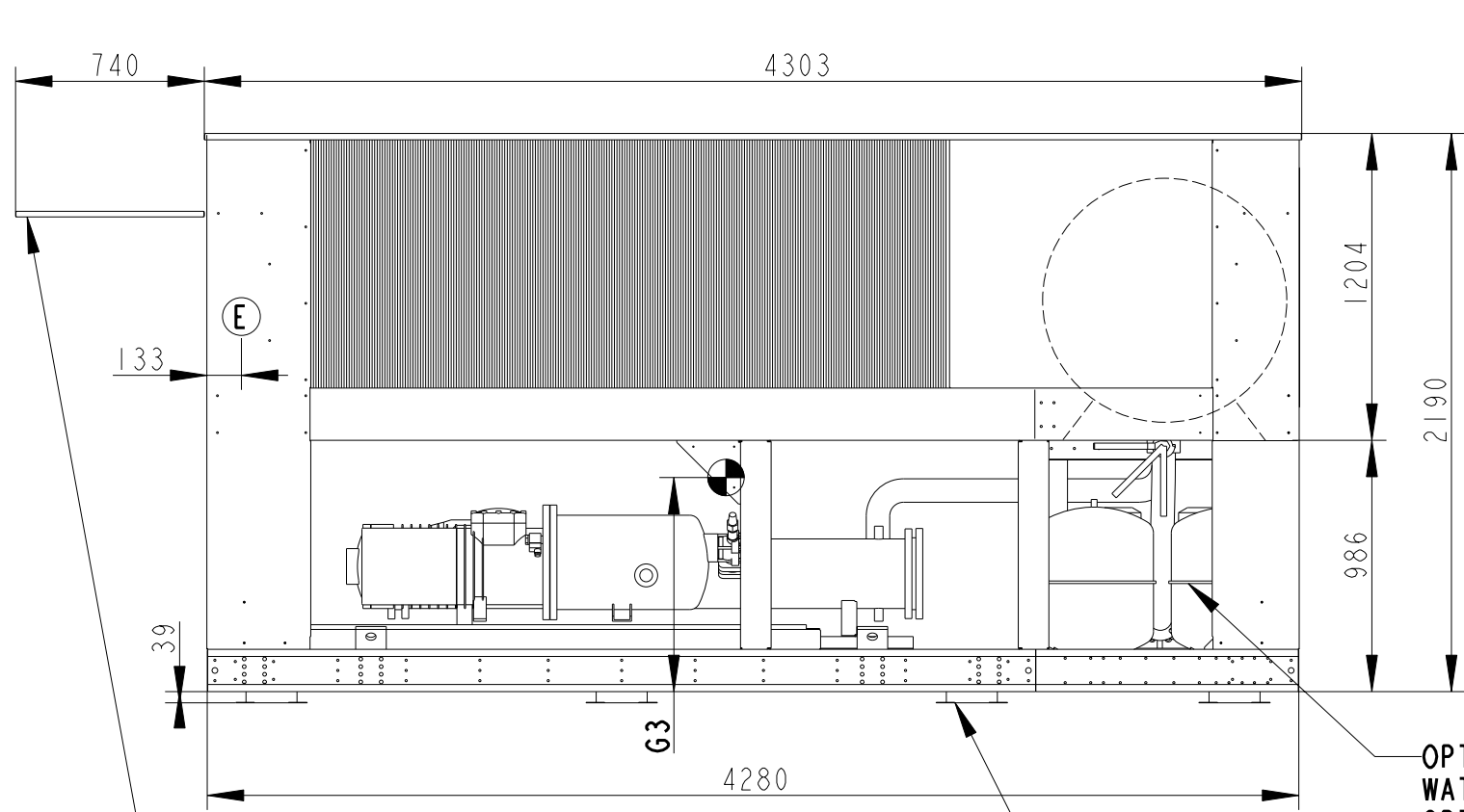
(D)

BEI FROSTGEFAHR MUSS GERÄT ENTLLEERT WERDEN

- 1 : Kaltwassereintritt flansch PN16 DN 100.
- 2 : Kaltwasseraustritt flansch PN16 DN C.
- 2m serviceräum rund um die Maschine vorsehen.
- Der Luftaustritt darf nicht behindert werden.
- ➡ Verflüssigerluftansaug.
- ⇨ Verflüssigerluftansblas.
- Der elektroanschluss "E" erfolgt an der des Schaltschranks.
- Option Schallhaube.
- Option Glykolwasser
- Option 8 Schwingungsdämpfer:
 - Härte 60
 - Durchmesser 200
- Schwerpunkt ⊕



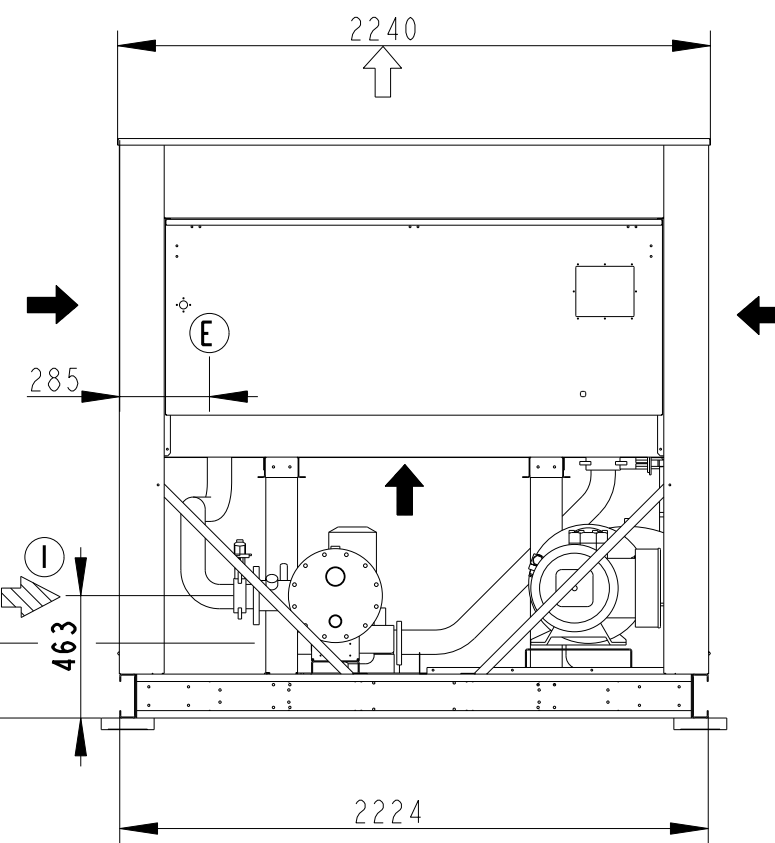
H.D	33	16.02.00	TRADUCTION 3 LANGUES - AJOUT FOLIO
MODIFIE PAR	IND	N.ETUDE	DATE
		APPAREIL OU UNITE LNH 900	MATIERE : EP : .
		DESIGNATION ENCOMBREMENT - DIMENSIONS - ABMESSUNGEN	ECHELLE 0.035
		NUMERO DE COMMANDE : .	FOLIO 1/2
		NOTE D'ETUDE : . DATE: .	REPLACE PAR : .
		VERIFIE PAR : . DATE: .	REPLACE : .
		DESSIN PAR : LANDOT O. DATE: 16-May-97	FORMAT A3
			NUMERO DE PLAN 3976954
			INDICE 33



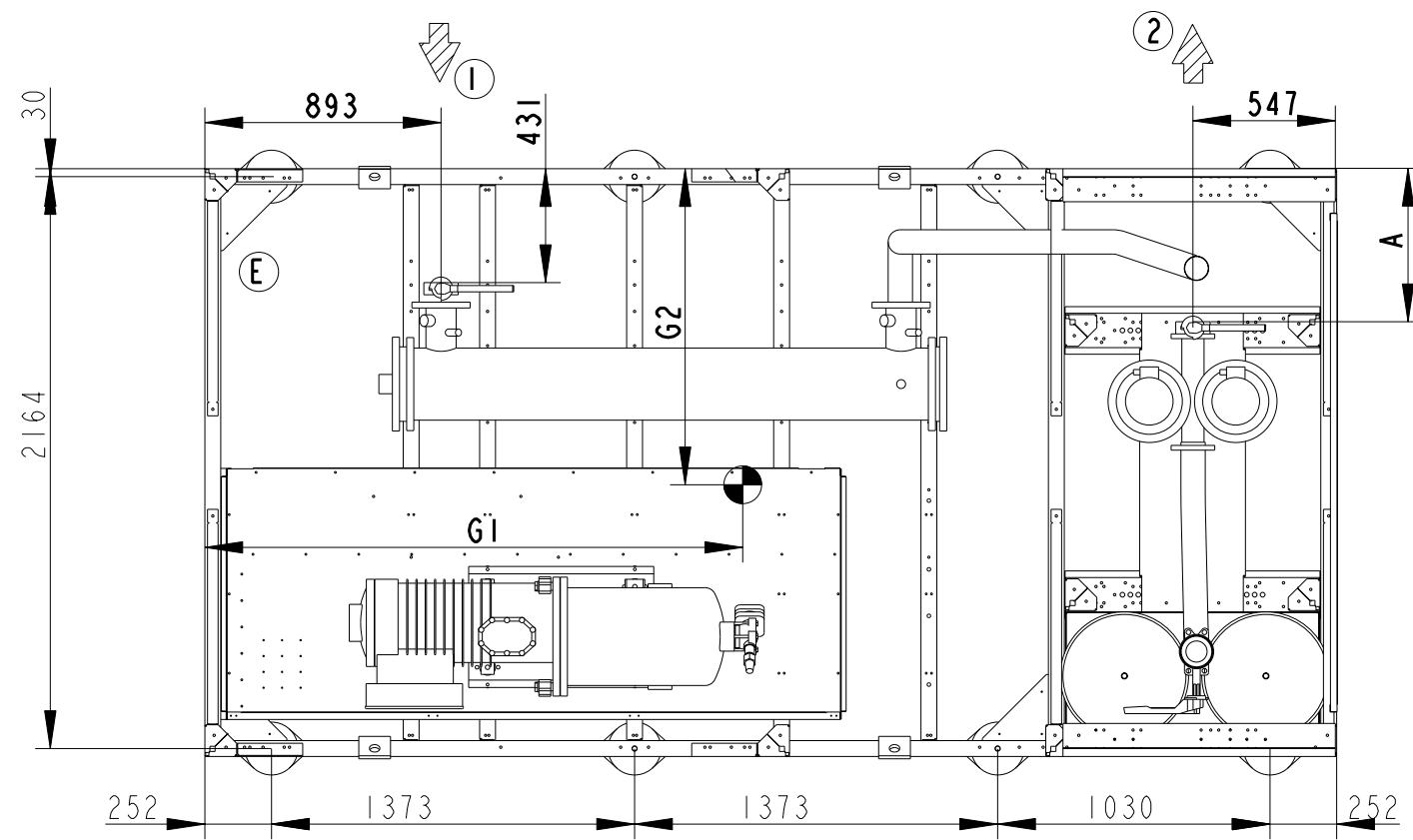
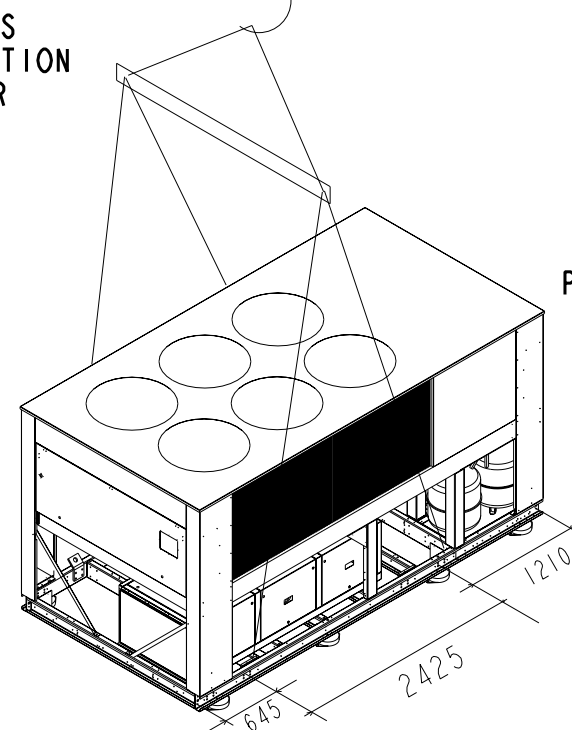
OUVERTURE DE PORTE
DOOR OPENING
TÜRERÖFFNUNG


OPTION PLOTS ANTIVIBRATILS
VIBRATIONLESS SUSPENSIONS OPTION
OPTION SCHWINGUNGSDÄMPFER

OPTION EAU GLYCOLEE
WATER GLYCOL OPTION
OPTION GLYKOLWASSER



PRINCIPE DE LEVAGE
LIFTING PRINCIPLE
ANHEBENPRINZIP




H.D	33	16.02.00	TRADUCTION 3 LANGUES - AJOUT FOLIO
MODIFIE PAR	IND	N. ETUDE	DATE
		APPAREIL OU UNITE LNH 900	
DESIGNATION ENCOMBREMENT - DIMENSIONS - ABMESSUNGEN		MATIERE : EP :	
NUMERO DE COMMANDE :		ECHELLE 0.035	
NOTE D'ETUDE :		FOLIO 2/2	
VERIFIE PAR :		REMPLACE PAR :	
DESSIN PAR : LANDOT O.		REMPLACE :	
DATE:		FORMAT A3	
DATE:		NUMERO DE PLAN 3976954	
DATE: 16.May-97		INDICE 33	

CIATCOOLER	POIDS A VIDE en Kg WEIGHT EMPTY in Kg LEERGEWICHT in Kg	POIDS EN SERVICE en kg WEIGHT OPERATOR in kg BETRIEBSGEWICHT in Kg	G1	G2	G3
LNH 1000	3125	4225	2060	1225	840
LNH 1200	3255	4355	2060	1225	840

POMPES PUMPS PUMPEN	DN C	A	B
N° 24-124	DN 50	683	253
N° 25-34 N° 125-134	DN 65	680	273
N° 26-27-28 N° 126-127-128	DN 80	660	283
N° 31 N° 131	DN 100	619	283


F

EN CAS DE RISQUE DE GEL, L'APPAREIL DEVRA ETRE VIDANGE.

- 1 : Entrée eau glacée bride PN16 DN 100.
- 2 : Sortie eau glacée bride PN16 DN C.
- Prévoir un dégagement de 2m tout autour de l'unité pour l'entretien.
- Aucun obstacle ne devra gêner le refoulement de l'air.
- ➡ Aspiration air condenseur.
- ⇨ Soufflage air condenseur.
- Le raccordement électrique "E" s'effectue par le dessous du tableau électrique.
- Option caisson phonique.
- Option eau glycolée
- Option 8 plots antivibratils:
 - Dureté: 60
 - Diamètre: 200
- Axe de gravité 


GB

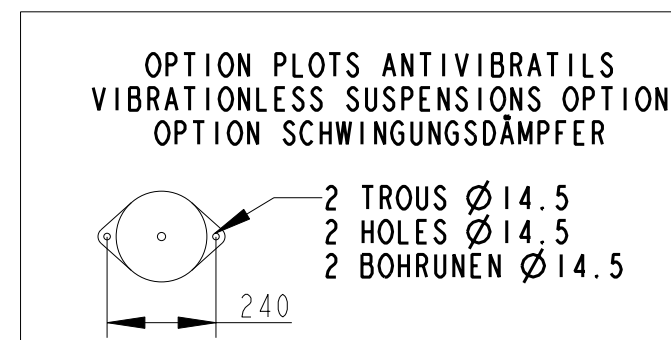
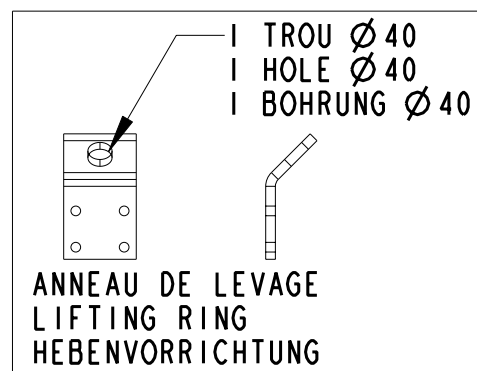
IN THE CASE OF RISK OF FREEZING THE UNIT MUST BE DRAINED.

- 1 : Chilled water inlet flanged PN16 DN 100.
- 2 : Chilled water outlet flanged PN16 DN C.
- allow 2m of clearance around the unit for the maintenance.
- No obstruction to the air discharge should be allowed.
- ➡ Condensor air inlet.
- ⇨ Condensor air discharge.
- The electrical connections "E" are made to the bellow of the electrical panel.
- Optionnally acoustically case.
- Water glycol option
- 8 Vibrationless suspensions option:
 - 60 shores
 - 200 diameter
- Axis of gravity 

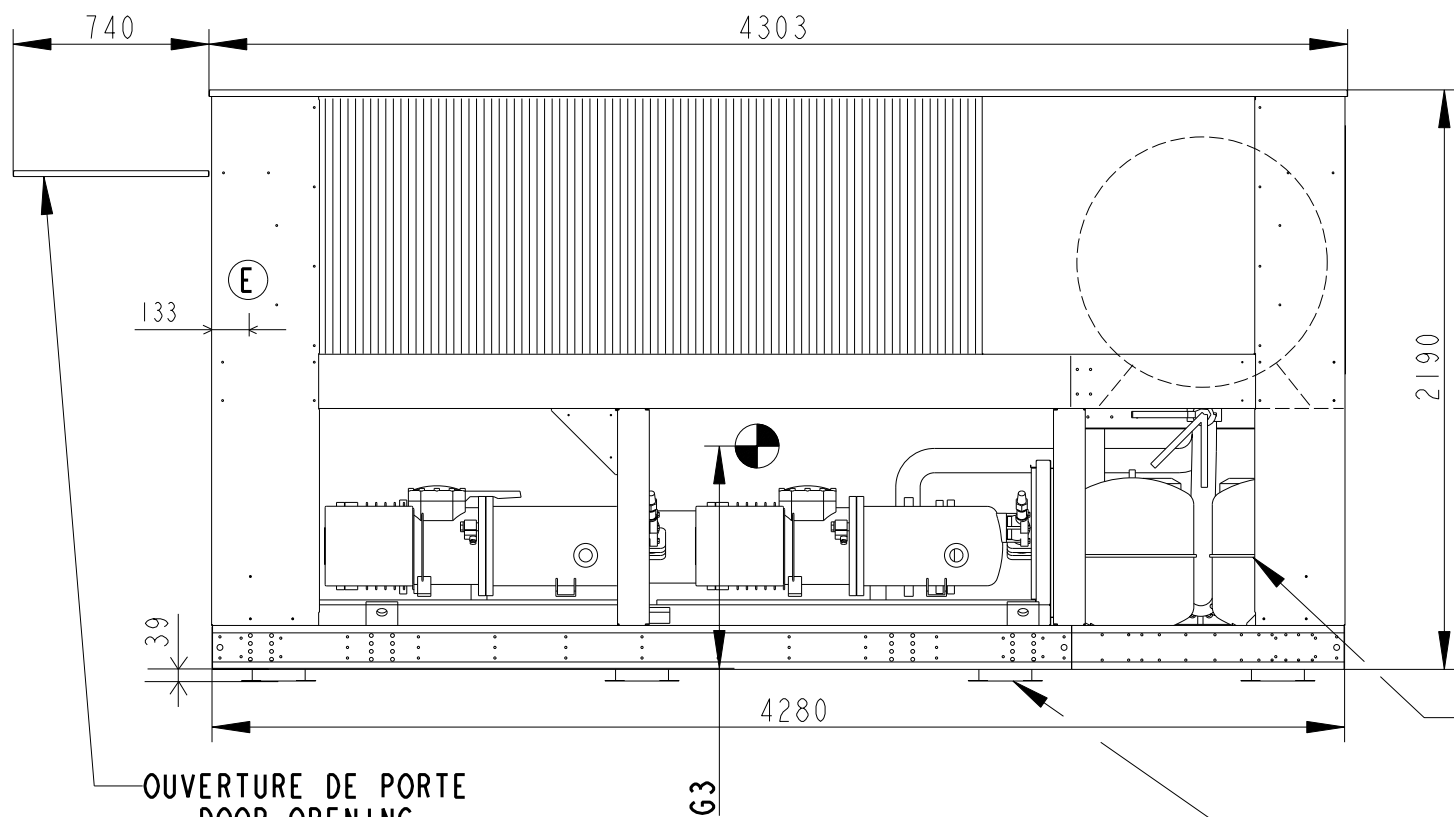
D

BEI FROSTGEFAHR MUSS GERÄT ENTLEERT WERDEN

- 1 : Kaltwassereintritt flansch PN16 DN 100.
- 2 : Kaltwasseraustritt flansch PN16 DN C.
- 2m serviceräum rund um die Maschine vorsehen.
- Der Luftaustritt darf nicht behindert werden.
- ➡ Verflüssigerluftansaug.
- ⇨ Verflüssigerluftansblas.
- Der elektroanschluss "E" erfolgt an der des Schaltschranks.
- Option Schallhaube.
- Option Glykolwasser
- Option 8 Schwingungsdämpfer:
 - Härte 60
 - Durchmesser 200
- Schwerpunkt. 



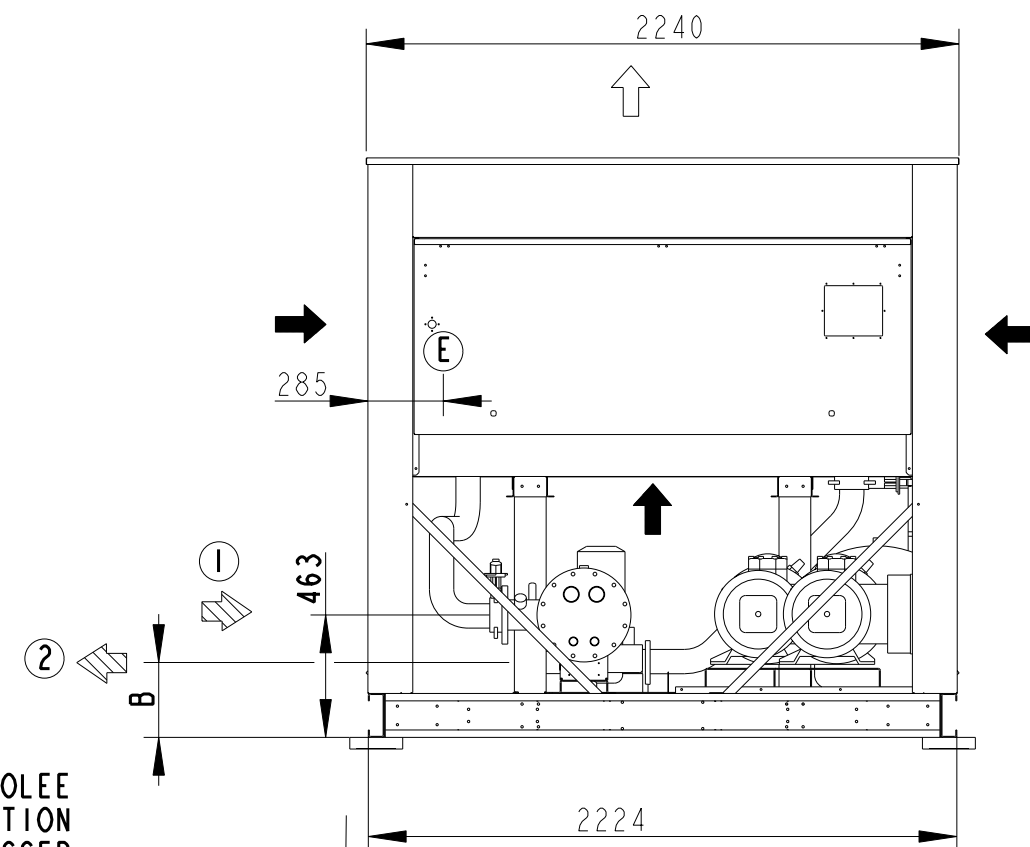
H.D	33	06.06.00	TRADUCTION 3 LANGUES - AJOUT FOLIO
MODIFIE PAR	IND	N. ETUDE	DATE
APPAREIL OU UNITE LNH 1000 - 1200		MATERIE : EP : .	
DESIGNATION ENCOMBREMENT - DIMENSIONS - ABMESSUNGEN		ECHELLE 0.035	TRAITEMENT
NUMERO DE COMMANDE :		FOLIO 1/2	MASSE :
NOTE D'ETUDE :		REPLACE PAR :	REPLACE :
VERIFIE PAR :		DATE :	DATE :
DESSIN PAR : LANDOT O.		DATE : 16-May-97	DATE :
COMPAGNIE INDUSTRIELLE D'APPLICATIONS THERMIQUES		FORMAT A3	NUMERO DE PLAN 3976943
		INDICE 33	



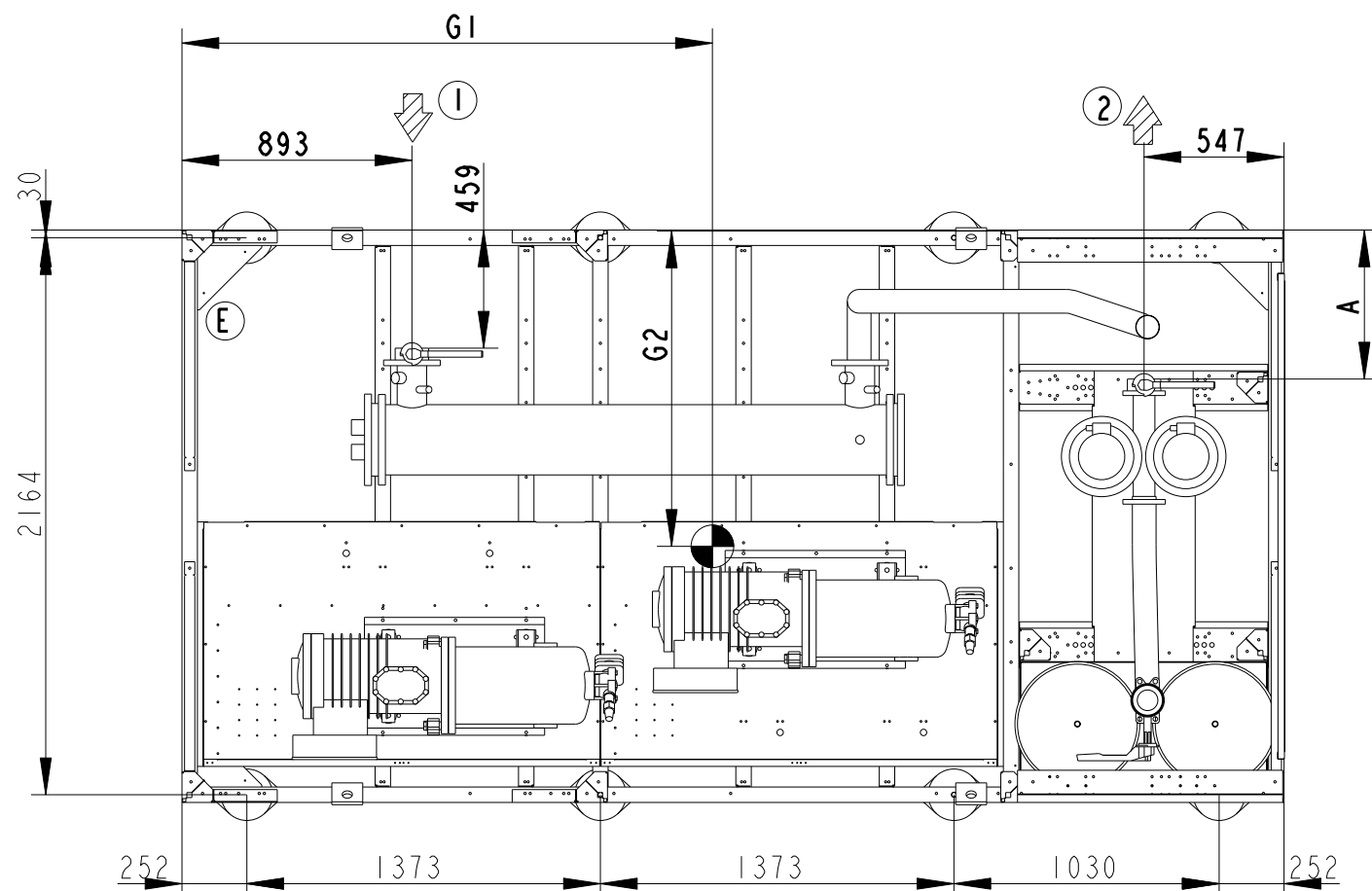
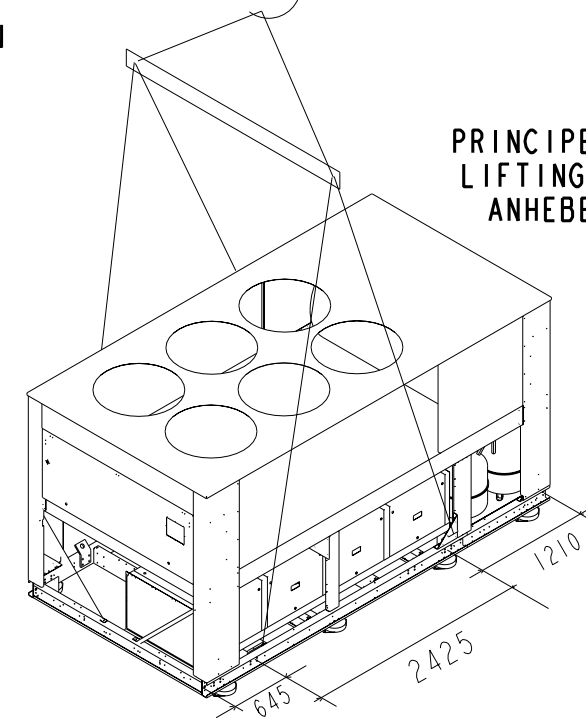
OUVERTURE DE PORTE
DOOR OPENING
TÜRERÖFFNUNG

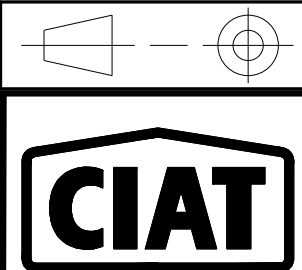
OPTION EAU GLYCOLEE
WATER GLYCOL OPTION
OPTION GLYKOLWASSER

OPTION PLOTS ANTIVIBRATILS
VIBRATIONLESS SUSPENSIONS OPTION
OPTION SCHWINGUNGSDÄMPFER

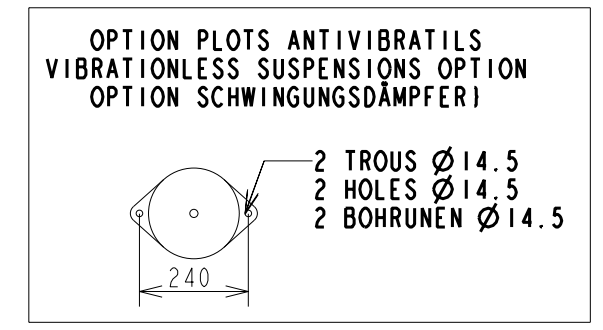
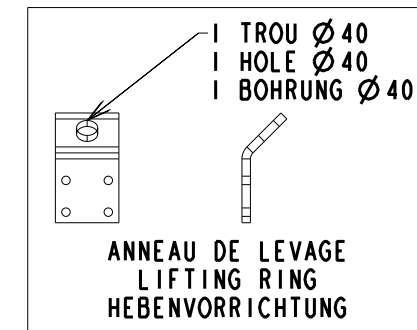


PRINCIPE DE LEVAGE
LIFTING PRINCIPLE
ANHEBENPRINZIP



H.D	33	06.06.00	TRADUCTION 3 LANGUES - AJOUT FOLIO
MODIFIE PAR	IND	N. ETUDE	DATE
		APPAREIL OU UNITE LNH 1000 - 1200	MATIERE : EP :
CIAT COMPAGNIE INDUSTRIELLE D'APPLICATIONS THERMIQUES		DESIGNATION ENCOMBREMENT - DIMENSIONS - ABMESSUNGEN	ECHELLE 0.035
NUMERO DE COMMANDE : NOTE D'ETUDE : VERIFIE PAR : DESSIN PAR : LANDOT O.		DATE: DATE: DATE: 7-May-97	TRAITEMENT MASSE : REPLACE PAR : REPLACE :
FOLIO 2/2		FORMAT A3	NUMERO DE PLAN 3976943 INDICE 33

CIATCOOLER	POIDS A VIDE en Kg WEIGHT EMPTY in Kg LEERGEWICHT in Kg	POIDS EN SERVICE en Kg WEIGHT OPERATOR in Kg BETRIEBSGEWICHT in Kg	G1	G2	G3
LNH 1400	3920	5120	2218	1270	840



F

EN CAS DE RISQUE DE GEL, L'APPAREIL DEVRA ETRE VIDANGE.

- 1 : Entrée eau glacée bride PNI6 DN 125.
- 2 : Sortie eau glacée bride PNI6 DN C.
- Prévoir un dégagement de 2m tout autour de l'unité pour l'entretien.
- Aucun obstacle ne devra gêner le refoulement de l'air.
- ➡ Aspiration air condenseur.
- ⇨ Soufflage air condenseur.
- Le raccordement électrique "E" s'effectue par le dessous du tableau électrique.
- Option caisson phonique.
- Option 8 plots antivibratils:
 - Dureté: 60
 - Diamètre: 200
- Axe de gravité

GB

IN THE CASE OF RISK OF FREEZING THE UNIT MUST BE DRAINED.

- 1 : Chilled water inlet flanged PNI6 DN 125.
- 2 : Chilled water outlet flanged PNI6 DN C.
- allow 2m of clearance around the unit for the maintenance.
- No obstruction to the air discharge should be allowed.
- ➡ Condensor air inlet.
- ⇨ Condensor air discharge.
- The electrical connections "E" are made to the bellow of the electrical panel.
- Optionnal accoustically case.
- 8 Vibrationless suspensions option:
 - 60 shores
 - 200 diameter
- Axis of gravity

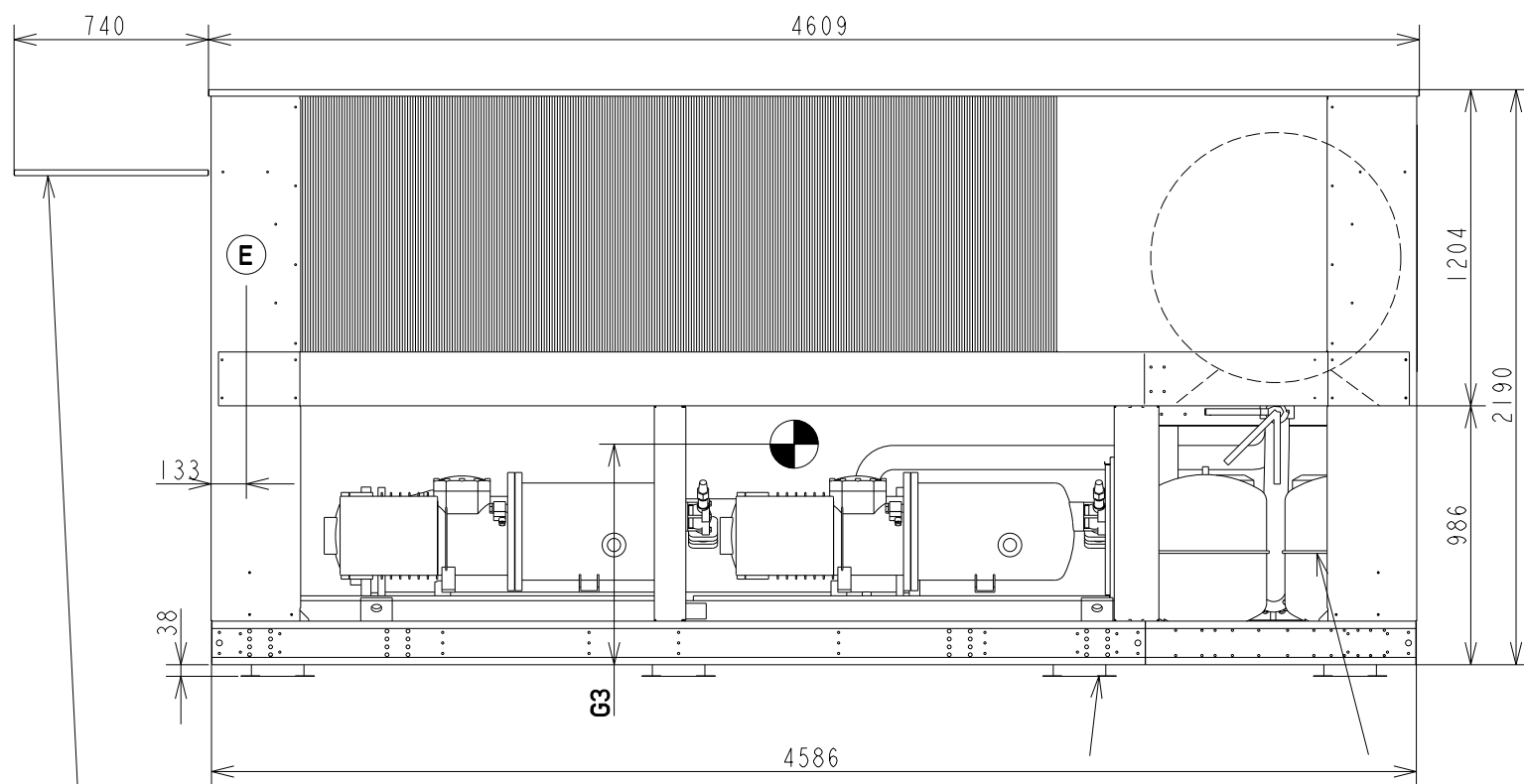
D

BEI FROSTGEFAHR MUSS GERÄT ENTLLEERT WERDEN

- 1 : Kaltwassereintritt flansch PNI6 DN 125.
- 2 : Kaltwasseraustritt flansch PNI6 DN C.
- 2m serviceräum rund um die Maschine vorsehen.
- Der Luftaustritt darf nicht behindert werden.
- ➡ Verflüssigerluftansaug.
- ⇨ Verflüssigerluftansblas.
- Der elektroanschluss "E" erfolgt an der des Schaltschranks.
- Option Schallhaube.
- Option 6 Schwingungsdämpfer:
 - Härte 60
 - Durchmesser 200
- Schwerpunkt.

POMPES PUMPS PUMPEN	DN: C	A	B
N° 25-34 N° 125-134	DN 65	680	273
N° 26-27-28 N° 126-127-128	DN 80	660	283
N° 29-31 N° 129-131	DN 100	619	283

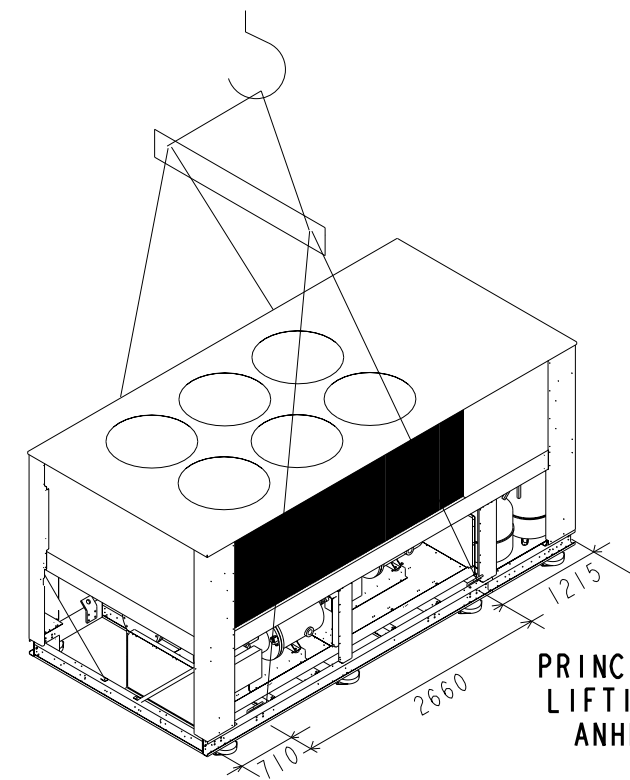
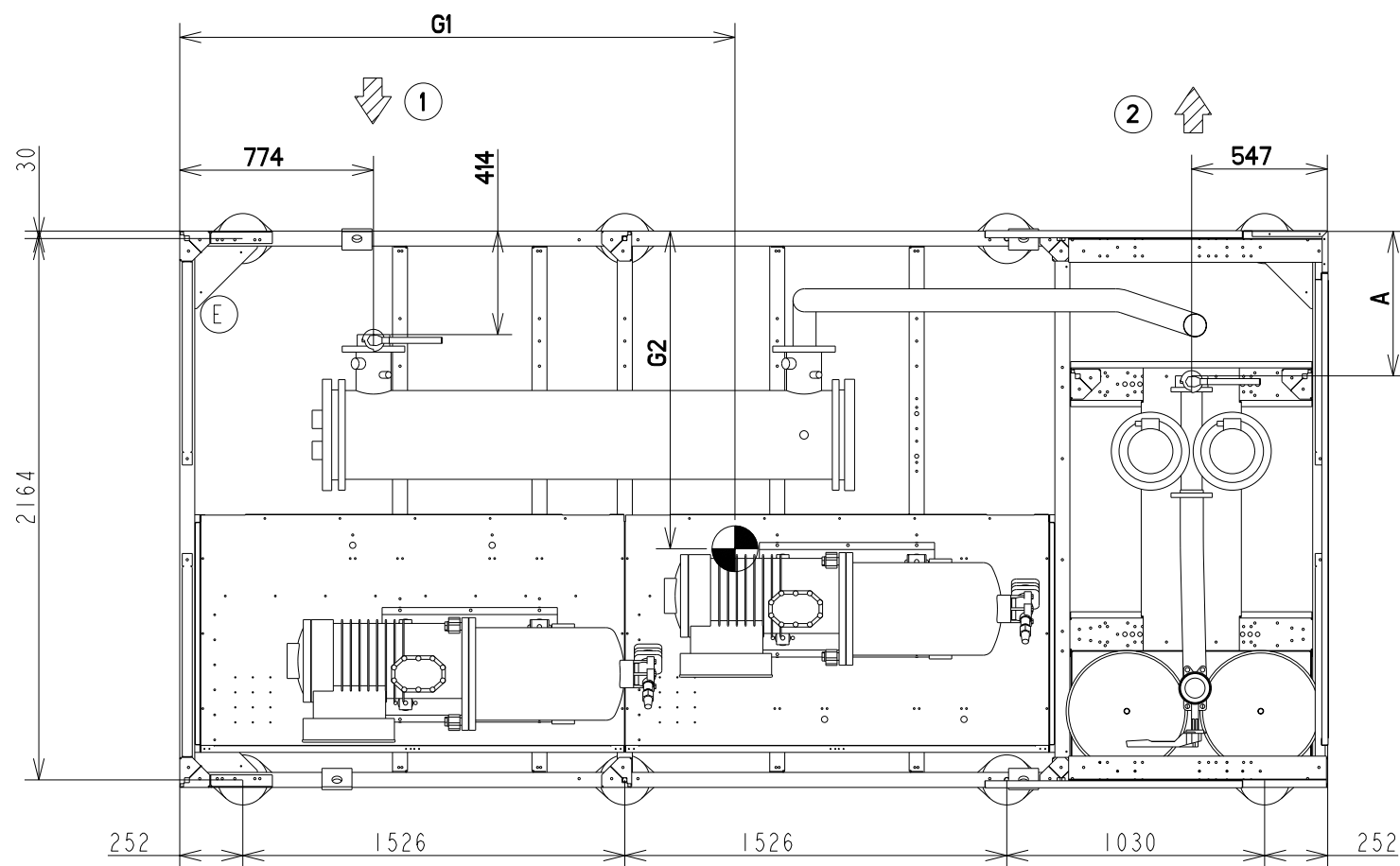
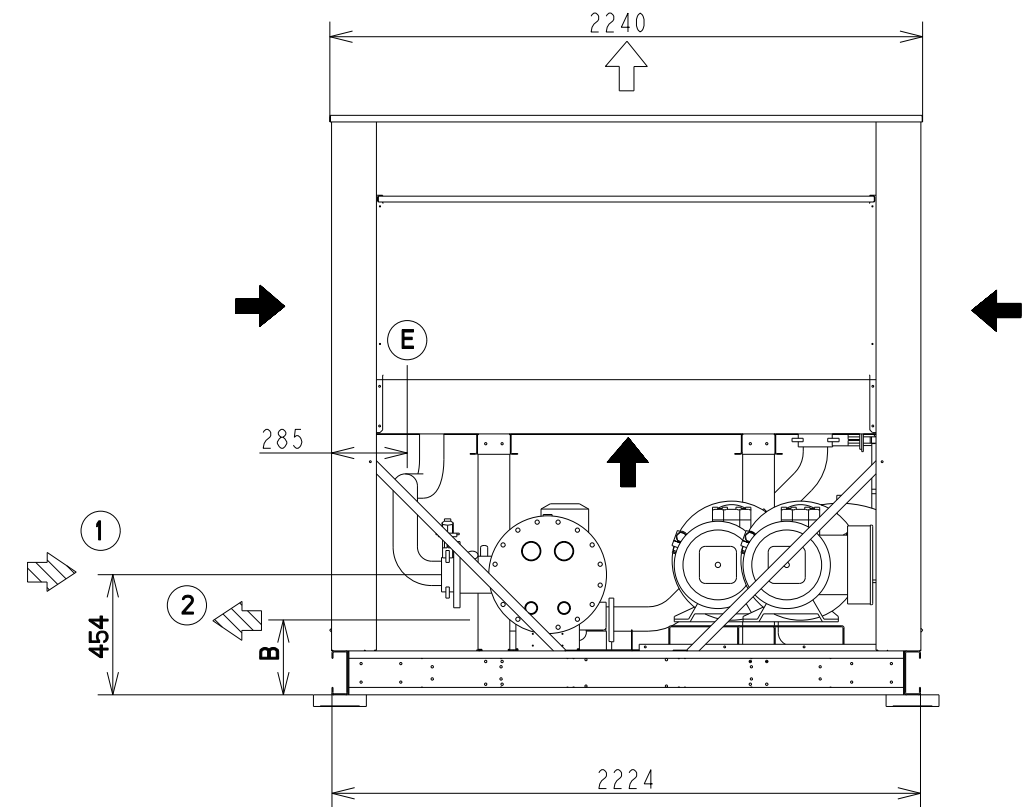
H.D	33	07.06.00	TRADUCTION 3 LANGUES - AJOUT FOLIO
MODIFIE PAR	IND	N. ETUDE	DATE
		APPAREIL OU UNITE LNH 1400	MATIERE : EP :
		DESIGNATION ENCOMBREMENT - DIMENSIONS - ABMESSUNGEN	ECHELLE 0.035
		NUMERO DE COMMANDE :	FOLIO 1/2
		NOTE D'ETUDE : DATE:	REPLACE PAR :
		VERIFIE PAR : DATE:	REPLACE :
		DESSIN PAR : LANDOT O. DATE: 7-May-97	FORMAT A3
			NUMERO DE PLAN 3976944
			INDICE 33











OUVERTURE DE PORTE
DOOR OPENING
TÜRERÖFFNUNG

OPTION PLOTS ANTIVIBRATILS
VIBRATIONLESS SUSPENSIONS OPTION
OPTION SCHWINGUNGSDÄMPFER

OPTION EAU GLYCOLEE
WATER GLYCOL OPTION
OPTION GLYKOLWASSER

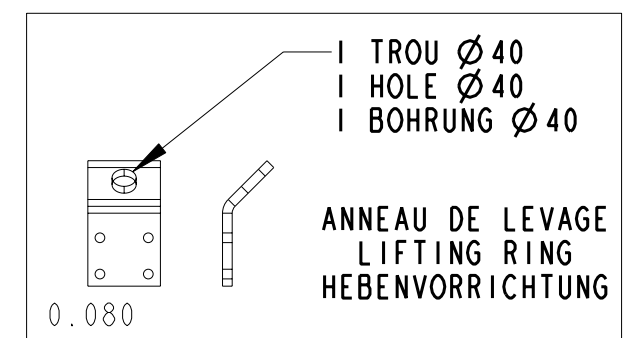
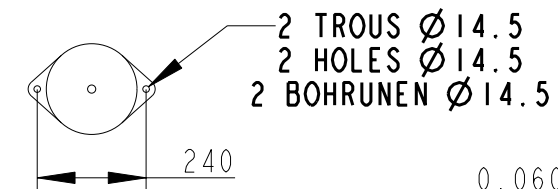


PRINCIPE DE LEVAGE
LIFTING PRINCIPLE
ANHEBENPRINZIP

H.D	33	07.06.00	TRADUCTION 3 LANGUES - AJOUT FOLIO
MODIFIE PAR	IND	N. ETUDE	DATE
		APPAREIL OU UNITE LNH 1400	MATIERE : EP : .
		DESIGNATION ENCOMBREMENT - DIMENSIONS - ABMESSUNGEN	ECHELLE 0.035
		NUMERO DE COMMANDE :	FOLIO 2/2
		NOTE D'ETUDE : DATE :	REPLACE PAR :
		VERIFIE PAR : DATE :	REPLACE :
		DESSIN PAR : LANDOT O. DATE : 7May-97	FORMAT A3
			NUMERO DE PLAN 3976944
			INDICE 33

CIATCOOLER	POIDS A VIDE en Kg WEIGHT EMPTY in Kg LEERGEWICHT in Kg	POIDS EN SERVICE en Kg WEIGHT OPERATOR in Kg BETRIEBSGEWICHT in Kg	G1	G2	G3
LNH 1600	4045	5245	2665	1243	840
LNH 1800	4285	5485	2665	1243	840

OPTION PLOTS ANTIVIBRATILS
VIBRATIONLESS SUSPENSIONS OPTION
OPTION SCHWINGUNGSDÄMPFER



F

EN CAS DE RISQUE DE GEL, L'APPAREIL DEVRA ETRE VIDANGE.

- 1 : Entrée eau glacée bride PN16 DN 125.
- 2 : Sortie eau glacée bride PN16 DN C.
- Prévoir un dégagement de 2m tout autour de l'unité pour l'entretien.
- Aucun obstacle ne devra gêner le refoulement de l'air.
- ➡ Aspiration air condenseur.
- ⇨ Soufflage air condenseur.
- Le raccordement électrique "E" s'effectue par le dessous du tableau électrique.
- Option caisson phonique.
- Option 10 plots antivibratils:
 - Dureté: 60
 - Diamètre: 200
- Axe de gravité

GB

IN THE CASE OF RISK OF FREEZING THE UNIT MUST BE DRAINED.

- 1 : Chilled water inlet flanged PN16 DN 125.
- 2 : Chilled water outlet flanged PN16 DN C.
- allow 2m of clearance around the unit for the maintenance.
- No obstruction to the air discharge should be allowed.
- ➡ Condensor air inlet.
- ⇨ Condensor air discharge.
- The electrical connections "E" are made to the bellow of the electrical panel.
- Optionnal accoustically case.
- 10 Vibrationless suspensions option:
 - 60 shores
 - 200 diameter
- Axis of gravity

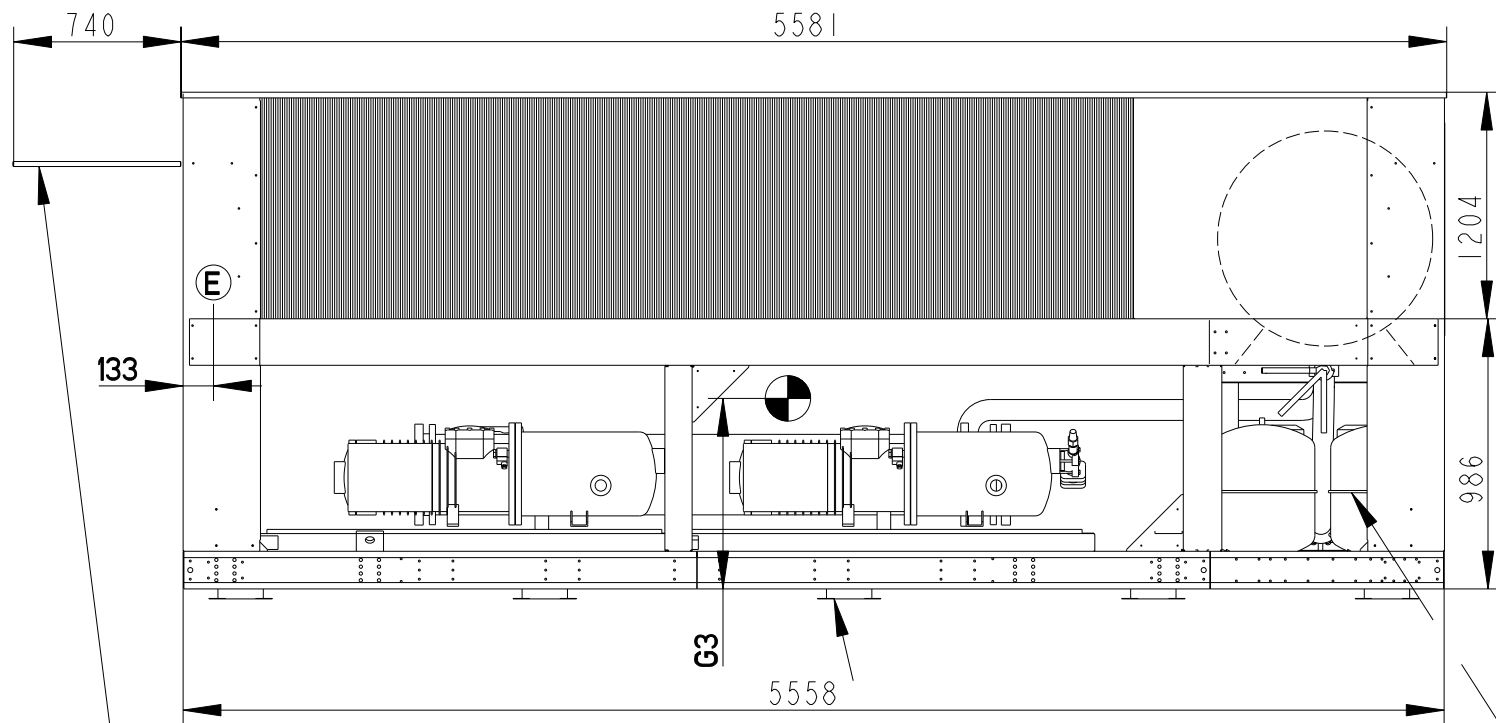
D

BEI FROSTGEFAHR MUSS GERÄT ENTLEERT WERDEN

- 1 : Kaltwassereintritt flansch PN16 DN 125.
- 2 : Kaltwasseraustritt flansch PN16 DN C.
- 2m serviceräum rund um die Maschine vorsehen.
- Der Luftaustritt darf nicht behindert werden.
- ➡ Verflüssigerluftansaug.
- ⇨ Verflüssigerluftansblas.
- Der elektroanschluss "E" erfolgt an der des Schaltschranks.
- Option Schallhaube.
- Option 10 Schwingungsdämpfer:
 - Härte 60
 - Durchmesser 200
- Schwerpunkt.

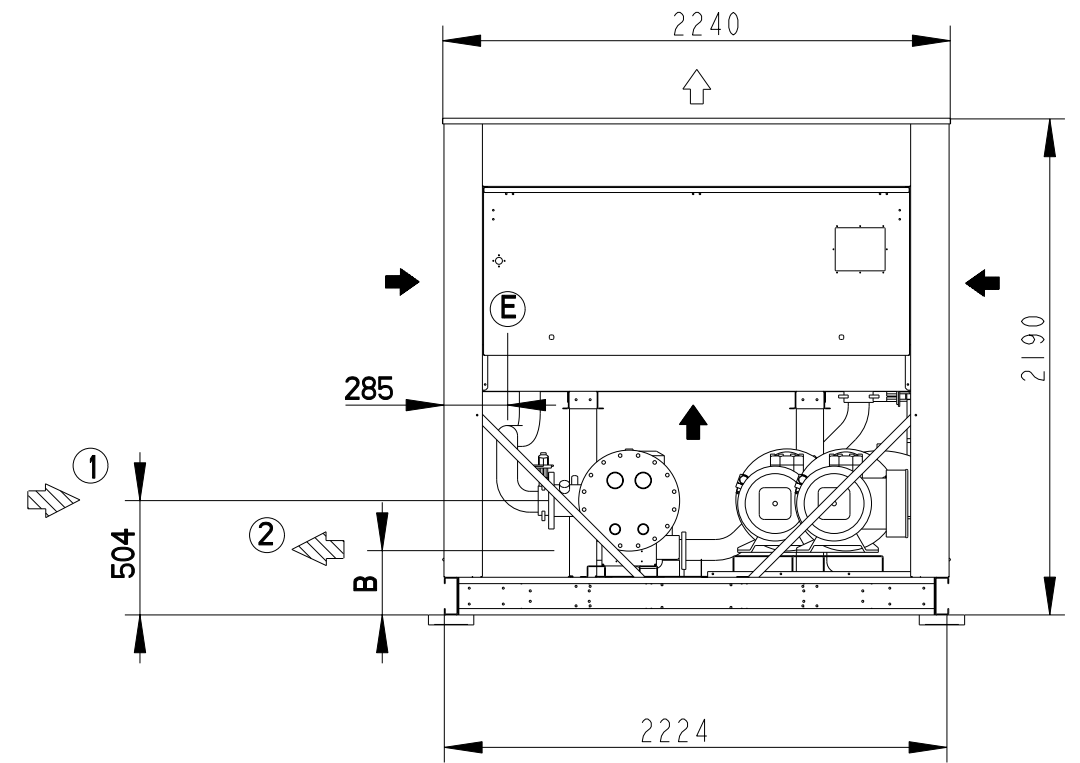
POMPES PUMPS PUMPEN	DN: C	A	B
N° 25-34 N° 125-134	DN 65	680	273
N° 26-27-28 N° 126-127-128	DN 80	660	283
N° 29-31 N° 129-131	DN 100	619	283

H. D	33		08-06-00	TRADUCTION 3 LANGUES - AJOUT FOLIO
MODIFIE PAR	IND	N. ETUDE	DATE	MODIFICATION
		APPAREIL OU UNITE LNH 1600 - 1800		MATIERE : EP : .
DESIGNATION ENCOMBREMENT - DIMENSIONS - ABMESSUNGEN		ECHELLE 0.030		TRAITEMENT
NUMERO DE COMMANDE :		FOLIO 1/2		REPLACE PAR :
NOTE D'ETUDE :		DATE :		REPLACE :
VERIFIE PAR :		DATE :		FORMAT A3
DESSIN PAR : LANDOT O.		DATE : 7-May-97		NUMERO DE PLAN 3976945
				INDICE 33

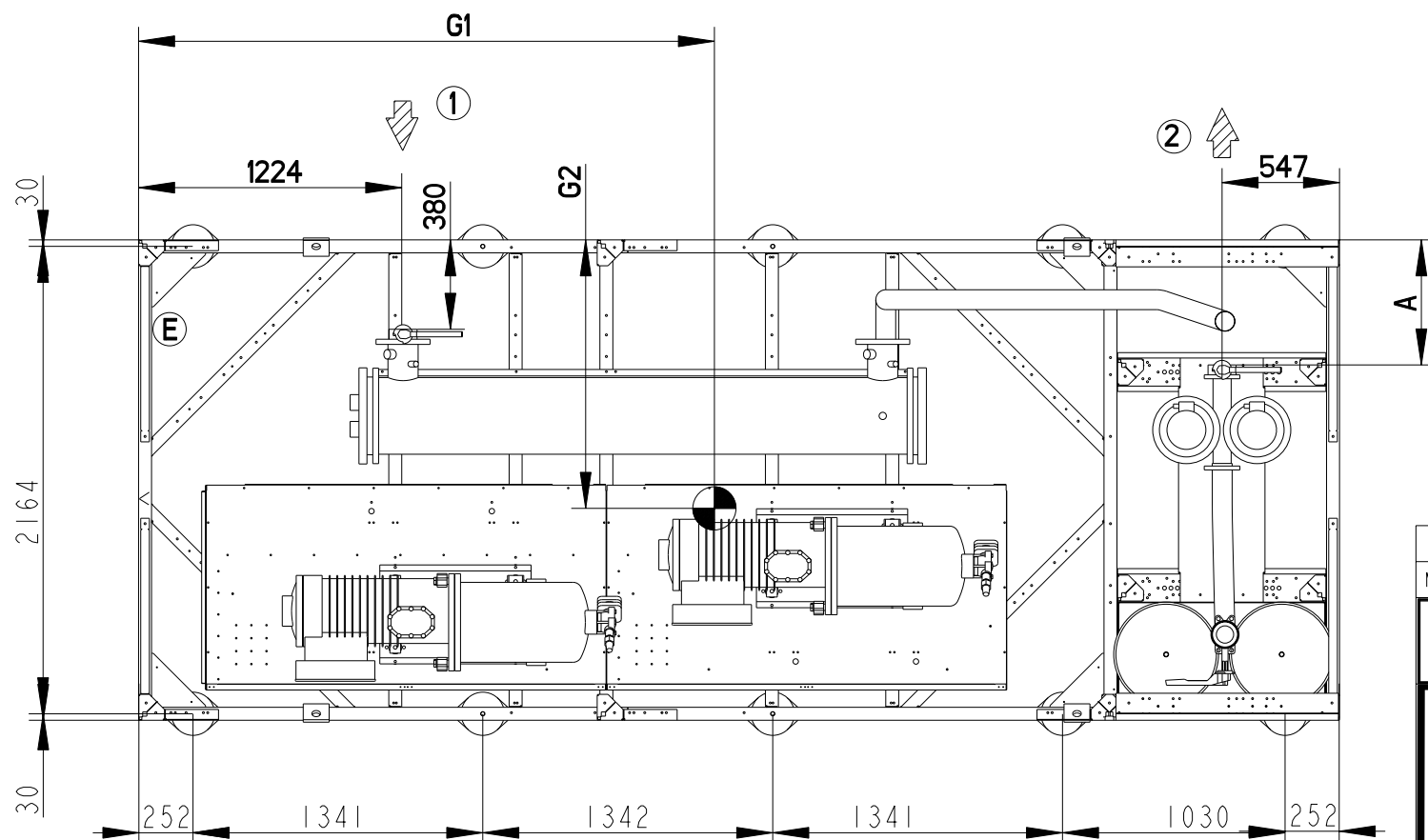


OUVERTURE DE PORTE
DOOR OPENING
TÜRERÖFFNUNG

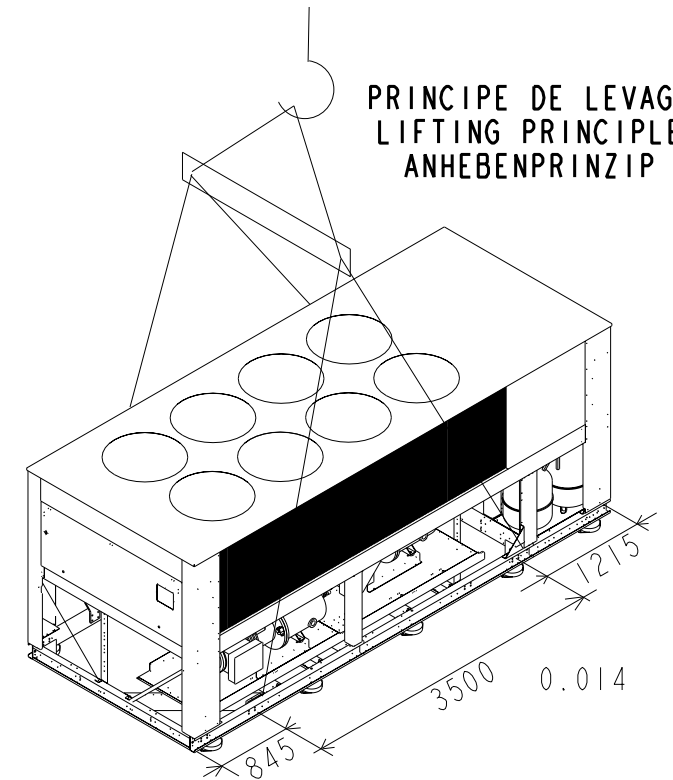
OPTION PLOTS ANTIVIBRATILS
VIBRATIONLESS SUSPENSIONS OPTION
OPTION SCHWINGUNGSDÄMPFER

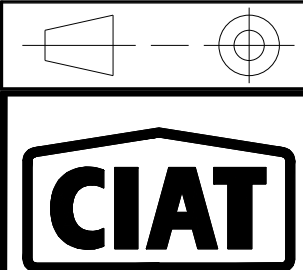


OPTION EAU GLYCOLEE
WATER GLYCOL OPTION
OPTION GLYKOLWASSER



PRINCIPE DE LEVAGE
LIFTING PRINCIPLE
ANHEBENPRINZIP



H.D	33	08-06-00	TRADUCTION 3 LANGUES - AJOUT FOLIO
MODIFIE PAR	IND	N. ETUDE	DATE
		APPAREIL OU UNITE LNH 1600 - 1800	MATIERE : EP : .
CIAT COMPAGNIE INDUSTRIELLE D'APPLICATIONS THERMIQUES		DESIGNATION ENCOMBREMENT - DIMENSIONS - ABMESSUNGEN	ECHELLE 0.030
NUMERO DE COMMANDE : NOTE D'ETUDE : VERIFIE PAR : DESSIN PAR : LANDOT O.		DATE: DATE: DATE: 7-May-97	TRAITEMENT MASSE : REPLACE PAR : REPLACE :
		FORMAT A3	NUMERO DE PLAN 3976945
			INDICE 33