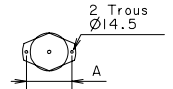
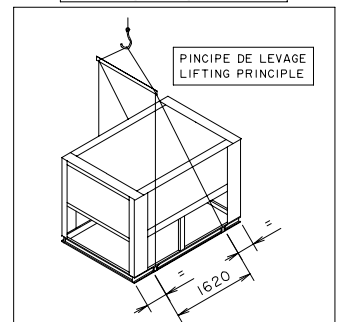
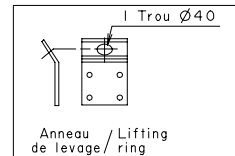


EN CAS DE RISQUE DE GEL L APPAREIL DEVRA ETRE VIDANGE
IN THE CASE OF RISK OF FREEZING THE UNIT MUST BE DRAINED

OPTION PLOTS ANTIVIBRATILS
OPTION ANTIVIBRATION

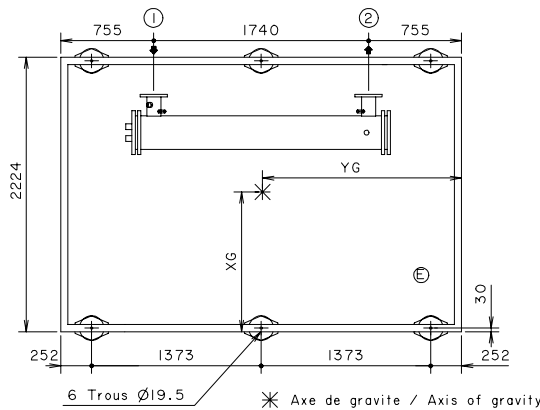


| CIATCOOLER | Nbre de plots Number of vibrationless suspension | Durete Shores | Diametre | A | H |
|------------|-----------------------------------------------------|------------------|----------|-----|----|
| 1000 | 6 | 45 | 200 | 240 | 37 |
| 1202 | 6 | 45 | 200 | 240 | 37 |



NOTA: Ne font pas partie des fournitures des groupes de refroidissement type CIATCOOLER LC le cablage, le sectionneur fusible ou le disjoncteur entre le tableau électrique et le reseau (a prévoir impérativement par l'installateur) Prevoir un dégagement de 2m tout autour de l'unité pour l'entretien.
-Le raccordement électrique ① s'effectue par le dessous du tableau électrique.
➡ Aspiration air condenseur
➡ Soufflage air condenseur
-Aucun obstacle ne devra gêner le refoulement de l'air.

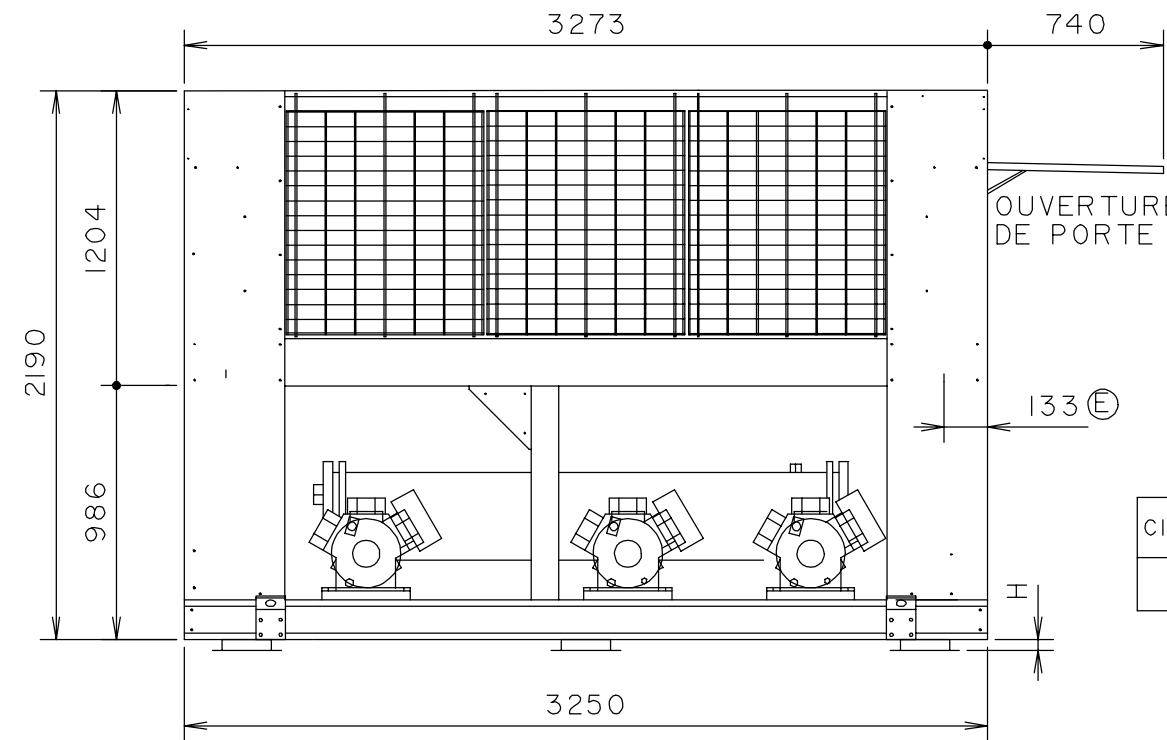
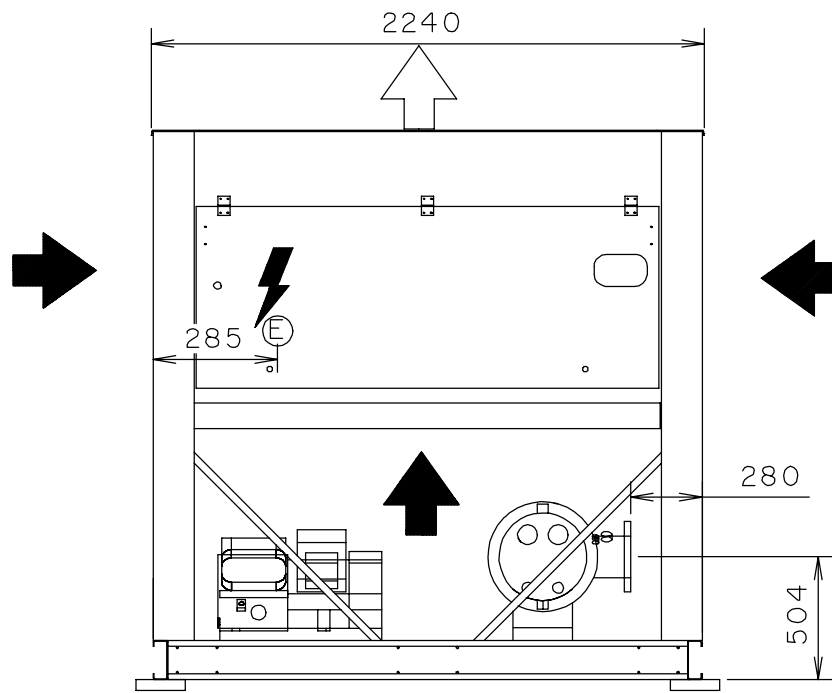
NOTES: Excluded from the supply of CIATCOOLER type LC water chillers are isolators or fused switchgear and associated wiring between the electric panel and supply system (these must be provided by the installer)
-Allow 2m of clearance all around the unit for maintenance.
-the electrical connections ① are made to the below of the electrical panel.
➡ Condenser air inlet
➡ Condenser air discharge
-No obstruction to the air discharge should be allowed.



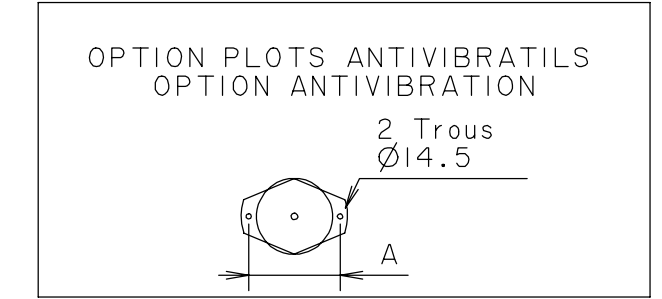
- ① Entree eau glatee bride PN16 DN 100 / Chilled water inlet flanged PN16 DN 100
- ② sortie eau glatee bride PN16 DN 100 / Chilled water outlet flanged PN16 DN 100

| CIATCOOLER LC | Poids a vide en kg Weight in kg | Poids en service en kg Weight operational in kg | LC | XG | YG |
|---------------|------------------------------------|----------------------------------------------------|------|------|------|
| LC 1000 | 2600 | 2660 | 1000 | 1032 | 1552 |
| LC 1202 | 2670 | 2730 | 1202 | 1027 | 1554 |

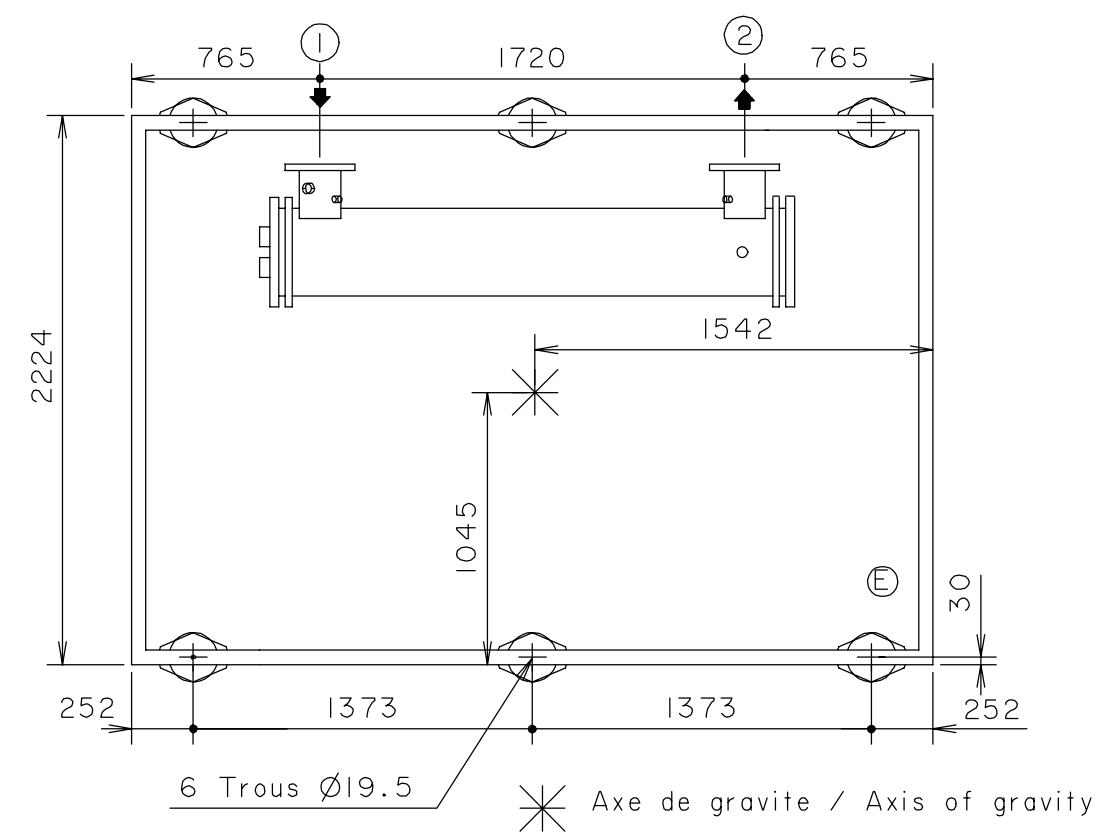
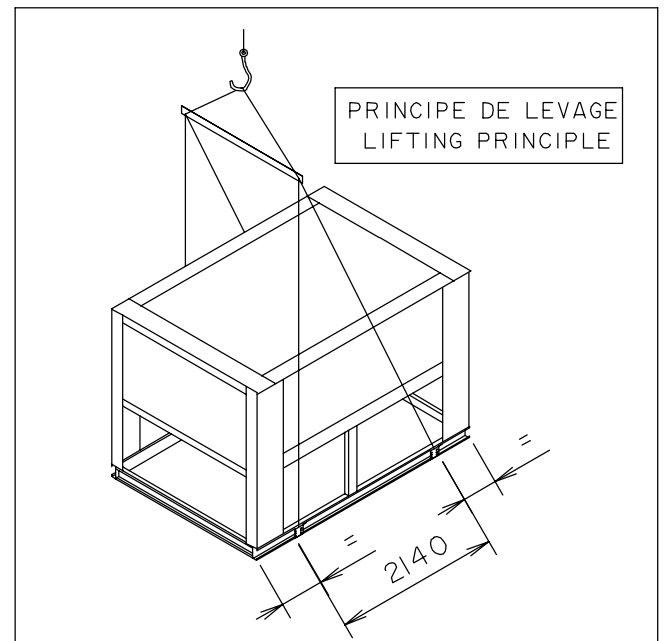
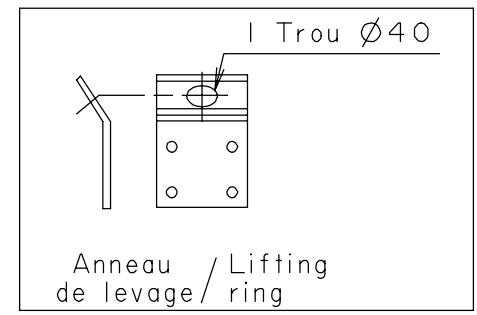
| | | | | |
|-----------------------------------------|-----|------------------------|------|--------------|
| MODIFIE PAR | IND | NETUDE | DATE | MODIFICATION |
| | | | | |
| APPAREIL OU UNITE LC 1000 ET 1202 6H | | MATIERES: | | |
| DESIGNATION ENCOMBREMENT/DIMENSION | | ECHELLE TRAITEMENT | | |
| NUMERO DE COMMANDE: | | FOLIO I/1 | | |
| NOTE D'ETUDE: | | REPLACE PAR: | | |
| VERIFIE PAR: | | REPLACE: C 3976396.33 | | |
| DESSIN PAR: H.D | | FORMAT A3 | | |
| DATE: 09/10/00 | | NUMERO DE PLAN 3986233 | | |
| | | INDICE 00 | | |



EN CAS DE RISQUE DE GEL L APPAREIL DEVRA ETRE VIDANGE
 IN THE CASE OF RISK OF FREEZING THE UNIT MUST BE DRAINED



| CIATCOOLER | Nbre de plots Number of vibrationless suspension | Durete Shores | Diametre | A | H |
|------------|-----------------------------------------------------|---------------|----------|-----|----|
| 1203 | 6 | 45 | 200 | 240 | 37 |



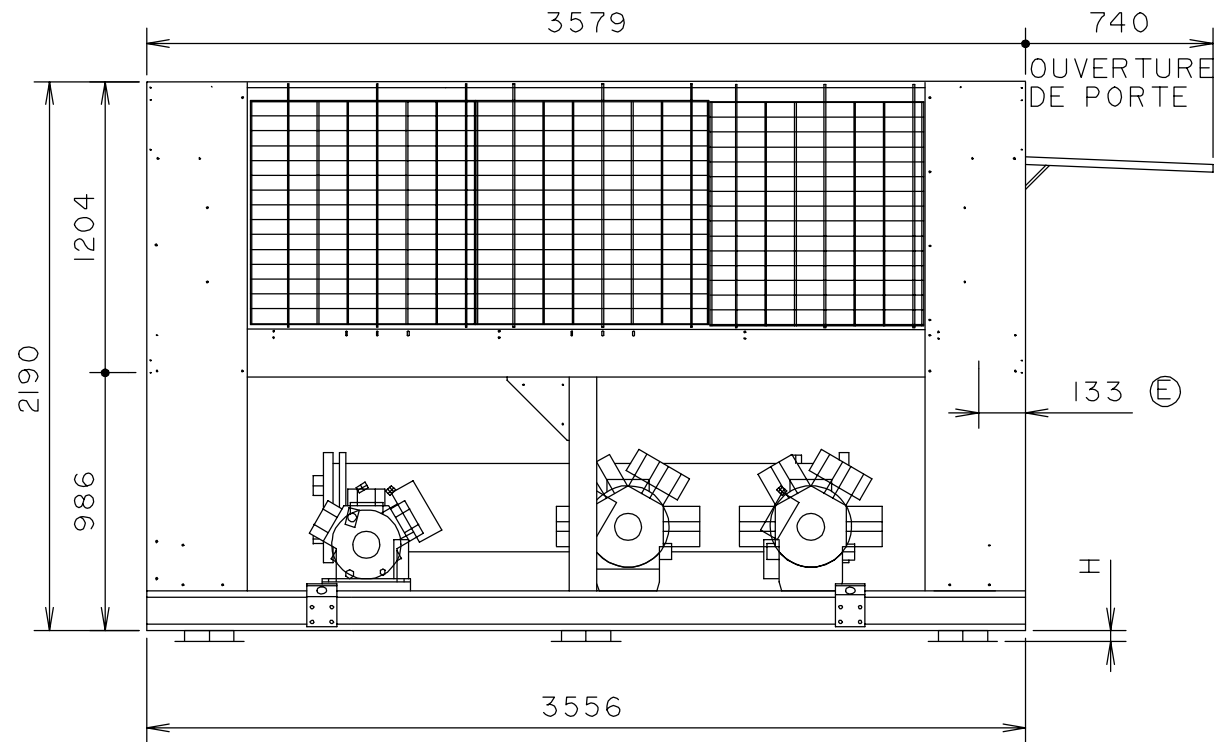
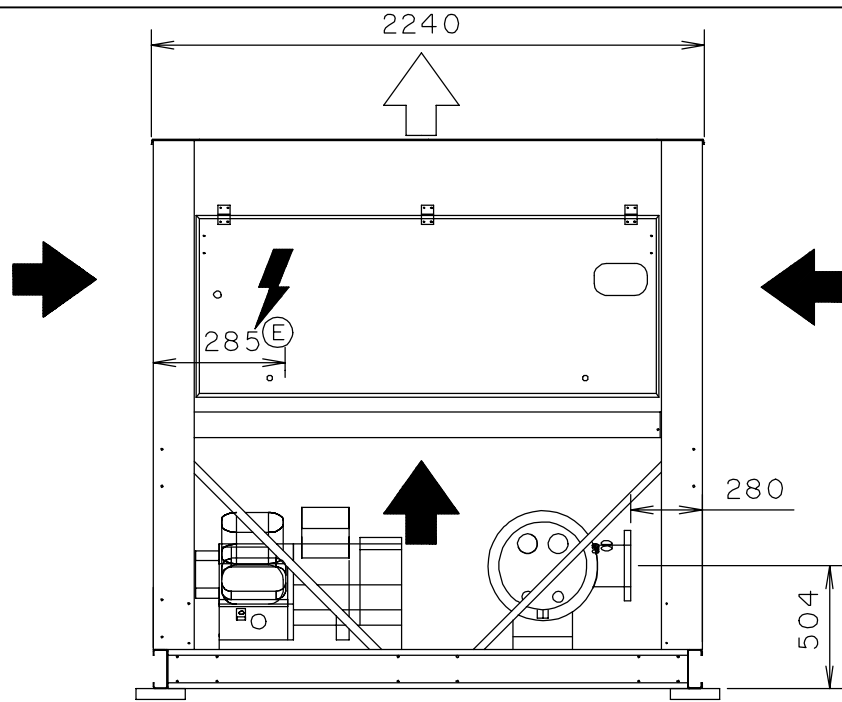
NOTA: Ne font pas partie des fournitures des groupes de refroidissement type CIATCOOLER LC le cablage, le sectionneur fusible ou le disjoncteur entre le tableau électrique et le réseau (à prévoir impérativement par l'installateur) Prevoir un dégagement de 2m tout autour de l'unité pour l'entretien.
 -Le raccordement électrique (E) s'effectue par le dessous du tableau électrique.
 ➔ Aspiration air condenseur
 ➔ Soufflage air condenseur
 -Aucun obstacle ne devra gêner le refoulement de l'air.

NOTES: Excluded from the supply of CIATCOOLER Type LC water chillers are isolators or fused switchgear and associated wiring between the electric panel and supply system (these must be provided by the installer)
 -Allow 2m of clearance all around the unit for maintenance.
 -the electrical connections (E) are made to the below of the electrical panel.
 ➔ Condenseur air inlet
 ➔ Condenseur air discharge
 -No obstruction to the air discharge should be allowed.

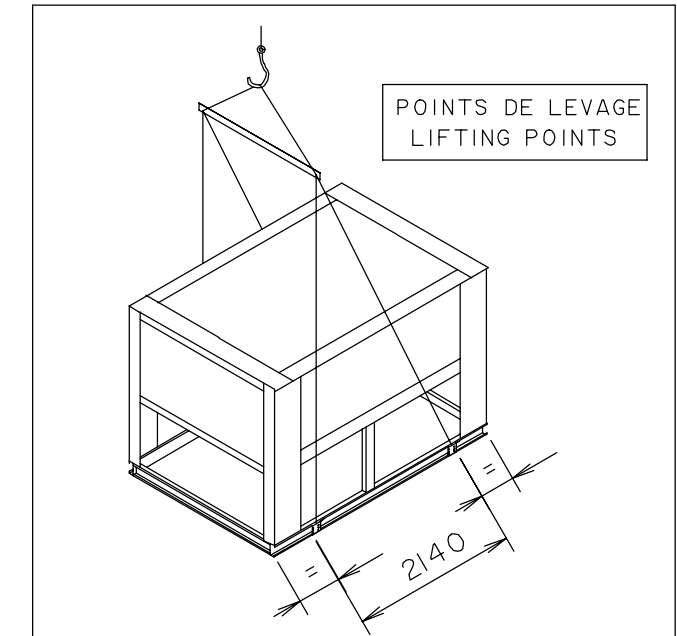
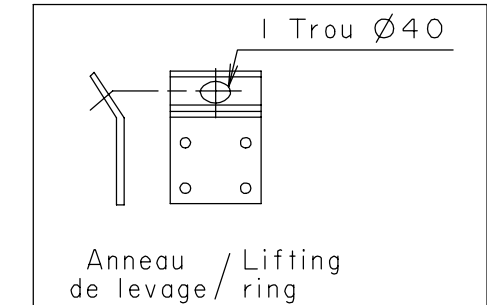
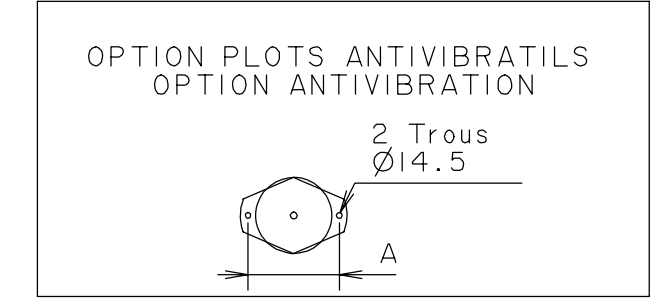
- ① Entree eau glacee bride PN16 DN 125 / Chilled water inlet flanged PN16 DN 125
- ② sortie eau glacee bride PN16 DN 125 / Chilled water outlet flanged PN16 DN 125

| CIATCOOLER LC | Poids a vide en kg Weight in kg | Poids en service en kg Weight operational in kg |
|---------------|------------------------------------|----------------------------------------------------|
| LC 1203 | 3150 | 3250 |

| MODIFIE PAR | IND | N.ETUDE | DATE | MODIFICATION |
|---------------------------------------|-----|---------|------|-----------------------------------------------------------|
| | | | | |
| APPAREIL OU UNITE LC 1203 6H | | | | MATIERE: |
| DESIGNATION ENCOMBREMENT/DIMENSION | | | | ECHELLE TRAITEMENT |
| NUMERO DE COMMANDE: | | | | FOLIO 1/1 REMPLECE PAR: |
| NOTE D'ETUDE: DATE: | | | | REMPLECE: C 3976408.33 |
| VERIFIE PAR: DATE: | | | | FORMAT A3 NUMERO DE PLAN 3986234 INDICE 00 |
| DESSIN PAR: H.D. DATE: 09.10.00 | | | | |

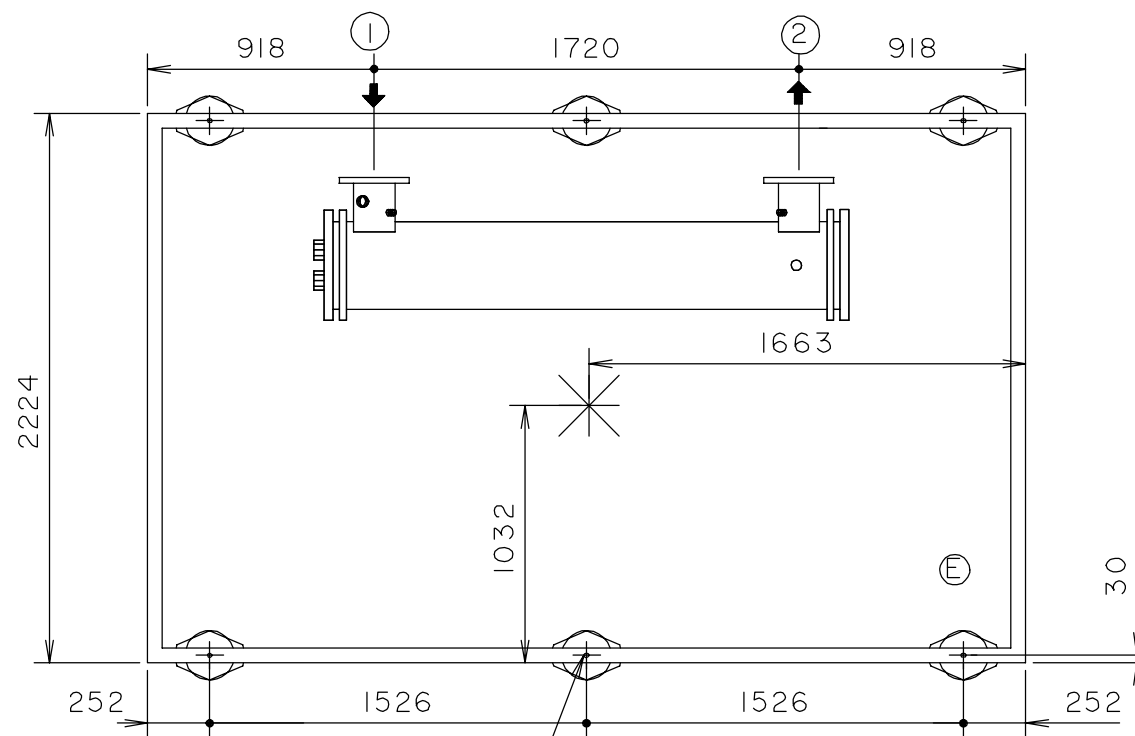


EN CAS DE RISQUE DE GEL L'APPAREIL DEVRA ETRE VIDANGE
 IN THE CASE OF RISK OF FREEZING THE UNIT MUST BE DRAINED



NOTA: Ne font pas partie des fournitures des groupes de refroidissement type CIATCOOLER LC le cablage, le sectionneur fusible ou le disjoncteur entre le tableau électrique et le réseau (à prévoir impérativement par l'installateur) Prevoir un dégagement de 2m tout autour de l'unité pour l'entretien.
 -Le raccordement électrique (E) s'effectue par le dessous du tableau électrique.
 ➔ Aspiration air condenseur
 ➔ Soufflage air condenseur
 -Aucun obstacle ne devra gêner le refoulement de l'air.

NOTES: Excluded from the supply of CIATCOOLER type LC water chillers are isolators or fused switchgear and associated wiring between the electric panel and supply system (these must be provided by the installer)
 -Allow 2m of clearance all around the unit for maintenance.
 -the electrical connections (E) are made to the below of the electrical panel.
 ➔ Condenseur air inlet
 ➔ Condenseur air discharge
 -No obstruction to the air discharge should be allowed.



| CIATCOOLER | Nbre de plots Number of vibrationless suspension | Durete Shores | Diametre | A | H |
|------------|-----------------------------------------------------|------------------|----------|-----|----|
| 1400 | 6 | 60 | 200 | 240 | 38 |

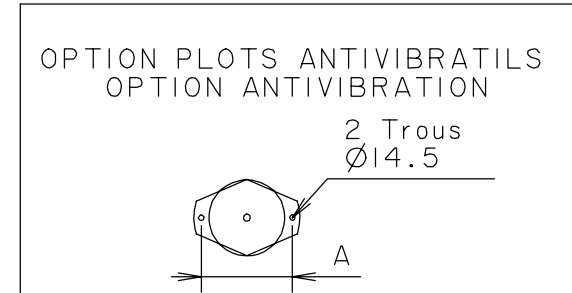
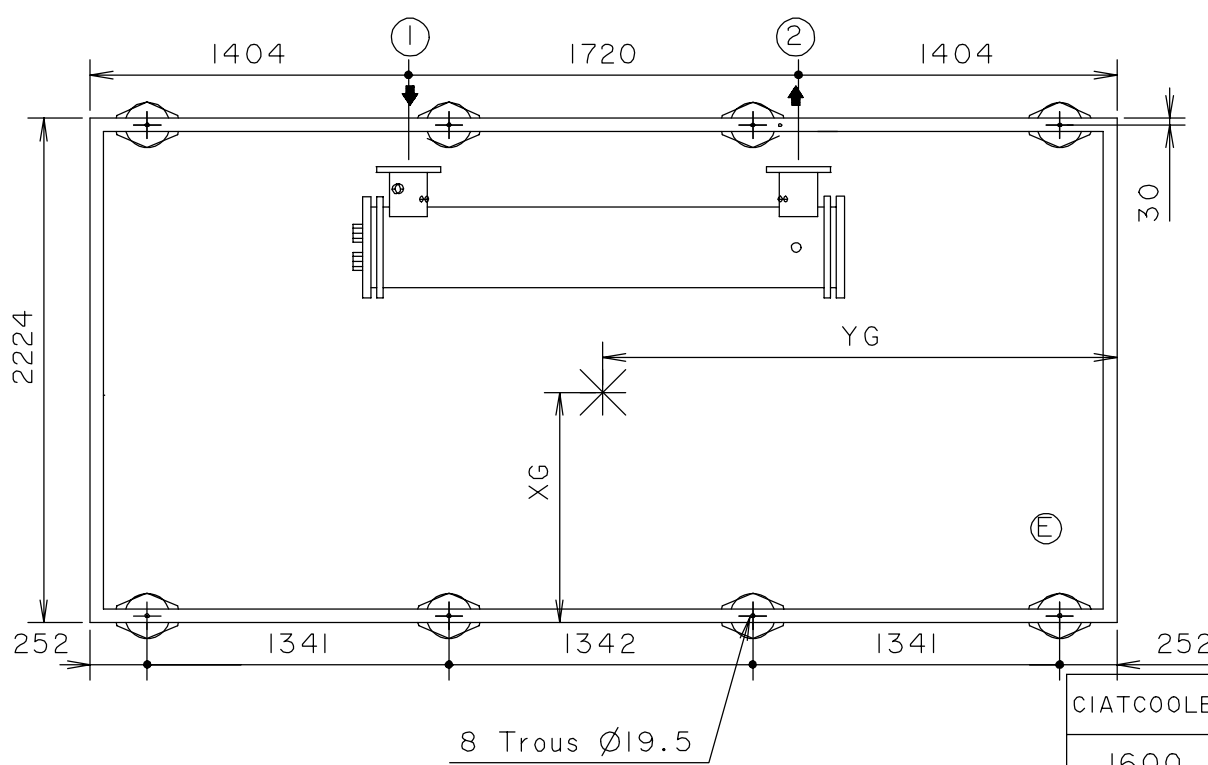
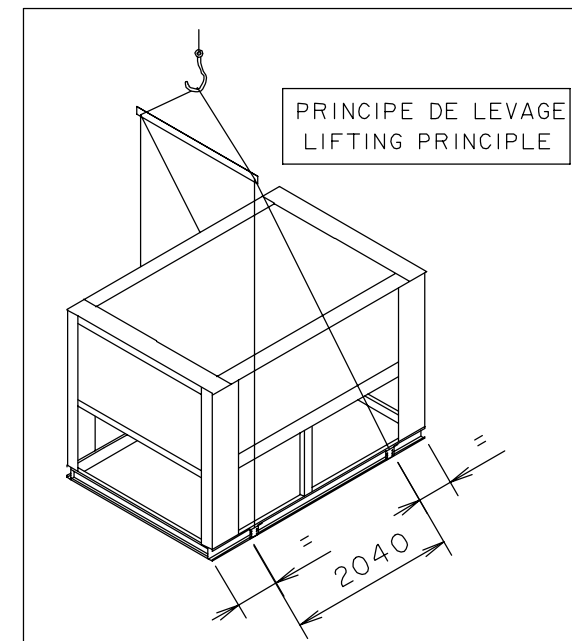
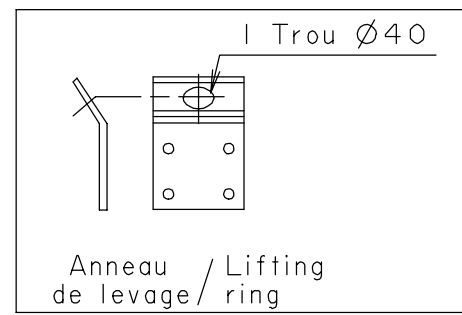
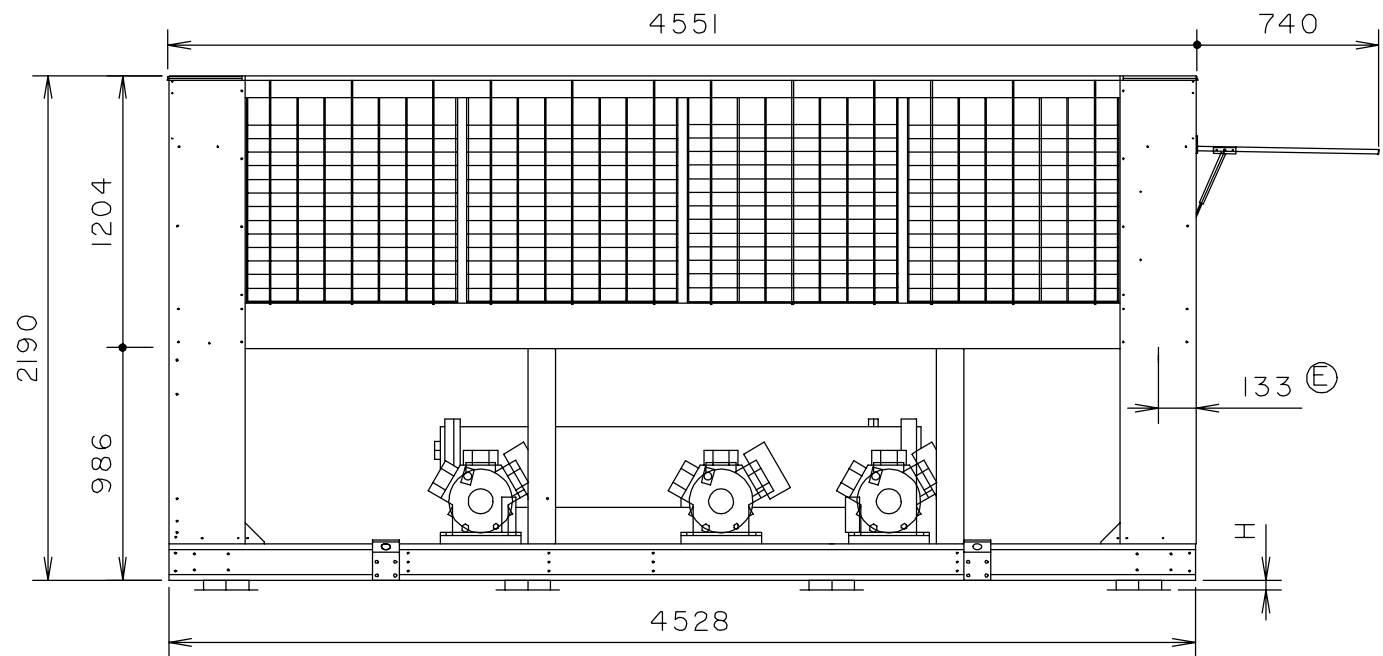
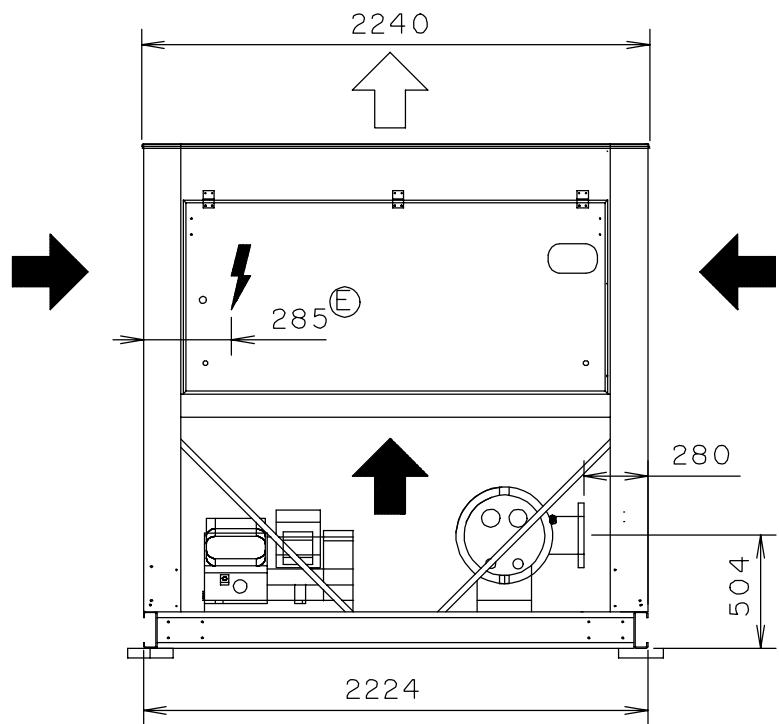
(FIXATION OPTION ANTIVIBRATILES)
 (FIX POINT OPTION ANTIVIBRATION)

- ① Entree eau glacee bride PNI6 DN I25 / Chilled water inlet flanged PNI6 DN I25
- ② sortie eau glacee bride PNI6 DN I25 / Chilled water outlet flanged PNI6 DN I25

| CIATCOOLER LC | Poids a vide en kg Weight in kg | Poids en service en kg Weight operational in kg |
|---------------|------------------------------------|----------------------------------------------------|
| LC 1400 | 3450 | 3550 |

| | | | | |
|---------------------------------------------------------------------|-----|---------|------|-------------------------------------------------------------------------------|
| MODIFIE PAR | IND | N.ETUDE | DATE | MODIFICATION |
| | | | | APPAREIL OU UNITE LC 1400 6H |
| DESIGNATION ENCOMBREMENT/DIMENSION | | | | MATIERE: ECHELLE TRAITEMENT |
| NUMERO DE COMMANDE: NOTE D'ETUDE: VERIFIE PAR: DESSIN PAR: | | | | MASSE: REMPLACE PAR: REMPLACE: C 3976432.33 NUMERO DE PLAN INDICE |
| H.D DATE: 09.10.00 | | | | A3 3986235 00 |

EN CAS DE RISQUE DE GEL L'APPAREIL DEVRA ETRE VIDANGE
 IN THE CASE OF RISK OF FREEZING THE UNIT MUST BE DRAINED



NOTA: Ne font pas partie des fournitures des groupes de refroidissement type CIATCOOLER LC le cablage, le sectionneur fusible ou le disjoncteur entre le tableau électrique et le réseau (à prévoir impérativement par l'installateur) Prevoir un dégagement de 2m tout autour de l'unité pour l'entretien.
 -Le raccordement électrique ⑤ s'effectue par le dessous du tableau électrique.
 ➔ Aspiration air condenseur
 ⇨ Soufflage air condenseur
 -Aucun obstacle ne devra gêner le refoulement de l'air.

NOTES: Excluded from the supply of CIATCOOLER type LC water chillers are isolators or fused switchgear and associated wiring between the electric panel and supply system (these must be provided by the installer)
 -Allow 2m of clearance all around the unit for maintenance.
 -the electrical connections ⑤ are made to the under side of the electrical panel.
 ➔ Condenseur air inlet
 ⇨ Condenseur air discharge
 -No obstruction to the air discharge should be allowed.

| CIATCOOLER | Nbre de plots Number of vibrationless suspension | Durete Shores | Diametre | A | H |
|------------|-----------------------------------------------------|------------------|----------|-----|----|
| 1600 | 8 | 45 | 200 | 240 | 39 |
| 1803 | 8 | 45 | 200 | 240 | 39 |

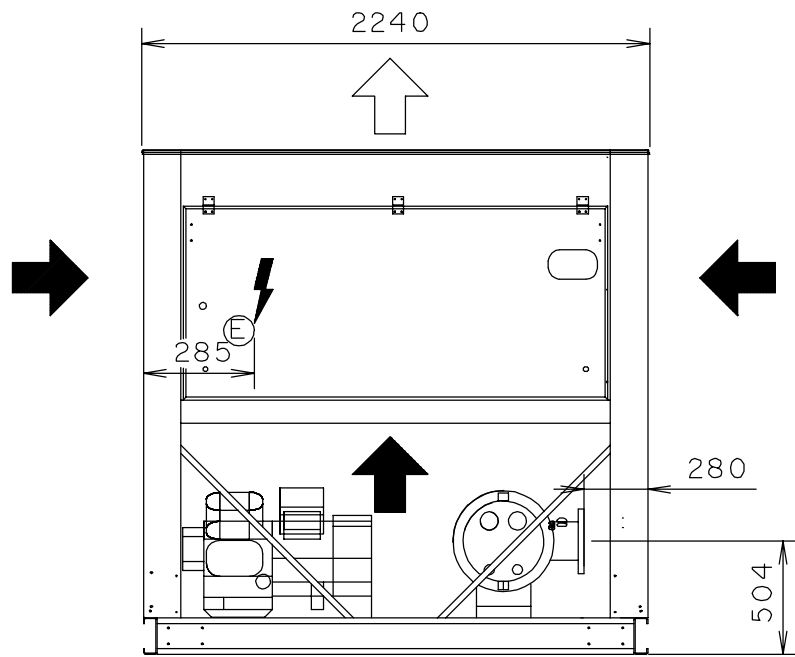
* Axe de gravite / Axis of gravity

- ① Entree eau glatee bride PN16 DN 125 / Chilled water inlet flanged PN16 DN 125
- ② sortie eau glatee bride PN16 DN 125 / Chilled water outlet flanged PN16 DN 125

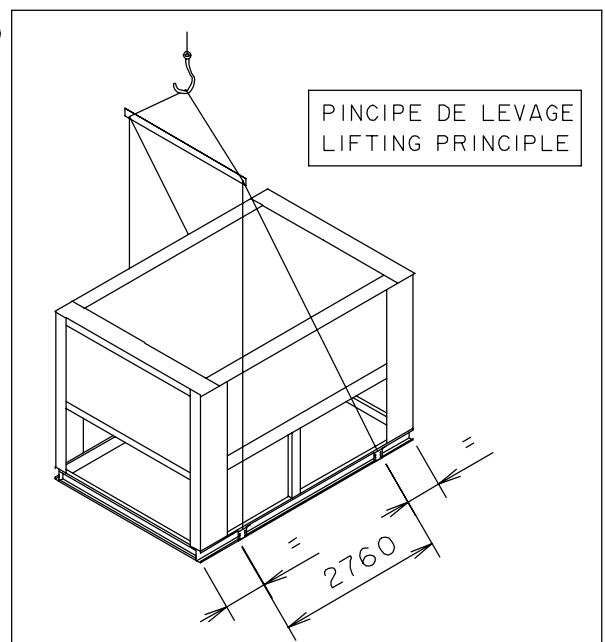
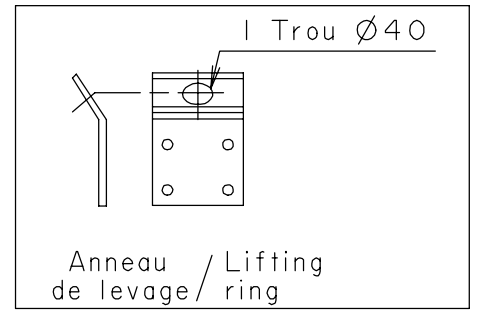
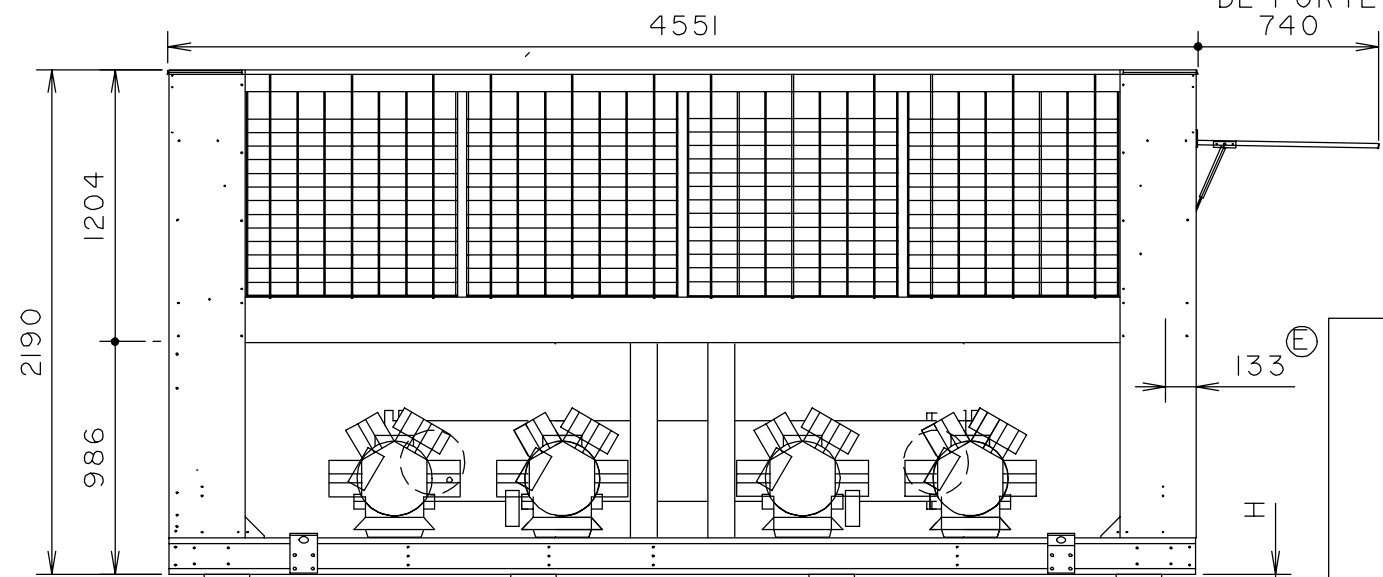
| CIATCOOLER LC | Poids a vide en kg Weight empty in kg | Poids en service en kg Weight operational in kg |
|---------------|------------------------------------------|----------------------------------------------------|
| LC 1600 | 3610 | 3710 |
| LC 1803 | 3810 | 3910 |

| LC | XG | YG |
|------|------|------|
| 1600 | 1024 | 2165 |
| 1803 | 1030 | 2163 |

| | | | | |
|---------------------------------------|-----|---------------|-----------------------|-------------------------------------------------------------|
| MODIFIE PAR | IND | N.ETUDE | DATE | MODIFICATION |
| | | | | APPAREIL OU UNITE CIATCOOLER TYPE LC 1600 ET 1803 8H |
| DESIGNATION ENCOMBREMENT/DIMENSION | | | ECHELLE TRAITEMENT | MATIERE: MASSE: REMPLACE PAR: REMPLACE: 3976377.33 |
| NUMERO DE COMMANDE: | | NOTE D'ETUDE: | DATE: | FORMAT A3 |
| VERIFIE PAR: | | DATE: | DATE: 09.10.00 | NUMERO DE PLAN 3986236 |
| DESSIN PAR: H.D | | | | INDICE 00 |

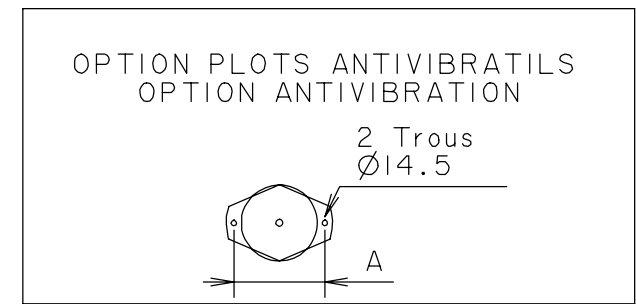
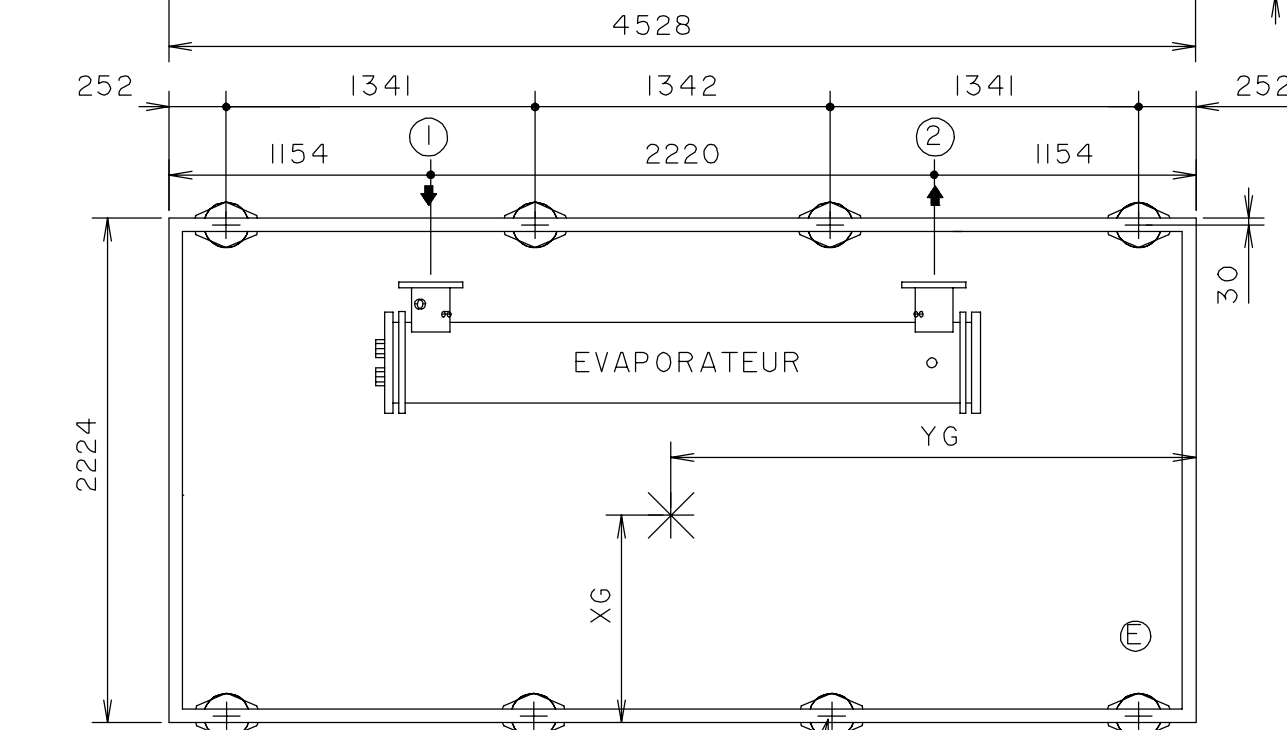


EN CAS DE RISQUE DE GEL L'APPAREIL DEVRA ETRE VIDANGE
IN THE CASE OF RISK OF FREEZING THE UNIT MUST BE DRAINED



NOTA: Ne font pas partie des fournitures des groupes de refroidissement type CIATCOOLER LC le cablage, le sectionneur fusible ou le disjoncteur entre le tableau électrique et le réseau (à prévoir impérativement par l'installateur) Prevoir un dégagement de 2m tout autour de l'unité pour l'entretien.
-Le raccordement électrique (E) s'effectue par le dessous du tableau électrique.
➔ Aspiration air condenseur
⇨ Soufflage air condenseur
-Aucun obstacle ne devra gêner le refoulement de l'air.

NOTES: Excluded from the supply of CIATCOOLER type LC water chillers are isolators or fused switchgear and associated wiring between the electric panel and supply system (these must be provided by the installer)
-Allow 2m of clearance all around the unit for maintenance.
-the electrical connections (E) are made to the under side of the electrical panel.
➔ Condenseur air inlet
⇨ Condenseur air discharge
-No obstruction to the air discharge should be allowed.



8 TROUS DIAM. 19.5
* Axe de gravité / Axis of gravity

| CIATCOOLER | Nbre de plots Number of vibrationless suspension | Durete Shores | Diametre | A | H |
|------------|-----------------------------------------------------|------------------|----------|-----|----|
| 1804 | 8 | 60 | 200 | 240 | 38 |
| 2000 | 8 | 60 | 200 | 240 | 38 |

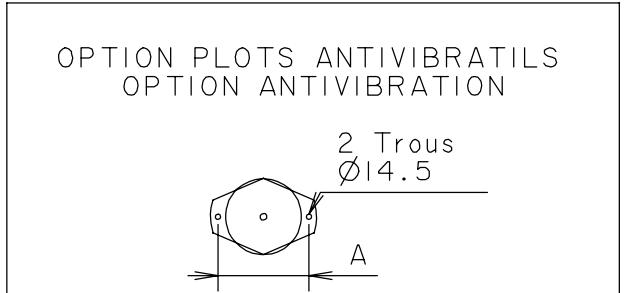
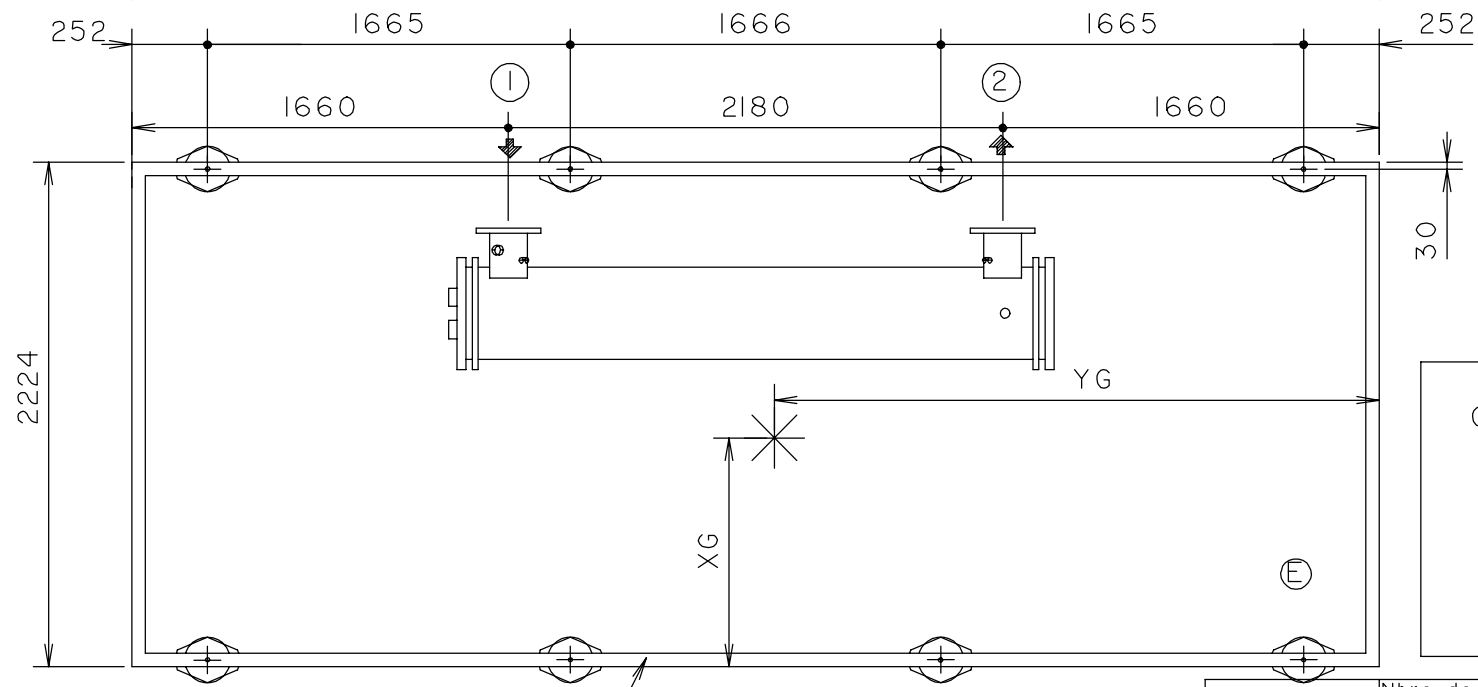
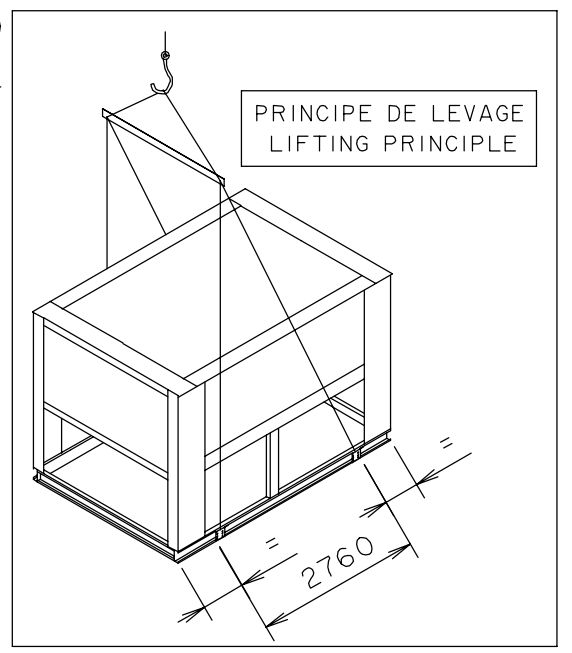
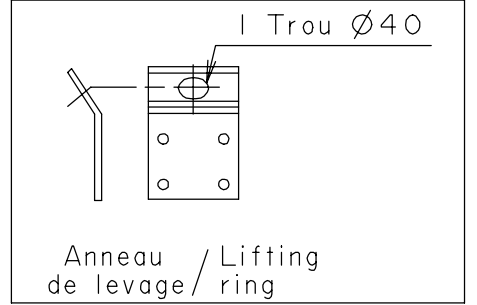
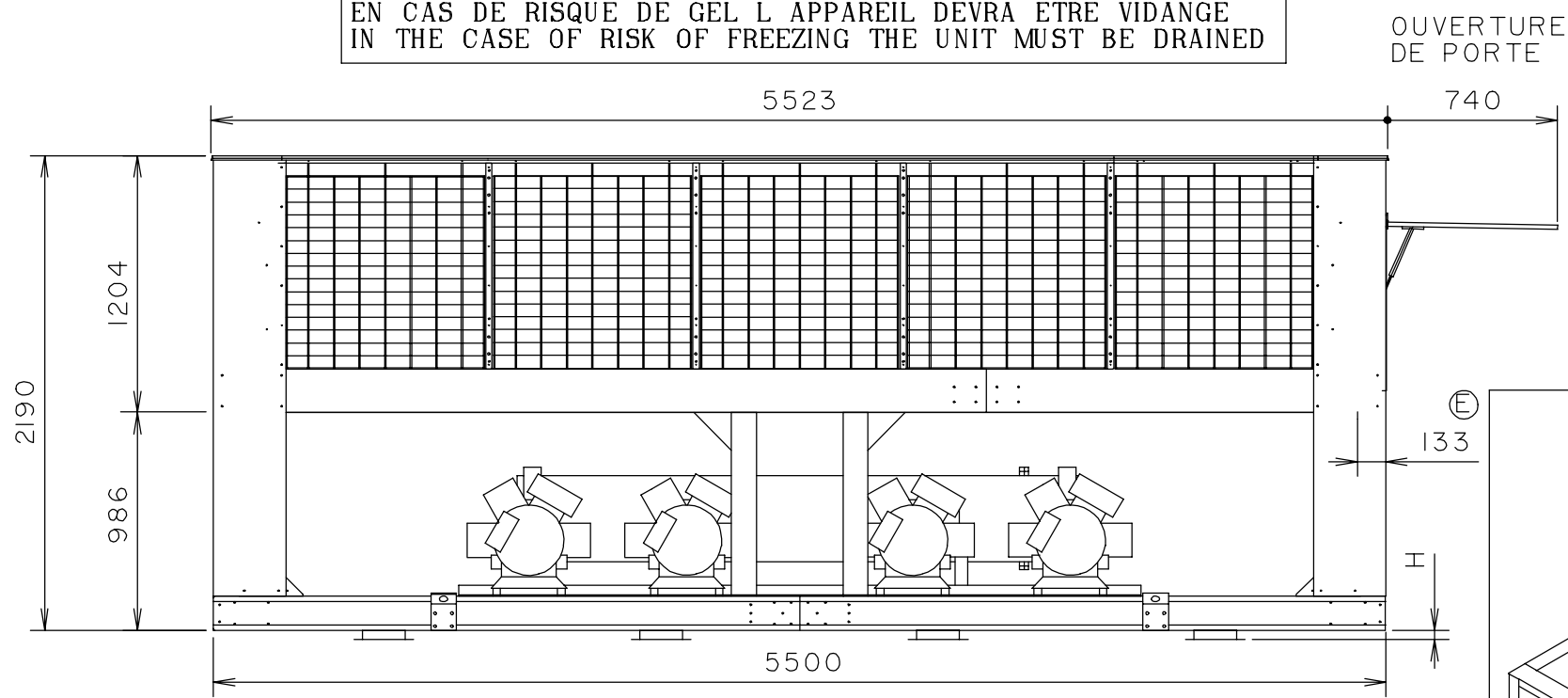
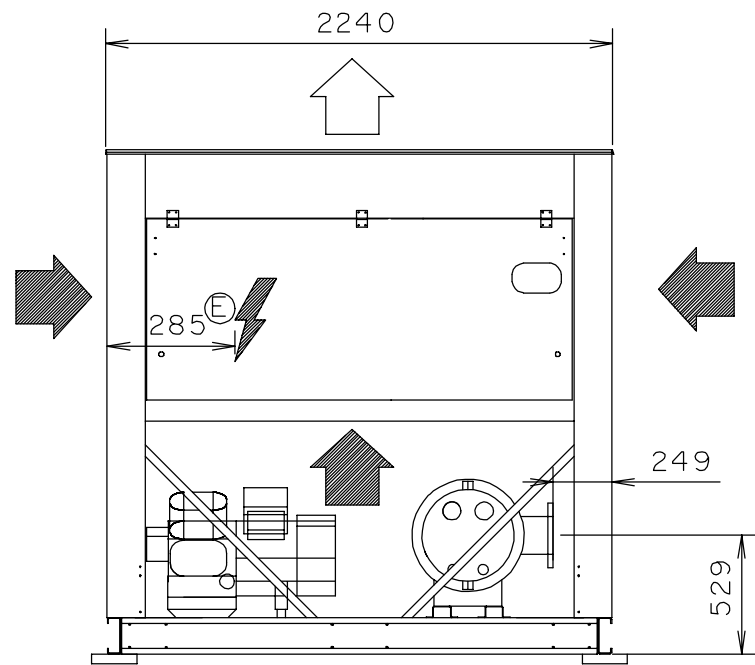
- ① Entree eau glacee bride PN16 DN 125 / Chilled water inlet flanged PN16 DN 125
- ② sortie eau glacee bride PN16 DN 125 / Chilled water outlet flanged PN16 DN 125

| CIATCOOLER LC | Poids a vide en kg Weight empty in kg | Poids en service en kg Weight operational in kg |
|---------------|------------------------------------------|----------------------------------------------------|
| LC 1804 | 3850 | 4000 |
| LC 2000 | 4100 | 4250 |

| LC | XG | YG |
|------|------|------|
| 1804 | 1042 | 2167 |
| 2000 | 1004 | 2204 |

| | | | | |
|------------------------------------------|-----|---------|------|---------------------------------------------------------|
| MODIFIE PAR | IND | N.ETUDE | DATE | MODIFICATION |
| | | | | APPAREIL OU UNITE CIATCOOLER TYPE LC 1804 ET 2000 8H |
| DESIGNATION ENCOMBREMENT / DIMENSIONS | | | | ECHELLE 0.03 |
| NUMERO DE COMMANDE: | | | | TRAITEMENT MASSE: |
| NOTE D'ETUDE: | | | | FOLIO 1/1 |
| VERIFIE PAR: | | | | REMPLACE PAR: |
| DESSIN PAR: H.DUBOC | | | | REMPLACE: C 3976385.34 |
| DATE: 12.10.00 | | | | FORMAT A3 |
| DATE: 12.10.00 | | | | NUMERO DE PLAN 3986237 |
| DATE: 12.10.00 | | | | INDICE 00 |

EN CAS DE RISQUE DE GEL L'APPAREIL DEVRA ETRE VIDANGE
 IN THE CASE OF RISK OF FREEZING THE UNIT MUST BE DRAINED



NOTA: Ne font pas partie des fournitures des groupes de refroidissement type CIATCOOLER LC le cablage, le sectionneur fusible ou le disjoncteur entre le tableau électrique et le réseau (à prévoir impérativement par l'installateur) Prevoir un dégagement de 2m tout autour de l'unité pour l'entretien.
 -Le raccordement électrique (E) s'effectue par le dessous du tableau électrique.
 ▀ Aspiration air condenseur
 ▹ Soufflage air condenseur
 -Aucun obstacle ne devra gêner le refoulement de l'air.

NOTES: Excluded from the supply of CIATCOOLER type LC water chillers are isolators or fused switchgear and associated wiring between the electric panel and supply system (these must be provided by the installer)
 -Allow 2m of clearance all around the unit for maintenance.
 -the electrical connections (E) are made to the below of the electrical panel.
 ▀ Condenseur air inlet
 ▹ Condenseur air discharge
 -No obstruction to the air discharge should be allowed.

| CIATCOOLER | Nbre de plots / Number of vibrationless suspension | Durete Shores | Diametre | A | H |
|------------|----------------------------------------------------|---------------|----------|-----|----|
| 2200 | 8 | 60 | 200 | 240 | 38 |
| 2400 | 8 | 60 | 200 | 240 | 38 |

8 Trous Ø19.5 / Axe de gravite / Axis of gravity

- ① Entree eau glatee bride PN16 DN 150 / Chilled water inlet flanged PN16 DN 150
- ② sortie eau glatee bride PN16 DN 150 / Chilled water outlet flanged PN16 DN 150

| CIATCOOLER LC | Poids a vide en kg / Weight empty in kg | Poids en service en kg / Weight operational in kg |
|---------------|-----------------------------------------|---------------------------------------------------|
| LC 2200 | 4810 | 4950 |
| LC 2400 | 4930 | 5060 |

| LC | XG | YG |
|------|------|------|
| 2200 | 1043 | 2660 |
| 2400 | 1027 | 2669 |

| | | | | |
|---------------------------------------|-----|---------|------|---------------------------------------------------------|
| MODIFIE PAR | IND | N.ETUDE | DATE | MODIFICATION |
| | | | | APPAREIL OU UNITE CIATCOOLER TYPE LC 2200 A 2400 IOH |
| DESIGNATION ENCOMBREMENT/DIMENSION | | | | MATIERE: ECHELLE TRAITEMENT |
| NUMERO DE COMMANDE: | | | | FOLIO MASSE: |
| NOTE D'ETUDE: | | | | REMPLACE PAR: |
| VERIFIE PAR: | | | | REMPLACE: C 3976346.33 |
| DESSIN PAR: H.D | | | | FORMAT A3 |
| DATE: 12.10.00 | | | | NUMERO DE PLAN 3986238 |
| | | | | INDICE 00 |