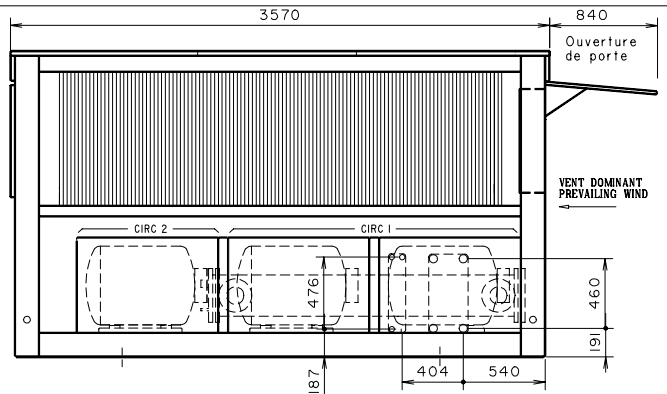


NE PAS INSTALLER L' APPAREIL AVEC LES BATTERIES A ET B FACE AU VENT DOMINANT

DON'T INSTALL THE UNIT WITH BATTERY A AND B IN FRONT OF PREVAILING WIND

- ➡ Aspiration air extérieur / External air inlet
- ◁ Soufflage air extérieur / External air discharge

VENT DOMINANT / PREVAILING WIND



EN CAS DE RISQUE DE GEL L' APPAREIL DEVRA ETRE VIDANGE IN THE CASE OF RISK OF FREEZING THE UNIT MUST BE DRAINED

Points de levage / Lifting points

4 trous Ø45 pour le levage de l'appareil

MODELE / MODEL	POIDS A VIDE KG / WEIGHT EMPTY KG	POIDS EN SERVICE KG / WEIGHT OPERATOR KG	L
600A	2370	2420	288
750A	2480	2540	214

* Axe de gravite / Axis of gravity

- 1-Entree eau PN 16 DN 100
- 2-Sortie eau PN 16 DN 100
- 3-Entree eau desurchauffeur G 2"
- 4-Sortie eau desurchauffeur G 2"
- 5-Entree eau desurchauffeur G 1 1/4
- 6-Sortie eau desurchauffeur G 1 1/4

-Ne font pas partie des fournitures des groupes le cablage et le sectionneur fusibles ou disjoncteur entre le tableau électrique et le reseau (a prévoir par l'installateur)

-Prevoir un degagement de 1m autour de l' unite pour l' entretien

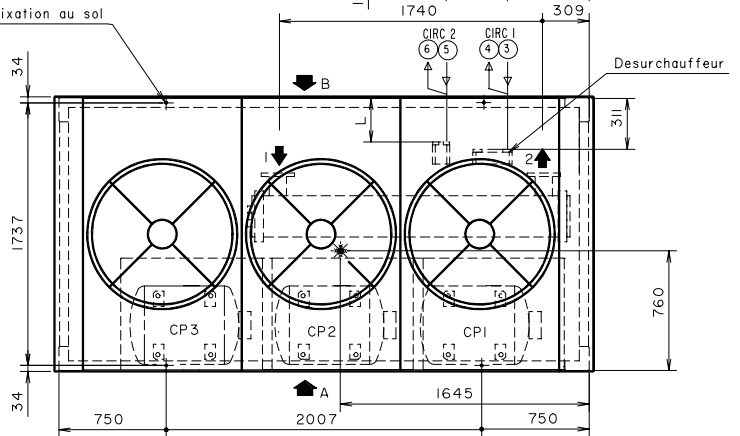
-Aucun obstacle ne devra gener l'aspiration et le soufflage de l'air extérieur

- 1-Inlet water PN 16 DN 100
- 2-Outlet water PN 16 DN 100
- 3-Desuperheater water inlet G 2"
- 4-Desuperheater water outlet G 2"
- 5-Desuperheater water inlet G 1 1/4
- 6-Desuperheater water outlet G 1 1/4

-Excluded from the supply of units are isolator or fused switchgear and associated wiring between the electric panel and system (these must be provided by the installers)

-Allow 1m of clearance around the unit for maintenance

-No obstruction to the air suction and discharge should be allowed



PG	34	06.06.00	MODIFIE POSITION DES TROUS DE FIXATION AU SOL
MODIFIE PAR	IND	NETUDE	DATE
APPAREIL OU UNITE		LK - ILK 600A - 750A	
DESIGNATION		ENCOMBREMENT - DIMENSIONS 3 COMPRESSEURS - 2 CIRCUITS	
MATIERES:		EHELLE	
TRAITEMENT		FOLIO	
MASSE:		REMPLECE PAR:	
REMPLECE:		REMPLECE:	
FORMAT		NUMERO DE PLAN	
VERIFIE PAR:		DATE:	
DESSIN PAR:		DATE: 06/10/94	
JP		A3 3976678 34	