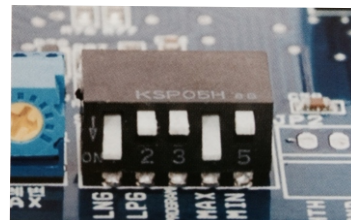


Регулировка давления газа котла Celtic-DS

Перед использованием котла необходимо произвести регулировку газа для работы котла на максимальной мощности. Все регулировки осуществляются с помощью специальных винтов и переключателей, которые находятся на плате.

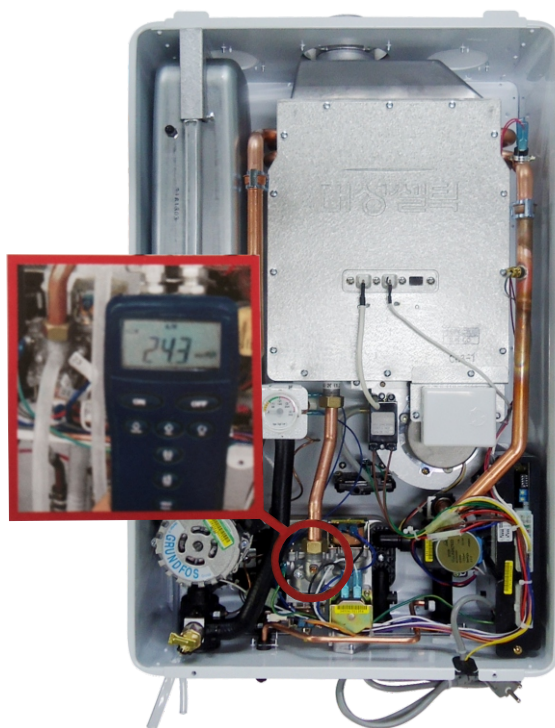
Установка режима максимальной мощности.

- 1) Выключите котел.
- 2) Перекройте запорный кран подачи газа.
- 3) Установите микропереключатель №4 в правое положение для регулировки давления газа при максимальной мощности.



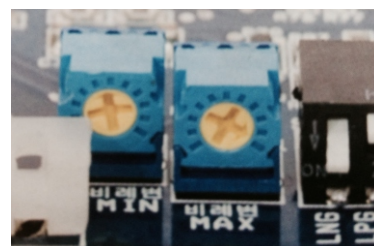
Присоединение манометра.

- 4) Ослабьте запорный винт на штуцере газового клапана.
- 5) Подсоедините к штуцеру манометр с помощью трубки подходящего диаметра.



Регулировка давления.

- 6) Откройте запорный газовый кран.
- 7) Включите котел
- 8) Сравните давление по манометру с максимальным давлением для модели вашего котла.
- 9) Если давление не соответствует нужному значению, с помощью отвёртки поверните верхний регулировочный винт на угол не более чем 45°, одновременно следя за показателями манометра.
- 10) После завершения регулировки верните переключатель №4 в исходное положение.



			3.13	3.16	3.20	3.25	3.30	
Давление газа после клапана, мм. вод. ст.	Природный газ(LNG)	min	28-30	28-30	28-30	24-26	24-26	24-26
		max	100-109	100-109	96-100	60-66	80-84	89
	Сжиженный газ LPG Зимний (Пропан 75%,Бутан 20%)	min	55-65	55-65	55-65	55-65	55-65	55-65
		max	166-168	190-192	166-168	132-134	187-189	208-210
	Сжиженный газ LPG Летний (Пропан 35%, Бутан 60%)	min	55-65	55-65	55-65	55-65	55-65	55-65
		max	136-138	143-145	131-133	96-98	132-134	142-144