



KANSAS

СЕРИЯ 800

Forged brass mini ball valves

TECHNICAL SPECIFICATION

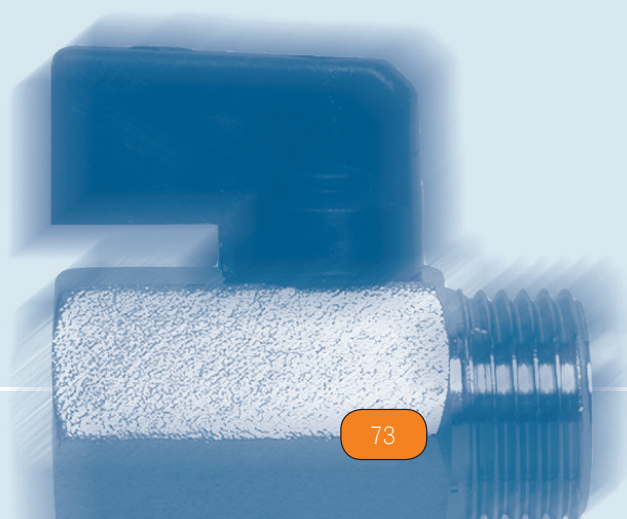
BODY:	BRASS CW617N FORGED, SANDBLASTED AND NICKEL-PLATED
BALL:	CW617N FORGED AND HARD CHROMED
THREADS:	ISO 228/1
LEVERS:	UNI-EN 1706 ALUMINIUM EPOXY ENAMELLED
BALL SEALS:	2 PTFE
SPINDLE:	BRASS CW614N (ANTI BLOW OUT PROOF)
SPINDLE SEALS:	2 O-RING NBR
TEMPERATURE RANGE:	-20°C + 120°C
WORKING PRESSURE:	PN 16 BAR

13

Миникраны шаровые

ТЕХНИЧЕСКИЕ ДАННЫЕ

КОРПУС:	ЛАТУНЬ CW617N КОВАНАЯ, ПЕСКОСТРУЕННЫЙ, НИКЕЛЕРОВАННЫЙ
ШАР:	ЛАТУНЬ CW617N КОВАНАЯ, ПОЛИРОВАННЫЙ, ХРОМИРОВАННЫЙ
РЕЗЬБЫ:	ISO 228/1
ОРГАНЫ УПРАВЛЕНИЯ:	РУЧКА ИЗ АЛЮМИНИЯ UNI-EN 1706, ПОКРЫТИЕ -ЭПОКСИДНАЯ ЭМАЛЬ
УПЛОТНЕНИЯ ШАРА:	2 СЕДЛА ИЗ ФТОРОПЛАСТА-4 (PTFE)
ШТОК:	ЛАТУНЬ CW614N (ВЗРЫВОБЕЗАПАСНОЕ ИСПОЛНЕНИЕ)
УПЛОТНЕНИЯ ШТОКА:	2 КОЛЬЦА ИЗ БНК (NBR)
ДИАПАЗОН ТЕМПЕРАТУР:	-20°C +120°C
РАБОЧЕЕ ДАВЛЕНИЕ:	ДО 16 БАР



73

UCRAINA



RUSSIA



800

Female/female nickel plated, aluminium handle
Внутренняя/внутренняя резьба



КОД COD.	РАЗМ. MISURA/SIZE	ДУ DN	НД PN	КОРОБ. BOX	КАРТ.ЯЩИК CART.	€
080001	1/8"	8	16	50	200	
080002	1/4"	8	16	50	200	
080003	3/8"	8	16	50	200	
080004	1/2"	10	16	40	160	

805

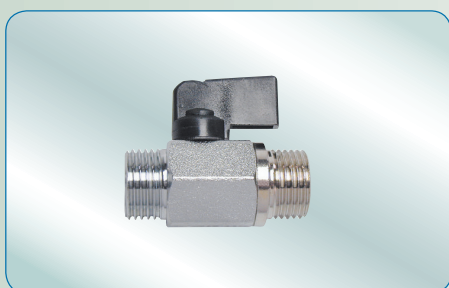
Male/female nickel plated, aluminium handle
Наружная/внутренняя резьба



КОД COD.	РАЗМ. MISURA/SIZE	ДУ DN	НД PN	КОРОБ. BOX	КАРТ.ЯЩИК CART.	€
080501	1/8"	6	16	50	200	
080502	1/4"	8	16	50	200	
080503	3/8"	8	16	50	200	
0805509	1/2"x12	10	16	40	160	
0805511	1/2"x15	10	16	40	160	

810

Male/male nickel plated, aluminium handle
Наружная/наружная резьба



КОД COD.	РАЗМ. MISURA/SIZE	ДУ DN	НД PN	КОРОБ. BOX	КАРТ.ЯЩИК CART.	€
081001	1/8"	8	16	50	200	
081002	1/4"	8	16	50	200	
081003	3/8"	8	16	50	200	
0810509	1/2"x12	10	16	40	160	
0810511	1/2"x15	10	16	40	160	

802

Female/female chrome plated valve with ABS chrome plated handle
Внутренняя/внутренняя резьба, хромированный, ручка из АБС* хромированная



КОД COD.	РАЗМ. MISURA/SIZE	ДУ DN	НД PN	КОРОБ. BOX	КАРТ.ЯЩИК CART.	€
080203	3/8"	8	16	50	200	
080204	1/2"	10	16	40	160	

* АБС = Акрил Бутадиэно Стирол

808

Male/female chrome plated valve with ABS chrome plated handle
 Наружная/внутренняя резьба, хромированный, ручка из АБС * хромированная



КОД COD.	РАЗМ. MISURA/SIZE	ДУ DN	НД PN	КОРОБ. BOX	КАРТ.ЯЩИК CART.	€
0808502	3/8"	8	16	50	200	
0808509	1/2"x12	10	16	50	200	
0808511	1/2"x15	10	16	50	200	

809

Male/female in special brass CW612N, aluminium "T" handle
 Наружная/внутренняя резьба из латуни CW612N



КОД COD.	РАЗМ. MISURA/SIZE	ДУ DN	НД PN	КОРОБ. BOX	КАРТ.ЯЩИК CART.	€
0809509	1/2"x12	10	16	50	200	
0809511	1/2"x15	10	16	50	200	

807 *

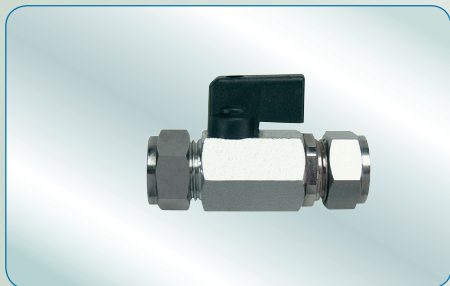
Female/compression ends, aluminium handle
 Внутренняя/компрессионный фитинг для медной трубы



КОД COD.	РАЗМ. MISURA/SIZE	ДУ DN	НД PN	КОРОБ. BOX	КАРТ.ЯЩИК CART.	€
0807501	1/4"x8	8	16	40	160	
0807502	3/8"x10	8	16	40	160	
0807509	1/2"x12	10	16	25	100	
0807511	1/2"x15	10	16	25	100	

814 *

Compression end aluminium handle
 Компрессионные фитинги для медной трубы



КОД COD.	РАЗМ. MISURA/SIZE	ДУ DN	НД PN	КОРОБ. BOX	КАРТ.ЯЩИК CART.	€
08148	8x8	8	16	40	160	
081410	10x10	8	16	40	160	
081412	12x12	10	16	25	100	
081415	15x15	10	16	25	100	

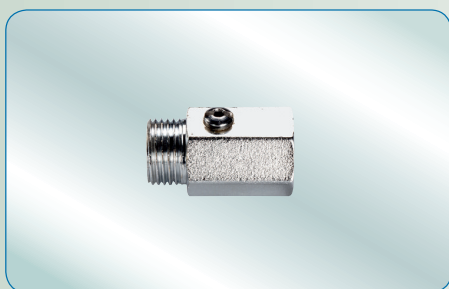
* АБС = Акрил Бутадиэно Стирол

* Продукция по запросу
 * Product under request

801

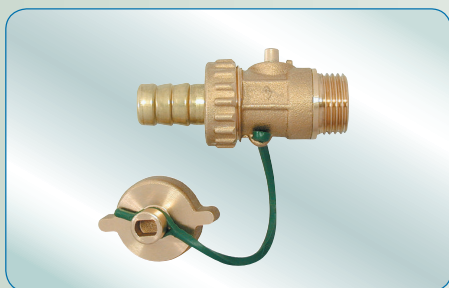

Female/female with screwdriver slot
 Внутренняя/внутренняя резьба, под отвертку

КОД COD.	РАЗМ. MISURA/SIZE	ДУ DN	НД PN	КОРОБ. BOX	КАРТ.ЯЩИК CART.	€
080101	1/8"	8	16	50	200	
080102	1/4"	8	16	50	200	
080103	3/8"	8	16	50	200	
080104	1/2"	10	16	40	160	

806


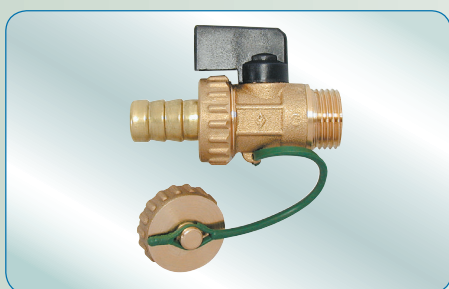
Male/female with screwdriver slot
 Наружная/внутренняя резьба, под отвертку

КОД COD.	РАЗМ. MISURA/SIZE	ДУ DN	НД PN	КОРОБ. BOX	КАРТ.ЯЩИК CART.	€
080601	1/8"	8	16	50	200	
080602	1/4"	8	16	50	200	
080603	3/8"	8	16	50	200	
0806509	1/2"x12	10	16	40	160	
0806511	1/2"x15	10	16	40	160	

795


Drain plug cock
 Сливной со штуцером и крышкой

КОД COD.	РАЗМ. MISURA/SIZE	ДУ DN	НД PN	КОРОБ. BOX	КАРТ.ЯЩИК CART.	€
079503	3/8"	10	16	20	80	
079504	1/2"	10	16	20	80	
079506	3/4"	13,5	10	15	60	

796


Drain plug cock with aluminium handle
 Сливной со штуцером и крышкой

КОД COD.	РАЗМ. MISURA/SIZE	ДУ DN	НД PN	КОРОБ. BOX	КАРТ.ЯЩИК CART.	€
079603	3/8"	10	16	15	60	
079604	1/2"	10	16	15	60	