

VIRGINIA

СЕРИЯ 200AT

7

Brass ball valves, full port with ISO 5211 pad for actuators

TECHNICAL SPECIFICATION

BODY:	BRASS CW617N FORGED, SANDBLASTED AND NICKEL-PLATED
BALL:	CW617N FORGED AND HARD CHROMED
THREADS:	ISO 7: 2000
PAD ACTUATOR:	ISO 5211 WITH SQUARE SPINDLE
BALL SEALS:	2 PTFE + 2 O-RING NBR
SPINDLE:	BRASS CW614N
SPINDLE SEALS:	2 O-RING NBR
TEMPERATURE RANGE:	-20°C + 120°C
WORKING PRESSURE:	FROM PN10A PN40 BAR (ACCORDING TO THE TABLE)

Краны шаровые с присоединениями для привода по ISO 5211

ТЕХНИЧЕСКИЕ ДАННЫЕ

КОРПУС:	ЛАТУНЬ CW617N КОВАНАЯ, ПЕСКОСТРУЕННЫЙ, НИКЕЛЕРОВАННЫЙ
ШАР:	ЛАТУНЬ CW617N КОВАНАЯ, ПОЛИРОВАННЫЙ, ХРОМИРОВАННЫЙ
РЕЗЬБЫ:	ISO 7:2000
ПРИСОЕДИНЕНИЕ ПОД ПРИВОД:	ФЛАНЕЦ ПО ISO 5211 ДЛЯ ЧЕТЫРЕХГРАННОГО ШТОКА
УПЛОТНЕНИЯ ШАРА:	2 СЕДЛА ИЗ ФТОРОПЛАСТА-4 (PTFE) + 2 КОЛЬЦА ИЗ БНК (NBR)
ШТОК:	ЛАТУНЬ CW614N (ВЗРЫВОБЕЗАПАСНОЕ ИСПОЛНЕНИЕ)
УПЛОТНЕНИЯ ШТОКА:	2 КОЛЬЦА ИЗ БНК (NBR)
ДИАПАЗОН ТЕМПЕРАТУР:	-20°C +120°C
РАБОЧЕЕ ДАВЛЕНИЕ:	ОТ 10 ДО 40 БАР (СОГЛАСНО ТАБЛИЦЕ)



UCRAINA



220AT

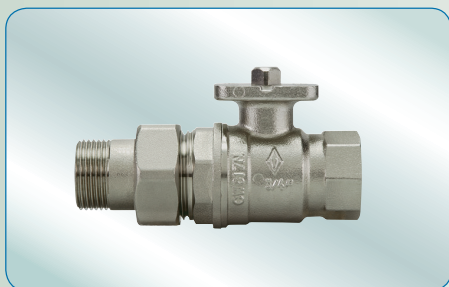
Female/female, ISO 5211 pad for actuators
 Внутренняя/внутренняя резьба, фланец по ISO 5211 для привода



КОД COD.	РАЗМ. MISURA/SIZE	ДУ DN	НД PN	КОРОБ. BOX	КАРТ.ЯЩИК CART.	€
0220AT04	1/2"	15	40	14	56	
0220AT06	3/4"	20	40	12	48	
0220AT08	1"	25	40	8	32	
0220AT10	1.1/4"	32	25	3	12	
0220AT12	1.1/2"	40	25	2	8	
0220AT16	2"	50	25	1	4	
0220AT20	2 1/2"	65	20	-	5	
0220AT24	3"	80	20	-	3	
0220AT32	4"	90	20	-	2	

240AT

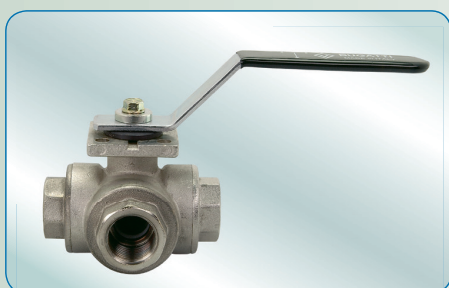
Female/manifold fittings, ISO 5211 pad for actuators
 Внутренняя резьба/разъемный соединитель, фланец по ISO 5211 для привода



КОД COD.	РАЗМ. MISURA/SIZE	ДУ DN	НД PN	КОРОБ. BOX	КАРТ.ЯЩИК CART.	€
0240AT04	1/2"	15	40	6	24	
0240AT06	3/4"	20	40	4	16	
0240AT08	1"	25	40	2	8	
0240AT10	1.1/4"	32	25	1	4	

523T

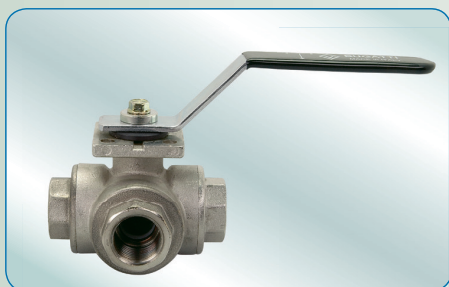
Three ways, "T" configuration, steel handle
 Трехходовой «Т» типа, стальной рычаг



КОД COD.	РАЗМ. MISURA/SIZE	ДУ DN	НД PN	КОРОБ. BOX	КАРТ.ЯЩИК CART.	€
052302	1/4"	10	30	8	32	
052303	3/8"	10	30	8	32	
052304	1/2"	15	30	6	24	
052306	3/4"	20	30	4	16	
052308	1"	25	16	2	8	
052310	1.1/4"	32	10	1	4	
052312	1.1/2"	40	10	-	8	
052316	2"	50	10	-	6	

525L

Three ways, "L" configuration, steel handle
 Трехходовой «L» типа, стальной рычаг



КОД COD.	РАЗМ. MISURA/SIZE	ДУ DN	НД PN	КОРОБ. BOX	КАРТ.ЯЩИК CART.	€
052502	1/4"	10	30	8	32	
052503	3/8"	10	30	8	32	
052504	1/2"	15	30	6	24	
052506	3/4"	20	30	4	16	
052508	1"	25	16	2	8	
052510	1.1/4"	32	10	1	4	
052512	1.1/2"	40	10	-	8	
052516	2"	50	10	-	6	

212

Female/female, electric actuator IP65 60sec.
 Внутренняя/внутренняя резьба, электропривод IP65 60сек.



	КОД COD.	РАЗМ. MISURA/SIZE	ДУ DN	НД PN	КОРОБ. BOX	КАРТ.ЯЩИК CART.	€
230V ac	02120001	1/2"	15	40	2	8	
	02120002	3/4"	20	40	2	8	
	02120003	1"	25	40	2	8	
	02120004	1.1/4"	32	25	1	4	
110V ac	02120005	1/2"	15	40	2	8	
	02120006	3/4"	20	40	2	8	
	02120007	1"	25	40	2	8	
	02120008	1.1/4"	32	25	1	4	
24V ac	02120009	1/2"	15	40	2	8	
	02120010	3/4"	20	40	2	8	
	02120011	1"	25	40	2	8	
	02120012	1.1/4"	32	25	1	4	

213

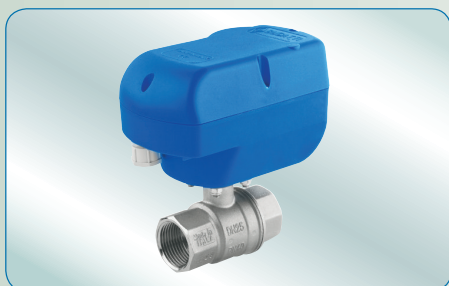
Female/manifold fitting, electric actuator IP65 60sec.
 Внутренняя/разъемный соединитель, электропривод IP65 60сек.



	КОД COD.	РАЗМ. MISURA/SIZE	ДУ DN	НД PN	КОРОБ. BOX	КАРТ.ЯЩИК CART.	€
230V ac	02130001	1/2"	15	40	2	8	
	02130002	3/4"	20	40	2	8	
	02130003	1"	25	40	2	8	
	02130004	1.1/4"	32	25	1	4	
110V ac	02130005	1/2"	15	40	2	8	
	02130006	3/4"	20	40	2	8	
	02130007	1"	25	40	2	8	
	02130008	1.1/4"	32	25	1	4	
24V ac	02130009	1/2"	15	40	2	8	
	02130010	3/4"	20	40	2	8	
	02130011	1"	25	40	2	8	
	02130012	1.1/4"	32	25	1	4	

210

Female/female with electric actuator dual-direction IP65
 Внутренняя/внутренняя резьба, двунаправленный электропривод IP65



	КОД COD.	РАЗМ. MISURA/SIZE	ДУ DN	НД PN	КОРОБ. BOX	КАРТ.ЯЩИК CART.	€	
230V ac	02100001	1/2"	15	40	1	4		
	02100002	3/4"	20	40	1	4		
	02100003	1"	25	40	1	4		
	02100004	1.1/4"	32	25	1	4		
	02100005	1.1/2"	40	25	1	4		
	02100006	2"	50	25	1	4		
	04410050	2.1/2"	65	16	-	1		
	04410056	3"	80	16	-	1		
	04410062	4"	90	16	-	1		
	110V ac	02100007	1/2"	15	40	1	4	
		02100008	3/4"	20	40	1	4	
		02100009	1"	25	40	1	4	
02100010		1.1/4"	32	25	1	4		
02100011		1.1/2"	40	25	1	4		
02100012		2"	50	25	1	4		
04410048		2.1/2"	65	16	-	1		
04410054		3"	80	16	-	1		
04410060		4"	90	16	-	1		
24V ac		02100013	1/2"	15	40	1	4	
		02100014	3/4"	20	40	1	4	
		02100015	1"	25	40	1	4	
	02100016	1.1/4"	32	25	1	4		
	02100017	1.1/2"	40	25	1	4		
	02100018	2"	50	25	1	4		
	04410052	2.1/2"	65	16	-	1		
	04410058	3"	80	16	-	1		
04410064	4"	90	16	-	1			

526T

Three ways, "T" configuration with electric actuator dual-direction IP 65
Трехходовой «Т» типа, двунаправленный электропривод IP65



	КОД COD.	РАЗМ. MISURA/SIZE	ДУ DN	НД PN	КОР.Б. BOX	КАРТ. CART.	ЯЩИК	€
230V ac	05260001	1/4"	10	30				
	05260002	3/8"	10	30				
	05260003	1/2"	15	30				
	05260004	3/4"	20	30				
	05260005	1"	25	16				
	05260006	1.1/4"	32	10	-			
	05260019	1.1/2"	40	10	-			
05260022	2"	50	10	-				
110V ac	05260007	1/4"	10	30				
	05260008	3/8"	10	30				
	05260009	1/2"	15	30				
	05260010	3/4"	20	30				
	05260011	1"	25	16				
	05260012	1.1/4"	32	10	-			
	05260020	1.1/2"	40	10	-			
05260023	2"	50	10	-				
24V ac	05260013	1/4"	10	30				
	05260014	3/8"	10	30				
	05260015	1/2"	15	30				
	05260016	3/4"	20	30				
	05260017	1"	25	16				
	05260018	1.1/4"	32	10	-			
	05260021	1.1/2"	40	10	-			
05260024	2"	50	10	-				

527L

Three ways, "L" configuration with electric actuator dual-direction IP 65
Трехходовой «L» типа, двунаправленный электропривод IP65



	КОД COD.	РАЗМ. MISURA/SIZE	ДУ DN	НД PN	КОР.Б. BOX	КАРТ. CART.	ЯЩИК	€
230V ac	05270001	1/4"	10	30				
	05270002	3/8"	10	30				
	05270003	1/2"	15	30				
	05270004	3/4"	20	30				
	05270005	1"	25	16				
	05270006	1.1/4"	32	10	-			
	05270019	1.1/2"	40	10	-			
05270022	2"	50	10	-				
110V ac	05270007	1/4"	10	30				
	05270008	3/8"	10	30				
	05270009	1/2"	15	30				
	05270010	3/4"	20	30				
	05270011	1"	25	16				
	05270012	1.1/4"	32	10	-			
	05270020	1.1/2"	40	10	-			
05270023	2"	50	10	-				
24V ac	05270013	1/4"	10	30				
	05270014	3/8"	10	30				
	05270015	1/2"	15	30				
	05270016	3/4"	20	30				
	05270017	1"	25	16				
	05270018	1.1/4"	32	10	-			
	05270021	1.1/2"	40	10	-			
05270024	2"	50	10	-				