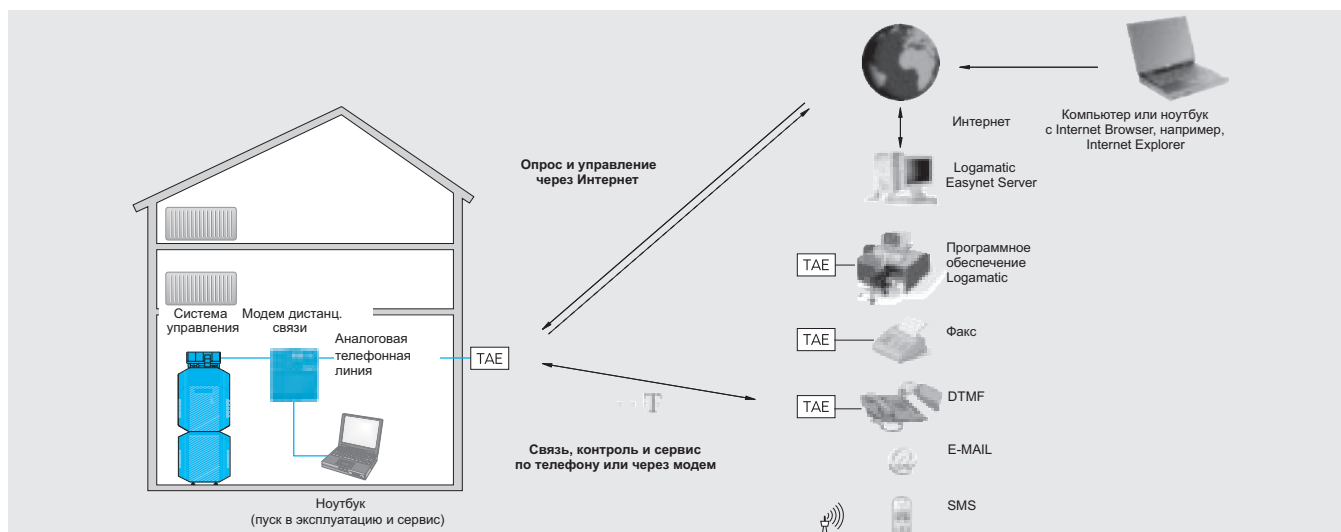




## Система дистанционного управления Logamatic и Gateways



## Общие положения

- Компоненты для дистанционной передачи данных на различные коммуникационные устройства
- **Доступное по цене** подключение к системе дистанционного контроля и управления с использованием имеющихся средств связи, например, телефакс, SMS, E-Mail
- **Совместимость со всеми системами управления Logamatic** из программы Будерус: цифровая коммуникация с Logamatic 4000, EMS, 2000
- Возможно приобретение компонентов для дооснащения имеющейся **системы управления Ecomatic** или для подклю-

чения систем управления других производителей

- **Модем дистанционной связи Easycot** для двусторонней коммуникации с отопительной установкой через аналоговое телефонное соединение или через Интернет (дополнительная услуга Logamatic Easynet)
- **Модем дистанционной связи Easycot PRO** с расширенными функциями для двусторонней коммуникации с отопительной установкой через аналоговое телефонное соединение или через Интернет (дополнительная услуга Logamatic Easy-net). Архив для длительного хранения данных. Цифровые входы для контроля внешних компонентов,

подключения счетчиков потребления (газ, дизельное топливо, тепло, рабочие часы). Модульное расширение функций (см. таблицу). При отсутствии аналоговой телефонной связи возможна работа через мобильную сеть GSM

- Общее программное обеспечение параметризации для приборов типа Easycot и Easycot PRO (GSM)
- **Service Key – штекер для диагностики** в мобильном режиме: непосредственное подключение компьютера/ноутбука к отопительной установке (Logamatic 4000 / EMS)
- **Коммуникационный разъем: RS232-Gateway** в стационарном режиме

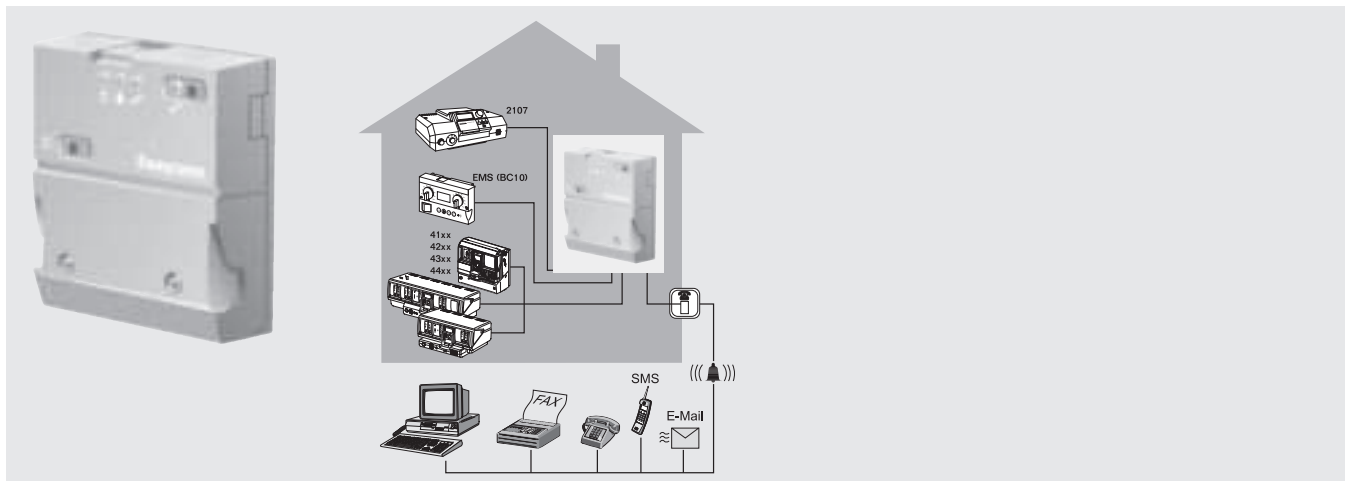
## Помощь в выборе

Характеристики модема дистанционной связи	Logamatic Easycot	Logamatic Easycot PRO
Дистанционный контроль системы управления: сообщения о рабочем состоянии и о неисправностях любому абоненту	Logamatic 4000/EMS	Logamatic 4000/EMS, система управления/компоненты другого производителя
Дистанционная параметризация отопительной установки с помощью системы управления Logamatic через компьютер с модемом и программным обеспечением или через Интернет	●	●
Максимальное число абонентов	3	16
Текстовый дисплей с подсветкой	–	●
Переключение режимов работы по телефону (функция Отпуск)	●	●
Архив для длительного хранения данных	–	●
Календарь	–	●
Цифровые входы, беспотенциальные или 10-230 В перем. тока	1	2 с возм. расширением модулями
Выход общего сообщения о неисправностях, беспотенциальный	–	1
Модули для расширения функций	–	Основной прибор: 3 свободных разъема Корпус для расширения: 4 разъема
Модуль аварийного питания		Максимально 1 шт.
Входной модуль		6 цифровых входов (максимально 3 шт.)
Выходной модуль		6 переключающих выходов (максимально 3 шт.)
Аналоговый модуль		6 аналоговых входов 0-10 В (максимально 2 шт.)
Вариант GSM, работа через мобильную сеть D/E	–	●

● – Базовая комплектация



**Модем дистанционной связи Logamatic Easycom**



**Описание**

- Модем дистанционной связи для дистанционного контроля и параметризации отопительных установок с системами управления Logamatic
- Работа с аналоговой телефонной сетью, подключение ISDN через преобразователь (дополнительный заказ или оборудование заказчика)
- Автоматическая передача сообщений о рабочем состоянии и неисправностях. Возможно установить до 3 абонентов: телефакс (группа 3), E-Mail, мобильный телефон (SMS) D1/D2/E-Plus, пейджер (числовой или буквенно-числовой), ведущий компьютер (ECO-MASTERSOFT)
- Связь на выбор через
  - Аналоговое модемное соединение
  - Полный дистанционный опрос параметров и управление через ПК с дополнительным компьютерным модемом и программным обеспечением ECO-SOFT (должны быть выполнены системные требования) или
  - Прямое соединение Компьютер/ноутбук с Eco-Soft 4000 и EMS на отопительной установке через последовательный разъем RS232 модема дистанционной связи по месту
  - Интернет Доступ к важнейшим параметрам системы управления установки через Интернет (Internet Explorer, начиная с V5.0 или аналогичный). Необходима дополнительная услуга Logamatic Easynet-Server ([www.easynet.buderus.de](http://www.easynet.buderus.de)) или
  - Кнопочный телефон (аналоговый) Передача команд по кнопочному телефону для переключения режимов работы отопительной установки (дистанционное воздействие DTMF, функция Отпуск)
- Цифровая связь шины с системами управления серии
  - Logamatic 4000 (41xx, 4211, 4321, 4322, 4323, 4411) вкл. установки с несколькими котлами, системы управления на ведомых котлах, а также
  - Logamatic 2000 (подключение через коммуникационный модуль KM271 и адаптерный кабель – дополнительное

оборудование) и

- Logamatic EMS (с пультом управления RC25/RC35 и автоматом горения SAFe / UBA3)
- Подключение через внешний вход сообщений:
  - Настенные отопительные котлы (универсальная система автоматического управления горелки UBA1) без внешней системы управления или с системой управления Logamatic ERC или RC с распределительным устройством W002)
- 1 свободный цифровой вход для подключения внешнего устройства связи: компоненты заказчика (размыкающий/замыкающий контакт/счетчик)
- Память ошибок для последних 20 неисправностей
- Часы точного времени
- Включение Easycom через прямое соединение с компьютером/ноутбуком, возможно изменение параметров по телефону через модем.
- Доступ к portalу Logamatic Easynet через любой компьютерный доступ в Интернет. Дополнительная надежность благодаря обратной связи („Callback“). Отсутствуют регистрационные сборы. Бесплатное пользование Интернет-порталом (Easycom-Server) в течение 1 года. Указание: использование портала Logamatic Easynet не является обязательным и ведет к дополнительным затратам на телефонное подключение модема дистанционной связи (стоимость соединения „Internet by call“)
- Поставка включает программное обеспечение параметризации (CD), параметрический кабель Easycom – компьютер: RS232 – 2 м (возможно подключение к разъему USB через конвертер – дополнительное оборудование), данные для доступа к portalу Easynet и телефонный кабель со штекером TAE-N

**Системные требования**

**Общие положения**

- Мы рекомендуем получать актуальную информацию и обновлять программное обеспечение через Интернет.

**Logamatic ECO-SOFT 4000/EMS**

- Работа через телефонную сеть Аналоговый модем компьютера и аналоговое телефонное подключение. Для модемов, отличающихся от типов, одобренных фирмой Будерус, правильная работа не гарантируется.

(актуальную информацию см. на [www.heiztechnik.buderus.de](http://www.heiztechnik.buderus.de))

- Работа с компьютером  
Минимум 500 МГц, операционная система Windows 98SE/ME/NT4(SP5)/2000/XP, 128 МБ RAM (рекомендуется 256 МБ), Internet Explorer, начиная с V5.0 (вкл. MDAC2.7 и MS Jet4.0), свободное место на жестком диске 40 МБ (при полной инсталляции 100 МБ), оптимизировано для графической карты VGA 1024x768 пикселей, True Color (минимум 800x600), CD-ROM, свободный последовательный разъем RS232 или USB (конвертерный кабель USB в дополнительном заказе) для подключения одного Service Key или одного компьютерного модема. Для модемной связи необходим подходящий аналоговый модем. Для модемов, отличающихся от одобренных фирмой Будерус, правильная работа не гарантируется.

**Logamatic Easycom (PRO) (GSM)**

Условием для инсталляции аналогового модема дистанционной связи является наличие аналоговой телефонной линии, а также свободной телефонной розетки (заказчика). Условием для инсталляции модема дистанционной связи GSM является наличие достаточного уровня приема GSM на месте установки антенны GSM (пожалуйста, проверьте заранее). Для использования услуг Интернета (E-Mail, Internet by call) номера доступа к провайдеру (010xx ...) не должны быть заняты. Для дистанционного опроса параметров / управления установкой через компьютерное программное обеспечение Eco-Soft, через Интернет или по кнопочному телефону требуется подключение к отдельному телефонному номеру. Для работы модема дистанционной связи необходим



компьютер/ноутбук с операционной системой от Windows 98 SE

#### Logamatic ECO-MASTERSOFT

Для применения программного обеспечения Logamatic ECO-MASTERSOFT требуется, как минимум:

- Компьютер с процессором Pentium или аналогичного класса с тактовой частотой 300 МГц
- Операционная система Microsoft Windows 95, Windows 98, Windows ME, Microsoft Windows NT (версия 4.0 с Service Pack 5), XP или Windows 2000

- Возможно применение в качестве отдельного компьютера или в сети TCP/IP с несколькими пользователями
- Свободная оперативная рабочая память 32 МБ (рекомендуется 64 МБ)
- Свободное место на жестком диске 200 МБ
- Графическая карта VGA 8 МБ, разрешение экрана 1024 x 768 пикселей, 256 цветов
- Мышь или другой совместимый прибор
- Дисковод CD-ROM для инсталляции
- Модем компьютера. Для модемов, отличающихся от типов, одобренных фирмой Будерус, правильная работа не гарантируется.

- Актуальную информацию по модемам можно также найти в Интернете по адресу [www.heiztechnik.buderus.de](http://www.heiztechnik.buderus.de)
- Опционально дополнительный модем при параллельном режиме ECO-MASTERSOFT/ECO-SOFT
- Опционально: дополнительное программное обеспечение для дальнейшей передачи входящих сообщений о неисправностях на факс

Указание: Для каждого модема требуется отдельное аналоговое подключение к телефонной сети.

#### Технические характеристики

Размеры, ширина/высота/длина	мм	130/140/40
Вес	кг	0,4
Рабочее напряжение (при 50 Гц ± 4 %)	В	230 ± 10 %
Потребляемая мощность	ВА	10
Степень защиты	A	IP 40
1 цифровой вход (функция настраивается как размыкающий/закрывающий контакт/счетчик), длительность импульса	мс	минимум 100, беспотенциальный
Модем		Внутренний аналоговый модем, максимально 56 кб/с для факса до 9600 бод (группа факса 3) Допуск по CTR21, действителен внутри ЕС
Телефонное подключение		Аналоговое (ISDN через адаптер, по дополнительному заказу или заказчика) Кабель TAE-N входит в поставку
Коммуникационные разъемы (выбор через программное обеспечение) EMS (с пультом управления RC25/RC35 и автоматом горения UBA3/Safe) Logamatic 4000 (41xx, 4211, 43xx, 4411) Параметризация через компьютер/ноутбук		Шина EMS-BUS, макс. 50 м Шина ECOCAN-BUS, макс. 1000 м Разъем RS232, макс. 10 м Требуется адаптерный кабель (дополнительное оснащение), параметрический кабель входит в поставку
Связь через Интернет (опционально)		Embedded Webserver, доступ через Logamatic Easynet-Server
Программно-аппаратные средства		Flash-накопитель, с возможностью обновления
Температура окружающего воздуха работа	°C	+5...+50
транспортировка	°C	-30...+55

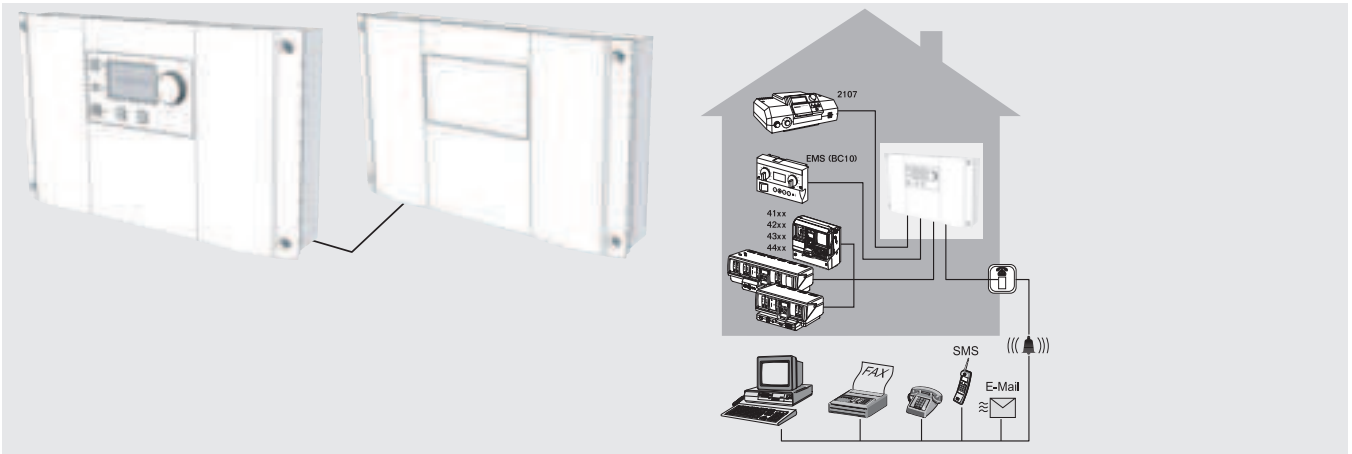
#### Цены

Обозначение	Описание	Артикул №	Цена руб.
Logamatic Easysom	• Аналоговый модем дистанционной связи для дистанционного контроля и параметризации отопительных установок с системами управления Logamatic	1 021 059	35.978,-

Рекомендации по ценам без обязательств. Не предназначены для конечного потребителя, только как основа для расчетов. НДС не включен.



**Система дистанционной связи Logamatic Easycom PRO**



**Описание**

- Модем с расширенными функциями для дистанционного контроля и параметризации отопительных установок с системами управления Logamatic. Базовый прибор дополняется функциональными модулями
- Работа с аналоговой телефонной сетью, подключение ISDN через преобразователь (дополнительный заказ или оборудование заказчика)
- Автоматическая передача сообщений о рабочем состоянии и о неисправностях. Возможно установить до 16 абонентов: телефакс (группа 3), E-Mail, мобильный телефон (SMS) D1/D2/E-Plus, пейджер (числовой или буквенно-числовой), ведущий компьютер (ECO-MASTERSOFT)
- Связь на выбор через
  - Аналоговое модемное соединение. Полный дистанционный опрос параметров и управление через ПК с дополнительным компьютерным модемом и программным обеспечением ECO-SOFT (должны быть выполнены системные требования) или
  - Прямое соединение Компьютер/ноутбук с Eco-Soft 4000 и EMS на отопительной установке через последовательный разъем RS232 модема дистанционной связи по месту
  - Интернет. Доступ к важнейшим параметрам системы управления установки через Интернет (Internet Explorer, начиная с V5.0 или аналогичный). Необходима дополнительная услуга Logamatic Easynet-Server ([www.easynet.buderus.de](http://www.easynet.buderus.de)) или
  - Кнопочный телефон (аналоговый). Передача команд по кнопочному телефону для переключения режимов работы отопительной установки (дистанционное воздействие DTMF, функция Отпуск)
- Цифровая связь шины с системами управления серии
  - Logamatic 4000 (41xx, 4211, 4321, 4322, 4323, 4411), вкл. установки с несколькими котлами, системы управления на ведомых котлах, а также
  - Logamatic 2000 (подключение через коммуникационный модуль KM271 и адаптерный кабель (дополнительное оборудование) и
  - Logamatic EMS (с пультом управления RC25/RC35 и автоматом горения

**SAFe / UBA3)**

- Подключение через внешний вход сообщений:
  - Настенные отопительные котлы (универсальная система автоматического управления горелки UBA1) без внешней системы управления или с системой управления Logamatic ERC или RC с распределительным устройством W002)
  - системы управления/компоненты другого производителя
- Базовая комплектация: 2 цифровых входа для подключения устройств связи (размыкающий / замыкающий контакт), счетчиков (расход тепла/газа и т.д.) или подсчет отработанных часов, 1 выход для общего сообщения о неисправности (беспотенциальный)
- 3 свободных разъема для модулей для расширения функций:
  - модуль аварийного питания (макс. 1 шт.)
  - модуль входов (6 цифровых входов, максимально 3 модуля)
  - модуль выходов (6 переключающих выходов, максимально 2 модуля)
  - аналоговый модуль (6 входов 0-10 В, максимально 2 модуля)
- Корпус для дополнительных модулей (еще 4 свободных разъема для функциональных модулей)
- Архив для хранения в течение длительного времени заданных и фактических параметров, аналоговых входов и показаний счетчиков
- Память ошибок для последних 20 неисправностей
- Часы точного времени
- Доступ к portalу Logamatic Easynet через любой компьютерный доступ в Интернет. Указание: использование portalа Logamatic Easynet не является обязательным и ведет к дополнительным затратам на телефонное подключение модема дистанционной связи (стоимость соединения „Internet by call“)
- Дисплей с подсветкой, для индикации и опроса актуального рабочего состояния
- Календарь с различными функциями для различных абонентов в зависимости от задаваемых времени и даты
- Включение Easycom через прямое соединение с компьютером/ноутбуком, возможно изменение параметров через модем
- Поставка включает программное обеспечение параметризации (CD), параметрический кабель Easycom – компьютер:

RS232 – 2 м (возможно подключение к разъему USB через конвертер – дополнительное оборудование), данные для доступа к portalу Easynet и телефонный кабель со штекером TAE-N

**Системные требования**

**Общие положения**

- Мы рекомендуем получать актуальную информацию и обновлять программное обеспечение через Интернет.

**Logamatic ECO-SOFT 4000/EMS**

- Работа через телефонную сеть. Аналоговый модем компьютера и аналоговое телефонное подключение. Для модемов, отличающихся от типов, одобренных фирмой Будерус, правильная работа не гарантируется.
- Работа с компьютером. Минимум 500 МГц, операционная система Windows 98SE/ME/NT4(SP5)/2000/XP, 128 МБ RAM (рекомендация: 256 МБ), Internet Explorer, начиная с V5.0 (вкл. MDAC2.7 и MS Jet4.0), свободное место на жестком диске 40 МБ (при полной установке 100 МБ), оптимизировано для графической карты VGA 1024x768 пикселей, True Color (минимум 800x600), CD-ROM, свободный последовательный разъем RS232 или USB (конвертерный кабель USB – дополнительное оборудование) для подключения Service Key или модема компьютера. Для модемной связи необходим подходящий аналоговый модем. Для модемов, отличающихся от одобренных фирмой Будерус, правильная работа не гарантируется.

**Logamatic Easycom (PRO) (GSM)**

Условием для установки аналогового модема дистанционной связи является наличие аналоговой телефонной линии, а также свободной телефонной розетки (заказчика). Условием для установки модема дистанционной связи GSM является наличие достаточного уровня приема GSM на месте установки антенны GSM (пожалуйста, проверьте заранее). Для использования услуг Интернета (E-Mail, Internet by call) номера доступа к провайдеру (010xx ...) не должны быть заняты. Для дистанционного опроса параметров/управления установкой через компьютерное программное обеспечение Eco-Soft, через Интернет или по кнопоч-



ному телефону требуется подключение к отдельному телефонному номеру. Для работы модема дистанционной связи необходим компьютер/ноутбук с операционной системой от Windows 98 SE

#### Logamatic ECO-MASTERSOFT

Для применения программного обеспечения Logamatic ECO-MASTERSOFT требуется, как минимум:

- Компьютер с процессором Pentium или аналогичного класса с тактовой частотой 300 МГц
- Операционная система Microsoft Windows 95, Windows 98, Windows ME,

Microsoft Windows NT (версия 4.0 с Service Pack 5), XP или Windows 2000

- Возможно применение в качестве отдельного компьютера или в сети TCP/IP с несколькими пользователями
- Оперативная рабочая память 32 МБ (рекомендуется 64 МБ)
- Свободное место на жестком диске 200 МБ
- Графическая карта VGA 8 МБ, разрешение экрана 1024 x 768 пикселей, 256 цветов
- Мышь или другой совместимый прибор
- Дисковод CD-ROM для инсталляции
- Модем компьютера. Для модемов, отличающихся от типов, одобренных фирмой

Будерус, правильная работа не гарантируется.

- Актуальную информацию по модемам можно также найти в Интернете по адресу [www.heiztechnik.buderus.de](http://www.heiztechnik.buderus.de)
- Опционально дополнительный модем при параллельном режиме ECO-MASTERSOFT/ECO-SOFT
- Опционально: дополнительное программное обеспечение для дальнейшей передачи входящих сообщений о неисправностях на факс
- Указание: Для каждого модема требуется отдельное аналоговое подключение к телефонной сети.

#### Технические характеристики

Размеры, ширина/высота/длина	мм	382/222/76
Вес	кг	2
Рабочее напряжение (при 50 Гц ± 4 %)	В	230 ± 10 %
Потребляемая мощность	ВА	15
Степень защиты		IP 40
Цифровые входы Длительность импульса, напряжение Настраиваемая функция		Базовая комплектация 2 шт., возможно модульное расширение минимум 100 мс, беспотенц. или 10-230 В перем./пост. тока Регистрация размыкающего/закрывающего контактов/счетчика/ количества отработанных часов
Свободные разъемы для функциональных модулей, базовый прибор 1 корпус для дополнительных модулей (опционально)		3 дополнительно 4 разъема
Модуль аварийного питания (опционально, макс. 1 шт.)		Сообщение о неисправности сразу же при отключении питания, аккумулятор с подключением для зарядки
Модуль входов (опционально, макс. 3 шт.)		6 цифровых входов, беспотенц. и 10-230 В перем./пост. тока
Модуль выходов (опционально, макс. 2 шт.)		6 переключающих выходов, беспотенциальных, макс. 250 В перем. тока, 6 А
Аналоговый модуль (опционально, макс. 2 шт.)		6 аналоговых входов 0-10 В пост. тока
Архив параметров и замеров		Хранение в течение длительного времени данных от системы управления и счетчиков
Модем		Внутренний аналоговый модем, максимально 56 кб/с для факс до 9600 бод (группа факса 3) Допуск по CTR21, действителен внутри ЕС
Коммуникационные разъемы (выбор через программное обеспечение) - EMS (с пультом управления RC25/RC35 и автоматом горения UBA3/Safe) - Logamatic 4000 (41xx, 4211, 43xx, 4411) - Параметризация через компьютер/ноутбук		Шина EMS-BUS, макс. 50 м Шина ECOCAN-BUS, макс. 1000 м Разъем RS232, макс. 10 м Требуется адаптерный кабель (дополнительное оснащение) параметрический кабель входит в поставку
Телефонное подключение	мс	Аналоговое (ISDN только с адаптером, дополнительный заказ или заказчика), кабель TAE-N входит в поставку
Связь через Интернет (опционально)		Доступ через сервер Logamatic Easynet
Программно-аппаратные средства		Flash-накопитель, с возможностью обновления
Температура окружающего воздуха работа	°C	+5...+50
транспортировка	°C	-30...+55

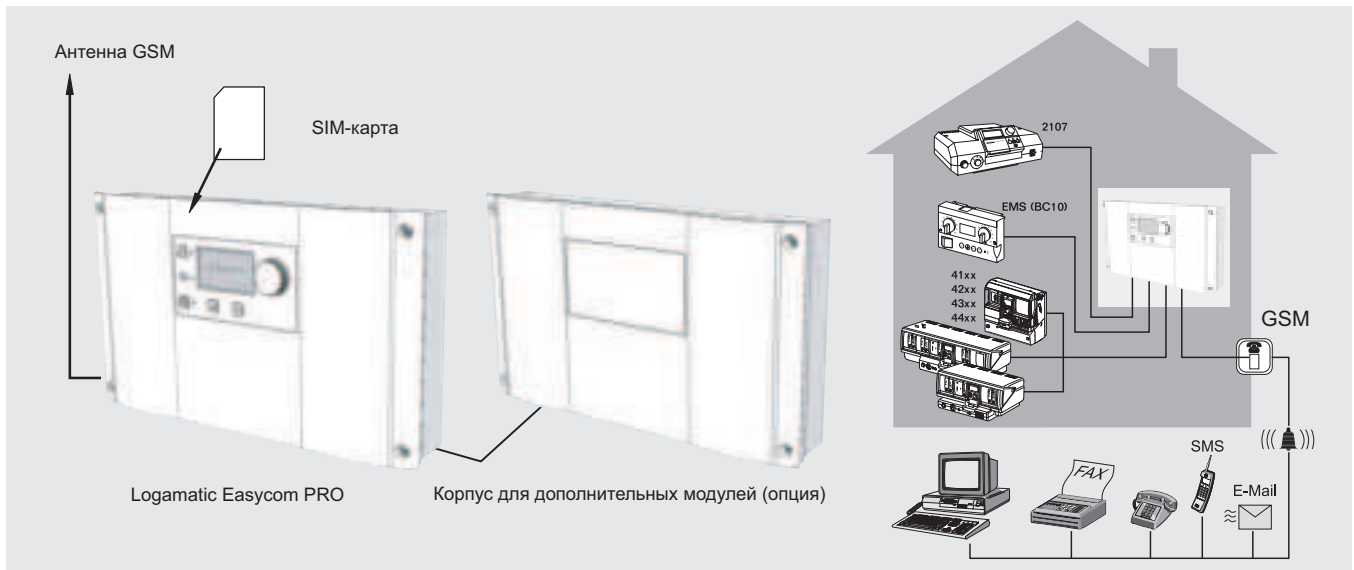
#### Цены

Обозначение	Описание	Артикул №	Цена руб.
Logamatic Easycor PRO	Аналоговый модем с расширенными функциями для дистанционного контроля и параметризации отопительных установок с системами управления Logamatic. Базовый прибор дополняется функциональными модулями	63 040 464	73.999,-

Рекомендации по ценам без обязательств. Не предназначены для конечного потребителя, только как основа для расчетов. НДС не включен.



Модем дистанционной связи Logamatic Easycom PRO GSM (мобильная связь)



**Описание**

- Модем с расширенными функциями для дистанционного контроля и параметризации отопительных установок с системами управления Logamatic. Базовый прибор дополняется функциональными модулями
- Работа через мобильную сеть GSM (сеть D, сеть E). По дополнительному заказу можно приобрести антенны (для внутреннего или наружного монтажа в зависимости от уровня приема радиосигналов) и кабель антенны. Требуется разблокировка для SIM-карты на передачу данных (силами заказчика или по запросу, не карты предварительной оплаты).
- Автоматическая передача сообщений о рабочем состоянии и о неисправностях. Возможно установить до 16 абонентов: телефакс (группа 3), E-Mail, мобильный телефон (SMS) D1/D2/E-Plus, пейджер (числовой или буквенно-числовой), ведущий компьютер (ECO-MASTERSOFT)
- Связь на выбор через
  - Аналоговое модемное соединение
  - Полный дистанционный опрос параметров и управление через ПК с дополнительным компьютерным модемом и программным обеспечением ECO-SOFT (должны быть выполнены системные требования) или
  - Прямое соединение Компьютер/ноутбук с Eco-Soft 4000 и EMS на отопительной установке через последовательный разъем RS232 модема дистанционной связи по месту
  - Интернет Доступ к важнейшим аналоговым параметрам через Интернет (Internet Explorer, начиная с V5.0 или аналогичный). Необходима допол-

- нительная услуга Logamatic Easynet-Server ([www.easynet.buderus.de](http://www.easynet.buderus.de)) или
- Мобильный телефон Передача команд через SMS с ответом SMS после выполнения (функция Отпуск)
- Цифровая связь шины с системами управления серии
  - Logamatic 4000 (41xx, 4211, 4321, 4322, 4323, 4411), вкл. установки с несколькими котлами, системы управления на ведомых котлах, а также
  - Logamatic 2000 (подключение через коммуникационный модуль KM271 и адаптерный кабель (дополнительное оборудование) и
  - Logamatic EMS (с пультом управления RC25/RC35 и автоматом горения SAFe / UBA3)
- Подключение через внешний вход сообщений:
  - Настенные отопительные котлы (универсальная система автоматического управления горелки UBA1) без внешней системы управления или с системой управления Logamatic ERC или RC с распределительным устройством W002)
  - системы управления/компоненты другого производителя
- Базовая комплектация: 2 цифровых входа для подключения устройств связи (размыкающий / замыкающий контакт), счетчиков (расход тепла/газа и т.д.) или подсчет отработанных часов, 1 выход для общего сообщения о неисправности (беспотенциальный)
- 3 свободных разъема для модулей для расширения функций:
  - модуль аварийного питания (макс.1 шт.)
  - модуль входов (6 цифровых входов,

максимально 3 модуля)

- модуль выходов (6 переключающих выходов, максимально 2 модуля)
- аналоговый модуль (6 входов 0-10 В, максимально 2 модуля)
- Корпус для дополнительных модулей (еще 4 свободных разъема для функциональных модулей)
- Архив для хранения в течение длительного времени заданных и фактических параметров, аналоговых входов и показаний счетчиков
- Память ошибок для последних 20 неисправностей
- Часы точного времени
- Доступ к порталу Logamatic Easynet через любой компьютерный доступ в Интернет. Указание: использование портала Logamatic Easynet не является обязательным и ведет к дополнительным затратам на телефонное подключение модема дистанционной связи (стоимость соединения „Internet by call“)
- Дисплей с подсветкой, для индикации и опроса актуального рабочего состояния
- Календарь с различными функциями для различных абонентов в зависимости от задаваемых времени и даты
- Включение Easycom через прямое соединение с компьютером/ноутбуком, возможно изменение параметров через модем
- Поставка включает программное обеспечение параметризации, параметрический кабель Easycom – компьютер: RS232 – 2 м (возможно подключение к разъему USB через конвертер – дополнительное оборудование), данные для доступа к порталу Easynet и телефонный кабель со штекером TAE-N



## Технические характеристики

Размеры, ширина/высота/длина	мм	382/222/76
Вес	кг	2
Рабочее напряжение (при 50 Гц ± 4 %)	В	230 ± 10 %
Потребляемая мощность	ВА	15
Степень защиты		IP 40
Цифровые входы Длительность импульса, напряжение Настраиваемая функция		Базовая комплектация 2 шт., возможно модульное расширение минимум 100 мс, беспотенц. или 10-230 В перем./пост. тока Регистрация размыкающего/закрывающего контактов/счетчика/ количества отработанных часов
Свободные разъемы для функциональных модулей, базовый прибор 1 корпус для дополнительных модулей (опционально)		3 дополнительно 4 разъема
Модуль аварийного питания (опционально, макс. 1 шт.)		Сообщение о неисправности сразу же при отключении питания, аккумулятор с подключением для зарядки
Модуль входов (опционально, макс. 3 шт.)		6 цифровых входов, беспотенц. и 10-230 В перем./пост. тока
Модуль выходов (опционально, макс. 2 шт.)		6 переключающих выходов, беспотенциальных, макс. 250 В перем. тока, 6 А
Аналоговый модуль (опционально, макс. 2 шт.)		6 аналоговых входов 0-10 В пост. тока
Архив параметров и замеров		Хранение в течение длительного времени данных от системы управления и счетчиков
Внутренний модуль GSM для передачи данных Выходная мощность Антенна GSM для внутреннего/наружного монтажа	Вт	GSM 900/1800 МГц 2 Вт (900 МГц)/1 Вт (1800 МГц) Подключение антенны FME, макс. длина кабеля 10 м
Коммуникационные разъемы (выбор через программное обеспечение) EMS (с пультом управления RC25/RC35 и автоматом горения UBA3/Safe) Logamatic 4000 (41xx, 4211, 43xx, 4411) Параметризация через компьютер/ноутбук		Шина EMS-BUS, макс. 50 м Шина ECOCAN-BUS, макс. 1000 м Разъем RS232, макс. 10 м Требуется адаптерный кабель (дополнительное оснащение), параметрический кабель входит в поставку
Связь через Интернет (опционально)		Доступ через сервер Logamatic Easynet
Программно-аппаратные средства		Flash-накопитель, с возможностью обновления
Температура окружающего воздуха работа	°C	+5...+50
транспортировка	°C	-30...+55

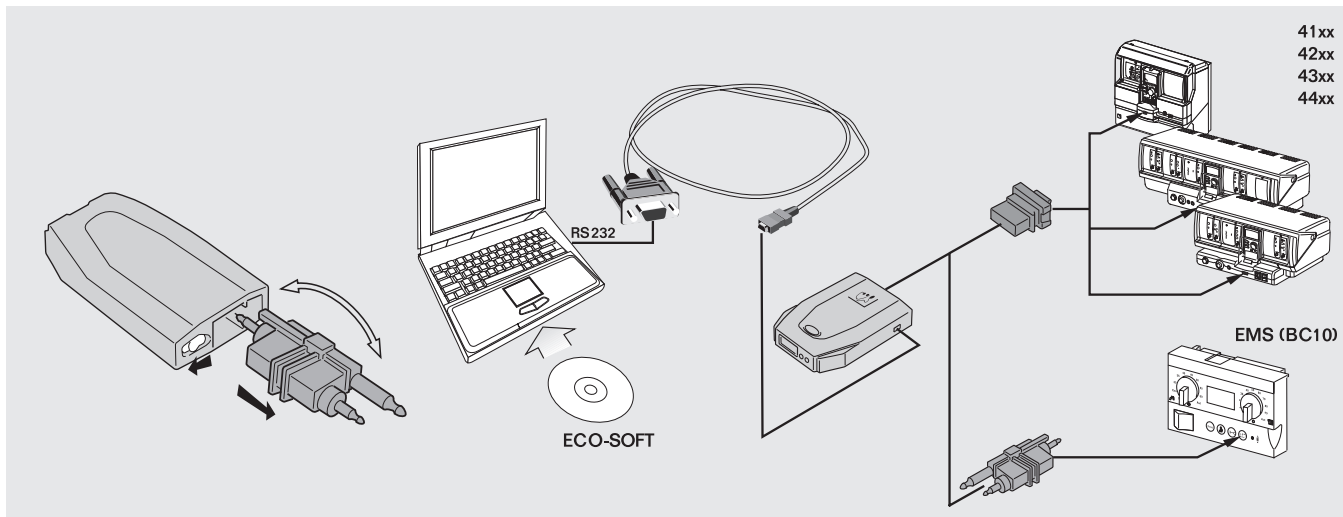
## Цены

Обозначение	Описание	Артикул №	Цена руб.
Logamatic Easycor PRO GSM	Модем GSM с расширенными функциями для дистанционного контроля и параметризации отопительных установок с системами управления Logamatic.	63 041 294	102.506,—

Рекомендации по ценам без обязательств. Не предназначены для конечного потребителя, только как основа для расчетов. НДС не включен.



Logamatic Service Key



**Описание**

- Штекер применяется на отопительных установках для диагностики в мобильном режиме
- Управление, диагностика, сервис, техническое обслуживание, пуск в эксплуатацию отопительных установок с системами управления Logamatic. Необходим компьютер/ноутбук и программное обеспечение ECO-SOFT. Полная параметризация и хранение в течение длительного времени данных системы управления Logamatic по месту
- Возможно прямое соединение компью-

- тера/ноутбука с отопительной установкой через последовательный разъем RS232 или через разъем USB (конвертер USB – по дополнительному заказу)
- Подходит для систем управления:
  - Logamatic 4000, вкл. установки с несколькими котлами / системы управления на ведомых котлах (41xx, 4211, 4321, 4322, 4323, 4411) через шину Ecocan
  - Logamatic EMS с автоматом горения UBA3 / Safe через шину EMS
- Электропитание через подключенную систему управления

- Индикация светодиодами состояния эксплуатационной готовности и связи с подключенной системой управления
- Кнопка Reset
- Транспортировка в портативном и прочном сервисном боксе
- Должны быть выполнены системные требования для программного обеспечения
- Поставка включает соединительный штекер Logamatic и кабель для подключения компьютера/ноутбука (RS232, 2м)

**Технические характеристики**

Размеры, ширина/высота/длина	мм	56/21/100
Вес	кг	0,2
Рабочее напряжение (при 50 Гц ± 4 %)	В	5-24 В пост. тока (через систему управления)
Потребляемая мощность	ВА	5
Степень защиты		IP 40
Компьютерный интерфейс		RS232, макс. 4м (кабель 2 м входит в поставку) Возможно подключение к разъему USB компьютера/ноутбука через конвертер
Связь с Logamatic 4000		Шина ECOCAN-BUS (сервисный разъем на системе управления)
Связь с Logamatic EMS		Шина EMS-BUS (сервисный разъем на системе управления)
Программно-аппаратные средства		Flash-накопитель, с возможностью обновления
Температура окружающего воздуха	°C	+5...+50
работа	°C	-30...+55
транспортировка		

**Цены**

Обозначение	Описание	Артикул №	Цена руб.
Logamatic Service Key	Штекер для диагностики в мобильном режиме. Параметризация и хранение в течение длительного времени данных системы управления Logamatic 4000/Logamatic EMS на компьютере	1 021 068	17.780,—

Рекомендации по ценам без обязательств. Не предназначены для конечного потребителя, только как основа для расчетов. НДС не включен.





## Logamatic RS232-Gateway

**Описание**

- Интерфейс RS232 для стационарного режима (настенный монтаж), применяется на отопительных установках
- Коммуникационное соединение Logamatic 4000 с вышестоящим прямым цифровым управлением DDC или с системой GLT – контроль за электронными приборами в здании через центральный компьютер, например, для переключения режимов работы, изменения задан-

ных значений, индикации фактических параметров, для передачи рабочих сообщений и сообщений о неисправностях (выдача протокола передачи данных для Logamatic 4000 по запросу) или

- Работа с компьютером/ноутбуком и программным обеспечением ECO-SOFT (управление, опрос данных установки и их длительное хранение).
- Подключение к системе управления Logamatic 4000, вкл. установки с нес-

колькими котлами / системы управления на ведомых котлах (41xx, 4211, 4321, 4322, 4323, 4411) через шину Ecosap.

- Возможно подключение к разъему USB компьютера/ноутбука через конвертер (дополнительное оборудование)
- Должны быть выполнены системные требования для программного обеспечения

**Технические характеристики**

Размеры, ширина/высота/длина	мм	130/140/40
Вес	кг	1,5
Рабочее напряжение (при 50 Гц ± 4 %)	В	230 ± 10 %
Потребляемая мощность	ВА	5
Степень защиты		IP 40
Связь с Logamatic 4000		Шина ECOCAN-BUS, макс. 1000 м
Связь с Logamatic EMS		Шина EMS-BUS, макс. 50 м
Соединение с DDC/GLT или с компьютером		RS232, макс. 10 м (кабель 2 м входит в поставку)
Температура окружающего воздуха	°C	+5...+50
работа	°C	-30...+55
транспортировка		

**Цены**

Обозначение	Описание	Артикул №	Цена руб.
RS232-Gateway	Интерфейс RS232 для стационарного режима в настенном корпусе	63 034 249	37.481,-
Кабель подключения 5 м	Для RS232	7 079 576	2.046,-



**Программное обеспечение**

**Описание**

**Logamatic ECO-SOFT 4000/EMS**

- Сервисное программное обеспечение для отопительных установок с системой управления Logamatic 4000 (41xx, 4211, 4321, 4322, 4323, 4411, вкл. установки с несколькими котлами, системы управления на ведомых котлах) или EMS (пульт управления RC25/RC35, а также автомат горения UBA3/SAFe)
- Простое управление установкой для лиц, эксплуатирующих оборудование
- Диагностика, сервис, техническое обслуживание и пуск в эксплуатацию отопительных котлов Бuderус специалистом с помощью компьютера/ноутбук
- Наглядное графическое моделирование с меню отдельных уровней обслуживания системы управления (древовидное меню)
- Передача и индикация данных архива, содержащегося в модеме дистанционной связи
- Запись данных для длительного хранения при прямом соединении с системой управления на месте (потребуется Service Key или Easycom)
- Графическая оценка на экране компьютера сохраненных данных
- Связь с одним или несколькими участниками Bus-системы (ECOCAN-BUS, EMS-BUS) на месте (потребуется Service Key или Easycom) или через модем (потребуется компьютерный модем, модем дистанционной связи и телефонное соединение)
- Поддержка при поиске ошибок и диагностике: считывание памяти ошибок, индикация текста отдельных сообщений о рабочем состоянии установки и неисправностях
- Возможности выбора и блокировки различных программных областей
- Объем поставки, полная версия: CD-ROM с кодом разблокировки, Online-документацией, демонстрационными файлами и регистрацией пользователя
- Также возможно приобретение демонстрационной версии
- Должны быть выполнены системные требования к компьютеру

**Logamatic ECO-MASTERSOFT**

- Программное обеспечение для работы компьютера в качестве диспетчерского пульта для постоянного контроля, индикации и обработки сообщений о неисправностях от подключенных через модем дистанционной связи отопительных установок
- Возможно управление и контроль за любым количеством установок
- Индикация сообщений о неисправно-

- стях в виде наглядного графического изображения и/или текста, вид графика свободно определяемый в зависимости от уровня
- Считывание в автоматическом или ручном режиме сохраненных архивных данных в свободно задаваемых временных интервалах (анализ через ECO-SOFT)
- Дальнейшая передача входящих сообщений о неисправностях на принтер/факс (для факса необходимо дополнительное программное обеспечение)
- Формат данных совместим с MS Access
- Функция импортирования для параметрирующих данных модема дистанционной связи
- Объем поставки: CD-ROM, защита от копирования, документация, демонстрационные файлы и регистрация пользователя
- Возможность подключения в сеть и работы нескольких пользователей по протоколу данных TCP/IP
- Возможна одновременная работа ECO-MASTERSOFT и ECO-SOFT на одном компьютере при использовании нескольких компьютерных модемов (должны выполняться системные требования для операционной системы)
- Также возможно приобретение демонстрационной версии
- Должны быть выполнены системные требования к компьютеру

**Системные требования**

**Общие положения**

- Мы рекомендуем получать актуальную информацию и обновлять программное обеспечение через Интернет.

**Logamatic ECO-SOFT 4000/EMS**

- Работа через телефонную сеть
- Аналоговый модем компьютера и аналоговое телефонное подключение. Для модемов, отличающихся от типов, одобренных фирмой Бuderус, эта функция не может быть обеспечена.
- (актуальную информацию см. на [www.heiztechnik.buderus.de](http://www.heiztechnik.buderus.de))
- Работа с компьютером
- Минимум 500 МГц, операционная система Windows 98SE/ME/NT4(SP5)/2000/XP, 128 МБ RAM (рекомендуется 256 МБ), Internet Explorer, начиная с V5.0 (вкл. MDAC2.7 и MS Jet4.0), свободное место на жестком диске 40 МБ (при полной установке 100 МБ), оптимизировано для графической карты VGA 1024x768 пикселей, True Color (минимум 800x600), CD-ROM, свободный последовательный разъем RS232 или USB (конвертерный кабель USB в дополнительном заказе) для подключения одного Service Key или одного компьютерного модема. Для модемной связи необходим подходящий аналоговый модем. Для модемов, отлича-

ющихся от одобренных фирмой Бuderус, правильная работа не гарантируется.

**Logamatic Easycom (PRO) (GSM)**

Условием для инсталляции аналогового модема дистанционной связи является наличие аналоговой телефонной линии, а также свободной телефонной розетки (заказчика). Условием для инсталляции модема дистанционной связи GSM является наличие достаточного уровня приема GSM на месте установки антенны GSM (проверьте заранее). Для использования услуг Интернета (E-Mail, Internet by call) номера доступа к провайдеру (010xx ...) не должны быть заняты. Для дистанционного опроса параметров и управления установкой через компьютерное программное обеспечение Eco-Soft, через Интернет или по кнопочному телефону требуется подключение к отдельному телефонному номеру. Для пуска в эксплуатацию модема дистанционной связи необходим компьютер/ноутбук с операционной системой

**Logamatic ECO-MASTERSOFT**

Для применения программного обеспечения Logamatic ECO-MASTERSOFT требуется, как минимум:

- Компьютер с процессором Pentium или аналогичного класса с тактовой частотой 300 МГц
  - Операционная система Microsoft Windows 95, Windows 98, Windows ME, Microsoft Windows NT (версия 4.0 с Service Pack 5), XP или Windows 2000
  - Возможно применение в качестве отдельного компьютера или в сети TCP/IP с несколькими пользователями
  - Оперативная рабочая память 32 МБ (рекомендуется 64 МБ)
  - Свободное место на жестком диске 200 МБ
  - Графическая карта VGA 8 МБ, разрешение экрана 1024 x 768 пикселей, 256 цветов
  - Мышь или другой совместимый прибор
  - Дискосод CD-ROM для инсталляции
  - Модем компьютера. Для модемов, отличающихся от типов, одобренных фирмой Бuderус, правильная работа не гарантируется.
  - Актуальную информацию по модемам можно также найти в Интернете по адресу [www.heiztechnik.buderus.de](http://www.heiztechnik.buderus.de)
  - Опционально дополнительный модем при параллельном режиме ECO-MASTERSOFT/ECO-SOFT
  - Опционально: дополнительное программное обеспечение для дальнейшей передачи входящих сообщений о неисправностях на факс
- Указание: Для каждого модема требуется отдельное аналоговое подключение к телефонной сети.

**Цены**

Обозначение	Описание	Артикул №	Цена руб.
Logamatic ECO-SOFT 4000/EMS	Программное обеспечение для отопительных установок с системой управления Logamatic 4000 или EMS	63 029 495	12.731,-
Logamatic ECO-MASTERSOFT	Программное обеспечение для работы компьютера в качестве диспетчерского пульта	5 720 573	208.599,-

Рекомендации по ценам без обязательств. Не предназначены для конечного потребителя, только как основа для расчетов. НДС не включен.



## Модули и комплектующие

Обозначение	Описание	Артикул №	Цена, руб.
Модуль аварийного питания	<ul style="list-style-type: none"> <li>Максимально 1 шт. на установку</li> <li>Дополнительный модуль Logamatic Easycom PRO (GSM)</li> <li>Продолжение работы и мгновенное сообщение о неисправности при отключении напряжения</li> <li>Аккумулятор с подключением для зарядки</li> </ul>	63 030 829	19.535,–
Модуль входов	<ul style="list-style-type: none"> <li>Максимально 3 шт. на установку</li> <li>Дополнительный модуль Logamatic Easycom PRO (GSM)</li> <li>6 вводов для сообщений/счетчиков, беспотенциальных, 5-230 В перем./пост. тока</li> </ul>	63 030 826	12.022,–
Модуль выходов	<ul style="list-style-type: none"> <li>Максимально 2 шт. на установку</li> <li>Дополнительный модуль Logamatic Easycom PRO (GSM)</li> <li>6 переключающих выходов, беспотенциальных, макс. 250 В перем. тока, 6 А</li> </ul>	63 030 827	15.987,–
Аналоговый модуль	<ul style="list-style-type: none"> <li>Максимально 2 шт. на установку</li> <li>Дополнительный модуль Logamatic Easycom PRO (GSM)</li> <li>6 входов 0-10 В пост. тока</li> </ul>	63 030 828	12.314,–
Дополнительный корпус	<ul style="list-style-type: none"> <li>Максимально 1 шт. на установку</li> <li>Дополнительный модуль Logamatic Easycom PRO (GSM)</li> <li>Дополнительно 4 разъема</li> </ul>	63 030 830	13.370,–
Конвертерный кабель USB-RS232	<ul style="list-style-type: none"> <li>Для подключения компонентов с разъемом RS232 (компьютерный модем, Service Key, Eco-Com, Easycom) к компьютеру/ноутбуку с разъемом USB</li> </ul>	81 385 720	6.261,–
Телефонный a/b-преобразователь ISDN-аналог	<ul style="list-style-type: none"> <li>Преобразование подключения ISDN нескольких приборов в аналоговое</li> <li>Подключение макс. 2 аналоговых оконечных устройств (например, модема дистанционной связи)</li> <li>Управление параметрами через аналоговый телефон</li> </ul>	81 385 420	10.811,–
Распределительное устройство W002	<ul style="list-style-type: none"> <li>Для настенных котлов с автоматом горения UBA1</li> <li>Внешнее сообщение о неисправности через реле для индикации на месте или через модем дистанционной связи</li> <li>Возможность управления настенным котлом через 0-10 В, внешнее задание параметров (функция возможна только для котлов без системы управления Logamatic)</li> </ul>	7 000 142	11.688,–
RS232 Кабель	<ul style="list-style-type: none"> <li>Удлинитель для соединения модема дистанционной связи с системой управления или прямого соединения системы управления с компьютером</li> <li>Штекерное соединение 1:1</li> <li>Длина 5 м</li> </ul>	7 079 576	2.046,–
Магнитная антенна GSM	<ul style="list-style-type: none"> <li>Для установки внутри помещения</li> <li>Излучаемая мощность 3 дБ</li> <li>С магнитной опорой и кабелем длиной 2,5 м со штекером для подключения антенны</li> </ul>	67 903 410	3.716,–
Наружная антенна GSM	<ul style="list-style-type: none"> <li>Излучаемая мощность 5 дБ</li> <li>С креплением и штекером для подключения антенны</li> <li>Требуется соединительный кабель</li> </ul>	67 903 411	14.860,–
Соединительный кабель для наружной антенны	<ul style="list-style-type: none"> <li>Со штекерным соединением для антенны</li> </ul>	3 м 5 м	67 903 413 67 903 415 1.963,– 2.381,–
Соединительный штекер для подключения кабеля антенны	<ul style="list-style-type: none"> <li>Удлинитель кабеля антенны с последующим кабелем (максимальная длина кабеля антенны 10 м)</li> </ul>	67 903 412	460,–

Рекомендации по ценам без обязательств. Не предназначены для конечного потребителя, только как основа для расчетов. НДС не включен.