





Инструкция по эксплуатации

ОДНОСТРУЙНЫЕ СЧЕТЧИКИ ВОДЫ GSD

			
GSD5	GSD8	GSD8-45	GSD5(8,8-45)-R

1. Применение

Одноструйные счетчики воды предназначены для применения в жилищно-коммунальном хозяйстве и промышленности.

Принцип действия данных приборов достаточно прост – поток воды напрямую воздействует на крыльчатку, вращение которой через зубчатый механизм передается на счетчик литров / кубических метров.

Счетчики монтируются непосредственно в линию водоснабжения, вода свободно проходит через камеру крыльчатки, что обеспечивает малую потерю давления и свободный выброс загрязнений. Данный тип счетчиков относится к счетчикам с сухим квадрантом, вода проходит через камеру крыльчатки, не взаимодействуя непосредственно со счетным механизмом. Герметичная мембрана исключает попадание воды в верхнюю часть прибора, а вращение крыльчатки передается на механизм с помощью магнитной муфты.

2. Технические характеристики

Все модели GSD

- Класс В – при горизонтальной установке
- Класс А – при вертикальной установке
- Версия для горячей воды (от 30° до 90°C)
- Версия для холодной воды (от 0° до 30°C)
- Магнитная передача на счетный механизм
- Вращающийся на 360° циферблат
- Водостойчивый механизм
- Считывание в английских галлонах по заказу
- Крышка по заказу
- Антимагнитное защитное устройство по заказу
- Максимальное рабочее давление 16 бар
- Минимальное считывание 0,05 л
- Максимальное считывание 100.000м³
- Устойчивость к внешним электромагнитным помехам

GSD5

- 5 роликов для индикации м³ + 4 стрелочных указателя

GSD8

- 8 роликов для индикации м³ + 1 стрелочный указатель

GSD8-45

- 8 роликов для индикации м³, установленных под углом 45° для удобства снятия показаний

GSD5(8)-R

- Вес импульса 1 - 10 - 100 - 1000 литров (неизменяемая клиентом)
- Длина кабеля 3 м
- Максимальное напряжение 24 В
- Минимальное напряжение 0,02 В
- Максимальный коммутируемый ток 0,5 А
- Максимальный допустимый ток 1,2 А
- Максимальная мощность 10Вт/ВА

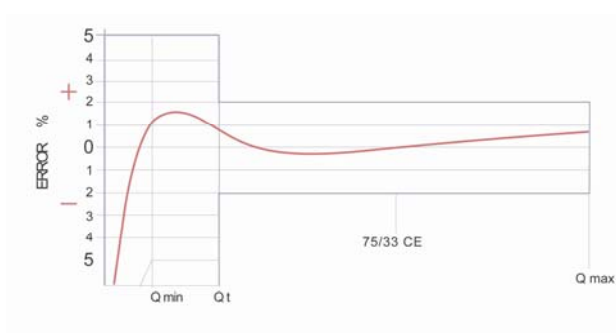
Принадлежности (по запросу)

- Набор соединений для счетчика воды
 - 2 гайки
 - 2 втулки
 - 2 прокладки



3. Метрологические характеристики

Размер	Ду	мм	15	20
		дюйм	½"	¾"
Макс. расход	Q_{max}	м ³ /ч	3	5
Ном. расход	Q_n	м ³ /ч	1,5	2,5
Переходный расход	Q_t	л/ч	120	200
Мин. расход	Q_{min}	л/ч	30	50



Типичная кривая погрешности

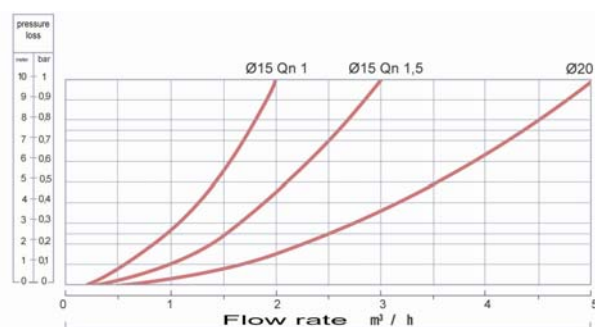
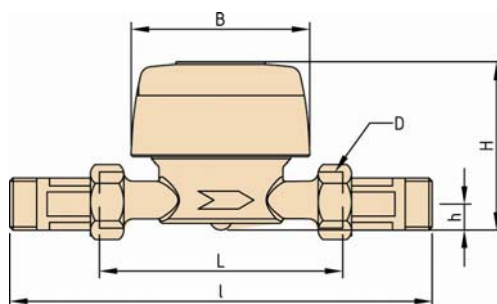


Диаграмма потери давления

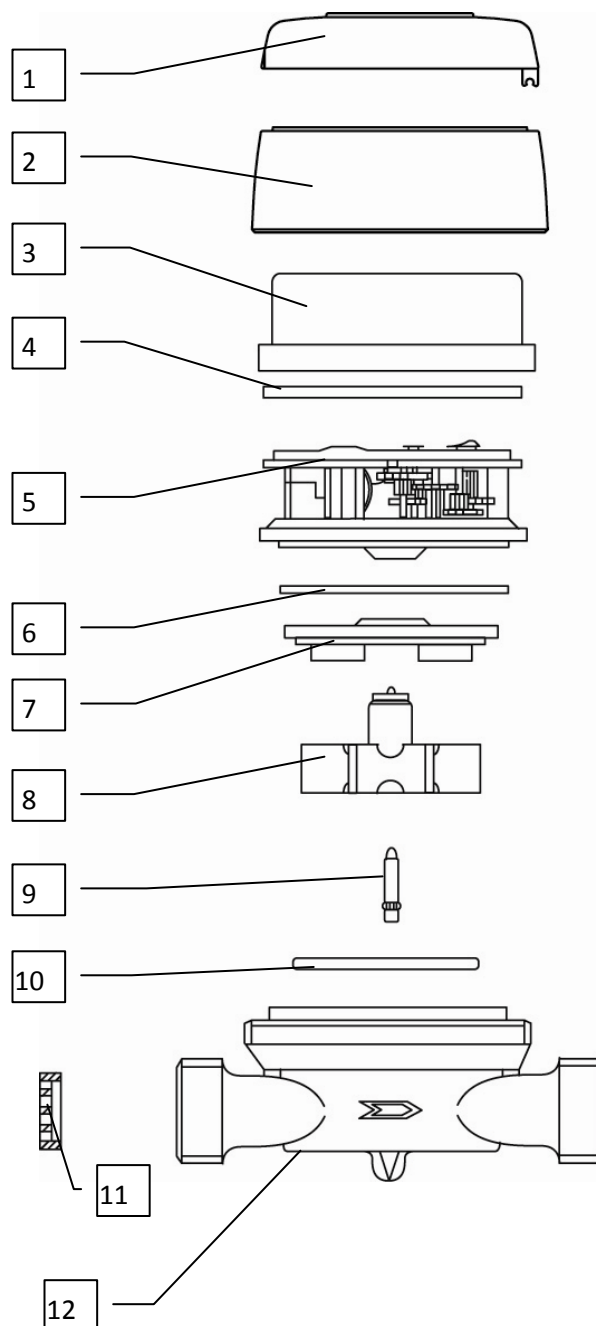
4. Размеры



Размер	мм	15	20
	дюйм	½"	¾"
L	мм	110	130
l	мм	190	228
H	мм	70	70
h	мм	13	13
B	мм	74	74
D	дюйм	¾"	1"
Вес с соединениями	кг	0,65	0,85
Вес без соединений	кг	0,50	0,55

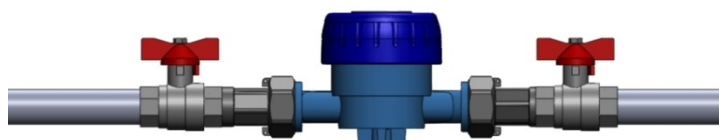
5. Сборочный чертеж

N°	Описание	Материал
1.	Крышка	ABS
2.	Герметичное кольцо	ABS
3.	Прозрачная крышка	PC
4.	Уплотнительная прокладка	NBR70
5.	Суммирующее устройство	POM=Зуб. передача ABS=пластина
6.	Стопорное кольцо	
7.	Герметичная пластина	Латунь
8.	Крыльчатка	PP + POM
9.	Штырь	Нержав. сталь
10.	Уплотнительная прокладка	NBR70
11.	Фильтр	PP
12.	Корпус	Латунь

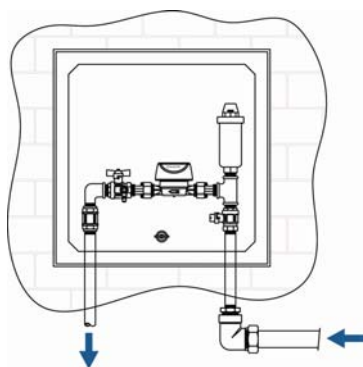


6. Установка

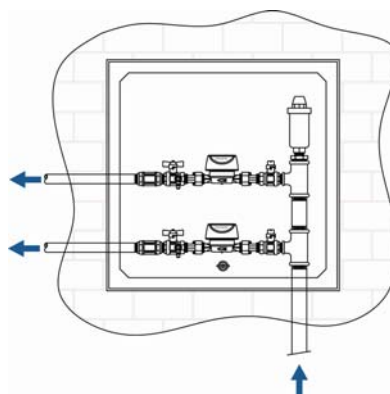
- 1) Прежде чем установить устройство на водопроводную линию, необходимо хорошо прочистить все трубы, обеспечив тем самым нормальный поток воды.
- 2) Счетчик должен быть установлен так, чтобы избежать его возможного замерзания.
- 3) Счетчик воды должен быть установлен так, чтобы стрелка, нанесенная на его корпусе, совпадала с направлением потока.
- 4) Для достижения наилучших метрологических характеристик циферблат счетчика воды должен быть расположен вертикально; в противном случае погрешность может увеличиться.
- 5) Перед установкой счетчика воды необходимо удостовериться, что концы трубопровода, в который монтируется прибор, находятся на одной оси.
- 6) Счетчик воды устанавливается между двумя запорными кранами, так чтобы в случае необходимости его можно было легко демонтировать.
- 7) Чтобы воспрепятствовать переустановке счетчика в обратном направлении или его удалению из трубопровода, целесообразно установить пломбу на одном из болтов.
- 8) Не подвергать счетчик воды ударам или излишней затяжке при установке. Концы трубопровода должны быть соосны и иметь правильное монтажное расстояние. В этом случае достигается качественное уплотнение без протечек.
- 9) Относительно всех остальных требований по установке использовать стандарт ISO 4064-2.



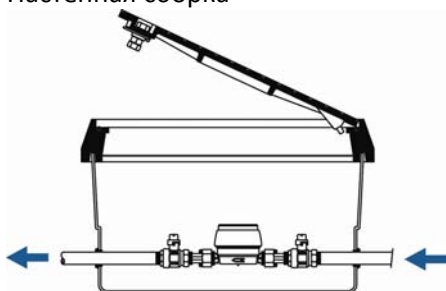
Пример правильной установки



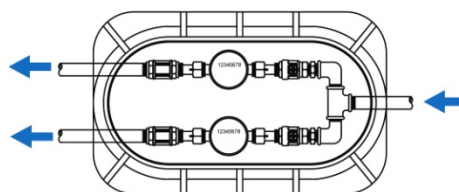
Настенная сборка



Настенная сборка 2 счетчиков воды



Сборка в колодце



Сборка в колодце 2 счетчиков воды

Установка REED датчика (только для GSD5(8)-R)

Электрические подключения и установка должны производиться квалифицированным персоналом в соответствии с законодательством, действующем на территории Клиента.

7. Транспортировка и хранение

- Температура транспортировки и хранения от -40°C до +50°C
- Влажность транспортировки и хранения макс. 90%
- Если Вы снимаете счетчик, прежде чем отправить на хранение его необходимо очистить при помощи струи воздуха
- Не хранить стопками более 10 коробок счетчиков воды в вертикальном положении

8. Ссылки на стандарты

- 75/33/CE - Счетчики холодной воды
- 79/830/CE - Счетчики горячей воды
- ISO 4064:1999 - Счетчики холодной воды
- ISO 10385-1:2000 - Счетчики горячей воды

9. Техобслуживание

Наши счетчики прошли первичную поверку и имеют фабричную пломбу, гарантирующую метрологические характеристики.

Техобслуживание может быть проведено только на заводе-изготовителе или на месте эксплуатации, персоналом, имеющим официальное разрешение B METERS srl.

10. Гарантии

Настоящим заявляем, что наша продукция произведена согласно Международным стандартам ISO 4064 и EEC 75/33. Мы гарантируем отсутствие поломок продукции из-за бракованного материала и/или из-за дефектного изготовления в течении 2 (двух) лет, начиная с даты отправки товара с завода.

Все части, квалифицированные как дефект материала или производства будут заменены бесплатно. Счетчики воды, на которые получена рекламация, должны быть отправлены для контроля нашими техниками.

В случае, если мы сочтем, что счетчики являются бракованными из-за некачественного материала и/или производства, B METERS отправит клиенту за счет другой счетчик воды или новые запчасти.

Наша гарантия не покрывает ущерба, нанесенного третьими лицами.

Учитывая условия эксплуатации, данная гарантия не покрывает плохую работу из-за грубого обращения или неправильной перевозки, некорректного использования, использования с жидкостями, не являющимися водой, а также с сильно загрязненной водой.

Производитель не принимает счетчики воды со взломанной фабричной пломбой или без нее.

Производитель гарантирует поставку запчастей для ремонта своих счетчиков воды на период не менее 10 (десяти) лет с даты покупки.

11. Прием рекламаций

Все рекламации принимаются официальными представителями на территории, где был продан счетчик воды, или напрямую компанией:

B METERS srl
Via Friuli n°3
33050 GONARS (UD)
ITALY

Tel. +39.0432.931415 – 931418 Fax +39.0432.992661

www.bmeters.com info@bmeters.com