

# BAXI



## ***NUVOLA 2000***

### **SPARE PARTS LIST**

**- May 2005 -**

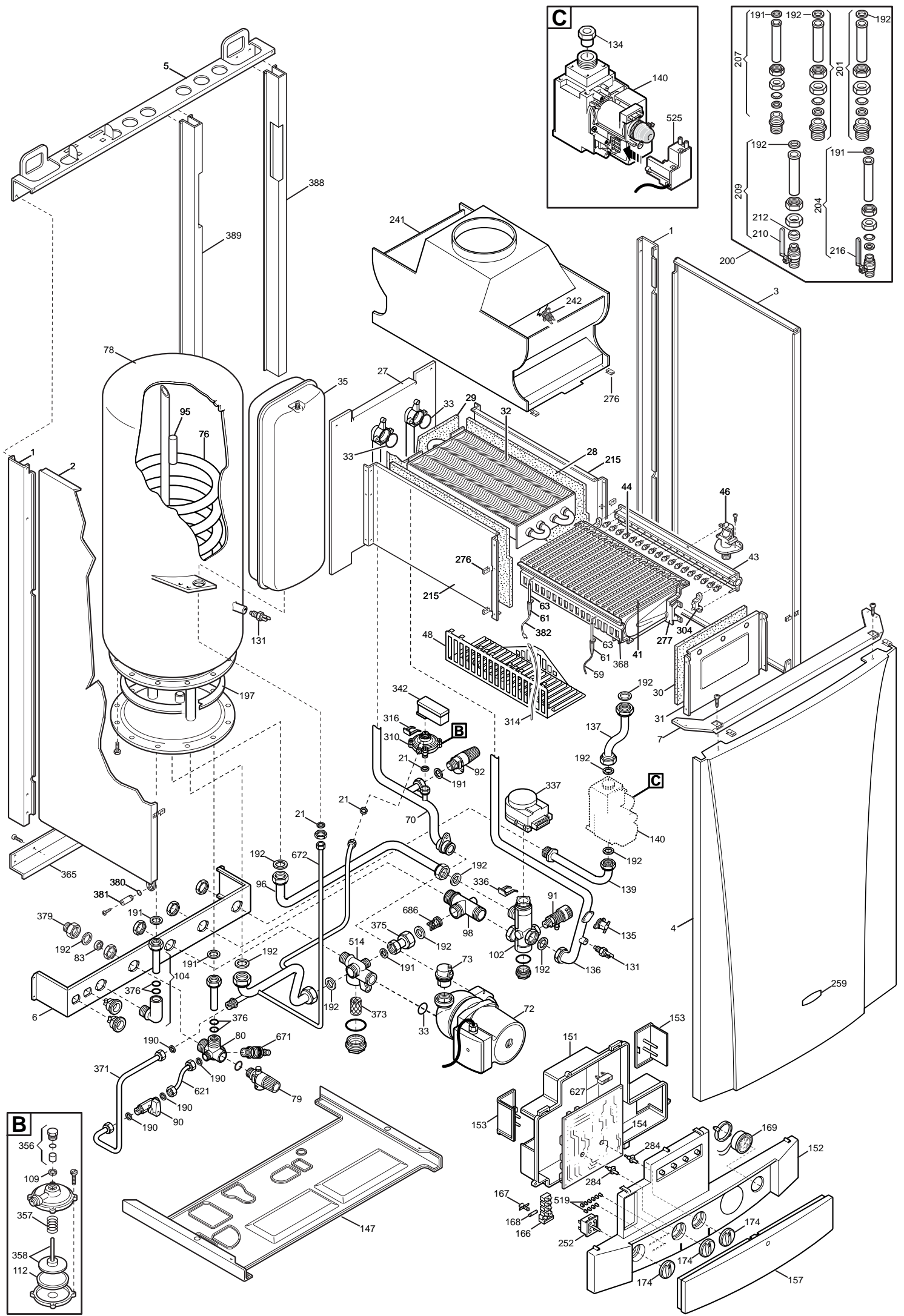
# BAHI S.p.A.

## КАК ЧИТАТЬ КАТАЛОГ ЗАПАСНЫХ ЧАСТЕЙ

В каталоге запасных частей, после рисунков, находятся списки деталей котлов. Вот, что означают различные колонки:

<b>Поз. (Позиция)</b>	Идентификационный номер детали, который используется на рисунке котла
<b>Наименование (Описание)</b>	Краткое описание детали
<b>Код</b>	Код детали, применяемый на Baxi SpA
<b>Slim XX</b>	XX является номером рисунка соответствующего котла
<b>От серийного номера</b>	Дата (год и неделя) идентифицирующая начало производства детали (взята из серийного номера котла) например, <b>В005: год 2000</b> (В определяет декаду 2000-2009; 0 определяет год) – <b>5-ая</b> неделя. если клеточка пустая, деталь находится в использовании с начала производства котла
<b>До серийного номера</b>	Дата (год и неделя) идентифицирующая конец производства детали (взята из серийного номера котла) например, <b>В012: год 2000</b> (В определяет декаду 2000-2009; 0 определяет год) – <b>12-ая</b> неделя. если клеточка пустая, деталь все еще находится в использовании.
<b><i>Синим курсивом и *</i></b>	выделяется устаревшая деталь, которая уже не устанавливается (либо пока ещё устанавливается) на котлы и заменена более новой. В скобках указан код новой детали. При заказе следует указывать код новой детали.
<b>Взаимозаменяемость</b>	Определяет взаимозаменяемость между новой и старой деталями. YES (ДА) – детали взаимозаменяемы NO (НЕТ) – детали НЕ взаимозаменяемы

# Nuvola 2000 I





№ Pos.	Описание	Description	Коды/ Code	NUVOLA 240 i	NUVOLA 280 i	NUVOLA 240 Fi	NUVOLA 280 Fi	From serial number/ начиная с серийного номера	To serial number/ до серийного номера	Inter- changeable/ взаимоза- меняемость	Code of new component/ Код новой детали
				(код-CSB43424X660)	(код-CSB434283660)	(код-CSB43724X660)	(код-CSB437283660)				
1	боковая панель	LATERAL SUPPORT	5106510	X	X	X	X				
2	левая панель	LEFT PANEL	5647890	X	X	X	X				
3	правая панель	RIGHT PANEL	5647880	X	X	X	X				
4	передняя панель в сборе	FRONTAL PANEL ASS.	5663180	X	X	X	X				
6	нижняя крепежная скоба	CONNECTIONS TRAVERSE	5106550	X	X	X	X				
7	передняя крепежная скоба	TRAVERSE	5107950	X	X	X	X				
8	трубка пневмореле	FAN PRESSURE SWITCH PIPE	5402270			X	X				
9	ограничитель забора воздуха d=80	AIR RESTRICTOR D.80	5108700			X					
10	фланец дымоотводного устройства	FLUE CONNECTION	5207060			X	X				
11	прокладка фланца	GASKET	5407890			X	X				
12	заглушка отверстия всасывания воздуха	SUCTION CAP	5108690			X	X				
13	кольцевая прокладка	SUCTION CAP GASKET	5407400			X	X				
14	верхняя панель	TOP PANEL	5658850			X	X				
15	зажимное кольцо	FAN JOINT	5645800			X	X				
17	устройство вытяжки 45° в сборе	VENTURI AND BEND 45°	600490			X	X				
18	устройство Вентури для реле давления воздуха D=15	DOUBLE VENTURI D.15	5407050			X	X				
21	прокладка 6.1x11x1.5	GASKET 6,1x11x1,5	5402050	X	X	X	X				
22	<i>*вентилятор односкоростной</i>	<i>FAN - FIME 1 SPEED</i>	<i>5628070</i>			<i>X</i>	<i>X</i>			<i>YES</i>	<i>5632530</i>
22	вентилятор	FAN ASSEMBLY (240 E)	5632530			X	X				
23	пневмореле	Flue pressostat	618470			X	X	B441			
23	<i>*пневмореле (HONEYWELL)</i>	<i>FAN PRESSURE SWITCH (1st version)</i>	<i>5629560</i>			<i>X</i>	<i>X</i>		<i>B440</i>	<i>YES</i>	
24	трубка прессостата L=300	PRESSURE SWITCH PIPE L=300	5402490			X	X				
25	вытяжной колпак в сборе	CONVEYOR	5634580			X	X				
26	камера сгорания	SEALED CHAMB LATERAL PANEL	5107440			X	X				
27	задняя панель камеры сгорания	COMBUSTION GROUP SUPPORT	5106560	X	X	X	X				
28	<i>*боковая термоизоляционная панель</i>	<i>LATERAL INSULATING PANEL</i>	<i>5210310</i>	<i>X</i>	<i>X</i>	<i>X</i>	<i>X</i>			<i>YES</i>	<i>5213170</i>
28	боковая термоизоляционная панель	LATERAL INSULATING PANEL	5213170	X	X	X	X				
29	<i>*задняя термоизоляционная панель</i>	<i>REAR INS. PANEL</i>	<i>5210300</i>	<i>X</i>	<i>X</i>	<i>X</i>	<i>X</i>			<i>YES</i>	<i>5213250</i>
29	задняя термоизоляционная панель	REAR INS. PANEL	5213250	X	X	X	X				
30	<i>*передняя термоизоляционная панель</i>	<i>FRONTAL INSULATING PANEL</i>	<i>5210320</i>	<i>X</i>	<i>X</i>	<i>X</i>	<i>X</i>			<i>YES</i>	<i>5213410</i>
30	передняя термоизоляционная панель	FRONTAL INSULATING PANEL	5213410	X	X	X	X				
31	передняя панель камеры сгорания	COMB.CHAMB FRONTAL PANEL	5108420	X	X	X	X				
32	основной теплообменник	PRIM. EXCHANGER	5622180	X	X	X	X				
33	тороидальная прокладка 22x3	O-RING 22 x 3	5403130	X	X	X	X				
35	расширительный бак 7,5 л	EXPANSION VESSEL 7,5 L.	5629130	X	X	X	X				
37	передняя панель закрытой камеры	SEALED CH. FRONT PANEL	5621590			X	X				
38	прокладка для стекла глазка контроля пламени	PILOT SIGHT GLASS GASKET	5401610			X	X				
39	стекло глазка контроля пламени	PILOT SIGHT GLASS	5203930			X	X				

№ Pos.	Описание	Description	Коды/ Code	NUVOLA 240 i	NUVOLA 280 i	NUVOLA 240 Fi	NUVOLA 280 Fi	From serial number/ начиная с серийного номера	To serial number/ до серийного номера	Inter- changeable/ взаимоза- меняемость	Code of new component/ Код новой детали
				(код-C SB43424X660)	(код-C SB434283660)	(код-C SB43724X660)	(код-C SB437283660)				
40	рамка глазка контроля пламени	PILOT SIGHT SECURING PLATE	5103360			X	X				
41	горелка в сборке	BURNER ASSEMBLY	5630310	X	X	X	X				
43	рампа подачи газа с инжекторами (природный газ)	GAS RAMP	5633950	X	X	X	X				
44	комплект инжекторов для природного газа	NATURAL GAS INJECTORS KIT -NUVOLA 240 I/	5666900	X	X	X	X				
44	комплект инжекторов для сжиженного газа	LPG INJECTORS KIT -NUVOLA 240 I/FI-	5666910	X	X	X	X				
46	фланец с прокладкой рампы подачи газа в сборе	ASSEMBLY - GAS CONNECTION/GASKET	607990	X	X	X	X				
47	прокладка рампы подачи газа	GAS PIPE GASKET	5404740			X	X				
48	основание горелки	BURNER TRAY	5107050	X	X						
49	колпачок фланца дымохода M14x1	PLUG M14X1	5207070			X	X				
59	кабель электрода зажигания	IGNITION CABLE	8419380	X	X	X	X				
60	прокладка кабеля электрода зажигания	GROMMET - ELECTRODE LEADS	5408280			X	X				
61	защитный колпачок электрода (естественная тяга)	ELECTRIC PROTECTION CAP	5404920	X	X	X	X				
62	штуцер закрытой камеры	SEALED CHAMBER HOSE ADAPTER	5409570			X	X	B511			
62	<i>*штуцер закрытой камеры в сборе</i>	<i>HOSE ADAPTER ASSEMBLY</i>	<i>5643090</i>			<i>X</i>	<i>X</i>		<i>B510</i>	<i>NO</i>	
63	электрод зажигания (или контроля пламени)	IGNITION ELECTRODE -RIGHT	8422570	X	X	X	X				
68	нижняя панель камеры сгорания	S. C. LOWER PANEL + HOSE ADAPTER + PIPE	618970			X	X	B511			
68	<i>*нижняя панель камеры сгорания</i>	<i>INFERIOR PANEL SEALED CHAMBER</i>	<i>5110440</i>			<i>X</i>	<i>X</i>		<i>B510</i>	<i>YES</i>	
70	трубка теплообменник/трехходовой клапан	PIPE PUMP ASS/EXCHANGER	5662800	X	X	X	X				
72	циркуляционный насос 15-50 AO (GRUNDFOS)	PUMP UP 15.50 AO - GRUNDFOS	5655200	X		X					
72	циркуляционный насос 15-60 AO (GRUNDFOS)	PUMP UP 15-60 AO (GRUNDFOS)	5655620		X		X				
73	автоматический воздухоотводчик с кольцевой прокладкой	AIR VENT VALVE FOR GRUNDFOS + OR	607290	X	X	X	X				
76	змеевик/фланец/анод в сборе	COIL EXCHANGER INOX	5662920	X	X	X	X				
78	бойлер в сборе	INOX BOILER ISOLATION ASSEMBLY	5662900	X	X	X	X				
79	предохранительный клапан бойлера (8 бар)	HYDRAULIC SAFETY VALVE 8 BAR	9950620	X	X	X	X				
80	патрубок входа ГВС	INLET CONNECTION	5212070	X	X	X	X				
83	ограничитель потока воды (12 л/мин)	FLOW RATE LIMITATOR - 12 L/MIN	5620090	X	X	X	X				
90	кран наполнения системы в сборе	FILLING TAP	5622840	X	X	X	X				
91	кран слива	DRAINING TAP	5652030	X	X	X	X				
92	гидравлический предохранительный клапан 3 бар	HYDRAULIC SAFETY VALVE 3 BAR	9950600	X	X	X	X				
95	магниевый анод	ANODE	5209940	X	X	X	X				
96	трубка (трехходовой клапан - бойлер)	PIPE	5663060	X	X	X	X				
98	трубка бай-пасса в сборе	PIPE (HEATING SYSTEM - BY PASS)	5212040	X	X	X	X				
102	3-ходовой клапан в сборе	3 PORT VALVE ASSEMBLY	5663040	X	X	X	X				
104	патрубок выхода воды ГВС из вторичного теплообменника	DHW OUTLET CONNECTION ASS.	5663110	X	X	X	X				
109	прокладка 10x14x1,5	ALUMINIUM GASKET	5207810	X	X	X	X				
112	мембрана	DIAPHRAGM 3 PORT VALVE (main circuit)	5405320	X	X	X	X				
115	обратный клапан/бай-пасс	NO RETURN VALVE BY-PASS	5663020	X	X	X	X				
131	датчик температуры (NTC)	NTC TEMPERATURE SENSOR - HONEYWELL	8434820	X	X	X	X				

№ Pos.	Описание	Description	Коды/ Code					From serial number/ начиная с серийного номера	To serial number/ до серийного номера	Inter- changeable/ взаимоза- меняемость	Code of new component/ Код новой детали
				NUVOLA 240 i (код-C SB43424X660)	NUVOLA 280 i (код-C SB434283660)	NUVOLA 240 Fi (код-C SB43724X660)	NUVOLA 280 Fi (код-C SB437283660)				
134	диафрагма газовая 4.5 мм	GAS RESTRICTOR 4,5 mm	5212200	X		X					
135	предельный термостат 105 С	LIMIT THERMOSTAT 105°C	9950760	X	X	X	X				
136	трубка в сборе (циркуляционный насос/теплообменник)	PIPE (PUMP/PRIMARY EXCHANGER)	5662790	X	X	X	X				
137	газовая трубка	GAS PIPE ASSEMBLY	5662890		X		X				
137	газовая трубка	GAS PIPE WITH GAS INTAKE	5663200	X		X					
139	патрубок на входе газового клапана	GAS VALVE INLET CONNECTION	5662880	X	X	X	X				
140	газовый клапан (SIT 845063 SIGMA)	GAS VALVE - SIGMA	5658830	X	X	X	X				
142	фиксирующая пружина катушки	ELECTRIC COIL FIXING SPRING	5108980	X	X	X	X				
147	нижняя панель	INFERIOR PANEL	5109720	X	X	X	X				
151	задний кожух электрической коробки	ELECTRIC BOX REAR COVER	5408470	X	X	X	X				
152	панель управления	CONTROL PANEL NUVOLA 280Fi	5663170				X				
152	панель управления	CONTROL PANEL NUVOLA 280i	5663190		X						
152	панель управления	PRINTED CONTROL PANEL -240 Fi-	5663210			X					
152	панель управления	CONTROL PANEL NUVOLA 240i	5663230	X							
153	кожух клеммной коробки	TERMINAL BOARD COVER	5407660	X	X	X	X				
154	электронная плата LMU33 SIEMENS	PRINTED CIRCUIT BOARD	5678250	X	X	X	X	B523			
154	<i>*электронная плата LMU33 SIEMENS</i>	<i>PRINTED CIRCUIT BOARD</i>	<i>5669060</i>	<i>X</i>	<i>X</i>	<i>X</i>	<i>X</i>		<i>B523</i>	<i>YES</i>	
157	крышка панели управления	DOOR	5408460	X	X	X	X				
166	блок клеммной коробки	TERMINAL BOARD 5 P.	8421590	X	X	X	X				
167	держатель плавкого предохранителя	FUSE HOLDER	5405340	X	X	X	X				
168	плавкий предохранитель (2 А- 250 В)	FUSE 2 A 250 V	9950580	X	X	X	X				
169	манометр с креплением	MANOMETER WITH SUPPORT (ex 5656220)	9951020	X	X	X	X				
174	ручка LUNA 2000 (под серебро)	CONTROL KNOB	5408150	X	X	X	X				
190	прокладка G3/8 8X15X2	GASKET G 3/8	5404970	X	X	X	X				
191	прокладка G. 1/2 12x18x2	GASKET G. 1/2 12x18x2	5408970	X	X	X	X				
192	прокладка G. 3/4 17x24x2	GASKET G. 3/4 17x24x2	5404650	X	X	X	X				
197	прокладка бойлера	FLANGE GASKET	9950380	X	X	X	X				
200	подсоединения в сборе	HYDRAULIC CONNECTION SET	5646560	X	X	X	X				
201	подсоединения контура отопления	HEATING CONNECTION	5626860	X	X	X	X				
204	кран холодной воды	DHW INLET TAP	5626840	X	X	X	X				
207	выход ГВС	DHW OUTLET GROUP	5625230	X	X	X	X				
209	газовый кран в сборе	GAS TAP GROUP	5626850	X	X	X	X				
210	газовый кран	GAS TAP	9950830	X	X	X	X				
212	биконическая прокладка	BICONIC GASKET	5408330	X	X	X	X				
215	боковая панель камеры сгорания	COMB. CHAMBER LATERAL PANEL	5106570	X	X	X	X				
216	кран холодной воды	FILLING TAP	5626790	X	X	X	X				
239	прокладка камеры сгорания 250 мм	GASKET SEALED CHAMBER 250 MM	5404380			X	X				
241	вытяжной колпак в сборе	DRAUGHT DIVERTER	5634870	X	X						

№ Pos.	Описание	Description	Коды/ Code	NUVOLA 240 i	NUVOLA 280 i	NUVOLA 240 Fi	NUVOLA 280 Fi	From serial number/ начиная с серийного номера	To serial number/ до серийного номера	Inter- changeable/ взаимоза- меняемость	Code of new component/ Код новой детали
				(код-C/SB43424X660)	(код-C/SB434283660)	(код-C/SB43724X660)	(код-C/SB437283660)				
252	переключатель режимов (4 положения)	SELECTOR SWITCH (4 POSITION)	8434550	X	X	X	X				
259	марка BAXI	BAXI BRAND	5657100	X	X	X	X				
274	<i>*гайка M4</i>	<i>NUT M4</i>	<i>8240550</i>			<i>X</i>	<i>X</i>			<i>YES</i>	<i>9950870</i>
274	гайка M4	NUT M4	9950870			X	X				
276	зажим для крепления винта	CLIP	1340440	X	X	X	X				
277	задняя опора горелки в сборе	BURNER SUPPORT ASSEMBLY	5630300	X	X	X	X				
284	стержень потенциометра	PIN	5405990	X	X	X	X				
286	гайка M5	NUT M5	8240530			X	X				
298	задняя панель камеры сгорания	SEALED CHAMBER REAR PANEL	5621510			X	X				
300	прокладка камеры сгорания 230 MM	GASKET SEALED CHAMBER 230 MM	5404420			X	X				
304	опора газовой рампы	GAS RAMP SUPPORT	5208400	X	X	X	X				
305	площадка для вентилятора	FAN PLATE	5107430			X	X				
310	прессостат - датчик работы насоса	DIFFERENTIAL PRESSURE SWITCH	5641850	X	X	X	X				
314	кабель датчика пламени	LEAD - SENSING ELECTRODE	8419750	X	X	X	X				
316	фиксирующая клипса микропереключателя	MICROSWITCH FIXING SPRING	8380610	X	X	X	X				
336	фиксирующая пружина	SPRING	8380680	X	X	X	X				
337	мотор трехходового клапана	ELBI MOTOR	5647340	X	X	X	X				
342	микропереключатель с кабелем	MICRO SWITCH WITH CABLE	5641800	X	X	X	X				
356	направляющий стержень	PIN GUIDE CONNECTOR ASSEMBLY	5634820	X	X	X	X				
357	пружина из нержавеющей стали	SPRING	8380600	X	X	X	X				
358	площадка для датчика работы насоса	PADDLE ASSEMBLY	5634830	X	X	X	X				
365	нижняя поперечная	TRAVERSE	5106530	X	X	X	X				
366	прокладка камеры сгорания 665 мм	GASKET SEALED CHAMBER 665 MM	5404370			X	X				
367	прокладка камеры сгорания 425 мм	GASKET SEALED CHAMBER 425 MM	5404390			X	X				
368	передняя опора горелки	BURNER REST	5106600	X	X	X	X				
369	прокладка камеры сгорания L=205 мм	GASKET CS L=205	5404400			X	X				
370	прокладка камеры сгорания L=655 мм	GASKET SEALED CHAMBER 655 MM	5404410			X	X				
371	трубка заполнения	FILLING TAP/HEATING ASS. D.8	5663130	X	X	X	X				
375	трубка бай-пасса	BY-PASS PIPE ASSEMBLY	5663030	X	X	X	X				
376	кольцевая прокладка 13,94X2,62	O-RING 13,94 x 2,62	5400650	X	X	X	X				
379	переходник FM 3/4-1/2	CONNECTING ELEMENT	5206120	X	X	X	X				
380	кольцевая прокладка 4,47X1,78	O-RING 4,47 x 1,78	5400620	X	X	X	X				
381	стержень d=8 панели управления	CONTROL PANEL PIN	5209830	X	X	X	X				
382	кабель электрода зажигания	ELECTRODE CABLE	8416860	X	X	X	X				
388	правая панель	RIGHT PANEL	5107240	X	X						
389	левая панель	SUPPORT FRAME COMB. GROUP	5106540	X	X						
514	соединительный элемент насоса	PUMP FILTER CONNec. ASS.	5663010	X	X	X	X				
519	неоновое стекло индикатора	NEON GLASS -LUNA-	5407780	X	X	X	X				



№ Pos.	Описание	Description	Коды/ Code					From serial number/ начиная с серийного номера	To serial number/ до серийного номера	Inter- changeable/ взаимоза- меняемость	Code of new component/ Код новой детали
				NUVOLA 240 i (код-CSB43424X660)	NUVOLA 280 i (код-CSB434283660)	NUVOLA 240 Fi (код-CSB43724X660)	NUVOLA 280 Fi (код-CSB437283660)				
525	устройство зажигания	CONNECTOR NAC-SIT	8419570	X	X	X	X				
621	трубка d=8 заполнения системы	FILLING PIPE D.8	5663120	X	X	X	X				
627	конфигуратор платы	PCB CONNECTOR	8611750	X	X	X	X				
671	кран слива	DRAIN TAP g1/2	5646780	X	X	X	X				
672	трубка расширительного бака	EXPANS. VESSEL/CYLINDER'S COIL PIPE	5663070	X	X	X	X				
999	проводка: насос/переключатель режима работы	CABLE - SELECTOR SWITCH/PUMP	8419130	X	X	X	X				
999	проводка: мотор трехходового клапана	CABLE V3V NUVOLA	8419840	X	X	X	X				
999	проводка: вентилятор/реле давления	CABLE FAN/PRESSURE SWITCH	8419850			X	X				
999	проводка	CABLE SIT COMBI B.NUVOLA 2000	8419860	X	X	X	X				
999	проводка заземления	EARTH WIRING SIT NUVOLA 2000	8419870	X	X	X	X				
999	проводка предохранительного термостата отход. газов	FLUE LIMIT THERMOSTAT WIRING	8419890	X	X						
999	джампер	JUMPER	8422160			X	X				
9999	кабель питания	POWER SUPPLY CABLE	8414620	X	X	X	X				

# NUVOLA 2000

CSB43424X1660 - NUVOLA 240 I  
 CSB434283660 - NUVOLA 280 I  
 CSB43724X1660 - NUVOLA 240 FI  
 CSB437283660 - NUVOLA 280 FI

Pos.	Description	Descrizione	Code	NUV 01	NUV 01	NUV 02	NUV 02	From serial number	To serial number	Interch.	Note
1	LATERAL SUPPORT	MONTANTE	5106510	•	•	•	•				
2	LEFT PANEL	ASS. FIANCO SX	5647890	•	•	•	•				
3	RIGHT PANEL	ASS. FIANCO DX	5647880	•	•	•	•				
4	FRONTAL PANEL	ASS. PANN. FRONT. BAXI ACCUMULO	5663180	•	•	•	•				
5	UPPER TRAVERSE	TRAVERSA SUPERIORE	5109740	•	•	•	•				
6	CONNECTIONS TRAVERSE	TRAVERSA PORTARACCORDI	5106550	•	•	•	•				
7	FRONTAL TRAVERSE	TRAV. ANTERIORE COLLEG. FIANCHI	5107950	•	•	•	•				
8	PRESSURE SWITCH PIPE 3,5x7x600	TUBO PRESSOST. D.3,5X7X600	5402270			•	•				
9	SUCTION RESTRICTOR	RIDUZIONE ASPIRAZIONE D.80	5108700			•					
10	FLUE CONNECTION	RACCORDO FLANG. SCAR. FUMI	5207060			•	•				
11	FLUE CONNECTION GASKET (rubber)	GUARNIZIONE RACCORDO FLANG.	5407890			•	•				
12	ASPIRATION CAP	TAPPO ASPIRAZIONE	5108690			•	•				
13	ASPIRATION CAP GASKET (rubber)	GUARNIZIONE TAPPO ASPIRAZIONE	5407400			•	•				
14	TOP PANEL	ASS. CHIUSURA SUPERIORE	5658850			•	•				
15	JOINT D60X90	ASS. GIUNTO COLLEG. CURVA D.60X90	5645800			•	•				
17	CONVEYOR BEND 45° ASSEMBLY	ASS. CURVA 45° - VENTURI	600490			•	•				
18	FLUE VENTURI	VENTURI D.15 DOPPIA PRESA	5407050			•	•				
21	GASKET 6,1x11,5x1,5	GUARNIZIONE 6,1X11,5X1,5 WRC	5402050	•	•	•	•				
22	FAN -1 SPEED-	VENTIL. 1V 55W 220/230V -FIME-	5628070			•	•				YES
22	FAN -1 SPEED-	VENTIL. 1V 61W 230/240V	5632530			•	•				
23	FAN PRESSURE SWITCH (Honeywell)	PRESSOST. DIFFERENZ. C6065F1100	5629560			•	•		B440	YES	
23	FAN PRESSURE SWITCH	ASS.PRESSOSTATO 1,2MBAR-VITI	618470			•	•	B441			
24	PRESSURE PIPE L=300	TUBO PRESSOSTATO 4,5X8 L300 AR	5402490			•	•				
25	FLUE CONVEYOR ASSEMBLY	ASS. CONVOGLIAT. FUMI	5634580			•	•				
26	SEALED CHAMBER LATERAL PANEL	FIANCO CS-CF 243	5107440			•	•				
27	COMBUSTION CHAMBER REAR PANEL	SUPPORTO GR. COMBUSTIONE	5106560	•	•	•	•				
28	LATERAL INSULATING PANEL	PANNELLO ISOL. LATERALE	5210310	•	•	•	•				YES
28	LATERAL INSULATING PANEL NUVOLA	PANN.ISOL.LATERALE NUVOLA	5213170	•	•	•	•				
29	REAR INSULATING PANEL	PANNELLO ISOL. POSTERIORE	5210300	•	•	•	•				YES
29	SIDE INSULATION	PANN.ISOLANTE POST.NUVOLA	5213250	•	•	•	•				
30	FRONTAL INSULATING PANEL	PANNELLO ISOL. FRONTALE	5210320	•	•	•	•				YES
30	INSULATING PANEL	PANN.ISOL.FRONT.ACCUMULO	5213410	•	•	•	•				
31	COMBUSTION CHAMBER FRONT PANEL	PARETE FRONTALE CAMERA	5108420	•	•	•	•				
32	PRIMARY EXCHANGER (Giannoni 5646410)	SCAMB. ACQUA GAS 243 C&M	5622180	•	•	•	•				
33	O-RING 22x3	ANELLO OR 22X3 EPDM	5403130	•	•	•	•				
35	RECTANG.EXPANSION VESSEL (Cimm)	VASO ESPANS. 7,5 L RETTANGOLARE	5629130	•	•	•	•				
37	SEALED CHAMBER FRONT PANEL	ASS. FRONTALE C.S.	5621590			•	•				
38	PILOT SIGHT GLASS GASKET	GUARNIZIONE PER VETRINO	5401610			•	•				
39	PILOT SIGHT GLASS	VETRINO ISPEZIONE FIAMMA	5203930			•	•				
40	PILOT SIGHT SECURING FRAME	CORNICE PER VETRINO C.S.	5103360			•	•				
41	BURNER ASSEMBLY	ASS. ELEMENTI BRUC. ACCUMULO FF	5630310	•	•	•	•				
43	GAS RAMP WITH INJECTORS (natural gas)	ASS. RAMP A BRUCIAT. MET.	5633950	•	•	•	•				
44	NG INJECTORS KIT (D.1,18 - reducer D.4,5)	BUSTA TRASF. MET. NUVOLA	5666900	•	•	•	•				
44	LPG INJECTORS KIT (D.0,69 - reducer D.3,5)	BUSTA TRASF ACC. GPL NUVOLA	5666910	•	•	•	•				
46	GAS FLANGE/GASKET GROUP	GR. RACC. FLANG./GUARN.	607990	•	•	•	•				
47	GASKET FOR GAS SUPPLY PIPE	GUARNIZ. TUBO ALIMENTAZ. GAS	5404740			•	•				
48	BURNER TRAY	SCHERMO BRUCIATORI	5107050	•	•						
49	CAP M14x1	TAPPO M14X1 - RAC. FLANG.	5207070			•	•				
59	IGNITION ELECTRODE CABLE L=400	CAVO ACCENSIONE L=400	8419380	•	•	•	•				
60	GROMMET ELECTRODE LEADS	GUARNIZIONE CAVI CANDELA	5408280			•	•				
61	ELECTRODE CAP	CUFFIA PER CANDELA	5404920	•	•	•	•				
62	SEALED CHAMBER HOSE ADAPTER ASS.	GR. PRESA DI PRES. C/PORTAGOMMA	5643090			•	•		B510	NO	
62	SEALED CHAMBER HOSE ADAPTER	PRESA DI PRESSIONE	5409570			•	•	B511			
63	ELECTRODE	CANDELA ACCENSIONE DX E RILEV.	8422570	•	•	•	•				
68	SEALED CHAMBER LOWER PANEL	CHIUSURA INF. C.S. ACCUMULO	5110440			•	•		B510	YES	
68	S. C. LOWER PANEL + HOSE ADAPTER + PIPE	CH.INF.C.S.C/P.PR+TUBETTO	618970			•	•	B511			

# NUVOLA 2000

CSB43424X1660 - NUVOLA 240 I  
 CSB434283660 - NUVOLA 280 I  
 CSB43724X1660 - NUVOLA 240 FI  
 CSB437283660 - NUVOLA 280 FI

Pos.	Description	Descrizione	Code	NUV 01	NUV 01	NUV 02	NUV 02	From serial number	To serial number	Interch.	Note
70	PIPE (3 PORT VALVE/EXCHANGER)	ASS. TUBO POMPA SCAMB. H2O/GAS	5662800	●	●	●	●				
72	PUMP UPS 15-50 (Grundfos)	POMPA UP 15-50 AO GRUNDFOS	5655200	●		●					
72	PUMP UPS 15-60 (Grundfos)	POMPA UP 15-60 AO GRUNDFOS	5655620		●		●				
73	AUTOMATIC AIR VENT VALVE	VALVOLA SFOGO AR.CALEFFI	607290	●	●	●	●				
76	COIL/FLANGE/ANODE ASSEMBLY	GR./SERPENT./CONTROFL./ANODO	5662920	●	●	●	●				
78	CYLINDER ASSEMBLY	ASS. BOILER INOX ISOL. NUVOLA 2000	5662900	●	●	●	●				
79	CYLINDER SAFETY VALVE -8bar- (Orkli)	VALVOLA DI SICUR. M G1/2 8 BAR	9950620	●	●	●	●				
80	DHW INLET CONNECTION	RACCORDO E.S.	5212070	●	●	●	●				
83	DHW FLOW REDUCER (12 l/min)	REGOLATORE DI PORTATA -12L G/R-	5620090	●	●	●	●				
90	FILLING TAP MM G3/8	RUBINETTO MM G 3/8 CIMBERIO	5622840	●	●	●	●				
91	DRAINING TAP	RUBIN. OT. SCAR. CALD. -337221-	5652030	●	●	●	●				
92	HYDRAULIC SAFETY VALVE 3 BAR	VALVOLA DI SICUR. M G1/2 3 BAR	9950600	●	●	●	●				
95	MAGNESIUM ANODE	ANODO MAGNESIO -LENTO RILASCIO-	5209940	●	●	●	●				
96	PIPE (3 PORT VALVE - CYLINDER)	ASS. TUBO V3V/ENTR. SERPENTINE	5663060	●	●	●	●				
98	HEATING FLOW/BY-PASS CONNECTION	RACCORDO MR/BY-PASS	5212040	●	●	●	●				
102	3 PORT VALVE ASSEMBLY	VALVOLA 3 VIE FUGAS NUVOLA 2000	5663040	●	●	●	●				
104	SANITARY OUTLET CONNECTION	ASS. RACCORDO U.S.	5663110	●	●	●	●				
109	GASKET 10X14X1,5	GUARNIZIONE 10X14X1,5 AL -63-	5207810	●	●	●	●				
112	PRESSURE SWITCH DIAPHRAGM	MEMBRANA PRESSOSTATO -32-	5405320	●	●	●	●				
131	NTC SENSOR (Honeywell)	SONDA RAPIDA HONEYWELL -SO11001-	8434820	●	●	●	●				
134	GAS REDUCER D.4,5MM	UGELLO DIAFRAMMA D.4,5 MM	5212200	●		●					
135	LIMIT THERMOSTAT 105°C	TERMOST. LIM. 105°C C/FAST. PIEG.	9950760	●	●	●	●				
136	PIPE (PUMP/PRIMARY EXCHANGER)	ASS. TUBO SCAMB. H2O/GAS-V3V	5662790	●	●	●	●				
137	GAS PIPE	ASS. TUBO ALIMENT. GAS NUVOLA	5662890		●		●				
137	GAS PIPE WITH GAS INTAKE	ASS. TUBO ALIM. GAS C/PRESA/TAP.	5663200	●		●					
139	GAS INLET CONNECTION	ASS. TUBO ENTRATA GAS NUVOLA	5662880	●	●	●	●				
140	GAS VALVE -SIT 845063 SIGMA-	VALVOLA GAS SIT 845063 SIGMA	5658830	●	●	●	●				
147	BOTTOM CLOSING PANEL	FONDO CALDAIA ACCUMULO	5109720	●	●	●	●				
151	ELECTRIC BOX REAR COVER ASSEMBLY	COPERCHIO COMANDI	5408470	●	●	●	●				
152	PRINTED CONTROL PANEL -280 i-	CRUSC. SERIGR. NUVOLA 280 I	5663190		●						
152	PRINTED CONTROL PANEL -240 Fi-	CRUSC. SERIGR. NUVOLA 240 FI	5663210			●					
152	PRINTED CONTROL PANEL -240 i-	CRUSC. SERIGR. NUVOLA 240 I	5663230	●							
152	PRINTED CONTROL PANEL -280 Fi-	CRUSC. SERIGR. NUVOLA 280 FI	5663170				●				
153	TERMINAL BOARD COVER	COPERCHIO MORSETTIERA	5407660	●	●	●	●				
154	INTEGRATED PCB -LMU33 Siemens-	SCHEDA INTEGRATA SIEMENS LMU33	5669060	●	●	●	●				
157	DOOR	ANTINA	5408460	●	●	●	●				
166	TERMINAL BOARD WITH FUSE-HOLDER	MORSETTIERA 5P C/PORTAFUSIBILE	8421590	●	●	●	●				
167	FUSE-HOLDER	PORTAFUSIBILE LUNA	5405340	●	●	●	●				
168	FUSE	FUSIBILE 2A 250V	9950580	●	●	●	●				
169	GAUGE PRESSURE	ASS.MANOMETRO C/SUPPORTO	9951020	●	●	●	●				
174	POTENTIOMETER KNOB	MANOPOLA LUNA SILVER	5408150	●	●	●	●				
190	GASKET G 3/8 8x15x2	GUARNIZIONE G3/8 8X15X2 WRC	5404970	●	●	●	●				
191	GASKET G 1/2 AFM 34	GUARNIZIONE G1/2 AFM 34	5408970	●	●	●	●				
192	GASKET G 3/4 17x24x2	GUARNIZIONE G3/4 17X24X2 WRC	5404650	●	●	●	●				
197	CYLINDER FLANGE'S GASKET	GUARNIZIONE FLANGIA BOILER	9950380	●	●	●	●				
200	CONNECTIONS ASSEMBLY	DOTAZIONE CALDAIA NUVOLA	5646560	●	●	●	●				
201	HEATING CONNECTION	RACCORDO RISCALD. NUVOLA	5626860	●	●	●	●				
204	DHW INLET CONNECTION (with tap)	GR. RUBINETTO E.S. NUVOLA	5626840	●	●	●	●				
207	DHW OUTLET CONNECTION	RACCORDO SANIT. C&M ITALIA	5625230	●	●	●	●				
209	GAS CONNECTION (with tap)	GR. RUBINETTO GAS NUVOLA	5626850	●	●	●	●				
210	GAS TAP WITH LEVER	RUBINETTO MM G3/4 CON LEVA	9950830	●	●	●	●				
212	BICONIC GASKET D.18 (PTFE)	BICONO PTFE	5408330	●	●	●	●				
215	COMBUSTION CHAMBER LATERAL PANEL	FIANCO CAMERA COMBUST.	5106570	●	●	●	●				
216	DHW INLET TAP WITH LEVER	RUBINETTO E.S. G1/2 M/M L/ROSSA	5626790	●	●	●	●				
239	GASKET C.S. L=250	GUARNIZIONE C.S. L=250	5404380			●	●				
241	DRAUGHT DIVERTER ASSEMBLY	ASS. CAMERA FUMI ACCUM. C&M	5634870	●	●						

# NUVOLA 2000

CSB43424X660 - NUVOLA 240 I  
 CSB434288660 - NUVOLA 280 I  
 CSB43724X660 - NUVOLA 240 FI  
 CSB437288660 - NUVOLA 280 FI

Pos.	Description	Descrizione	Code	NUV 01	NUV 01	NUV 02	NUV 02	From serial number	To serial number	Interch.	Note
242	FLUE SAFETY THERMOSTAT 70°C	TH. FUMI 70° FAST. PIEG.-COLLAUD.	600870	●	●						
252	SELECTOR SWITCH	COMMUT. ROTATIVO GOTTAK 4 POSIZ.	8434550	●	●	●	●				
259	ADHESIVE BRAND	MARCHIO BAXI	5657100	●	●	●	●				
274	SEALED CHAMBER REAR PANEL	DADO IN GABBIA M4	8240550			●	●				YES
274	NUT M4	DADO IN GABBIA M4	9950870			●	●				
276	CLIP FOR FIXING SCREW	PRESTOLINA X AUTOF. 8P (4,2)	1340440	●	●	●	●				
277	BURNER REAR SUPPORT ASSEMBLY	ASS. SUPPORTO BRUC. LATO VENTURI	5630300	●	●	●	●				
284	PIN	PERNO POTENZIOMETRO	5405990	●	●	●	●				
286	NUT M5	DADO IN GABBIA M5	8240530			●	●				
298	COMBUSTION CHAMBER BACK PANEL	ASS. SCHIENALE CF 243	5621510			●	●				
300	SEALED CHAMBER GASKET L=230	GUARNIZIONE C.S. L=230	5404420			●	●				
304	GAS RAMP SUPPORT	SUPPORTO PER RAMPA	5208400	●	●	●	●				
305	FAN PLATE	PIASTRA PER VENTILATORE	5107430			●	●				
310	AIR PRESSURE SWITCH	PRESSOSTATO DIFFERENZIALE	5641850	●	●	●	●				
314	FLAME SENSING CABLE	CAVO RIVELAZIONE L=410	8419750	●	●	●	●				
316	MICROSWITCH FIXING CLIP	MOLLA FIX MICRO -A-	8380610	●	●	●	●				
336	MOTOR FIXING CLIP	MOLLA FIX MOTORE V3V	8380680	●	●	●	●				
337	3 PORT VALVE MOTOR (Elbi)	MOTORE ELBI	5647340	●	●	●	●				
342	MICROSWITCH WITH CABLE	MICRO CABLATO S/GUARNIZ.	5641800	●	●	●	●				
356	PIN GUIDE CONNECTION ASSEMBLY	ASS. RACCORDO GUIDA ASTINA	5634820	●	●	●	●				
357	INOX SPRING	MOLLA TIPO 25-INOX -6-	8380600	●	●	●	●				
358	PRESSURE SWITCH PLATE	ASS. PIATTELLO PRESSOSTATO	5634830	●	●	●	●				
365	LOWER TRAVERSE	TRAVERSA INFERIORE	5106530	●	●	●	●				
366	SEALED CHAMBER GASKET L=665	GUARNIZIONE C.S. L=665	5404370			●	●				
367	SEALED CHAMBER GASKET L=430	GUARNIZIONE C.S. L=430	5404390			●	●				
368	BURNER REST	SUPPORTO BRUCIATORE	5106600	●	●	●	●				
369	SEALED CHAMBER GASKET L=205	GUARNIZIONE C.S. L=205	5404400			●	●				
370	SEALED CHAMBER GASKET L=655	GUARNIZIONE C.S. L=655	5404410			●	●				
371	FILLING PIPE D.8	ASS. TUBO D.8 RIEMP./RISCALD.	5663130	●	●	●	●				
373	FILTER (HEATING SYSTEM)	FILTRO RISCALDAMENTO	5109080	●	●	●	●				
375	BY-PASS PIPE	ASS. TUBO BY-PASS	5663030	●	●	●	●				
376	O-RING 13,94X2,62	ANELLO OR 13,94X2,62	5400650	●	●	●	●				
379	REDUCTION FM 3/4-1/2	RIDUZIONE FM 3/4-1/2	5206120	●	●	●	●				
380	O-RING 4,47X1,78	ANELLO OR 4,47X1,78	5400620	●	●	●	●				
381	CONTROL BOX'S PIN D.8	PERNO D.8 PER CRUSCOTTO	5209830	●	●	●	●				
382	FLAME SENSING ELECTRODE'S CABLE	CAVO PER CANDELA RIVELAZI.	8416860	●	●	●	●				
388	RIGHT PANEL SUPPORT	MONTANTE DX GR. COMBUSTIONE	5107240	●	●						
389	FRAME COMB. GROUP	MONTANTE SX GR. COMBUSTIONE	5106540	●	●						
514	PUMP CONNECTING ELEMENT	ASS. RACC. RR-POMPA FILTRO	5663010	●	●	●	●				
519	NEON GLASS	GEMMA SEGNALAZIONE LUNA	5407780	●	●	●	●				
525	CONNECTOR NAC-SIT	CONNETTORE NAC SIT	8419570	●	●	●	●				
621	FILLING PIPE D.8	ASS. D.8 ES/RIEMPIMENTO	5663120	●	●	●	●				
627	PCB CONNECTOR	CONNETTORE CONFIGURAZ. SCHEDA	8611750	●	●	●	●				
671	DRAINING TAP	RUBINETTO SCARICO COPPER G1/2	5646780	●	●	●	●				
672	EXPANS.VESSEL/CYLINDER'S COIL PIPE	ASS. TUBO USC./SERP./RACC. R.R. PRE	5663070	●	●	●	●				
686	NO RETURN VALVE	VALV. NON RITORNO BY-PASS	5663020	●	●	●	●				
999	CABLE SIT COMBI B.NUVOLA 2000	CABL. BT. SIT NUVOLA 2000	8419860	●	●	●	●				
999	CABLE V3V NUVOLA	CABL. MOTORE V3V NUVOLA	8419840	●	●	●	●				
999	FLUE LIMIT THERMOSTAT WIRING	CABL. TH. FUMI/TH. LIMITE	8419890	●	●						
999	CABLE FAN/PRESSURE SWITCH	CABL. VENTIL./PRESS. FUMI/TH. LIM.	8419850			●	●				
999	CABLE-SELECTOR SWITCH/PUMP	CABLAGGIO POMPA-COMMUTATORE	8419130	●	●	●	●				
999	CABLE	CAVO ALIMENTAZIONE	8414620	●	●	●	●				
999	EARTH WIRING SIT NUVOLA 2000	CAVO MASSE SIT NUVOLA 2000	8419870	●	●	●	●				
999	JUMPER	PONTICEL. PER CIRCUITO STAMPATO	8422160			●	●				