

# BAXI S.p.A.



**LUNA**  **SILVER SPACE**  
2000

**SPARE PARTS LIST**  
**- March 2005 -**

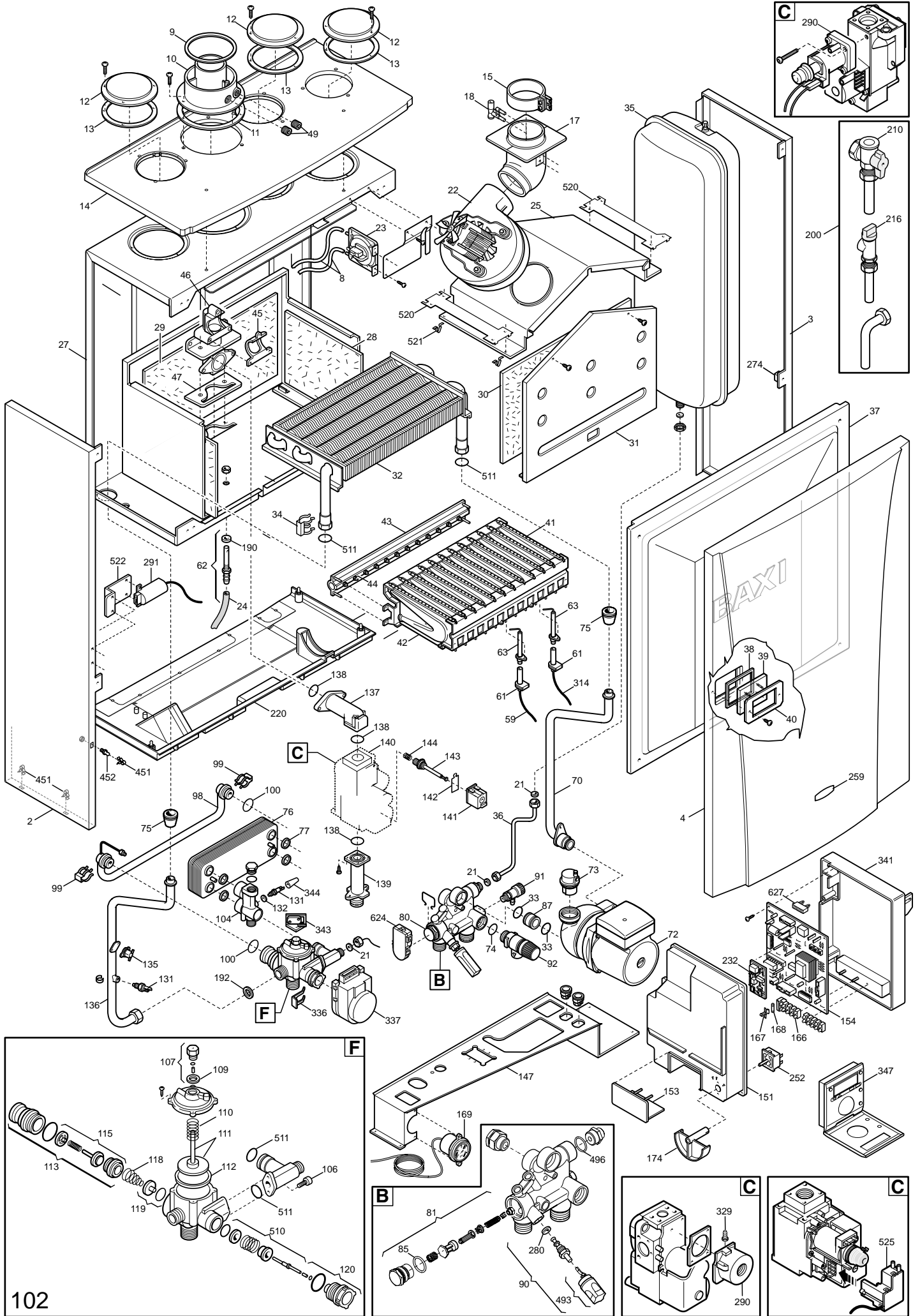
# BAHI S.p.A.

## КАК ЧИТАТЬ КАТАЛОГ ЗАПАСНЫХ ЧАСТЕЙ

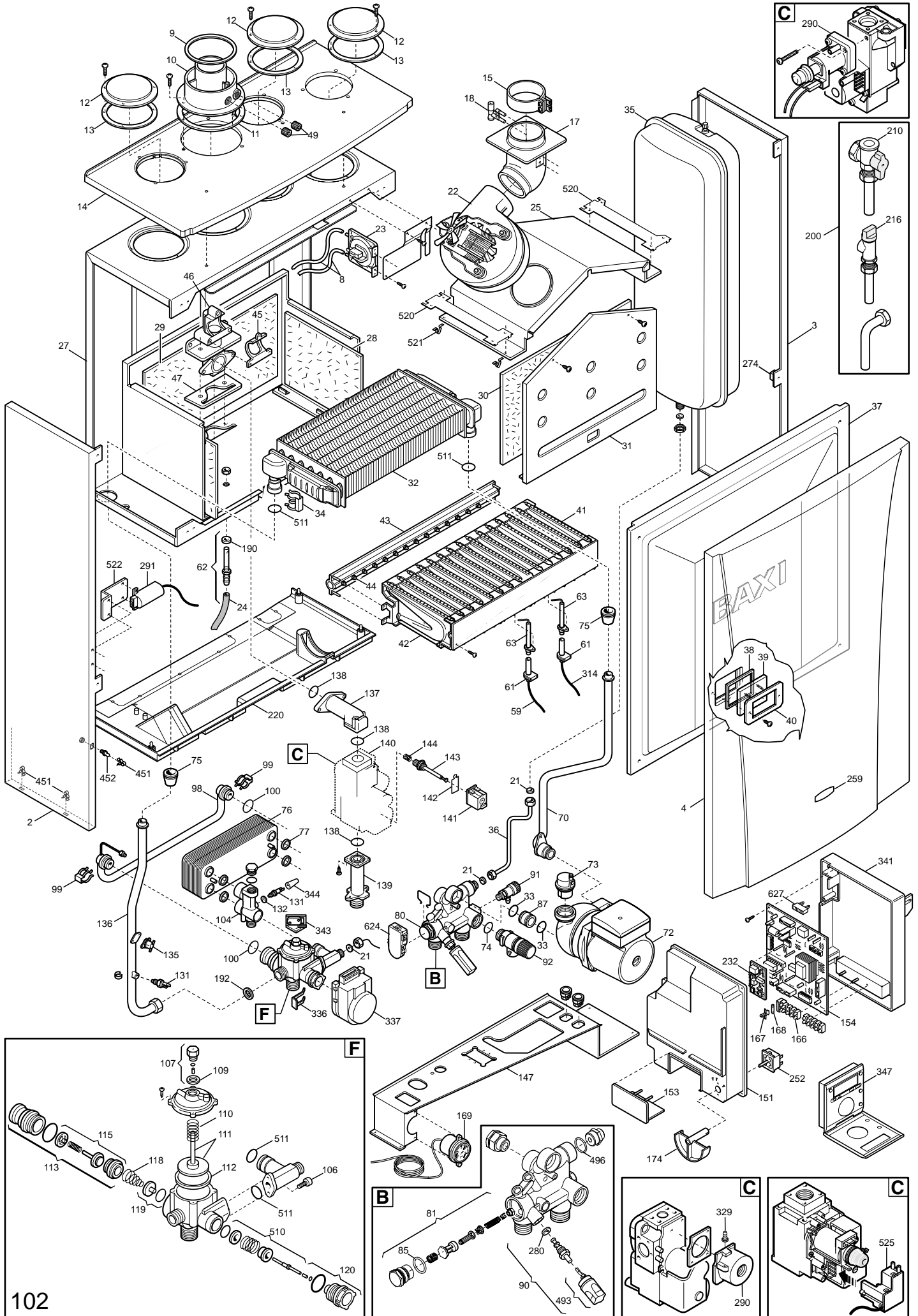
В каталоге запасных частей, после рисунков, находятся списки деталей котлов. Вот, что означают различные колонки:

<b>Поз. (Позиция)</b>	Идентификационный номер детали, который используется на рисунке котла
<b>Наименование (Описание)</b>	Краткое описание детали
<b>Код</b>	Код детали, применяемый на Baxi SpA
<b>Slim XX</b>	XX является номером рисунка соответствующего котла
<b>От серийного номера</b>	Дата (год и неделя) идентифицирующая начало производства детали (взята из серийного номера котла) например, <b>В005: год 2000</b> (В определяет декаду 2000-2009; 0 определяет год) – <b>5-ая</b> неделя. если клеточка пустая, деталь находится в использовании с начала производства котла
<b>До серийного номера</b>	Дата (год и неделя) идентифицирующая конец производства детали (взята из серийного номера котла) например, <b>В012: год 2000</b> (В определяет декаду 2000-2009; 0 определяет год) – <b>12-ая</b> неделя. если клеточка пустая, деталь все еще находится в использовании.
<b><i>Синим курсивом и *</i></b>	выделяется устаревшая деталь, которая уже не устанавливается (либо пока ещё устанавливается) на котлы и заменена более новой. В скобках указан код новой детали. При заказе следует указывать код новой детали.
<b>Взаимозаменяемость</b>	Определяет взаимозаменяемость между новой и старой деталями. YES (ДА) – детали взаимозаменяемы NO (НЕТ) – детали НЕ взаимозаменяемы

# Silver Space 240



# Silver Space 310



№ Pos.	Описание	Description	Коды/ Code	LUNA SILVER SPACE 240 Fi	LUNA SILVER SPACE 310 Fi	From serial number/ начиная с серийного номера	To serial number/ до серийного номера	Inter- changeable/ взаимоза- меняемость	Code of new component/ Код новой детали
				(код-СSBA436243671-2)	(код-СSBA436313671-2)				
2	левая панель	LEFT PANEL	5661060	X	X				
3	правая панель	RIGHT PANEL	5661050	X	X				
4	передняя панель	FRONTAL PANEL	5661070	X	X				
8	трубка пневмореле L=270	PRESSURE SWITCH PIPE L=270	5408080	X	X				
9	ограничитель забора воздуха d=80	AIR RESTRICTOR D.80	5108700	X	X				
10	фланец дымоотводного устройства	FLUE CONNECTION	5207060	X	X				
11	прокладка фланца	GASKET	5407890	X	X				
12	заглушка отверстия всасывания воздуха	SUCTION CAP	5113310	X	X				
13	кольцевая прокладка	SUCTION CAP GASKET	5407400	X	X				
14	верхняя крышка для	ABOVE COVER LUNA SPACE 240 Fi	5408780	X					
14	верхняя крышка для	ABOVE COVER LUNA SPACE 310	5408880		X				
15	зажимное кольцо	CONNECTING JOINT	5621890	X	X				
17	устройство вытяжки	CONVEYOR BEND	5211090	X	X				
18	устройство Вентури для реле давления воздуха D=15	DOUBLE VENTURI D.15	5407050	X	X				
21	прокладка 6.1x11x1.5	GASKET 6,1x11x1,5	5402050	X	X				
22	односкоростной вентилятор MVL	FAN 1 SPEED MVL	5653850	X					
22	односкоростной вентилятор MVL 75 Вт	FAN 1 SPEED (MLV) 75W	5655730		X				
23	пневмореле	Flue pressostat	618470	X	X	B441			
23	<i>*пневмореле (HONEYWELL)</i>	<i>FAN PRESSURE SWITCH (1st version)</i>	<i>5629560</i>	<i>X</i>	<i>X</i>		<i>B440</i>	<i>Yes</i>	
24	трубка компенсации L=150	COMPENSATION PIPE L=150	5407930	X	X				
25	вытяжной колпак в сборе	CONVEYOR ASSEMBLY	5660430	X					
25	вытяжной колпак	CONVEYOR	5660840		X				
27	камера сгорания в сборе	AIRTIGHT C. ASS./ COMB. C. SUPP.	5660270	X					
27	камера сгорания в сборе	AIRTIGHT C. ASS./ COMB. C. SUPP.	5662820		X				
28	<i>*боковая термоизоляционная панель</i>	<i>INSULATING PANEL</i>	<i>5210250</i>	<i>X</i>				<i>Yes</i>	<i>5213160</i>
28	<i>*боковая термоизоляционная панель</i>	<i>LATERAL INSULATING PANEL</i>	<i>5210910</i>		<i>X</i>			<i>Yes</i>	<i>5213190</i>
28	боковая термоизоляционная панель	LATERAL INSULATING PANEL	5213160	X					
28	боковая термоизоляционная панель	LATERAL INSULATING PANEL	5213190		X				
29	<i>*задняя термоизоляционная панель</i>	<i>INSULATING PANEL</i>	<i>5210260</i>	<i>X</i>	<i>X</i>			<i>Yes</i>	<i>5213290</i>
29	задняя термоизоляционная панель	REAR INSULATING PANEL	5213290	X	X				
30	<i>*передняя термоизол. панель (принудит. вытяжка)</i>	<i>FRONTAL INSULATING PANEL (FF)</i>	<i>5210750</i>	<i>X</i>	<i>X</i>			<i>Yes</i>	<i>5213340</i>
30	передняя термоизоляционная панель	FRONTAL INSULATING PANEL (FF)	5213340	X	X				
31	панель камеры сгорания	COMB.CHAMBER FRONT PANEL (FF)	5111840	X					
31	панель камеры сгорания	PANEL-COMB CHAMBER-105	5111850		X				
32	основной теплообменник с клипсами	PRIMARY EXCHANGER	608550		X				
32	основной теплообменник с клипсами	PRIMARY EXCHANGER WITH CLIPS	5632470	X					
33	тороидальная прокладка 22x3	O-RING 22 x 3	5403130	X	X				
34	крепежные клипсы основного теплообменника	PRIMARY EXCHANGER FIXING CLIPS	5112510	X	X				



№ Pos.	Описание	Description	Коды/ Code	LUNA SILVER SPACE 240 Fi (код-CSBA436243671-2)	LUNA SILVER SPACE 310 Fi (код-CSBA436313671-2)	From serial number/ начиная с серийного номера	To serial number/ до серийного номера	Inter-changeable/ взаимозаменяемость	Code of new component/ Код новой детали
35	раширительный бак 7.5 л zilmel	EXPANSION VESSEL 7,5 L ZILMET	5660290	X	X				
36	трубка расширительного бака	EXPANSION VESSEL PIPE	5660380	X	X				
37	передняя панель закрытой камеры	AIRTIGHT C. FRONTAL ASSEMBLY	5660500	X					
37	передняя панель закрытой камеры	AIRTIGHT C. FRONTAL ASSEMBLY	5661130		X				
38	прокладка для стекла глазка контроля пламени	PILOT SIGHT GLASS GASKET	5401610	X	X				
39	стекло глазка контроля пламени	PILOT SIGHT GLASS	5203930	X	X				
40	рамка глазка контроля пламени	PILOT SIGHT SECURING PLATE	5103360	X	X				
41	горелка в сборке (15 элементов)	BURNER ASSEMBLY (15 ELEMENTS)	5653300		X				
41	горелка в сборке (12 элементов)	BURNER ASSEMBLY (12 ELEMENTS)	5653310	X					
42	элемент горелки	BURNER ELEMENT	5604090	X	X				
43	рампа подачи газа с инжекторами (природный газ d=1,28)	GAS RAMP WITH INJECTORS (N.G. D.1,28)	605850	X					
43	рампа подачи газа с инжекторами (природный газ d=1,28)	GAS RAMP WITH INJECTORS (N.G. D. 1,28)	607410		X				
44	комплект инжекторов для природного газа ( d=1,28)	TRANSFORM. KIT N.G. (15x1,28)	608430	X	X				
44	комплект инжекторов для сжиженного газа ( d=0,77)	TRANSFORM. KIT L.P.G. (15x 0,77)	608450	X	X				
45	прокладка рампы подачи газа	GAS RAMP GASKET	5407940	X	X				
46	<i>*фланец рампы подачи газа в сборе</i>	<i>ADAPTOR-MANIFOLD</i>	<i>5210680</i>	<i>X</i>	<i>X</i>			<i>Yes</i>	<i>5657180</i>
46	подсоединительный фланец рампы подачи газа в сборе	ADAPTOR-MANIFOLD	5657180	X	X				
47	прокладка (рампа подачи газа/закрытая камера)	GASKET (GAS RAMP/SEALED CHAMBER)	5407810	X	X				
49	колпачок фланца дымохода M14x1	PLUG M14X1	5207070	X	X				
59	кабель электрода зажигания	IGNITION ELECTRODE CABLE	8419050	X	X				
61	защитный колпачок электрода (принудительная вытяжка)	ELECTRODE PROTECTION CAP (FF)	5407830	X	X				
62	штуцер закрытой камеры в сборе	HOSE ADAPTER ASSEMBLY	5643090	X	X				
63	электрод зажигания (или контроля пламени)	IGNITION ELECTRODE -RIGHT	8422570	X	X				
70	трубка в сборе (циркуляционный насос/теплообменник)	PIPE ASSEMBLY PUMP/BURNER	5660420	X					
70	трубка в сборе (циркуляционный насос/теплообменник)	PIPE ASSEMBLY PUMP/BURNER	5661120		X				
72	циркуляционный насос	PUMP UPS 15-60 AO WITH CONNECTOR	5659550		X				
72	циркуляционный насос	PUMP UP 15-50 WITH CONNECTOR	5661200	X					
73	автоматический воздухоотводчик с кольцевой прокладкой	AIR VENT VALVE FOR GRUNDFOS + OR	607290	X	X				
74	тороидальная прокладка 14x1,78	O-RING 14X1,78 EP	5406360	X	X				
75	прокладка (трубка подачи воды/закрытая камера)	GASKET (WATER PIPE/SEALED CHAMBER)	5404670	X	X				
76	вторичный пластинч. теплообменник (12 пластин) альтерн. 9951040	DHW PLATE EXCHANGER (12 PLATES)	5653660	X					
76	вторичный пластинч. теплообменник (16 пластин) альтерн. 9951090	DHW PLATE EXCHANGER (16 PLATES)	5655780		X				
77	прокладка вторичного теплообменника	DHW PLATE EXCHANGER GASKET	5404520	X	X				
80	гидравлический узел подачи с датчиком ГВС	HYDRAULIC INLET GROUP WITH DHW SENSO	5658680	X	X				
81	фильтр и датчик в сборе	FILTER AND TRANSDUCER ASSEMBLY	612140	X	X				
85	тороидальная прокладка 20,63x2,62	O-RING	5405350	X	X				
87	соединительный элемент насоса	PUMP CONNECTING ELEMENT	5210710	X	X				
90	кран наполнения системы в сборе	FILLING GROUP 120025	611930	X	X				

№ Pos.	Описание	Description	Коды/ Code	LUNA SILVER SPACE 240 Fi (код-СSBA436243671-2)	LUNA SILVER SPACE 310 Fi (код-СSBA436313671-2)	From serial number/ начиная с серийного номера	To serial number/ до серийного номера	Inter-changeable/ взаимозаменяемость	Code of new component/ Код новой детали
91	кран слива	DRAINING TAP	5652030	X	X				
92	гидравлический предохранительный клапан 3 бар	HYDRAULIC SAFETY VALVE	5653690	X	X				
98	трубка бай-пасса в сборе	BY-PASS PIPE (HT)	5659440	X	X				
99	крепежные клипсы трубки бай-пасса	BY-PASS PIPE CLIP	5108130	X	X				
100	кольцевая прокладка 13,94x2,62	O-RING	5406630	X	X				
102	3-ходовой клапан в сборе	3 PORT VALVE	5658690	X	X				
104	патрубок выхода воды ГВС из вторичного теплообменника	DHW OUTLET CONNECTION	5653840	X	X				
106	винт М5х12	SCREW	8101430	X	X				
107	направляющий стержень в сборе	PIN GUIDE ASSEMBLY	5630250	X	X				
109	прокладка 10x14x1,5	ALUMINIUM GASKET	5207810	X	X				
110	пружина	SPRING	8380530	X	X				
111	пластина гидравлического переключателя в сборе	PRESSOSTAT PLATE ASSEMBLY	5630240	X	X				
112	мембрана	DIAPHRAGM 3 PORT VALVE (main circuit)	5405320	X	X				
113	бай-пасс в сборе	BY-PASS ASSEMBLY	5630190	X	X				
115	заглушка бай-пасса в сборе	DIFFERENTIAL PRESSOSTAT	5645660	X	X				
118	коническая пружина	SPRING	8380520	X	X				
119	тарелочка системы отопления в сборе	HYDRAULIC VENTURI ASSEMBLY	605760	X	X				
120	заглушка гидравлической системы	SPACER ASSEMBLY	600750	X	X				
131	датчик температуры (NTC)	NTC TEMPERATURE SENSOR - HONEYWELL	8434820	X	X				
131	<i>*датчик температуры (NTC)</i>	<i>NTC PROBE</i>	<i>9950930</i>	<i>X</i>	<i>X</i>			<i>Yes</i>	<i>5402830</i>
132	прокладка датчика температуры (NTC)	NTC GASKET	5402830	X	X				
135	предельный термостат 105 С	LIMIT THERMOSTAT 105°C	9950760	X	X				
136	трубка теплообменник/трехходовой клапан	PIPE EXCHANGER/HEATING FLOW	5661660	X					
136	трубка теплообменник/трехходовой клапан	EXCHANGER/3 PORT VALVE PIPE	5661750		X				
137	соединит. элемент газовый клапан/рампа	CFONNECTION GAS VALVE	5211500	X	X				
138	тороидальная прокладка 22,22x2,62	OR 22,22x2,62	5402010	X	X				
139	патрубок на входе газового клапана	GAS VALVE INLET CONNECTION	5210630	X	X				
140	<i>*газовый клапан Honeywell VK</i>	<i>GAS VALVE Honeywell VK</i>	<i>5644680</i>	<i>X</i>	<i>X</i>		<i>B240</i>	<i>Yes</i>	
140	газовый клапан (SIT 845 SIGMA)	GAS VALVE - SIGMA 845063	5653610	X	X				
140	газовый клапан (HONEYWELL VK 4105 M)	GAS VALVE-VK4105M-ASSY	5665210	X	X	B240			
141	модулятор (катушка и пружина)	ELECTRIC MODULATING COIL AND SPRING	8440130	X	X				
142	фиксирующая пружина катушки	ELECTRIC COIL FIXING SPRING	5108980	X	X				
143	Ass. perno/molla metano	SPRING (N.G.) AND PIN	5637710	X	X				
144	пружина	SPRING	8380640	X	X				
147	соединительная панель	CONNECTION TRAVERSE	5666710	X	X				
151	кожух электрической коробки	ELECTRIC BOX COVER	5408700	X	X				
153	кожух клеммной коробки	TERMINAL BOARD COVER	5407660	X	X				
154	электронная плата LMU33 SIEMENS	PRINTED CIRCUIT BOARD	5669060	X	X		B523	Yes	

№ Pos.	Описание	Description	Коды/ Code	LUNA SILVER SPACE 240 FI (код-СSBA436243671-2)	LUNA SILVER SPACE 310 FI (код-СSBA436313671-2)	From serial number/ начиная с серийного номера	To serial number/ до серийного номера	Inter-changeable/ взаимозаменяемость	Code of new component/ Код новой детали
154	электронная плата	PRINTED CIRCUIT BOARD	5678250	X	X	B523			
166	блок клеммной коробки	TERMINAL BOARD 5 P.	8421590	X	X				
167	держатель плавкого предохранителя	FUSE HOLDER	5405340	X	X				
168	плавкий предохранитель (2 А- 250 В)	FUSE 2 A 250 V	9950580	X	X				
169	манометр с креплением	MANOMETER WITH SUPPORT (ex 5656220)	9951020	X	X				
174	ручка	COMMUTATOR CONTROL LEVER	5408830	X	X				
190	прокладка G3/8 8X15X2	GASKET G 3/8	5404970	X	X				
192	прокладка G. 3/4 17x24x2	GASKET G. 3/4 17x24x2	5404650	X	X				
200	подсоединения в сборе	EQUIPMENT LUNA SPACE 2000	5662210	X	X				
210	газовый кран	GAS TAP G3/4	5662230	X	X				
216	кран наполнения системы	FILLING TAP	9951230	X	X				
220	нижняя панель корпуса	PANEL	5661830	X	X				
232	плата для подключения QA-73	PCB-AGU 2,002- REMOTE CONTROL	5661800	X	X				
252	переключатель режимов (4 положения)	SELECTOR SWITCH (4 POSITION)	8434550	X	X				
259	марка BAXI	BAXI BRAND	5657100	X	X				
274	гайка М4	NUT M4	9950870	X	X				
280	прокладка 14,2x18x1,5 AL -18-	GASKET 14,2X18X1,5	5207730	X	X				
290	<i>*Катушка модулятора в сборе</i>	<i>GAS VALVE REGULATOR</i>	<i>600850</i>	<i>X</i>	<i>X</i>		<i>B240</i>	<i>Yes</i>	
290	модулятор в сборе VK4105M	MODULATION COIL ASSY	5665230	X	X	B240			
291	устройство зажигания с кабелем (INECO)	IGNITER WITH CABLE	5653930	X	X				
314	кабель датчика пламени	IONISATION ELECTRODE CABLE	8418870	X	X				
329	<i>*штуцер М5</i>	<i>GAS VALVE HOSE ADAPTER</i>	<i>5207030</i>	<i>X</i>	<i>X</i>				
336	фиксирующая пружина	SPRING	8380680	X	X				
337	мотор трехходового клапана	ELBI MOTOR	5647340	X	X				
341	защитный корпус электроники	ELECTRIC BOX CONTROL	5408690	X	X				
343	микрпереключатель	MICROSWITCH	8433810	X	X				
344	колпачок	CAP	5405590	X	X				
347	устройство дистанционного управления (клим. регулятор)	REMOTE CONTROL QAA73-SIEMENS	714072611	X	X				
451	пружина фиксации корпуса	OUTER CASING FIXING SPRING	8380210	X	X				
452	штифт	PIN	5102200	X	X				
493	ручка наполнения системы в сборе L=50	FILLING KNOB ASSEMBLY	612130	X	X				
496	кольцевая прокладка 2062	O-RING	400020	X	X				
510	затвор ГВС	DHW PADDLE ASSEMBLY	600760	X	X				
511	кольцевая прокладка 17,86x2,62	O.R. 17,86x2,62	5404600	X	X				
520	регулятор подачи воздуха 31 кВт	AIR DEFLECTOR 31 KW	5113050	X	X				
521	фиксирующая пружина для регулятора подачи воздуха	CLIP-FIXING-DEFLECTOR	8380730	X	X				
522	крепление устройства зажигания	IGNITER SUPPORT	5655180	X	X				
525	устройство зажигания	CONNECTOR NAC-SIT	8419570	X	X				



№ Pos.	Описание	Description	Коды/ Code	LUNA SILVER SPACE 240 FI (код-СSB436243671-2)	LUNA SILVER SPACE 310 FI (код-СSB436313671-2)	From serial number/ начиная с серийного номера	To serial number/ до серийного номера	Inter- changeable/ взаимоза- меняемость	Code of new component/ Код новой детали
624	датчик потока	HALL EFFECT SENSOR	8434650	X	X				
627	конфигуратор платы	PCB CONNECTOR	8419350	X	X				
999	проводка	CABLE	5660670	X	X				
999	проводка	CABLE	5660680	X	X				
999	проводка	CABLE	5661710	X	X				
999	проводка	CABLE	5661720	X	X				
999	проводка	CABLE	5661870	X	X				
999	подсоединение таймера	CABLE - INTEGRAL TIMER	8418860	X	X				
999	проводка: электронная плата	CABLE - PCB INPUT	8418950	X	X				
999	проводка: устройство зажигания/газовый клапан	CABLE - GAS VALVE/IGNITER	8419150	X	X				
999	проводка: электрод зажигания/газовый клапан	WIRING IGN./GAS VALV.	8419640	X	X				
999	проводка заземления	EARTH CABLE	8419670	X	X				
999	проводка	WIRING CONN. PCB/INTEF/MORS	8419700	X	X				
9999	кабель питания	POWER SUPPLY CABLE	8414620	X	X				

# SILVER SPACE 2000

CSB436243671-2 - LUNA SILVER SPACE 240 FI  
CSB436313671-2 - LUNA SILVER SPACE 310 FI

Pos.	Descrizione	Description	Code			From serial number	To serial number	Interch.
				1	2			
2	ASS. FIANCO SX C/GUARNIZIONI	LEFT PANEL	5661060	●	●			
3	ASS. FIANCO DX C/GUARNIZIONI	RIGHT PANEL	5661050	●	●			
4	ASS. PANNELLO FRONTALE SPACE	FRONTAL PANEL	5661070	●	●			
8	TUBO PRESSOSTATO 4,5 X 8 L=270	PRESSURE SWITCH PIPE L=270	5408080	●	●			
9	RIDUZIONE ASPIRAZIONE D.80	AIR RESTRICTOR D.80	5108700	●	●			
10	RACCORDO FLANG. SCAR. FUMI	FLUE CONNECTION	5207060	●	●			
11	GUARNIZ. RACCORDO FLANG.	GASKET	5407890	●	●			
12	TAPPO ASPIRAZIONE ARIA	SUCTION CAP	5113310	●	●			
13	GUARNIZIONE TAPPO ASPIRAZIONE	SUCTION CAP GASKET	5407400	●	●			
14	CHIUSURA SUP. LUNA SPACE 310	ABOVE COVER LUNA SPACE 310	5408880		●			
14	CHIUSURA SUP. SPACE 240 FI	ABOVE COVER LUNA SPACE 240 FI	5408780	●				
15	ASS. GIUNTO COLLEG. CURVA	CONNECTING JOINT	5621890	●	●			
17	CURVA CONVOGLIATORE	CONVEYOR BEND	5211090	●	●			
18	VENTURI D.15 DOPPIA PRESA	DOUBLE VENTURI D.15	5407050	●	●			
21	GUARNIZIONE 6,1X11,5X1,5 WRC	GASKET 6,1x11x1,5	5402050	●	●			
22	VENTILATORE 1V MVL RLG108	FAN 1 SPEED MVL	5653850	●				
22	VENTILATORE 1V MVL RLG108 75W	FAN 1 SPEED (MLV) 75W	5655730		●			
23	PRESSOST. DIFFERENZ. -C6065F1100-	FAN PRESSURE SWITCH (1st version)	5629560	●	●		B440	Yes
23	ASS.PRESSOSTATO 1,2MBAR-VITI	FLUE PRESSOSTAT	618470	●	●	B441		
24	TUBO PRESA COMPENSAZ. L=130	COMPENSATION PIPE L=150	5407930	●	●			
25	ASS. CONVOGLIATORE FUMI 135	CONVEYOR	5660840		●			
25	ASSIEME CONVOGLIATORE	CONVEYOR ASSEMBLY	5660430	●				
27	ASS. CAM. STAGNA/ SUPP. CAM. COM.	AIRTIGHT C. ASS./ COMB. C. SUPP.	5660270	●				
27	ASS. C.S./SUPP. CAM. COMB. 31KW	AIRTIGHT C. ASS./ COMB. C. SUPP.	5662820		●			
28	PANNELLO ISOLANTE LATERALE	INSULATING PANEL	5210250	●				Yes
28	PANN.ISOL.LATERALE 24kW	LATERAL INSULATING PANEL	5213160	●				
28	PANNELLO ISOLANTE LATERALE	LATERAL INSULATING PANEL	5210910		●			Yes
28	PANN.ISOL.LATERALE 31kW	LATERAL INSULATING PANEL	5213190		●			
29	PANNELLO ISOLANTE POSTERIORE	INSULATING PANEL	5210260	●	●			Yes
29	PANN.ISOL.POSTERIORE 31kW	REAR INSULATING PANEL	5213290	●	●			
30	PANNELLO ISOLANTE FRONTALE	FRONTAL INSULATING PANEL (FF)	5210750	●	●			Yes
30	PANNELLO ISOL.FRONTALE 31	FRONTAL INSULATING PANEL (FF)	5213340	●	●			
31	PARETE CAMERA COMBUSTIONE	COMB.CHAMBER FRONT PANEL (FF)	5111840	●				
31	PARETE CAMERA COMBUSTIONE	PANEL-COMB CHAMBER-105	5111850		●			
32	ASS. SCAMB. H2O-GAS/CLIPS C&M	PRIMARY EXCHANGER WITH CLIPS	5632470	●				
32	ASS. SCAMB. ACQUA/GAS 310+CLIP	PRIMARY EXCHANGER	608550		●			
33	ANELLO OR 22X3 EPDM	O-RING 22 x 3	5403130	●	●			
34	CLIP TUBI SCAMB. ACQUA GAS	PRIMARY EXCHANGER FIXING CLIPS	5112510	●	●			
35	VASO ESPANSIONE 7,5 L ZILMET	EXPANSION VESSEL 7,5 L ZILMET	5660290	●	●			
36	ASS. TUBO PER VASO DI ESPANS.	EXPANSION VESSEL PIPE	5660380	●	●			
37	ASS. FRONTALE C.S.	AIRTIGHT C. FRONTAL ASSEMBLY	5660500	●				
37	ASS. FRONTALE C.S.	AIRTIGHT C. FRONTAL ASSEMBLY	5661130		●			
38	GUARNIZIONE PER VETRINO	PILOT SIGHT GLASS GASKET	5401610	●	●			
39	VETRINO ISPEZIONE FIAMMA	PILOT SIGHT GLASS	5203930	●	●			
40	CORNICE PER VETRINO C.S.	PILOT SIGHT SECURING PLATE	5103360	●	●			
41	ASS. BRUCIATORE 12 ELEMENTI	BURNER ASSEMBLY (12 ELEMENTS)	5653310	●				
41	ASS. BRUCIATORE 15 ELEMENTI	BURNER ASSEMBLY (15 ELEMENTS)	5653300		●			
42	ELEMENTO BRUCIATORE	BURNER ELEMENT	5604090	●	●			
43	ASS. RAMPA 12 F-U D.1,28	GAS RAMP WITH INJECTORS (N.G. D.1,28)	605850	●				
43	ASS. RAMPA 15 F-U D.1,28	GAS RAMP WITH INJECTORS (N.G. D. 1,28)	607410		●			
44	GR. UGELLI D.0,77 G.2000 GPL	TRANSFORM. KIT L.P.G. (15x 0,77)	608450	●	●			
44	GR. UGELLI D.1,28 G.2000 METANO	TRANSFORM. KIT N.G. (15x1,28)	608430	●	●			
45	GUARNIZIONE RAMPA	GAS RAMP GASKET	5407940	●	●			
46	RACCORDO FLANGIATO PIANO	ADAPTOR-MANIFOLD	5210680	●	●			Yes

# SILVER SPACE 2000

CSB436243671-2 - LUNA SILVER SPACE 240 FI  
CSB436313671-2 - LUNA SILVER SPACE 310 FI

Pos.	Descrizione	Description	Code			From serial number	To serial number	Interch.
				1	2			
46	ASS. RACCORDO FLANGIATO PIANO	ADAPTOR-MANIFOLD	5657180	●	●			
47	GUARNIZ. RACCORDO RAMPA	GASKET (GAS RAMP/SEALED CHAMBER)	5407810	●	●			
49	TAPPO M14X1-RAC. FLANG.	PLUG M14X1	5207070	●	●			
59	CAVO ACCENDITORE (X CONN. NAC)	IGNITION ELECTRODE CABLE	8419050	●	●			
61	CUFFIA PER CANDELA	ELECTRODE PROTECTION CAP (FF)	5407830	●	●			
62	GR. PRESA DI PRES. C/PORTAGOMMA	HOSE ADAPTER ASSEMBLY	5643090	●	●			
63	CANDELA ACCENSIONE DX E RILEV.	IGNITION ELECTRODE -RIGHT	8422570	●	●			
70	ASS. TUBO SCAMB. POMPA	PIPE ASSEMBLY PUMP/BURNER	5660420	●				
70	ASS. TUBO SCAMB. POMPA	PIPE ASSEMBLY PUMP/BURNER	5661120		●			
72	POMPA UP 15-50 AO C/CONNETTORE	PUMP UP 15-50 WITH CONNECTOR	5661200	●				
72	POMPA UPS 15-60 AO H12-MOLEX	PUMP UPS 15-60 AO WITH CONNECTOR	5659550		●			
73	VALVOLA SFOGO ARIA C/ANELLO OR	AIR VENT VALVE FOR GRUNDFOS + OR	607290	●	●			
74	ANELLO OR 14X1,78 EP	O-RING 14X1,78 EP	5406360	●	●			
75	GUARNIZIONE TUBI ACQUA C.S.	GASKET (WATER PIPE/SEALED CHAMBER)	5404670	●	●			
76	SCAMB. 12 PIASTRE -ALFA LAVAL-	DHW PLATE EXCHANGER (12 PLATES)	5653660	●				
76	SCAMB. 16 PIASTRE	DHW PLATE EXCHANGER (16 PLATES)	5655780		●			
77	GUARNIZIONE SCAMB. A PIASTRE	DHW PLATE EXCHANGER GASKET	5404520	●	●			
80	GR. ES-RR C/SENSORE ELETTR.	HYDRAULIC INLET GROUP WITH DHW SENS	5658680	●	●			
81	GR. FILTRO TRASDUT. -100103-	FILTER GROUP -100103-	612140	●	●			
85	ANELLO OR 20,63X2,62 E.P. -7-	O-RING	5405350	●	●			
87	RACCORDO POMPA	PUMP CONNECTING ELEMENT	5210710	●	●			
90	GR. RIEMPIMENTO -120025-	FILLING GROUP 120025	611930	●	●			
91	RUBIN. OT. SCAR. CALD. -337221-	DRAINING TAP	5652030	●	●			
92	VALV. SICUR. C/OR 3 BAR	HYDRAULIC SAFETY VALVE	5653690	●	●			
98	ASSIEME TUBO BY-PASS	BY-PASS PIPE (HT)	5659440	●	●			
99	CLIP PER TUBO D.12	BY-PASS PIPE CLIP	5108130	●	●			
100	ANELLO OR 13,94X2,62 EPDM	O-RING	5406630	●	●			
102	ASSIEME V3V -150039-	3 PORT VALVE	5658690	●	●			
104	ASS. RACCORDO U.S.	DHW OUTLET CONNECTION	5653840	●	●			
106	VITE M5X12TCEI-DIN 912 -57-	SCREW	8101430	●	●			
107	ASS. RACCORDO GUIDA ASTINA	PIN GUIDE ASSEMBLY	5630250	●	●			
109	GUARNIZIONE 10X14X1,5 AL -63-	ALUMINIUM GASKET	5207810	●	●			
110	MOLLA TIPO 25 BIS -34-	SPRING	8380530	●	●			
111	ASS. PIATTELLO PRESSOSTATO	PRESSOSTAT PLATE ASSEMBLY	5630240	●	●			
112	MEMBRANA PRESSOSTATO -32-	DIAPHRAGM 3 PORT VALVE (main circuit)	5405320	●	●			
113	GR. MANDATA BY-PASS	BY-PASS ASSEMBLY	5630190	●	●			
115	GR. OTTUR. BY-PASS 100115+E0027	DIFFERENTIAL PRESSOSTAT	5645660	●	●			
118	MOLLA CONICA -39-	SPRING	8380520	●	●			
119	ASS. OTTURATORE RISC.	HYDRAULIC VENTURI ASSEMBLY	605760	●	●			
120	ASS. DISTANZIATORE	SPACER ASSEMBLY	600750	●	●			
131	SONDA -SO10051-	NTC PROBE	9950930	●	●			Yes
131	SONDA RAPIDA HONEYWELL -SO11001-	NTC TEMPERATURE SENSOR - HONEYWELL	8434820	●	●			
132	GUARNIZIONE SONDA 10X14X1,5	NTC GASKET	5402830	●	●			
135	TERMOST. LIM. 105°C C/FAST. PIEG.	LIMIT THERMOSTAT 105°C	9950760	●	●			
136	ASS. TUBO SCAMB./V3V SPACE	EXCHANGER/3 PORT VALVE PIPE	5661750		●			
136	TUBO SCAMB. V3V SPACE	PIPE EXCHANGER/HEATING FLOW	5661660	●				
137	RACCORDO VALVOLA GAS/RAMPA	CFONNECTION GAS VALVE	5211500	●	●			
138	ANELLO OR 22,22X2,62	OR 22,22x2,62	5402010	●	●			
139	RACCORDO ENTRATA VALV. GAS	GAS VALVE INLET CONNECTION	5210630	●	●			
140	VALVOLA GAS SIT-845 SIGMA	GAS VALVE - SIGMA 845063	5653610	●	●			
140	VALV. GAS HON. -VK4105A 1027-	GAS VALVE Honeywell VK	5644680	●	●		B240	Yes
140	ASS. VALV. GAS -VK4105M 5033-	GAS VALVE-VK4105M-ASSY	5665210	●	●	B240		
141	ASS. BOBINA-FERMO MD 10001	ELECTRIC MODULATING COIL AND SPRING	8440130	●	●			
142	FERMO PER PERNO DI REGOLAZ.	ELECTRIC COIL FIXING SPRING	5108980	●	●			

# SILVER SPACE 2000

CSB436243671-2 - LUNA SILVER SPACE 240 FI  
CSB436313671-2 - LUNA SILVER SPACE 310 FI

Pos.	Descrizione	Description	Code			From serial number	To serial number	Interch.
				1	2			
143	ASS. PERNO/MOLLA MET. -MD10007-	SPRING (N.G.) AND PIN	5637710	●	●			
144	MOLLA CILINDRICA PER METANO	SPRING	8380640	●	●			
147	ASS. TRAV./SQ. VERN. LUNA SPACE	CONNECTION TRAVERSE	5666710	●	●			
151	CHIUSURA SCATOLA COMANDI	ELECTRIC BOX COVER	5408700	●	●			
153	COPERCHIO MORSETTIERA	TERMINAL BOARD COVER	5407660	●	●			
154	SCHEDA INTEGRATA SIEMENS LMU33	PRINTED CIRCUIT BOARD	5669060	●	●			
166	MORSETTIERA 5P C/PORTAFUSIBILE	TERMINAL BOARD 5 P.	8421590	●	●			
167	PORTAFUSIBILE LUNA	FUSE HOLDER	5405340	●	●			
168	FUSIBILE 2A 250V -IMQ-	FUSE 2 A 250 V	9950580	●	●			
169	ASS.MANOMETRO C/SUPPORTO	GAUGE PRESSURE	9951020	●	●			
174	LEVA COMANDO COMMUTATORE	COMMUTATOR CONTROL LEVER	5408830	●	●			
190	GUARNIZIONE G3/8 8X15X2 WRC	GASKET G 3/8	5404970	●	●			
192	GUARNIZIONE G3/4 17X24X2 WRC	GASKET G. 3/4 17x24x2	5404650	●	●			
200	DOTAZ. CALDAIA LUNA SPACE 2000	EQUIPMENT LUNA SPACE 2000	5662210	●	●			
210	RUBINETTO GAS SQUADR. G3/4	GAS TAP G3/4	5662230	●	●			
216	RUBINETTO A SQUADR. ES G1/2	GAS TAP G1/2	9951230	●	●			
220	ASS. CHIUSURA INFERIORE SPACE	PANEL	5661830	●	●			
232	SCHEDA AUG2.002-CONTR. REMOTO	PCB-AGU 2,002- REMOTE CONTROL	5661800	●	●			
252	COMMUT. ROTATIVO GOTTAK 4 POSIZ	SELECTOR SWITCH (4 POSITION)	8434550	●	●			
259	MARCHIO BAXI	BAXI BRAND	5657100	●	●			
274	DADO IN GABBIA M4	NUT M4	9950870	●	●			
280	GUARNIZIONE 14,2X18X1,5 AL-18-	GASKET 14,2X18X1,5	5207730	●	●			
290	REGOLATORE V5306E 1226 1	GAS VALVE REGULATOR	600850	●	●		B240	Yes
290	ASS. MODULAT. VK4105M 5033	MODULATION COIL ASSY	5665230	●	●	B240		
291	ACCEND. C/CAVO INECO AC1A11401	IGNITER WITH CABLE	5653930	●	●			
314	CAVO CANDELA RILEVAZIONE	IONISATION ELECTRODE CABLE	8418870	●	●			
329	PORTAGOMMA M5	GAS VALVE HOSE ADAPTER	5207030	●	●			
336	MOLLA FIX MOTORE V3V	SPRING	8380680	●	●			
337	MOTORE ELBI	ELBI MOTOR	5647340	●	●			
341	FONDO SCATOLA COMANDI	ELECTRIC BOX CONTROL	5408690	●	●			
343	MICROINTERRUTTORE IP 64	MICROSWITCH	8433810	●	●			
344	CAPPUCCIO -4041114001-	CAP	5405590	●	●			
347	TELECONTROLLO QAA73 -SIEMENS-	REMOTE CONTROL QAA73-SIEMENS	KHG71407261	●	●			Yes
451	MOLLA FIX.FRONTALE	OUTER CASING FIXING SPRING	8380210	●	●			
452	PERNO M4	PIN	5102200	●	●			
493	ASS. POMOLO L=50 -10.0050-	FILLING KNOB ASSEMBLY	612130	●	●			
496	O-RING 2062	O-RING	400020	●	●			
510	ASS. OTTURATORE SANIT.	DHW PADDLE ASSEMBLY	600760	●	●			
511	ANELLO OR 17,86X2,62 EP -56-	O.R. 17,86x2,62	5404600	●	●			
520	DEFLETTORE ARIA 31 KW	AIR DEFLECTOR 31 KW	5113050	●	●			
521	MOLLA AGGANCIO DEFLETTORE	CLIP-FIXING-DEFLECTOR	8380730	●	●			
522	SQUADR. ACCENDITORE VERNICIATA	IGNITER SUPPORT	5655180	●	●			
525	CONNETTORE NAC SIT	CONNECTOR NAC-SIT	8419570	●	●			
624	RILEVATORE EFFETTO HALL	HALL EFFECT SENSOR	8434650	●	●			
627	CONNET. CONFIGUR. AIR	AIR CONNECTOR	8419350	●	●			
999	CABL. ACC./VALV. A GAS	CABLE	8419640	●	●			
999	CABL. COMP. BT/SENS. DI FLUSSO	CABLE	5661710	●	●			
999	CABL. COMP. BT/SENS. FLUSSO HON.	CABLE	5661870	●	●			
999	CABL. INTERC. SCHEDA INTERF./MORS.	CABLE	8419700	●	●			
999	CABL. MORSETTIERA	CABLE - PCB INPUT	8418950	●	●			
999	CABLAGGIO ACCEND.-VALV. GAS HON.	CABLE - GAS VALVE/IGNITER	8419150	●	●			
999	CABLAGGIO RETE HONEYWELL	CABLE	5660670	●	●			
999	CABLAGGIO RETE SIT	CABLE	5660680	●	●			
999	CABLAGGIO V3V	CABLE	5661720	●	●			

# SILVER SPACE 2000

CSB438243871-2 - LUNA SILVER SPACE 240 FI  
CSB438313871-2 - LUNA SILVER SPACE 310 FI

Pos.	Descrizione	Description	Code			From serial number	To serial number	Interch.
				1	2			
999	CAVO ALIMENTAZIONE	POWER SUPPLY CABLE	8414620	•	•			
999	CAVO MASSE -SIT-	GROUND CABLE	8419670	•	•			
999	CONNETTORE TIMER	CABLE - INTEGRAL TIMER	8418860	•	•			