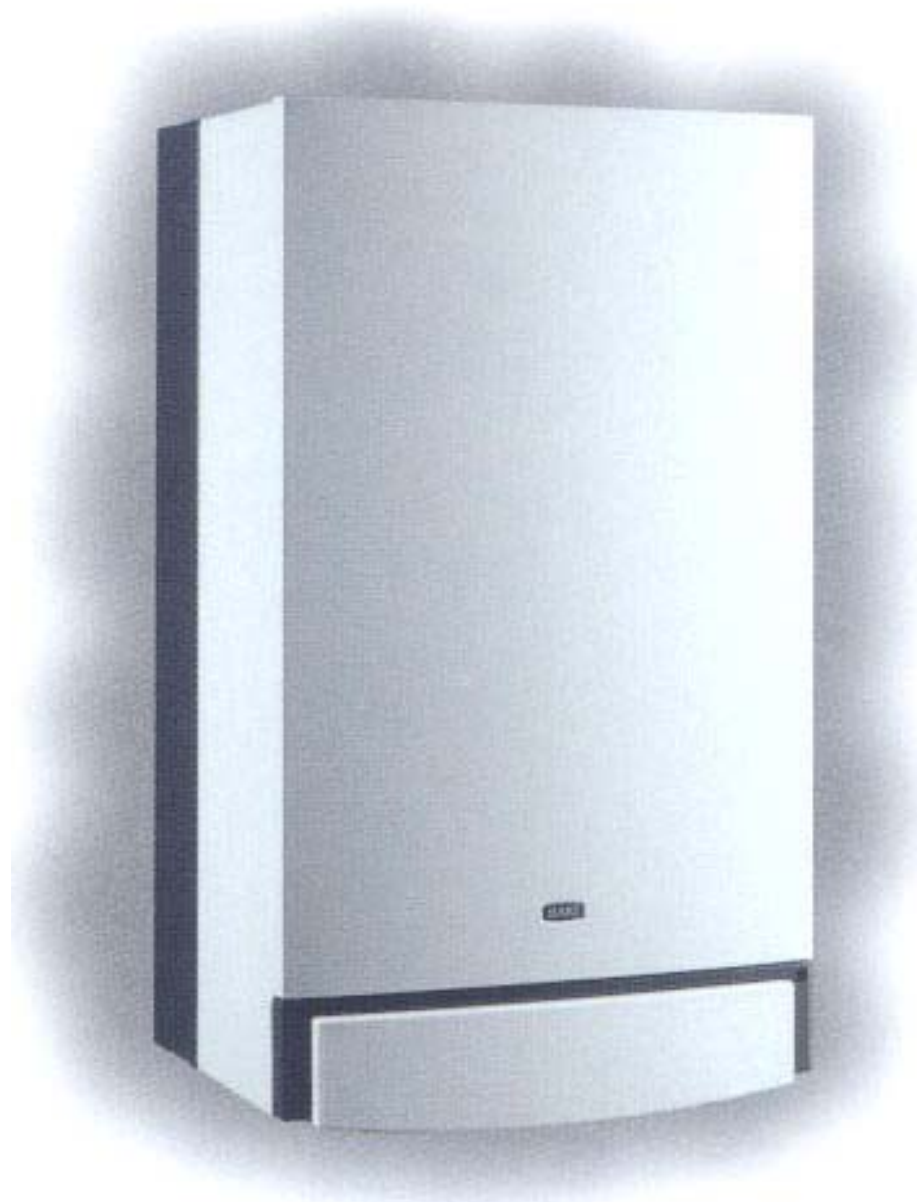


# BAXI



LUNA ) MAX  
2000

## CATALOGO RICAMBI

- Marzo 2005 -

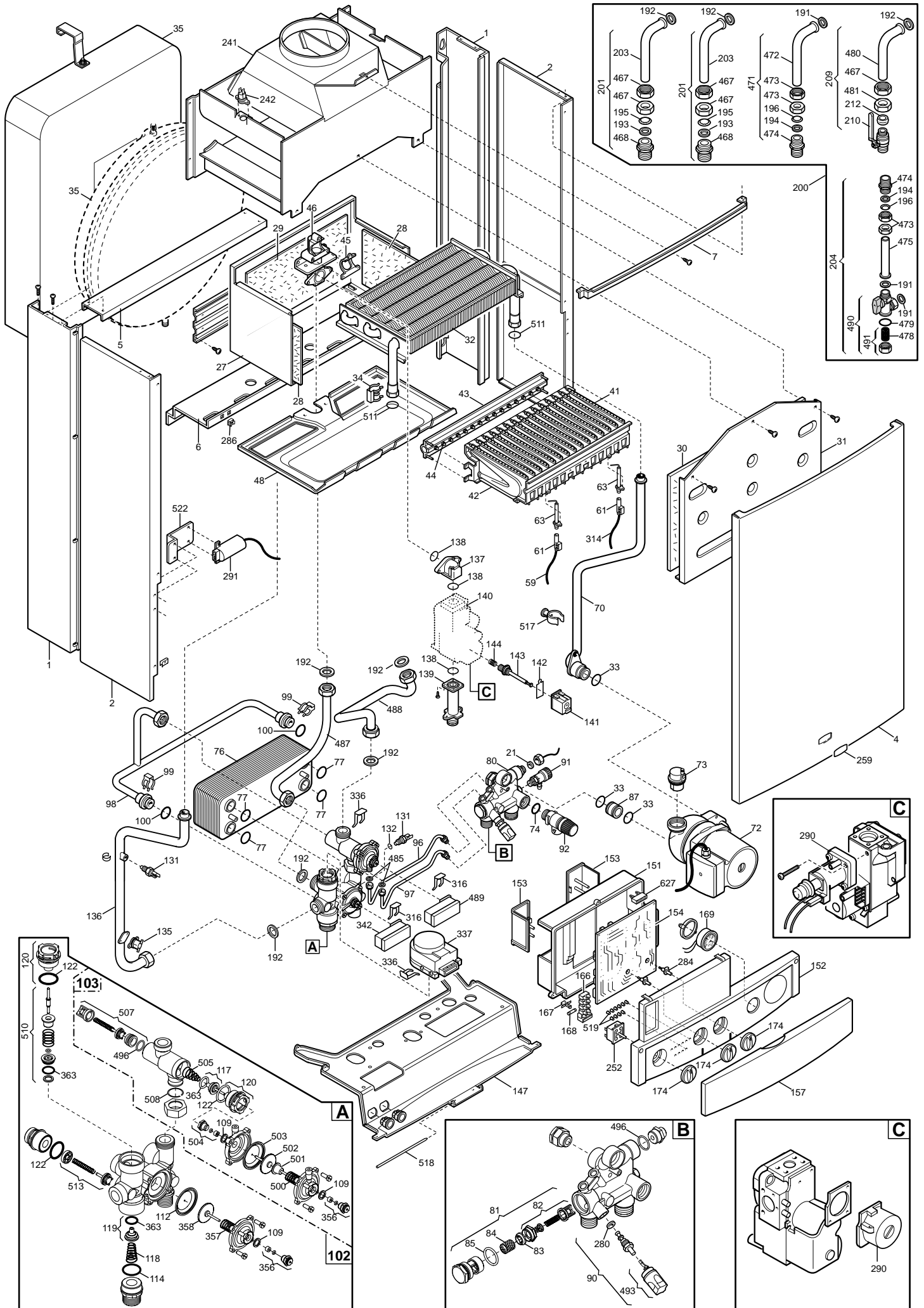
# BAHI S.p.A.

## КАК ЧИТАТЬ КАТАЛОГ ЗАПАСНЫХ ЧАСТЕЙ

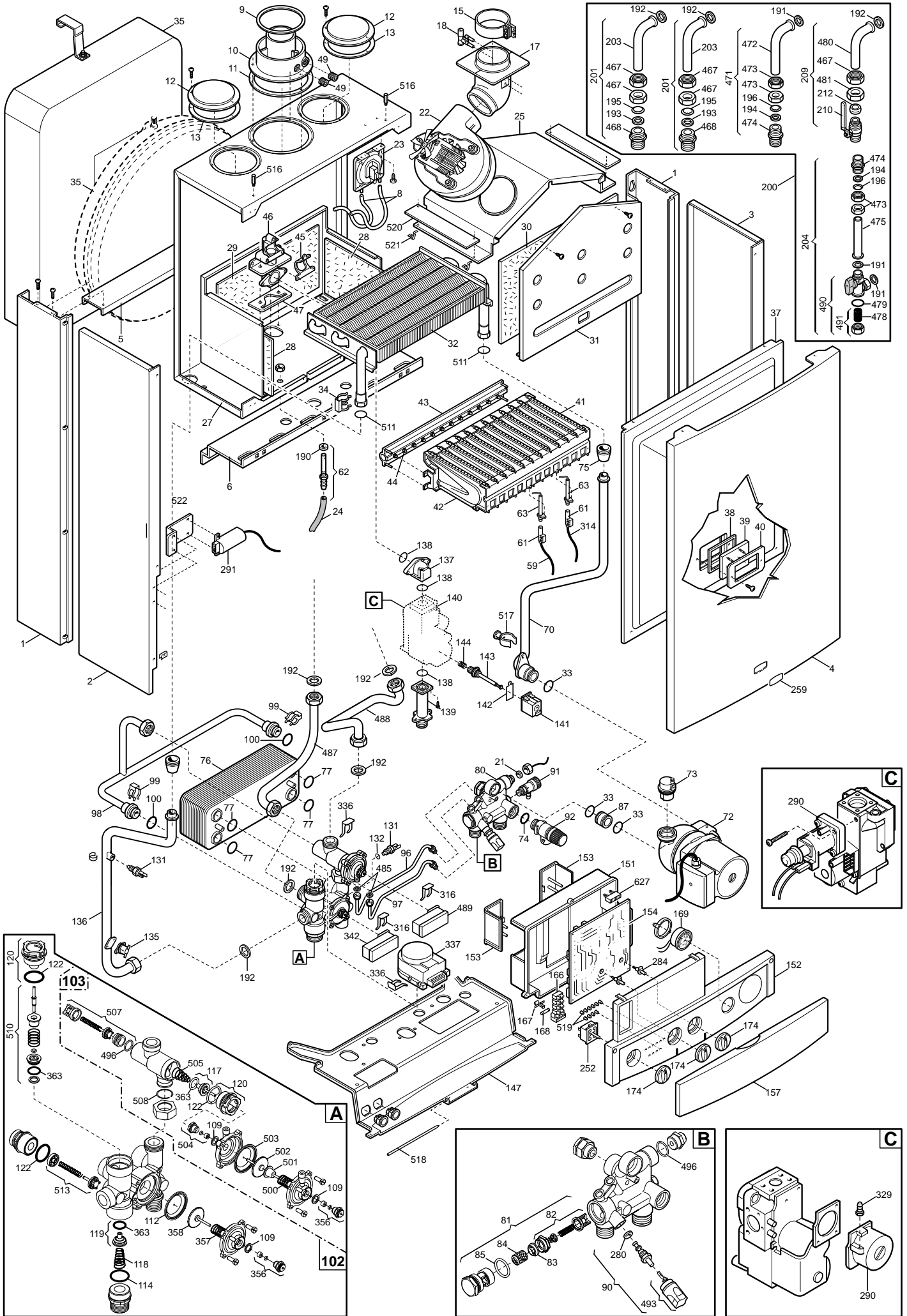
В каталоге запасных частей, после рисунков, находятся списки деталей котлов. Вот, что означают различные колонки:

<b>Поз. (Позиция)</b>	Идентификационный номер детали, который используется на рисунке котла
<b>Наименование (Описание)</b>	Краткое описание детали
<b>Код</b>	Код детали, применяемый на Baxi SpA
<b>Slim XX</b>	XX является номером рисунка соответствующего котла
<b>От серийного номера</b>	Дата (год и неделя) идентифицирующая начало производства детали (взята из серийного номера котла) например, <b>В005: год 2000</b> (В определяет декаду 2000-2009; 0 определяет год) – <b>5-ая</b> неделя. если клеточка пустая, деталь находится в использовании с начала производства котла
<b>До серийного номера</b>	Дата (год и неделя) идентифицирующая конец производства детали (взята из серийного номера котла) например, <b>В012: год 2000</b> (В определяет декаду 2000-2009; 0 определяет год) – <b>12-ая</b> неделя. если клеточка пустая, деталь все еще находится в использовании.
<b><i>Синим курсивом и *</i></b>	выделяется устаревшая деталь, которая уже не устанавливается (либо пока ещё устанавливается) на котлы и заменена более новой. В скобках указан код новой детали. При заказе следует указывать код новой детали.
<b>Взаимозаменяемость</b>	Определяет взаимозаменяемость между новой и старой деталями. YES (ДА) – детали взаимозаменяемы NO (НЕТ) – детали НЕ взаимозаменяемы

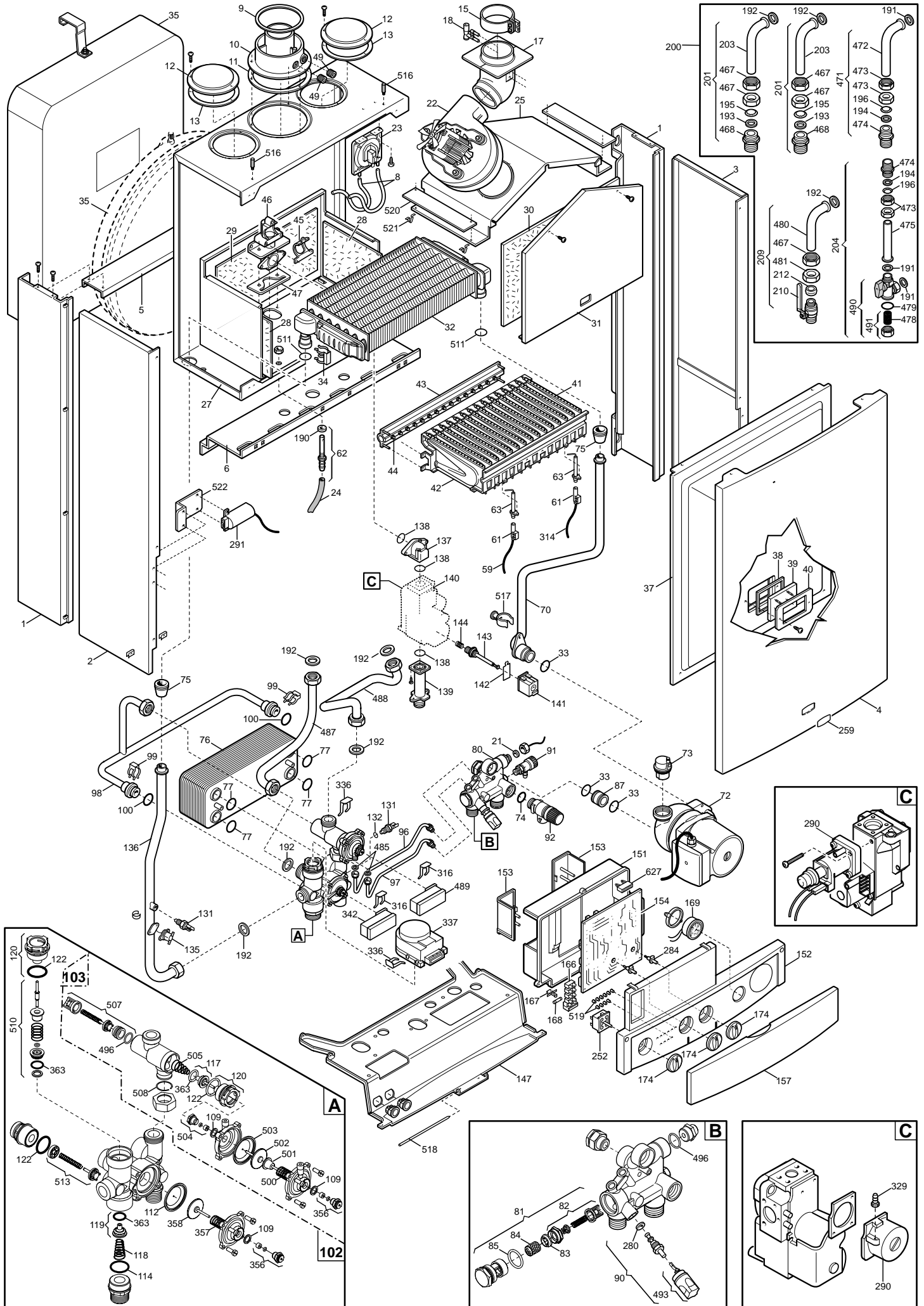
# LUNA Max 240 i



# LUNA Max 240 Fi



# LUNA Max 310 Fi



№ Pos.	Описание	Description	Коды/ Code	LUNA MAX 240 i (код-CSB433243660-1)	LUNA MAX 240 Fi (код-CSB438243660-1)	LUNA MAX 310 Fi (код-CSB438313660-1)	From serial number/ начиная с серийного номера	To serial number/ до серийного номера	Inter-changeable/ взаимозаменяемость	Code of new component/ Код новой детали
1	задняя боковая крепежная рейка H=763	LATERAL REAR SUPPORT H=763	5653140		X	X				
1	задняя боковая крепежная рейка H=803	LATERAL REAR SUPPORT H=803	5653150	X						
2	боковая панель H=803	LATERAL PANEL H=803	5112030	X						
2	левая панель в сборе H=763	RIGHT PANEL ASSEMBLY H=763	5653630		X	X				
3	правая панель в сборе H=763	LEFT PANEL ASSEMBLY H=763	5653620		X	X				
4	передняя панель в сборе	FRONTAL PANEL ASSEMBLY FI	5112120		X	X				
4	передняя панель в сборе	FRONTAL PANEL ASSEMBLY I	5655330	X						
5	верхняя крепежная рейка	TRAVERSE	5109740	X	X	X				
6	нижняя крепежная скоба	EXPANSION VESSEL SUPPORT	5111710	X	X	X				
7	передняя крепежная скоба	FRONTAL TRAVERSE	5112020	X						
8	трубка пневмореле L=270	PRESSURE SWITCH PIPE L=270	5408080		X	X				
9	ограничитель забора воздуха d=80	AIR RESTRICTOR D.80	5108700		X	X				
10	фланец дымоотводного устройства	FLUE CONNECTION	5207060		X	X				
11	прокладка фланца	GASKET	5407890		X	X				
12	заглушка отверстия всасывания воздуха	SUCTION CAP	5108690		X	X				
13	кольцевая прокладка	SUCTION CAP GASKET	5407400		X	X				
15	зажимное кольцо в сборе (с прокладкой и винтами)	CONNECTING ELEMENT	600530		X	X				
17	устройство вытяжки	CONVEYOR BEND	5211090		X	X				
18	устройство Вентури для реле давления воздуха D=15	DOUBLE VENTURI D.15	5407050		X	X				
21	прокладка 6.1x11x1.5	GASKET 6,1x11x1,5	5402050	X	X	X				
22	односкоростной вентилятор MVL	FAN 1 SPEED MVL	5653850		X					
22	односкоростной вентилятор MVL 75 Вт	FAN 1 SPEED (MLV) 75W	5655730			X				
23	пневмореле	Flue pressostat	618470		X	X	B441			
23	<i>*пневмореле (HONEYWELL)</i>	<i>FAN PRESSURE SWITCH (1st version)</i>	<i>5629560</i>		<i>X</i>	<i>X</i>		<i>B440</i>	<i>YES</i>	
23	<i>*пневмореле (TRIDELTA)</i>	<i>FAN PRESSURE SWITCH</i>	<i>5655120</i>		<i>X</i>	<i>X</i>		<i>B440</i>	<i>YES</i>	
24	трубка компенсации L=150	COMPENSATION PIPE L=150	5407930		X	X				
25	вытяжной колпак в сборе	CONVEYOR ASSEMBLY	5653170		X	X				
27	камера сгорания в сборе (принудительная вытяжка)	COMBUSTION CHAMBER ASSEMBLY (ATM)	5653760	X						
27	камера сгорания в сборе (принудительная вытяжка)	COMBUSTION CHAMBER ASSEMBLY -FF-	5653780		X					
27	камера сгорания в сборе (31кВт-естественная тяга)	COMBUSTION CHAMBER ASSEMBLY -31kW-	5655480			X				
28	<i>*боковая термоизоляционная панель</i>	<i>INSULATING PANEL</i>	<i>5210250</i>	<i>X</i>	<i>X</i>				<i>YES</i>	<i>5213160</i>
28	<i>*боковая термоизоляционная панель</i>	<i>LATERAL INSULATING PANEL</i>	<i>5210910</i>			<i>X</i>			<i>YES</i>	<i>5213190</i>
28	боковая термоизоляционная панель	LATERAL INSULATING PANEL	5213160	X	X					
28	боковая термоизоляционная панель	LATERAL INSULATING PANEL	5213190			X				
29	<i>*задняя термоизоляционная панель</i>	<i>INSULATING PANEL</i>	<i>5210260</i>	<i>X</i>	<i>X</i>	<i>X</i>			<i>YES</i>	<i>5213290</i>
29	задняя термоизоляционная панель	REAR INSULATING PANEL	5213290	X	X	X				
30	<i>*передняя термоизоляционная панель</i>	<i>INSULATING PANEL</i>	<i>5210270</i>	<i>X</i>					<i>YES</i>	<i>5213310</i>
30	<i>*передняя термоизол. панель (принудит. вытяжка)</i>	<i>FRONTAL INSULATING PANEL (FF)</i>	<i>5210750</i>		<i>X</i>	<i>X</i>			<i>YES</i>	<i>5213340</i>
30	передняя термоизоляционная панель	FRONTAL INSULATING PANEL	5213310	X						
30	передняя термоизоляционная панель	FRONTAL INSULATING PANEL (FF)	5213340		X	X				

№ Pos.	Описание	Description	Коды/ Code	LUNA MAX 240 i (код-CSB433243660-1)	LUNA MAX 240 Fi (код-CSB438243660-1)	LUNA MAX 310 Fi (код-CSB438313660-1)	From serial number/ начиная с серийного номера	To serial number/ до серийного номера	Inter-changeable/ взаимозаменяемость	Code of new component/ Код новой детали
31	передняя панель камеры сгорания	COMBUSTION CHAMBER FRONT PLATE	5108030	X						
31	панель камеры сгорания	COMB.CHAMBER FRONT PANEL (FF)	5111840		X					
31	панель камеры сгорания	PANEL-COMB CHAMBER-105	5111850			X				
32	основной теплообменник с клипсами	PRIMARY EXCHANGER	608550			X				
32	основной теплообменник с клипсами	PRIMARY EXCHANGER WITH CLIPS	5632470	X	X					
33	тороидальная прокладка 22x3	O-RING 22 x 3	5403130	X	X	X				
34	крепежные клипсы основного теплообменника	PRIMARY EXCHANGER FIXING CLIPS	5112510	X	X	X				
35	<i>*расширительный бак</i>	<i>EXPANSION VESSEL LUNA MAX</i>	<i>5658420</i>	<i>X</i>	<i>X</i>	<i>X</i>		<i>B404</i>	<i>NO</i>	
35	расширительный бак	EXPANSION VESSEL	5671070	X	X	X	B404			
37	передняя панель закрытой камеры	SEALED CHAMBER FRONT PANEL	5656490		X	X				
38	прокладка для стекла глазка контроля пламени	PILOT SIGHT GLASS GASKET	5401610		X	X				
39	стекло глазка контроля пламени	PILOT SIGHT GLASS	5203930		X	X				
40	рамка глазка контроля пламени	PILOT SIGHT SECURING PLATE	5103360		X	X				
41	горелка в сборе (15 элементов)	BURNER ASSEMBLY (15 ELEMENTS)	5653300	X		X				
41	горелка в сборе (12 элементов)	BURNER ASSEMBLY (12 ELEMENTS)	5653310		X					
42	элемент горелки	BURNER ELEMENT	5604090	X	X	X				
43	рампа подачи газа с инжекторами (природный газ d=1,28)	GAS RAMP WITH INJECTORS (N.G. D.1,28)	605850		X					
43	рампа подачи газа с инжекторами (сжиженный газ d=0,77)	GAS RAMP WITH INJECTORS (LPG D.0,77)	605990		X					
43	рампа подачи газа с инжекторами (природный газ d=1,18)	GAS RAMP WITH INJECTORS (N.G. D.1,18)	606140	X						
43	рампа подачи газа с инжекторами (сжиженный газ d=0,69)	GAS RAMP WITH INJECTORS (LPG D.0,69)	606190	X						
43	рампа подачи газа с инжекторами (природный газ d=1,28)	GAS RAMP WITH INJECTORS (N.G. D. 1,28)	607410			X				
44	комплект инжекторов для природного газа ( d=1,28)	TRANSFORM. KIT N.G. (15x1,28)	608430		X	X				
44	комплект инжекторов для природного газа ( d=1,18)	TRANSFORM. KIT N.G. (18x1,18)	608440	X						
44	комплект инжекторов для сжиженного газа ( d=0,77)	TRANSFORM. KIT L.P.G. (15x 0,77)	608450		X	X				
44	комплект инжекторов для сжиженного газа ( d=0,69)	TRANSFORM. KIT L.P.G. (15x 0,69)	608460	X						
45	прокладка рампы подачи газа	GAS RAMP GASKET	5407940	X	X	X				
46	<i>*фланец рампы подачи газа в сборе</i>	<i>ADAPTOR-MANIFOLD</i>	<i>5210680</i>	<i>X</i>	<i>X</i>	<i>X</i>			<i>YES</i>	<i>5657180</i>
46	подсоединительный фланец рампы подачи газа в сборе	ADAPTOR-MANIFOLD	5657180	X	X	X				
47	прокладка (рампа подачи газа/закрытая камера)	GASKET (GAS RAMP/SEALED CHAMBER)	5407810		X	X				
48	основание горелки	BURNER TRAY	5112090	X						
49	колпачок фланца дымохода M14x1	PLUG M14X1	5207070		X	X				
59	кабель электрода зажигания	IGNITION ELECTRODE CABLE	8419050	X	X	X				
61	защитный колпачок электрода (естественная тяга)	ELECTRIC PROTECTION CAP	5404920	X						
61	защитный колпачок электрода (принудительная вытяжка)	ELECTRODE PROTECTION CAP (FF)	5407830		X	X				
62	штуцер закрытой камеры в сборе	HOSE ADAPTER ASSEMBLY	5643090		X	X				
63	электрод зажигания (или контроля пламени)	IGNITION ELECTRODE -RIGHT	8422570	X	X	X				
70	трубка в сборе (циркуляционный насос/теплообменник)	PIPE ASSEMBLY	5653250	X	X					
70	трубка в сборе (циркуляционный насос/теплообменник)	PIPE ASSEMBLY (PUMP/EXCHANGER)	5655470			X				
72	циркуляционный насос 15-50 AO (GRUNDFOS)	PUMP UP 15.50 AO - GRUNDFOS	5655200	X	X					
72	циркуляционный насос 15-60 AO (GRUNDFOS)	PUMP UP 15-60 AO (GRUNDFOS)	5655620			X				

№ Pos.	Описание	Description	Коды/ Code	LUNA MAX 240 i (код-CSB433243660-1)	LUNA MAX 240 Fi (код-CSB438243660-1)	LUNA MAX 310 Fi (код-CSB438313660-1)	From serial number/ начиная с серийного номера	To serial number/ до серийного номера	Inter-changeable/ взаимозаменяемость	Code of new component/ Код новой детали
73	автоматический воздухоотводчик с кольцевой прокладкой	AIR VENT VALVE FOR GRUNDFOS + OR	607290	X	X	X				
74	тороидальная прокладка 14x1,78	O-RING 14X1,78 EP	5406360	X	X	X				
75	прокладка (трубка подачи воды/закрытая камера)	GASKET (WATER PIPE/SEALED CHAMBER)	5404670		X	X				
76	вторичный пластинчатый теплообменник	DHW EXCHANGER (LUNA MAX)	5652190	X	X	X				
77	прокладка вторичного теплообменника	DHW PLATE EXCHANGER GASKET	5404520	X	X	X				
80	гидравлический узел подачи	SANITARY INLET GROUP/HEATING RETURN	5661140			X				
80	гидравлический узел подачи	SANITARY INLET GROUP/HEATING RETURN	5661150	X	X					
81	фильтр и устройство Вентури в сборе	FILTER AND PADDLE GROUP	611220			X				
81	фильтр и устройство Вентури в сборе	FILTER AND PADDLE GROUP	5652270	X	X					
82	устройство Вентури в сборе	HYDRAULIC VENTURI	5630170	X	X	X				
83	ограничитель потока воды (8 л/мин)	DHW RESTRICTOR 8 L/min. (KHG714022910)	5629240	X	X					
83	ограничитель потока воды (12 л/мин)	FLOW REGULATOR 12L-RED	5657230			X				
84	фильтр d=13,5	FILTER	5111180	X	X	X				
85	тороидальная прокладка 20,63x2,62	O-RING	5405350	X	X	X				
87	соединительный элемент насоса	PUMP CONNECTING ELEMENT	5210710	X	X	X				
90	кран наполнения системы в сборе	GROUPE ES-RC	5630180	X	X	X				
91	кран слива	DRAINING TAP	5652030	X	X	X				
92	гидравлический предохранительный клапан 3 бар	HYDRAULIC SAFETY VALVE	5653690	X	X	X				
96	трубка положительного сигнала гидравлич. переключателя	PIPE-POSITIVE PRESSURE	5658290	X	X	X				
97	трубка отрицательного сигнала гидравлич. переключателя	PIPE-NEGATIVE PRESSURE	5658300	X	X	X				
98	трубка бай-пасса в сборе	PIPE ASSEMBLY-BYPASS	5658280	X	X	X				
99	крепежные клипсы трубки бай-пасса	BY-PASS PIPE CLIP	5108130	X	X	X				
100	кольцевая прокладка 13,94x2,62	O-RING	5406630	X	X	X				
102	3-ходовой клапан в сборе	3 WAY VALVE MAX ASSEMBLY	5657340	X	X	X				
103	датчик в сборе (гидравл. переключатель вторичн. теплообм.)	DHW PRIORITY VALVE	5652130	X	X	X				
109	прокладка 10x14x1,5	ALUMINIUM GASKET	5207810	X	X	X				
112	мембрана	DIAPHRAGM 3 PORT VALVE	5405960	X	X	X				
114	тороидальная прокладка 26,64x2,62	O-RING	5403820	X	X	X				
117	тарелочка системы ГВС в сборе	DHW PADDLE ASS.	5646180	X	X	X				
118	коническая пружина	SPRING	8380520	X	X	X				
119	тарелочка системы отопления в сборе	HYDRAULIC VENTURI ASSEMBLY	605760	X	X	X				
120	заглушка гидравлической системы	SPACER ASSEMBLY	600750	X	X	X				
122	кольцевая прокладка 23,47x2,62	O-RING	5405370	X	X	X				
131	датчик температуры (NTC)	NTC TEMPERATURE SENSOR - HONEYWELL	8434820	X	X	X	B304			
131	<i>*датчик температуры (NTC)</i>	<i>NTC PROBE</i>	<i>9950930</i>	<i>X</i>	<i>X</i>	<i>X</i>			<i>YES</i>	<i>8434820</i>
132	прокладка датчика температуры (NTC)	NTC GASKET	5402830	X	X	X				
135	предельный термостат 105 C	LIMIT THERMOSTAT 105°C	9950760	X	X	X				
136	трубка теплообменник/трехходовой клапан	PIPE-FLOW-INSTANT	5658330			X				
136	трубка теплообменник/трехходовой клапан	EXCHANGER/3 PORT VALVE PIPE	5661160	X	X					
137	соединительный элемент (газовый клапан/рампа)	CONNECTING ELEMENT	5210700	X	X	X				



№ Pos.	Описание	Description	Коды/ Code	LUNA MAX 240 i (код-CSB433243660-1)	LUNA MAX 240 Fi (код-CSB438243660-1)	LUNA MAX 310 Fi (код-CSB438313660-1)	From serial number/ начиная с серийного номера	To serial number/ до серийного номера	Inter-changeable/ взаимозаменяемость	Code of new component/ Код новой детали
138	тороидальная прокладка 22,22x2,62	OR 22,22x2,62	5402010	X	X	X				
139	патрубок на входе газового клапана	GAS VALVE INLET CONNECTION	5210630	X	X	X				
140	<i>*газовый клапан Honeywell VK</i>	<i>GAS VALVE Honeywell VK</i>	<i>5644680</i>	<i>X</i>	<i>X</i>	<i>X</i>		<i>B240</i>	<i>YES</i>	
140	газовый клапан (HONEYWELL VK 4105 M)	GAS VALVE-VK4105M-ASSY	5665210	X	X	X	B240			
141	модулятор (катушка и пружина)	ELECTRIC MODULATING COIL AND SPRING	8440130	X	X	X				
142	фиксирующая пружина катушки	ELECTRIC COIL FIXING SPRING	5108980	X	X	X				
143	Ass. perno/molla metano	SPRING (N.G.) AND PIN	5637710	X	X	X				
144	пружина	SPRING	8380640	X	X	X				
147	соединительная панель	CONNECTION TRAVERSE	5653160	X	X	X				
151	задний кожух электрической коробки	ELECTRIC BOX REAR COVER	5407650	X	X	X				
152	панель управления	PRINTED CONTROL PANEL	5659870			X				
152	панель управления	PRINTED CONTROL PANEL	5659880		X					
152	панель управления	PRINTED CONTROL PANEL	5659890	X						
153	кожух клеммной коробки	TERMINAL BOARD COVER	5407660	X	X	X				
154	электронная плата	PRINTED CIRCUIT BOARD	5657840	X	X	X				
154	электронная плата LMU33 SIEMENS	PRINTED CIRCUIT BOARD	5669060	X	X	X	B341			
157	крышка панели управления	CONTROL PANEL COVER	5407820	X	X	X				
166	блок клеммной коробки	TERMINAL BOARD 5 P.	8421590	X	X	X				
167	держатель плавкого предохранителя	FUSE HOLDER	5405340	X	X	X				
168	плавкий предохранитель (2 A- 250 B)	FUSE 2 A 250 V	9950580	X	X	X				
169	манометр с креплением	MANOMETER WITH SUPPORT (ex 5656220)	9951020	X	X	X				
174	ручка LUNA 2000 (под серебро)	CONTROL KNOB	5408150	X	X	X				
190	прокладка G3/8 8X15X2	GASKET G 3/8	5404970		X	X				
191	прокладка G. 1/2 12x18x2	GASKET G. 1/2 12x18x2	5404640	X	X	X				
192	прокладка G. 3/4 17x24x2	GASKET G. 3/4 17x24x2	5404650	X	X	X				
193	прокладка d=18	RUBBER GASKET G 3/4	5400940	X	X	X				
194	прокладка d=14	RUBBER GASKET G 1/2	5400950	X	X	X				
195	эластичное кольцо d=18	METAL RING G 3/4	5101880	X	X	X				
196	эластичное кольцо d=14	METAL RING G 1/2	5101890	X	X	X				
200	подсоединения в сборе (к системам отопл., воды и газа)	CONNECTION ASSEMBLY	5626010	X	X	X				
201	подсоединения контура отопления	CONNECTION HEATING ASSEMBLY	5625950	X	X	X				
203	трубка подачи-возврата контура отопления	CONNECTING PIPE	5628020	X	X	X				
204	кран холодной воды	CONNECTION SANITARY AND INLET TAP	5625980	X	X	X				
209	газовый кран в сборе	CONNECTION GAS INLET TAP	5627620	X	X	X				
210	газовый кран	GAS TAP	9950830	X	X	X				
212	биконическая прокладка	BICONIC GASKET	5408330	X	X	X				
241	вытяжной колпак в сборе	DRAUGHT DIVERTER	5625860	X						
242	предохр. термостат отходящих газов 70 C (датчик тяги)	FLUE SAFETY THERMOSTAT 70°C	600870	X						
252	переключатель режимов (4 положения)	SELECTOR SWITCH (4 POSITION)	8434550	X	X	X				
259	марка BAXI	BAXI BRAND	5657100	X	X	X				

№ Pos.	Описание	Description	Коды/ Code	LUNA MAX 240 i (код-CSB433243660-1)	LUNA MAX 240 Fi (код-CSB438243660-1)	LUNA MAX 310 Fi (код-CSB438313660-1)	From serial number/ начиная с серийного номера	To serial number/ до серийного номера	Inter-changeable/ взаимозаменяемость	Code of new component/ Код новой детали
280	прокладка 14,2x18x1,5 AL -18-	GASKET 14,2X18X1,5	5207730	X	X	X				
284	стержень потенциометра	PIN	5405990	X	X	X				
286	гайка М5	NUT M5	8240530	X						
290	<i>*Катушка модулятора в сборе</i>	<i>GAS VALVE REGULATOR</i>	<i>600830</i>	<i>X</i>	<i>X</i>	<i>X</i>		<i>B240</i>	<i>YES</i>	
290	модулятор в сборе VK4105M	MODULATION COIL ASSY	5665230	X	X	X	B240			
291	устройство зажигания с кабелем (INECO)	IGNITER WITH CABLE	5653930	X	X	X				
314	кабель датчика пламени	IONISATION ELECTRODE CABLE	8418870	X	X	X				
316	фиксирующая клипса микропереключателя	MICROSWITCH FIXING SPRING	8380610	X	X	X				
329	штуцер М5	GAS VALVE HOSE ADAPTER	5207030		X	X				
336	фиксирующая пружина	SPRING	8380680	X	X	X				
337	мотор трехходового клапана	ELBI MOTOR	5647340	X	X	X				
342	микропереключатель с кабелем	MICRO SWITCH WITH CABLE	5641800	X	X	X				
356	направляющий стержень	PIN GUIDE CONNECTOR ASSEMBLY	5634820	X	X	X				
357	пружина из нержавеющей стали	SPRING	8380600	X	X	X				
358	площадка для датчика работы насоса	PADDLE ASSEMBLY	5634830	X	X	X				
363	кольцевая прокладка	O-RING	5410020	X	X	X				
467	гайка G3/4	NUT G 3/4	9950310	X	X	X				
468	ниппель G3/4	CONNECTING ELEMENT G 3/4	5627970	X	X	X				
471	выход системы ГВС из котла	DHW OUTLET	5625960	X	X	X				
472	трубка выхода системы ГВС из котла	SANITARY OUTLET PIPE	5627990	X	X	X				
473	гайка G1/2	NUT G 1/2	9950300	X	X	X				
474	ниппель G1/2	CONNECTING ELEMENT G 1/2	5627980	X	X	X				
475	труба холодной воды	SANITARY INLET PIPE	5628000	X	X	X				
479	кольцевая прокладка 20,35x1,78	O RING FILTER TAP	5405190	X	X	X				
480	газовая труба	GAS CONNECTING PIPE	5628010	X	X	X				
481	гайка G3/4	NUT G 3/4	5628030	X	X	X				
485	кольцевая прокладка	O-RING	5407510	X	X	X				
487	входная трубка расширительного бака	PIPE - EXPANSION VESSEL INLET	5658310	X	X	X				
488	<i>*выходная трубка расширительного бака</i>	<i>PIPE - EXPANSION VESSEL OUTLET</i>	<i>5658320</i>	<i>X</i>	<i>X</i>	<i>X</i>		<i>B404</i>	<i>NO</i>	
488	выходная трубка расширительного бака	EXPANSION VESSEL OUTLET TUBE	5671060	X	X	X	B404			
489	микропереключатель с кабелем	MICROSWITCH AND CABLE	5652570	X	X	X				
490	кран холодной воды с фильтром	DHW INLET TAP WITH FILTER	5625970	X	X	X				
491	заглушка/фильтр в сборе	PLUG WITH FILTER ASSEMBLY	5637070	X	X	X				
493	ручка наполнения системы в сборе	FILLING KNOB ASSEMBLY	605660	X	X	X				
496	кольцевая прокладка 2062	O-RING	400020	X	X	X				
500	цилиндрическая пружина	CYLINDRIC SPRING	100050	X	X	X				
501	рабочий стержень микропереключателя	MICROSWITCH OPERATING PIN	605790	X	X	X				
502	пластина гидравлического переключателя в сборе	PRESSURE SWITCH PLATE ASSEMBLY	605800	X	X	X				
503	Мембрана	DIAPHRAGM	400080	X	X	X				
504	направляющий стержень в сборе	PIN GUIDE ASSEMBLY	605810	X	X	X				

№ Pos.	Описание	Description	Коды/ Code	LUNA MAX 240 i (код-CSB433243660-1)	LUNA MAX 240 Fi (код-CSB438243660-1)	LUNA MAX 310 Fi (код-CSB438313660-1)	From serial number/ начиная с серийного номера	To serial number/ до серийного номера	Inter-changeable/ взаимозаменяемость	Code of new component/ Код новой детали
505	коническая пружина	CONIC SPRING	100040	X	X	X				
507	заглушка бай-пасса в сборе	BY-PASS PLUG ASSEMBLY	605770	X	X	X				
508	эластичное кольцо	RING	100030	X	X	X				
510	затвор ГВС	DHW PADDLE ASSEMBLY	600760	X	X	X				
511	кольцевая прокладка 17,86x2,62	O.R. 17,86x2,62	5404600	X	X	X				
513	байпасс в сборе	BY PASS ASSEMBLY	605740	X	X	X				
516	стержень	STUD-FRONT PANEL	5210670		X	X				
517	крепежный элемент трубы	CLIP-PLASTIC	5407840	X	X	X				
518	стержень панели управления	CONTROL PANEL PIN	5112040	X	X	X				
519	неоновое стекло индикатора	NEON GLASS -LUNA-	5407780	X	X	X				
520	регулятор подачи воздуха	AIR DEFLECTOR	5112050		X	X				
521	фиксирующая пружина для регулятора подачи воздуха	CLIP-FIXING-DEFLECTOR	8380730		X	X				
522	крепление устройства зажигания	IGNITER SUPPORT	5655180	X	X	X				
627	конфигуратор платы	P.C.B MAX CONNECTOR	8419290	X	X	X				
999	подсоединение таймера	CABLE - INTEGRAL TIMER	8418860	X	X	X				
999	проводка: электронная плата	CABLE - PCB INPUT	8418950	X	X	X				
999	*кабель заземления	CABLE - EARTH	8419040	X	X	X		B318	YES	
999	проводка: насос/переключатель режима работы	CABLE - SELECTOR SWITCH/PUMP	8419130	X	X	X				
999	проводка: термостат перегрева	FLUE/LIMIT THERMOSTAT WIRING	8419140	X						
999	проводка: устройство зажигания/газовый клапан	CABLE - GAS VALVE/IGNITER	8419150	X	X	X				
999	проводка: вентилятор/реле давления	CABLE - FAN/PRESSURE SWITCH	8419160		X	X				
999	низковольтная электропроводка	CABLE - LOW VOLTAGE	8419260	X	X	X				
999	проводка: мотор трехходового клапана	CABLE - 3 WAY VALVE MOTOR	8419270	X	X	X				
999	проводка заземления HONEYWELL	GROND CABLE HONEYWELL	8510780	X	X	X	B319			
9999	кабель питания	POWER SUPPLY CABLE	8414620	X	X	X				

# LUNA MAX 2000

CSB-A393243680-1 - LUNA MAX 240 I  
CSB-A393243680-1 - LUNA MAX 240 FI  
CSB-A39313680-1 - LUNA MAX 310 FI

Pos.	Descrizione	Description	Code	MAX	MAX	MAX	From serial number	To serial number	Interch.
				01	02	03			
1	MONTANTE VERNICIATO H=763	LATERAL REAR SUPPORT H=763	5653140		●	●			
1	MONTANTE VERNICIATO H=803	LATERAL REAR SUPPORT H=803	5653150	●					
2	ASS.FIANCO SX H=763	LEFT PANEL ASSEMBLY	5653630		●	●			
2	FIANCO H=803	PANEL	5112030	●					
3	ASS.FIANCO DX H=763	RIGH PANEL ASSEMBLY	5653620		●	●			
4	ASS.PANNEL.FRONT-ATM-S/MARCHIO	FRONTAL PANEL ATM	5655330	●					
4	PANNELLO FRONTALE H=672	FRONTAL PANEL	5112120		●	●			
5	TRAVERSA COLLEG. MONTANTI	FRONTAL TRAVERSE	5110290	●	●	●			
6	SUPPORTO VASO ESPANSIONE	LOWER TRAVERSE	5111710	●	●	●			
7	TRAVERSA COLLEGAMENTO FIANCHI	FRONTAL TRAVERSE	5112020	●					
8	TUBO PRESSOSTATO 4,5 X 8 L=270	TUBO PRESSOSTATO 4,5 X 8 L=270	5408080		●	●			
9	RIDUZIONE ASPIRAZIONE D.80	SUCTION RESTRICTOR D.80	5108700		●	●			
10	RACCORDO FLANG. SCAR. FUMI	COAXIAL FLUE FLANGE	5207060		●	●			
11	GUARNIZIONE RACCORDO FLANG.	FLANGE GASKET	5407890		●	●			
12	TAPPO ASPIRAZIONE	SUCTION CAP	5108690		●	●			
13	GUARNIZIONE TAPPO ASPIRAZIONE	SUCTION CAP GASKET	5407400		●	●			
15	ASS.GIUNTO COLLEG.CURVA D60X22	JOINT ASSEMBLY CURVED60X22 (with gasket and screw)	600530		●	●			
17	CURVA CONVOGLIATORE	CONVEYOR BEND	5211090		●	●			
18	VENTURI D.15 DOPPIA PRESA	FLUE PLASTIC VENTURI	5407050		●	●			
21	GUARNIZIONE 6,1X11,5X1,5 WRC	GASKET 6,1X12X1,5 WRC (ex 5402050)	5402050	●	●	●			
22	VENTILATORE 1V MVL RLG108	FAN1 SPEED 1V MVL RLG108	5653850		●				
22	VENTILATORE 1V MVL RLG108 75W	FAN1 SPEED 1V MVL RLG108 75W	5655730			●			
23	PRESSOST.DIFFERENZ. C6065F1100	FAN PRESSURE SWITCH	5629560		●	●		B440	Yes
23	PRESSOSTATO DIFFERENZIALE FUMI	FAN PRESSURE SWITCH	5655120		●	●		B440	Yes
23	ASS.PRESSOSTATO 1,2MBAR-VITI	FAN PRESSURE SWITCH	618470		●	●	B441		
24	TUBO PRESA COMPENSAZ. L=130	COMPENSATION PIPE L=130	5407930		●	●			
25	ASS.CONVOGLIATORE FUMI 135°	CONVEYOR ASSEMBLY	5653170		●				
25	ASS.CONVOGLIATORE FUMI 135°	CONVEYOR ASSEMBLY	5653180			●			
27	ASS. CAMERA COMBUSTIONE ATM	COMBUSTION CHAMBER ASSEMBLY (ATM)	5653760	●					
27	ASS. CAMERA COMBUSTIONE STAGNA	COMBUSTION CHAMBER ASSEMBLY (FF)	5653780		●				
27	ASS.CAMERA COMBUSTIONE STAGNA	COMBUSTION CHAMBER ASSEMBLY (FF)	5655480			●			
28	PANNELLO ISOLANTE LATERALE	LATERAL INSULATING PANEL	5210250	●	●				Yes
28	PANN.ISOL.LATERALE 24kW	LATERAL INSULATING PANEL	5213160	●	●				
28	PANNELLO ISOLANTE LATERALE	LATERAL INSULATING PANEL	5210910			●			Yes
28	PANN.ISOL.LATERALE 31kW	LATERAL INSULATING PANEL	5213190			●			
29	PANNELLO ISOLANTE POSTERIORE	REAR INSULATING PANEL	5210260	●	●	●			Yes
29	PANN.ISOL.POSTERIORE 31kW	REAR INSULATING PANEL	5213290	●	●	●			
30	PANNELLO ISOLANTE FRONTALE	FRONTAL INSULATING PANEL	5210270	●					Yes
30	PANN.ISOL.FRONTALE 24 ATM	FRONTAL INSULATING PANEL	5213310	●					
30	PANNELLO ISOLANTE FRONTALE	FRONTAL INSULATING PANEL	5210750		●	●			Yes
30	PANNELLO ISOL.FRONTALE 31	FRONTAL INSULATING PANEL	5213340		●	●			
31	PARETE CAMERA COMBUSTIONE	COMB. CHAMBER PANEL	5111840		●				
31	PARETE CAMERA COMBUSTIONE	COMB. CHAMBER PANEL	5111850			●			
31	PARETE FRONT. CAMERA COMBUST.	COMB. CHAMBER FRONT PANEL	5108030	●					
32	ASS. SCAMB. H2O-GAS/CLIPS C&M	PRIMARY EXCHANGER WITH CLIPS	5632470	●	●				
32	ASS.SCAMB.ACQUA/GAS 310+CLIP	PRIMARY EXCHANGER WITH CLIPS	608550			●			
33	ANELLO OR 22X3 EPDM	O-RING 22X3 EPDM	5403130	●	●	●			
34	CLIP TUBI SCAMB. ACQUA GAS	PRIMARY EXCHANGER CLIPS	5112510	●	●	●			
35	VASO ESP. CIMM C/MICRO ACC.+AL	EXPANSION VESSEL 8 L.	5658420	●	●	●		B404	No
35	VASO ESP.C/MICRO ACC.CIMM	EXPANSION VESSEL 8 L.	5671070	●	●	●	B404		
37	ASS. FRONTALE C.S. BAXI	SEALED CHAMBER FRONT PANEL	5656490		●	●			
38	GUARNIZIONE PER VETRINO	PILOT SIGHT GLASS GASKET	5401610		●	●			
39	VETRINO ISPEZIONE FIAMMA	PILOT SIGHT GLASS	5203930		●	●			
40	CORNICE PER VETRINO C.S.	PILOT SIGHT FRAME	5103360		●	●			
41	ASS. BRUCIATORE 12 ELEMENTI	BURNER ASSEMBLY (12 ELEMENTS)	5653310		●				
41	ASS. BRUCIATORE 15 ELEMENTI	BURNER ASSEMBLY (15 ELEMENTS)	5653300	●		●			

# LUNA MAX 2000

CSB-A33243680-1 - LUNA MAX 240 I  
CSB-A39243680-1 - LUNA MAX 240 FI  
CSB-A39313680-1 - LUNA MAX 310 FI

Pos.	Descrizione	Description	Code	MAX 01	MAX 02	MAX 03	From serial number	To serial number	Interch.
42	ELEMENTO BRUCIATORE	BURNER ELEMENT	5604090	●	●	●			
43	ASS. RAMPA 12 F-U D.0,77	GAS RAMP WITH INJECTORS (LPG D.0,77)	605990		●				
43	ASS. RAMPA 15 F-U D.0,69	GAS RAMP WITH INJECTORS (LPG D.0,69)	606190	●					
43	ASS. RAMPA 15 F-U D.1,18	GAS RAMP WITH INJECTORS (N.G. D. 1,18)	606140	●					
43	ASS.RAMPA 12 F-U D.1,28	GAS RAMP WITH INJECTORS (N.G. D.1,28)	605850		●				
43	ASS.RAMPA 15 F-U D.0,77	GAS RAMP WITH INJECTORS (LPG D.0,77)	607400			●			
43	ASS.RAMPA 15 F-U D.1,28	GAS RAMP WITH INJECTORS (N.G. D.1,28)	607410			●			
44	GR.UGELLI D.0,69 G.2000 GPL	LPG INJECTORS KIT (D.0,69)	608460	●					
44	GR.UGELLI D.0,77 G.2000 GPL	LPG INJECTORS KIT (D.0,77)	608450		●	●			
44	GR.UGELLI D.1,18 G.2000 METANO	N.G. INJECTORS KIT ( D. 1,18)	608440	●					
44	GR.UGELLI D.1,28 G.2000 METANO	N.G. INJECTORS KIT ((D.1,28)	608430		●	●			
45	GUARNIZIONE RAMPA	GAS RAMP GASKET	5407940	●	●	●			
46	RACCORDO FLANGIATO PIANO	GAS RAMP CONNECTING FLANGE	5210680	●	●	●			Yes
46	ASS. RACCORDO FLANGIATO PIANO	GAS RAMP CONNECTING FLANGE ASSEMBLY	5657180	●	●	●			
47	GUARNIZIONE RACCORDO RAMPA	GASKET (GAS RAMP/SEALED CHAMBER)	5407810		●	●			
48	SCHERMO BRUCIATORI 2000	BURNER TRAY	5112090	●					
49	TAPPO M14X1-RAC. FLANG.	FLUE FLANGE CAP M14X1	5207070		●	●			
59	CAVO ACCENDITORE (X CONN.NAC)	IGNITION ELECTRODE CABLE	8419050	●	●	●			
61	CUFFIA PER CANDELA	ELECTRODE PROTECTION CAP (ATM)	5404920	●					
61	CUFFIA X CANDELA CAMERA STAGNA	ELECTRODE PROTECTION CAP (FF)	5407830		●	●			
62	GR.PRESA DI PRES. C/PORTAGOMMA	SEALED CHAMBER HOSE ADAPTER ASS.	5643090		●	●			
63	CANDELA ACCENSIONE DX E RILEV.	IGNITION ELECTRODE	8422570	●	●	●			
70	ASS.TUBO POMPA-SCAMB.	PIPE ASSEMBLY (PUMP/EXCHANGER)	5653250	●	●				
70	ASS.TUBO POMPA-SCAMB.	PIPE ASSEMBLY (PUMP/EXCHANGER)	5655470			●			
72	POMPA UP 15-50 AO GRUNDFOS	PUMP UP 15-50 AO (GRUNDFOS)	5655200	●	●				
72	POMPA UP 15-60 AO GRUNDFOS	PUMP UP 15-60 AO (GRUNDFOS)	5655620			●			
73	VALVOLA SFOGO ARIA C/ANELLO OR	AIR VENT VALVE WITH O-RING (GRUNDFOS)	607290	●	●	●			
74	ANELLO OR 14X1,78 EP	O-RING 14X1,78 EP	5406360	●	●	●			
75	GUARNIZIONE TUBI ACQUA C.S.	GASKET (WATER PIPE/SEALED CHAMBER)	5404670		●	●			
76	SCAMBIAT. 22 PIASTRE-ALFA LAV.	DHW PLATE EXCHANGER	5652190	●	●	●			
77	GUARNIZIONE SCAMB. A PIASTRE	DHW EXCHANGER GASKET	5404520	●	●	●			
80	GR. ES RR CON RID. 12 LT/M	HYDRAULIC INLET GROUP	5661140			●			
80	GR. ES-RR C/RUB. C/RIDUTT.8L/M	HYDRAULIC INLET GROUP WITH FILLING TAP	5661150	●	●				
81	GR. FILTRO OTTURATORE	FILTER AND VENTURI ASSEMBLY	5652270	●	●				
81	GR. FILTRO OTTURATORE	FILTER AND VENTURI ASSEMBLY	611220			●			
82	ASS. OTTURATORE	HYDRAULIC VENTURI ASSEMBLY	5630170	●	●	●			
83	RIDUT. DI PORTATA 12L	DHW RESTRICTOR 12 L/min.	5657230			●			
83	RIDUT. DI PORTATA BIANCO 8L/MIN	DHW RESTRICTOR 8 L/min.	5629240	●	●				
84	FILTRO D.13,5 -8-	FILTER D. 13,5	5111180	●	●	●			
85	ANELLO OR 20,63X2,62 E.P. -7-	O-RING 20,63X2,62	5405350	●	●	●			
87	RACCORDO POMPA	PUMP CONNECTING ELEMENT	5210710	●	●	●			
90	GR. RIEMPIMENTO	FILLING TAP ASSEMBLY	5630180	●	●	●			
91	RUBIN. OT. SCAR. CALD. 337221	DRAINING TAP (alt. 9951120)	5652030	●	●	●			
92	VALV. SICUR. C/OR 3 BAR	HYDRAULIC SAFETY VALVE WITH O.R. -3 bar-	5653690	●	●	●			
96	ASS. TUBO HP MAX 2000	PRESSURE PIPE (POSITIVE)	5658290	●	●	●			
97	ASS. TUBO LP MAX 2000	PRESSURE PIPE (NEGATIVE)	5658300	●	●	●			
98	ASS. TUBO BY PASS MAX 2000	BY-PASS PIPE ASSEMBLY	5658280	●	●	●			
99	CLIP PER TUBO D.12	BY-PASS PIPE FIXING CLIP	5108130	●	●	●			
100	ANELLO OR 13,94X2,62 EPDM	O-RING 13,94X2,62X EPDM	5406630	●	●	●			
102	GR. V3V-PRESSOSTATO-SENSORE	3 PORT VALVE/PRESSURE SWITCH ASSEMBLY	5657340	●	●	●			
103	ASS. VALVOLA PRECED. SANITARIO	SENSOR ASSEMBLY (DHW PRESSURE SWITCH)	5652130	●	●	●			
109	GUARNIZIONE 10X14X1,5 AL -63-	GASKET 10X14X1,5	5207810	●	●	●			
112	MEMBRANA CON ORECCHIETTA -4-	DIAPHRAGM	5405960	●	●	●			
114	ANELLO OR 26,64X2,62 E.P. -50-	O-RING 26,64X2,62	5403820	●	●	●			
117	ASS. PIATTELLO SANIT. 10.0213	SANITARY PLATE ASSEMBLY	5646180	●	●	●			
118	MOLLA CONICA -39-	CONIC SPRING	8380520	●	●	●			

# LUNA MAX 2000

CSB-A33243680-1 - LUNA MAX 240 I  
CSB-A39243680-1 - LUNA MAX 240 FI  
CSB-A39313680-1 - LUNA MAX 310 FI

Pos.	Descrizione	Description	Code	MAX 01	MAX 02	MAX 03	From serial number	To serial number	Interch.
119	ASS. OTTURATORE RISC.	HEATING PLATE ASSEMBLY	605760	●	●	●			
120	ASS. DISTANZIATORE	SANITARY PLUG ASSEMBLY	600750	●	●	●			
122	ANELLO OR 23,47X2,62 E.P. -49-	O-RING 23,47X2,62	5405370	●	●	●			
131	SONDA -SO10051-	SENSOR -SO10051-	9950930	●	●	●			Yes
131	SONDA RAPIDA HONEYWELL-SO11001	NTC SENSOR	8434820	●	●	●			
132	GUARNIZIONE SONDA 10X14X1,5	NTC SENSOR GASKET	5402830	●	●	●			
135	TERMOST.LIM.105°C C/FAST.PIEG.	LIMIT THERMOSTAT 105°C	9950760	●	●	●			
136	ASS. TUBO SCAMB.-V-3-V	EXCHANGER/3 PORT VALVE PIPE	5658330			●			
136	ASS. TUBO SCAMB-V3V MAX 240	EXCHANGER/3 PORT VALVE PIPE	5661160	●	●				
137	BLOCCHETTO VALV. GAS	CONNECTING ELEMENT (GAS VALVE/RAMP)	5210700	●	●	●			
138	ANELLO OR 22,22X2,62	O-RING 22,22X2,62	5402010	●	●	●			
139	RACCORDO ENTRATA VALVOLA GAS	GAS VALVE INLET CONNECTION	5210630	●	●	●			
140	VALV. GAS HON. -VK4105A 1027-	GAS VALVE (HONEYWELL VK 4105 A)	5644680	●	●	●		B240	Yes
140	ASS. VALV. GAS VK4105M 5033	GAS VALVE (HONEYWELL VK 4105 M)	5665210	●	●	●	B240		
141	ASS. BOBINA-FERMO MD 10001	MODULATING COIL AND SPRING	8440130	●	●	●			
142	FERMO PER PERNO DI REGOLAZ.	COIL FIXING SPRING	5108980	●	●	●			
143	ASS. PERNO/MOLLA MET. MD10007	N.G. SPRING/PIVOT ASSEMBLY	5637710	●	●	●			
144	MOLLA CILINDRICA PER METANO	CILINDRIC SPRING FOR N.G.	8380640	●	●	●			
147	TRAVERSA PORTARAC.VERNICIATA	CONNECTION TRAVERSE	5653160	●	●	●			
151	COPERCHIO COMANDI LUNA 2000	ELECTRIC BOX REAR COVER	5407650	●	●	●			
152	CRUSCOTTO SERIGR. - MAX 240 I	PRINTED CONTROL PANEL -MAX 240 I-	5659890	●					
152	CRUSCOTTO SERIGR. -MAX 240 FI-	PRINTED CONTROL PANEL -MAX 240 FI-	5659880		●				
152	CRUSCOTTO SERIGR.. -MAX 310 FI	PRINTED CONTROL PANEL -MAX 310 FI-	5659870			●			
153	COPERCHIO MORSETTIERA	TERMINAL BOARD COVER	5407660	●	●	●			
154	SCHEDA INT. -LMU33- SIEMENS	P.C.B. LMU33- SIEMENS	5669060	●	●	●			
154	SCHEDA OMNI 2000	P.C.B. OMNI 2000 (HONEYWELL/INECO)	5657840	●	●	●			
157	ANTINA	CONTROL PANEL COVER	5407820	●	●	●			
166	MORSETTIERA 5P C/PORTAFUSIBILE	TERMINAL BLOCK	8421590	●	●	●			
167	PORTAFUSIBILE LUNA	FUSE HOLDER	5405340	●	●	●			
168	FUSIBILE 2A 250V	FUSE (2A-250V) alt. 8421410	9950580	●	●	●			
169	ASS.MANOMETRO C/SUPPORTO	GAUGE PRESSURE	9951020	●	●	●			
174	MANOPOLA LUNA SILVER	LUNA KNOB	5408150	●	●	●			
190	GUARNIZIONE G3/8 8X15X2 WRC	GASKET G3/8 8X15X2 WRC	5404970		●	●			
191	GUARNIZIONE G1/2 12X18X2 WRC	GASKET G1/2 12X18X2 WRC	5404640	●	●	●			
192	GUARNIZIONE G3/4 17X24X2 WRC	GASKET G 3/4 17X24X2 WRC	5404650	●	●	●			
193	GUARNIZIONE PER TUBO D.18	GASKET D. 18	5400940	●	●	●			
194	GUARNIZIONE PER TUBO D.14	GASKET D. 14	5400950	●	●	●			
195	ANELLO ELASTICO PER TUBO D.18	ELASTIC RING D. 18	5101880	●	●	●			
196	ANELLO ELASTICO PER TUBO D.14	ELASTIC RING D. 14	5101890	●	●	●			
200	DOTAZIONE CALDAIA	CONNECTION ASSEMBLY	5626010	●	●	●			
201	RACCORDO RISCALDAMENTO	HEATING CONNECTION	5625950	●	●	●			
203	TUBO MR-RR NICHELATO	HEATING FLOW - HEATING RETURN PIPE	5628020	●	●	●			
204	GR. RUBINETTO ES	COLD WATER TAP	5625980	●	●	●			
209	GR. RUBINETTO GAS	GAS TAP ASSEMBLY	5627620	●	●	●			
210	RUBINETTO MM G3/4 CON LEVA	GAS TAP WITH LEVER	9950830	●	●	●			
212	BICONO IN PTFE D.18	BICONIC GASKET	5408330	●	●	●			
241	ASS. CAMERA FUMI 20	DRAUGHT DIVERTER ASSEMBLY	5625860	●					
242	TH FUMI 70°-FAST.PIEG-COLLAUD.	FLUE SAFETY THERMOSTAT 70°C	600870	●					
252	COMMUT.ROTATIVO GOTTAK 4 POSIZ	SELECTOR SWITCH (4 POSITION)	8434550	●	●	●			
259	MARCHIO BAXI	BRAND BAXI	5657100	●	●	●			
280	GUARNIZIONE 14,2X18X1,5 AL-18-	GASKET 14,2X18X1,5 AL -18-	5207730	●	●	●			
284	PERNO POTENZIOMETRO	POTENTIOMETER PIN	5405990	●	●	●			
286	DADO IN GABBIA M5	NUT M5	8240530	●					
290	REGOLATORE V5306E 1226 1	MODULATOR ASSEMBLY	600850	●	●	●		B240	Yes
290	ASS. MODULAT. VK4105M 5033	MODULATOR ASSEMBLY VK4105M 5033	5665230	●	●	●	B240		
291	ACCEND.C/CAVO-INECO-AC1A11401	IGNITER WITH CABLE (Honeywell/Ineco)	5653930	●	●	●			

# LUNA MAX 2000

CSB-439243880-1 - LUNA MAX 240 I  
CSB-439243880-1 - LUNA MAX 240 FI  
CSB-439313880-1 - LUNA MAX 310 FI

Pos.	Descrizione	Description	Code	MAX 01	MAX 02	MAX 03	From serial number	To serial number	Interch.
314	CAVO CANDELA RIVELAZIONE	FLAME SENSING ELECTRODE CABLE	8418870	●	●	●			
316	MOLLA FIX MICRO -A-	FIXING SPRING	8380610	●	●	●			
329	PORTAGOMMA M5	HOSE ADAPTER M5	5207030	●	●	●			
336	MOLLA FIX MOTORE V3V	SPRING	8380680	●	●	●			
337	MOTORE ELBI	ELBI MOTOR	5647340	●	●	●			
342	MICRO CABLATO S/GUARNIZIONE	MICRO SWITCH WITH CABLE	5641800	●	●	●			
356	ASS. RACCORDO GUIDA ASTINA	PIN GUIDE CONNECTOR ASSEMBLY	5634820	●	●	●			
357	MOLLA TIPO 25-INOX -6-	SPRING	8380600	●	●	●			
358	ASS. PIATTELLO PRESSOSTATO	PADDLE ASSEMBLY	5634830	●	●	●			
363	OR 13,6X2,7 HNBR-R0033-38-N/A	OR 13,6-2,7	5410020	●	●	●			
467	DADO G 3/4 NICHELATO	NUT G3/4	9950310	●	●	●			
468	NIPPO G 3/4 NICHELATO	NIPPLE G3/4	5627970	●	●	●			
471	RACCORDO U.S.	DHW OUTLET CONNECTION	5625960	●	●	●			
472	TUBO U.S. NICHELATO	DHW OUTLET PIPE	5627990	●	●	●			
473	DADO G 1/2 NICHELATO	NUT G1/2	9950300	●	●	●			
474	NIPPO G 1/2 NICHELATO	NIPPLE G1/2	5627980	●	●	●			
475	TUBO D.14 L=100 ES-NICHELATO	COLD WATER PIPE	5628000	●	●	●			
478	FILTRO SANITARIO	SANITARY FILTER	5110040	●	●	●			
479	ANELLO OR 20,35X1,78 NBR	O-RING 20,35X1,78	5405190	●	●	●			
480	TUBO GAS NICHELATO	GAS PIPE	5628010	●	●	●			
481	DADO G 3/4 NICHELATO	NUT G3/4	5628030	●	●	●			
485	GUARNIZIONE 4X8X1,5 WRC	O-RING	5407510	●	●	●			
487	ASS. TUBO ENTRATA VASO ESPANS.	PIPE - EXPANSION VESSEL INLET	5658310	●	●	●			
488	ASS. TUBO USCITA VASO ESPANS.	PIPE - EXPANSION VESSEL OUTLET	5658320	●	●	●		B404	No
488	ASS.TUBO USCITA VASO ESP.	PIPE - EXPANSION VESSEL OUTLET	5671060	●	●	●	B404		
489	MICROINTERRUPT.CABLATO D 0206	MICROSWITCH AND CABLE	5652570	●	●	●			
490	RUBINETTO ES C/FILTRO-CIMBERIO	COLD WATER TAP WITH FILTER	5625970	●	●	●			
491	ASS. TAPPO-FILTRO	PLUG/FILTER ASSEMBLY	5637070	●	●	●			
493	ASS. POMOLO	FILLING KNOB ASSEMBLY	605660	●	●	●			
496	O-RING 2062	O-RING 2062	400020	●	●	●			
500	MOLLA CILINDRICA	CYLINDRIC SPRING	100050	●	●	●			
501	ASS. SPINGI MICRO	MICROSWITCH OPERATING PIN	605790	●	●	●			
502	ASS. PIATTELLO PRESSOST.	PRESSURE SWITCH PLATE ASSEMBLY	605800	●	●	●			
503	MEMBRANA A.R.	DIAPHRAGM	400080	●	●	●			
504	ASS.RACC.GUIDA ASTINA	PIN GUIDE ASSEMBLY	605810	●	●	●			
505	MOLLA CONICA	CONIC SPRING	100040	●	●	●			
507	GR. OTTURATORE BY PASS	BY-PASS PLUG ASSEMBLY	605770	●	●	●			
508	ANELLO ELASTICO	RING	100030	●	●	●			
510	ASS. OTTURATORE SANIT.	DHW PADDLE ASSEMBLY	600760	●	●	●			
511	ANELLO OR 17,86X2,62 EP -56-	O-RING 17,86X2,62	5404600	●	●	●			
513	ASS. BY PASS MANDATA	BY PASS ASSEMBLY	605740	●	●	●			
516	PERNO	PIN	5210670		●	●			
517	ANCORAGGIO PER TUBO	PIPE FIXING ELEMENT	5407840	●	●	●			
518	PERNO CRUSCOTTO	CONTROL PANEL PIN	5112040	●	●	●			
519	GEMMA SEGNALAZIONE LUNA	NEON GLASS	5407780	●	●	●			
520	DEFLETTORE ARIA	FLAP	5112050		●	●			
521	MOLLA AGGANCIAMENTO DEFLETTORE	FLAP FIXING SPRING	8380730		●	●			
522	SQUADR. ACCENDITORE VERNICIATA	IGNITER SUPPORT	5655180	●	●	●			
627	CONNET. CONFIGURAZ. SCHEDA MAX	PCB CONNECTOR	8419290	●	●	●			
999	CABL.COMPONENTI BT HON.MAX2000	CABL.COMPONENTI B.T. HON.MAX2000	8419260	●	●	●			
999	CABL.MORSETTIERA	TERMINAL BOARD WIRING	8418950	●	●	●			
999	CABL.TERMOST.FUMI/TERMOST.LIM.	FLUE/LIMIT THERMOSTAT WIRING	8419140	●					
999	CABL.VENTIL/PRES.FUMI/TERM.LIM	FAN/AIR PRESSURE SWITCH/LIMIT TH. WIRING	8419160		●	●			
999	CABLAGGIO ACCEND.-VALV.GAS HON	IGNITER/GAS VALVE WIRING (Honeywell)	8419150	●	●	●			
999	CABLAGGIO MOTORE V3V MAX	CABLE - 3 WAY VALVE MOTOR	8419270	●	●	●			
999	CABLAGGIO POMPA-COMMUTATORE	PUMP/SELECTOR WIRING	8419130	●	●	●			

# LUNA MAX 2000

CSB-A39243880-1 - LUNA MAX 240 I  
 CSB-A39243880-1 - LUNA MAX 240 FI  
 CSB-A39313880-1 - LUNA MAX 310 FI

Pos.	Descrizione	Description	Code	MAX 01	MAX 02	MAX 03	From serial number	To serial number	Interch.
999	CAVO ALIMENTAZIONE	POWER SUPPLY CABLE	8414620	●	●	●			
999	CAVO MASSE - HON	CABLE - EARTH	8419040	●	●	●		B318	Yes
999	CAVO MASSE HONEYWELL	CABLE - EARTH	8510780	●	●	●	B319		
999	CONNETTORE TIMER	TIMER CONNECTOR	8418860	●	●	●			