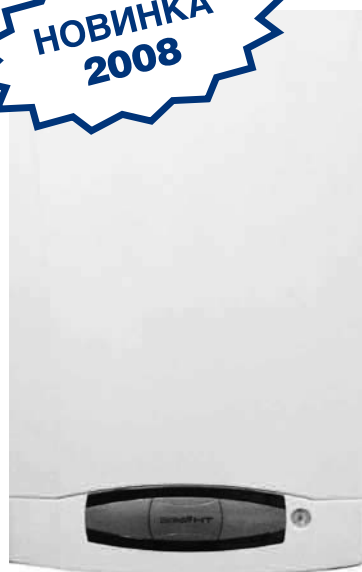


**НОВИНКА
2008**



**33
кВт**



500

литров горячей
воды за 30 минут

35%
ЭНЕРГОСБЕРЕЖЕНИЕ

110%
КПД

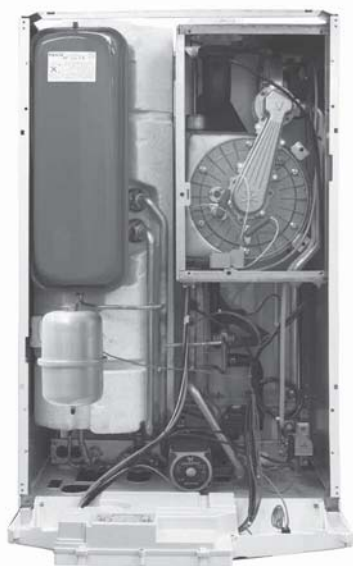
IPX5D

Котлы серии NUVOLA-3 Comfort HT – это сочетание двух принципов:

- использование самых передовых технологий;
- максимум комфорта при потреблении горячей воды.

Благодаря специальной конденсационной системе данные котлы имеют КПД, близкий к 110%, и обеспечивают энергосбережение до 35% в год (по сравнению с традиционными котлами).

А благодаря 45-ти литровому бойлеру из нержавеющей стали котлы данной серии обеспечивают 500 литров горячей воды в течение первых 30 мин (при $\Delta T = 30^\circ C$).



режим
"теплые полы"



электронная
модуляция пламени



электронное
зажигание



самодиагностика



погодозависимая
автоматика



комнатный
термостат



встроенные насос,
расшир. бак,
манометр



защита
от замерзания

**NOx
min**

низкий
выброс NOx



встроенный
бойлер



дистанционное
управление

ГАЗОВАЯ СИСТЕМА

- Непрерывная электронная модуляция пламени в режимах отопления и ГВС;
- Пониженное содержание CO и NOx;
- Плавное электронное зажигание;
- Горелка из нержавеющей стали AISI 316L с предварительным смешением газа и воздуха;
- Возможна перенастройка для работы на сжиженном газе.

ГИДРАВЛИЧЕСКАЯ СИСТЕМА

- Первичный теплообменник и камера сгорания из нержавеющей стали AISI 316L;
- Накопительный бойлер из нержавеющей стали AISI 316L, емкостью 45 л;
- Электрический трехходовой клапан;
- Трехскоростной циркуляционный насос со встроенным автоматическим воздухоотводчиком;
- Манометр;
- Автоматический байпас;
- Постциркуляция насоса;
- Фильтр на возврате из системы отопления.

ТЕМПЕРАТУРНЫЙ КОНТРОЛЬ

- Съёмная цифровая панель, являющаяся датчиком комнатной температуры;
- Диапазон регулирования температуры в системе отопления 20-80 °C;
- Встроенная погодозависимая автоматика (возможность подключения датчика уличной температуры);
- Самоадаптация погодозависимой автоматики;
- Возможность недельного программирования режима работы;
- Регулирование и автоматическое поддержание заданной температуры в контурах отопления и ГВС;
- Цифровая индикация температуры;
- Возможность управления разнотемпературными зональными системами.

УСТРОЙСТВА КОНТРОЛЯ И БЕЗОПАСНОСТИ

- Жидкокристаллический дисплей, отображающий полную информацию о работе котла;
- Электронная система самодиагностики и запоминание последних ошибок в работе;
- Ионизационный контроль пламени;
- Система защиты от блокировки насоса (включается автоматически каждые 24 ч.);
- Система защиты от блокировки трехходового клапана (включается автоматически каждые 24 ч.);
- Защитный термостат от перегрева воды в первичном теплообменнике;
- Датчик тяги для контроля за безопасным удалением продуктов сгорания (пневмореле – для моделей с закрытой камерой; термостат – для моделей с открытой камерой);
- Прессостат в системе отопления – срабатывает при недостатке давления воды;
- Предохранительные клапаны в контуре отопления (3 атм.) и в контуре ГВС (8 атм.);
- Система защиты от замерзания в контурах отопления и ГВС;
- Система антибактериальной защиты.

NUVOLA-3			
Comfort HT 240	24 кВт, отопление и горячая вода, закрытая камера сгорания	III	☑️ ♻️
NUVOLA-3			
Comfort HT 330	33 кВт, отопление и горячая вода, закрытая камера сгорания	III	☑️ ♻️

