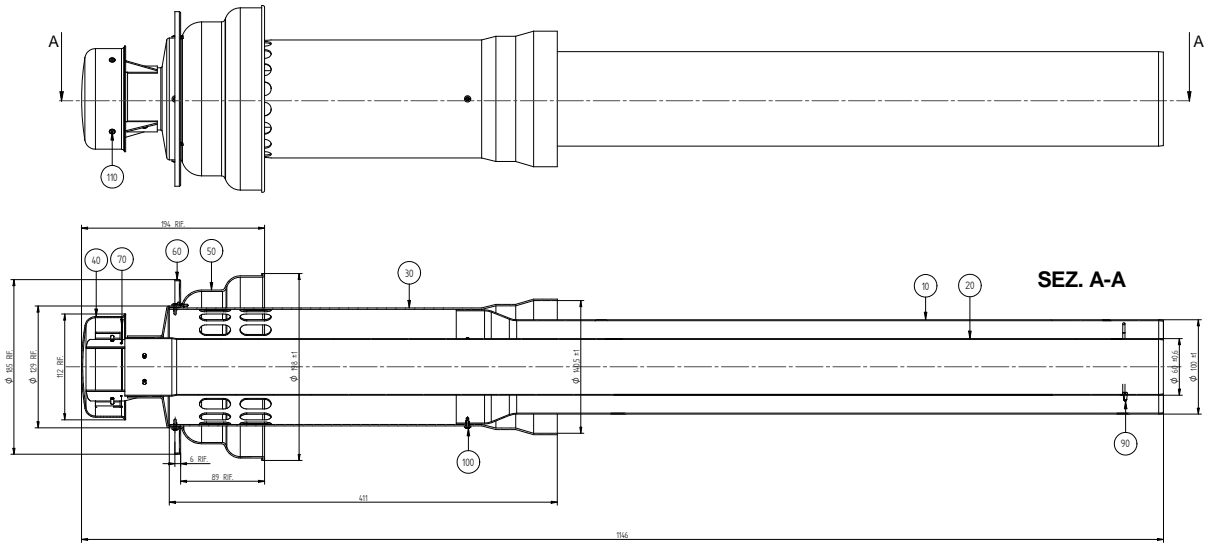
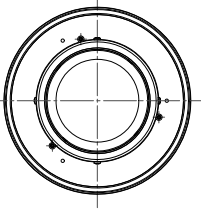


UNCONTROLLED WHEN PRINTED, CHECK REVISION AND STATUS BEFORE USE



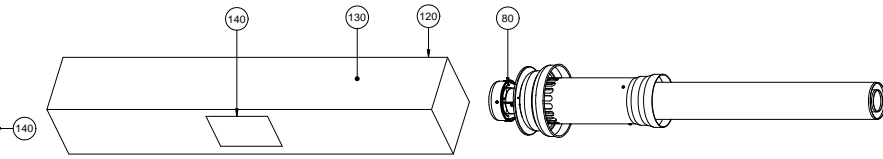
CODICE PRODOTTO FINITO CONFEZIONATO BAXI: KUG714135710

ETICHETTA INDICATIVA A CURA DEL FORNITORE DISEGNO NON IN SCALA

KUG714135710

- ANTI-FREEZING VERTICAL COAXIAL FLUE TERMINAL Ø 60/100 mm
- FOR STANDARD EFFICIENCY BOILERS
- TUBE VERTICAL ANTIGELANT Ø 60/100 mm POUR CHAUDIERES STANDARD
- SENKRECHTE KONZENTRISCHE DACHDURCHFÜHRUNG Ø 60/100 mm MIT FROSTSCHUTZ FÜR HEIZMISCHGESISSE
- CONDUCTO DESCARGA ASPIRACION VERTICAL ANTIELO Ø 60/100 mm PARA CALDERAS CONVENCIONALES
- TERMINAL VERTICAL COAXIAL Ø 60/100 mm, ANTI-GELO, PARA CALDERAS CONVENCIONALES
- ANTI-VEIS VERTICALE KONZENTRISCHE DOORVOER Ø 60/100 mm VOOR LAASSE TEMPERATUUR NETTELS
- НЕЗАМЕРЗАЮЩИЙ ВЕРТИКАЛЬНЫЙ НАКОНЕЧНИК Ø 60/100 мм ДЛЯ КОНСАЛЬНОГО ДИМОХОДА СТАНДАРТИЗМА КОТЛОВ
- TERMINALE SCARICO VERTICALE (codice a parte 140 C29) ANTIACCIO Ø 60/100 mm PER CALDERE STANDARD

926.731.1



DISEGNO SCATOLA E PARTICOLARE NON IN SCALA

CODICE DISEGNO FORNITORE : / CODICE ARTICOLO FORNITORE: P4212687

140	026.731.1	ETICHETTA IDENTIFICAZIONE KIT KUG714135710	1
130	026.730.1	CONDUITTE PER L'ANTICONGELAMENTO	1
120	0000000	SCATOLA MISTO Ø 60/100 mm	1
110	0000000	PISTOLETTA STERZO	1
100	0000000	VALVE AUTOPULETTANTE 3/8" e 2" UNIMATERIALE IN ACCIAIO INOX	2
90	0000000	MELA TERMOSTATICA PER TERMOVALVOLA	1
80	0000000	PIEDO ACCIAIO Ø 60/100	1
70	0000000	CONTROVALVOLE PER S.M.T. M556551013	1
60	0000000	VOLANTE PERMANENTE PER S.M.T. ANTIACCIO Ø 60/100 mm	1
50	0000000	TERMINALE SCARICO Ø 60/100 mm	1
40	0000000	COPRIPISTOLETTA PER S.M.T. Ø 60/100 mm	1
30	0000000	PIEDO Ø 60/100 mm IN ACCIAIO INOX	1
20	0000000	PIEDO Ø 60/100 mm IN ACCIAIO INOX	1
10	0000000	PIEDO Ø 60/100 mm IN ACCIAIO INOX	1

ITEM NO.	PART NUMBER	DESCRIPTION	QTY

BAXI S.p.A. **Production** **570490_01**

DALLA COSTA MAURO 08-Apr-10 11.02.11

2009 BAXI S.p.A. MEMBER OF BAXI GROUP

TERMINAL SCARICO VERTICALE D.60-100SE

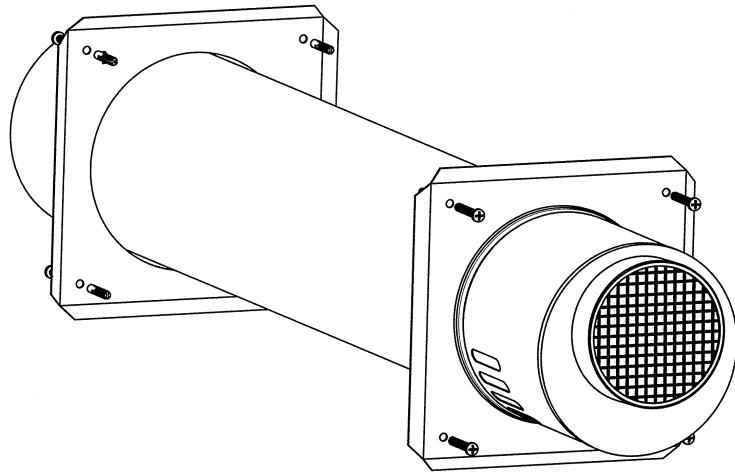
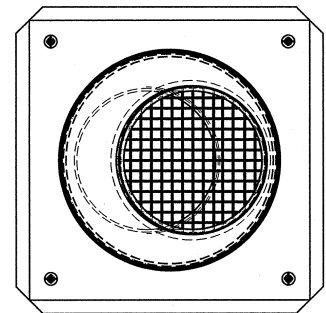
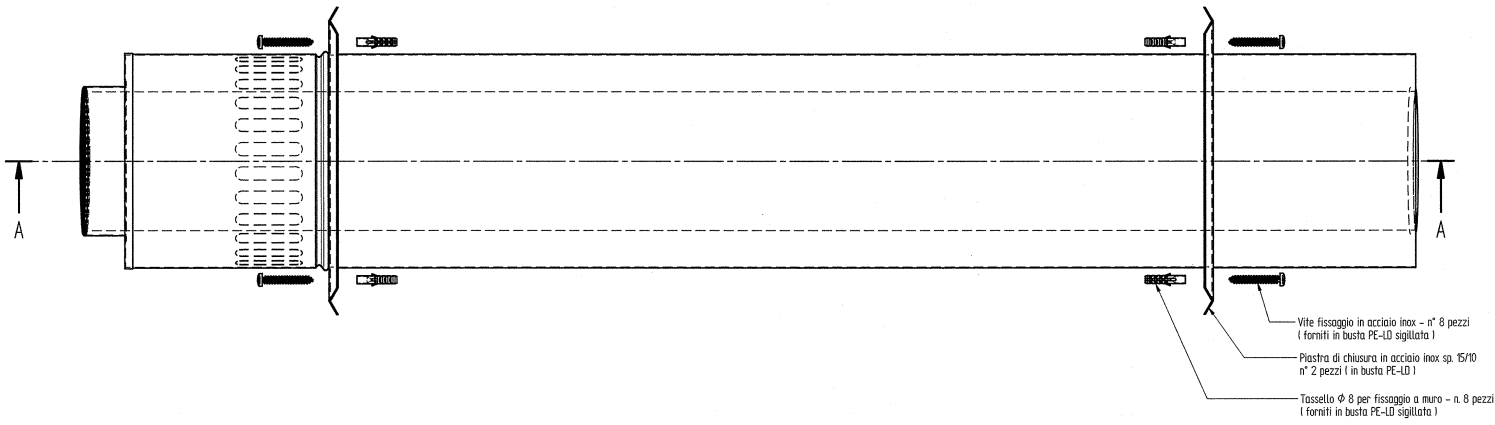
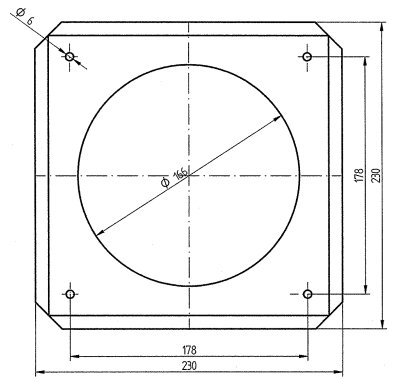
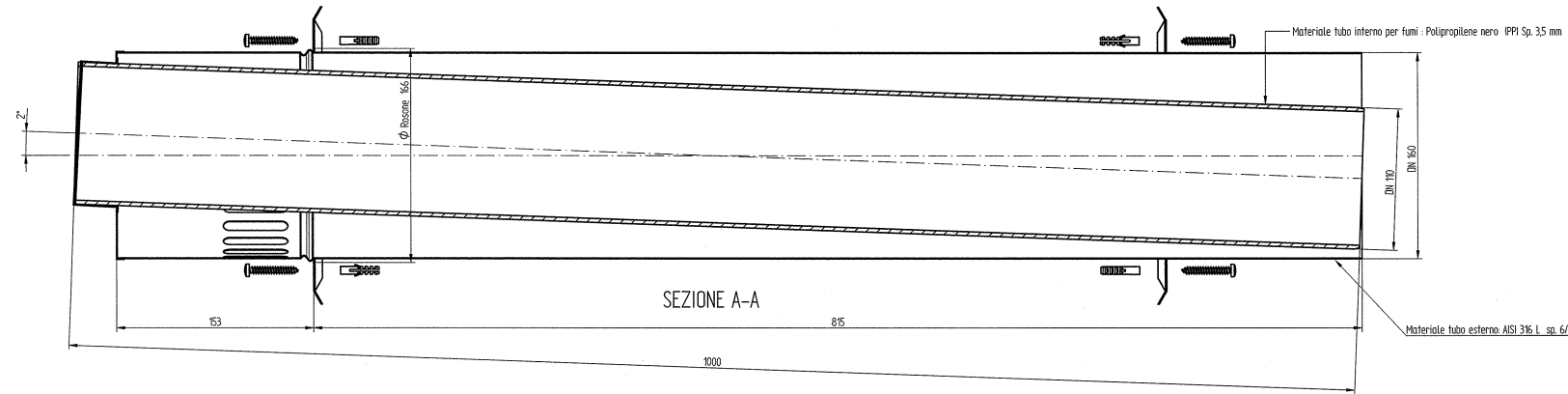
Conforme Direttiva:
ROHS 2002/95/CE

BAXI S.p.A. si riserva a termini di legge la proprietà intellettuale di tutti i diritti di invenzione o di comunicazione senza la propria autorizzazione.

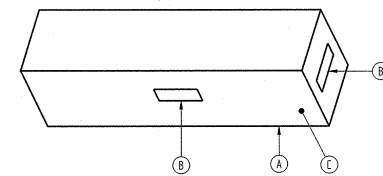
Classificazione delle caratteristiche

1	<input type="checkbox"/>	Chiusa
2	<input checked="" type="checkbox"/>	Impulante
3	<input type="checkbox"/>	

Tolleranze generali
UNI ISO 2768-mK



CODICE BAXI PRODOTTO
CONFEZIONATO
KHG714100211 (a)



FORNITORE: CENTROTHERM
CODICE FORNITORE: ART. 30186

POS.	DESCRIZIONE	Q.TA	CODICE BAXI	CODICE FORNITORE	MATERIALE
C	FOGLIO ISTRUZIONI DI MONTAGGIO	1	925.496	XXXX	/
B	ETICHETTA IDENTIFICAZIONE PRODOTTO	2	925.821	XXXX	/
A	SCATOLA IN ALLUMINIO A CARICO DEL FORNITORE	1	XXXX	XXXX	CARTONATA ONDA
POS.	DESCRIZIONE	Q.TA	CODICE BAXI	CODICE FORNITORE	MATERIALE
KIT SCARICO FUMI TERMINALE ORIZZ. Ø 110/160					
	DENOMINAZIONE	N°	Peso	design.	Materiale codice Stato
					Disegnato Data
					Pedron 05-10-2007
					Controlato Scala
					1 : 2
					Sostituisce il p.n. 20-03-06
					Specificato
					Derivato dal
					MCD
					10
					5
					4
					3
					2
					1

BAXI S.p.A.

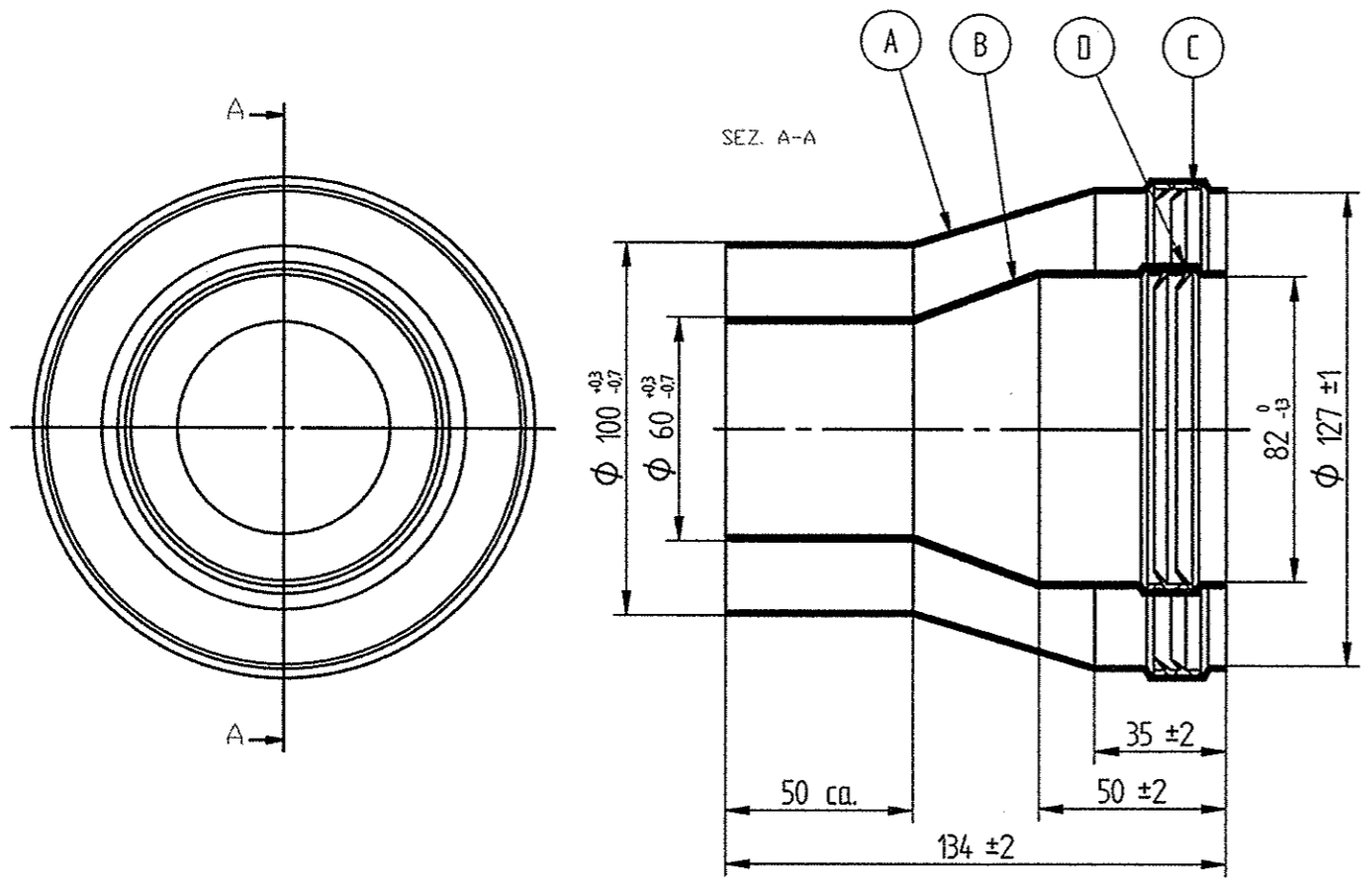
Emittente DIRS
Colmpiegante

CODICE
56.8221.

DISEGNO ESEGUITO CON CAD - NON CORREGGERE O MODIFICARE A MANO

Conforme Direttiva:
ROHS 2002/95/CE

BAXI S.p.A. si riserva a termini di legge la proprietà del presente disegno con divieto di riprodurlo o comunicarlo senza la propria autorizzazione.

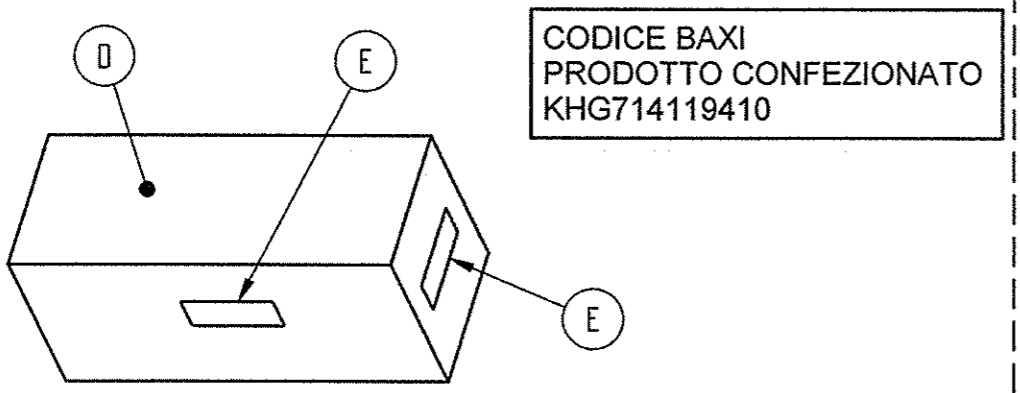


FORNITORE : GROPPALLI
Codice fornitore : A03.005.000042.00376B

= Critica
 = Importante

1 2 3

UNI ISO 2768-mK

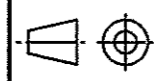


CODICE BAXI
PRODOTTO CONFEZIONATO
KHG714119410

N.B: DISEGNO SCATOLA NON IN SCALA

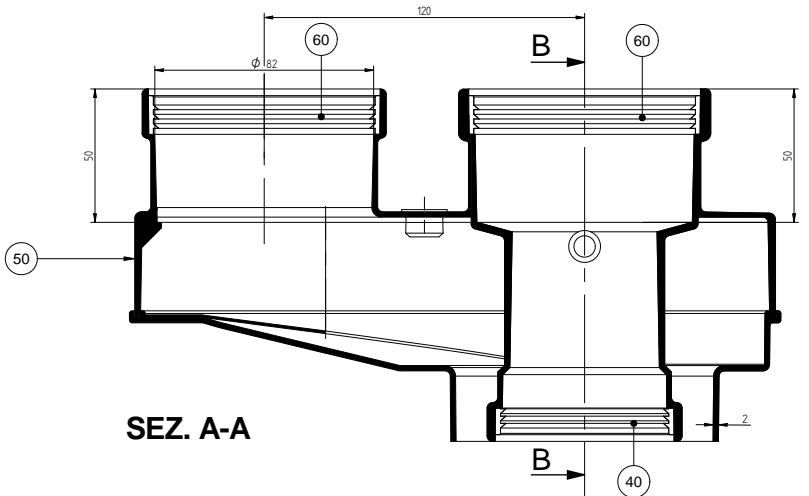
F	2	926.170.1	XXXXX	ETICHETTA IDENTIFICAZIONE KIT	
E	1	XXXXX	XXXXX	SCATOLA IMBALLO A CARICO FORNITORE	Cartone a onda alla
D	1	54.1273.1	MSR08002	GUARNIZIONE DOPPIO LABBRO Ø 80	Silicone rosso
C	1	54.1274.1	MGG12502	GUARNIZIONE DOPPIO LABBRO Ø 125	Gomma EPDM grigia
B	1	XXXXX	L0070000	RIDUZIONE M-F Ø 60/80	Alluminio estruso
A	1	XXXXX	L0222000V03	RIDUZIONE M-F Ø 100/125	Alluminio estruso verniciato
POS.	Q.TA'	CODICE BAXI	COD. FORNITORE	DESCRIZIONE	MATERIALE

KIT RIDUZIONE 80/125 - 60/100					
DENOMINAZIONE			N°	Peso	design. Materiale codice Stato
					Disegnato Pedron Data 02-09-2008
					Controllato <i>[Signature]</i> Scala 1:2
					Sostituisce il
					Derivato dal
					Specifica
					MOD.
					KIT FUMI
POS.	MODIFICHE		Firma	Richied.	Data

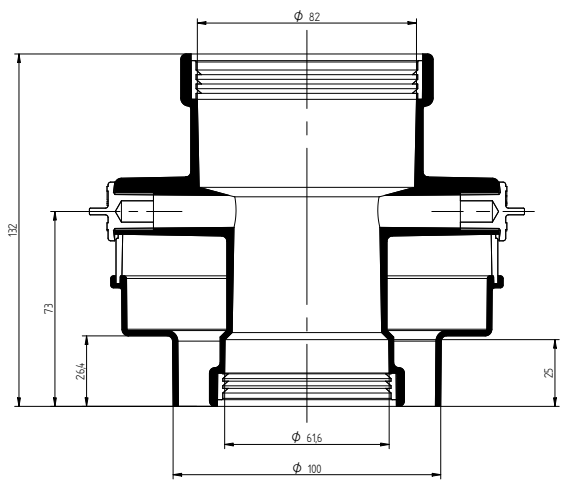
BAXI S.p.A.  Emittente DIRS
Coimpiegante CODICE
56.9934.

DISEGNO ESEGUITO CON CAD - NON CORREGGERE O MODIFICARE A MANO

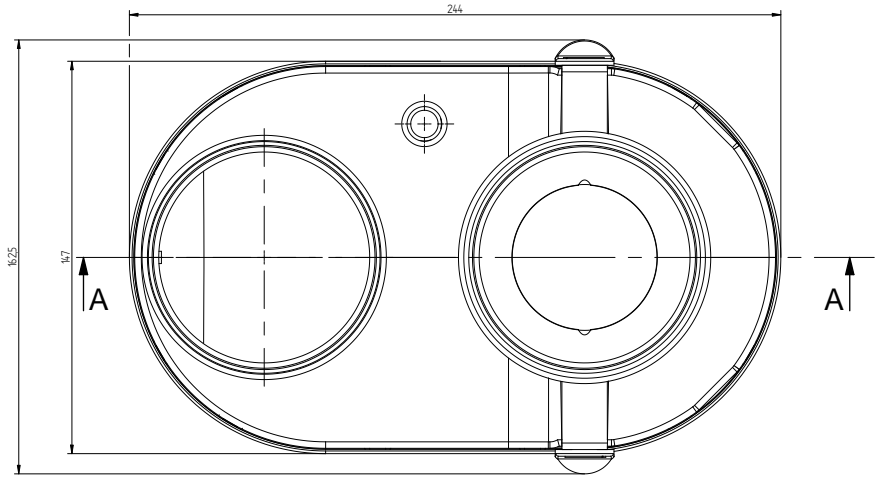
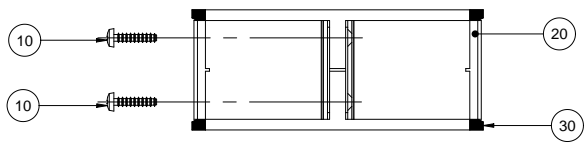
FORMATO A3 - UNI 936



SEZ. A-A



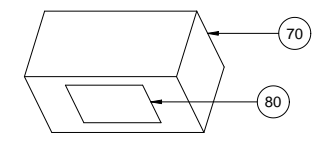
SEZ. B-B



ETICHETTA INDICATIVA A CURA DEL FORNITORE
DISEGNO NON IN SCALA

CODICE PRODOTTO FINITO CONFEZIONATO BAXI: KHG714136210

KHG714136210
 ■ TWIN FLUE ADAPTOR Ø 60/100 - Ø 80/80 mm FOR STANDARD EFFICIENCY BOILERS
 ■ DOUBLE KIT Ø 60/100 - Ø 80/80 mm POUR CHAUDIERES STANDARD
 ■ DOPPELROHRADAPTER Ø 60/100 - Ø 80/80 mm FÜR HEIZWERKGERÄTE
 ■ KIT ADAPTADOR DE CONDUCTOS DESDOBLADO Ø 60/100 - Ø 80/80 mm PARA CALDERAS CONVENCIONALES
 ■ KIT ADAPTADOR Ø 60/100 - Ø 80/80 mm PARA KIT EVACUAÇÃO DE FUMOS DUPLO, PARA CALDEIRAS CONVENCIONAIS
 ■ DUBBELE SCHOUWADAPTOR Ø 60/100 - Ø 80/80 MM VOOR LAGE TEMPERATUUR KETELS
 ■ АДАПТЕР ДЛЯ ПЕРЕХОДА С РАЗДЕЛЬНЫХ ТРУБ Ø 80/80 мм НА КОАКСИАЛЬНУЮ ТРУБУ Ø 60/100 мм ДЛЯ СТАНДАРТНЫХ КОТЛОВ
 codice a barre tipo C39 ■ KIT SDOPPIATORE ANTIGHACCIO vedi KHG71..... Ø 60/100 - Ø 80/80 mm PER CALDAIE STANDARD KHG714136210 926.742.1



DISEGNO SCATOLA NON IN SCALA

CODICE DISEGNO FORNITORE : PTA5745
 CODICE ARTICOLO FORNITORE: /

80	926.742.1	ETICHETTA IDENTIFICAZIONE KIT KHG714136210	1
70	XXXXXX	SCATOLA MBALLO KIT 270x170x150	1
60	34.0267.	GUARNIZIONE Ø 80 mm TRIPLO LABBRIO 4 TACCHE IN SILICONE DI COLORE BIANCO	2
50	XXXXXX	SDOPPIATORE Ø 80/80 mm	1
40	54.0682.	GUARNIZIONE Ø 60 mm TRIPLO LABBRIO IN SILICONE DI COLORE BIANCO	1
30	XXXXXX	MANICOTTO Ø 100x100 IN GOMMA EPDM	1
20	XXXXXX	FASCETTA PER MANICOTTO IN Fe P02 LAM ALL	1
10	XXXXXX	VITE AUTOFILETTANTE SP3,5x16 mm IN ACCIAIO ZINCATO	2

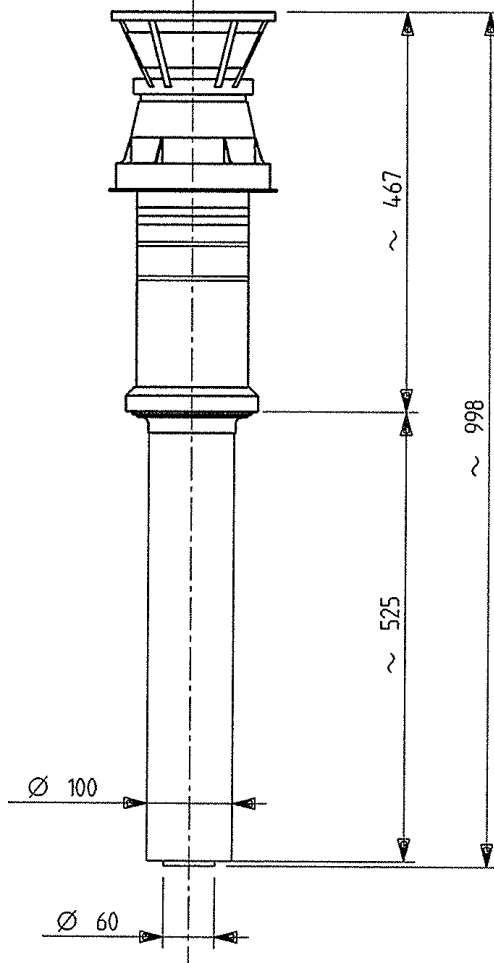
ITEM NO	PART NUMBER	DESCRIPTION	QTY
01A	Inserire colore guarnizioni nel cartiglio. Ril. R.O. N° 5838/10 del 30/07/2010 DALLA COSTA M.		COQ/AC
REVISION	MODIFICATION	ENGINEER	REFERS TO DATE

BAXI S.p.A.
 A MEMBER OF BAXI GROUP
 RELEASE STATUS: 570496 01A
 ENGINEER: DALLA COSTA MAURO
 DATE: 20/04/2010
 SHEET NO: 1 of 1

UNITS / SCALE: MATERIAL SPECIFICATION		QUALITY SIGNIFICANCE	
FIRST ANGLE PROJECTION		(C)=CRITICAL (I)=IMPORTANT	
TOLERANCE TO EN 20788 - mm UNLESS OTHERWISE SPECIFIED		ITEM CATEGORY (I, C, B)	
1:1		3 A1	

920.646.

KIT CAMINO VERTICALE COASSIALE A TETTO KONZENTRISCHE DACHDURCHFÜHRUNG



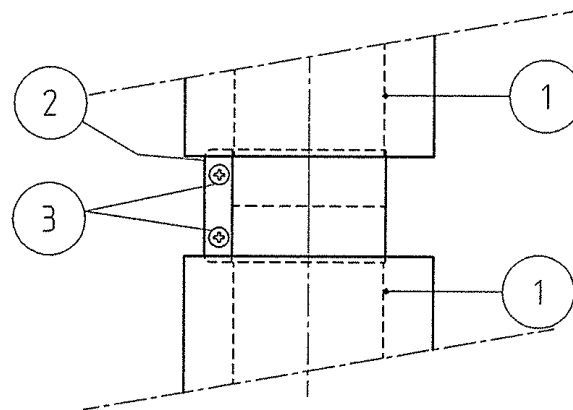
Der Dachdurchführungssatz besteht aus:

- Dachdurchführung
- Schelle 60
- Schelle 100 mit elastischer Dichtung

Die Dachdurchführung kann mit den zwei Schellen direkt dem konzentrischen Anschluss des Kessels oder der Verlängerung verbunden werden.

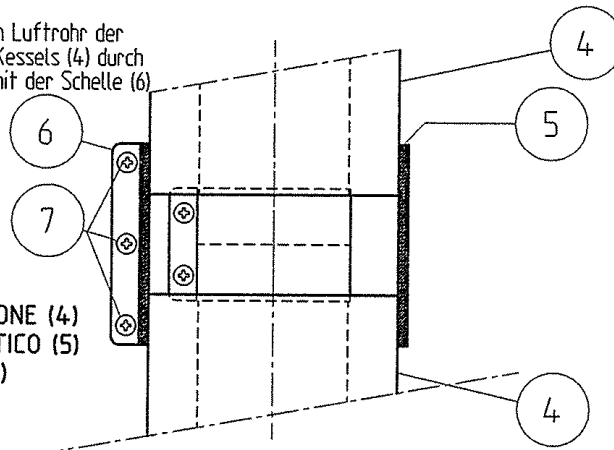
Um die Verbindung zu ermöglichen:

A - Das Innenrohr der Dachdurchführung (1) dem Innenrohr der Verlängerung (1) oder dem Abgasanschluss des Kessels durch die Schelle (2) verbinden.



A - COLLEGARE I CONDOTTI SCARICO FUMI (1) PER MEZZO DEL GIUNTO (2) E FISSARLI AVVITANDO LE VITI (3).

B - Das Aussenrohr der Dachdurchführung (4) dem Luftrohr der Verlängerung (4) oder dem Luftanschluss des Kessels (4) durch der Dichtung (5) verbinden und die Verbindung mit der Schelle (6) durch die 3 Schrauben (7) befestigen.



B - COLLEGARE I CONDOTTI ASPIRAZIONE (4) PER MEZZO DEL MANICOTTO ELASTICO (5) E FISSARLI MEDIANTE IL GIUNTO (6) AVVITANDO LE VITI (7).

920.646.1

BAXI S.p.A. si riserva a termini di legge la proprietà del presente disegno con divieto di riprodurlo o comunicarlo senza la propria autorizzazione.

Classificazione delle caratteristiche

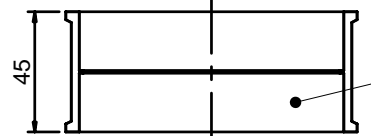
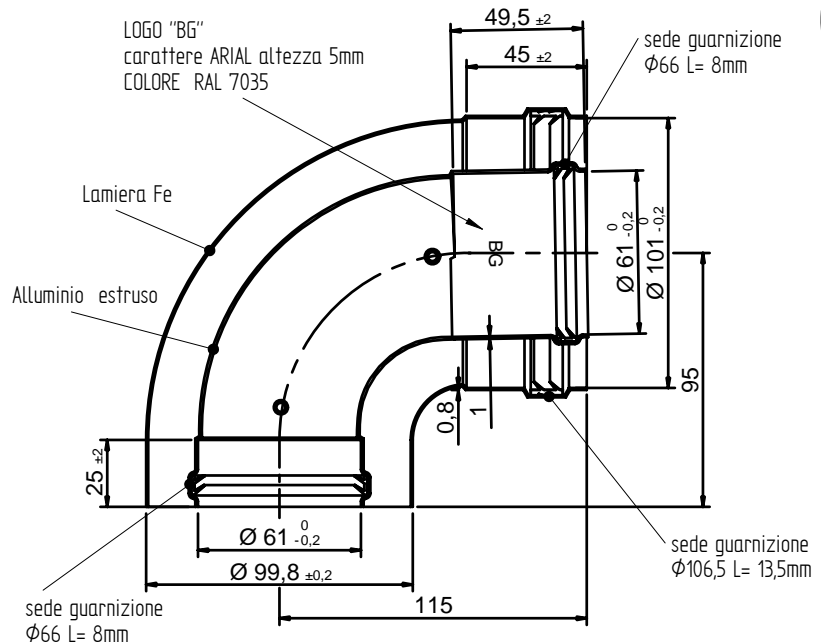
Classe

Tolleranze generali

1 = Critica
2 = Importante

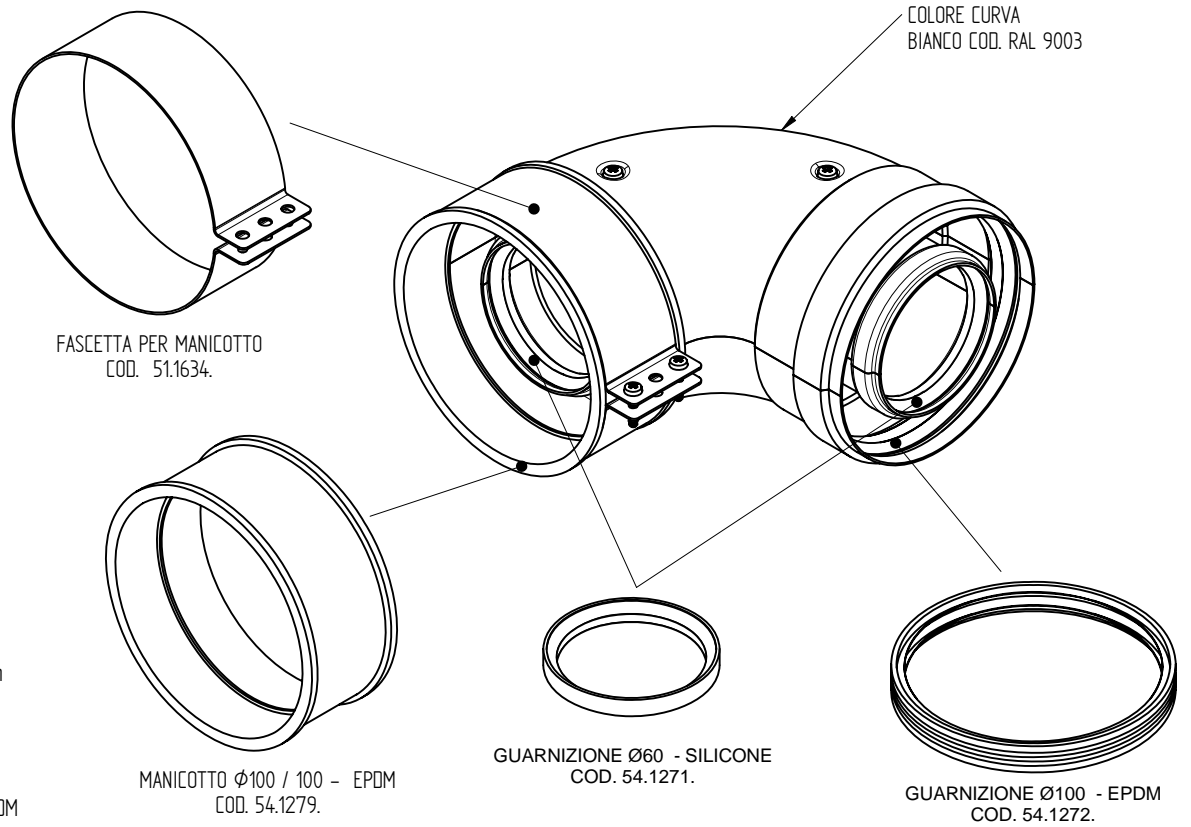
1
2
3

UNI ISO 2768-mK



FASCETTA PER MANICOTTO
COD. 51.1634.

NOTA:
Il kit deve essere fornito completo e assemblato e imballato in scatola in cartone cod. fornitore SCA05001. A cavallo della zona di chiusura della scatola deve essere applicata l'etichetta imballo Ns. cod. 924.600.



CURVA COASS. 60/100 90° PARTENZA CALD.					
DENOMINAZIONE		N°	Peso	design.	Materiale codice
					Stato
					Disegnato Vivian D.
					Data 20-03-2006
					Controllato Scala 1:2
					Sostituisce il
					Derivato dal
					Specificca
					MOD.
					STANDARD EFFICIENCY
					CODICE
					56.8249.
MODIFICHE		Firma	Richied.	Data	
BAXI S.p.A.		Emittente DIRS			
		Coimpiegante			

DISEGNO ESEGUITO CON CAD - NON CORREGGERE O MODIFICARE A MANO

FORMATO A3 - UNI 936

BAXI S.p.A. si riserva a termini di legge la proprietà del presente disegno con divieto di riprodurlo o comunicarlo senza la propria autorizzazione.

Classificazione delle caratteristiche

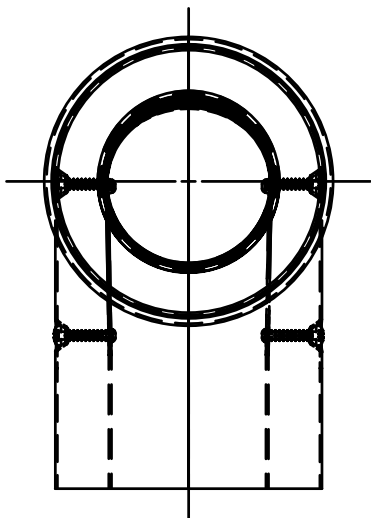
= Critica
 = Importante

Classe

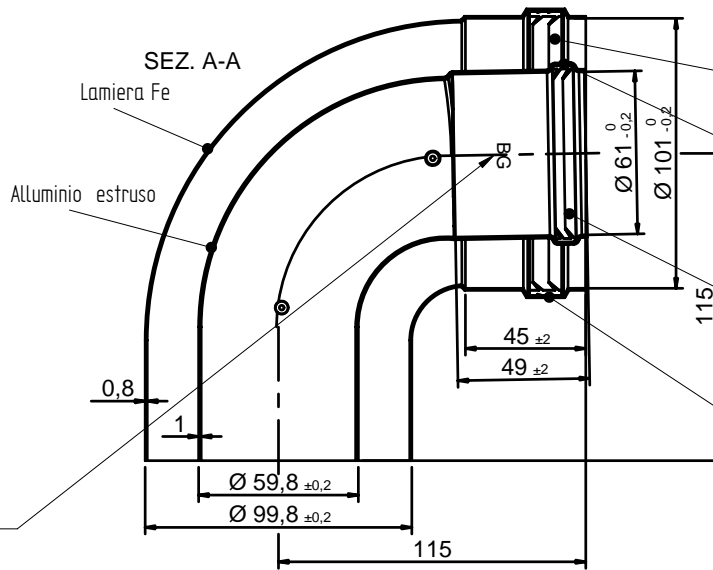
1 2 3

Tolleranze generali

UNI ISO 2768-mK



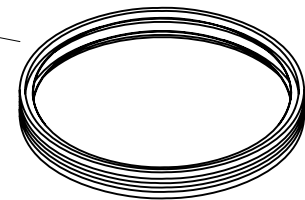
LOGO "BG"
carattere ARIAL altezza 5mm
COLORE RAL 7035



SEZ. A-A
Lamiera Fe

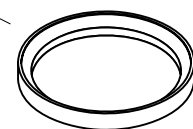
Alluminio estruso

sede guarnizione
Ø66 L= 8mm

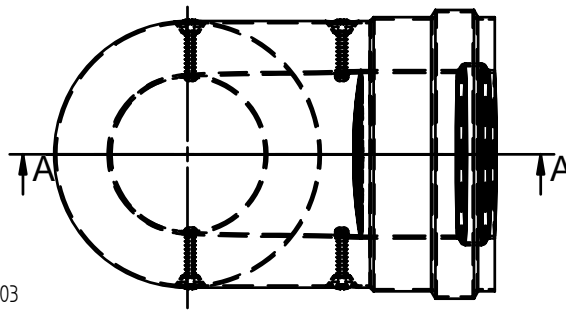


GUARNIZIONE Ø100 - EPDM
COD. 54.1272.

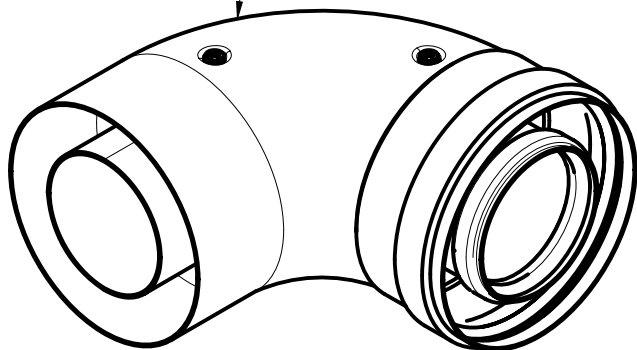
sede guarnizione
Ø106,5 L= 13,5mm



GUARNIZIONE Ø60 - SILICONE
COD. 54.1271.



COLORE CURVA
BIANCO COD. RAL 9003



NOTA:

Il kit deve essere fornito completo e assemblato e imballato in scatola in cartone cod. fornitore SCA05001. A cavallo della zona di chiusura della scatola deve essere applicata l'etichetta imballo Ns. cod. 924.601.

CURVA COASS. 60/100 SUPPLEMENTARE							
DENOMINAZIONE		N°	Peso	design.	Materiale	codice	Stato
						Disegnato Vivian D.	Data 20-03-2006
						Controllato	Scala 1:2
						Sostituisce il	
						Derivato dal	9
						Specifica	8
						MOD.	7
						STANDARD EFFICIENCY	
							6
							5
							4
							3
							2
							1
							0
MODIFICHE		Firma	Richied.	Data			
BAXI S.p.A.		Emittente DIRS		CODICE		56.8252.	
		Coimpiegante					

DISEGNO ESEGUITO CON CAD - NON CORREGGERE O MODIFICARE A MANO

FORMATO A3 - UNI 936

BAXI S.p.A. si riserva a termini di legge la proprietà del presente disegno con divieto di riproduzione o comunicarlo senza la propria autorizzazione.

Classificazione delle caratteristiche

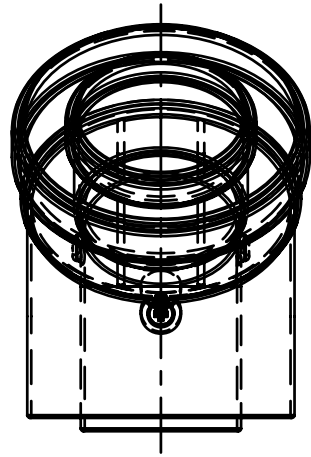
Classe

Tolleranze generali

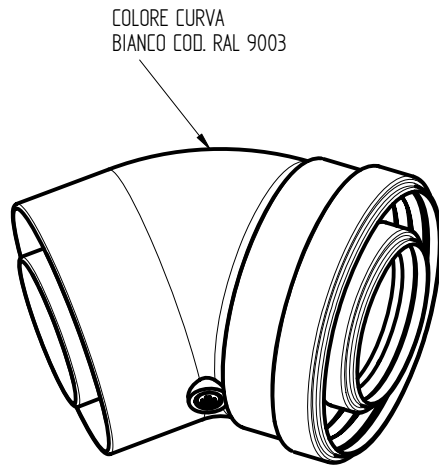
= Critica
 = Importante

1 2 3

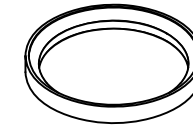
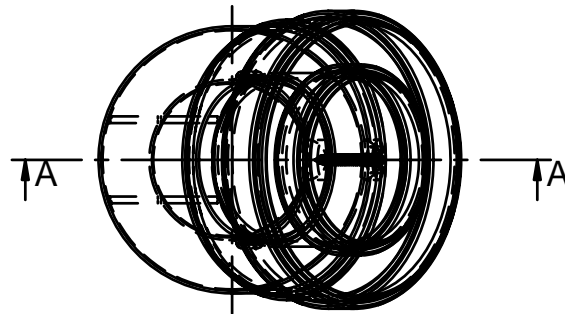
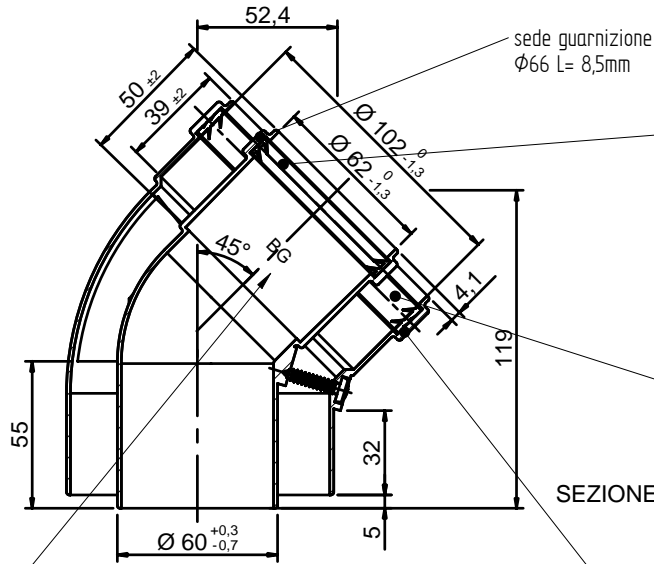
UNI ISO 2768-mK



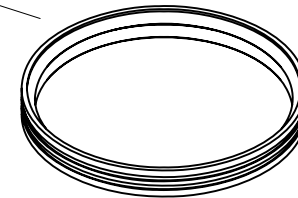
LOGO "BG"
carattere ARIAL altezza 5mm
COLORE RAL 7035



COLORE CURVA
BIANCO COD. RAL 9003



GUARNIZIONE Ø60 - SILICONE
COD. 54.1271.



GUARNIZIONE Ø100 - EPDM
COD. 54.1272.

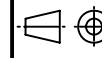
NOTA:

Il kit deve essere fornito completo e assemblato e
imballato in scatola in cartone cod. fornitore SCA05004.
A cavallo della zona di chiusura della scatola deve
essere applicata l'etichetta imballo Ns. cod. 924.602.

MATERIALE: Alluminio Pressofuso

CURVA 45° COASS. 60/100 SUPPLEMENTARE		N°	Peso	design.	Materiale	codice	Stato
DENOMINAZIONE							
							Disegnato Vivian D. Data 20-03-2006
							Controllato Scala 1 : 2
							Sostituisce il
							Derivato dal 9
							Specifica 8
							MOD. 7
							STANDARD 6
							EFFICIENCY 5
MODIFICHE		Firma	Richied.	Data	4		
		Emittente DIRS		CODICE		3	
		Coimpiegante		56.8253.		2	
						1	
						0	

BAXI S.p.A.



Emittente DIRS
Coimpiegante

CODICE

56.8253.

DISEGNO ESEGUITO CON CAD - NON CORREGGERE O MODIFICARE A MANO

FORMATO A3 - UNI 936

Conforme Direttiva:
ROHS 2002/95/CE

BAXI S.p.A. si riserva a termini di legge la proprietà
del presente disegno con divieto di riprodurlo o
comunicarlo senza la propria autorizzazione.

Classificazione delle caratteristiche

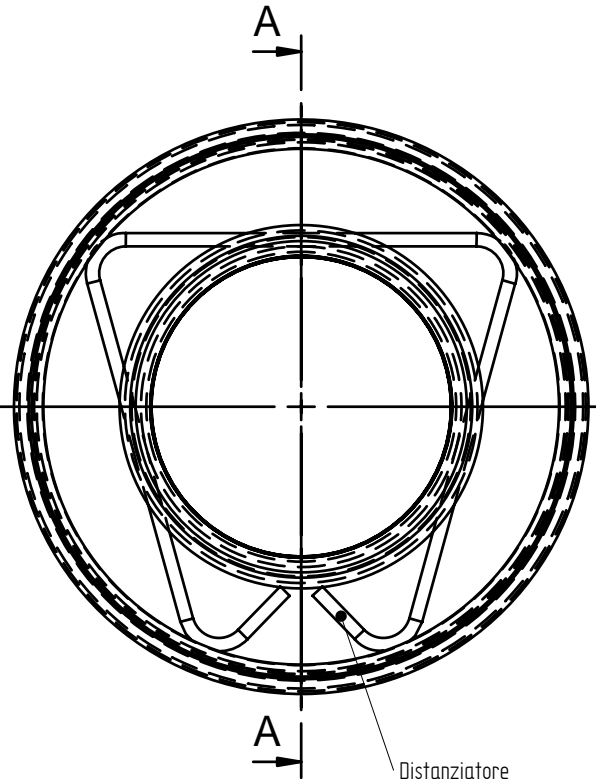
C = Critica
I = Importante

Classe

1 2 3

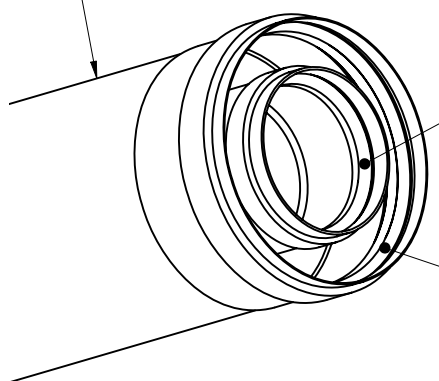
Tolleranze generali

UNI ISO 2768-mK

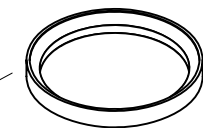


Distanziatore
per tubo interno
(acciaio)

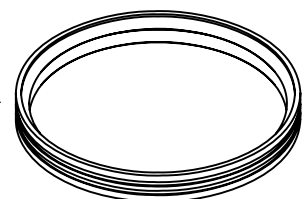
COLORE TUBO
BIANCO COD. RAL 9003



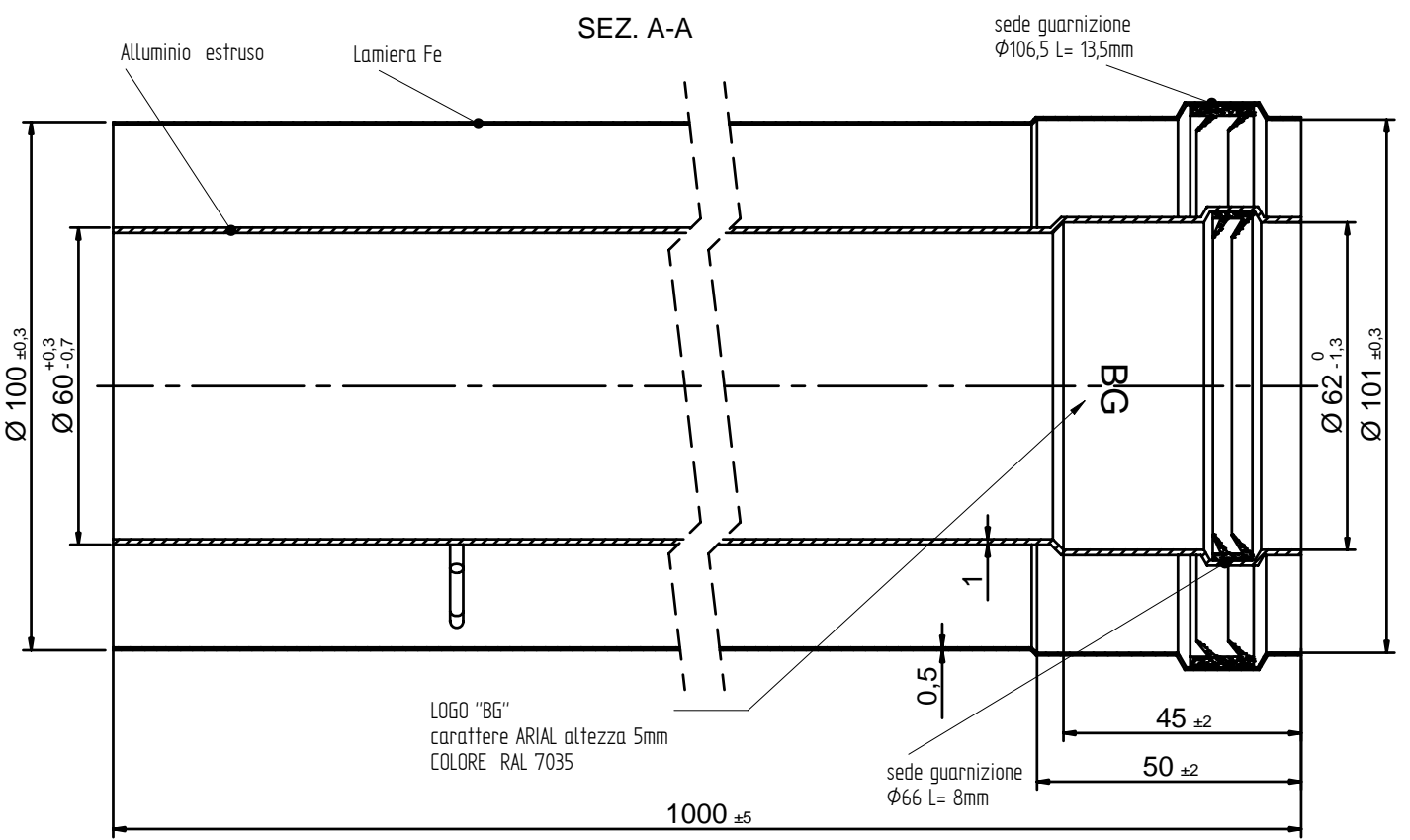
1:2



GUARNIZIONE Ø60 - SILICONE
COD. 54.1271.



GUARNIZIONE Ø100 - EPDM
COD. 54.1272.



LOGO "BG"
carattere ARIAL altezza 5mm
COLORE RAL 7035

NOTA:
Il kit deve essere fornito completo e assemblato e
imballato in scatola in cartone cod. fornitore SCA03001.
A cavallo della zona di chiusura della scatola deve
essere applicata l'etichetta imballo Ns. cod. 924.603.

PROLUNGA COASS. 60/100 L=1000 mm		N°	Peso	design.	Materiale	codice	Stato
DENOMINAZIONE							
						Disegnato Vivian D.	Data 21-03-2006
						Controllato	Scala 1 : 1
						Sostituisce il	
						Derivato dal	9
						Specifica	8
						MOD.	7
						STANDARD	6
						EFFICIENCY	5
MODIFICHE		Firma	Richied.	Data			
		Emittente DIRS			CODICE		
		Coimpiegante			56.8254.		

DISEGNO ESEGUITO CON CAD - NON CORREGGERE O MODIFICARE A MANO

FORMATO A3 - UNI 936

Conforme Direttiva:
ROHS 2002/95/CE

BAXI S.p.A. si riserva a termini di legge la proprietà
del presente disegno con divieto di riprodurlo o
comunicarlo senza la propria autorizzazione.

Classificazione delle caratteristiche

C = Critica
I = Importante

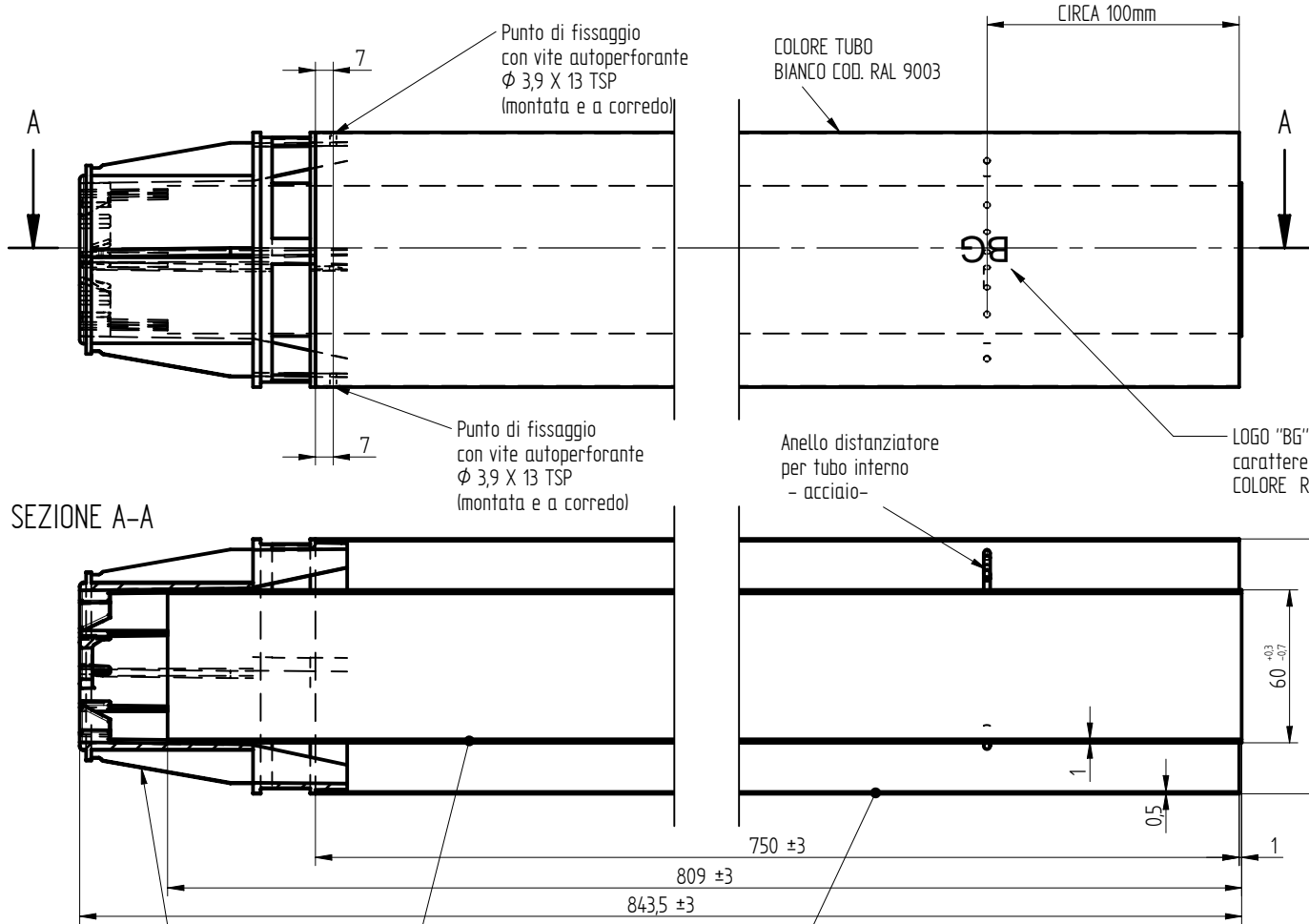
Classe

1 2 3

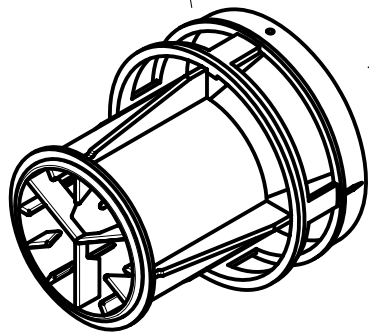
Tolleranze generali

UNI ISO 2768-mK

SEZIONE A-A



NOTA:
Il kit deve essere **fornito completo e assemblato** e
imballato in scatola in cartone cod. fornitore SCA03001.
A cavallo della zona di chiusura della scatola deve
essere applicata l'etichetta imballo Ns. cod. 924.604.



TERMINALE DIFFUSORE
COD. 54.0799.

TERMINALE ASP/SCARIC. COASS. 60/100 L=750		N°	Peso	design.	Materiale	codice	Stato
DENOMINAZIONE							
						Disegnato Vivian D.	Data 21-03-2006
						Controllato	Scala 1 : 2
						Sostituisce il	
						Derivato dal	9
						Specifica	8
						MOD.	7
						STANDARD	6
						EFFICIENCY	5
MODIFICHE		Firma	Richied.	Data			
		Emittente DIRS		CODICE		3	
BAXI S.p.A.		Coimpiegante		56.8255.		2	
						1	
						0	

DISEGNO ESEGUITO CON CAD - NON CORREGGERE O MODIFICARE A MANO

FORMATO A3 - UNI 936

BAXI S.p.A. si riserva a termini di legge la proprietà del presente disegno con divieto di riprodurlo o comunicarlo senza la propria autorizzazione.

Classificazione delle caratteristiche

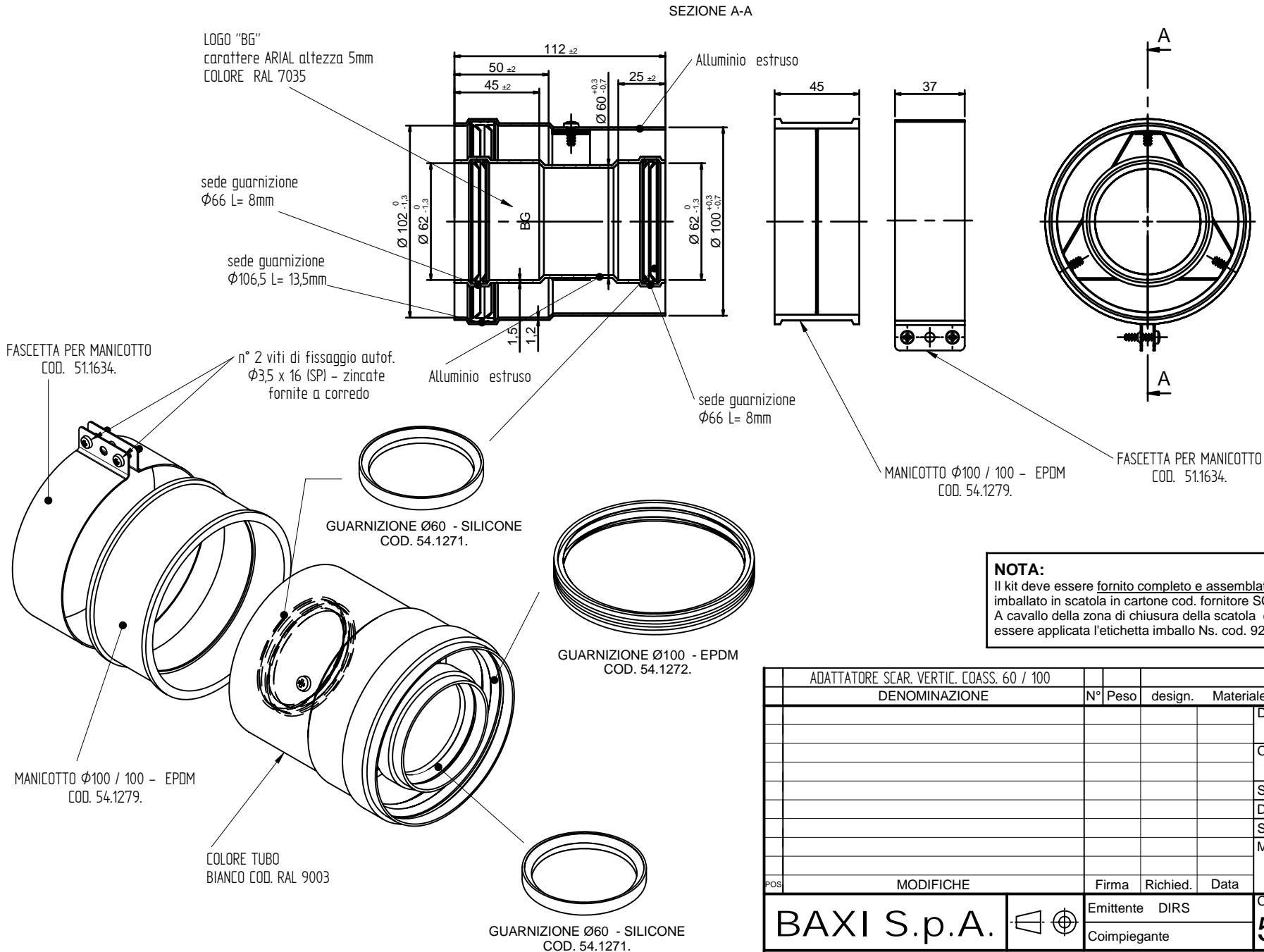
= Critica
 = Importante

Classe

1 2 3

Tolleranze generali

UNI ISO 2768-mK



NOTA:
Il kit deve essere fornito completo e assemblato e imballato in scatola in cartone cod. fornitore SCA05001. A cavallo della zona di chiusura della scatola deve essere applicata l'etichetta imballo Ns. cod. 924.605.

ADATTATORE SCAR. VERTIC. COASS. 60 / 100		N°	Peso	design.	Materiale	codice	Stato
DENOMINAZIONE							
						Disegnato	Data
						Vivian D.	21-03-2006
						Controllato	Scala
							1 : 2
						Sostituisce il	
						Derivato dal	9
						Specifica	8
						MOD.	7
						STANDARD	6
						EFFICIENCY	5
							4
MODIFICHE		Firma	Richied.	Data			
BAXI S.p.A.		Emittente DIRS		CODICE			
		Coimpiegante		56.8256.			
DISEGNO ESEGUITO CON CAD - NON CORREGGERE O MODIFICARE A MANO							

Conforme Direttiva:
ROHS 2002/95/CE

BAXI S.p.A. si riserva a termini di legge la proprietà del presente disegno con divieto di riproduzione o comunicarlo senza la propria autorizzazione.

Classificazione delle caratteristiche

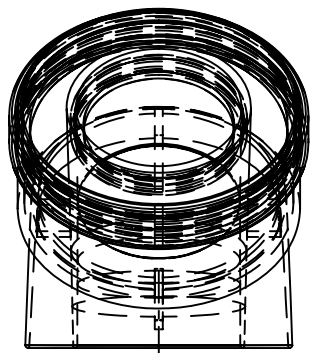
Classe

Tolleranze generali

= Critica
 = Importante

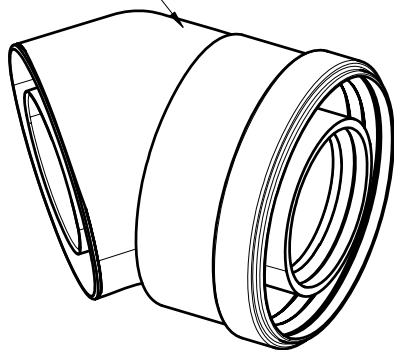
1 2 3

UNI ISO 2768-mK

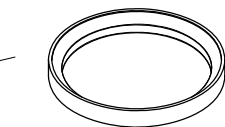
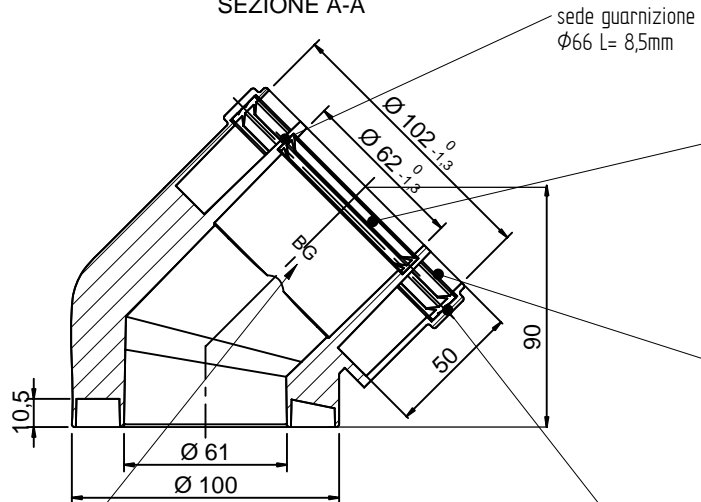


LOGO "BG"
carattere ARIAL altezza 5mm
COLORE RAL 7035

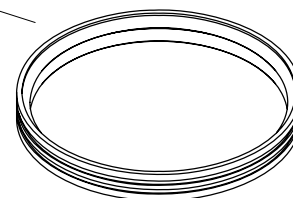
COLORE CURVA
BIANCO COD. RAL 9003



SEZIONE A-A



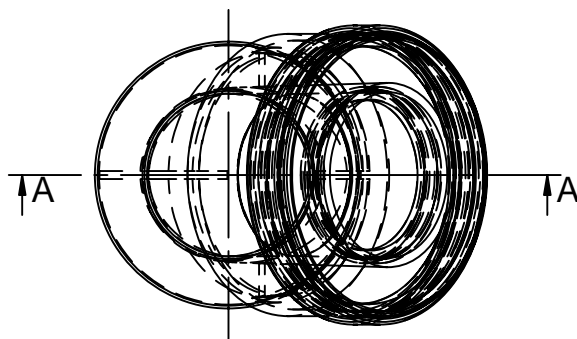
GUARNIZIONE Ø60 - SILICONE
COD. 54.1271.



GUARNIZIONE Ø100 - EPDM
COD. 54.1272.

sede guarnizione
Ø106,5 L= 13,5mm

sede guarnizione
Ø66 L= 8,5mm



NOTA:

Il kit deve essere fornito completo e assemblato e imballato in scatola in cartone cod. fornitore SCA05004. A cavallo della zona di chiusura della scatola deve essere applicata l'etichetta imballo Ns. cod. 924.632.

MATERIALE: Alluminio Pressofuso

CURVA 45° COASS. 60/100 PARTENZA CALDAIA		N°	Peso	design.	Materiale	codice	Stato
DENOMINAZIONE							
						Disegnato Vivian D.	Data 11-04-2006
						Controllato	Scala
							1 : 2
						Sostituisce il C604234	
						Derivato dal	9
						Specifica	8
						MOD.	7
						STANDARD EFFICIENCY	6
							5
							4
POS	MODIFICHE	Firma	Richied.	Data			
		Emittente DIRS		CODICE			
		Coimpiegante		56.8307.			

DISEGNO ESEGUITO CON CAD - NON CORREGGERE O MODIFICARE A MANO

FORMATO A3 - UNI 936

