

Правила утилизации

По истечении срока службы прибор должен подвергаться утилизации в соответствии с нормами, правилами и способами, действующими в месте утилизации.

Сертификация продукции

Товар сертифицирован на территории Таможенного союза.

Товар соответствует требованиям:
 «ТР ТС 020/2011 «Электромагнитная совместимость технических средств»
 «ТР ТС 004/2011 «О безопасности низковольтного оборудования»

Изготовитель:
 Zhejiang Menred Comfort System Co., Ltd.
 No.300, Linghua Road, Oujiangkou Industrial Zone, 325026 Wenzhou, Zhejiang province, China

Чжэцзян Менред Комфорт Система Ко., ЛТД.
 №300, Лингуа Роад, Индустриальная зона Оджинкоуб 3250526
 Вэнчжоу, Чжэцзян, Китай

Гарантийные обязательства

Срок гарантии на изделие 3 года с момента продаж.
 Для установки (подключения) изделия необходимо обращаться в специализированные организации. Продавец, изготовитель, уполномоченная изготовителем организация, импортер не несут ответственности за нерасчетки изделия, возникшие из-за его неправильной установки (подключения).
 В конструкции, комплектации или технологии изготовления изделия могут быть внесены изменения с целью улучшения его характеристик. Такие изменения вносятся в изделие без предварительного уведомления покупателя и не влекут обязательств по изменению (улучшению) ранее выданных изделий.
 Для выполнения гарантийных обязательств обращайтесь к продавцу.
 Настоящая гарантия действительна только на территории РФ на изделия, купленные на территории РФ.

Настоящая гарантия не распространяется:
 на периодическое и сервисное обслуживание оборудования (инстру и т.п.)

Настоящая гарантия не предоставляется в случаях:
 • изменения изделия в том числе с целью усовершенствования и расширения области его применения;
 • использования изделия не по его прямому назначению, не в соответствии с его руководством по эксплуатации, в том числе эксплуатации изделия

Импортер в РФ и уполномоченная организация:
 Общество с ограниченной ответственностью «Ай.Эр.Эм.Си»
 РФ, 119049, г. Москва, Ленинский проспект, д. 6, стр. 7, кабинет 14
 Тел./факс: +7 (495) 2587485, e-mail: info@irmc.ru

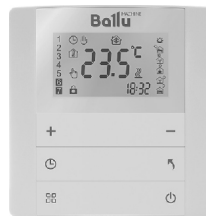
Сделано в Китае

www.ballu.ru



Приборы и аксессуары можно приобрести в фирменном интернет-магазине: <http://shop.ballu.ru> или в торговых точках Вашего города.

с перегрузкой или совместно со вспомогательным оборудованием, не рекомендованным производителем, изготовителем, импортером, уполномоченной изготовителем организацией;
 • наличие на изделии механических повреждений (сколов, трещин и т.п.), воздействие на изделие чрезмерной силы, химически агрессивных веществ, высоких температур, повышенной влажности или запыленности, конденсированных паров и т.п., если это стало причиной неисправности изделия;
 • ремонта, наладки, установки, адаптации или пуска изделия в эксплуатацию не уполномоченными на то организациями или лицами;
 • стихийных бедствий (пожар, наводнение и т.п.) и других причин, находящихся вне контроля продавца, изготовителя, импортера, уполномоченной изготовителем организации;
 • неправильного выполнения электрических и прочих соединений, а также некорректной бесконтрольной работы параметров, указанных в руководстве внешних сетей;
 • дефектов, возникших вследствие воздействия на изделие посторонних предметов, жидкостей, насекомых и продуктов их жизнедеятельности и т.д.;
 • неправильного хранения изделия;
 • дефектов системы, в которой изделие использовалось как элемент этой системы;
 • дефектов, возникших вследствие невыполнения покупателем руководства по эксплуатации оборудования.
 В случае рекламации принимается целое изделие в оригинальной упаковке.



Перед началом эксплуатации прибора внимательно изучите данное руководство и храните его в доступном месте.

РУКОВОДСТВО ПО ЭКСПЛУАТАЦИИ

Термостат цифровой BDT-1

Назначение и применение

Многофункциональный цифровой программируемый терморегулятор (термостат) BALLU BDT-1 предназначен для поддержания заданной температуры в помещении, применяется совместно с климатической техникой – обогревателями, охлаждающими приборами, вентиляционным оборудованием.
 Терморегулятор позволяет устанавливать индивидуальную температуру для разных периодов суток и дней недели. При понижении или повышении измеренной температуры относительно заданного значения термостат замыкает или размыкает однополюсный переключный контакт (алгоритм работы выбирается при подключении). Прибор оснащен большим жидкокристаллическим экраном с подсветкой. Максимальная коммутируемая нагрузка 16 А (примерно 3,6 кВт).

Монтаж

ВНИМАНИЕ!
 Монтаж и обслуживание должны производиться только квалифицированным персоналом с соответствующим допуском.
 Монтаж производится при отсутствии напряжения.

Терморегулятор предназначен для скрытого монтажа в стандартную монтажную коробку (ипрозрачный). Оптимальна установка на высоте около 1,4 м.
 Не рекомендуется установка терморегулятора в замкнутых зонах помещений – за дверями и в углах. Не устанавливайте терморегулятор на сквозняке, рядом с окнами, источниками холода или тепла.

1. Для установки терморегулятора, при помощи отвертки демонтируйте опорную пластину, повернув отвертку на 180°, как показано на рис. 1.



Рис. 1. Демонтаж опорной пластины терморегулятора

2. Подготовьте отверстие в стене под монтажную коробку. С помощью отвертки закрепите опорную пластину в монтажной коробке и зафиксируйте ее двумя шурупами.
 Подведите к коробке силовые кабели, провода внешнего выносного датчика температуры (опционально) как показано на рис. 2.

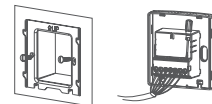


Рис.2. Установка опорной пластины и подключение терморегулятора

3. Произведите подключение согласно электрической схеме подключения.
 После подключения проводов к терморегулятору прикрепите терморегулятор к опорной пластине как показано на рис. 3.

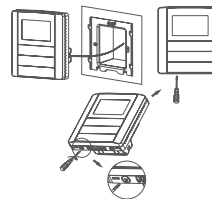
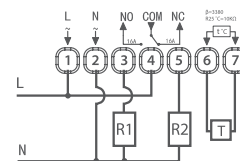


Рис.3. Установка терморегулятора в монтажную коробку

Электрическая схема подключения

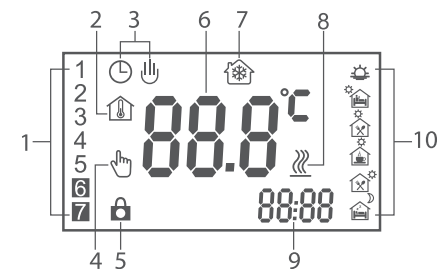


R1 - обогреватель
 R2 - охлаждающий прибор
 T - внешний выносной датчик температуры

| | | | |
|---|---|--------------------------------------|----------|
| Модель | BDT-1 | Дата изготовления Production date | |
| Изготовитель | Zhejiang Menred Comfort System Co., Ltd. No.300, Linghua Road, Oujiangkou Industrial Zone, 325026 Wenzhou, Zhejiang province, China | | |
| Импортер в РФ и уполномоченная организация: | Общество с ограниченной ответственностью «Ай.Эр.Эм.Си» РФ, 119049, г. Москва, Ленинский проспект, д. 6, офис 14 Тел./факс: +7 (495) 2587485, e-mail: info@irmc.ru | | |
| Покупатель | | Дата продажи | |
| Продавец | (наименование, адрес, телефон) | | |
| | (подпись уполномоченного лица) | | (Ф.И.О.) |
| Серийный номер | code 128 | | |

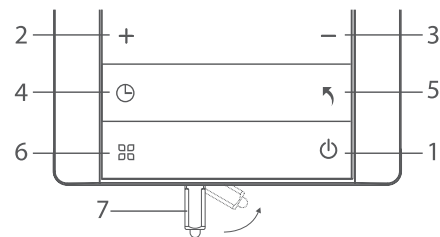
Управление прибором

Индикаторы дисплея



- Индикаторы дней недели
- Индикатор режима поддержания температуры
- Индикатор автоматического и ручного режимов
- Индикатор ввода значения температуры
- Индикаторы блокировки клавиш
- Индикатор температуры
- Режим «Антизамерзания»
- Индикатор режима нагрева
- Индикатор времени
- Индикаторы периодов дня

Клавиши управления



- Клавиша «ВКЛ / ВЫКЛ»
- Клавиша «Плюс»
- Клавиша «Минус»
- Клавиша «Часы»
- Клавиша быстрой установки комфортной температуры
- Клавиша «Меню»
- Встроенный термодатчик

Включение и выключение

Нажмите клавишу для включения или выключения терморегулятора.

Настройка температуры

Нажмите клавишу , чтобы увеличить значение устанавливаемой температуры, и нажмите клавишу , чтобы уменьшить значение.

Выбор режима работы

Нажмите клавишу для переключения между ручным и автоматическим режимами.

Функция быстрой установки комфортной температуры

Нажмите клавишу чтобы быстро установить заранее сохраненное значение температуры. Если контроллер в настоящее время находится в автоматическом режиме – он переходит во временный режим.

Программирование

Удерживайте клавишу не менее 5 секунд, чтобы войти в меню программирования.

Настройка времени

Удерживайте клавишу , чтобы установить время и день недели.

Кнопка блокировки

Удерживайте клавиши и одновременно и удерживайте их 5 секунд, чтобы заблокировать клавиши управления терморегулятора. Используйте тот же способ для разблокировки устройств.

Режимы работы терморегулятора

Ручной режим

Терморегулятор работает в соответствии с заданной вручную температурой, независимо от времени и запрограммированных режимов.

Автоматический режим

В автоматическом режиме используется недельное программирование: 6 периодов суток с заданной температурой для рабочих дней и 2 периода для выходных. Продолжительность периодов, температура, количество выходных дней может быть запрограммировано пользователем.

Временный режим

Временное отклонение от температурного режима запрограммированного периода и переключение в ручной режим. При наступлении следующего запрограммированного периода терморегулятор возвращается в автоматический режим.



ВНИМАНИЕ!

Работа терморегулятора в автоматическом режиме и недельное программирование возможны только после включения режима программирования в пункте 9 расширенных настроек. При отключении режима недельного программирования терморегулятор работает в ручном режиме по умолчанию.

Недельное программирование периодов работы

Удерживайте клавишу не менее 5 секунд, чтобы войти в режим программирования.

Используйте клавишу для установки сначала температуры, затем времени начала для каждого программируемого периода для рабочих дней и для выходных.

Для изменения значения температуры и времени начала каждого периода используйте клавиши и .

| Программируемые дни/периоды | Индикация | Начало периода по умолчанию | Изменение | Температура по умолчанию |
|-----------------------------|-----------|-----------------------------|--------------------------------------|--------------------------|
| Рабочие дни | | 6:00 | Для изменения используйте клавиши и | 20 °C |
| | | 8:00 | | 15 °C |
| | | 11:30 | | 15 °C |
| | | 12:30 | | 15 °C |
| | | 17:00 | | 22 °C |
| | | 22:00 | | 15 °C |
| Выходные | | 8:00 | 20 °C | |
| | | 23:00 | 15 °C | |

Расширенные настройки

Эти настройки должны выполняться квалифицированными специалистами. Расширенную настройку необходимо произвести после установки терморегулятора. Для входа в режим расширенных настроек нажмите клавиши и одновременно в момент включения термостата. Используйте клавишу «Меню» для переключения между параметрами. Используйте клавишу , чтобы сохранить значения настроек в памяти и выйти из режима расширенных настроек.

| Индикация | Функция | Изменение клавишами и |
|-----------|--|---|
| | Температурная калибровка | Если необходимо, используя клавиши и установите точное значение текущей температуры |
| | Функция не используется в данной модели | |
| | Функция не используется в данной модели | |
| | Выбор режима датчика | ALL: термостат управляется встроенным датчиком температуры, но ограничивается внешним выносным датчиком IN: используется только встроенный датчик температуры (по умолчанию) OUT: используется только внешний выносной датчик температуры |
| | Изменение верхнего предела регулирования температуры | Диапазон ограничения: от +16°C до +60°C |
| | Настройка порогового значения срабатывания регулятора | Диапазон настройки: от +0.5°C до +10°C с шагом 0.5° |
| | Установка температуры для режима "Антизамерзания" при выключенном терморегуляторе | Диапазон настройки: от +5°C до +10°C, либо отключение функции |
| | Настройка максимальной отображаемой температуры | Диапазон настройки: от +16°C до +90°C |
| | Установка выходных дней и отключение недельного программирования (при отключении недельного программирования терморегулятор работает только в ручном режиме) | Установка рабочей недели (5, 6, 7 дней) или отключение недельного программирования (при отключении недельного программирования терморегулятор работает только в ручном режиме) |
| | Установка значения температуры для быстрой настройки | Ввод значения для быстрой установки комфортной температуры: от +5°C до +35°C |
| | Отключение автостарта | ON: Терморегулятор остается выключенным после восстановления питания. OFF: Терморегулятор сохраняет предыдущий режим работы после восстановления питания (по умолчанию) |
| | Функция не используется в данной модели | |
| | Возврат заводских настроек | Для возврата заводских настроек нажмите и удерживайте клавишу не менее 5 с |

Технические данные

| | |
|--|---------------|
| Диапазон регулирования температуры, °C | +5 ... +55 |
| Диапазон измеряемой температуры, °C | 0 ... +90 |
| Максимальная мощность нагрузки, Вт | 3 600 |
| Максимальный рабочий ток, А | 16 |
| Напряжение питания, В~Гц | 220-240~50-60 |
| Класс электрозащиты | II класс |
| Степень защиты | IP 20 |
| Внутренний датчик | Да |
| Выносной датчик | Да (опция) |
| Подсветка дисплея | Да |
| Размеры прибора (ШxВxГ), мм | 86x90x47 |
| Размеры упаковки (ШxВxГ), мм | 95x65x100 |
| Вес нетто/брутто, кг | 0,17/0,22 |

Размеры терморегулятора

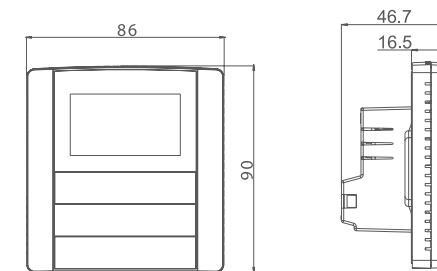


Рис. 4. Габаритные размеры терморегулятора, мм

Эксплуатация и обслуживание

Соблюдайте все указания, приведённые в инструкции. Используйте только исправные приборы. Не допускайте попадания воды на термостат. Не применяйте очистители, абразивы, агрессивные химические вещества. Проверяйте надёжность электрических соединений не реже 1 раза в год.

Поиск неисправностей

Проверить соответствие параметров сети указанным требованиям. Проверить соответствие подключения электрической схеме. Проверить, поступает ли ток на устройство. Если неисправность не удастся устранить, обратитесь в сервисный центр.

Транспортировка и хранение

Транспортировка и хранение устройств должны выполняться с соблюдением требований инструкции по эксплуатации и действующих нормативных документов.

Берегите устройства от ударов и перегрузок. До монтажа храните устройства в заводской упаковке в сухом помещении, температура окружающей среды – от -10 °C до +35 °C. Изделие не должно подвергаться воздействию резких перепадов температуры. Место хранения должно быть защищено от грязи и воды.

Комплектация

- Терморегулятор с опорной пластиной в сборе.
- Инструкция с гарантийным талоном.

Срок службы прибора

Срок службы прибора составляет 5 лет.

Дата изготовления

Дата изготовления указана на стикере на корпусе прибора, а также зашифрована в Code-128. Дата изготовления определяется следующим образом:

SN XXXXXXXX XXXX XXXXXX XXXXX
а

а – месяц и год производства.

Гарантия

Гарантийное обслуживание прибора производится в соответствии с гарантийными обязательствами, перечисленными в гарантийном талоне.