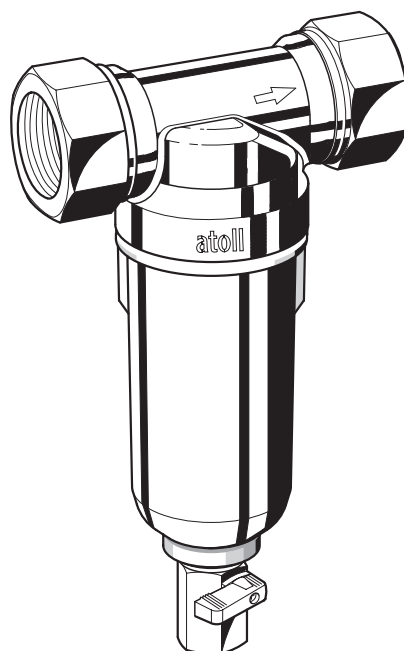
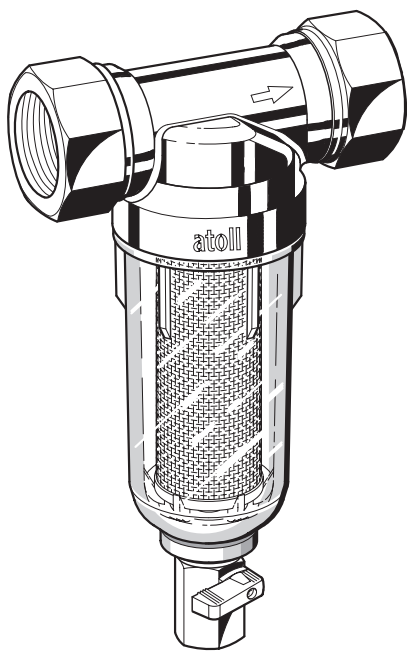


**УСТАНОВКА**  
**ЭКСПЛУАТАЦИЯ**  
**ОБСЛУЖИВАНИЕ**

**НАБОР ИЗ ДВУХ  
СЕТЧАТЫХ  
ФИЛЬТРОВ  
atoll серии AF**

**AFF-1/2**



### **Авторские права**

Это руководство защищено авторскими правами ООО «НПО «Русфильтр». В соответствии с законами об авторских правах это руководство не может быть воспроизведено в любой форме, полностью или частично, без предварительного письменного согласия ООО «НПО «Русфильтр».

Хотя были предприняты все необходимые меры по проверке текста настоящей Инструкции, производитель не гарантирует ее полноту или отсутствие ошибок.

© ООО «НПО «Русфильтр», 2014

## 1. Сведения по технике безопасности

1. Следуйте Инструкции по установке.
2. Используйте фильтры:
  - в соответствии с предназначением;
  - в исправном состоянии;
  - в соответствии с требованиями безопасности.
3. Используйте исключительно и точно в соответствии с данной Инструкцией. Иное использование считается необоснованным и является основанием для прекращения гарантии.
4. Пожалуйста, обратите внимание, что все работы по монтажу, вводу в действие, обслуживанию и ремонту должны производиться квалифицированным персоналом.
5. Немедленно устраняйте любую неисправность, которая угрожает безопасности.

## 2. Описание работы

Сетчатый фильтр atoll AFF состоит из корпуса и промываемого фильтрующего элемента с размером ячеек 100 мкм. Фильтры с прозрачным пластиковым корпусом используются для очистки холодной воды, а фильтры с металлическим корпусом и с черным пластиковым корпусом — для горячей воды.

В рабочем режиме вода проходит через ячейки фильтрующей сетки к выходному отверстию.

Для промывки сетки открывается шаровой кран в нижней части фильтра. Водоснабжение не прерывается даже во время промывки сетки.

## 3. Технические характеристики

Рабочая среда	Вода
Положение на трубопроводе	Горизонтальное, колбой фильтра вниз
Рабочее давление	до 16 бар
Рабочая температура	AFF-1/2C +2-+37°C AFF-1/2M +2-+70°C AFF-1/2B +2-+70°C
Размер подсоединения	1/2" внутренняя резьба

## 4. Состав набора

1. Фильтр для холодной воды (прозрачный пластиковый корпус) atoll AFF-1/2C — 1 шт;
2. Фильтр для горячей воды atoll AFF-1/2M (металлический корпус) или atoll AFF-1/2B (черный пластиковый корпус) — 1 шт;
3. Накладной ключ для корпуса фильтра — 1 шт.;
4. Штуцер для подключения шланга — 2 шт.

## 5. Установка

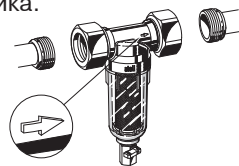
### 5.1 Общие указания по установке

1. Устанавливайте фильтры на горизонтальный трубопровод колбой фильтра вниз. Эта позиция обеспечит наиболее правильное использование фильтров;
2. Установите запорные клапаны до и после фильтров;
3. Обеспечьте беспрепятственный доступ;
4. Место установки должно быть защищено от замерзания;
5. Устанавливайте фильтры сразу после водосчетчика.

### 5.2 Инструкция по установке

• Мы рекомендуем установить перед фильтрами обратные клапаны.

1. Тщательно слейте воду из трубопровода;
  2. Установите фильтры.
- Обратите внимание на направление потока.
- Устанавливайте без перекосов и изгибающего напряжения.

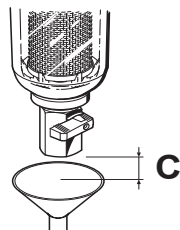


### 5.3 Промывка фильтра

• Вода после промывки должна поступать в систему, в которой отсутствует возможность прототока.

Варианты:

1. Промывка в канализацию. В состав набора входят штуцера для подсоединения шлангов;
  2. Промывка в трап в полу.
- Количество воды для промывки 25 литров, С=20мм (см. рисунок).



## 6. Обслуживание

### 6.1 Инспекция

Промывка фильтра:

• Регулярно: не реже, чем раз в 2 месяца (в зависимости от местных условий).

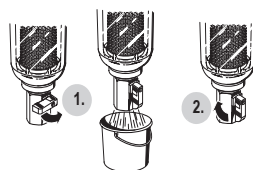
• Несвоевременная промывка фильтра ведет к полному блокированию фильтра. В результате упадет давление и снизится напор воды.

• Фильтрующая сетка изготовлена из нержавеющей стали. Налет от ржавчины из водопровода не влияет на свойства фильтра.

• Если промывка производится в отдельную емкость, то соответствующая емкость должна быть установлена под слив.

1. Открыть шаровой кран поворотом ручки;
2. Закрыть шаровой кран примерно через 15 секунд;

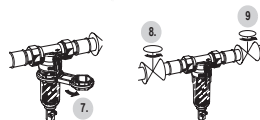
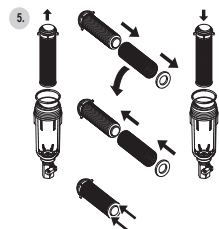
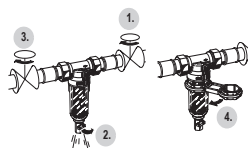
• Возможно, что нужна более продолжительная промывка или замена сетки, если она сильно загрязнена (про замену сетки см. 6.2).



## 6.2 Сервисное обслуживание

Замена сетки фильтрующего элемента:

1. Закройте запорный клапан на входе;
2. Сбросьте давление на выходе (например, с помощью крана для промывки);
3. Закройте запорный клапан на выходе;
4. Открутите колбу фильтра;
5. Замените сетку фильтрующего элемента;
6. Наденьте резиновое кольцо на колбу фильтра;
7. Сильно затяните колбу фильтра от руки (без инструмента);
8. Медленно откройте запорный клапан на входе;
9. Медленно откройте запорный клапан на выходе.



## 6.3 Очистка

*Предупреждение!*

Не используйте чистящие средства, содержащие растворители или спирт, для чистки пластмассовых деталей.

- Если необходимо, то колба фильтра и сам фильтрующий элемент могут быть очищены.

- Частота: каждые 6 месяцев (в зависимости от местных требований).

1. Закройте запорный клапан на входе;
2. Сбросьте давление на выходе (например, с помощью крана для промывки);
3. Закройте запорный клапан на выходе;
4. Открутите колбу фильтра;
5. Извлеките фильтрующий элемент, прочистите и установите снова;
6. Наденьте резиновое кольцо на колбу фильтра;
7. Сильно затяните колбу фильтра от руки (без инструмента);
8. Медленно откройте запорный клапан на входе;
9. Медленно откройте запорный клапан на выходе.

## 7. Возможные неисправности и их устранение

Неисправность	Причина	Устранение
Низкое давление или полное отсутствие давления	Запорный клапан на входе или на выходе открыт не полностью	Полностью откройте запорный клапан
	Фильтрующая сетка забита грязью	Прочистите или замените сетку
	Фильтр установлен задом наперед	Установите фильтр правильно

## 8. Запасные части

№ Описание	Номер запасной части
1. Прозрачная пластиковая колба фильтра вместе с сеткой и каркасом сетки	KF06-1/2A
1. Металлическая колба фильтра вместе с сеткой и каркасом сетки	KF06-1/2AM
1. Черная пластиковая колба фильтра вместе с сеткой и каркасом сетки	KF06-1/2AMRUK
2. Резиновое кольцо для каркаса сетки	0903127
3. Сменная сетка (100 мкм)	AS06-1/2A
4. Резиновое кольцо для колбы фильтра	0901246
Ключ для колбы фильтра	ZR06F

