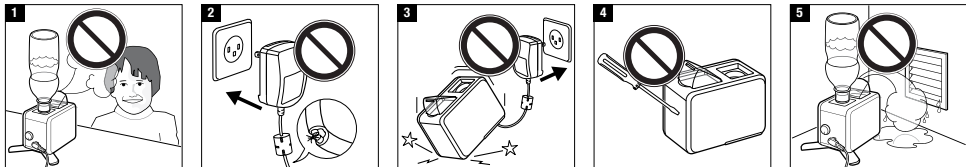
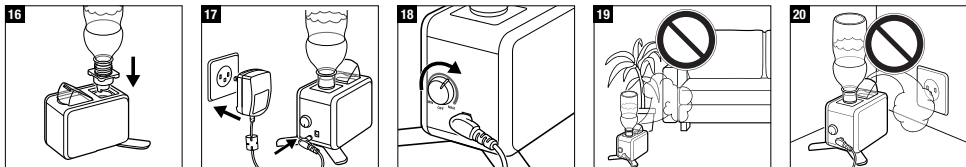
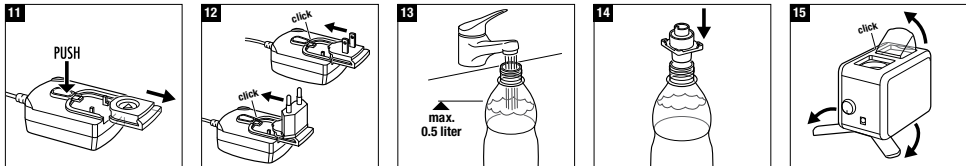


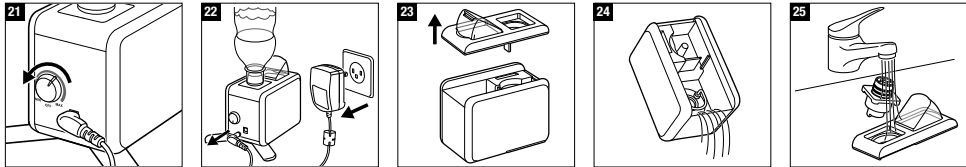
Safety Instructions
Sicherheitshinweise



Putting the unit into operation
Gerät in Betrieb nehmen



Clean and service the unit
Gerät reinigen und warten



Description of the appliance
Beschreibung des Geräts

- Bottom Base
Fußbodenabwager
- Mid-Outlet/Reserve
Auslassöffnung
- Upper Part
(including Mid-Outlet)
Gehäuseoberteil
(inklusive Auslassöffnung)
- On/Off Dial
Ein/Aus Drehknopf
MiniMax
- Connector for AC/DC Adapter
Amerikanischer Steckeranschluss
- Feet
Auslassfüße
- Air Vent
Luftauslass
- Transducer Membrane
Membrane
- LED-Light
Blau = On /
Rot = Auto-Off
- LED-Light
Blau = Ein /
Rot = Auto-Aus
- Brush
Reinigungsborste
- North American/Asia Plug
Amerikanischer/Asien Stecker
- European Plug
Europäischer Stecker
- AC/DC Adapter
Steckeranschluss