



ADRIAN GROUP s.r.o.
Lazovná 53
974 01 Banská Bystrica
tel.: (+421) 48 471 04 44
adrian@adrian.sk
www.adriangroup.sk

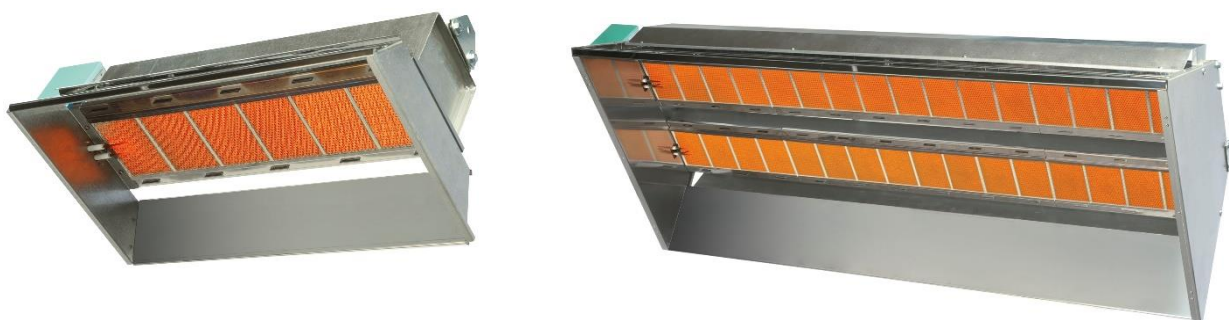


ADRIAN-RAD[®] CRE

TECHNICKÉ PODMIENKY

ADRIAN-RAD[®] CRE

**CRE 6, CRE 9, CRE 12, CRE 15, CRE 18, CRE 24,
CRE 30, CRE 36, CRE 45, CRE 55**



VŠEOBECNÉ POKYNY A ÚVOD	3
TECHNICKÉ PARAMETRE	4
INŠTALÁCIA	5
Vetranie	5
Umiestnenie	5
Manipulácia	6
Minimálna výška inštalácie	7
Minimálne odstupy od horľavých materiálov	7
Pripojenie plynu	8
ELEKTRICKÉ PRIPOJENIE	9
SCHÉMA ELEKTRICKÉHO ZAPOJENIA	10
RIADIACA AUTOMATIKA SIT - jednostupňová regulácia	10
RIADIACA AUTOMATIKA SIT - dvojstupňová regulácia	11
SKUPINA SPOTREBIČOV	12
SPUSTENIE SPOTREBIČA DO PREVÁDZKY	14
Nastavenie tlaku plynu – dvojstupňová regulácia	15
Nastavenie tlaku plynu – jednojstupňová regulácia	15
ÚDRŽBA	Chyba! Záložka nie je definovaná.
Základné pokyny údržby	Chyba! Záložka nie je definovaná.
Výmena trysky	16
Základná diagnostika	18
Sériové číslo (čiarový kód)	19
Zoznam najčastejšie používaných náhradných dielov	19
LIKVIDÁCIA A RECYKLÁCIA	20

VŠEOBECNÉ POKYNY A ÚVOD

Ďakujeme Vám, že ste si zakúpili náš spotrebič ADRIAN-RAD® CRE. K úplnej spokojnosti a bezpečnosti je potrebné pred jeho inštaláciou preštudovať tieto technické podmienky. Inštalácia spotrebiča a jeho prevádzkovanie musia byť vždy v súlade s platnými predpismi a národnými normami.

- Pred inštaláciou, uvedením do prevádzky a údržbou infražiaríčov si pozorne prečítajte tento dokument. Nedodržanie uvedených pokynov môže spôsobiť škody na majetku alebo zdraví osôb. Dokument uschovajte pre budúce použitie.
- Po rozbalení spotrebiča a jeho príslušenstva vždy pred inštaláciou overte, či dodávka nie je viditeľne poškodená alebo nie je iným spôsobom obmedzené je bezpečné použitie.
- Pri inštalácii musia byť dodržané normy a predpisy platné v krajine určenia pre tieto druhy zariadení a pokyny v tomto dokumente.
- Inštaláciu, servis, údržbu a úpravu na iný druh plynu týchto zariadení môžu vykonávať len pracovníci s potrebnou kvalifikáciou na prácu s plynovými zariadeniami a vyškolení výrobcom.
- Údržba týchto zariadení sa môže vykonávať len pri odpojenom elektrickom napájaní a pri uzatvorenom prívode plynu.
- Tieto zariadenia **NIE SÚ** určené pre obytné priestory (ako rodinné domy, byty, soláriá a pod.).
- Dbajte na dostatočnú bezpečnú vzdialenosť skladovaných materiálov od infražiaríčov a rešpektujte minimálne vzdialenosti od horľavých materiálov.
- Používajte infražiaríče len v dostatočne vetraných priestoroch.
- Prísun vzduchu pre spaľovanie na vstupe nesmie byť blokovaný a cesta spaľovacieho vzduchu musí byť voľná.
- Neblokujte prirodzený odvod tepla a spalín z priestoru spaľovanie na infražiaríči.
- Vzhľadom na to, že zariadenia pracujú s otvoreným plameňom, nemôžu byť použité v priestoroch s nebezpečenstvom požiaru alebo výbuchu horľavých plynov, pár a prachov. Nikdy nepoužívajte ani neskladujte horľavé alebo zápalné kvapaliny a plyny v blízkosti infražiaríčov.
- Tieto infražiaríče sú určené len na vnútorné použitie (IP20).

Každý spotrebič je testovaný, preskúšaný a pred expedíciou prechádza kontrolou vlastností. Pred spustením zariadenia overte prípadné poškodenie a splnenie pripojovacích podmienok elektroinštalácie a plynoinštalácie podľa údajov uvedených na štítku spotrebiča.

Pri kontakte s výrobcom alebo montážnou organizáciou ohľadom dodaných infražiaríčov, vždy uveďte výrobné číslo a typ infražiaríča. Tieto informácie sú uvedené na štítku zariadenia. Bez uvedenia týchto informácií sa môže stať, že výrobca nebude môcť poskytnúť presné odpovede na otázky.

Základom infražiaríča sú keramické dosky, ktoré sú upevnené na oceľovom ráme. Keramický povrch sa ohrieva spaľovaním plynu a premieňa energiu na sálavé tepelné žiarenie s vysokou účinnosťou. Reflektor slúži k zachyteniu tepla vytvoreného spaľovacím procesom a usmernenie žiarenia.

Tento typ spotrebiča je určený pre:

- Priemyselné priestory
- Pracovné plošiny
- Priestory s veľkou výmennou vzduchu
- Objekty so zlou tepelnou izoláciou

TECHNICKÉ PARAMETRE

TYP		CRE6	CRE9	CRE15	CRE18	CRE24	CRE30	CRE36	CRE45	CRE55	
Počet keramických dosiek	počet	4	6	8	10	12	16	2 x 10	2 x 12	2 x 16	
Elektrické napájanie		230 Volt - 1f - 50 Hz									
Max tlak pripojenia plynu	(mbar)	50.0									
Kategória	č.	1	1	1	1	1	1	2	2	2	
Pripojenie plynu		1 x 1/2"	1 x 1/2"	1 x 1/2"	1 x 1/2"	1 x 1/2"	1 x 1/2"	1 x 3/4"	1 x 3/4"	1 x 3/4"	
Elektrický príkon	(W)	24	24	24	24	24	24	2 x 24	2 x 24	2 x 24	
Trieda Nox		4	4	4	4	4	4	4	4	4	
Verzia	Hmotnosť	(kg)	14	17	21	24	28	35	40	47	57
C-RADplus	Dĺžka	(mm)	583	766	953	1137	1376	1747	1216	1455	1826
	Plynová časť	(mm)	162	162	162	162	218	218	297	297	297
	Šírka	(mm)	592	592	592	592	592	592	822	822	822
	Výška	(mm)	348	348	348	348	348	348	348	348	348
Version	Hmotnosť	(kg)	8	10	12	14	18	22	30	34	38
C-RAD	Dĺžka	(mm)	593	775	962	1146	1384	1755	1146	1384	1755
	Plynová časť	(mm)	162	162	162	162	218	218	297	297	297
	Šírka	(mm)	380	380	380	380	380	380	606	606	606
	Výška	(mm)	202	202	202	202	202	202	202	202	202
Typ plynu G20											
Tepelný príkon MAX (Hs)	(kW)	7,2	9,6	16,1	18,3	22,2	34,4	36,6	44,4	68,8	
Tepelný príkon MAX (Hi)	(kW)	6,5	8,6	14,5	16,5	20,0	31,0	33,0	40,0	62,0	
Tepelný príkon MIN (Hs)	(kW)	5,4	7,2	12,1	13,8	16,7	31,1	27,6	33,4	62,2	
Tepelný príkon MIN (Hi)	(kW)	4,9	6,5	10,9	12,4	15,0	28,0	24,8	30,0	56,0	
Tlak pripojenia plynu	(mbar)	20,0	20,0	20,0	20,0	20,0	20,0	20,0	20,0	20,0	
Tlak na tryske MAX	(mbar)	15,5	14,0	14,0	15,0	16,0	14,0	15,0	16,0	14,0	
Tlak na tryske MIN	(mbar)	8,5	7,5	8,0	9,0	9,5	10,5	9,0	9,5	10,5	
Spotreba plynu MAX	(m ³ /h)	0,69	0,91	1,53	1,75	2,12	3,43	3,50	4,24	6,70	
Spotreba plynu MIN	(m ³ /h)	0,52	0,69	1,15	1,31	1,59	2,95	2,62	3,18	5,90	
Priemer trysky	(mm)	2,10	2,45	3,10	3,30	3,50	4,50	2 x 3,30	2 x 3,50	2 x 4,50	
GAS G31											
Tepelný príkon MAX (Hs)	(kW)	7,0	9,3	13,5	17,9	21,7	33,6	35,8	43,4	67,2	
Tepelný príkon MAX (Hi)	(kW)	6,5	8,6	12,5	16,5	20,0	31,0	33,0	40,0	62,0	
Tepelný príkon MIN (Hs)	(kW)	5,3	7,0	10,2	13,4	16,3	27,1	26,8	32,6	54,2	
Tepelný príkon MIN (Hi)	(kW)	4,9	6,5	9,4	12,4	15,0	25,0	24,8	30,0	50,0	
Tlak pripojenia plynu	(mbar)	37,0	37,0	37,0	37,0	37,0	37,0	37,0	37,0	37,0	
Tlak na tryske MAX	(mbar)	36,2	35,7	35,7	36,2	36,2	35,5	36,2	36,2	35,5	
Tlak na tryske MIN	(mbar)	22,0	20,0	20,0	20,0	20,0	23,5	20,0	20,0	23,5	
Spotreba plynu MAX	(kg/h)	0,50	0,67	0,97	1,28	1,55	2,40	2,56	3,10	4,80	
Spotreba plynu MIN	(kg/h)	0,38	0,50	0,73	0,96	1,16	1,94	1,92	2,32	3,90	
Priemer trysky	(mm)	1,30	1,50	1,80	2,10	2,30	2,80	2 x 2,10	2 x 2,30	2 x 2,80	

Tlak pripojenia plynu je definovaný ako dynamický tlak v rozvode. Táto hodnota musí byť dodržaná pri spustení všetkých spotrebičov a pripojených technológií. Nižšia hodnota tlaku bude mať za dôsledok nesprávne fungovanie spotrebiča.